



Ressources naturelles
Canada

Natural Resources
Canada

GUIDE DE CONSOMMATION DE CARBURANT 2010 FUEL CONSUMPTION GUIDE



écoÉNERGIE
une initiative d'écoACTION

Voir page 9

ENERGUIDE Ask your dealer for the FUEL CONSUMPTION GUIDE or call 1-800-387-2000.

Regular gasoline Esence ordinaire	
CITY / VILLE 7.9 / 36 L/100 km mi/gal	HIGHWAY / ROUTE 5.9 / 48 L/100 km mi/gal

Estimated annual fuel cost: **\$1,400**

These estimates are based on the Government of Canada's approved criteria and testing methods. The actual fuel consumption of this vehicle may vary. Refer to the Fuel Consumption Guide.

Données obtenues selon les critères et méthodes d'essais approuvés par le Gouvernement du Canada. La consommation réelle de carburant de ce véhicule peut varier. Consultez le Guide de consommation de carburant.

Canada

Demandez le GUIDE DE CONSOMMATION DE CARBURANT à votre concessionnaire ou composez le 1-800-387-2000.



Canada

Consultez le site Web **vehicules.rncan.gc.ca** afin d'en apprendre davantage sur l'achat, la conduite et l'entretien de votre véhicule, pour économiser du carburant, de l'argent et protéger l'environnement. Apprenez quels véhicules ont gagné les prix écoÉNERGIE cette année. Ces prix sont présentés annuellement aux constructeurs d'automobiles les plus éconergétiques de différentes catégories et sont décernés en fonction des cotes de consommation de carburant de l'étiquette ÉnerGuide.

Composez le 1-800-387-2000 pour obtenir des publications gratuites et pour commander des exemplaires supplémentaires du *Guide de consommation de carburant* ou visitez le site Web et cliquez sur l'onglet Publications pour avoir accès à notre bibliothèque qui est garnie de conseils et de publications utiles. Vous pouvez également obtenir un exemplaire du *Guide de consommation de carburant 2010* chez la plupart des concessionnaires de véhicules neufs.

LE PRÉSENT GUIDE EST PRODUIT PAR

Ressources naturelles Canada (RNCan) en partenariat avec Transports Canada (TC) et des constructeurs de véhicules. L'Office de l'efficacité énergétique de RNCan remercie l'Association des fabricants internationaux d'automobiles du Canada et l'Association canadienne des constructeurs de véhicules de leur appui dans la production et la distribution du *Guide de consommation de carburant 2010*. Un merci spécial à TC d'avoir collecté et compilé les données sur la consommation de carburant fournies par les constructeurs de véhicules.



Association des fabricants
internationaux d'automobiles
du Canada
www.aiamc.com

Association canadienne
des constructeurs
de véhicules
www.cvma.ca



Explication des tableaux

MODÈLE

Symbole # Rendement élevé – le véhicule est équipé d'un moteur plus puissant que le moteur de série de même cylindrée.

AWD Traction intégrale – véhicule conçu pour propulser la puissance aux quatre roues.

4WD/4X4 Quatre roues motrices – véhicule conçu pour répartir la puissance sur deux roues ou sur quatre roues.

FFV Véhicule polycarburant – véhicule conçu pour fonctionner avec un mélange d'essence et d'éthanol contenant jusqu'à 85 p. 100 d'éthanol.

CATÉGORIES DE VOITURES

Deux places (**T**); sous-compacte (**S**); compacte (**C**); intermédiaire (**M**); grande berline (**L**); familiale (**W**).

CATÉGORIES DES VÉHICULES UTILITAIRES LÉGERS

Camionnette, véhicule à usage spécial (véhicule utilitaire sport), fourgonnette (**V**), camion fourgon (**F**).

CYLINDRÉE

Le volume total de tous les cylindres, exprimé en litres.

CYLINDRES

Le nombre de cylindres ou de rotors du moteur : Moteur rotatif (**R**).

CARBURANT

Diesel (**D**); éthanol (E85 – 85 p. 100 d'éthanol mélangé à l'essence) (**E**); ordinaire sans plomb (**X**); super sans plomb (**Z**).

TRANSMISSION

Automatique (**A**); automatique électronique (**E**); manuelle (**M**); automatique avec mode manuel (**S**); variation continue (**V**); manuelle avec embrayage automatique (**X**); nombre de rapports (**4,5,6,7,8**); surmultiplication électronique (**E**); autres surmultiplications (**+**).

VALEURS DE LA CONSOMMATION DE CARBURANT

Indiquées comme cotes de la consommation en ville et sur la route (en litres par 100 kilomètres et en milles par gallon impérial), avec le coût annuel estimatif de carburant et la consommation annuelle estimative de carburant fondés sur une distance de parcours de 20 000 km répartie comme suit : 55 p. 100 en ville et 45 p. 100 sur route.

ÉMISSIONS DE CO₂

Émissions de dioxyde de carbone (en kilogrammes) selon la consommation annuelle estimative de carburant et le type de carburant.

Catalogage avant publication de Bibliothèque et Archives Canada
Guide de consommation de carburant = Fuel consumption guide

1980-

Annuel

Texte en anglais et en français.

Compilé par : l'Office de l'efficacité énergétique; publié en collaboration avec Transports Canada et des constructeurs de véhicules.

Également disponible dans Internet.

ISSN 0225-9214

ISBN 978-1-100-50299-1

N° de cat. M141-5/2010 (Imprimé)

1. Automobiles—Canada—Consommation de carburant—Guides, manuels, etc.

I. Canada. Transports Canada

II. Canada. Ressources naturelles Canada

III. Canada. Office de l'efficacité énergétique

IV. Titre : *Guide de consommation de carburant*

TL151.6 629.25'3 C80-070343-XF

Catalogage avant publication de Bibliothèque et Archives Canada
Guide de consommation de carburant (En ligne)
Guide de consommation de carburant [ressource électronique]

2003-

Annuel

Publication en série électronique en versions PDF et HTML.

Compilé par : l'Office de l'efficacité énergétique; publié en collaboration avec Transports Canada et des constructeurs de véhicules.

Publié aussi en anglais sous le titre : *Fuel consumption guide*.

Également publié en version imprimée.

ISSN 1717-466X

ISBN 978-1-100-92656-8

N° de cat. M141-5/2010F-PDF (En ligne)

1. Automobiles—Canada—Consommation de carburant—Guides, manuels, etc.

I. Canada. Transports Canada

II. Canada. Ressources naturelles Canada

III. Canada. Office de l'efficacité énergétique

TL151.6 629.25'3 C2005-980284-7

© Sa Majesté la Reine du chef du Canada, 2009

Office de l'efficacité énergétique de Ressources naturelles Canada
Engager les Canadiens sur la voie de l'efficacité énergétique
à la maison, au travail et sur la route



Papier recyclé

Table des matières

Message des constructeurs de véhicules.....	1
Introduction.....	2
L'Office de l'efficacité énergétique.....	3
À propos des cotes de consommation de carburant.....	4
Procédure d'essai de consommation de carburant.....	5
Simulation d'un parcours en ville.....	5
Simulation d'un parcours sur route.....	5
Possibilité d'écart entre votre consommation et les valeurs indiquées dans le guide.....	6
Catégories de véhicules.....	7
Prix écoÉNERGIE pour les véhicules.....	8
Lauréats de 2010.....	8
L'étiquette ÉnerGuide pour les véhicules.....	8
Comparaison entre véhicules.....	10
Conversion entre les litres aux 100 kilomètres (L/100 km) et les milles au gallon impérial (mi/gal).....	10
Calcul de la consommation annuelle estimative de carburant.....	11
Calcul du coût annuel estimatif de carburant.....	12
Calcul des émissions annuelles estimatives de dioxyde de carbone.....	13
Carburants renouvelables et réduction des émissions de gaz à effet de serre.....	14
Économie de carburant : conseils sur la conduite et sur l'entretien.....	15
Le coût du carburant.....	17
Liens vers des sources d'information.....	18
Où se procurer le Guide.....	18
Communiquez avec nous.....	18
Tableaux des véhicules, y compris les véhicules à carburant de remplacement (retournez le rabat de la page couverture pour plus de précisions)	
Voitures ordinaires et voitures familiales.....	A
Fourgonnettes et camions fourgons.....	B
Camionnettes.....	C
Véhicules à usage spécial (véhicules utilitaires sport).....	D
Lauréats.....	E

MESSAGE DES CONSTRUCTEURS DE VÉHICULES

Le *Guide de consommation de carburant* 2010 et l'étiquette ÉnerGuide relative à la consommation de carburant, qui sont compris dans tous les véhicules utilitaires légers neufs, sont produits en collaboration avec les constructeurs de véhicules, Ressources naturelles Canada (RNCan) et Transports Canada (TC).

L'achat d'un véhicule est une décision majeure qui fait intervenir un grand nombre de facteurs. Les renseignements dans le présent guide vous aideront à comparer les cotes de consommation de carburant des véhicules qui pourront satisfaire à vos besoins en matière d'usage, de rendement et de style de vie. Bien que les cotes de la consommation de carburant d'un véhicule soient un des éléments à considérer lors d'un achat, la manière dont vous utilisez et entretenez votre véhicule affecte également la quantité de carburant consommée.

Pour optimiser l'économie de carburant, vous devez entretenir votre véhicule correctement et l'alimenter avec des carburants propres de grande qualité. Afin de réduire la quantité de carburant que vous utilisez, suivez toujours les recommandations sur la formulation de carburant et sur l'entretien et le fonctionnement du véhicule de votre manuel du propriétaire.

L'industrie de l'automobile est la première industrie à signer volontairement un accord avec le gouvernement du Canada pour réduire de manière appréciable les émissions de gaz à effet de serre (GES). L'engagement de l'industrie de l'automobile mènera à l'implantation continue de technologies avancées dans le domaine des véhicules. La technologie n'est qu'une partie de la solution – nous nous sommes engagés également à renseigner nos clients sur les conséquences des habitudes d'entretien et de conduite d'un véhicule pour réduire de manière importante la consommation de carburant.

Ensemble, nous pouvons réduire la quantité de carburant utilisée pour le transport des personnes et, par le fait même, les émissions de GES.



Association des fabricants
internationaux d'automobiles
du Canada
www.iaiac.com

Association canadienne
des constructeurs
de véhicules
www.cvma.ca



Introduction

Le *Guide de consommation de carburant 2010* vous renseigne sur la consommation de carburant des différents modèles de véhicules légers pour l'année modèle 2010, dont les automobiles, les camionnettes, les fourgonnettes, les camions fourgons, les véhicules à usage spécial (c'est-à-dire, les véhicules utilitaires sport [VUS]) et les véhicules à carburant de remplacement. Vous pouvez utiliser ces renseignements pour comparer la consommation de carburant des différents modèles et pour vous aider à choisir le véhicule le plus éconergétique pouvant satisfaire à vos besoins quotidiens.

La réduction de la consommation de carburant vous permet d'économiser de l'argent et, surtout, d'aider l'environnement. Le *Guide de consommation de carburant* annuel n'est qu'un des nombreux outils de prise de décisions produits par le programme écoÉNERGIE pour les véhicules personnels de RNCAN. Ce programme offre aux automobilistes canadiens des conseils utiles sur l'achat, la conduite et l'entretien de leur véhicule pour réduire la consommation de carburant et les émissions de GES qui contribuent au changement climatique. Pour obtenir de plus amples renseignements sur ce programme et sur les différentes initiatives d'écoACTION, veuillez consulter le site Web ecoaction.gc.ca.

Le carburant représente une dépense continue et on devrait en tenir compte lors de l'achat ou de la location d'un véhicule. En optant pour le véhicule le plus éconergétique de la taille la plus appropriée, en conduisant d'une manière éconergétique, en utilisant le véhicule seulement quand il le faut et en suivant les recommandations du constructeur quant à la conduite et à l'entretien de votre véhicule, vous pouvez économiser du carburant et de l'argent.

Pour en apprendre davantage sur la façon d'acheter, de conduire et d'entretenir votre véhicule de manière à respecter l'environnement et à réaliser des économies, veuillez consulter le site Web vehicules.rncan.gc.ca.

L'utilisation d'un véhicule produit des effets importants sur l'environnement et sur la santé. Des GES, particulièrement du dioxyde de carbone (CO₂), sont émis lors de la combustion du carburant dans le moteur de votre véhicule. Chaque fois qu'un litre d'essence est utilisé, environ 2,3 kilogrammes (kg) de CO₂ sont produits. Bien qu'elles ne soient pas directement dangereuses pour la santé, les émissions de CO₂ contribuent au changement climatique.

ATTENTION : La valeur de CO₂ a changé pour l'année 2010. La valeur précédente de 2,4 kg/L est maintenant 2,3 kg/L d'essence. Ceci est conforme aux recommandations du *Rapport d'inventaire national* d'Environnement Canada.

Pour trouver les cotes de consommation ainsi que le coût annuel en carburant estimatif pour un véhicule mis en circulation entre 1995 et 2010, consultez le site Web vehicules.rncan.gc.ca.

Pour obtenir des exemplaires supplémentaires du Guide, veuillez composer le numéro sans frais : 1-800-387-2000.

L'Office de l'efficacité énergétique

Engager les Canadiens sur la voie de l'efficacité énergétique à la maison, au travail et sur la route

L'Office de l'efficacité énergétique (OEE), le centre d'excellence du gouvernement du Canada en matière de données sur l'économie d'énergie, l'efficacité énergétique et les carburants de remplacement, joue un rôle de chef de file dynamique en aidant la population canadienne à épargner des millions de dollars en coûts d'énergie, tout en contribuant à maintenir un environnement plus sain.

L'une des principales tâches de l'OEE consiste à coordonner la nouvelle initiative écoÉNERGIE sur l'efficacité énergétique du gouvernement du Canada par le truchement de ses programmes visant à réduire la consommation énergétique en ce qui concerne les bâtiments et les habitations, l'industrie, les rénovations, les véhicules personnels et les parcs de véhicules. Les propriétaires d'habitations et ceux des petits et des moyens organismes peuvent également présenter une demande de subvention ou de mesures incitatives financières dans le cadre du programme écoÉNERGIE Rénovation. En outre, l'OEE fait la promotion d'autres solutions de transport éconergétiques.

L'OEE donne des conseils pratiques sur l'économie d'énergie aux consommateurs, aux commissions et aux conseils scolaires, aux entreprises et aux établissements, et propose des liens vers des centaines de sites connexes ailleurs dans le monde. Avec l'aide du Conseil consultatif national sur l'efficacité énergétique, l'OEE est également chargé de cerner les possibilités de mesures nouvelles et accrues d'efficacité énergétique. Il tient également la population canadienne au fait des développements technologiques qui peuvent économiser des combustibles fossiles ou faciliter la transition vers des sources d'énergie à intensité carbonique moindre, notamment les énergies renouvelables.

L'OEE vise surtout à informer les décideurs clés des gouvernements, de l'industrie et des collectivités environnementales et internationales au sujet des efforts et des réussites du Canada en matière d'économie d'énergie et d'efficacité énergétique. À cette fin, l'OEE publie plusieurs rapports détaillés (disponibles en ligne).

L'OEE entend bien concrétiser sa vision, soit « Engager les Canadiens sur la voie de l'efficacité énergétique à la maison, au travail et sur la route », par des moyens qui sont bénéfiques à la fois pour l'environnement et pour l'économie. Pour plus de renseignements, visitez notre site Web ou communiquez avec nous à :

oee.rncan.gc.ca

Office de l'efficacité énergétique
Ressources naturelles Canada
580, rue Booth, 18^e étage
Ottawa (Ontario) K1A 0E4
Télécopieur : 613-943-1590

À propos des cotes de consommation de carburant

Les données sur la consommation de carburant reproduites dans le *Guide de consommation de carburant* annuel sont collectées avec la collaboration du Programme de consommation de carburant (PCC) de TC.

Le PCC permet de surveiller la consommation de carburant des véhicules neufs au Canada, en collectant auprès des constructeurs et des importateurs des données détaillées et en mettant à l'essai des modèles sélectionnés de véhicules neufs. Le Programme encourage l'amélioration du rendement du carburant des véhicules personnels légers en établissant des objectifs annuels de consommation moyenne de carburant de l'entreprise (CMCE) pour les constructeurs de véhicules. Il permet également de promouvoir la sensibilisation du grand public à l'égard des technologies avancées sur le plan des véhicules éconergétiques.

Pour plus de renseignements sur ce programme, visitez le site Web www.tc.gc.ca/pcc.

Les constructeurs de véhicules utilisent des procédures d'essai et d'analyse normalisées, approuvées par TC, pour produire les données sur la consommation de carburant des véhicules publiées dans le présent guide. Transports Canada compile les données reçues des constructeurs de véhicules et RNCan utilise ces données et d'autres renseignements dans son *Guide de consommation de carburant* annuel.

Les cotes de la consommation de carburant fondées sur les données soumises par les constructeurs ne sont disponibles que pour les véhicules personnels légers dont le poids brut est inférieur à 3 855 kilogrammes (8 500 lb) ou la masse en état de marche est de moins de 2 722 kilogrammes (6 000 lb).

- Le poids brut représente l'estimation du poids total d'un véhicule routier chargé du poids maximal qu'il peut transporter, c'est-à-dire, de la somme de son propre poids, de celui du carburant, des passagers, de la cargaison et de divers autres articles.
- La masse en état de marche représente l'estimation du poids d'un véhicule routier en état d'usage chargé de tout l'équipement standard, du poids du carburant calculé selon la capacité nominale du réservoir à carburant et du poids de l'équipement facultatif.

Les véhicules qui dépassent la limite de poids brut de 3 855 kg ou celle de la masse en état de marche de 2 722 kg des véhicules utilitaires légers ne figurent pas dans la liste du Guide.

Il a été impossible d'accéder aux renseignements sur certains véhicules avant de mettre sous presse, c'est pourquoi certains nouveaux modèles de véhicules sont absents de la version imprimée du *Guide de consommation de carburant*.

Pour obtenir la plus récente mise à jour des cotes de la consommation de carburant pour les véhicules utilitaires légers de 2010, veuillez consulter le site Web vehicules.rncan.gc.ca ou consultez le constructeur ou le concessionnaire de votre véhicule pour obtenir de plus amples renseignements.

Procédure d'essai de la consommation de carburant

Il serait difficile de soumettre chaque modèle de véhicule neuf à un essai sur la route pour en mesurer la consommation de carburant. Il serait aussi presque impossible de reproduire de manière cohérente les résultats des essais routiers, étant donné les nombreuses variables qui ont des incidences sur le véhicule. Par contre, on a recours à une méthode d'essai en laboratoire rigoureusement contrôlée, appelée la Procédure d'essai fédérale (PEF), pour s'assurer que tous les véhicules sont soumis aux mêmes conditions et que les résultats sont constants et reproductibles.

La PEF est une méthode d'essai en laboratoire normalisée et appliquée au Canada, qui comprend l'utilisation de carburants, de laboratoires, d'équipements d'essai, de cycles d'essai et de calculs normalisés. Des prototypes sélectionnés parmi les nouveaux modèles de véhicule sont « rodés » pendant environ 6 000 kilomètres (km) avant l'essai.

Le véhicule est placé sur un dynamomètre à châssis en laboratoire, qui est programmé pour tenir compte de l'efficacité aérodynamique, du poids et de la résistance au roulement. Un conducteur formé simule ensuite des parcours en ville et sur la route. Tous les véhicules, y compris ceux à quatre roues motrices (4×4) et à traction intégrale (AWD), sont mis à l'essai en mode deux roues motrices. Les essais sont toutefois ajustés pour tenir compte du poids et de la charge du moteur accrus en utilisant des systèmes à quatre roues motrices ou à traction intégrale. La PEF comprend deux essais – l'essai en ville et l'essai sur la route.

Simulation d'un parcours en ville

L'essai de simulation en ville comprend un parcours de 12 km ponctué d'arrêts et de démarrages à une vitesse moyenne de 32 km/h et à une vitesse de pointe de 91 km/h. Il dure 23 minutes et comprend 18 arrêts. Environ quatre minutes de l'essai sont consacrées à la marche au ralenti pour représenter l'attente aux feux de circulation. Cet essai débute par un démarrage du moteur à froid, ce qui correspond au démarrage d'un véhicule resté au repos toute une nuit en été. Lorsque l'essai est terminé, le cycle d'essai est repris avec un démarrage du moteur à chaud, en répétant les étapes des huit premières minutes de l'essai. On simule ainsi le redémarrage d'un véhicule qui a chauffé, qui a roulé et qui s'est arrêté pendant une courte période.

Simulation d'un parcours sur la route

L'essai sur la route comprend la simulation sur un parcours de 16 km, à une vitesse moyenne de 77 km/h et à une vitesse de pointe de 97 km/h. Il dure 13 minutes et ne comprend aucun arrêt. Cependant, la vitesse varie pour simuler les divers types de routes (principales et secondaires). Cet essai débute par un démarrage à chaud.

Les valeurs de consommation de carburant découlant de ces cycles d'essai sont calculées à partir des émissions produites. Les cotes de la consommation de carburant indiquées dans le présent Guide, sont produites à partir des valeurs de consommation de carburant issues des essais en laboratoire et dont on a fait la moyenne en fonction des volumes de vente canadiennes. Elles sont ensuite rajustées au moyen de facteurs canadiens, afin d'être le reflet des conditions routières et des conduites réelles.

Pour obtenir de plus amples renseignements sur les essais relatifs à la consommation de carburant, veuillez consulter le site Web du Programme de consommation de carburant de TC www.tc.gc.ca/pcc.

Possibilité d'écart entre votre consommation et les valeurs indiquées dans le Guide

Le présent guide constitue un moyen de comparaison fiable entre le niveau de consommation de carburant de divers véhicules.

Les cotes de la consommation publiées s'appliquent aux véhicules pourvus des accessoires habituels et sont ajustées pour refléter les conditions de conduite que l'on rencontre au Canada. Cependant, aucun essai ne peut simuler toutes les combinaisons possibles de circulation, les conditions climatiques et les habitudes de conduite et d'entretien, par conséquent, il pourrait y avoir un écart entre la consommation de carburant de votre véhicule et les valeurs indiquées dans le Guide.

Les cotes qui figurent sur l'étiquette ÉnerGuide pour les véhicules et dans le *Guide de consommation de carburant 2010* indiquent le rendement énergétique que vous pouvez atteindre si vous entretenez bien votre véhicule et si vous le conduisez en gardant en tête l'efficacité énergétique.

Pour obtenir plus de renseignements sur la consommation de carburant des véhicules et sur les sujets connexes, notamment des conseils sur la façon d'optimiser la consommation de carburant de votre véhicule neuf, veuillez consulter le site Web vehicules.rncan.gc.ca.

La consommation de carburant de votre véhicule peut différer des valeurs indiquées dans le Guide, selon votre façon de conduire, le type de route et l'endroit ou le moment où vous roulez, ainsi que l'équipement optionnel installé.

Plusieurs facteurs peuvent influencer sur la consommation de carburant de votre véhicule, notamment votre façon de conduire et vos habitudes de conduite, l'accélération agressive du véhicule, le freinage et la vitesse à laquelle vous roulez, l'âge et les conditions générales de fonctionnement du véhicule, la température extérieure, les conditions climatiques, la circulation, l'état de la route, le type de transmission et les accessoires qui consomment de l'énergie (p. ex., le climatiseur).

Pour obtenir plus de renseignements sur les facteurs qui peuvent influencer sur la consommation de carburant de votre véhicule, veuillez consulter le site Web vehicules.rncan.gc.ca.

Catégories de véhicules

Dans le présent Guide, les voitures sont réparties en six catégories – quatre en fonction du volume total de l'habitacle et du coffre ou de l'espace utilitaire, et deux en fonction de la gamme deux places et familiale. Les véhicules utilitaires légers sont répartis en quatre catégories – les camionnettes, les véhicules à usage spécial (c'est-à-dire, les VUS), les fourgonnettes et les camions fourgons.



VOITURE À DEUX PLACES (T)



FAMILIALE (W)



VOITURE SOUS-COMPACTE (S)

Volume de l'habitacle inférieur à 2 830 L (100 pi³)



CAMIONNETTE



VOITURE COMPACTE (C)

Volume de l'habitacle entre 2 830 et 3 115 L (100 à 110 pi³)



VÉHICULE À USAGE SPÉCIAL



VOITURE INTERMÉDIAIRE (M)

Volume de l'habitacle entre 3 115 et 3 400 L (110 à 120 pi³)



FOURGONNETTE (V)



GRANDE BERLINE (L)

Volume de l'habitacle supérieur à 3 400 L (120 pi³)



CAMION FOURGON (F)

Prix écoÉNERGIE pour les véhicules

RNCan reconnaît, pour chaque année modèle, les constructeurs de véhicules légers neufs les plus éconergétiques de leur catégorie vendus au Canada. Pour obtenir plus de renseignements à ce sujet, ainsi que la liste des gagnants actuels et antérieurs, veuillez consulter le site Web vehicules.rncan.gc.ca.

Lauréats de 2010

Voitures	
Deux places	smart fortwo
Sous-compacte	Toyota Yaris
Compacte	Honda Civic Hybrid
Intermédiaire	Toyota Prius
Grande berline	Hyundai Sonata
Familiale	Audi A3 TDI Volkswagen Golf Wagon TDI Clean Diesel
Véhicules utilitaires légers	
Camionnette	Ford Ranger Mazda B2300
Véhicule à usage spécial	Ford Escape Hybrid
Fourgonnette	Mazda5
Camion fourgon	Chevrolet Express Cargo GMC Savana Cargo

Voir la page E1 pour des renseignements sur la consommation de carburant des lauréats de cette année.

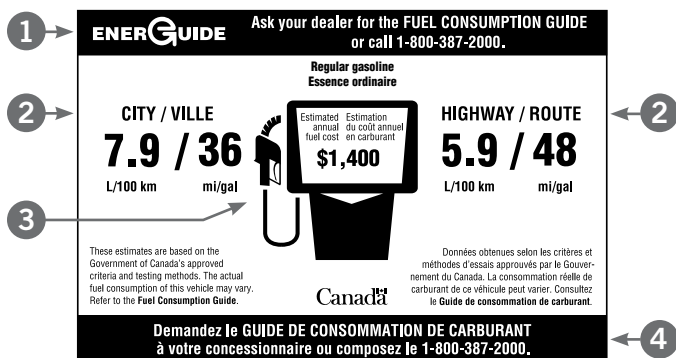
L'étiquette ÉnerGuide pour les véhicules

L'étiquette ÉnerGuide est apposée à tous les véhicules légers neufs, y compris sur les automobiles, les camionnettes, les fourgonnettes et les véhicules à usage spécial qui sont destinés à la vente au Canada. Elle fournit des renseignements concernant la consommation de carburant du véhicule sur lequel elle est apposée. Consultez-la pour comparer les renseignements sur la consommation de carburant des véhicules neufs et pour repérer le véhicule neuf le plus éconergétique qui répondra à vos besoins quotidiens.

La présentation de l'étiquette ÉnerGuide pour les véhicules est normalisée (voir l'illustration). Elle est apposée séparément sur le véhicule ou fait partie de l'étiquette indiquant les options et le prix du véhicule. L'étiquette ÉnerGuide devrait rester sur les véhicules neufs jusqu'au moment de leur vente. Si un véhicule neuf n'a pas d'étiquette, demandez au concessionnaire la cote de la consommation de carburant approuvée pour le véhicule, consultez le présent Guide ou visitez le site Web vehicules.rncan.gc.ca.

Les cotes de la consommation de carburant qui apparaissent sur l'étiquette ÉnerGuide émanent des constructeurs de véhicules et sont établies à partir de procédures d'essai normalisées effectuées dans des conditions contrôlées.

Référez-vous à l'étiquette ÉnerGuide et au *Guide de consommation de carburant* pour comparer les renseignements sur la consommation de carburant et le coût annuel estimatif en carburant des véhicules.



- 1** ÉnerGuide est la marque officielle retenue par le gouvernement du Canada pour l'étiquetage et les cotes de la consommation d'énergie ou de l'efficacité énergétique de produits, tels que les appareils électroménagers, de chauffage et de climatisation, les maisons et les véhicules neufs évalués sur le plan de l'efficacité énergétique. Pour obtenir plus de renseignements sur ÉnerGuide, consultez notre site Web oec.rncan.gc.ca/energguide.
- 2** Comparez les cotes de la consommation de carburant en ville et sur la route de différents véhicules afin de trouver celui qui consomme le moins de carburant.
- 3** Utilisez le coût estimatif du carburant, selon le carburant correspondant, pour estimer l'éventuel coût et les économies correspondants aux différents véhicules.
- 4** Si le concessionnaire qui vous vend votre véhicule n'a plus d'exemplaire du *Guide de consommation de carburant* 2010, utilisez les coordonnées figurant sur l'étiquette pour en commander un gratuit.

Comparaison entre véhicules

Utilisez les tableaux dans le présent guide pour comparer la consommation et le coût estimatif annuel de carburant des différents véhicules. Le véhicule offrant les meilleures cotes de la consommation de carburant et la plus faible consommation estimative annuelle vous fera économiser du carburant et de l'argent année après année – et vous épargnerez davantage si le prix de l'essence augmente. N'oubliez pas que plus les cotes de la consommation en litres de carburant par 100 km (L/100 km) sont faibles, plus la consommation de carburant est réduite. Inversement, les cotes les plus élevées en milles au gallon impérial (mi/gal) correspondent à une meilleure consommation de carburant.

Conversion entre les litres aux 100 kilomètres et les milles au gallon impérial

Pour convertir les L/100 km en mi/gal ou les mi/gal en L/100 km, utilisez les formules suivantes :

$$L/100 \text{ km} = \frac{282,48}{\text{mi/gal}} \qquad \text{mi./gal.} = \frac{282,48}{L/100 \text{ km}}$$

Nota : 4,546 L = 1 gallon impérial

1 gallon impérial = 1,2 gallon américain

ATTENTION À L'UTILISATION DES DONNÉES DES ÉTATS-UNIS SUR LA CONSOMMATION DE CARBURANT À DES FINS DE COMPARAISON

Les cotes de rendement énergétique au Canada et aux États-Unis peuvent être très différentes.

À partir des modèles de l'année 2008, les États-Unis ont mis en vigueur des cycles et des procédures d'essai supplémentaires pour évaluer les cotes de rendement énergétique. De plus, les cotes d'économie de carburant aux États-Unis sont exprimées en milles au gallon américain et les moyennes sont établies en fonction des ventes aux États-Unis et de facteurs d'ajustement étasuniens.

Calcul de la consommation annuelle estimative de carburant

CONSOMMATION DE CARBURANT

Les estimations du coût et de la consommation annuelle de carburant sont fondées sur une distance de parcours de 20 000 km, répartie comme suit : 55 p. 100 en ville et 45 p. 100 sur la route.

Lorsque vous comparez des véhicules, utilisez la formule suivante pour calculer votre consommation annuelle estimative de carburant afin d'évaluer les économies que vous pourriez réaliser :

Consommation annuelle de carburant (en litres) =

$$\frac{\text{distance annuelle parcourue (km)} \times \text{pourcentage de conduite en ville} \times \text{cote de la consommation de carburant en ville (L/100 km)}}{100} + \frac{\text{distance annuelle parcourue (km)} \times \text{pourcentage de conduite sur la route} \times \text{cote de la consommation de carburant sur la route (L/100 km)}}{100}$$

Par exemple, si nous utilisons les cotes de l'exemple figurant sur l'étiquette ÉnerGuide (page 9) :

$$\frac{20\,000 \text{ km} \times 0,55 \times 7,9 \text{ L}}{100 \text{ km}} + \frac{20\,000 \text{ km} \times 0,45 \times 5,9 \text{ L}}{100 \text{ km}} = 1\,400 \text{ L}$$

La consommation annuelle estimative de carburant est de 1 400 L.

N'OUBLIEZ PAS : Plus la cote de la consommation en L/100 km de carburant est faible et plus votre consommation annuelle estimative de carburant est faible, plus vous économiserez en carburant – année après année.

Calcul du coût annuel estimatif de carburant

COÛT DU CARBURANT

Le coût estimatif de carburant pour l'année 2010 a été établi à 1 \$/L pour l'essence ordinaire, à 1,10 \$/L pour l'essence super et à 1,10 \$/L pour le carburant diesel.

Le prix des carburants de remplacement n'apparaît pas dans le Guide à cause des écarts de disponibilité.

Lorsque vous comparez des véhicules, utilisez la formule suivante pour calculer votre coût annuel estimatif de carburant afin d'évaluer les économies que vous pourriez réaliser :

$$\text{Coût annuel du carburant} = \text{consommation annuelle de carburant} \times \text{coût du carburant (\$/L)}$$

Par exemple, si nous utilisons les cotes de l'exemple figurant sur l'étiquette ÉnerGuide (page 9) et le coût du carburant par litre d'essence ordinaire (1 \$/L)

$$1\,400\text{ L} \times 1\text{ \$/L} = 1\,400\text{ \$}$$

Le coût annuel estimatif de carburant est de 1 400 \$.

N'OUBLIEZ PAS : Si le prix du carburant est plus élevé que celui prévu ci-dessus, le coût annuel sera plus élevé que celui qui figure dans le Guide et sur l'étiquette ÉnerGuide.

Calcul des émissions annuelles estimatives de dioxyde de carbone

Lorsque votre véhicule consomme de l'essence, il émet des gaz d'échappement, notamment des GES. Le dioxyde de carbone (CO₂) est l'un des principaux GES et la quantité dégagée par votre véhicule dépend de la quantité et du type de carburant utilisé. Chaque litre d'essence produit environ 2,3 kg de CO₂ et chaque litre de diesel environ 2,7 kg de CO₂.

La technologie du véhicule influence aussi le niveau de CO₂ émis. Ainsi, un véhicule à moteur diesel moderne est fondamentalement plus éconergétique qu'un véhicule équivalent à essence. Et, pour la même distance parcourue, un véhicule à moteur diesel moderne pourrait dégager environ 20 p. 100 moins de CO₂ par rapport à un véhicule à essence de la même catégorie, même si ses émissions de CO₂ par litre sont plus élevées. Les véhicules hybrides à essence et à électricité peuvent également réduire les émissions de CO₂, grâce à un rendement énergétique accru.

On calcule les émissions de CO₂ en multipliant la consommation annuelle estimative de carburant du véhicule par le facteur de conversion correspondant au type de carburant du véhicule.

Par exemple, si on utilise la consommation annuelle estimative de carburant indiquée sur l'étiquette ÉnerGuide (page 9) :

$$1\ 400\ \text{L} \times 2,3\ \text{kg CO}_2/\text{L d'essence} = 3\ 220\ \text{kg CO}_2$$

Les émissions annuelles de GES seraient donc de 3 220 kg de CO₂.

N'OUBLIEZ PAS : Moins il y a d'émissions de CO₂, moins il y a d'impact sur l'environnement.

Carburants renouvelables et réduction des émissions de gaz à effet de serre

En plus d'opter pour le véhicule le plus éconergétique qui réponde à vos besoins quotidiens, le choix de carburant peut réduire davantage vos émissions de GES. Ainsi, l'éthanol et le biodiesel sont des carburants renouvelables extraits de matières végétales qui absorbent du CO₂ durant leur croissance. De ce fait, l'utilisation de l'éthanol et du biodiesel au lieu de carburants fossiles non renouvelables réduit les émissions de GES. Le niveau de réduction des émissions de GES qu'offre le mélange d'éthanol et de biodiesel dépend de plusieurs facteurs, dont le pourcentage d'éthanol ou de biodiesel dans le mélange de carburant.

Tous les grands constructeurs de véhicules conçoivent leurs véhicules de manière à ce qu'ils fonctionnent à l'année avec un mélange d'essence pouvant contenir jusqu'à 10 p. 100 d'éthanol (E10) sans apporter de modifications au moteur. Vérifiez votre manuel du propriétaire pour confirmer. L'essence E10 est offerte dans de nombreuses stations-service du Canada. Des mélanges d'essence contenant jusqu'à 85 p. 100 d'éthanol (E85) et 15 p. 100 d'essence peuvent être utilisés plutôt que 100 p. 100 d'essence classique dans les véhicules polycarburants (VP) conçus spécialement à cette fin. Tandis que l'éthanol produit moins de CO₂, l'éthanol contient moins d'énergie que l'essence, alors, plus de carburant est utilisé pour parcourir la même distance. Consultez les tableaux du Guide pour en savoir plus sur la disponibilité du modèle des VP et sur la consommation de carburant.

Le biodiesel est un autre carburant composé de ressources renouvelables (végétales et animales). Les nouveaux véhicules diesel sont conçus pour fonctionner avec du carburant diesel contenant jusqu'à 5 p. 100 de biodiesel (B5) toute l'année sans aucune modification apportée au moteur. Consultez votre manuel du propriétaire pour vérifier si cela s'applique à votre véhicule. Les mélanges de carburant diesel contenant du biodiesel peuvent réduire les émissions de CO₂ comparativement au carburant diesel non modifié.

Que votre choix de carburant soit de l'essence, un mélange d'essence et d'éthanol, du diesel, un mélange de diesel et de biodiesel ou d'autres carburants de remplacement, consultez votre manuel du propriétaire pour voir les recommandations du constructeur concernant les carburants qui conviennent à votre véhicule.

Pour obtenir de plus amples renseignements sur ces carburants et d'autres carburants de remplacement, veuillez visiter carburantsderemplacement.rncan.gc.ca.

Économie de carburant : conseils sur la conduite et sur l'entretien

Après avoir choisi le véhicule le plus éconergétique qui réponde à vos besoins quotidiens, vous pouvez réaliser des économies supplémentaires et réduire l'effet qu'a votre véhicule sur l'environnement en suivant ces quelques conseils.

Consultez votre manuel du propriétaire. Ce manuel contient de l'information importante par rapport à la façon de conduire et d'entretenir votre véhicule pour optimiser son rendement et son efficacité.

Conseils de conduite

- **Réduisez votre vitesse** : en réduisant votre vitesse de 120 km/h à 100 km/h, votre véhicule consommera 20 p. 100 moins de carburant. Ralentissez pour une conduite plus prudente et plus écologique.
- **Évitez la conduite agressive** : les fortes accélérations, les arrêts brusques et la conduite agressive font consommer jusqu'à 39 p. 100 de carburant en plus.
- **Maintenez votre véhicule en mouvement dans la circulation** : un déplacement en douceur et constant est plus éconergétique que de fréquents départs et arrêts. Vous pouvez économiser beaucoup de carburant en prévoyant ce qui s'en vient dans la circulation, en maintenant une vitesse constante et en relâchant l'accélérateur jusqu'à l'arrêt suivant.
- **Ne laissez pas tourner le moteur au ralenti lorsque que ce n'est pas nécessaire** : si vous devez vous arrêter pendant plus de 60 secondes, sauf dans la circulation, coupez votre moteur.
- **Réduisez votre charge** : les porte-skis et les porte-bagages, ainsi que les articles lourds dans le coffre diminuent l'aérodynamisme de votre véhicule et ajoutent du poids, ce qui entraîne une plus grande consommation de carburant. Allégez votre véhicule en n'y mettant que les articles dont vous avez besoin.
- **Régulateur de vitesse** : utilisez le régulateur de vitesse sur les portions sèches et dégagées de la grande route, en terrain plat, par temps sec et clair afin de maintenir une vitesse constante et ainsi maximiser l'économie de carburant.
- **Climatiseur** : il augmente la consommation de carburant. Réglez-le à la température nécessaire pour assurer votre confort. En ville, ouvrez les fenêtres ou les bouches d'air du véhicule pour vous rafraîchir.

- **Faites un long trajet plutôt que plusieurs trajets courts :**
les trajets courts (inférieurs à 5 km) entraînent une plus grande consommation de carburant car le groupe motopropulseur n'atteint pas la température de fonctionnement optimale.
- **Laissez votre véhicule à la maison :** marchez, pédalez, faites du covoiturage ou prenez le transport en commun autant que possible.

Conseils d'entretien du véhicule

- **Suivez le calendrier d'entretien recommandé pour votre véhicule :**
un véhicule mal entretenu peut consommer plus de carburant et par ailleurs affecter la performance, produire plus d'émissions polluantes et occasionner souvent des dépenses coûteuses et avoir une moins bonne valeur de revente.
- **Vérifiez le niveau des liquides au moins une fois par mois :**
vérifiez et vidangez l'huile à moteur, le liquide de refroidissement, le liquide de transmission (automatique) et le liquide de servodirection selon les recommandations du constructeur comprises dans votre manuel du propriétaire.
- **Vérifiez vos pneus :** mesurez la pression de vos pneus une fois par mois, de préférence lorsqu'ils sont froids. Lorsqu'un pneu est sous-gonflé d'à peine 56 kPa (8 lb/po², sa durée de vie peut s'en trouver réduite de 15 000 km tandis que la consommation de carburant du véhicule augmente de 4 p. 100. Pour trouver la pression d'air recommandée pour votre véhicule, cherchez la plaque de renseignement du véhicule sur le côté intérieur de la porte du conducteur, sur le montant de porte, dans la boîte à gants ou sur la trappe de carburant, ou consultez votre manuel du propriétaire.

Le coût du carburant

Le tableau suivant présente une gamme de coûts de carburant en fonction de différents prix du carburant et du nombre de litres de carburant consommé.

Litres	Coût/L					
	0,90 \$/L	1,10 \$/L	1,30 \$/L	1,50 \$/L	1,70 \$/L	1,90 \$/L
700	630 \$	770 \$	910 \$	1 050 \$	1 190 \$	1 330 \$
800	720 \$	880 \$	1 040 \$	1 200 \$	1 360 \$	1 520 \$
900	810 \$	990 \$	1 170 \$	1 350 \$	1 530 \$	1 710 \$
1 000	900 \$	1 100 \$	1 300 \$	1 500 \$	1 700 \$	1 900 \$
1 100	990 \$	1 210 \$	1 430 \$	1 650 \$	1 870 \$	2 090 \$
1 200	1 080 \$	1 320 \$	1 560 \$	1 800 \$	2 040 \$	2 280 \$
1 300	1 170 \$	1 430 \$	1 690 \$	1 950 \$	2 210 \$	2 470 \$
1 400	1 260 \$	1 540 \$	1 820 \$	2 100 \$	2 380 \$	2 660 \$
1 500	1 350 \$	1 650 \$	1 950 \$	2 250 \$	2 550 \$	2 850 \$
1 600	1 440 \$	1 760 \$	2 080 \$	2 400 \$	2 890 \$	3 040 \$
1 700	1 530 \$	1 870 \$	2 210 \$	2 550 \$	3 060 \$	3 230 \$
1 800	1 620 \$	1 980 \$	2 340 \$	2 700 \$	3 230 \$	3 420 \$
1 900	1 710 \$	2 090 \$	2 470 \$	2 850 \$	3 400 \$	3 610 \$
2 000	1 800 \$	2 200 \$	2 600 \$	3 000 \$	3 570 \$	3 800 \$
2 100	1 890 \$	2 310 \$	2 730 \$	3 150 \$	3 740 \$	3 990 \$
2 200	1 980 \$	2 420 \$	2 860 \$	3 300 \$	3 910 \$	4 180 \$
2 300	2 070 \$	2 530 \$	2 990 \$	3 450 \$	4 080 \$	4 370 \$
2 400	2 160 \$	2 640 \$	3 120 \$	3 600 \$	4 250 \$	4 560 \$
2 500	2 250 \$	2 750 \$	3 250 \$	3 750 \$	4 420 \$	4 750 \$
2 600	2 340 \$	2 860 \$	3 380 \$	3 900 \$	4 590 \$	4 940 \$
2 700	2 430 \$	2 970 \$	3 510 \$	4 050 \$	4 760 \$	5 130 \$
2 800	2 520 \$	3 080 \$	3 640 \$	4 200 \$	4 930 \$	5 320 \$
2 900	2 610 \$	3 190 \$	3 770 \$	4 350 \$	5 100 \$	5 510 \$
3 000	2 700 \$	3 300 \$	3 900 \$	4 500 \$	5 270 \$	5 700 \$
3 100	2 790 \$	3 410 \$	4 030 \$	4 650 \$	5 440 \$	5 890 \$
3 200	2 880 \$	3 520 \$	4 160 \$	4 800 \$	5 610 \$	6 080 \$
3 300	2 970 \$	3 630 \$	4 290 \$	4 950 \$	5 780 \$	6 270 \$
3 400	3 060 \$	3 740 \$	4 420 \$	5 100 \$	5 950 \$	6 460 \$
3 500	3 150 \$	3 850 \$	4 500 \$	5 250 \$	6 120 \$	6 650 \$
3 600	3 240 \$	3 960 \$	4 680 \$	5 400 \$	6 290 \$	6 840 \$
3 700	3 330 \$	4 070 \$	4 810 \$	5 550 \$	6 460 \$	7 030 \$
3 800	3 420 \$	4 180 \$	4 940 \$	5 700 \$	6 630 \$	7 220 \$
3 900	3 510 \$	4 290 \$	5 070 \$	5 850 \$	6 800 \$	7 410 \$
4 000	3 600 \$	4 400 \$	5 200 \$	6 000 \$	6 970 \$	7 600 \$

Pour connaître la consommation de carburant de certains véhicules, consultez la colonne « CARBURANT L/ANNÉE » dans les tableaux du présent guide.

Liens vers des sources d'information

- Transport personnel, technologies et carburants : oe.e.rncan.gc.ca/transports/personnel
- Office de l'efficacité énergétique : oe.e.rncan.gc.ca
- écoACTION : ecoaction.gc.ca
- Environnement Canada : www.ec.gc.ca
- Transports Canada – Programme de consommation de carburant : www.tc.gc.ca/pcc
- Association des fabricants internationaux d'automobiles du Canada* : www.aiamc.com
- Association canadienne des constructeurs de véhicules* : www.cvma.ca
- Corporation des associations de détaillants d'automobiles : www.cada.ca
- Association canadienne des automobilistes : www.caa.ca

* Contient des liens vers les sites Web des constructeurs de véhicules

Où se procurer le Guide

Vous pouvez vous procurer des exemplaires du Guide chez :

- les concessionnaires de véhicules neufs;
- la plupart des bureaux d'immatriculation locaux, provinciaux et territoriaux;
- les Caisses populaires et d'économie Desjardins participantes au Québec;
- les coopératives d'épargnes participantes partout au Canada;
- les bureaux participants de l'Association canadienne des automobilistes.

Communiquez avec nous

Pour en savoir plus sur l'achat, la conduite et l'entretien de votre véhicule afin d'économiser de l'argent, du carburant et réduire les émissions de GES, consultez le site Web vehicules.rncan.gc.ca.

Pour obtenir d'autres exemplaires du Guide ou d'autres publications gratuites sur l'efficacité énergétique, communiquez avec nous à l'adresse suivante :

Publications Éconergie
Office de l'efficacité énergétique
Ressources naturelles Canada
a/s Communications St-Joseph
Traitement des commandes
1165, rue Kenaston
C.P. 9809, succ. T
Ottawa (Ontario) K1G 6S1

Tél. : 1-800-387-2000 (sans frais)
Télé. : 613-740-3114
ATME : 613-996-4397 (appareil de télécommunication pour malentendants)
Courriel : au.volant@rncan.gc.ca
Site Web : vehicules.rncan.gc.ca

**A****AUTOMOBILES**

MANUFACTURER / CONSTRUCTEUR MODEL / MODÈLE	CLASS / CATÉGORIE	ENGINE SIZE / CYLINDRÉE	N° OF CYLINDERS / CYLINDRES	FUEL TYPE / CARBURANT	TRANSMISSION No. of GEARS / Nbre de VTESSES 	CONSUMPTION / CONSOMMATION				CO ₂ EMISSIONS (kg) / YEAR EMISSIONS DE CO ₂ (kg) / AN
						City / VILLE	Highway / ROUTE	mi./gal.	PER YEAR / PAR AN	

ACURA												
CSX	C	2.0	4	X	M5+	8.7	6.4	32	44	1540	1540	3542
CSX	C	2.0	4	X	S5E	9.5	6.5	30	43	1620	1620	3726
CSX	C	2.0	4	Z	M6+	10.2	6.8	28	42	1914	1740	4002
RL AWD	M	3.7	6	Z	S5E	13.1	9.0	22	31	2464	2240	5152
TL	M	3.5	6	Z	S5E	11.6	7.5	24	38	2134	1940	4462
TL AWD	M	3.7	6	Z	M6+	11.9	8.0	24	35	2244	2040	4692
TL AWD	M	3.7	6	Z	S5E	12.3	8.1	23	35	2288	2080	4784
TSX	C	2.4	4	Z	S5E	9.6	6.5	29	43	1804	1640	3772
TSX	C	2.4	4	Z	M6+	10.5	7.0	27	40	1958	1780	4094
TSX	C	3.5	6	Z	S5E	11.3	7.4	25	38	2090	1900	4370

**A****AUTOMOBILES**

MANUFACTURER / CONSTRUCTEUR MODEL / MODÈLE	CLASS / CATÉGORIE	ENGINE SIZE / CYLINDRÉE	N° OF CYLINDERS / CYLINDRES	FUEL TYPE / CARBURANT	TRANSMISSION No. of GEARS / Nbre de VTESSES 	CONSUMPTION / CONSOMMATION				CO ₂ EMISSIONS (kg) / YEAR EMISSIONS DE CO ₂ (kg) / AN
						City / VILLE	Highway / ROUTE	mi./gal.	PER YEAR / PAR AN	

A5 COUPE	S	2.0	4	Z	S6+	10.1	7.3	28	39	1958	1780	4094
A5 COUPE	S	3.2	6	Z	S6+	11.6	7.6	24	37	2156	1960	4508
A6	M	3.2	6	Z	V+	11.4	7.1	25	40	2090	1900	4370
A6 AVANT QUATTRO	W	3.0	6	Z	S6+	12.0	8.0	24	35	2244	2040	4692
A6 QUATTRO	M	3.0	6	Z	S6+	12.0	8.0	24	35	2244	2040	4692
A6 QUATTRO	M	4.2	8	Z	S6+	13.1	8.7	22	32	2442	2220	5106
A8	M	4.2	8	Z	S6+	13.1	8.7	22	32	2442	2220	5106
A8 L	L	4.2	8	Z	S6+	13.1	8.7	22	32	2442	2220	5106
R8	T	4.2	8	Z	M6+	17.1	10.3	17	27	3080	2800	6440
R8	T	4.2	8	Z	S6+	17.0	11.0	17	26	3146	2860	6578
R8	T	5.2	10	Z	S6+	16.5	11.2	17	25	3102	2820	6486
R8	T	5.2	10	Z	M6+	19.1	11.6	15	24	3454	3140	7222

ASTON MARTIN												
DB9	S	5.9	12	Z	S6	16.2	10.1	17	28	2970	2700	6210
DB9	S	5.9	12	Z	M6	18.9	11.7	15	24	3454	3140	7222
DBS	S	5.9	12	Z	S6	18.1	11.2	16	25	3278	2980	6854
DBS	S	5.9	12	Z	M6	19.1	12.1	15	23	3498	3180	7314
V8 VANTAGE	T	4.7	8	Z	X6	15.4	9.9	18	29	2838	2580	5934
V8 VANTAGE	T	4.7	8	Z	M6	17.4	10.8	16	26	3168	2880	6624
AUDI												
A3	W	2.0	4	Z	S6+	9.4	6.9	30	41	1826	1660	3818
A3	W	2.0	4	Z	M6+	10.4	6.7	27	42	1914	1740	4002
A3 QUATTRO	W	2.0	4	Z	S6+	9.6	7.5	29	38	1892	1720	3956
A3 TDI	W	2.0	4	D	S6+	6.7	4.6	42	61	1276	1160	3132
A4	C	2.0	4	Z	V+	8.9	6.5	32	43	1716	1560	3588
A4 AVANT QUATTRO	W	2.0	4	Z	S6+	10.1	7.3	28	39	1958	1780	4094
A4 QUATTRO	C	2.0	4	Z	M6+	9.4	6.5	30	43	1782	1620	3726
A4 QUATTRO	C	2.0	4	Z	S6+	10.1	7.3	28	39	1958	1780	4094
A5 CABRIOLET QUATTRO	S	2.0	4	Z	S6+	10.1	7.5	28	38	1958	1780	4094
A5 COUPE	S	2.0	4	Z	M6+	9.4	6.5	30	43	1782	1620	3726

FOR EXPLANATIONS SEE THE FLIP-OUT CHART INSIDE THE FRONT COVER. ▲
FOR CONTINUOUSLY UPDATED FIGURES VISIT OUR WEB SITE: vehicles.nrcan.gc.ca.

A1

S4	C	3.0	6	Z	S7+	12.1	7.9	23	36	2244	2040	4692
S4	C	3.0	6	Z	M6+	12.2	8.1	23	35	2286	2080	4738
S5 CABRIOLET	S	3.0	6	Z	S7+	12.9	8.1	22	35	2354	2140	4922
S5 COUPE	S	4.2	8	Z	S6+	12.8	8.9	22	32	2442	2220	5106
S5 COUPE	S	4.2	8	Z	M6+	15.1	9.4	19	30	2772	2520	5796
S6	M	5.2	10	Z	S6+	15.2	10.4	19	27	2860	2600	5980
TT COUPE QUATTRO	S	2.0	4	Z	S6+	9.7	7.1	29	40	1870	1700	3910
TT ROADSTER QUATTRO	T	2.0	4	Z	S6+	9.7	7.1	29	40	1870	1700	3910
BENTLEY												
AZURE	M	6.8	8	Z	S6+	22.7	13.1	12	22	4048	3680	8464
CONTINENTAL FLYING SPUR	M	6.0	12	Z	S6+	20.9	11.9	14	24	3718	3380	7774
CONTINENTAL GT	C	6.0	12	Z	S6+	20.4	11.6	14	24	3608	3280	7544
CONTINENTAL GTC	C	6.0	12	Z	S6+	20.9	11.9	14	24	3718	3380	7774
CONTINENTAL SUPERSPORTS	T	6.0	12	Z	S6+	18.1	11.3	16	25	3322	3020	6946
BMW												
128i CABRIOLET	S	3.0	6	Z	M6+	10.8	6.9	26	41	1980	1800	4140
128i CABRIOLET	S	3.0	6	Z	E6+	11.3	7.4	25	38	2090	1900	4370
128i COUPE	S	3.0	6	Z	M6+	10.8	6.9	26	41	1980	1800	4140

▼ EXPLICATIONS – VOIR À L'ENDOS DE LA PAGE COUVERTURE AVANT INTÉRIEURE.
POUR LES CHIFFRES LES PLUS À JOUR, VEUILLEZ CONSULTER NOTRE SITE WEB A : vehicules.mcan.gc.ca.

A2

A



AUTOMOBILES

MANUFACTURER / CONSTRUCTEUR MODEL / MODÈLE	CLASS / CATÉGORIE	ENGINE SIZE / CYLINDRÉE	N° OF CYLINDERS / CYLINDRES	FUEL TYPE / CARBURANT	TRANSMISSION No. of GEARS / Nbre de VITESSES OVERDRIVE / SURMULTIPLICATION	CONSUMPTION / CONSOMMATION				CO ₂ EMISSIONS (kg) / YEAR EMISSIONS DE CO ₂ (kg) / AN		
						City / VILLE		Highway / ROUTE			PER YEAR / PAR AN	LITRES CARBURANT (L) / AN
						L/100 km	mi./gal.	City / VILLE	Highway / ROUTE			
128i COUPE	S	3.0	6	Z	E6+	11.3	6.9	25	41	2046	1860	4278
135i CABRIOLET	S	3.0	6	Z	M6+	11.6	7.7	24	37	2156	1960	4508
135i CABRIOLET	S	3.0	6	Z	E6+	11.9	7.9	24	36	2222	2020	4646
135i COUPE	S	3.0	6	Z	M6+	11.6	7.7	24	37	2156	1960	4508
135i COUPE	S	3.0	6	Z	E6+	11.9	7.9	24	36	2222	2020	4646
323i	C	2.5	6	Z	E6+	11.2	6.7	25	42	2024	1840	4232
323i	C	2.5	6	Z	M6+	11.1	6.9	25	41	2024	1840	4232
328i	C	3.0	6	Z	M6+	10.8	6.9	26	41	1980	1800	4140
328i	C	3.0	6	Z	E6+	11.3	6.9	25	41	2046	1860	4278
328i CABRIOLET	S	3.0	6	Z	E6+	11.3	7.4	25	38	2090	1900	4370
328i CABRIOLET	S	3.0	6	Z	M6+	12.2	7.4	23	38	2222	2020	4646
328i COUPE	S	3.0	6	Z	M6+	10.8	6.9	26	41	1980	1800	4140

A



AUTOMOBILES

MANUFACTURER / CONSTRUCTEUR MODEL / MODÈLE	CLASS / CATÉGORIE	ENGINE SIZE / CYLINDRÉE	N° OF CYLINDERS / CYLINDRES	FUEL TYPE / CARBURANT	TRANSMISSION No. of GEARS / Nbre de VITESSES OVERDRIVE / SURMULTIPLICATION	CONSUMPTION / CONSOMMATION				CO ₂ EMISSIONS (kg) / YEAR EMISSIONS DE CO ₂ (kg) / AN		
						City / VILLE		Highway / ROUTE			PER YEAR / PAR AN	LITRES CARBURANT (L) / AN
						L/100 km	mi./gal.	City / VILLE	Highway / ROUTE			
528i	M	3.0	6	Z	M6+	10.8	6.9	26	41	1980	1800	4140
528i	M	3.0	6	Z	E6+	11.3	7.4	25	38	2090	1900	4370
528i xDRIVE	M	3.0	6	Z	E6+	11.9	7.8	24	36	2222	2020	4646
528i xDRIVE	M	3.0	6	Z	M6+	12.2	7.6	23	37	2244	2040	4692
535i GRAN TURISMO	L	3.0	6	Z	E8+	10.7	7.1	26	40	2002	1820	4186
535i xDRIVE	M	3.0	6	Z	M6+	12.1	7.9	23	36	2244	2040	4692
535i xDRIVE	M	3.0	6	Z	E6+	12.3	7.9	23	36	2266	2060	4738
535i xDRIVE TOURING	W	3.0	6	Z	E6+	12.8	8.2	22	34	2354	2140	4922
535i xDRIVE TOURING	W	3.0	6	Z	M6+	13.5	8.5	21	33	2464	2240	5152
550i	M	4.8	8	Z	E6+	13.5	8.5	21	33	2464	2240	5152
550i	M	4.8	8	Z	M6+	14.0	9.0	20	31	2574	2340	5382
550i GRAN TURISMO	L	4.4	8	Z	E8+	14.0	9.2	20	31	2596	2360	5428

328i COUPE	S	3.0	6	Z	E6+	11.3	6.9	25	41	2046	1860	4278
328i xDRIVE	C	3.0	6	Z	E6+	11.9	7.8	24	36	2222	2020	4646
328i xDRIVE	C	3.0	6	Z	M6+	12.2	7.6	23	37	2244	2040	4692
328i xDRIVE COUPE	S	3.0	6	Z	E6+	11.9	7.8	24	36	2222	2020	4646
328i xDRIVE COUPE	S	3.0	6	Z	M6+	12.2	7.6	23	37	2244	2040	4692
328i xDRIVE TOURING	W	3.0	6	Z	E6+	11.9	7.8	24	36	2222	2020	4646
328i xDRIVE TOURING	W	3.0	6	Z	M6+	12.2	7.6	23	37	2244	2040	4692
335d	C	3.0	6	D	E6+	9.0	5.4	31	52	1628	1480	3996
335i	C	3.0	6	Z	M6+	11.7	7.6	24	37	2156	1960	4508
335i	C	3.0	6	Z	E6+	11.8	7.5	24	38	2178	1980	4554
335i CABRIOLET	S	3.0	6	Z	M6+	11.7	7.6	24	37	2156	1960	4508
335i xDRIVE	S	3.0	6	Z	E6+	11.8	7.5	24	38	2178	1980	4554
335i COUPE	S	3.0	6	Z	M6+	11.7	7.6	24	37	2156	1960	4508
335i COUPE	S	3.0	6	Z	E6+	11.8	7.5	24	38	2178	1980	4554
335i xDRIVE	C	3.0	6	Z	M6+	12.1	7.9	23	36	2244	2040	4692
335i xDRIVE	C	3.0	6	Z	E6+	12.3	7.9	23	36	2266	2060	4738
335i xDRIVE COUPE	S	3.0	6	Z	M6+	12.1	7.9	23	36	2244	2040	4692
335i xDRIVE COUPE	S	3.0	6	Z	E6+	12.3	7.9	23	36	2266	2060	4738

FOR EXPLANATIONS SEE THE FLIP-OUT CHART INSIDE THE FRONT COVER. ▲
FOR CONTINUOUSLY UPDATED FIGURES VISIT OUR WEB SITE: vehicles.nrcan.gc.ca.

A3

650i CABRIOLET	S	4.8	8	Z	E6+	14.0	8.7	20	32	2552	2320	5336
650i CABRIOLET	S	4.8	8	Z	M6+	15.0	9.6	19	29	2772	2520	5796
650i COUPE	S	4.8	8	Z	E6+	13.5	8.5	21	33	2464	2240	5152
650i COUPE	S	4.8	8	Z	M6+	14.0	9.0	20	31	2574	2340	5382
750i	L	4.4	8	Z	E6+	14.4	9.1	20	31	2640	2400	5520
750i xDRIVE	L	4.4	8	Z	E6+	15.4	10.0	18	28	2860	2600	5980
750i	L	4.4	8	Z	E6+	14.8	9.3	19	30	2706	2460	5658
750i xDRIVE	L	4.4	8	Z	E6+	15.4	10.0	18	28	2860	2600	5980
760i	L	6.0	12	Z	E8+	15.8	10.2	18	28	2926	2660	6118
M3 CABRIOLET	S	4.0	8	Z	X7+	15.6	10.1	18	28	2882	2620	6026
M3 CABRIOLET	S	4.0	8	Z	M6+	15.7	10.1	18	28	2904	2640	6072
M3 COUPE	S	4.0	8	Z	M6+	15.3	9.7	18	29	2816	2560	5888
M3 COUPE	S	4.0	8	Z	X7+	15.4	9.9	18	29	2838	2580	5934
M3 SEDAN	C	4.0	8	Z	M6+	15.3	9.7	18	29	2816	2560	5888
M3 SEDAN	C	4.0	8	Z	X7+	15.4	9.9	18	29	2838	2580	5934
M5	M	5.0	10	Z	X7+	17.9	11.0	16	26	3256	2960	6808
M5	M	5.0	10	Z	M6+	19.9	11.8	14	24	3564	3240	7452
M6 CABRIOLET	S	5.0	10	Z	X7+	18.0	10.8	16	26	3256	2960	6808

▼ EXPLICATIONS – VOIR À L'ENDOS DE LA PAGE COUVERTURE AVANT INTÉRIEURE.
POUR LES CHIFFRES LES PLUS À JOUR, VEUILLEZ CONSULTER NOTRE SITE WEB À : vehicules.mcan.gc.ca.

A4



AUTOMOBILES



AUTOMOBILES

MANUFACTURER / CONSTRUCTEUR MODEL / MODÈLE	CLASS / CATÉGORIE	ENGINE SIZE / CYLINDRÉE	N° OF CYLINDERS / CYLINDRES	FUEL TYPE / CARBURANT	TRANSMISSION No. of GEARS / Nbre de VITESSES 	CONSUMPTION / CONSOMMATION				CO ₂ EMISSIONS (kg) / YEAR EMISSIONS DE CO ₂ (kg) / AN		
						L/100 km		mi./gal.			PER YEAR / PAR AN	LITRES CARBURANT (L) / AN
						City / VILLE	Highway / ROUTE	City / VILLE	Highway / ROUTE			

M6 CABRIOLET	S	5.0	10	Z	M6+	20.3	11.7	14	24	3608	3280	7544
M6 COUPE	S	5.0	10	Z	X7+	17.9	11.0	16	26	3256	2960	6808
M6 COUPE	S	5.0	10	Z	M6+	19.9	11.8	14	24	3564	3240	7452
Z4 sDRIVE30i	T	3.0	6	Z	M6+	10.8	6.9	26	41	1980	1800	4140
Z4 sDRIVE30i	T	3.0	6	Z	E6+	11.3	6.9	25	41	2046	1860	4278
Z4 sDRIVE35i	T	3.0	6	Z	M6+	11.6	7.7	24	37	2156	1960	4508
Z4 sDRIVE35i	T	3.0	6	Z	X7+	12.1	8.2	23	34	2266	2060	4738

BUGATTI

VEYRON	T	8.0	16	Z	S7+	27.5	15.5	10	18	4862	4420	10166
--------	---	-----	----	---	-----	------	------	----	----	------	------	-------

BUICK

LACROSSE	M	3.0	6	X	S6E	12.7	7.7	22	37	2080	2080	4784
LACROSSE	M	3.6	6	Z	S6E	12.2	7.3	23	39	2200	2000	4600

MANUFACTURER / CONSTRUCTEUR MODEL / MODÈLE	CLASS / CATÉGORIE	ENGINE SIZE / CYLINDRÉE	N° OF CYLINDERS / CYLINDRES	FUEL TYPE / CARBURANT	TRANSMISSION No. of GEARS / Nbre de VITESSES 	CONSUMPTION / CONSOMMATION				CO ₂ EMISSIONS (kg) / YEAR EMISSIONS DE CO ₂ (kg) / AN		
						L/100 km		mi./gal.			PER YEAR / PAR AN	LITRES CARBURANT (L) / AN
						City / VILLE	Highway / ROUTE	City / VILLE	Highway / ROUTE			

STS	M	4.6	8	Z	S6E	14.1	8.1	20	35	2508	2280	5244
STS AWD	M	3.6	6	X	S6E	11.7	7.4	24	38	1960	1960	4508
STS AWD	M	4.6	8	Z	S6E	14.2	9.1	20	31	2618	2380	5474

CHEVROLET

AVEO	C	1.6	4	X	M5+	7.5	5.7	38	50	1340	1340	3082
AVEO	C	1.6	4	X	E4E	8.2	5.8	34	49	1420	1420	3266
AVEO 5	S	1.6	4	X	M5+	7.5	5.7	38	50	1340	1340	3082
AVEO 5	S	1.6	4	X	E4E	8.2	5.8	34	49	1420	1420	3266
CAMARO	C	3.6	6	X	S6E	11.4	6.9	25	41	1880	1880	4324
CAMARO	C	3.6	6	X	M6+	12.3	6.8	23	42	1960	1960	4508
CAMARO SS	C	6.2	8	Z	S6E	13.2	7.9	21	36	2376	2160	4968
CAMARO SS	C	6.2	8	Z	M6+	13.2	8.2	21	34	2398	2180	5014

LACROSSE AWD	M	3.0	6	X	S6E	13.3	8.0	21	35	2180	2180	5014
LUCERNE	L	3.9	6	X	E4E	12.0	7.4	24	38	2000	2000	4600
LUCERNE	L	3.9	6	E	E4E	16.3	10.1	17	28		2700	4320
LUCERNE	L	4.6	8	Z	E4E	13.8	8.7	20	32	2530	2300	5290
CADILLAC												
CTS	M	3.0	6	X	S6E	11.3	7.2	25	39	1900	1900	4370
CTS	M	3.6	6	X	S6E	11.4	6.9	25	41	1880	1880	4324
CTS	M	3.6	6	X	M6+	13.0	7.9	22	36	2140	2140	4922
CTS AWD	M	3.0	6	X	S6E	11.9	7.7	24	37	2000	2000	4600
CTS AWD	M	3.6	6	X	S6E	11.7	7.4	24	38	1960	1960	4508
CTS SPORT WAGON	W	3.0	6	X	S6E	11.3	7.2	25	39	1900	1900	4370
CTS SPORT WAGON	W	3.6	6	X	S6E	11.8	7.5	24	38	1960	1960	4508
CTS SPORT WAGON AWD	W	3.0	6	X	S6E	11.9	7.7	24	37	2000	2000	4600
CTS SPORT WAGON AWD	W	3.6	6	X	S6E	11.7	7.4	24	38	1960	1960	4508
CTS-V	M	6.2	8	Z	M6+	14.9	10.5	19	27	2838	2580	5934
CTS-V	M	6.2	8	Z	S6E	17.5	11.0	16	26	3212	2920	6716
DTS	L	4.6	8	Z	E4E	13.8	8.7	20	32	2530	2300	5290
STS	M	3.6	6	X	S6E	11.4	6.9	25	41	1880	1880	4324

FOR EXPLANATIONS SEE THE FLIP-OUT CHART INSIDE THE FRONT COVER. ▲
FOR CONTINUOUSLY UPDATED FIGURES VISIT OUR WEB SITE: vehicles.nrcan.gc.ca.

COBALT		C	2.2	4	X	M5+	8.4	5.8	34	49	1460	1460	3358
COBALT		C	2.2	4	X	E4E	8.7	5.9	32	48	1480	1480	3404
COBALT SS		S	2.0	4	Z	M5+	9.3	6.6	30	43	1782	1620	3726
COBALT XFE		S	2.2	4	X	M5+	8.0	5.4	35	52	1360	1360	3128
CORVETTE		T	6.2	8	Z	M6+	12.9	7.7	22	37	2332	2120	4876
CORVETTE		T	6.2	8	Z	S6E	14.3	8.1	20	35	2530	2300	5290
CORVETTE Z06		T	7.0	8	Z	M6+	14.2	8.2	20	34	2530	2300	5290
CORVETTE ZR1		T	6.2	8	Z	M6+	15.5	10.2	18	28	2882	2620	6026
IMPALA		L	3.5	6	X	E4E	10.8	6.7	26	42	1800	1800	4140
IMPALA		L	3.5	6	E	E4E	14.8	9.1	19	31		2460	3936
IMPALA		L	3.9	6	X	E4E	12.0	7.4	24	38	2000	2000	4600
IMPALA		L	3.9	6	E	E4E	16.3	10.1	17	28		2700	4320
MALIBU		M	2.4	4	X	S6E	9.4	5.9	30	48	1560	1560	3588
MALIBU		M	2.4	4	E	S6E	14.1	8.4	20	34		2300	3680
MALIBU		M	2.4	4	X	E4E	9.5	6.5	30	43	1640	1640	3772
MALIBU		M	2.4	4	E	E4E	13.2	8.4	21	34		2220	3552
MALIBU		M	3.5	6	X	E4E	10.8	6.7	26	42	1800	1800	4140
MALIBU		M	3.5	6	E	E4E	14.8	9.1	19	31		2460	3936

▼ **EXPLANATIONS – VOIR À L'ENDOS DE LA PAGE COUVERTURE AVANT INTÉRIEURE.**
POUR LES CHIFFRES LES PLUS À JOUR, VEUILLEZ CONSULTER NOTRE SITE WEB À : vehicules.mcan.gc.ca.

A



AUTOMOBILES

MANUFACTURER / CONSTRUCTEUR MODEL / MODÈLE	CLASS / CATÉGORIE	ENGINE SIZE / CYLINDRÉE	N° OF CYLINDERS / CYLINDRES	FUEL TYPE / CARBURANT	TRANSMISSION No. of GEARS / Nbre de VITESSES 	CONSUMPTION / CONSOMMATION					CO ₂ EMISSIONS (kg) / YEAR EMISSIONS DE CO ₂ (kg) / AN		
						City / VILLE		Highway / ROUTE		mi./gal.		PER YEAR / PAR AN	LITRES FUEL (L) / YEAR CARBURANT (L) / AN
						L/100 km	City / VILLE	Highway / ROUTE	Highway / ROUTE				

MALIBU	M	3.6	6	X	S6E	12.2	7.8	23	36	2040	2040	4692
CHRYSLER												
CHRYSLER 300	L	3.5	6	X	E4+	12.2	8.1	23	35	2060	2060	4738
CHRYSLER 300 AWD	L	3.5	6	X	S5+	12.6	8.6	22	33	2160	2160	4968
CHRYSLER 300C (MDS)	L	5.7	8	X	S5+	13.5	8.0	21	35	2220	2220	5106
CHRYSLER 300C AWD (MDS)	L	5.7	8	X	S5+	13.4	8.7	21	32	2260	2260	5198
CHRYSLER 300C SRT8	L	6.1	8	Z	S5+	16.0	10.6	18	27	2992	2720	6256
SEBRING CONVERTIBLE	C	2.4	4	X	E4+	10.3	6.9	27	41	1760	1760	4048
SEBRING CONVERTIBLE	C	3.5	6	X	S6+	12.9	7.4	22	38	2080	2080	4784
SEBRING CONVERTIBLE FFV	C	2.7	6	X	E4+	11.7	7.6	24	37	1960	1960	4508
SEBRING CONVERTIBLE FFV	C	2.7	6	E	E4+	16.8	10.4	17	27		2780	4448
SEBRING SEDAN	M	2.4	4	X	E4+	9.7	6.6	29	43	1660	1660	3818

A



AUTOMOBILES

MANUFACTURER / CONSTRUCTEUR MODEL / MODÈLE	CLASS / CATÉGORIE	ENGINE SIZE / CYLINDRÉE	N° OF CYLINDERS / CYLINDRES	FUEL TYPE / CARBURANT	TRANSMISSION No. of GEARS / Nbre de VITESSES 	CONSUMPTION / CONSOMMATION					CO ₂ EMISSIONS (kg) / YEAR EMISSIONS DE CO ₂ (kg) / AN		
						City / VILLE		Highway / ROUTE		mi./gal.		PER YEAR / PAR AN	LITRES FUEL (L) / YEAR CARBURANT (L) / AN
						L/100 km	City / VILLE	Highway / ROUTE	Highway / ROUTE				

CHARGER SRT8	L	6.1	8	Z	S5+	16.0	10.6	18	27	2992	2720	6256
VIPER SRT10 CONVERTIBLE	T	8.4	10	Z	M6+	16.8	9.2	17	31	2948	2680	6164
VIPER SRT10 COUPE	T	8.4	10	Z	M6+	16.8	9.2	17	31	2948	2680	6164
FERRARI												
599 GTB FIORANO	T	6.0	12	Z	M6+	19.8	13.1	14	22	3696	3360	7728
599 GTB FIORANO	T	6.0	12	Z	S6+	20.1	13.2	14	21	3740	3400	7820
612 SCAGLIETTI	M	5.7	12	Z	M6+	22.3	13.0	13	22	3982	3620	8326
612 SCAGLIETTI	M	5.7	12	Z	S6+	22.8	12.8	12	22	4026	3660	8418
CALIFORNIA	M	4.3	8	Z	S7+	16.9	10.6	17	27	3234	2940	6762
FORD												
CROWN VICTORIA	L	4.6	8	X	E4E	13.4	8.7	21	32	2260	2260	5198
CROWN VICTORIA	L	4.6	8	E	E4E	18.3	11.8	15	24		3080	4928

SEBRING SEDAN	M	3.5	6	X	S6+	12.9	7.4	22	38	2080	2080	4784
SEBRING SEDAN FFV	M	2.7	6	X	E4+	10.8	7.2	26	39	1840	1840	4232
SEBRING SEDAN FFV	M	2.7	6	E	E4+	15.5	10.0	18	28		2600	4160
DODGE												
AVENGER	M	2.4	4	X	E4+	9.7	6.6	29	43	1660	1660	3818
AVENGER	M	3.5	6	X	S6+	12.9	7.4	22	38	2080	2080	4784
CALIBER	M	2.0	4	X	M5+	9.1	6.3	31	45	1560	1560	3588
CALIBER	M	2.0	4	X	VE	9.0	7.3	31	39	1660	1660	3818
CHALLENGER	L	3.5	6	X	S5+	11.8	8.0	24	35	2020	2020	4646
CHALLENGER	L	5.7	8	X	M6+	13.8	8.2	20	34	2260	2260	5198
CHALLENGER (MDS)	L	5.7	8	X	S5+	13.5	8.0	21	35	2220	2220	5106
CHALLENGER SRT8	L	6.1	8	Z	M6+	15.6	9.2	18	31	2794	2540	5842
CHALLENGER SRT8	L	6.1	8	Z	S5+	16.0	10.6	18	27	2992	2720	6256
CHARGER	L	2.7	6	X	E4+	11.3	7.7	25	37	1940	1940	4462
CHARGER	L	3.5	6	X	E4+	12.2	8.1	23	35	2060	2060	4738
CHARGER (MDS)	L	5.7	8	X	S5+	13.5	8.0	21	35	2220	2220	5106
CHARGER AWD	L	3.5	6	X	S5+	12.6	8.6	22	33	2160	2160	4968
CHARGER AWD (MDS)	L	5.7	8	X	S5+	13.4	8.7	21	32	2260	2260	5198

FOR EXPLANATIONS SEE THE FLIP-OUT CHART INSIDE THE FRONT COVER. ▲
FOR CONTINUOUSLY UPDATED FIGURES VISIT OUR WEB SITE: vehicles.nrcan.gc.ca.

FOCUS		C	2.0	4	X	E4E	8.4	5.8	34	49	1440	1440	3312
FOCUS		C	2.0	4	X	M5+	8.5	5.6	33	50	1440	1440	3312
FUSION		M	2.5	4	X	A6E	9.4	6.4	30	44	1620	1620	3726
FUSION		M	2.5	4	X	M6+	9.4	6.9	30	41	1660	1660	3818
FUSION		M	3.0	6	X	S6E	11.1	7.3	25	39	1880	1880	4324
FUSION		M	3.0	6	E	S6E	15.6	10.1	18	28	2620	2620	4192
FUSION AWD		M	3.0	6	X	S6E	11.8	7.8	24	36	2000	2000	4600
FUSION AWD		M	3.0	6	E	S6E	16.2	10.7	17	26	2760	2760	4416
FUSION AWD		M	3.5	6	X	S6E	12.7	8.3	22	34	2140	2140	4922
FUSION HYBRID		M	2.5	4	X	VE	4.6	5.4	61	52	1000	1000	2300
FUSION S		M	2.5	4	X	A6E	8.9	5.8	32	49	1500	1500	3450
FUSION S		M	2.5	4	X	M6+	9.5	6.3	30	45	1600	1600	3680
MUSTANG		C	4.0	6	X	M5+	11.7	7.6	24	37	1980	1980	4554
MUSTANG		C	4.0	6	X	E5E	12.9	8.5	22	33	2180	2180	5014
MUSTANG		C	4.6	8	X	E5E	12.3	8.7	23	32	2140	2140	4922
MUSTANG		C	4.6	8	X	M5+	13.0	8.4	22	34	2180	2180	5014
MUSTANG		C	5.4	8	Z	M6+	14.8	9.1	19	31	2684	2440	5612
TAURUS		L	3.5	6	X	A6E	11.6	7.2	24	39	1920	1920	4416

▼ EXPLANATIONS – VOIR À L'ENDOS DE LA PAGE COUVERTURE AVANT INTÉRIEURE.
POUR LES CHIFFRES LES PLUS À JOUR, VEUILLEZ CONSULTER NOTRE SITE WEB À : vehicules.nrcan.gc.ca.

**A****AUTOMOBILES**

MANUFACTURER / CONSTRUCTEUR MODEL / MODÈLE	CLASS / CATÉGORIE	ENGINE SIZE / CYLINDRÉE	N° OF CYLINDERS / CYLINDRES	FUEL TYPE / CARBURANT	TRANSMISSION No. of GEARS / Nbre de VITESSES 	CONSUMPTION / CONSOMMATION				CO ₂ EMISSIONS (kg) / YEAR ÉMISSIONS DE CO ₂ (kg) / AN			
						City / VILLE		Highway / ROUTE			mi./gal.	PER YEAR / PAR AN	Litres FUEL (L) / YEAR CARBURANT (L) / AN
						L/100 km	City / VILLE	Highway / ROUTE	Highway / ROUTE				
TAURUS	L	3.5	6	X	S6E	11.7	7.4	24	38	1940	1940	4462	
TAURUS AWD	L	3.5	6	X	S6E	12.3	7.9	23	36	2060	2060	4738	
TAURUS AWD	L	3.5	6	X	S6E	12.3	8.0	23	35	2080	2080	4784	
HONDA													
ACCORD 2DR COUPE	C	2.4	4	X	M5+	9.4	6.4	30	44	1600	1600	3680	
ACCORD 2DR COUPE	C	2.4	4	X	E5E	9.5	6.4	30	44	1620	1620	3726	
ACCORD 2DR COUPE	C	3.5	6	X	E5E	11.0	6.9	26	41	1840	1840	4232	
ACCORD 2DR COUPE	C	3.5	6	X	M6+	12.2	7.8	23	36	2040	2040	4692	
ACCORD 4DR SEDAN	L	2.4	4	X	E5E	9.6	6.4	29	44	1620	1620	3726	
ACCORD 4DR SEDAN	L	2.4	4	X	M5+	9.4	6.5	30	43	1620	1620	3726	
ACCORD 4DR SEDAN	L	3.5	6	X	E5E	11.0	6.7	26	42	1820	1820	4186	
CIVIC	S	1.8	4	X	M5+	7.4	5.4	38	52	1300	1300	2990	

**A****AUTOMOBILES**

MANUFACTURER / CONSTRUCTEUR MODEL / MODÈLE	CLASS / CATÉGORIE	ENGINE SIZE / CYLINDRÉE	N° OF CYLINDERS / CYLINDRES	FUEL TYPE / CARBURANT	TRANSMISSION No. of GEARS / Nbre de VITESSES 	CONSUMPTION / CONSOMMATION				CO ₂ EMISSIONS (kg) / YEAR ÉMISSIONS DE CO ₂ (kg) / AN			
						City / VILLE		Highway / ROUTE			mi./gal.	PER YEAR / PAR AN	Litres FUEL (L) / YEAR CARBURANT (L) / AN
						L/100 km	City / VILLE	Highway / ROUTE	Highway / ROUTE				
GENESIS COUPE	S	2.0	4	X	S5E	10.4	6.6	27	43	1740	1740	4002	
GENESIS COUPE	S	3.8	6	X	S6E	11.9	7.3	24	39	1960	1960	4508	
GENESIS COUPE	S	3.8	6	X	M6+	12.0	7.6	24	37	2000	2000	4600	
SONATA	L	2.4	4	X	S5E	9.5	6.2	30	46	1600	1600	3680	
SONATA	L	2.4	4	X	M5+	9.7	6.2	29	46	1620	1620	3726	
SONATA	L	3.3	6	X	S5E	10.8	6.9	26	41	1800	1800	4140	
INFINITI													
EX35 AWD	W	3.5	6	Z	S5E	12.9	8.6	22	33	2420	2200	5060	
G37	M	3.7	6	Z	S7E	11.2	7.5	25	38	2112	1920	4416	
G37	M	3.7	6	Z	M6+	12.4	7.9	23	36	2288	2080	4784	
G37 CONVERTIBLE	S	3.7	6	Z	S7E	11.9	7.8	24	36	2222	2020	4646	
G37 CONVERTIBLE	S	3.7	6	Z	M6+	12.9	8.4	22	34	2398	2180	5014	

CWIC	S	1.8	4	X	E5E	8.2	5.7	3.4	50	1420	1420	3266
CWIC	S	2.0	4	Z	M6+	10.2	6.8	28	42	1914	1740	4002
CWIC HYBRID	C	1.3	4	X	VC	4.7	4.3	60	66	900	900	2070
FIT	W	1.5	4	X	E5E	7.1	5.5	40	51	1280	1280	2944
FIT	W	1.5	4	X	M5+	7.2	5.7	39	50	1300	1300	2990
INSIGHT	C	1.3	4	X	VC	4.8	4.5	59	63	940	940	2162
INSIGHT EX	C	1.3	4	X	VC	5.0	4.6	56	61	960	960	2208
HYUNDAI												
ACCENT	C	1.6	4	X	M5+	7.2	5.7	39	50	1300	1300	2990
ACCENT	C	1.6	4	X	A4E	7.6	5.5	37	51	1340	1340	3082
ELANTRA	M	2.0	4	X	A4E	7.8	5.8	36	49	1380	1380	3174
ELANTRA	M	2.0	4	X	M5+	8.1	5.7	35	50	1400	1400	3220
ELANTRA BLUE	M	2.0	4	X	M5+	7.8	5.6	36	50	1360	1360	3128
ELANTRA TOURING	W	2.0	4	X	A4E	8.7	6.5	32	43	1540	1540	3542
ELANTRA TOURING	W	2.0	4	X	M5+	8.9	6.4	32	44	1560	1560	3588
GENESIS	L	3.8	6	X	S6E	11.4	7.2	25	39	1900	1900	4370
GENESIS	L	4.6	8	Z	S6E	12.6	8.1	22	35	2332	2120	4876
GENESIS COUPE	S	2.0	4	X	M6+	10.1	6.6	28	43	1700	1700	3910

FOR EXPLANATIONS SEE THE FLIP-OUT CHART INSIDE THE FRONT COVER. ▲
FOR CONTINUOUSLY UPDATED FIGURES VISIT OUR WEB SITE: vehicles.nrcan.gc.ca.

A9

G37 COUPE		S	3.7	6	Z	S7E	11.2	7.5	25	38	2112	1920	4416
G37 COUPE		S	3.7	6	Z	M6+	12.4	7.9	23	36	2288	2080	4784
G37X		M	3.7	6	Z	S7E	11.7	7.8	24	36	2200	2000	4600
G37X COUPE		S	3.7	6	Z	S7E	11.7	7.8	24	36	2200	2000	4600
M35		L	3.5	6	Z	S7E	12.6	8.1	22	35	2332	2120	4876
M35X		L	3.5	6	Z	S5E	13.3	9.1	21	31	2508	2280	5244
M45		L	4.5	8	Z	S5E	13.5	9.4	21	30	2574	2340	5382
M45X		L	4.5	8	Z	S5E	15.1	10.2	19	28	2838	2580	5934
JAGUAR													
XF 4.2		M	4.2	8	Z	E6E	13.3	8.0	21	35	2398	2180	5014
XF 5.0		M	5.0	8	Z	E6E	13.1	8.2	22	34	2420	2200	5060
XF 5.0 SUPERCHARGED		M	5.0	8	Z	E6E	14.1	9.3	20	30	2618	2380	5474
XK 5.0 CONVERTIBLE		T	5.0	8	Z	E6E	13.5	9.0	21	31	2530	2300	5290
XK 5.0 COUPE		S	5.0	8	Z	E6E	13.3	8.4	21	34	2442	2220	5106
XK-R 5.0 CONVERTIBLE		T	5.0	8	Z	E6E	14.1	9.1	20	31	2530	2300	5290
XK-R 5.0 COUPE		S	5.0	8	Z	E6E	14.1	9.1	20	31	2530	2300	5290
KIA													
FORTE		C	2.0	4	X	S4E	8.1	5.8	35	49	1420	1420	3266

▼ **EXPLICATIONS – VOIR À L'ENDOS DE LA PAGE COUVERTURE AVANT INTÉRIEURE.**
POUR LES CHIFFRES LES PLUS À JOUR, VEUILLEZ CONSULTER NOTRE SITE WEB À : vehicules.mcan.gc.ca.

A10

A



AUTOMOBILES

MANUFACTURER / CONSTRUCTEUR MODEL / MODÈLE	CLASS / CATÉGORIE	ENGINE SIZE / CYLINDRÉE	N° OF CYLINDERS / CYLINDRES	FUEL TYPE / CARBURANT	TRANSMISSION No. of GEARS / Nbre de VITESSES OVERDRIVE / SURMULTIPLICATION	CONSUMPTION / CONSOMMATION				CO ₂ EMISSIONS (kg) / YEAR EMISSIONS DE CO ₂ (kg) / AN		
						L/100 km		mi./gal.			PER YEAR / PAR AN	LITRES CARBURANT (L) / AN
						City / VILLE	Highway / ROUTE	City / VILLE	Highway / ROUTE			

FORTE	C	2.0	4	X	M5+	8.3	5.8	34	49	1440	1440	3312
FORTE	C	2.4	4	X	S5E	9.0	6.3	31	45	1560	1560	3588
FORTE	C	2.4	4	X	M6+	9.3	6.2	30	46	1580	1580	3634
MAGENTIS	M	2.4	4	X	M5+	9.4	6.2	30	46	1600	1600	3680
MAGENTIS	M	2.4	4	X	S5E	9.4	6.2	30	46	1600	1600	3680
MAGENTIS	M	2.7	6	X	S5E	10.5	7.0	27	40	1780	1780	4094
RIO	C	1.6	4	X	M5+	7.1	5.8	40	49	1300	1300	2990
RIO	C	1.6	4	X	A4E	7.5	5.6	38	50	1320	1320	3036
RONDO	W	2.4	4	X	A4E	10.6	7.5	27	38	1840	1840	4232
RONDO	W	2.7	6	X	A5E	11.5	7.7	25	37	1960	1960	4508
SOUL	W	1.6	4	X	M5+	7.7	6.3	37	45	1420	1420	3266
SOUL	W	1.6	4	X	A4E	7.9	6.4	36	44	1440	1440	3312

A



AUTOMOBILES

MANUFACTURER / CONSTRUCTEUR MODEL / MODÈLE	CLASS / CATÉGORIE	ENGINE SIZE / CYLINDRÉE	N° OF CYLINDERS / CYLINDRES	FUEL TYPE / CARBURANT	TRANSMISSION No. of GEARS / Nbre de VITESSES OVERDRIVE / SURMULTIPLICATION	CONSUMPTION / CONSOMMATION				CO ₂ EMISSIONS (kg) / YEAR EMISSIONS DE CO ₂ (kg) / AN		
						L/100 km		mi./gal.			PER YEAR / PAR AN	LITRES CARBURANT (L) / AN
						City / VILLE	Highway / ROUTE	City / VILLE	Highway / ROUTE			

IS 250	S	2.5	6	Z	S6E	9.8	6.7	29	42	1848	1680	3864
IS 250	S	2.5	6	Z	M6+	11.6	7.6	24	37	2156	1960	4508
IS 250 AWD	S	2.5	6	Z	S6E	10.5	7.6	27	37	2024	1840	4232
IS 250C	S	2.5	6	Z	S6E	9.8	6.7	29	42	1848	1680	3864
IS 250C	S	2.5	6	Z	M6+	11.6	7.6	24	37	2156	1960	4508
IS 350	S	3.5	6	Z	S6E	11.5	7.9	25	36	2178	1980	4554
IS 350C	S	3.5	6	Z	S6E	11.5	7.9	25	36	2178	1980	4554
IS F	S	5.0	8	Z	S6E	13.0	8.5	22	33	2420	2200	5060
LS 460	M	4.6	8	Z	S6E	12.9	8.2	22	34	2376	2160	4968
LS 460 AWD	M	4.6	8	Z	S6E	13.5	8.7	21	32	2486	2260	5198
LS 460 L	M	4.6	8	Z	S6E	12.9	8.2	22	34	2376	2160	4968
LS 460 L AWD	M	4.6	8	Z	S6E	13.5	8.7	21	32	2486	2260	5198

SOUL	W	2.0	4	X	A4E	8.5	6.6	33	43	1520	1520	3496
SOUL	W	2.0	4	X	M5+	8.6	6.5	33	43	1540	1540	3542
LAMBORGHINI												
GALLARDO	T	5.2	10	Z	S6+	16.2	10.9	17	26	3036	2760	6348
GALLARDO	T	5.2	10	Z	M6+	18.7	11.5	15	25	3410	3100	7130
GALLARDO SPYDER	T	5.2	10	Z	S6+	16.3	10.9	17	26	3058	2780	6394
GALLARDO SPYDER	T	5.2	10	Z	M6+	20.1	12.2	14	23	3652	3320	7636
MURCIELAGO	T	6.5	12	Z	S6+	24.0	13.9	12	20	4268	3880	8924
MURCIELAGO	T	6.5	12	Z	M6+	25.9	15.8	11	18	4686	4260	9798
MURCIELAGO ROADSTER	T	6.5	12	Z	S6+	24.0	13.9	12	20	4268	3880	8924
MURCIELAGO ROADSTER	T	6.5	12	Z	M6+	25.9	15.8	11	18	4686	4260	9798
LEXUS												
ES 350	M	3.5	6	Z	S6E	10.9	7.2	26	39	2046	1860	4278
GS 350	M	3.5	6	Z	S6E	10.9	7.4	26	38	2046	1860	4278
GS 350 AWD	M	3.5	6	Z	S6E	11.6	8.0	24	35	2200	2000	4600
GS 450h	C	3.5	6	Z	S6E	8.7	7.8	32	36	1804	1640	3772
GS 460	M	4.6	8	Z	S8E	12.4	8.1	23	35	2310	2100	4830
HS 250h	C	2.4	4	X	V	5.6	5.9	50	48	1140	1140	2622

FOR EXPLANATIONS SEE THE FLIP-OUT CHART INSIDE THE FRONT COVER. ▲
FOR CONTINUOUSLY UPDATED FIGURES VISIT OUR WEB SITE: vehicles.nrcan.gc.ca.

A11

LS 600h L	M	5.0	8	Z	S8E	10.6	9.1	27	31	2178	1980	4554
SC 430	S	4.3	8	Z	S6E	12.9	8.8	22	32	2420	2200	5060
LINCOLN												
GRAND MARQUIS	L	4.6	8	X	E4E	13.4	8.7	21	32	2260	2260	5198
GRAND MARQUIS	L	4.6	8	E	E4E	18.3	11.8	15	24		3080	4928
MKS	L	3.7	6	X	S6E	12.5	8.4	23	34	2140	2140	4922
MKS AWD	L	3.5	6	X	S6E	12.3	8.0	23	35	2080	2080	4784
MKS AWD	L	3.7	6	X	S6E	12.8	8.8	22	32	2200	2200	5060
MKZ	M	3.5	6	X	S6E	11.7	7.4	24	38	1940	1940	4462
MKZ AWD	M	3.5	6	X	S6E	12.7	8.3	22	34	2140	2140	4922
TOWN CAR	L	4.6	8	X	E4E	13.4	8.7	21	32	2260	2260	5198
TOWN CAR	L	4.6	8	E	E4E	18.3	11.8	15	24		3080	4928
MASERATI												
GRANTURISMO	S	4.2	8	Z	S6	16.8	10.3	17	27	3146	2860	6578
GRANTURISMO	S	4.7	8	Z	S6	17.8	10.4	16	27	3300	3000	6900
QUATTROPORTE	L	4.2	8	Z	S6	18.1	11.5	16	25	3410	3100	7130
QUATTROPORTE	L	4.7	8	Z	S6	18.4	10.9	15	26	3344	3040	6992

▼ EXPLANATIONS – VOIR À L'ENDOS DE LA PAGE COUVERTURE AVANT INTÉRIEURE.
POUR LES CHIFFRES LES PLUS À JOUR, VEUILLEZ CONSULTER NOTRE SITE WEB À : vehicules.mcan.gc.ca.

A12

**A****AUTOMOBILES**

MANUFACTURER / CONSTRUCTEUR MODEL / MODÈLE	CLASS / CATÉGORIE	ENGINE SIZE / CYLINDRÉE	N° OF CYLINDERS / CYLINDRES	FUEL TYPE / CARBURANT	TRANSMISSION No. of GEARS / Nbre de VITESSES 	CONSUMPTION / CONSOMMATION				CO ₂ EMISSIONS (kg) / YEAR EMISSIONS DE CO ₂ (kg) / AN		
						L/100 km		mi./gal.			PER YEAR / PAR AN	LITRES CARBURANT (L) / AN
						City / VILLE	Highway / ROUTE	City / VILLE	Highway / ROUTE			

MAZDA												
MAZDA3	C	2.0	4	X	M5+	8.1	5.9	35	48	1420	1420	3266
MAZDA3	C	2.0	4	X	S5+	8.7	6.0	32	47	1500	1500	3450
MAZDA3	C	2.5	4	X	S5+	9.2	6.8	31	42	1620	1620	3726
MAZDA3	C	2.5	4	X	M6+	10.1	6.9	28	41	1720	1720	3956
MAZDA6	M	2.5	4	X	S5+	9.7	6.7	29	42	1660	1660	3818
MAZDA6	M	2.5	4	X	M6+	10.4	6.9	27	41	1760	1760	4048
MAZDA6	M	3.7	6	X	S6+	12.1	8.0	23	35	2040	2040	4692
MAZDASPEED3	M	2.3	4	Z	M6+	11.5	8.0	25	35	2178	1980	4554
MX-5	T	2.0	4	Z	M5+	9.2	7.1	31	40	1826	1660	3818
MX-5	T	2.0	4	Z	M6+	9.7	7.1	29	40	1870	1700	3910
MX-5	T	2.0	4	Z	S6+	10.2	7.2	28	39	1936	1760	4048

**A****AUTOMOBILES**

MANUFACTURER / CONSTRUCTEUR MODEL / MODÈLE	CLASS / CATÉGORIE	ENGINE SIZE / CYLINDRÉE	N° OF CYLINDERS / CYLINDRES	FUEL TYPE / CARBURANT	TRANSMISSION No. of GEARS / Nbre de VITESSES 	CONSUMPTION / CONSOMMATION				CO ₂ EMISSIONS (kg) / YEAR EMISSIONS DE CO ₂ (kg) / AN		
						L/100 km		mi./gal.			PER YEAR / PAR AN	LITRES CARBURANT (L) / AN
						City / VILLE	Highway / ROUTE	City / VILLE	Highway / ROUTE			

CL 63 AMG	C	6.2	8	Z	S7	18.7	11.2	15	25	3366	3060	7038
CL 65 AMG	C	6.0	12	Z	S5	19.1	11.8	15	24	3476	3160	7268
CLS 550	C	5.5	8	Z	E7	15.1	9.5	19	30	2772	2620	5796
CLS 63 AMG	C	6.2	8	Z	S7	17.8	11.2	16	25	3256	2960	6808
E 350 AMATIC	M	3.5	6	Z	E7	12.7	8.3	22	34	2354	2140	4922
E 350 COUPE	S	3.5	6	Z	E7	11.9	7.6	24	37	2200	2000	4600
E 550 AMATIC	M	5.5	8	Z	E7	13.8	8.6	20	33	2530	2300	5290
E 550 COUPE	S	5.5	8	Z	E7	14.0	8.7	20	32	2552	2320	5336
E 63 AMG	M	6.2	8	Z	S7	16.5	10.2	17	28	3014	2740	6302
MAYBACH 57	L	5.5	12	Z	E5	21.1	12.9	13	22	3828	3480	8004
MAYBACH 57S	L	6.0	12	Z	E5	21.2	12.9	13	22	3850	3500	8050
MAYBACH 62	L	5.5	12	Z	E5	21.1	12.9	13	22	3828	3480	8004

RX-8	S	1.3	2	Z	M6+	12.8	9.2	22	31	2464	2240	5152
RX-8	S	1.3	2	Z	S6+	13.3	8.9	21	32	2486	2260	5198
MERCEDES-BENZ												
B 200	W	2.0	4	Z	M5	9.2	6.7	31	42	1782	1620	3726
B 200	W	2.0	4	Z	V	9.2	7.2	31	39	1826	1660	3818
B 200 TURBO	W	2.0	4	Z	V	9.5	7.4	30	38	1892	1720	3956
B 200 TURBO	W	2.0	4	Z	M6	10.2	6.9	28	41	1914	1740	4002
C 250	C	2.5	6	Z	E7	11.5	7.5	25	38	2134	1940	4462
C 250	C	2.5	6	Z	M6	11.7	7.3	24	39	2134	1940	4462
C 250 4MATIC	C	2.5	6	Z	E7	11.9	7.9	24	36	2222	2020	4646
C 300	C	3.0	6	Z	M6	11.7	7.7	24	37	2178	1980	4554
C 300	C	3.0	6	Z	E7	11.7	7.8	24	36	2200	2000	4600
C 300 4MATIC	C	3.0	6	Z	E7	11.8	7.9	24	36	2222	2020	4646
C 350	C	3.5	6	Z	E7	12.2	8.0	23	35	2266	2060	4738
C 350 4MATIC	C	3.5	6	Z	E7	12.4	8.2	23	34	2310	2100	4830
C 63 AMG	C	6.2	8	Z	S7	17.2	10.4	16	27	3102	2820	6486
CL 550 4MATIC	C	5.5	8	Z	E7	15.0	9.5	19	30	2750	2500	5750
CL 600	C	5.5	12	Z	E5	18.5	11.6	15	24	3388	3080	7084

FOR EXPLANATIONS SEE THE FLIP-OUT CHART INSIDE THE FRONT COVER. ▲
FOR CONTINUOUSLY UPDATED FIGURES VISIT OUR WEB SITE: vehicles.nrcan.gc.ca.

A13

MAYBACH 62S	L	6.0	12	Z	E5	21.2	12.9	13	22	3850	3500	8050
S 400 HYBRID	L	3.5	6	Z	E7	11.0	7.7	26	37	2090	1900	4370
S 450 4MATIC	L	4.7	8	Z	E7	14.2	9.0	20	31	2618	2380	5474
S 550 4MATIC	L	5.5	8	Z	E7	14.9	9.3	19	30	2728	2480	5704
S 600	L	5.5	12	Z	E5	19.1	11.6	15	24	3454	3140	7222
S 63 AMG	L	6.2	8	Z	S7	18.8	11.2	15	25	3388	3080	7084
S 65 AMG	L	6.0	12	Z	S5	19.4	12.0	15	24	3520	3200	7360
SL 550	T	5.5	8	Z	E7	15.8	9.4	18	30	2860	2600	5980
SL 600	T	5.5	12	Z	E5	18.5	11.4	15	25	3366	3060	7038
SL 63 AMG	T	6.2	8	Z	S7	17.9	10.6	16	27	3212	2920	6716
SL 65 AMG	T	6.0	12	Z	S5	18.4	11.1	15	25	3322	3020	6946
SLK 300	T	3.0	6	Z	E7	11.0	7.4	26	38	2068	1880	4324
SLK 300	T	3.0	6	Z	M6	11.5	7.3	25	39	2112	1920	4416
SLK 350	T	3.5	6	Z	E7	11.6	8.0	24	35	2200	2000	4600
SLK 350	T	3.5	6	Z	M6	12.6	8.0	22	35	2310	2100	4830
SLK 55 AMG	T	5.4	8	Z	S7	14.8	9.0	19	31	2684	2440	5612
MINI												
COOPER	S	1.6	4	Z	M6+	7.1	5.3	40	53	1386	1260	2898

▼ **EXPLICATIONS – VOIR À L'ENDOS DE LA PAGE COUVERTURE AVANT INTÉRIEURE.**
POUR LES CHIFFRES LES PLUS À JOUR, VEUILLEZ CONSULTER NOTRE SITE WEB À : vehicules.mcan.gc.ca.

A14



AUTOMOBILES



AUTOMOBILES

MANUFACTURER / CONSTRUCTEUR MODEL / MODÈLE	CLASS / CATÉGORIE	ENGINE SIZE / CYLINDRÉE	N° OF CYLINDERS / CYLINDRES	FUEL TYPE / CARBURANT	TRANSMISSION No. of GEARS / Nbre de VITESSES OVERDRIVE / SURMULTIPLICATION	CONSUMPTION / CONSOMMATION				CO ₂ EMISSIONS (kg) / YEAR CARBURANT (L) / AN		
						City / VILLE		Highway / ROUTE			PER YEAR / PAR AN	Litres
						L/100 km	mi./gal.	L/100 km	mi./gal.			

COOPER	S	1.6	4	Z	E6+	7.9	5.7	36	50	1518	1380	3174
COOPER CLUBMAN	S	1.6	4	Z	M6+	7.1	5.3	40	53	1386	1260	2898
COOPER CLUBMAN	S	1.6	4	Z	E6+	7.9	5.7	36	50	1518	1380	3174
COOPER CONVERTIBLE	S	1.6	4	Z	M6+	7.1	5.3	40	53	1386	1260	2898
COOPER CONVERTIBLE	S	1.6	4	Z	E6+	7.9	5.7	36	50	1518	1380	3174
COOPER S	S	1.6	4	Z	M6+	7.8	5.7	36	50	1518	1380	3174
COOPER S	S	1.6	4	Z	E6+	8.7	6.2	32	46	1672	1520	3496
COOPER S CLUBMAN	S	1.6	4	Z	M6+	7.8	5.7	36	50	1518	1380	3174
COOPER S CLUBMAN	S	1.6	4	Z	E6+	8.7	6.2	32	46	1672	1520	3496
COOPER S CONVERTIBLE	S	1.6	4	Z	M6+	7.8	5.7	36	50	1518	1380	3174
COOPER S CONVERTIBLE	S	1.6	4	Z	E6+	8.7	6.2	32	46	1672	1520	3496
JOHN COOPER WORKS	S	1.6	4	Z	M6+	7.8	5.7	36	50	1518	1380	3174

MANUFACTURER / CONSTRUCTEUR MODEL / MODÈLE	CLASS / CATÉGORIE	ENGINE SIZE / CYLINDRÉE	N° OF CYLINDERS / CYLINDRES	FUEL TYPE / CARBURANT	TRANSMISSION No. of GEARS / Nbre de VITESSES OVERDRIVE / SURMULTIPLICATION	CONSUMPTION / CONSOMMATION				CO ₂ EMISSIONS (kg) / YEAR CARBURANT (L) / AN		
						City / VILLE		Highway / ROUTE			PER YEAR / PAR AN	Litres
						L/100 km	mi./gal.	L/100 km	mi./gal.			

370Z ROADSTER	T	3.7	6	Z	M6+	11.9	8.1	24	35	2244	2040	4692
ALTIMA	M	2.5	4	X	VE	8.7	6.0	32	47	1500	1500	3450
ALTIMA	M	2.5	4	X	M6+	8.8	6.2	32	46	1520	1520	3496
ALTIMA	M	3.5	6	X	VE	10.2	7.2	28	39	1780	1780	4094
ALTIMA	M	3.5	6	X	M6+	11.4	7.3	25	39	1920	1920	4416
ALTIMA COUPE	S	2.5	4	X	VE	8.9	6.2	32	46	1540	1540	3542
ALTIMA COUPE	S	2.5	4	X	M6+	9.0	6.3	31	45	1560	1560	3588
ALTIMA COUPE	S	3.5	6	X	VE	10.2	7.3	28	39	1780	1780	4094
ALTIMA COUPE	S	3.5	6	X	M6+	11.4	7.3	25	39	1920	1920	4416
ALTIMA HYBRID	M	2.5	4	X	VE	5.6	5.9	50	48	1160	1160	2668
CUBE	W	1.8	4	X	VE	7.3	6.3	39	45	1380	1380	3174
CUBE	W	1.8	4	X	M6+	8.1	6.6	35	43	1480	1480	3404

JOHN COOPER WORKS CLUBMAN	S	1.6	4	Z	M6+	7.8	5.7	36	50	1518	1380	3174
JOHN COOPER WORKS CONVERTIBLE	S	1.6	4	Z	M6+	7.8	5.7	36	50	1518	1380	3174
MIITSUBISHI												
GALANT	M	2.4	4	X	S4E	9.8	6.6	29	43	1660	1660	3818
LANCER	C	2.0	4	X	V+	9.0	6.5	31	43	1580	1580	3634
LANCER	C	2.0	4	X	M5+	9.4	6.5	30	43	1620	1620	3726
LANCER	C	2.0	4	Z	S6+	12.2	8.0	23	35	2266	2060	4738
LANCER	C	2.4	4	X	V+	9.6	7.1	29	40	1700	1700	3910
LANCER	C	2.4	4	X	M5+	10.2	7.3	28	39	1780	1780	4094
LANCER EVOLUTION	C	2.0	4	Z	S6+	12.7	8.9	22	32	2420	2200	5060
LANCER EVOLUTION	C	2.0	4	Z	M5+	12.9	9.0	22	31	2464	2240	5152
LANCER SPORTBACK	W	2.0	4	Z	S6+	12.2	8.0	23	35	2266	2060	4738
LANCER SPORTBACK	W	2.4	4	X	V+	9.6	7.1	29	40	1700	1700	3910
LANCER SPORTBACK	W	2.4	4	X	M5+	10.2	7.3	28	39	1780	1780	4094
NISSAN												
370Z	T	3.7	6	Z	S7E	11.1	7.5	25	38	2090	1900	4370
370Z	T	3.7	6	Z	M6+	11.6	7.7	24	37	2156	1960	4508
370Z ROADSTER	T	3.7	6	Z	S7E	11.6	8.0	24	35	2200	2000	4600

FOR EXPLANATIONS SEE THE FLIP-OUT CHART INSIDE THE FRONT COVER. ▲
FOR CONTINUOUSLY UPDATED FIGURES VISIT OUR WEB SITE: vehicles.nrcan.gc.ca.

A15

GT-R		S	3.8	6	Z	S8E	13.9	9.5	20	30	2618	2380	5474
MAXIMA		M	3.5	6	Z	VE	10.9	7.7	26	37	2090	1900	4370
SENTRA		M	2.0	4	X	VE	7.5	5.8	38	49	1340	1340	3082
SENTRA		M	2.0	4	X	M6+	8.4	6.4	34	44	1500	1500	3450
SENTRA		M	2.5	4	X	VE	8.7	6.5	32	43	1540	1540	3542
SENTRA		M	2.5	4	Z	M6+	9.8	7.0	29	40	1870	1700	3910
VERSA		M	1.6	4	X	E4E	7.8	5.9	36	48	1380	1380	3174
VERSA		M	1.6	4	X	M5+	7.7	5.8	37	49	1380	1380	3174
VERSA		M	1.8	4	X	VE	7.3	5.8	39	49	1320	1320	3036
VERSA		M	1.8	4	X	M6+	7.9	6.3	36	45	1440	1440	3312
VERSA		M	1.8	4	X	E4E	8.5	6.2	33	46	1480	1480	3404
PONTIAC													
G3		C	1.6	4	X	M5+	7.5	5.7	38	50	1340	1340	3082
G3		C	1.6	4	X	E4E	8.2	5.8	34	49	1420	1420	3266
G3 HATCHBACK		S	1.6	4	X	M5+	7.5	5.7	38	50	1340	1340	3082
G3 HATCHBACK		S	1.6	4	X	E4E	8.2	5.8	34	49	1420	1420	3266
G5		S	2.2	4	X	M5+	8.4	5.8	34	49	1460	1460	3358
G5		S	2.2	4	X	E4E	8.7	5.9	32	48	1480	1480	3404

▼ **EXPLANATIONS – VOIR À L'ENDOS DE LA PAGE COUVERTURE AVANT INTÉRIEURE.**
POUR LES CHIFFRES LES PLUS À JOUR, VEUILLEZ CONSULTER NOTRE SITE WEB À : vehicles.nrcan.gc.ca.

A16



AUTOMOBILES



AUTOMOBILES

MANUFACTURER / CONSTRUCTEUR MODEL / MODÈLE	CLASS / CATÉGORIE	ENGINE SIZE / CYLINDRÉE	N° OF CYLINDERS / CYLINDRES	FUEL TYPE / CARBURANT	TRANSMISSION No. of GEARS / Nbre de VITESSES 	CONSUMPTION / CONSOMMATION				CO ₂ EMISSIONS (kg) / YEAR EMISSIONS DE CO ₂ (kg) / AN		
						L/100 km		mi./gal.			PER YEAR / PAR AN	LITRES FUEL (L) / YEAR CARBURANT (L) / AN
						City / VILLE	Highway / ROUTE	City / VILLE	Highway / ROUTE			

G5 XFE	S	2.2	4	X	M5+	8.0	5.4	35	52	1360	1360	3128
VIBE	W	1.8	4	X	M5+	7.8	6.2	36	46	1420	1420	3266
VIBE	W	1.8	4	X	E4E	8.0	6.2	35	46	1440	1440	3312
VIBE	W	2.4	4	X	S5E	9.7	6.9	29	41	1680	1680	3864
VIBE	W	2.4	4	X	M5+	9.6	7.2	29	39	1700	1700	3910
VIBE AWD	W	2.4	4	X	E4E	10.3	7.8	27	36	1840	1840	4232

PORSCHÉ

911 CARRERA	S	3.6	6	Z	S7+	11.2	7.3	25	39	2088	1880	4324
911 CARRERA	S	3.6	6	Z	M6+	11.3	7.9	25	36	2134	1940	4462
911 CARRERA 4	S	3.6	6	Z	S7+	11.4	7.5	25	38	2112	1920	4416
911 CARRERA 4	S	3.6	6	Z	M6+	11.4	7.9	25	36	2156	1960	4508
911 CARRERA 4 CABRIOLET	S	3.6	6	Z	S7+	11.5	7.6	25	37	2134	1940	4462

MANUFACTURER / CONSTRUCTEUR MODEL / MODÈLE	CLASS / CATÉGORIE	ENGINE SIZE / CYLINDRÉE	N° OF CYLINDERS / CYLINDRES	FUEL TYPE / CARBURANT	TRANSMISSION No. of GEARS / Nbre de VITESSES 	CONSUMPTION / CONSOMMATION				CO ₂ EMISSIONS (kg) / YEAR EMISSIONS DE CO ₂ (kg) / AN		
						L/100 km		mi./gal.			PER YEAR / PAR AN	LITRES FUEL (L) / YEAR CARBURANT (L) / AN
						City / VILLE	Highway / ROUTE	City / VILLE	Highway / ROUTE			

BOXSTER	T	2.9	6	Z	M6+	11.2	7.4	25	38	2090	1900	4370
BOXSTER S	T	3.4	6	Z	S7+	10.6	6.7	27	42	1958	1780	4094
BOXSTER S	T	3.4	6	Z	M6+	11.1	7.5	25	38	2090	1900	4370
CAYMAN	T	2.9	6	Z	S7+	10.2	6.7	28	42	1892	1720	3956
CAYMAN	T	2.9	6	Z	M6+	11.2	7.4	25	38	2090	1900	4370
CAYMAN S	T	3.4	6	Z	S7+	10.6	6.7	27	42	1958	1780	4094
CAYMAN S	T	3.4	6	Z	M6+	11.1	7.5	25	38	2090	1900	4370
PANAMERA 4S	L	4.8	8	Z	S7+	12.9	8.3	22	34	2398	2180	5014
PANAMERA S	L	4.8	8	Z	S7+	12.9	8.3	22	34	2398	2180	5014
PANAMERA TURBO	L	4.8	8	Z	S7+	14.1	8.6	20	33	2574	2340	5382

ROLLS-ROYCE

GHOST	L	6.6	12	Z	E8+	16.6	10.1	17	28	3014	2740	6302
-------	---	-----	----	---	-----	------	------	----	----	------	------	------

911 CARRERA 4 CABRIOLET	S	3.6	6	Z	M6+	11.4	7.9	25	36	2156	1960	4508
911 CARRERA 4S	S	3.8	6	Z	S7+	11.4	7.7	25	37	2134	1940	4462
911 CARRERA 4S	S	3.8	6	Z	M6+	11.8	8.0	24	35	2222	2020	4646
911 CARRERA 4S CABRIOLET	S	3.8	6	Z	S7+	11.3	7.5	25	38	2112	1920	4416
911 CARRERA 4S CABRIOLET	S	3.8	6	Z	M6+	11.8	8.0	24	35	2222	2020	4646
911 CARRERA CABRIOLET	S	3.6	6	Z	S7+	11.2	7.3	25	39	2068	1880	4324
911 CARRERA CABRIOLET	S	3.6	6	Z	M6+	11.3	7.9	25	36	2134	1940	4462
911 CARRERA S	S	3.8	6	Z	S7+	11.1	7.5	25	38	2090	1900	4370
911 CARRERA S	S	3.8	6	Z	M6+	11.6	7.8	24	36	2178	1980	4554
911 CARRERA S CABRIOLET	S	3.8	6	Z	S7+	11.1	7.5	25	38	2090	1900	4370
911 CARRERA S CABRIOLET	S	3.8	6	Z	M6+	11.6	7.8	24	36	2178	1980	4554
911 GT3	T	3.8	6	Z	M6+	15.2	9.7	19	29	2794	2540	5842
911 GT3 RS	T	3.8	6	Z	M6+	15.2	9.7	19	29	2794	2540	5842
911 TARGA 4	S	3.6	6	Z	S7+	11.5	7.6	25	37	2134	1940	4462
911 TARGA 4	S	3.6	6	Z	M6+	11.4	7.9	25	36	2156	1960	4508
911 TARGA 4S	S	3.8	6	Z	S7+	11.3	7.5	25	38	2112	1920	4416
911 TARGA 4S	S	3.8	6	Z	M6+	11.8	8.0	24	35	2222	2020	4646
BOXSTER	T	2.9	6	Z	S7+	10.2	6.7	28	42	1892	1720	3956

FOR EXPLANATIONS SEE THE FLIP-OUT CHART INSIDE THE FRONT COVER. ▲
FOR CONTINUOUSLY UPDATED FIGURES VISIT OUR WEB SITE: vehicles.nrcan.gc.ca.

A17

PHANTOM	M	6.7	12	Z	E6+	18.1	11.4	16	25	3322	3020	6946
PHANTOM COUPE	C	6.7	12	Z	E6+	18.1	11.4	16	25	3322	3020	6946
PHANTOM DROPHEAD COUPE	C	6.7	12	Z	E6+	18.1	11.4	16	25	3322	3020	6946
PHANTOM EWB	L	6.7	12	Z	E6+	18.1	11.4	16	25	3322	3020	6946
SMART												
FORTWO CABRIOLET	T	1.0	3	Z	S5	5.9	4.8	48	59	1188	1080	2484
FORTWO COUPE	T	1.0	3	Z	S5	5.9	4.8	48	59	1188	1080	2484
SUBARU												
IMPREZA 2.5i	C	2.5	4	X	M5+	10.6	7.5	27	38	1840	1840	4232
IMPREZA 2.5i	C	2.5	4	X	S4E	10.4	7.7	27	37	1840	1840	4232
IMPREZA 2.5iLTD	C	2.5	4	X	M5+	10.6	7.5	27	38	1840	1840	4232
IMPREZA 2.5iLTD	C	2.5	4	X	S4E	10.4	7.7	27	37	1840	1840	4232
IMPREZA 2.5iLTD WAGON	W	2.5	4	X	M5+	10.6	7.5	27	38	1840	1840	4232
IMPREZA 2.5iLTD WAGON	W	2.5	4	X	S4E	10.4	7.7	27	37	1840	1840	4232
IMPREZA 2.5iSPORT	C	2.5	4	X	M5+	10.6	7.5	27	38	1840	1840	4232
IMPREZA 2.5iSPORT	C	2.5	4	X	S4E	10.4	7.7	27	37	1840	1840	4232
IMPREZA 2.5iSPORT WAGON	W	2.5	4	X	M5+	10.6	7.5	27	38	1840	1840	4232
IMPREZA 2.5iSPORT WAGON	W	2.5	4	X	S4E	10.4	7.7	27	37	1840	1840	4232

▼ **EXPLICATIONS – VOIR À L'ENDOS DE LA PAGE COUVERTURE AVANT INTÉRIEURE.**
POUR LES CHIFFRES LES PLUS À JOUR, VEUILLEZ CONSULTER NOTRE SITE WEB A : vehicules.mcan.gc.ca.

A18

**A****AUTOMOBILES**

MANUFACTURER / CONSTRUCTEUR MODEL / MODÈLE	CLASS / CATÉGORIE	ENGINE SIZE / CYLINDRÉE	N° OF CYLINDERS / CYLINDRES	FUEL TYPE / CARBURANT	TRANSMISSION No. of GEARS / Nbre de VITESSES 	CONSUMPTION / CONSOMMATION				CO ₂ EMISSIONS (kg) / YEAR ÉMISSIONS DE CO ₂ (kg) / AN		
						L/100 km		mi./gal.			PER YEAR / PAR AN	FUEL (L) / YEAR CARBURANT (L) / AN
						City / VILLE	Highway / ROUTE	City / VILLE	Highway / ROUTE			

IMPREZA 2.5i WAGON	W	2.5	4	X	M5+	10.6	7.5	27	38	1840	1840	4232
IMPREZA 2.5i WAGON	W	2.5	4	X	S4E	10.4	7.7	27	37	1840	1840	4232
IMPREZA GT (TURBO)	C	2.5	4	Z	S4E	11.0	8.4	26	34	2156	1960	4508
IMPREZA GT WAGON (TURBO)	W	2.5	4	Z	S4E	11.0	8.4	26	34	2156	1960	4508
IMPREZA STI (TURBO)	C	2.5	4	Z	M6+	12.4	8.9	23	32	2376	2160	4968
IMPREZA WRX (TURBO)	C	2.5	4	Z	M5+	11.3	8.1	25	35	2178	1980	4554
IMPREZA WRX WAGON (TURBO)	W	2.5	4	Z	M5+	11.3	8.1	25	35	2178	1980	4554
LEGACY 2.5GT (TURBO)	C	2.5	4	Z	M6+	11.5	8.0	25	35	2178	1980	4554
LEGACY 2.5i	C	2.5	4	X	VE	9.2	6.5	31	43	1600	1600	3680
LEGACY 2.5i	C	2.5	4	X	M6+	10.6	7.4	27	38	1840	1840	4232
LEGACY 2.5i LTD	C	2.5	4	X	VE	9.2	6.5	31	43	1600	1600	3680
LEGACY 2.5i PZEV	C	2.5	4	X	VE	9.2	6.5	31	43	1600	1600	3680

**A****AUTOMOBILES**

MANUFACTURER / CONSTRUCTEUR MODEL / MODÈLE	CLASS / CATÉGORIE	ENGINE SIZE / CYLINDRÉE	N° OF CYLINDERS / CYLINDRES	FUEL TYPE / CARBURANT	TRANSMISSION No. of GEARS / Nbre de VITESSES 	CONSUMPTION / CONSOMMATION				CO ₂ EMISSIONS (kg) / YEAR ÉMISSIONS DE CO ₂ (kg) / AN		
						L/100 km		mi./gal.			PER YEAR / PAR AN	FUEL (L) / YEAR CARBURANT (L) / AN
						City / VILLE	Highway / ROUTE	City / VILLE	Highway / ROUTE			

TOYOTA												
AVALON	L	3.5	6	X	S6E	10.7	7.0	26	40	1800	1800	4140
CAMRY	M	2.5	4	X	S6E	9.0	6.1	31	46	1540	1540	3542
CAMRY	M	2.5	4	X	M6+	9.5	6.1	30	46	1600	1600	3680
CAMRY	M	3.5	6	X	S6E	10.7	7.0	26	40	1800	1800	4140
CAMRY HYBRID	M	2.4	4	X	V	5.7	5.7	50	50	1140	1140	2622
COROLLA	C	1.8	4	X	M5+	7.5	5.6	38	50	1340	1340	3082
COROLLA	C	1.8	4	X	E4E	7.6	5.7	37	50	1360	1360	3128
COROLLA	C	2.4	4	X	S5E	9.4	6.5	30	43	1620	1620	3726
COROLLA	C	2.4	4	X	M5+	9.5	6.7	30	42	1640	1640	3772
COROLLA MATRIX	W	1.8	4	X	M5+	7.8	6.2	36	46	1420	1420	3266
COROLLA MATRIX	W	1.8	4	X	E4E	8.1	6.2	35	46	1440	1440	3312

LEGACY 2.5i SPORT	C	2.5	4	X	VE	9.2	6.5	31	43	1600	1600	3680
LEGACY 2.5i SPORT	C	2.5	4	X	M6+	10.6	7.4	27	38	1840	1840	4232
LEGACY 3.6R	C	3.6	6	X	S5E	11.8	8.2	24	34	2040	2040	4692
LEGACY 3.6R LTD	C	3.6	6	X	S5E	11.8	8.2	24	34	2040	2040	4692
SUZUKI												
SWIFT+	C	1.6	4	X	M5+	7.9	5.7	36	50	1340	1340	3082
SWIFT+	C	1.6	4	X	E4E	8.2	5.8	34	49	1420	1420	3266
SX4 HATCH	W	2.0	4	X	VE	8.2	6.4	34	44	1480	1480	3404
SX4 HATCH	W	2.0	4	X	M6+	9.1	6.3	31	45	1560	1560	3588
SX4 AWD HATCH	W	2.0	4	X	VE	8.9	6.9	32	41	1600	1600	3680
SX4 AWD HATCH	W	2.0	4	X	M6+	9.3	6.6	30	43	1620	1620	3726
SX4 JUX HATCH	W	2.0	4	X	VE	8.8	6.7	32	42	1560	1560	3588
SX4 JX HATCH	W	2.0	4	X	VE	8.8	6.7	32	42	1560	1560	3588
SX4 SEDAN	C	2.0	4	X	VE	8.0	6.1	35	46	1440	1440	3312
SX4 SEDAN	C	2.0	4	X	M6+	9.0	6.0	31	47	1520	1520	3496
SX4 SEDAN SPORT	C	2.0	4	X	M6+	9.1	6.2	31	46	1560	1560	3588
SX4 SEDAN SPORT	C	2.0	4	X	VE	8.9	6.7	32	42	1580	1580	3634

FOR EXPLANATIONS SEE THE FLIP-OUT CHART INSIDE THE FRONT COVER. ▲
FOR CONTINUOUSLY UPDATED FIGURES VISIT OUR WEB SITE: vehicles.nrcan.gc.ca.

A19

COROLLA MATRIX	W	2.4	4	X	S5E	9.7	6.9	29	41	1680	1680	3864
COROLLA MATRIX	W	2.4	4	X	M5+	9.6	7.1	29	40	1700	1700	3910
COROLLA MATRIX	W	2.4	4	X	E4E	10.3	7.7	27	37	1820	1820	4186
PRIUS	M	1.8	4	X	V	3.7	4.0	76	71	760	760	1748
YARIS	S	1.5	4	X	M5+	6.9	5.4	41	52	1240	1240	2852
YARIS	S	1.5	4	X	E4E	7.0	5.6	40	50	1280	1280	2944
VOLKSWAGEN												
CC	S	2.0	4	Z	S6+	9.6	6.6	29	43	1826	1660	3818
CC	S	2.0	4	Z	M6+	10.0	6.6	28	43	1870	1700	3910
CC 4MOTION	S	3.6	6	Z	S6+	12.7	8.3	22	34	2354	2140	4922
CITY GOLF	C	2.0	4	X	M5+	9.8	6.9	29	41	1700	1700	3910
CITY GOLF	C	2.0	4	X	S6+	9.9	6.9	29	41	1700	1700	3910
EOS	S	2.0	4	Z	S6+	9.2	6.6	31	43	1760	1600	3680
EOS	S	2.0	4	Z	M6+	10.0	6.6	28	43	1870	1700	3910
GOLF	C	2.5	5	X	S6+	9.2	6.9	31	41	1640	1640	3772
GOLF	C	2.5	5	X	M5+	10.4	7.0	27	40	1780	1780	4094
GOLF TDI CLEAN DIESEL	C	2.0	4	D	M6+	6.7	4.7	42	60	1276	1160	3132
GOLF TDI CLEAN DIESEL	C	2.0	4	D	S6+	6.7	4.6	42	61	1276	1160	3132

▼ EXPLICATIONS – VOIR À L'ENDOS DE LA PAGE COUVERTURE AVANT INTÉRIEURE.
POUR LES CHIFFRES LES PLUS À JOUR, VEUILLEZ CONSULTER NOTRE SITE WEB A : vehicules.mcan.gc.ca.

A20



AUTOMOBILES



AUTOMOBILES

MANUFACTURER / CONSTRUCTEUR MODEL / MODÈLE	CLASS / CATÉGORIE	ENGINE SIZE / CYLINDRÉE	N° OF CYLINDERS / CYLINDRES	FUEL TYPE / CARBURANT	TRANSMISSION No. of GEARS / Nbre de VITESSES 	CONSUMPTION / CONSOMMATION				CO ₂ EMISSIONS (kg) / YEAR EMISSIONS DE CO ₂ (kg) / AN				
						City / VILLE		Highway / ROUTE			PER YEAR / PAR AN	LITRES FUEL (L) / YEAR CARBURANT (L) / AN		
						L/100 km	mi./gal.	City / VILLE	Highway / ROUTE					
GOLF WAGON	W	2.5	5	X	S6+	9.3	6.9	30	41	1640	1640	1780	1780	4094
GOLF WAGON	W	2.5	5	X	M5+	10.4	7.0	27	40	1780	1780	1780	1780	4094
GOLF WAGON TDI CLEAN DIESEL	W	2.0	4	D	M6+	6.7	4.7	42	60	1276	1160	1160	1160	3132
GOLF WAGON TDI CLEAN DIESEL	W	2.0	4	D	S6+	6.7	4.6	42	61	1276	1160	1160	1160	3132
GTI	C	2.0	4	Z	S6+	8.7	6.3	32	45	1672	1520	1520	1520	3496
GTI	C	2.0	4	Z	M6+	10.0	6.6	28	43	1870	1700	1700	1700	3910
JETTA	C	2.0	4	Z	S6+	8.7	6.3	32	45	1672	1520	1520	1520	3496
JETTA	C	2.0	4	Z	M6+	10.0	6.6	28	43	1870	1700	1700	1700	3910
JETTA	C	2.5	5	X	S6+	9.3	6.9	30	41	1640	1640	1640	1640	3772
JETTA	C	2.5	5	X	M5+	10.4	7.0	27	40	1780	1780	1780	1780	4094
JETTA TDI CLEAN DIESEL	C	2.0	4	D	M6+	6.7	4.7	42	60	1276	1160	1160	1160	3132
JETTA TDI CLEAN DIESEL	C	2.0	4	D	S6+	6.7	4.6	42	61	1276	1160	1160	1160	3132

MANUFACTURER / CONSTRUCTEUR MODEL / MODÈLE	CLASS / CATÉGORIE	ENGINE SIZE / CYLINDRÉE	N° OF CYLINDERS / CYLINDRES	FUEL TYPE / CARBURANT	TRANSMISSION No. of GEARS / Nbre de VITESSES 	CONSUMPTION / CONSOMMATION				CO ₂ EMISSIONS (kg) / YEAR EMISSIONS DE CO ₂ (kg) / AN				
						City / VILLE		Highway / ROUTE			PER YEAR / PAR AN	LITRES FUEL (L) / YEAR CARBURANT (L) / AN		
						L/100 km	mi./gal.	City / VILLE	Highway / ROUTE					
S40 T5	C	2.5	5	X	M6+	10.2	6.8	28	42	1740	1740	1740	1740	4002
S40 T5	C	2.5	5	X	S5E	10.2	6.8	28	42	1740	1740	1740	1740	4002
S40 T5 AWD	C	2.5	5	X	M6+	10.9	7.3	26	39	1860	1860	1860	1860	4278
S40 T5 AWD	C	2.5	5	X	S5E	11.2	7.3	25	39	1880	1880	1880	1880	4324
S80 3.2	M	3.2	6	X	S6E	12.2	7.6	23	37	2020	2020	2020	2020	4646
S80 T6 AWD	M	3.0	6	X	S6E	13.3	8.6	21	33	2240	2240	2240	2240	5152
S80 V8 AWD	M	4.4	8	X	S6E	14.0	9.0	20	31	2340	2340	2340	2340	5382
V50 2.4i	W	2.4	5	X	M5+	10.3	7.0	27	40	1760	1760	1760	1760	4048
V50 2.4i	W	2.4	5	X	S5E	10.6	7.1	27	40	1800	1800	1800	1800	4140
V50 T5	W	2.5	5	X	M6+	10.2	6.8	28	42	1740	1740	1740	1740	4002
V50 T5	W	2.5	5	X	S5E	10.2	6.8	28	42	1740	1740	1740	1740	4002
V50 T5 AWD	W	2.5	5	X	M6+	10.8	7.4	26	38	1860	1860	1860	1860	4278

NEW BEETLE	S	2.5	5	X	S6+	10.4	6.8	27	42	1760	1760	4048
NEW BEETLE	S	2.5	5	X	M5+	10.4	7.1	27	40	1780	1780	4094
NEW BEETLE CONVERTIBLE	S	2.5	5	X	M5+	10.2	7.1	28	40	1760	1760	4048
NEW BEETLE CONVERTIBLE	S	2.5	5	X	S6+	10.5	7.0	27	40	1780	1780	4094
PASSAT	M	2.0	4	Z	S6+	9.6	6.6	29	43	1826	1660	3818
PASSAT	M	2.0	4	Z	M6+	10.0	6.6	28	43	1870	1700	3910
PASSAT WAGON	W	2.0	4	Z	S6+	9.6	6.6	29	43	1826	1660	3818
PASSAT WAGON	W	2.0	4	Z	M6+	10.0	6.6	28	43	1870	1700	3910
PASSAT WAGON 4MOTION	W	3.6	6	Z	S6+	12.7	8.3	22	34	2354	2140	4922
VOLVO												
C30 2.4i	C	2.4	5	X	M5+	10.3	7.0	27	40	1760	1760	4048
C30 2.4i	C	2.4	5	X	S5E	10.6	7.1	27	40	1800	1800	4140
C30 T5	C	2.5	5	X	M6+	10.2	6.8	28	42	1740	1740	4002
C30 T5	C	2.5	5	X	S5E	10.2	6.8	28	42	1740	1740	4002
C70 T5	S	2.5	5	X	M6+	10.8	7.2	26	39	1840	1840	4232
C70 T5	S	2.5	5	X	S5E	11.3	7.2	25	39	1900	1900	4370
S40 2.4i	C	2.4	5	X	M5+	10.3	7.0	27	40	1760	1760	4048
S40 2.4i	C	2.4	5	X	S5E	10.6	7.1	27	40	1800	1800	4140

V50 T5 AWD	W	2.5	5	X	S5E	11.2	7.4	25	38	1900	1900	4370
V70 3.2	W	3.2	6	X	S6E	12.2	7.6	23	37	2020	2020	4646
XC60 3.2	W	3.2	6	X	S6E	12.2	7.6	23	37	2020	2020	4646

FOR EXPLANATIONS SEE THE FLIP-OUT CHART INSIDE THE FRONT COVER. ▲
FOR CONTINUOUSLY UPDATED FIGURES VISIT OUR WEB SITE: vehicles.nrcan.gc.ca.

▼ **EXPLICATIONS – VOIR À L'ENDOS DE LA PAGE COUVERTURE AVANT INTÉRIEURE.**
POUR LES CHIFFRES LES PLUS À JOUR, VEUILLEZ CONSULTER NOTRE SITE WEB À : vehicules.mcan.gc.ca.



VANS / FOURGONNETTES

B



VANS / FOURGONNETTES

MANUFACTURER / CONSTRUCTEUR MODEL / MODÈLE	CLASS / CATÉGORIE	ENGINE SIZE / CYLINDRÉE	N° OF CYLINDERS / CYLINDRES	FUEL TYPE / CARBURANT	TRANSMISSION No. of GEARS / Nbre de VITESSES 	CONSUMPTION / CONSOMMATION				CO ₂ EMISSIONS (kg) / YEAR EMISSIONS DE CO ₂ (kg) / AN			
						City / VILLE		Highway / ROUTE			mi./gal.	PER YEAR / PAR AN	Litres FUEL (L) / YEAR CARBURANT (L) / AN
						L/100 km	City / VILLE	Highway / ROUTE	Highway / ROUTE				

MANUFACTURER / CONSTRUCTEUR MODEL / MODÈLE	CLASS / CATÉGORIE	ENGINE SIZE / CYLINDRÉE	N° OF CYLINDERS / CYLINDRES	FUEL TYPE / CARBURANT	TRANSMISSION No. of GEARS / Nbre de VITESSES 	CONSUMPTION / CONSOMMATION				CO ₂ EMISSIONS (kg) / YEAR EMISSIONS DE CO ₂ (kg) / AN			
						City / VILLE		Highway / ROUTE			mi./gal.	PER YEAR / PAR AN	Litres FUEL (L) / YEAR CARBURANT (L) / AN
						L/100 km	City / VILLE	Highway / ROUTE	Highway / ROUTE				

CHEVROLET

EXPRESS CARGO	F	4.3	6	X	E4E	14.1	10.0	20	28	2460	2460	5658
EXPRESS CARGO	F	5.3	8	X	E4E	16.2	11.4	17	25	2820	2820	6486
EXPRESS CARGO	F	5.3	8	E	E4E	21.4	15.2	13	19		3720	5952
EXPRESS CARGO AWD	F	5.3	8	X	E4E	16.5	12.0	17	24	2900	2900	6670
EXPRESS CARGO AWD	F	5.3	8	E	E4E	21.4	15.8	13	18		3780	6048
EXPRESS CARGO COINV	F	5.3	8	X	E4E	16.8	11.9	17	24	2920	2920	6716
EXPRESS CARGO COINV	F	5.3	8	E	E4E	21.8	15.9	13	18		3820	6112
EXPRESS CARGO COINV AWD	F	5.3	8	X	E4E	16.5	12.1	17	23	2900	2900	6670
EXPRESS CARGO COINV AWD	F	5.3	8	E	E4E	23.1	16.6	12	17		4040	6464
EXPRESS PASSENGER	F	5.3	8	X	E4E	16.8	11.9	17	24	2920	2920	6716
EXPRESS PASSENGER	F	5.3	8	E	E4E	21.8	15.9	13	18		3820	6112

KIA

SAVANA CARGO CONV	F	5.3	8	E	E4E	21.8	15.9	13	18		3820	6112
SAVANA CARGO CONV AWD	F	5.3	8	X	E4E	16.5	12.1	17	23	2900	2900	6670
SAVANA CARGO CONV AWD	F	5.3	8	E	E4E	23.1	16.6	12	17		4040	6464
SAVANA PASSENGER	F	5.3	8	X	E4E	16.8	11.9	17	24	2920	2920	6716
SAVANA PASSENGER	F	5.3	8	E	E4E	21.8	15.9	13	18		3820	6112
SAVANA PASSENGER AWD	F	5.3	8	X	E4E	16.5	12.1	17	23	2900	2900	6670
SAVANA PASSENGER AWD	F	5.3	8	E	E4E	23.1	16.6	12	17		4040	6464

HONDA

ODYSSEY	V	3.5	6	X	E5E	13.3	8.5	21	33	2220	2220	5106
ODYSSEY EX-L & TOURING	V	3.5	6	X	E5E	12.3	7.8	23	36	2060	2060	4738

SEAT

SEATONA	V	3.8	6	X	S5E	12.6	8.5	22	33	2160	2160	4968
---------	---	-----	---	---	-----	------	-----	----	----	------	------	------

EXPRESS PASSENGER AWD	F	5.3	8	X	E4E	16.5	12.1	17	23	2900	2900	6670
EXPRESS PASSENGER AWD	F	5.3	8	E	E4E	23.1	16.6	12	17	4040		6464
CHRYSLER												
TOWN & COUNTRY	V	4.0	6	X	E6+	12.2	7.9	23	36	2060	2060	4738
DODGE												
GRAND CARAVAN	V	4.0	6	X	E6+	12.2	7.9	23	36	2060	2060	4738
GRAND CARAVAN FFV	V	3.3	6	X	E4+	12.6	8.4	22	34	2140	2140	4922
GRAND CARAVAN FFV	V	3.3	6	E	E4+	18.4	12.0	15	24	3100		4960
GRAND CARAVAN FFV C/V	V	3.3	6	X	E4+	12.3	8.3	23	34	2100	2100	4830
GRAND CARAVAN FFV C/V	V	3.3	6	E	E4+	18.0	11.9	16	24	3060		4896
GMC												
SAVANNA CARGO	F	4.3	6	X	E4E	14.1	10.0	20	28	2460	2460	5658
SAVANNA CARGO	F	5.3	8	X	E4E	16.2	11.4	17	25	2820	2820	6486
SAVANNA CARGO	F	5.3	8	E	E4E	21.4	15.2	13	19	3720		5952
SAVANNA CARGO AWD	F	5.3	8	X	E4E	16.5	12.0	17	24	2900	2900	6670
SAVANNA CARGO AWD	F	5.3	8	E	E4E	21.4	15.8	13	18	3780		6048
SAVANNA CARGO CONV	F	5.3	8	X	E4E	16.8	11.9	17	24	2920	2920	6716

FOR EXPLANATIONS SEE THE FLIP-OUT CHART INSIDE THE FRONT COVER. ▲
FOR CONTINUOUSLY UPDATED FIGURES VISIT OUR WEB SITE: vehicles.mrcan.gc.ca.

B1

MAZDA												
MAZDA5	V	2.3	4	X	M5+	9.6	7.0	29	40	1680	1680	3864
MAZDA5	V	2.3	4	X	S5+	9.9	7.2	29	39	1740	1740	4002
TOYOTA												
SIENNA	V	3.5	6	X	E5E	11.7	8.1	24	35	2020	2020	4646
SIENNA 4WD	V	3.5	6	X	E5E	13.3	9.5	21	30	2320	2320	5336
VOLKSWAGEN												
ROUTAN	V	4.0	6	X	E6+	12.2	7.9	23	36	2060	2060	4738

B2

▼ **EXPLICATIONS – VOIR À L'ENDOS DE LA PAGE COUVERTURE AVANT INTÉRIEURE.**
POUR LES CHIFFRES LES PLUS À JOUR, VEUILLEZ CONSULTER NOTRE SITE WEB À : vehicules.mrcan.gc.ca.

**C****PICKUP TRUCKS / CAMIONNETTES**

MANUFACTURER / CONSTRUCTEUR MODEL / MODÈLE	CLASS / CATÉGORIE	ENGINE SIZE / CYLINDRÉE	N° OF CYLINDERS / CYLINDRES	FUEL TYPE / CARBURANT	TRANSMISSION No. of GEARS / Nbre de VITESSES OVERDRIVE / SURMULTIPLICATION	CONSUMPTION / CONSOMMATION				CO ₂ EMISSIONS (kg) / YEAR ÉMISSIONS DE CO ₂ (kg) / AN
						City / VILLE	Highway / ROUTE	City / VILLE	Highway / ROUTE	

CHEVROLET

AVALANCHE		5.3	8	X	E6E	14.4	9.6	20	29	2440	2440	3300	5612
AVALANCHE		5.3	8	E	E6E	19.6	12.6	14	22				5280
COLORADO		2.9	4	X	M5+	11.3	7.8	25	36	1960	1960	1960	4508
COLORADO		2.9	4	X	E4E	11.4	8.1	25	35	2000	2000	2000	4600
COLORADO		3.7	5	X	E4E	12.5	8.7	23	32	2160	2160	2160	4968
COLORADO		5.3	8	X	E4E	14.4	9.9	20	29	2480	2480	2480	5704
COLORADO 4WD		2.9	4	X	M5+	11.7	8.1	24	35	2020	2020	2020	4646
COLORADO 4WD		2.9	4	X	E4E	12.0	8.5	24	33	2100	2100	2100	4830
COLORADO 4WD		3.7	5	X	E4E	12.9	9.0	22	31	2220	2220	2220	5106
COLORADO 4WD		5.3	8	X	E4E	15.3	10.4	18	27	2620	2620	2620	6026
COLORADO CHASSIS CAB		3.7	5	X	E4E	13.9	10.2	20	28	2460	2460	2460	5658

**C****PICKUP TRUCKS / CAMIONNETTES**

MANUFACTURER / CONSTRUCTEUR MODEL / MODÈLE	CLASS / CATÉGORIE	ENGINE SIZE / CYLINDRÉE	N° OF CYLINDERS / CYLINDRES	FUEL TYPE / CARBURANT	TRANSMISSION No. of GEARS / Nbre de VITESSES OVERDRIVE / SURMULTIPLICATION	CONSUMPTION / CONSOMMATION				CO ₂ EMISSIONS (kg) / YEAR ÉMISSIONS DE CO ₂ (kg) / AN
						City / VILLE	Highway / ROUTE	City / VILLE	Highway / ROUTE	

DODGE

SILVERADO 4WD		5.3	8	E	E6E	19.5	12.6	14	22	3280	3280	3180	5248
SILVERADO 4WD		6.2	8	Z	E6E	17.5	10.7	16	26	3190	2900	2900	6670
SILVERADO 4WD		6.2	8	E	E6E	22.7	14.9	12	19	3820	3820	3820	6112
SILVERADO HYBRID		6.0	8	X	V	9.7	9.1	29	31	1880	1880	1880	4324
SILVERADO HYBRID 4WD		6.0	8	X	V	9.8	9.1	29	31	1900	1900	1900	4370
SILVERADO XFE		5.3	8	X	E6E	13.7	9.1	21	31	2320	2320	2320	5336
SILVERADO XFE		5.3	8	E	E6E	18.8	12.3	15	23				5088
DAKOTA 4X2		3.7	6	X	E4+	14.4	9.8	20	29	2480	2480	2480	5704
DAKOTA 4X4		3.7	6	X	E4+	15.6	11.3	18	25	2740	2740	2740	6302
DAKOTA FV 4X2		4.7	8	X	E5+	15.0	10.7	19	26	2620	2620	2620	6026
DAKOTA FV 4X2		4.7	8	E	E5+	23.8	15.6	12	18	4020	4020	4020	6432

COLORADO CHASSIS CAB 4WD		3.7	5	X	E4E	13.3	9.3	21	30	2300	2300	5290
COLORADO CREW CAB		2.9	4	X	M5+	11.4	7.8	25	36	1960	1960	4508
COLORADO CREW CAB		2.9	4	X	E4E	11.5	8.1	25	35	2000	2000	4600
COLORADO CREW CAB		3.7	5	X	E4E	12.6	8.8	22	32	2180	2180	5014
COLORADO CREW CAB		5.3	8	X	E4E	14.4	9.9	20	29	2480	2480	5704
COLORADO CREW CAB 4WD		3.7	5	X	E4E	13.3	9.3	21	30	2300	2300	5290
COLORADO CREW CAB 4WD		5.3	8	X	E4E	15.3	10.4	18	27	2620	2620	6026
SILVERADO		4.3	6	X	E4E	14.1	10.0	20	28	2460	2460	5658
SILVERADO		4.8	8	X	E4E	15.3	10.5	18	27	2620	2620	6026
SILVERADO		4.8	8	E	E4E	20.2	14.3	14	20		3500	5600
SILVERADO		5.3	8	X	E6E	14.2	9.4	20	30	2400	2400	5520
SILVERADO		5.3	8	E	E6E	19.3	12.6	15	22		3260	5216
SILVERADO		6.2	8	Z	E6E	17.0	10.6	17	27	3102	2820	6486
SILVERADO		6.2	8	E	E6E	22.0	14.5	13	19		3720	5952
SILVERADO 4WD		4.3	6	X	E4E	14.9	11.3	19	25	2660	2660	6118
SILVERADO 4WD		4.8	8	X	E4E	15.9	11.4	18	25	2780	2780	6394
SILVERADO 4WD		4.8	8	E	E4E	21.1	15.3	13	18		3700	5920
SILVERADO 4WD		5.3	8	X	E6E	14.4	9.5	20	30	2440	2440	5612

C1 FOR EXPLANATIONS SEE THE FLIP-OUT CHART INSIDE THE FRONT COVER. ▲
FOR CONTINUOUSLY UPDATED FIGURES VISIT OUR WEB SITE: vehicles.nrcan.gc.ca.

DAKOTA FRV 4X4		4.7	8	X	E5+	15.6	10.8	18	26	2680	2680	6164
DAKOTA FRV 4X4		4.7	8	E	E5+	23.8	16.8	12	17		4120	6592
RAM 1500 4X2		3.7	6	X	E4+	14.8	10.0	19	28	2520	2520	5796
RAM 1500 4X2 (MDS)		5.7	8	X	E5+	15.4	10.2	18	28	2620	2620	6026
RAM 1500 4X4 (MDS)		5.7	8	X	E5+	16.2	10.8	17	26	2760	2760	6348
RAM 1500 FFV 4X2		4.7	8	X	E5+	15.6	10.8	18	26	2700	2700	6210
RAM 1500 FFV 4X2		4.7	8	E	E5+	24.4	16.1	12	18		4140	6624
RAM 1500 FFV 4X4		4.7	8	X	E5+	16.7	11.4	17	25	2860	2860	6578
RAM 1500 FFV 4X4		4.7	8	E	E5+	23.8	16.8	12	17		4120	6592
FORD												
EXPLORER SPORT TRAC 4X4		4.0	6	X	E5E	16.2	10.9	17	26	2760	2760	6348
EXPLORER SPORT TRAC 4X4		4.6	8	X	E6E	15.2	10.3	19	27	2600	2600	5980
F150		4.6	8	X	E6E	14.3	9.7	20	29	2440	2440	5612
F150		4.6	8	X	E4	14.4	10.4	20	27	2520	2520	5796
F150 4X4		4.6	8	X	E6E	14.9	10.2	19	28	2560	2560	5888
F150 FFV		5.4	8	X	E6E	14.9	10.2	19	28	2560	2560	5888
F150 FFV		5.4	8	E	E6E	20.7	14.2	14	20		3560	5696
F150 FFV 4X4		5.4	8	X	E6E	15.9	11.3	18	25	2760	2760	6348

▼ **EXPLICATIONS – VOIR À L'ENDOS DE LA PAGE COUVERTURE AVANT INTÉRIEURE.**
POUR LES CHIFFRES LES PLUS À JOUR, VEUILLEZ CONSULTER NOTRE SITE WEB À : vehicules.nrcan.gc.ca.



PICKUP TRUCKS / CAMIONNETTES

MANUFACTURER / CONSTRUCTEUR MODEL / MODÈLE	CLASS / CATÉGORIE	ENGINE SIZE / CYLINDRÉE	N° OF CYLINDERS / CYLINDRES	FUEL TYPE / CARBURANT	TRANSMISSION No. of GEARS / Nbre de VITESSES 	CONSUMPTION / CONSUMMATION				CO ₂ EMISSIONS (kg) / YEAR ÉMISSIONS DE CO ₂ (kg) / AN		
						City / VILLE		Highway / ROUTE			PER YEAR / PAR AN	LITRES CARBURANT (L) / AN
						L/100 km	mi./gal.	City / VILLE	Highway / ROUTE			

F150 FFV 4X4		5.4	8	E	E6E	21.9	15.6	13	18	3800	6080
RANGER		2.3	4	X	M5+	9.5	7.3	30	39	1700	3910
RANGER		2.3	4	X	E5E	11.1	8.4	25	34	1980	4554
RANGER		4.0	6	X	E5E	13.4	9.7	21	29	2340	5382
RANGER		4.0	6	X	M5+	14.0	9.7	20	29	2400	5520
RANGER 4X4		4.0	6	X	M5+	14.0	10.6	20	27	2480	5704
RANGER 4X4		4.0	6	X	E5E	15.1	11.2	19	25	2680	6164

GMC

CANYON		2.9	4	X	M5+	11.3	7.8	25	36	1960	4508
CANYON		2.9	4	X	E4E	11.4	8.1	25	35	2000	4600
CANYON		3.7	5	X	E4E	12.5	8.7	23	32	2160	4968
CANYON		5.3	8	X	E4E	14.4	9.9	20	29	2480	5704



PICKUP TRUCKS / CAMIONNETTES

MANUFACTURER / CONSTRUCTEUR MODEL / MODÈLE	CLASS / CATÉGORIE	ENGINE SIZE / CYLINDRÉE	N° OF CYLINDERS / CYLINDRES	FUEL TYPE / CARBURANT	TRANSMISSION No. of GEARS / Nbre de VITESSES 	CONSUMPTION / CONSUMMATION				CO ₂ EMISSIONS (kg) / YEAR ÉMISSIONS DE CO ₂ (kg) / AN		
						City / VILLE		Highway / ROUTE			PER YEAR / PAR AN	LITRES CARBURANT (L) / AN
						L/100 km	mi./gal.	City / VILLE	Highway / ROUTE			

SIERRA		6.2	8	Z	E6E	17.0	10.6	17	27	3102	6486
SIERRA		6.2	8	E	E6E	22.0	14.5	13	19		5952
SIERRA 4WD		4.3	6	X	E4E	14.9	11.3	19	25	2660	6118
SIERRA 4WD		4.8	8	X	E4E	15.9	11.4	18	25	2780	6394
SIERRA 4WD		4.8	8	E	E4E	21.1	15.3	13	18		5920
SIERRA 4WD		5.3	8	X	E6E	14.4	9.5	20	30	2440	5612
SIERRA 4WD		5.3	8	E	E6E	19.5	12.6	14	22		5248
SIERRA 4WD		6.2	8	Z	E6E	17.5	10.7	16	26	3190	6670
SIERRA 4WD		6.2	8	E	E6E	22.7	14.9	12	19		6112
SIERRA DENALI AWD		6.2	8	Z	E6E	17.8	10.7	16	26	3212	6716
SIERRA DENALI AWD		6.2	8	E	E6E	22.9	15.0	12	19		6176
SIERRA HYBRID		6.0	8	X	V	9.7	9.1	29	31	1880	4324

CANYON AWD		2.9	4	X	M5+	11.7	8.1	24	35	2020	2020	4646
CANYON AWD		2.9	4	X	E4E	12.0	8.5	24	33	2100	2100	4830
CANYON AWD		3.7	5	X	E4E	12.9	9.0	22	31	2220	2220	5106
CANYON AWD		5.3	8	X	E4E	15.3	10.4	18	27	2620	2620	6026
CANYON CHASSIS CAB		3.7	5	X	E4E	13.9	10.2	20	28	2460	2460	5658
CANYON CHASSIS CAB 4WD		3.7	5	X	E4E	13.3	9.3	21	30	2300	2300	5290
CANYON CREW CAB		2.9	4	X	M5+	11.4	7.8	25	36	1960	1960	4508
CANYON CREW CAB		2.9	4	X	E4E	11.5	8.1	25	35	2000	2000	4600
CANYON CREW CAB		3.7	5	X	E4E	12.6	8.8	22	32	2180	2180	5014
CANYON CREW CAB		5.3	8	X	E4E	14.4	9.9	20	29	2480	2480	5704
CANYON CREW CAB 4WD		3.7	5	X	E4E	13.3	9.3	21	30	2300	2300	5290
CANYON CREW CAB 4WD		5.3	8	X	E4E	15.3	10.4	18	27	2620	2620	6026
SIERRA		4.3	6	X	E4E	14.1	10.0	20	28	2460	2460	5658
SIERRA		4.8	8	X	E4E	15.3	10.5	18	27	2620	2620	6026
SIERRA		4.8	8	E	E4E	20.2	14.3	14	20		3500	5600
SIERRA		5.3	8	X	E6E	14.2	9.4	20	30	2400	2400	5520
SIERRA		5.3	8	E	E6E	19.3	12.6	15	22		3260	5216

FOR EXPLANATIONS SEE THE FLIP-OUT CHART INSIDE THE FRONT COVER. ▲
FOR CONTINUOUSLY UPDATED FIGURES VISIT OUR WEB SITE: vehicles.nrcan.gc.ca.

C3

SIERRA HYBRID AWD		6.0	8	X	V	9.8	9.1	29	31	1900	1900	4370
SIERRA XFE		5.3	8	X	E6E	13.7	9.1	21	31	2320	2320	5336
SIERRA XFE		5.3	8	E	E6E	18.8	12.3	15	23		3180	5088
HONDA												
RIDGELINE AWD		3.5	6	X	E5E	14.1	9.8	20	29	2420	2420	5566
HUMMER												
H3T AWD		3.7	5	X	E4E	14.7	11.0	19	26	2600	2600	5980
H3T AWD		3.7	5	X	M5+	15.0	10.9	19	26	2640	2640	6072
H3T AWD		5.3	8	X	E4E	16.5	12.4	17	23	2940	2940	6762
H3T AWD		5.3	8	E	E4E	24.2	17.1	12	17		4200	6720
MAZDA												
B2300		2.3	4	X	M5+	9.5	7.3	30	39	1700	1700	3910
B2300		2.3	4	X	E5E	11.1	8.4	25	34	1980	1980	4554
B4000 4X4		4.0	6	X	M5+	14.0	10.6	20	27	2480	2480	5704
B4000 4X4		4.0	6	X	E5E	15.1	11.2	19	25	2680	2680	6164
NISSAN												
FRONTIER		2.5	4	X	M5+	10.7	8.7	26	32	1960	1960	4508

▼ EXPLICATIONS – VOIR À L'ENDOS DE LA PAGE COUVERTURE AVANT INTÉRIEURE.
POUR LES CHIFFRES LES PLUS À JOUR, VEUILLEZ CONSULTER NOTRE SITE WEB À : vehicules.nrcan.gc.ca.

C4

C



PICKUP TRUCKS / CAMIONNETTES

MANUFACTURER / CONSTRUCTEUR MODEL / MODÈLE	CLASS / CATÉGORIE	ENGINE SIZE / CYLINDRÉE	N° OF CYLINDERS / CYLINDRES	FUEL TYPE / CARBURANT	TRANSMISSION No. of GEARS / Nbre de VITESSES 	CONSUMPTION / CONSOMMATION				CO ₂ EMISSIONS (kg) / YEAR EMISSIONS DE CO ₂ (kg) / AN		
						L/100 km		mi./gal.			PER YEAR / PAR AN	LITRES CARBURANT (L) / AN
						City / VILLE	Highway / ROUTE	City / VILLE	Highway / ROUTE			

FRONTIER		2.5	4	X	E5E	12.6	9.2	22	31	2200	2200	5060
FRONTIER		4.0	6	X	E5E	14.2	9.8	20	29	2460	2460	5658
FRONTIER 4WD		4.0	6	X	M6+	13.7	10.4	21	27	2460	2460	5658
FRONTIER 4WD		4.0	6	X	E5E	14.7	10.4	19	27	2560	2560	5888
TITAN		5.6	8	X	E5E	16.5	11.3	17	25	2840	2840	6532
TITAN 4WD		5.6	8	X	E5E	17.7	12.0	16	24	3020	3020	6946

SUZUKI

EQUATOR 4X4		4.0	6	X	E5E	14.6	10.6	19	27	2560	2560	5888
-------------	--	-----	---	---	-----	------	------	----	----	------	------	------

TOYOTA

TACOMA		2.7	4	X	M5+	10.5	7.8	27	36	1860	1860	4278
TACOMA		2.7	4	X	E4E	11.0	7.9	26	36	1920	1920	4416
TACOMA		4.0	6	X	M6+	14.0	10.3	20	27	2460	2460	5658

D



SPECIAL PURPOSE / À USAGE SPÉCIAL

MANUFACTURER / CONSTRUCTEUR MODEL / MODÈLE	CLASS / CATÉGORIE	ENGINE SIZE / CYLINDRÉE	N° OF CYLINDERS / CYLINDRES	FUEL TYPE / CARBURANT	TRANSMISSION No. of GEARS / Nbre de VITESSES 	CONSUMPTION / CONSOMMATION				CO ₂ EMISSIONS (kg) / YEAR EMISSIONS DE CO ₂ (kg) / AN		
						L/100 km		mi./gal.			PER YEAR / PAR AN	LITRES CARBURANT (L) / AN
						City / VILLE	Highway / ROUTE	City / VILLE	Highway / ROUTE			

ACURA												
MDX AWD		3.7	6	Z	S6E	13.2	9.6	21	29	2552	2320	5336
RDX AWD TURBO		2.3	4	Z	S5E	11.7	8.7	24	32	2266	2060	4738

AUDI

Q5		3.2	6	Z	S6+	11.5	9.0	25	31	2288	2080	4784
Q7		3.6	6	Z	S6+	14.8	10.4	19	27	2816	2560	5888
Q7		4.2	8	Z	S6+	16.1	11.2	18	25	3058	2780	6394
Q7 TDI		3.0	6	D	S6+	13.2	8.3	21	34	2420	2200	5940

BMW

ACTIVEHYBRID X6		4.4	8	Z	E7+	12.6	10.3	22	27	2552	2320	5336
X3 xDRIVE28i		3.0	6	Z	E6+	12.2	8.3	23	34	2310	2100	4830
X3 xDRIVE28i		3.0	6	Z	M6+	12.7	8.3	22	34	2354	2140	4922

TACOMA 4WD		2.7	4	X	M5+	12.0	9.1	24	31	21.40	21.40	4922
TACOMA 4WD		4.0	6	X	E5E	13.5	10.1	21	28	2380	2380	5474
TACOMA 4WD		4.0	6	X	M6+	15.0	11.3	19	25	2680	2680	6164
TUNDRA		4.6	8	X	S6E	14.0	9.9	20	29	2420	2420	5566
TUNDRA		5.7	8	X	S6E	15.3	10.9	18	26	2660	2660	6118
TUNDRA 4WD		4.6	8	X	S6E	14.9	10.5	19	27	2580	2580	5934
TUNDRA 4WD		5.7	8	X	S6E	16.8	11.8	17	24	2900	2900	6670

X3 xDRIVE30i		3.0	6	Z	E6+	12.2	8.3	23	34	2310	2100	4830
X3 xDRIVE30i		3.0	6	Z	M6+	12.7	8.3	22	34	2354	2140	4922
X5 M		4.4	8	Z	E6+	17.0	11.9	17	24	3234	2940	6762
X5 xDRIVE30i		3.0	6	Z	E6+	13.6	9.3	21	30	2574	2340	5382
X5 xDRIVE35d		3.0	6	D	E6+	10.7	7.5	26	38	2046	1860	5022
X5 xDRIVE48i		4.8	8	Z	E6+	15.6	10.2	18	28	2904	2640	6072
X6 M		4.4	8	Z	E6+	17.0	11.9	17	24	3234	2940	6762
X6 xDRIVE35i		3.0	6	Z	E6+	14.4	10.0	20	28	2728	2480	5704
X6 xDRIVE50i		4.4	8	Z	E6+	17.1	11.0	17	26	3146	2860	6578

BUICK

ENCLAVE		3.6	6	X	E6E	12.7	8.4	22	34	2160	2160	4968
ENCLAVE AWD		3.6	6	X	E6E	13.4	9.0	21	31	2280	2280	5244

CADILLAC

ESCALADE AWD		6.2	8	Z	E6E	15.3	10.1	18	28	2860	2600	5980
ESCALADE AWD		6.2	8	E	E6E	21.2	13.3	13	21		3540	5664
SRX		3.0	6	X	S6E	11.5	8.0	25	35	1980	1980	4554
SRX AWD		2.8	6	Z	S6E	13.6	9.1	21	31	2552	2320	5336

FOR EXPLANATIONS SEE THE FLIP-OUT CHART INSIDE THE FRONT COVER. ▲
FOR CONTINUOUSLY UPDATED FIGURES VISIT OUR WEB SITE: vehicles.nrcan.gc.ca.

▼ EXPLICATIONS – VOIR À L'ENDOS DE LA PAGE COUVERTURE AVANT INTÉRIEURE.
POUR LES CHIFFRES LES PLUS À JOUR, VEUILLEZ CONSULTER NOTRE SITE WEB A : vehicules.nrcan.gc.ca.



SPECIAL PURPOSE / À USAGE SPÉCIAL

D

MANUFACTURER / CONSTRUCTEUR MODEL / MODÈLE	CLASS / CATÉGORIE	ENGINE SIZE / CYLINDRÉE	N° OF CYLINDERS / CYLINDRES	FUEL TYPE / CARBURANT	TRANSMISSION No. of GEARS / Nbre de VITESSES 	CONSUMPTION / CONSOMMATION				CO ₂ EMISSIONS (kg) / YEAR EMISSIONS DE CO ₂ (kg) / AN		
						L/100 km		mi./gal.			PER YEAR / PAR AN	LITRES CARBURANT (L) / AN
						City / VILLE	Highway / ROUTE	City / VILLE	Highway / ROUTE			

SRX AWD		3.0	6	X	S6E	12.2	8.8	23	32	2140	2140	4922
CHEVROLET												
EQUINOX AWD		2.4	4	X	EBE	10.1	6.9	28	41	1740	1740	4002
EQUINOX AWD		3.0	6	X	EBE	12.3	8.4	23	34	2100	2100	4830
EQUINOX		2.4	4	X	EBE	9.2	6.1	31	46	1560	1560	3588
EQUINOX		3.0	6	X	EBE	12.4	8.0	23	35	2080	2080	4784
HRH		2.2	4	X	M5+	9.2	6.1	31	46	1560	1560	3588
HRH		2.2	4	E	M5+	12.6	8.6	22	33	2160	2160	3456
HRH		2.2	4	X	E4E	9.6	6.5	29	43	1640	1640	3772
HRH		2.2	4	E	E4E	13.2	9.0	21	31	2260	2260	3616
HRH		2.4	4	Z	M5+	9.5	6.6	30	43	1804	1640	3772
HRH		2.4	4	E	M5+	12.6	8.8	22	32	2180	2180	3488



SPECIAL PURPOSE / À USAGE SPÉCIAL

D

MANUFACTURER / CONSTRUCTEUR MODEL / MODÈLE	CLASS / CATÉGORIE	ENGINE SIZE / CYLINDRÉE	N° OF CYLINDERS / CYLINDRES	FUEL TYPE / CARBURANT	TRANSMISSION No. of GEARS / Nbre de VITESSES 	CONSUMPTION / CONSOMMATION				CO ₂ EMISSIONS (kg) / YEAR EMISSIONS DE CO ₂ (kg) / AN		
						L/100 km		mi./gal.			PER YEAR / PAR AN	LITRES CARBURANT (L) / AN
						City / VILLE	Highway / ROUTE	City / VILLE	Highway / ROUTE			

TRVERSE		3.6	6	X	EBE	12.7	8.4	22	34	2160	2160	4968
CHRYSLER												
PT CRUISER		2.4	4	X	E4+	11.0	8.1	26	35	1940	1940	4462
DODGE												
JOURNEY 4X2		2.4	4	X	E4+	11.0	7.9	26	36	1920	1920	4416
JOURNEY 4X2		3.5	6	X	S6+	13.3	8.3	21	34	2220	2220	5106
JOURNEY AWD		3.5	6	X	S6+	13.6	8.7	21	32	2280	2280	5244
NITRO 4X4		3.7	6	X	E4+	14.0	9.7	20	29	2420	2420	5566
NITRO 4X4		4.0	6	X	E5+	13.5	9.7	21	29	2360	2360	5428
FORD												
EDGE AWD		3.5	6	X	EBE	12.5	8.8	23	32	2160	2160	4968
EDGE		3.5	6	X	EBE	11.8	8.1	24	35	2020	2020	4646

HHR		2.4	4	Z	E4E	9.5	6.7	30	42	1804	1640	3772
HHR		2.4	4	E	E4E	13.7	9.4	21	30		2340	3744
HHR PANEL		2.2	4	X	M5+	9.2	6.1	31	46	1560	1560	3588
HHR PANEL		2.2	4	E	M5+	12.6	8.6	22	33		2160	3456
HHR PANEL		2.2	4	X	E4E	9.6	6.5	29	43	1640	1640	3772
HHR PANEL		2.2	4	E	E4E	13.2	9.0	21	31		2260	3616
HHR SS		2.0	4	Z	M5+	9.8	6.8	29	42	1870	1700	3910
HHR SS		2.0	4	Z	E4E	10.8	6.9	26	41	1980	1800	4140
SUBURBAN		5.3	8	X	E6E	14.4	9.6	20	29	2440	2440	5612
SUBURBAN		5.3	8	E	E6E	19.6	12.6	14	22		3300	5280
TAHOE		5.3	8	X	E6E	14.4	9.6	20	29	2440	2440	5612
TAHOE		5.3	8	E	E6E	19.6	12.6	14	22		3300	5280
TAHOE 4WD		5.3	8	X	E6E	14.4	9.5	20	30	2440	2440	5612
TAHOE 4WD		5.3	8	E	E6E	19.5	12.6	14	22		3280	5248
TAHOE HYBRID		6.0	8	X	V	9.7	9.1	29	31	1880	1880	4324
TAHOE HYBRID 4WD		6.0	8	X	V	9.8	9.1	29	31	1900	1900	4370
TRAVERSE AWD		3.6	6	X	E6E	13.1	8.8	22	32	2220	2220	5106

FOR EXPLANATIONS SEE THE FLIP-OUT CHART INSIDE THE FRONT COVER. ▲
FOR CONTINUOUSLY UPDATED FIGURES VISIT OUR WEB SITE: vehicles.nrcan.gc.ca.

ESCAPE		2.5	4	X	M5+	9.2	7.2	31	39	1660	1660	3818
ESCAPE		2.5	4	X	E6	10.0	7.1	28	40	1740	1740	4002
ESCAPE FFV		3.0	6	X	E6	10.9	8.0	26	35	1920	1920	4416
ESCAPE FFV		3.0	6	E	E6	15.0	10.7	19	26		2620	4192
ESCAPE 4X4		2.5	4	X	E6	10.4	7.6	27	37	1820	1820	4186
ESCAPE 4X4 FFV		3.0	6	X	E6	11.6	8.8	24	32	2060	2060	4738
ESCAPE 4X4 FFV		3.0	6	E	E6	16.3	11.9	17	24		2860	4576
ESCAPE HYBRID		2.5	4	X	V	5.8	6.5	49	43	1220	1220	2806
ESCAPE HYBRID 4X4		2.5	4	X	V	6.6	7.3	43	39	1380	1380	3174
EXPEDITION 4X4 FFV		5.4	8	X	E6E	17.3	11.6	16	24	2940	2940	6762
EXPEDITION 4X4 FFV		5.4	8	E	E6E	23.1	15.7	12	18		3960	6336
EXPLORER 4X4		4.0	6	X	E5E	16.2	10.9	17	26	2760	2760	6348
EXPLORER 4X4		4.6	8	X	E6E	15.2	10.3	19	27	2600	2600	5980
FLEX AWD		3.5	6	X	S6	13.1	9.1	22	31	2260	2260	5198
FLEX AWD		3.5	6	X	E6E	13.5	9.1	21	31	2300	2300	5290
FLEX		3.5	6	X	E6E	11.8	8.1	24	35	2020	2020	4646
TRANSIT CONNECT		2.0	4	X	E4E	9.5	7.9	30	36	1760	1760	4048

▼ EXPLANATIONS – VOIR À L'ENDOS DE LA PAGE COUVERTURE AVANT INTÉRIEURE.
POUR LES CHIFFRES LES PLUS À JOUR, VEUILLEZ CONSULTER NOTRE SITE WEB À : vehicules.nrcan.gc.ca.

D
SPECIAL PURPOSE / À USAGE SPÉCIAL

MANUFACTURER / CONSTRUCTEUR MODEL / MODÈLE	CLASS / CATÉGORIE	ENGINE SIZE / CYLINDRÉE	N° OF CYLINDERS / CYLINDRES	FUEL TYPE / CARBURANT	TRANSMISSION No. of GEARS / Nbre de VITESSES 	CONSUMPTION / CONSOMMATION				CO ₂ EMISSIONS (kg) / YEAR ÉMISSIONS DE CO ₂ (kg) / AN		
						L/100 km		mi./gal.			PER YEAR / PAR AN	LITRES CARBURANT (L) / AN
						City / VILLE	Highway / ROUTE	City / VILLE	Highway / ROUTE			

GMC

ACADIA		3.6	6	X	E6E	12.7	8.4	22	34	2160	2160	4968
ACADIA AWD		3.6	6	X	E6E	13.1	8.8	22	32	2220	2220	5106
TERRAIN		2.4	4	X	E6E	9.2	6.1	31	46	1560	1560	3588
TERRAIN		3.0	6	X	E6E	12.4	8.0	23	35	2080	2080	4784
TERRAIN AWD		2.4	4	X	E6E	10.1	6.9	28	41	1740	1740	4002
TERRAIN AWD		3.0	6	X	E6E	12.3	8.4	23	34	2100	2100	4830
YUKON		5.3	8	X	E6E	14.4	9.6	20	29	2440	2440	5612
YUKON		5.3	8	E	E6E	19.6	12.6	14	22	3300	3300	5280
YUKON 4WD		5.3	8	X	E6E	14.4	9.5	20	30	2440	2440	5612
YUKON 4WD		5.3	8	E	E6E	19.5	12.6	14	22	3280	3280	5248
YUKON DENALI AWD		6.2	8	Z	E6E	15.3	10.1	18	28	2860	2600	5980

D
SPECIAL PURPOSE / À USAGE SPÉCIAL

MANUFACTURER / CONSTRUCTEUR MODEL / MODÈLE	CLASS / CATÉGORIE	ENGINE SIZE / CYLINDRÉE	N° OF CYLINDERS / CYLINDRES	FUEL TYPE / CARBURANT	TRANSMISSION No. of GEARS / Nbre de VITESSES 	CONSUMPTION / CONSOMMATION				CO ₂ EMISSIONS (kg) / YEAR ÉMISSIONS DE CO ₂ (kg) / AN		
						L/100 km		mi./gal.			PER YEAR / PAR AN	LITRES CARBURANT (L) / AN
						City / VILLE	Highway / ROUTE	City / VILLE	Highway / ROUTE			

H3 4WD		3.7	5	X	M5+	15.0	10.9	19	26	2640	2640	6072
H3 4WD		5.3	8	X	E4E	16.5	12.4	17	23	2940	2940	6762
H3 4WD		5.3	8	E	E4E	24.2	17.1	12	17	4200	4200	6720

HYUNDAI

TUCSON		2.4	4	X	S6E	9.0	6.3	31	45	1560	1560	3588
TUCSON		2.4	4	X	M6+	9.6	6.7	29	42	1660	1660	3818
TUCSON 4WD		2.4	4	X	S6E	9.8	7.1	29	40	1720	1720	3956
VERACRUZ		3.8	6	X	S6E	12.7	8.5	22	33	2160	2160	4968
VERACRUZ 4WD		3.8	6	X	S6E	13.2	8.9	21	32	2260	2260	5198
SANTA FE		2.4	4	X	S6E	10.2	7.2	28	39	1780	1780	4094
SANTA FE		2.4	4	X	M6+	10.7	7.5	26	38	1860	1860	4278
SANTA FE		3.5	6	X	S6E	10.1	7.6	28	37	1800	1800	4140

YUKON DENALI AWD	6.2	8	E	E6E	21.2	13.3	13	21		3540	5664
YUKON HYBRID	6.0	8	X	V	9.7	9.1	29	31	1880	1880	4324
YUKON HYBRID 4WD	6.0	8	X	V	9.8	9.1	29	31	1900	1900	4370
YUKON XL	5.3	8	X	E6E	14.4	9.6	20	29	2440	2440	5612
YUKON XL	5.3	8	E	E6E	19.6	12.6	14	22		3300	5280
YUKON XL	6.2	8	Z	E6E	17.5	10.6	16	27	3168	2880	6624
YUKON XL	6.2	8	E	E6E	22.5	14.6	13	19		3780	6048
HONDA											
ACCORD CROSSTOUR	3.5	6	X	E5E	11.5	7.2	25	39	1920	1920	4416
ACCORD CROSSTOUR AWD	3.5	6	X	E5E	12.3	8.0	23	35	2080	2080	4784
CR-V	2.4	4	X	E5E	9.8	7.1	29	40	1700	1700	3910
CR-V AWD	2.4	4	X	E5E	10.1	7.5	28	38	1800	1800	4140
ELEMENT	2.4	4	X	E5E	10.5	8.1	27	35	1880	1880	4324
ELEMENT AWD	2.4	4	X	E5E	11.0	8.3	26	34	1960	1960	4508
PILOT	3.5	6	X	E5E	12.7	8.7	22	32	2180	2180	5014
PILOT AWD	3.5	6	X	E5E	13.1	9.1	22	31	2260	2260	5198
HUMMER											
H3 4WD	3.7	5	X	E4E	14.7	11.0	19	26	2600	2600	5980

FOR EXPLANATIONS SEE THE FLIP-OUT CHART INSIDE THE FRONT COVER. ▲
FOR CONTINUOUSLY UPDATED FIGURES VISIT OUR WEB SITE: vehicles.nrcan.gc.ca.

D4

SANTA FE 4WD		3.5	6	X	S6E	10.5	7.7	27	37	1840	1840	4232
INFINITI												
FX35 AWD		3.5	6	Z	S7E	13.3	9.3	21	30	2530	2300	5290
FX50 AWD		5.0	8	Z	S7E	14.7	10.2	19	28	2794	2540	5842
QX56 AWD		5.6	8	Z	E5E	17.3	11.8	16	24	3256	2960	6808
JEEP												
COMMANDER 4X4		3.7	6	X	E5+	14.6	10.6	19	27	2560	2560	5888
COMMANDER 4X4 (MDS)		5.7	8	X	E5+	15.7	10.6	18	27	2680	2680	6164
COMPASS 4X2		2.0	4	X	M5+	8.9	6.9	32	41	1600	1600	3680
COMPASS 4X2		2.0	4	X	VE	9.0	7.3	31	39	1660	1660	3818
COMPASS 4X2		2.4	4	X	M5+	8.9	7.1	32	40	1620	1620	3726
COMPASS 4X2		2.4	4	X	VE	9.7	8.0	29	35	1780	1780	4094
COMPASS 4X4		2.4	4	X	M5+	9.1	7.2	31	39	1640	1640	3772
COMPASS 4X4		2.4	4	X	VE	9.9	8.2	29	34	1840	1840	4232
GRAND CHEROKEE 4X4		3.7	6	X	E5+	13.9	10.1	20	28	2440	2440	5612
GRAND CHEROKEE 4X4 (MDS)		5.7	8	X	E5+	15.5	10.6	18	27	2660	2660	6118
GRAND CHEROKEE 4X4 SRT8		6.1	8	Z	E5+	18.4	13.2	15	21	3542	3220	7406
LIBERTY 4X4		3.7	6	X	E4+	14.0	9.7	20	29	2420	2420	5566

▼ EXPLANATIONS – VOIR À L'ENDOS DE LA PAGE COUVERTURE AVANT INTÉRIEURE.
POUR LES CHIFFRES LES PLUS À JOUR, VEUILLEZ CONSULTER NOTRE SITE WEB À : vehicules.mcan.gc.ca.

D5

**D****SPECIAL PURPOSE / À USAGE SPÉCIAL**

MANUFACTURER / CONSTRUCTEUR MODEL / MODÈLE	CLASS / CATÉGORIE	ENGINE SIZE / CYLINDRÉE	N° OF CYLINDERS / CYLINDRES	FUEL TYPE / CARBURANT	TRANSMISSION No. of GEARS / Nbre de VITESSES 	CONSUMPTION / CONSOMMATION				CO ₂ EMISSIONS (kg) / YEAR EMISSIONS DE CO ₂ (kg) / AN		
						L/100 km		mi./gal.			PER YEAR / PAR AN	LITRES
						City / VILLE	Highway / ROUTE	City / VILLE	Highway / ROUTE			

PATRIOT 4X2		2.0	4	X	M5+	8.9	6.9	32	41	1600	1600	3680
PATRIOT 4X2		2.0	4	X	VE	9.0	7.3	31	39	1660	1660	3818
PATRIOT 4X2		2.4	4	X	M5+	8.9	7.1	32	40	1620	1620	3726
PATRIOT 4X2		2.4	4	X	VE	9.7	8.0	29	35	1780	1780	4094
PATRIOT 4X4		2.4	4	X	M5+	9.1	7.2	31	39	1640	1640	3772
PATRIOT 4X4		2.4	4	X	VE	9.9	8.2	29	34	1840	1840	4232
WRANGLER 4X4		3.8	6	X	M6+	13.9	10.6	20	27	2480	2480	5704
WRANGLER 4X4		3.8	6	X	E4+	14.4	10.5	20	27	2540	2540	5842

KIA

BORREGO		3.8	6	X	S5E	12.7	9.4	22	30	2240	2240	5152
BORREGO		4.6	8	X	S8E	13.8	9.3	20	30	2360	2360	5428
BORREGO 4WD		3.8	6	X	S5E	13.0	9.4	22	30	2280	2280	5244

**D****SPECIAL PURPOSE / À USAGE SPÉCIAL**

MANUFACTURER / CONSTRUCTEUR MODEL / MODÈLE	CLASS / CATÉGORIE	ENGINE SIZE / CYLINDRÉE	N° OF CYLINDERS / CYLINDRES	FUEL TYPE / CARBURANT	TRANSMISSION No. of GEARS / Nbre de VITESSES 	CONSUMPTION / CONSOMMATION				CO ₂ EMISSIONS (kg) / YEAR EMISSIONS DE CO ₂ (kg) / AN		
						L/100 km		mi./gal.			PER YEAR / PAR AN	LITRES
						City / VILLE	Highway / ROUTE	City / VILLE	Highway / ROUTE			

RX 450h AWD		3.5	6	Z	S6E	6.6	7.2	43	39	1496	1360	3128
LINCOLN												
MKT AWD		3.5	6	X	S6	13.1	9.1	22	31	2260	2260	5198
MKT AWD		3.7	6	X	S6	13.0	9.2	22	31	2260	2260	5198
MKX AWD		3.5	6	X	E6E	12.5	8.8	23	32	2160	2160	4968

MAZDA

CX-7		2.3	4	Z	S6+	11.6	8.0	24	35	2200	2000	4600
CX-7		2.5	4	X	S5+	10.4	7.2	27	39	1800	1800	4140
CX-7 4WD		2.3	4	Z	S6+	12.2	8.7	23	32	2332	2120	4876
CX-9		3.7	6	X	S6+	13.4	9.1	21	31	2300	2300	5290
CX-9 4WD		3.7	6	X	S6+	14.0	9.6	20	29	2400	2400	5520
TRIBUTE		2.5	4	X	M5+	9.2	7.2	31	39	1660	1660	3818

BORREGO 4WD	4.6	8	X	S6E	14.4	9.7	20	29	2460	2460	5658
SPORTAGE	2.0	4	X	M5+	10.3	7.8	27	36	1840	1840	4232
SPORTAGE	2.0	4	X	S4E	10.2	8.0	28	35	1840	1840	4232
SPORTAGE	2.7	6	X	S4E	11.3	8.5	25	33	2000	2000	4600
SPORTAGE 4WD	2.0	4	X	M5+	10.8	8.3	26	34	1940	1940	4462
SPORTAGE 4WD	2.7	6	X	S4E	11.7	8.8	24	32	2080	2080	4784
LAND ROVER											
LR2	3.2	6	X	E6E	14.1	9.1	20	31	2360	2360	5428
LR4 V8	5.0	8	Z	E6E	17.1	11.6	17	24	3212	2920	6716
RANGE ROVER	5.0	8	Z	E6E	17.5	11.6	16	24	3256	2960	6808
RANGE ROVER SPORT SC	5.0	8	Z	E6E	18.4	11.2	15	25	3344	3040	6992
RANGE ROVER SUPERCHARGED	5.0	8	Z	E6E	18.1	11.7	16	24	3366	3060	7038
LEXUS											
GX 460	4.6	8	Z	S6E	14.1	9.8	20	29	2662	2420	5566
LX 570	5.7	8	Z	S6E	17.0	11.4	17	25	3190	2900	6670
RX 350	3.5	6	Z	S6E	11.5	8.0	25	35	2178	1980	4554
RX 350 AWD	3.5	6	Z	S6E	11.6	8.2	24	34	2222	2020	4646
RX 450h	3.5	6	Z	S6E	6.3	7.1	45	40	1474	1340	3082

FOR EXPLANATIONS SEE THE FLIP-OUT CHART INSIDE THE FRONT COVER. ▲
FOR CONTINUOUSLY UPDATED FIGURES VISIT OUR WEB SITE: vehicles.nrcan.gc.ca.

D6

TRIBUTE		2.5	4	X	E6	10.0	7.1	28	40	1740	1740	4002
TRIBUTE FFV		3.0	6	X	E6	10.9	8.0	26	35	1920	1920	4416
TRIBUTE FFV		3.0	6	E	E6	15.0	10.7	19	26		2620	4192
TRIBUTE 4X4		2.5	4	X	E6	10.4	7.6	27	37	1820	1820	4186
TRIBUTE 4X4 FFV		3.0	6	X	E6	11.6	8.8	24	32	2060	2060	4738
TRIBUTE 4X4 FFV		3.0	6	E	E6	16.3	11.9	17	24		2860	4576
MERCEDES-BENZ												
G 55 AMG		5.4	8	Z	E5	19.8	13.4	14	21	3718	3380	7774
G 550		5.5	8	Z	E7	18.7	13.8	15	20	3630	3300	7590
GL 350 BLUETEC		3.0	6	D	E7	12.3	8.7	23	32	2354	2140	5778
GL 450 4MATIC		4.7	8	Z	E7	16.5	11.6	17	24	3146	2860	6578
GL 550 4MATIC		5.5	8	Z	E7	17.1	11.9	17	24	3256	2960	6908
GLK 350 4MATIC		3.5	6	Z	E7	13.3	9.6	21	29	2552	2320	5336
ML 350 4MATIC		3.5	6	Z	E7	14.1	10.1	20	28	2706	2460	5658
ML 350 BLUETEC		3.0	6	D	E7	11.1	8.0	25	35	2134	1940	5238
ML 550 4MATIC		5.5	8	Z	E7	16.1	11.4	18	25	3080	2800	6440
ML 63 AMG		6.2	8	Z	S7	20.4	14.0	14	20	3872	3520	8096
R 350 4MATIC		3.5	6	Z	E7	14.8	10.7	19	26	2838	2580	5934

▼ **EXPLANATIONS – VOIR À L'ENDOS DE LA PAGE COUVERTURE AVANT INTÉRIEURE.**
POUR LES CHIFFRES LES PLUS À JOUR, VEUILLEZ CONSULTER NOTRE SITE WEB À : vehicules.nrcan.gc.ca.

D7

**D****SPECIAL PURPOSE / À USAGE SPÉCIAL**

MANUFACTURER / CONSTRUCTEUR MODEL / MODÈLE	CLASS / CATÉGORIE	ENGINE SIZE / CYLINDRÉE	N° OF CYLINDERS / CYLINDRES	FUEL TYPE / CARBURANT	TRANSMISSION No. of GEARS / Nbre de VITESSES 	CONSUMPTION / CONSOMMATION				CO ₂ EMISSIONS (kg) / YEAR ÉMISSIONS DE CO ₂ (kg) / AN 		
						L/100 km		mi./gal.			PER YEAR / PAR AN \$	FUEL (L) / YEAR CARBURANT (L) / AN Litres
						City / VILLE	Highway / ROUTE	City / VILLE	Highway / ROUTE			

R 350 BLUETEC		3.0	6	D	E7	11.5	8.2	25	34	2200	2000	5400
MITSUBISHI												
ENDEAVOR AWD		3.8	6	Z	S4E	14.2	10.3	20	27	2728	2480	5704
OUTLANDER		2.4	4	X	V+	9.5	7.2	30	39	1700	1700	3910
OUTLANDER 4WD		2.4	4	X	V+	9.9	7.8	29	36	1800	1800	4140
OUTLANDER 4WD		3.0	6	Z	S6E	11.2	8.2	25	34	2156	1960	4508
NISSAN												
ARMADA 4WD		5.6	8	X	E5E	17.3	11.4	16	25	2940	2940	6762
MURANO AWD		3.5	6	Z	VE	11.8	8.7	24	32	2288	2080	4784
PATHFINDER 4WD		4.0	6	Z	E5E	14.9	10.3	19	27	2816	2560	5888
ROGUE		2.5	4	X	VE	9.2	7.3	31	39	1660	1660	3818
ROGUE AWD		2.5	4	X	VE	9.6	7.8	29	36	1760	1760	4048

**SPECIAL PURPOSE / À USAGE SPÉCIAL**

MANUFACTURER / CONSTRUCTEUR MODEL / MODÈLE	CLASS / CATÉGORIE	ENGINE SIZE / CYLINDRÉE	N° OF CYLINDERS / CYLINDRES	FUEL TYPE / CARBURANT	TRANSMISSION No. of GEARS / Nbre de VITESSES 	CONSUMPTION / CONSOMMATION				CO ₂ EMISSIONS (kg) / YEAR ÉMISSIONS DE CO ₂ (kg) / AN 		
						L/100 km		mi./gal.			PER YEAR / PAR AN \$	FUEL (L) / YEAR CARBURANT (L) / AN Litres
						City / VILLE	Highway / ROUTE	City / VILLE	Highway / ROUTE			

OUTBACK 2.5I LTD		2.5	4	X	VE	9.5	6.9	30	41	1680	1680	3864
OUTBACK 2.5I SPORT		2.5	4	X	VE	9.5	6.9	30	41	1680	1680	3864
OUTBACK 2.5I SPORT		2.5	4	X	M6+	10.6	7.4	27	38	1840	1840	4232
OUTBACK 3.6R		3.6	6	X	S5E	11.8	8.2	24	34	2040	2040	4692
OUTBACK 3.6R LTD		3.6	6	X	S5E	11.8	8.2	24	34	2040	2040	4692
OUTBACK PZEV		2.5	4	X	VE	9.5	6.9	30	41	1680	1680	3864
OUTBACK PZEV		2.5	4	X	M6+	10.6	7.4	27	38	1840	1840	4232
TRIBECA AWD		3.6	6	X	S5E	13.1	9.4	22	30	2280	2280	5244
SUZUKI												
GRAND VITARA		2.4	4	X	E4E	11.2	8.6	25	33	2000	2000	4600
GRAND VITARA		3.2	6	X	E5E	12.5	8.6	23	33	2140	2140	4922

XTERRA 4WD		4.0	6	X	M6+	13.5	10.2	21	28	2400	2400	5520
XTERRA 4WD		4.0	6	X	E5E	14.5	10.1	19	28	2500	2500	5750
PORSCHE												
CAVENNE		3.6	6	Z	S6+	14.6	10.0	19	28	2750	2500	5750
CAVENNE		3.6	6	Z	M6+	15.4	9.8	18	29	2838	2580	5934
CAVENNE GTS		4.8	8	Z	S6+	16.2	10.9	17	26	3036	2760	6348
CAVENNE GTS		4.8	8	Z	M6+	19.4	11.7	15	24	3498	3180	7314
CAVENNE S		4.8	8	Z	S6+	16.3	10.5	17	27	3014	2740	6302
CAVENNE TURBO		4.8	8	Z	S6+	18.0	10.7	16	26	3234	2940	6762
CAVENNE TURBO S		4.8	8	Z	S6+	18.0	10.7	16	26	3234	2940	6762
SUBARU												
FORESTER 2.5X		2.5	4	X	M5+	10.6	7.5	27	38	1840	1840	4232
FORESTER 2.5X		2.5	4	X	S4E	10.4	7.7	27	37	1840	1840	4232
FORESTER 2.5X LTD		2.5	4	X	S4E	10.4	7.7	27	37	1840	1840	4232
FORESTER 2.5X TOURING		2.5	4	X	M5+	10.6	7.5	27	38	1840	1840	4232
FORESTER 2.5X TOURING		2.5	4	X	S4E	10.4	7.7	27	37	1840	1840	4232
FORESTER 2.5XT LTD (TURBO)		2.5	4	Z	S4E	11.0	8.4	26	34	2156	1960	4508
FORESTER PZEV		2.5	4	X	S4E	10.4	7.7	27	37	1840	1840	4232

FOR EXPLANATIONS SEE THE FLIP-OUT CHART INSIDE THE FRONT COVER. ▲
FOR CONTINUOUSLY UPDATED FIGURES VISIT OUR WEB SITE: vehicles.nrcan.gc.ca.

TOYOTA												
4RUNNER 4WD		4.0	6	X	S5E	12.6	9.2	22	31	2220	2220	5106
FJ CRUISER 4WD		4.0	6	X	E5E	12.5	9.6	23	29	2240	2240	5152
FJ CRUISER 4WD		4.0	6	X	M6+	13.7	10.3	21	27	2440	2440	5612
HIGHLANDER		2.7	4	X	S6E	10.4	7.3	27	39	1800	1800	4140
HIGHLANDER		3.5	6	X	S5E	11.9	8.4	24	34	2060	2060	4738
HIGHLANDER 4WD		3.5	6	X	S5E	12.3	8.8	23	32	2160	2160	4968
HIGHLANDER HYBRID 4WD		3.3	6	X	V	7.4	8.0	38	35	1540	1540	3542
RAV4		2.5	4	X	E4	9.4	6.9	30	41	1660	1660	3818
RAV4		3.5	6	X	E5E	10.7	7.4	26	38	1840	1840	4232
RAV4 4WD		2.5	4	X	E4	9.7	7.2	29	39	1720	1720	3956
RAV4 4WD		3.5	6	X	E5E	11.1	7.7	25	37	1920	1920	4416
SEQUOIA 4WD		4.6	8	X	S6E	16.0	11.1	18	25	2760	2760	6348
SEQUOIA 4WD		5.7	8	X	S6E	16.3	11.2	17	25	2800	2800	6440
VENZA		2.7	4	X	S6E	10.0	6.8	28	42	1700	1700	3910
VENZA		3.5	6	X	S6E	11.0	7.6	26	37	1900	1900	4370
VENZA 4WD		2.7	4	X	S6E	10.2	7.1	28	40	1760	1760	4048
VENZA 4WD		3.5	6	X	S6E	11.5	7.9	25	36	1980	1980	4554

▼ **EXPLANATIONS – VOIR À L'ENDOS DE LA PAGE COUVERTURE AVANT INTÉRIEURE.**
POUR LES CHIFFRES LES PLUS À JOUR, VEUILLEZ CONSULTER NOTRE SITE WEB À : vehicules.nrcan.gc.ca.

D
SPECIAL PURPOSE / À USAGE SPÉCIAL

CLASS / CATÉGORIE	ENGINE SIZE / CYLINDRÉE	N° OF CYLINDERS / CYLINDRES	FUEL TYPE / CARBURANT	TRANSMISSION No. of GEARS / Nbre de VITESSES 	CONSUMPTION / CONSOMMATION				CO ₂ EMISSIONS (kg) / YEAR EMISSIONS DE CO ₂ (kg) / AN		
					L/100 km		mi./gal.			PER YEAR / PAR AN	Litres
					City / VILLE	Highway / ROUTE	City / VILLE	Highway / ROUTE			

**MANUFACTURER /
CONSTRUCTEUR**
MODEL / MODÈLE
VOLKSWAGEN

TIGUAN	2.0	4	Z	M6+	11.2	7.6	25	37	2112	1920	4416
TIGUAN	2.0	4	Z	S6+	11.4	8.1	25	35	2178	1980	4554
TIGUAN 4MOTION	2.0	4	Z	S6+	11.6	8.3	24	34	2222	2020	4646
TOUAREG TDI CLEAN DIESEL	3.0	6	D	S6+	11.9	8.0	24	35	2244	2040	5508
TOUAREG	3.6	6	Z	S6+	14.8	10.4	19	27	2816	2560	5888

VOLVO

XC60 3.2 AWD	3.2	6	X	S6E	13.8	8.9	20	32	2320	2320	5336
XC60 T6 AWD	3.0	6	X	S6E	13.0	9.0	22	31	2240	2240	5152
XC70 3.2 AWD	3.2	6	X	S6E	13.8	8.9	20	32	2320	2320	5336
XC70 T6 AWD	3.0	6	X	S6E	13.0	9.0	22	31	2240	2240	5152
XC90 3.2 AWD	3.2	6	X	S6E	13.9	9.3	20	30	2360	2360	5428


E
AWARD WINNERS / LAURÉATS


CLASS / CATÉGORIE	ENGINE SIZE / CYLINDRÉE	N° OF CYLINDERS / CYLINDRES	FUEL TYPE / CARBURANT	TRANSMISSION No. of GEARS / Nbre de VITESSES 	CONSUMPTION / CONSOMMATION				CO ₂ EMISSIONS (kg) / YEAR EMISSIONS DE CO ₂ (kg) / AN		
					L/100 km		mi./gal.			PER YEAR / PAR AN	Litres
					City / VILLE	Highway / ROUTE	City / VILLE	Highway / ROUTE			


**MANUFACTURER /
CONSTRUCTEUR**
MODEL / MODÈLE
AUTOMOBILES


SMART FORTWO	T	1.0	3	Z	S5	5.9	4.8	48	59	1188	1080	2484
TOYOTA YARIS	S	1.5	4	X	M5+	6.9	5.4	41	52	1240	1240	2852
HONDA CIVIC HYBRID	C	1.3	4	X	VC	4.7	4.3	60	66	900	900	2070
TOYOTA PRIUS	M	1.8	4	X	V	3.7	4.0	76	71	760	760	1748
HYUNDAI SONATA	L	2.4	4	X	S5E	9.5	6.2	30	46	1600	1600	3680
AUDI A3 TDI	W	2.0	4	D	S6+	6.7	4.6	42	61	1276	1160	3132
VOLKSWAGEN GOLF WAGON TDI CLEAN DIESEL	W	2.0	4	D	M6+	6.7	4.7	42	60	1276	1160	3132
VOLKSWAGEN GOLF WAGON TDI CLEAN DIESEL	W	2.0	4	D	S6+	6.7	4.6	42	61	1276	1160	3132

XC90 3.2	3.2	6	X	S6E	14.0	9.3	20	30	2380	2380	5474
XC90 V8 AWD	4.4	8	X	S6E	16.2	10.6	17	27	2740	2740	6302

VANS / FOURGONNETTES												
												
MAZDA5	V	2.3	4	X	M5+	9.6	7.0	29	40	1680	1680	3864
CHEVROLET EXPRESS CARGO	F	4.3	6	X	E4E	14.1	10.0	20	28	2460	2460	5658
GMC SAVANA CARGO	F	4.3	6	X	E4E	14.1	10.0	20	28	2460	2460	5658

PICKUP TRUCKS/ CAMIONNETTES												
												
FORD RANGER		2.3	4	X	M5+	9.5	7.3	30	39	1700	1700	3910
MAZDA B2300		2.3	4	X	M5+	9.5	7.3	30	39	1700	1700	3910

SPECIAL PURPOSE/ A USAGE SPECIAL												
												
FORD ESCAPE HYBRID		2.5	4	X	V	5.8	6.5	49	43	1220	1220	2806

FOR EXPLANATIONS SEE THE FLIP-OUT CHART INSIDE THE FRONT COVER. ▲
FOR CONTINUOUSLY UPDATED FIGURES VISIT OUR WEB SITE: vehicles.nrcan.gc.ca.

▼ EXPLICATIONS – VOIR À L'ENDOS DE LA PAGE COUVERTURE AVANT INTÉRIEURE.
POUR LES CHIFFRES LES PLUS À JOUR, VEUILLEZ CONSULTER NOTRE SITE WEB À : vehicules.mcan.gc.ca.