



# Budget 2013

## TABLE DES MATIÈRES

	<u>Pages</u>
LES FAITS SAILLANTS.....	1
ORGANIGRAMME.....	3
BUDGET SOMMAIRE.....	4
PROGRAMME QUINQUENNAL D'IMMOBILISATIONS SOMMAIRE 2013-2017.....	î

**Voici les faits saillants retenus pour la préparation du budget.**

**Revenus clients :**

- Augmentation moyenne : 3,1 %;
- Tarifs locaux : 2,7 %;
- Tarifs métropolitains : 3,5 %;
- Achalandage de 34,6 M de déplacements au transport régulier, soit une augmentation de 1%;
- Achalandage de 365 K déplacements au transport adapté, soit une augmentation de 2%;
- 248 jours ouvrables, 60 samedis et 57 dimanches.

**Subventions :**

- Maintien des programmes d'aide gouvernementale actuels :
  - Cadre financier du transport adapté;
  - Programme d'aide gouvernementale à l'amélioration des services en transport en commun ;
  - Nouveau cadre financier provenant de la nouvelle taxe sur l'essence pour la région métropolitaine.

**Dépenses :**

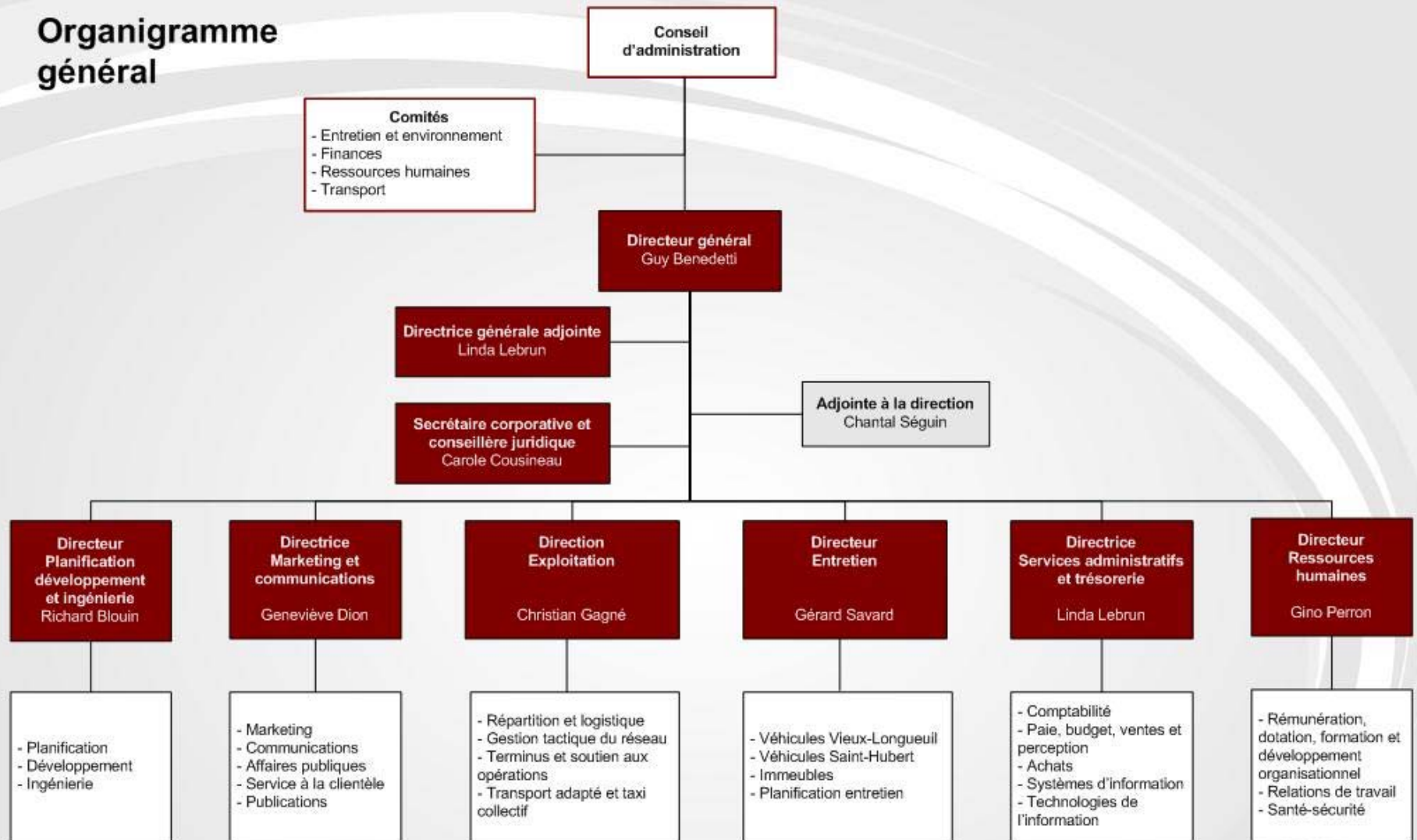
- Les dépenses sont évaluées selon le niveau de service en place au 20 août 2012 ;
- 420 autobus dont 29 articulés;
- 22,2 M de km à parcourir;
- 1 055 employés réguliers :
  - 647 chauffeurs ;
  - 230 employés d'entretien ;
  - 79 employés de bureau ;
  - 99 cadres ;
- Les traitements, avantages sociaux et les bénéfices marginaux respectent les conventions collectives et toutes les obligations légales;
- Les dépenses sont calculées en fonction des consommations prévues, des contrats et des taxes en vigueur;
- Le diesel est estimé à 1,02 \$ / litre, soit 0,07 \$ de plus qu'en 2012;
- Les dépenses métropolitaines proviennent du budget 2013 de l'AMT selon le cadre financier actuel .

### Programme quinquennal des immobilisations (PQI):

#### Le PQI pour les années 2013-2017 totalise 277,4 M\$

- 127 autobus à plancher surbaissé pour un montant de 105,5 M \$ financés par différents programmes d'aide gouvernementaux;
- Le remplacement de 12 véhicules de service pour 0,7 M \$ financés par le programme d'aide au transport en commun
- 13 projets d'infrastructure totalisant 143,7 M \$, dont le nouveau centre d'exploitation en remplacement du centre St-Hubert pour 136,3 M\$, et financés principalement par le programme d'aide au transport en commun à 75 %;
- 4 projets en nouvelles technologies totalisant 27,5 M\$, soit les trois phases du système d'aide à l'exploitation et d'information aux voyageurs (SAEIV) et la recharge à distance des cartes OPUS.

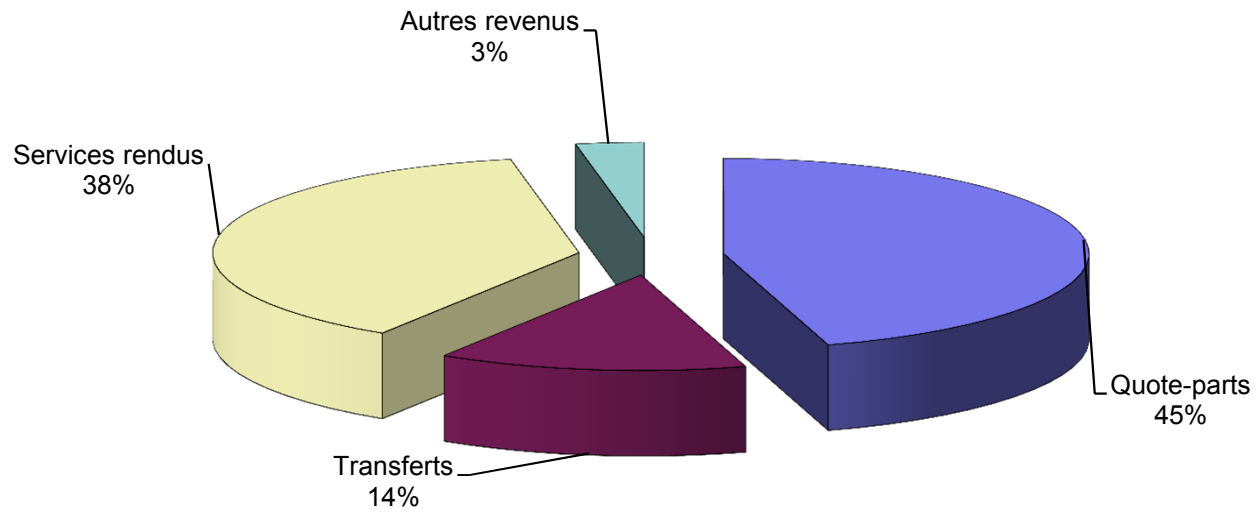
# Organigramme général



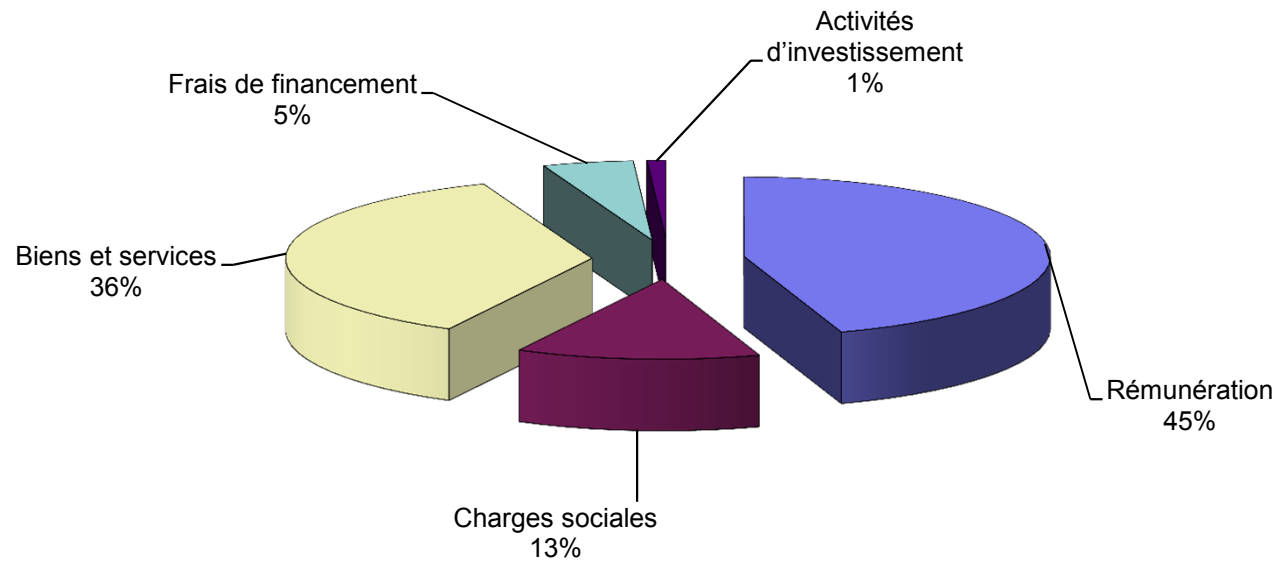
## BUDGET SOMMAIRE

<i>(En milliers de dollars)</i>	<b>Budget 2012</b>	<b>%</b>	<b>Budget 2013</b>	<b>%</b>
<b>Revenus</b>				
Quote-parts	66 000\$	45.6%	68 300\$	45.4%
Transferts	18 424\$	12.7%	20 443\$	13.6%
Services rendus	56 018\$	38.7%	57 137\$	38.0%
Autres revenus	4 342\$	3.0%	4 452\$	3.0%
<b>Total des revenus</b>	<b>144 783\$</b>	<b>100.0%</b>	<b>150 333\$</b>	<b>100.0%</b>
<b>Charges</b>				
Rémunération	65 037\$	44.9%	67 806\$	45.1%
Charges sociales	18 688\$	12.9%	19 333\$	12.9%
Biens et services	52 318\$	36.1%	55 180\$	36.7%
Frais de financement	7 586\$	5.2%	7 171\$	4.8%
Activités d'investissement	1 155\$	0.8%	844\$	0.6%
<b>Total des charges</b>	<b>144 783\$</b>	<b>100.0%</b>	<b>150 333\$</b>	<b>100.0%</b>

## REVENUS



## CHARGES



## QUINQUENNAL DES IMMOBILISATIONS 2013-2017

<i>(En milliers de dollars)</i>	2013	2014	2015	Total PTI	2016	2017	Total PQI
<b>SOMMAIRE DES PROJETS PAR CATÉGORIE</b>							
AUTOBUS URBAINS ET ARTICULÉS	22 755 \$	20 924 \$	20 800 \$	64 479 \$	19 700 \$	22 060 \$	106 239 \$
INFRASTRUCTURES	21 692 \$	7 694 \$	40 991 \$	70 377 \$	73 004 \$	276 \$	143 657 \$
NOUVELLES TECHNOLOGIES	8 229 \$	12 065 \$	7 200 \$	27 494 \$	0 \$	0 \$	27 494 \$
	52 676 \$	40 683 \$	68 991 \$	162 350 \$	92 704 \$	22 336 \$	277 390 \$