

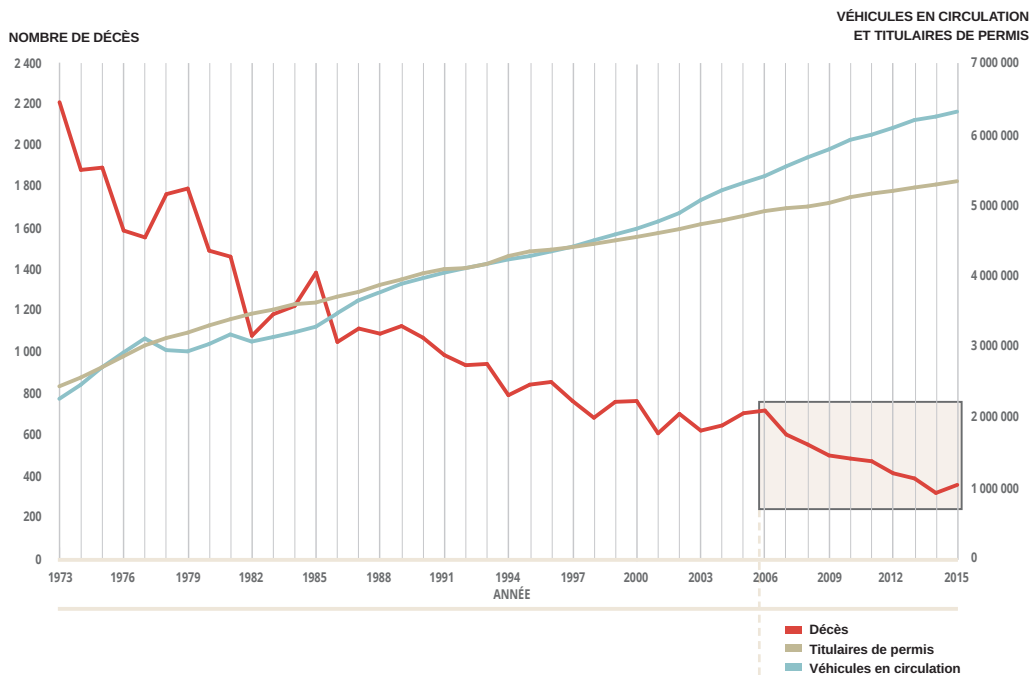
BILAN ROUTIER

2015

FAITS SAILLANTS

DÉCÈS

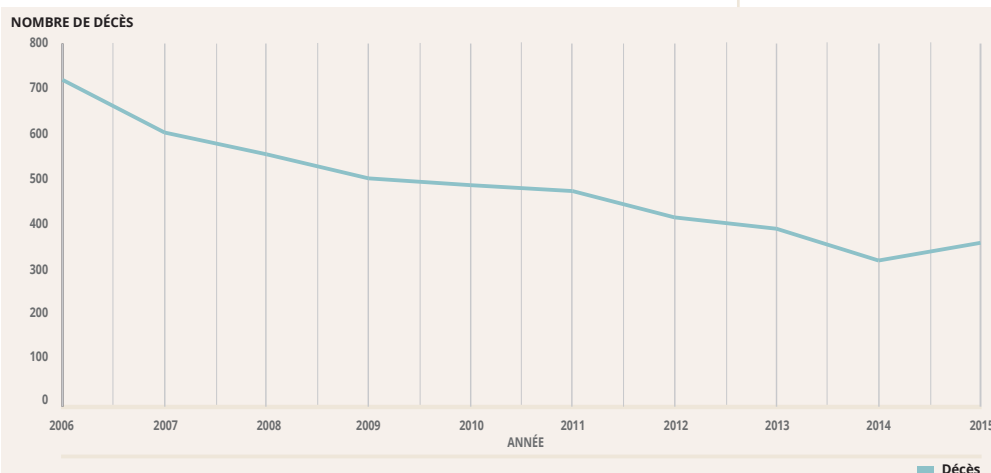
sur les routes du Québec,
Véhicules en circulation et titulaires de permis, de 1973 à 2015



- 361 décès en 2015
- 39 décès de plus qu'en 2014 (hausse de 12,1 %)
- Baisse de 13,8 % par rapport à la moyenne de 2010 à 2014
- Baisse des décès de 79,5 % depuis 1978, année du début des activités de la Société, alors que le nombre de permis de conduire a augmenté de 70,8 % et le nombre de véhicules en circulation de 113,8 %

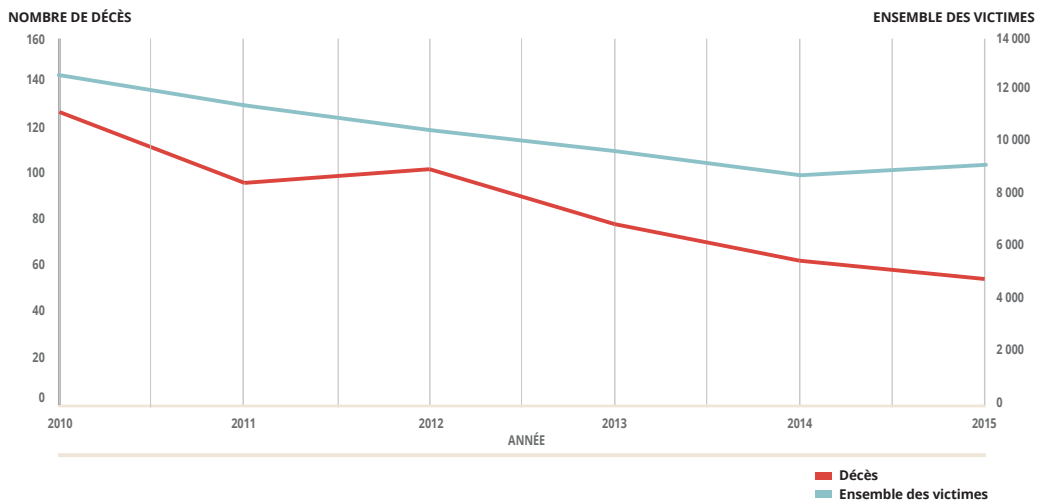
DÉCÈS

sur les routes du Québec,
de 2006 à 2015



- Malgré la hausse du nombre de décès en 2015 par rapport à 2014, la tendance à la baisse du nombre de décès débutée en 2007 se poursuit

DÉCÈS et ensemble des victimes chez les 15 à 24 ans, de 2010 à 2015



- 55 décès en 2015 chez les 15 à 24 ans
- 8 décès de moins qu'en 2014 (baisse de 12,7 %)
- Groupe d'âge pour lequel la diminution des décès est la plus importante par rapport à 2014
- Baisse de 41,5 % par rapport à la moyenne de 2010 à 2014

ÉVOLUTION de la situation financière du régime

	2014	2015
Financement	118 %	110 %
Capitalisation	116 %	122 %