



Société de transport  
de Sherbrooke



[sts.qc.ca](http://sts.qc.ca)

# BUDGET 2016

Pour l'année financière se  
terminant le 31 décembre 2016

Présenté au  
Conseil d'administration de la STS  
Le 13 janvier 2016

# TABLE DES MATIÈRES

## BUDGET 2016

ACTIVITÉS DE FONCTIONNEMENT	3
REVENUS DÉTAILLÉS	4
RÉPARTITION DES REVENUS	5
DÉPENSES DÉTAILLÉES	6
RÉPARTITION DES DÉPENSES D'EXPLOITATION	7
SERVICE DE LA DETTE	8
ÉTATS FINANCIERS DU TRANSPORT ADAPTÉ	10
GRILLE DE TARIFS	11

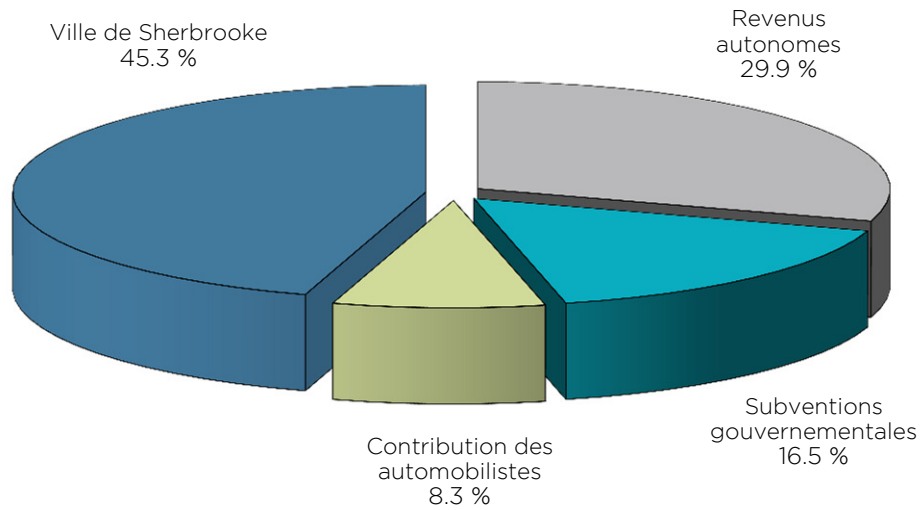
## ACTIVITÉS DE FONCTIONNEMENT

	Budget 2016	Budget 2015	Écart 2016-2015
	(\$)	(\$)	(%)
<b>REVENUS</b>			
<b>TRANSPORT</b>			
Secteur urbain	9 208 500	9 178 700	0.3%
Secteur adapté	504 000	539 000	-6.5%
Publicité	212 000	165 100	28.4%
Autres revenus	103 500	114 000	-9.2%
	<b>10 028 000</b>	<b>9 996 800</b>	<b>0.3%</b>
<b>SUBVENTIONS GOUVERNEMENTALES</b>			
Contribution des automobilistes	2 775 000	2 754 300	0.8%
Aux fins d'immobilisations	1 755 400	1 408 400	24.6%
Subvention à l'exploitation	1 178 300	1 166 700	1.0%
Au transport adapté	2 612 500	2 675 800	-2.4%
	<b>8 321 200</b>	<b>8 005 200</b>	<b>3.9%</b>
<b>CONTRIBUTION DE LA VILLE DE SHERBROOKE</b>			
Secteur urbain	12 418 400	11 978 000	3.7%
Secteur adapté	2 777 100	2 568 700	8.1%
	<b>15 195 500</b>	<b>14 546 700</b>	<b>4.5%</b>
<b>TOTAL DES REVENUS</b>	<b>33 544 700</b>	<b>32 548 700</b>	<b>3.1%</b>
<b>DÉPENSES</b>			
Secteur urbain	24 619 600	24 409 300	0.9%
Secteur adapté	5 566 100	5 440 900	2.3%
Administration	3 687 800	3 806 300	-3.1%
Service de la dette	4 249 600	3 904 600	8.8%
<b>TOTAL DES DÉPENSES</b>	<b>38 123 100</b>	<b>37 561 100</b>	<b>1.5%</b>
<b>AFFECTATIONS</b>			
Surplus affecté	(841 300)	(1 410 700)	-40.4%
Amortissement	(4 012 200)	(4 042 500)	-0.7%
Financement long terme des activités financières	(438 300)	(234 700)	86.7%
Fonds réservés	472 000	494 400	-4.5%
Montant à pourvoir dans le futur	241 400	181 100	33.3%
<b>TOTAL DES AFFECTATIONS</b>	<b>(4 578 400)</b>	<b>(5 012 400)</b>	<b>-8.7%</b>
<b>EXCÉDENT DES REVENUS SUR LES DÉPENSES</b>	<b>0</b>	<b>0</b>	

## REVENUS

	Budget 2016	Budget 2015	Écart 2016-2015
	(\$)	(\$)	(%)
<b>REVENUS</b>			
<b>TRANSPORT</b>			
<b>SECTEUR URBAIN</b>			
Vente de laissez-passer	3 630 100	3 637 200	-0.2%
Passe universelle	2 733 200	2 616 800	4.4%
Circuits urbains paiement exact	1 144 500	1 024 500	11.7%
Revenus jetons	923 000	904 800	2.0%
Transport scolaire intégré urbain	487 500	702 500	-30.6%
Ententes de partenariat	213 200	212 900	0.1%
Charte-partie	50 000	50 000	0.0%
Doubleurs CSRS	27 000	30 000	-10.0%
	<b>9 208 500</b>	<b>9 178 700</b>	<b>0.3%</b>
<b>SECTEUR ADAPTÉ</b>			
Vente de laissez-passer	300 000	299 000	0.3%
Revenus jetons	165 000	175 000	-5.7%
Circuits urbains paiement exact	39 000	65 000	-40.0%
	<b>504 000</b>	<b>539 000</b>	<b>-6.5%</b>
<b>PUBLICITÉ</b>	212 000	165 100	28.4%
<b>AUTRES REVENUS</b>	103 500	114 000	-9.2%
<b>TOTAL</b>	<b>10 028 000</b>	<b>9 996 800</b>	<b>0.3%</b>
<b>SUBVENTIONS GOUVERNEMENTALES</b>			
Contribution des automobilistes	2 775 000	2 754 300	0.8%
Aux fins d'immobilisations	1 755 400	1 408 400	24.6%
Subvention à l'exploitation	1 178 300	1 166 700	1.0%
Au transport adapté	2 612 500	2 675 800	-2.4%
<b>TOTAL</b>	<b>8 321 200</b>	<b>8 005 200</b>	<b>3.9%</b>
<b>CONTRIBUTION DE LA VILLE DE SHERBROOKE</b>			
Secteur urbain	12 418 400	11 978 000	3.7%
Secteur adapté	2 777 100	2 568 700	8.1%
<b>TOTAL</b>	<b>15 195 500</b>	<b>14 546 700</b>	<b>4.5%</b>
<b>TOTAL DES REVENUS</b>	<b>33 544 700</b>	<b>32 548 700</b>	<b>3.1%</b>

## RÉPARTITION DES REVENUS



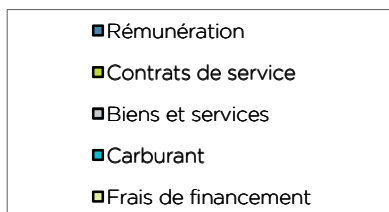
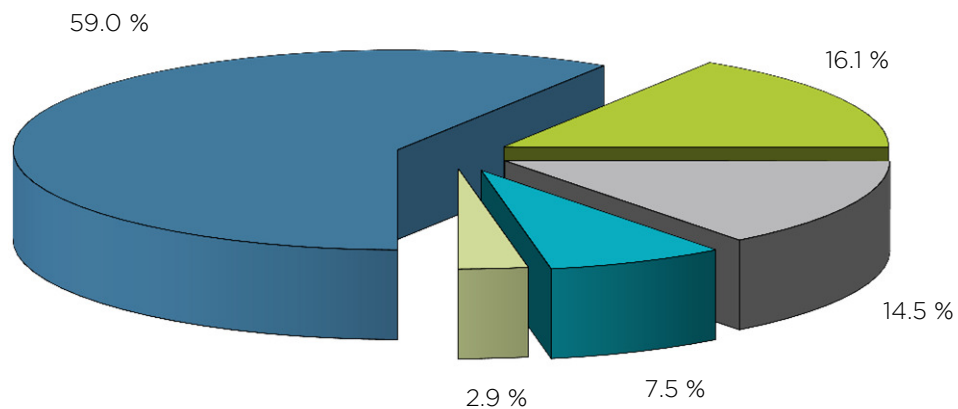
Le budget de fonctionnement de l'année 2016 de la Société de transport de Sherbrooke est de 35 M \$, ce qui représente une augmentation de 0.2 % par rapport au budget 2015.

Les revenus sont en hausse de 3.1 % par rapport au budget de l'année 2015.

## DÉPENSES

	Budget 2016	Budget 2015	Écart 2016-2015
	(\$)	(\$)	(%)
<b>SECTEUR URBAIN</b>			
Rémunération	10 272 000	10 002 700	2.7%
Entretien et réparations des véhicules	3 725 500	3 586 500	3.9%
Contrats de service	2 762 500	2 744 300	0.7%
Carburant	2 205 000	2 691 000	-18.1%
Autres dépenses d'exploitation	1 959 600	1 691 800	15.8%
Amortissement	3 695 000	3 693 000	0.1%
<b>TOTAL</b>	<b>24 619 600</b>	<b>24 409 300</b>	<b>0.9%</b>
<b>SECTEUR ADAPTÉ</b>			
Rémunération	2 154 600	2 044 900	5.4%
Contrats de service	2 221 100	2 227 600	-0.3%
Entretien et réparations des véhicules	571 100	481 100	18.7%
Carburant	125 800	172 800	-27.2%
Autres dépenses d'exploitation	176 300	165 000	6.8%
Amortissement	317 200	349 500	-9.2%
<b>TOTAL</b>	<b>5 566 100</b>	<b>5 440 900</b>	<b>2.3%</b>
<b>ADMINISTRATION</b>			
Rémunération	2 541 100	2 636 600	-3.6%
Honoraires professionnels	424 000	384 600	10.2%
Entretien informatique	252 600	221 300	14.1%
Frais de déplacement, congrès et formation	75 500	94 600	-20.2%
Centre de mobilité durable	40 000	90 000	-55.6%
Autres dépenses	354 600	379 200	-6.5%
<b>TOTAL</b>	<b>3 687 800</b>	<b>3 806 300</b>	<b>-3.1%</b>
<b>SERVICE DE LA DETTE</b>			
Frais de financement - intérêts	894 800	1 025 700	-12.8%
Remboursement obligations	3 354 800	2 878 900	16.5%
<b>TOTAL</b>	<b>4 249 600</b>	<b>3 904 600</b>	<b>8.8%</b>
<b>TOTAL DES DÉPENSES</b>	<b>38 123 100</b>	<b>37 561 100</b>	<b>1.5%</b>

## RÉPARTITION DES DÉPENSES D'EXPLOITATION



Le budget 2016 présente une augmentation des dépenses d'exploitation de 0.4 %, soit 116 400 \$ par rapport au budget 2015.

- Les salaires et avantages sociaux qui augmentent de 3.2 % ou 580 170 \$.
- Le coût de l'entretien de la bâtisse et des abribus qui augmente de 40.5 % ou 256 300 \$.
- Le coût en carburant qui diminue de 18.6 % ou 533 000 \$.
- Les frais de financement qui diminuent de 12.8 % ou 130 900 \$.

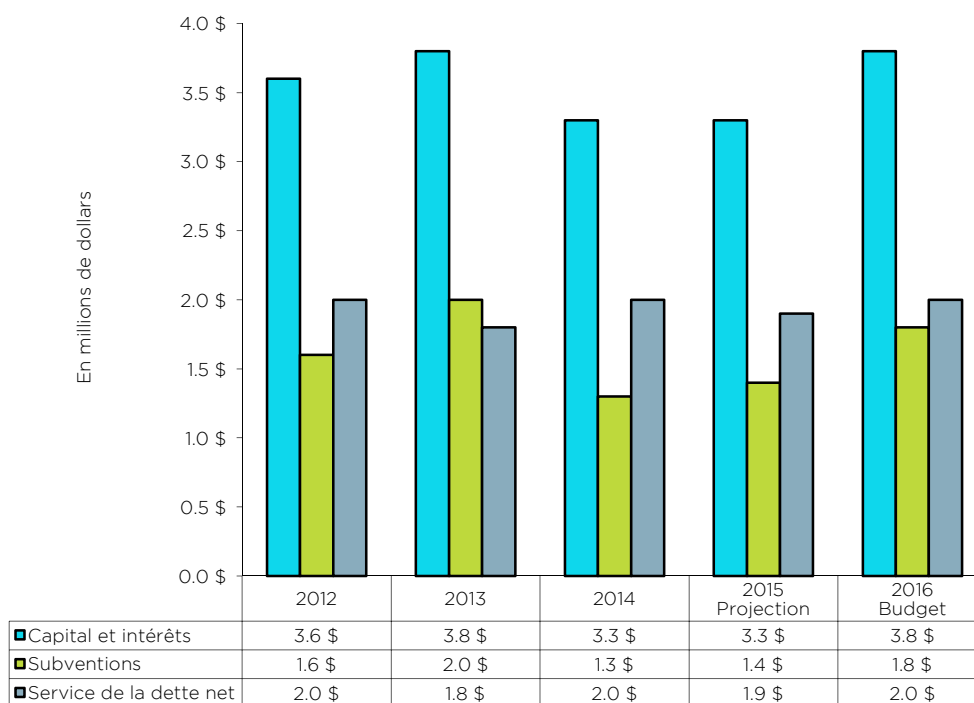
## SERVICE DE LA DETTE

### Financement des immobilisations

Pour les années 2016 à 2018, les projets prévus au programme triennal des immobilisations représentent 40 M \$ dont 10.7 M \$ en 2016.

Le service de la dette brut est estimé à 3.8 M \$ en 2016. Quant à elles, les subventions s'élèvent à 1.8 M \$, la dette nette à assumer au budget 2016 est donc de 2.0 M \$.

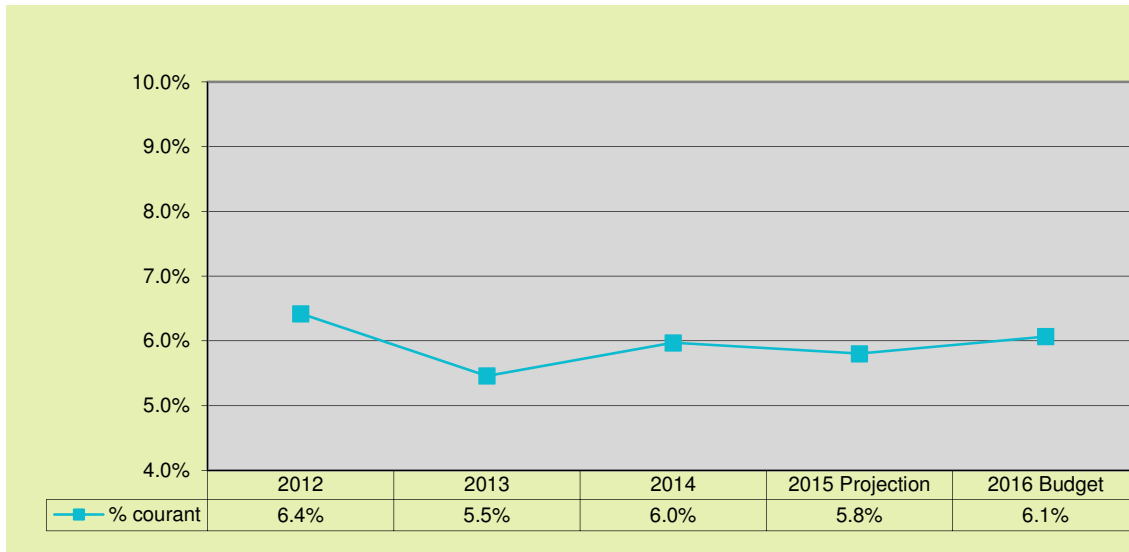
### Évolution du service de la dette



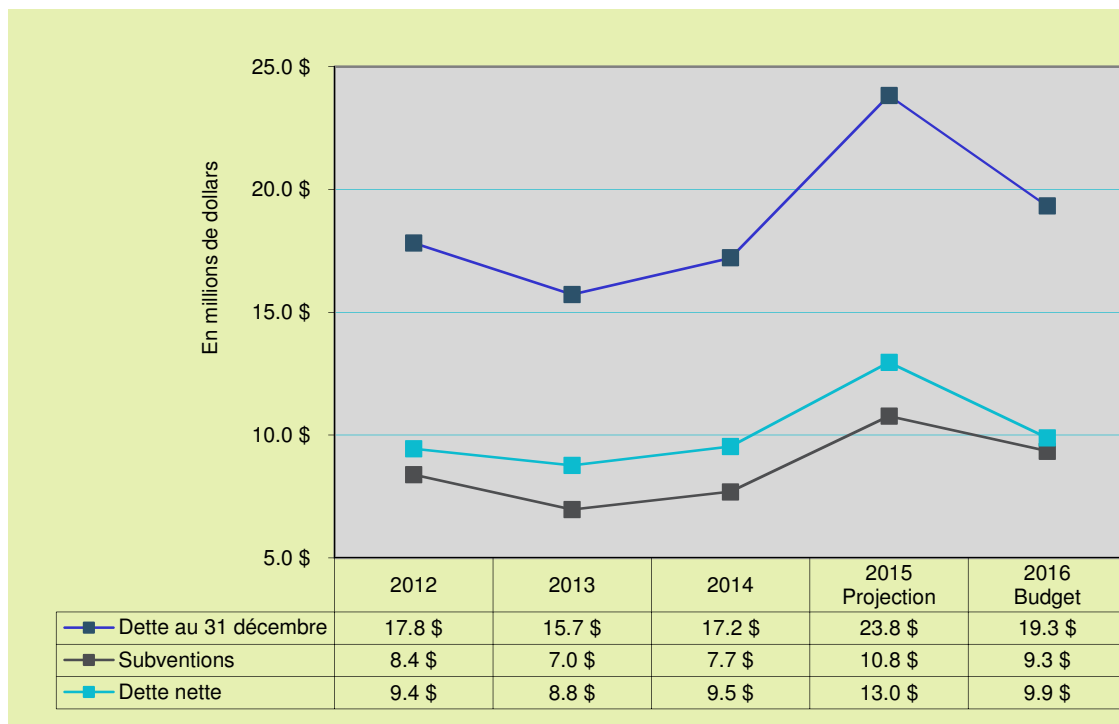


## SERVICE DE LA DETTE

Évolution de la proportion du service de la dette net sur les dépenses totales



Évolution de la dette à long terme



## TRANSPORT ADAPTÉ

	Budget 2016	Budget 2015	Écart 2016-2015
	(\$)	(\$)	(%)
<b>REVENUS</b>			
<b>TRANSPORT</b>			
Vente de laissez-passer	300 000	299 000	0.3%
Revenus jetons	165 000	175 000	-5.7%
Circuits urbains paiement exact	39 000	65 000	-40.0%
	<b>504 000</b>	<b>539 000</b>	<b>-6.5%</b>
<b>SUBVENTION GOUVERNEMENTALES</b>			
Au transport adapté	2 612 500	2 675 800	-2.4%
	<b>2 612 500</b>	<b>2 675 800</b>	<b>-2.4%</b>
<b>CONTRIBUTION DE LA VILLE DE SHERBROOKE</b>			
Secteur adapté	2 777 100	2 568 700	8.1%
	<b>2 777 100</b>	<b>2 568 700</b>	<b>8.1%</b>
<b>TOTAL DES REVENUS</b>	<b>5 893 600</b>	<b>5 783 500</b>	<b>1.9%</b>
<b>DÉPENSES</b>			
Rémunération	2 154 600	2 044 900	5.4%
Contrats de service	2 221 100	2 227 600	-0.3%
Entretien et réparations des véhicules	571 100	481 100	18.7%
Carburant	125 800	172 800	-27.2%
Autres dépenses d'exploitation	176 300	165 000	6.8%
Amortissement	317 200	349 500	-9.2%
	<b>5 566 100</b>	<b>5 440 900</b>	<b>2.3%</b>
<b>DÉPENSES COMMUNES RÉPARTIES</b>			
Administration	294 100	304 000	-3.3%
Financement	33 400	38 600	-13.5%
	<b>327 500</b>	<b>342 600</b>	<b>-4.4%</b>
<b>TOTAL DES DÉPENSES</b>	<b>5 893 600</b>	<b>5 783 500</b>	<b>1.9%</b>
<b>EXCÉDENT DES RECETTES SUR LES DÉPENSES</b>	<b>0</b>	<b>0</b>	

## GRILLE DE TARIFS

	2016	2015
Paiement comptant	3.25 \$	3.25 \$
Jeton	3.25 \$	3.25 \$
Laissez-passer 1 jour	10.00 \$	10.00 \$
Laissez-passer mensuel réduit <sup>1</sup>	56.75 \$	56.20 \$
Laissez-passer mensuel régulier	75.00 \$	73.00 \$
Laissez-passer mensuel familial	85.85 \$	85.00 \$
Étébus (juillet et août)	56.75 \$	56.20 \$

<sup>1</sup> Personnes âgées de 21 ans et moins et personnes âgées de 65 ans et plus.

La majoration des tarifs s'applique le 1<sup>er</sup> février 2016.

L'augmentation moyenne des tarifs est de 1.44 %.

