



Société de transport  
de Sherbrooke

# BUDGET 2013



**Pour l'année financière se  
terminant le 31 décembre 2013  
Déposé le 12 décembre 2012**



## BUDGET 2013 - TABLE DES MATIÈRES

ACTIVITÉS DE FONCTIONNEMENT	3
REVENUS DÉTAILLÉS	4
RÉPARTITION DES REVENUS	5
DÉPENSES DÉTAILLÉES	6
RÉPARTITION DES DÉPENSES	7
SERVICE DE LA DETTE	8
ÉTATS FINANCIERS DU TRANSPORT ADAPTÉ	10
GRILLE TARIFAIRE	11



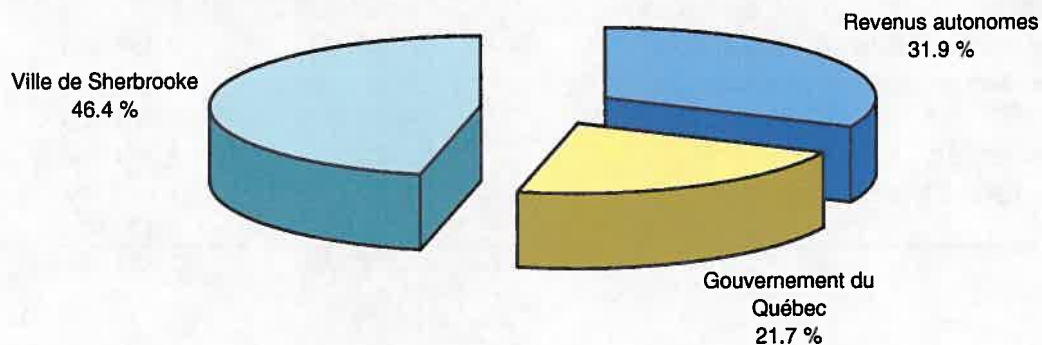
## BUDGET 2013 - ACTIVITÉS DE FONCTIONNEMENT

	Budget 2013	Budget 2012	Écart 2013-2012
	(\$)	(\$)	(%)
<b>REVENUS</b>			
<b>TRANSPORT</b>			
Secteur urbain	8 899 500	8 391 800	6.0%
Secteur adapté	473 100	426 200	11.0%
Publicité	160 600	138 000	16.4%
Autres revenus	134 000	82 500	62.4%
	9 667 200	9 038 500	7.0%
<b>SUBVENTIONS - GOUVERNEMENT DU QUÉBEC</b>			
Droits sur immatriculation	2 679 800	2 612 000	2.6%
Subvention à l'exploitation	1 162 100	1 078 100	7.8%
Aux fins d'immobilisations	280 000	279 500	0.2%
Au transport adapté	2 464 600	2 416 300	2.0%
	6 586 500	6 385 900	3.1%
<b>CONTRIBUTION DE LA VILLE DE SHERBROOKE</b>			
Secteur urbain	11 855 950	11 530 700	2.8%
Secteur adapté	2 203 600	2 028 900	8.6%
	14 059 550	13 559 600	3.7%
<b>TOTAL DES REVENUS</b>	<b>30 313 250</b>	<b>28 984 000</b>	<b>4.6%</b>
<b>DÉPENSES</b>			
Secteur urbain	23 722 100	23 156 100	2.4%
Secteur adapté	4 824 300	4 626 400	4.3%
Administration	3 676 050	3 856 500	-4.7%
Service de la dette	3 085 300	2 725 200	13.2%
<b>TOTAL DES DÉPENSES AVANT AFFECTATIONS</b>	<b>35 307 750</b>	<b>34 364 200</b>	<b>2.7%</b>
<b>AFFECTATIONS</b>			
Surplus affecté	(1 525 000)	(1 527 300)	-0.2%
Amortissement	(3 369 000)	(3 700 900)	-9.0%
Financement long terme des activités financières	(648 000)	(648 000)	0.0%
Fonds des dépenses en immobilisations	376 500	325 000	15.8%
Montant à pourvoir dans le futur	171 000	171 000	0.0%
<b>TOTAL DES AFFECTATIONS</b>	<b>(4 994 500)</b>	<b>(5 380 200)</b>	<b>-7.2%</b>
<b>EXCÉDENT DES RECETTES SUR LES DÉPENSES</b>	<b>0</b>	<b>0</b>	

## BUDGET 2013 - REVENUS DÉTAILLÉS

	Budget 2013	Budget 2012	Écart 2013-2012
	(\$)	(\$)	(%)
<b>REVENUS</b>			
<b>TRANSPORT</b>			
<b>SECTEUR URBAIN</b>			
Vente de laissez-passer	3 560 700	3 242 300	9.8%
Circuits urbains paiement exact	1 070 000	985 700	8.6%
Revenus jetons	821 000	794 500	3.3%
Passe universelle	2 435 100	2 440 900	-0.2%
Transport scolaire intégré urbain	750 300	670 700	11.9%
Ententes de partenariat	174 400	167 700	4.0%
Charte-partie	60 000	60 000	0.0%
Doubleurs CSRS	28 000	30 000	-6.7%
	<b>8 899 500</b>	<b>8 391 800</b>	<b>6.0%</b>
<b>SECTEUR ADAPTÉ</b>			
Vente de laissez-passer	250 500	228 800	9.5%
Circuits urbains paiement exact	66 500	53 900	23.4%
Revenus jetons	156 100	143 500	8.8%
	<b>473 100</b>	<b>426 200</b>	<b>11.0%</b>
<b>PUBLICITÉ</b>	160 600	138 000	16.4%
<b>AUTRES REVENUS</b>	134 000	82 500	62.4%
<b>TOTAL</b>	<b>9 667 200</b>	<b>9 038 500</b>	<b>7.0%</b>
<b>SUBVENTIONS - GOUVERNEMENT DU QUÉBEC</b>			
Droits sur immatriculation	2 679 800	2 612 000	2.6%
Subvention à l'exploitation	1 162 100	1 078 100	7.8%
Aux fins d'immobilisations	280 000	279 500	0.2%
Au transport adapté	2 464 600	2 416 300	2.0%
<b>TOTAL</b>	<b>6 586 500</b>	<b>6 385 900</b>	<b>3.1%</b>
<b>CONTRIBUTION DE LA VILLE DE SHERBROOKE</b>			
Secteur urbain	11 855 950	11 530 700	2.8%
Secteur adapté	2 203 600	2 028 900	8.6%
<b>TOTAL</b>	<b>14 059 550</b>	<b>13 559 600</b>	<b>3.7%</b>
<b>TOTAL DES REVENUS</b>	<b>30 313 250</b>	<b>28 984 000</b>	<b>4.6%</b>

## BUDGET 2013 - RÉPARTITION DES REVENUS



Le budget de fonctionnement de l'année 2013 de la Société de transport de Sherbrooke est de 30.3 M \$, ce qui représente une augmentation de 4.6 % par rapport au budget 2012.

Les revenus autonomes constitués des revenus des usagers sont en hausse de 7 % par rapport au budget de l'année 2012.

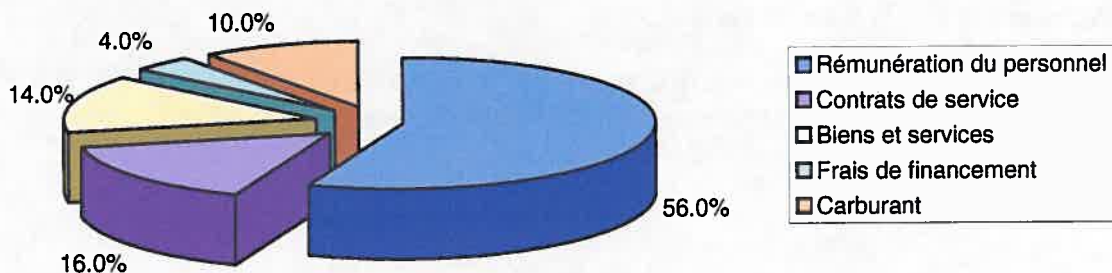


## BUDGET 2013 - DÉPENSES DÉTAILLÉES

DÉPENSES	Budget 2013	Budget 2012	Écart 2013-2012
	(\$)	(\$)	(%)
<b>SECTEUR URBAIN</b>			
Rémunération chauffeurs et superviseurs	9 750 700	9 459 900	3.1%
Entretien et réparations des véhicules	3 526 600	3 532 900	-0.2%
Carburant	2 874 000	2 787 900	3.1%
Contrats de service	2 701 200	2 254 400	19.8%
Autres dépenses d'exploitation	1 699 600	1 747 100	-2.7%
Amortissement	3 170 000	3 373 900	-6.0%
<b>TOTAL</b>	<b>23 722 100</b>	<b>23 156 100</b>	<b>2.4%</b>
<b>SECTEUR ADAPTÉ</b>			
Rémunération chauffeurs et répartiteurs	1 912 400	1 828 400	4.6%
Contrats de service	2 141 500	1 872 000	14.4%
Entretien et réparations des véhicules	301 500	325 000	-7.2%
Carburant	157 400	161 100	-2.3%
Autres dépenses d'exploitation	112 500	112 900	-0.4%
Amortissement	199 000	327 000	-39.1%
<b>TOTAL</b>	<b>4 824 300</b>	<b>4 626 400</b>	<b>4.3%</b>
<b>ADMINISTRATION</b>			
Rémunération	2 431 350	2 405 900	1.1%
Honoraires professionnels	431 000	570 000	-24.4%
Entretien informatique	155 000	115 100	34.7%
Centre de mobilité durable	150 000	250 000	-40.0%
Frais de déplacement, congrès et formation	124 500	143 700	-13.4%
Autres dépenses	384 200	371 800	3.3%
<b>TOTAL</b>	<b>3 676 050</b>	<b>3 856 500</b>	<b>-4.7%</b>
<b>SERVICE DE LA DETTE</b>			
Frais de financement - intérêts	1 209 800	956 100	26.5%
Remboursement obligations	1 875 500	1 769 100	6.0%
<b>TOTAL</b>	<b>3 085 300</b>	<b>2 725 200</b>	<b>13.2%</b>
<b>TOTAL DES DÉPENSES AVANT AFFECTATIONS</b>	<b>35 307 750</b>	<b>34 364 200</b>	<b>2.7%</b>



## BUDGET 2013 - RÉPARTITION DES DÉPENSES



Le budget 2013 présente une augmentation des dépenses (incluant affectations) de 4.6 %, soit 1 329 000 \$ par rapport au budget 2012.

Les principales raisons expliquant cette hausse proviennent:

- Des investissements découlant du plan de développement qui se poursuivent, haussant le service de la dette de 13.2 % ou 360 000 \$.
- Des salaires et avantages sociaux qui augmentent de 3.3 % ou 537 000 \$.
- Des contrats de service pour l'équivalent de 17.4 % ou 716 000 \$.
- Toutes les autres dépenses totalisent une diminution de 5 % ou 284 000 \$.

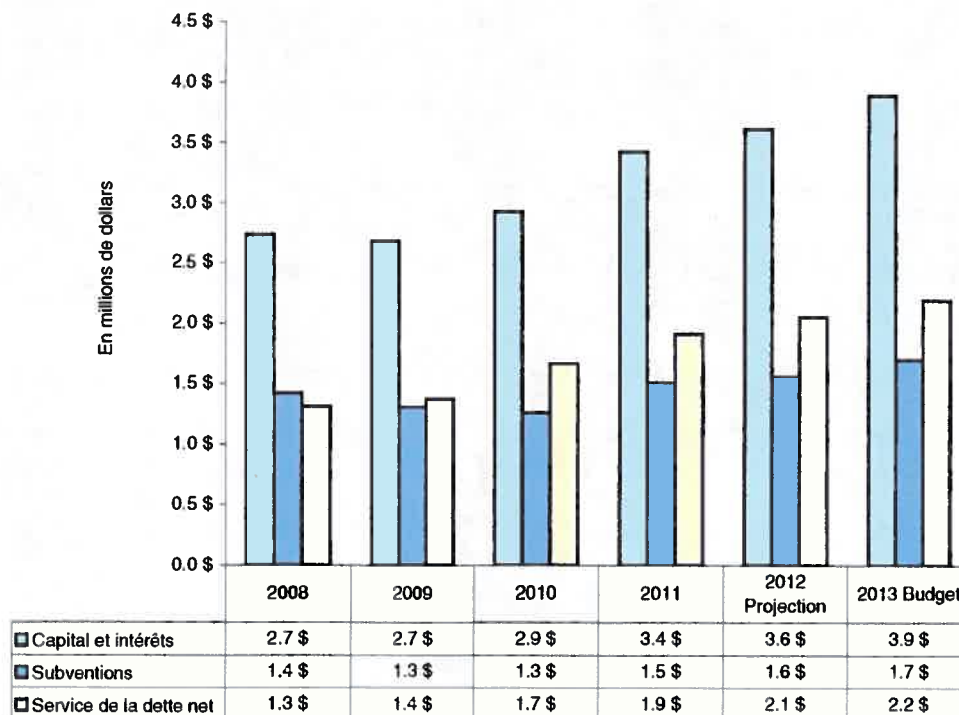
## BUDGET 2013 - SERVICE DE LA DETTE

### Financement des immobilisations

Pour les années 2013 à 2015, les projets prévus au programme triennal des immobilisations représentent 21.9 M \$ dont 9.2 M \$ en 2013.

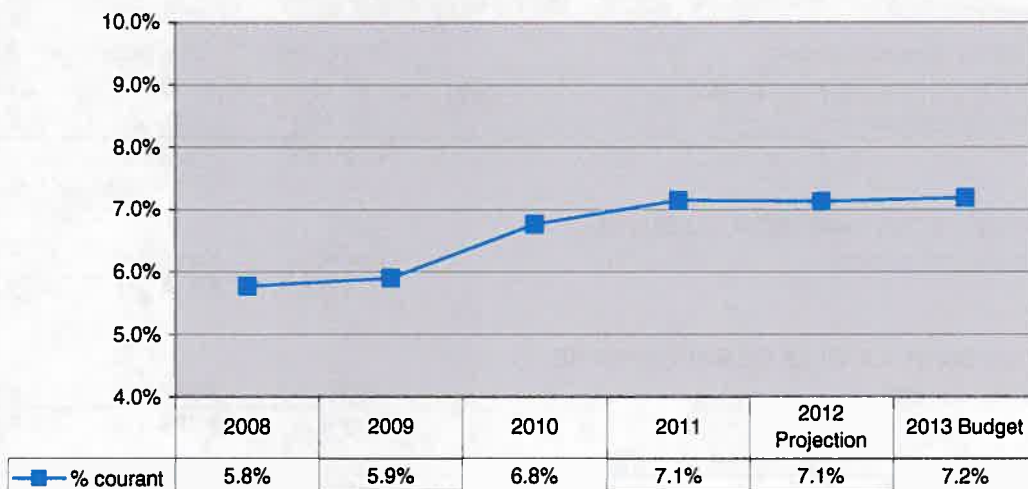
Le service de la dette brut est estimé à 3.9 M \$ en 2013. Quant à elles, les subventions s'élèvent à 1.7 M \$, la dette nette à assumer au budget 2013 est donc de 2.2 M \$.

### Évolution du service de la dette

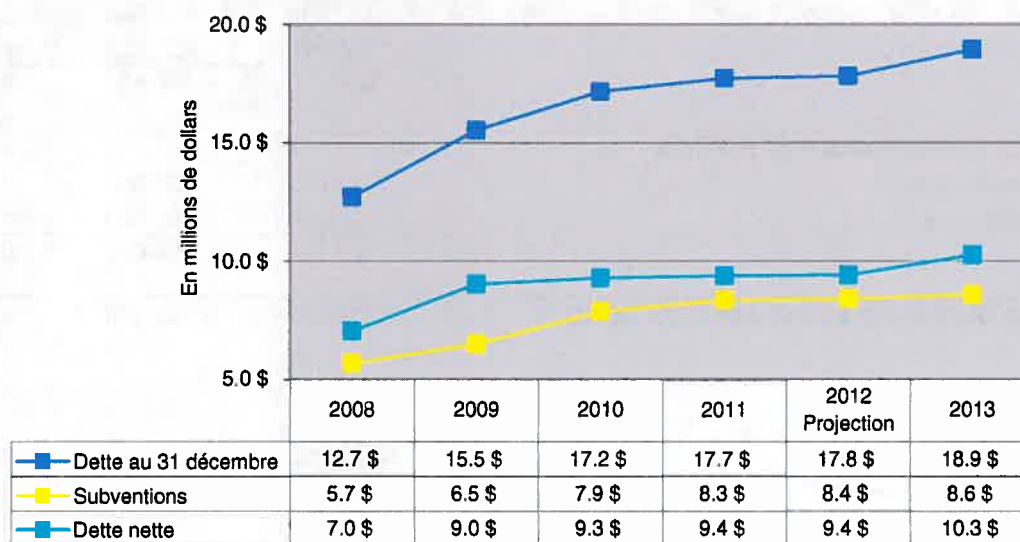


## BUDGET 2013 - SERVICE DE LA DETTE

### Évolution de la proportion du service de la dette net sur les dépenses totales



### Évolution de la dette à long terme



## BUDGET 2013 - TRANSPORT ADAPTÉ

	Budget 2013	Budget 2012	Écart 2013-2012
	(\$)	(\$)	(%)
<b>REVENUS</b>			
<b>TRANSPORT</b>			
Vente de laissez-passer	250 500	228 800	9.5%
Circuits urbains paiement exact	66 500	53 900	23.4%
Revenus jetons	156 100	143 500	8.8%
	473 100	426 200	11.0%
<b>SUBVENTION - GOUVERNEMENT DU QUÉBEC</b>			
Au transport adapté	2 464 600	2 416 300	2.0%
	2 464 600	2 416 300	2.0%
<b>CONTRIBUTION DE LA VILLE DE SHERBROOKE</b>			
Secteur adapté	2 203 600	2 028 900	8.6%
	2 203 600	2 028 900	8.6%
<b>TOTAL DES REVENUS</b>	<b>5 141 300</b>	<b>4 871 400</b>	<b>5.5%</b>
<b>DÉPENSES</b>			
Salaires et avantages sociaux	1 912 400	1 828 400	4.6%
Entretien et réparations des véhicules	301 500	325 000	-7.2%
Carburant	157 400	161 100	-2.3%
Contrats de service	2 141 500	1 872 000	14.4%
Autres dépenses d'exploitation	112 500	112 900	-0.4%
Amortissement	199 000	327 000	-39.1%
	4 824 300	4 626 400	4.3%
<b>DÉPENSES COMMUNES RÉPARTIES</b>			
Administration	288 000	307 000	-6.2%
Financement	224 000	261 000	-14.2%
	512 000	568 000	-9.9%
<b>TOTAL DES DÉPENSES AVANT AFFECTATIONS</b>	<b>5 336 300</b>	<b>5 194 400</b>	<b>2.7%</b>
<b>AFFECTATIONS</b>			
Amortissement	(199 000)	(327 000)	-39.1%
Fonds des dépenses en immobilisations	4 000	4 000	0.0%
<b>TOTAL DES AFFECTATIONS</b>	<b>(195 000)</b>	<b>(323 000)</b>	<b>-39.6%</b>
<b>EXCÉDENT DES RECETTES SUR LES DÉPENSES</b>	<b>0</b>	<b>0</b>	

## GRILLE TARIFAIRE

Catégorie	2013	2012
Comptant régulier	3.25 \$	3.25 \$
Jeton	3.10 \$	3.10 \$
Supercarte régulière	67.75 \$	66.00 \$
Supercarte tarif réduit	52.25 \$	51.00 \$
Carte transférable et familiale	79.00 \$	77.00 \$
Laissez-passer 1 jour	9.50 \$	9.25 \$
Étébus (juillet et août)	52.25 \$	51.00 \$

La majoration des tarifs s'applique au 1<sup>er</sup> février 2013.

