



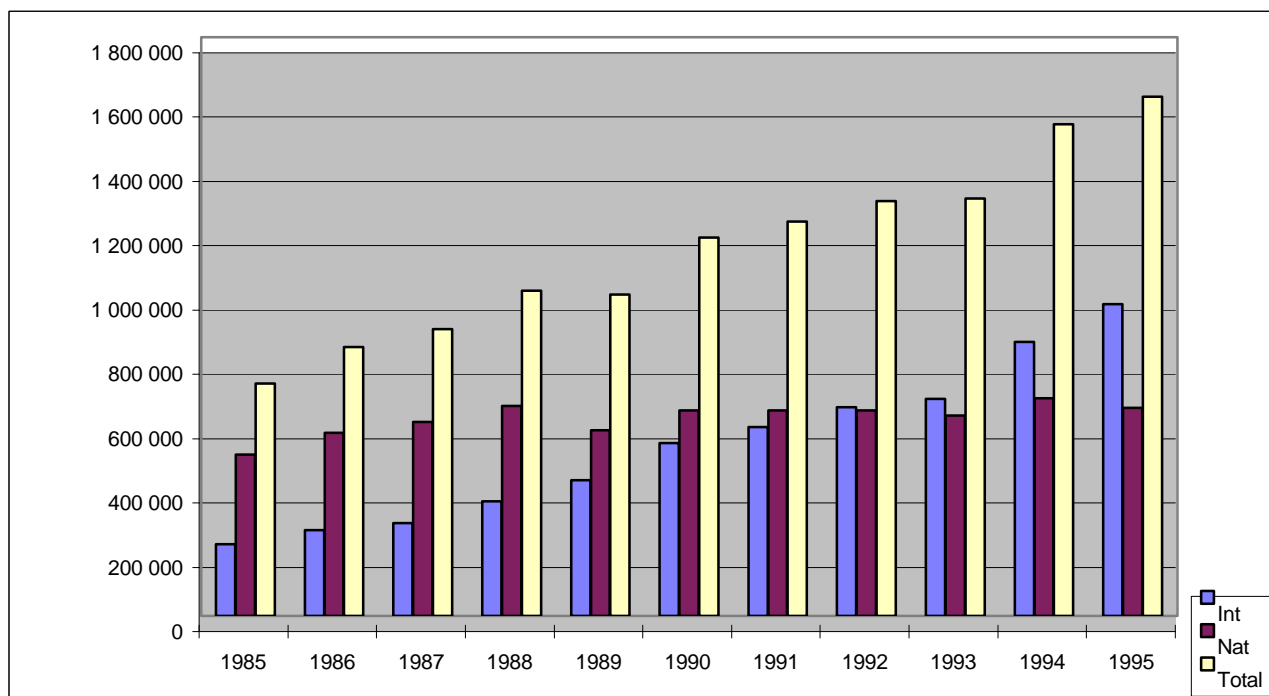
**Union Internationale des sociétés de transport combiné Rail-Route
Internationale Vereinigung der Huckepackgesellschaften**

**Statistiques annuelles UIRR Jahresstatistik
1995**

*(en envois - in Sendungen) **

| | INT | | NAT | | TOTAL | |
|--|----------------|-----|----------------|-----|------------------|-----|
| Semi-remorques Auflieger | 130 566 | 14% | 93 463 | 14% | 224 029 | 14% |
| Caisses **) Behälter **) | 543 083 | 56% | 535 896 | 83% | 1 078 979 | 67% |
| Route Roulante Rollende Landstrasse | 295 261 | 30% | 17 095 | 3% | 312 356 | 19% |
| TOTAL envois/Send. | 968 910 | | 646 454 | | 1 615 364 | |
| TOTAL mio. TEU | 2,2 | | 1,5 | | 3,7 | |

**Evolution du trafic de l'UIRR au cours des dix dernières années
Entwicklung des UIRR-Verkehrs in den letzten zehn Jahren**



*) Un envoi correspond à la capacité de transport d'un camion sur la route

*) Eine Sendung entspricht der Beförderungskapazität eines Lastzuges auf der Strasse

**) Cette catégorie reprend les caisses mobiles et les conteneurs

**) In dieser Kategorie sind Wechselbehälter und Container enthalten

Pourcentage des techniques par société

Anteile der Techniken pro Gesellschaft

| Techniques Techniken | Cemat | | | | Hupac | | | | Kombi Dan | | | |
|-------------------------------------|--------|-----|---------|-----|---------|-----|--------|-----|-----------|-----|-------|-----|
| | INT | % | NAT | % | INT | % | NAT | % | INT | % | NAT | % |
| Semi-remorques Auflieger | 22 682 | 24% | 10 507 | 6% | 22 100 | 16% | 2 903 | 21% | 60 | 1% | 261 | 11% |
| Caisses *) Behälter *) | 71 989 | 76% | 156 493 | 94% | 99 662 | 70% | 1 567 | 11% | 6 583 | 99% | 2 197 | 89% |
| Route Roulante Rollende Landstr. | | | | | 20 215 | 14% | 9 484 | 68% | | | | |
| SOMME/SUMME | 94 671 | | 167 000 | | 141 977 | | 13 954 | | 6 643 | | 2 458 | |

| Techniques Techniken | Kombiverkehr | | | | Novatrans | | | | Ökombi | | | |
|-------------------------------------|--------------|-----|---------|-----|-----------|-----|---------|-----|---------|-----|--------|-----|
| | INT | % | NAT | % | INT | % | NAT | % | INT | % | NAT | % |
| Semi-remorques Auflieger | 43 478 | 12% | 34 974 | 13% | 21 127 | 28% | 12 443 | 10% | 7 768 | 6% | 534 | 1% |
| Caisses *) Behälter *) | 176 241 | 48% | 226 026 | 87% | 54 457 | 72% | 111 886 | 90% | 28 900 | 23% | 34 928 | 81% |
| Route Roulante Rollende Landstr. | 149 089 | 40% | | | | | | | 91 448 | 71% | 7 611 | 18% |
| SOMME/SUMME | 368 808 | | 261 000 | | 75 584 | | 124 329 | | 128 116 | | 43 073 | |

| Techniques Techniken | Swe-Kombi | | | | T.R.W. | | | | Adria-Kombi | | Combiberia | |
|-------------------------------------|-----------|-----|--------|-----|--------|-----|-----|------|-------------|-----|------------|-----|
| | INT | % | NAT | % | INT | % | NAT | % | INT | % | INT | % |
| Semi-remorques Auflieger | 1 622 | 26% | 31 841 | 94% | 7 130 | 12% | | | 35 | 0% | 1 019 | 14% |
| Caisses *) Behälter *) | 4 578 | 74% | 2 119 | 6% | 54 603 | 88% | 680 | 100% | 4 173 | 38% | 6 352 | 86% |
| Route Roulante Rollende Landstr. | | | | | | | | | 6 918 | 62% | | |
| SOMME/SUMME | 6 200 | | 33 960 | | 61 733 | | 680 | | 11 126 | | 7 371 | |

| Techniques Techniken | C.T.L. | | Hungarokombi | | Kombi-Nor | | Polkombi | | Trailstar | | Total UIRR | |
|-------------------------------------|--------|------|--------------|-----|-----------|-----|----------|-----|-----------|-----|------------|-----|
| | INT | % | INT | % | INT | % | INT | % | INT | % | INT - NAT | % |
| Semi-remorques Auflieger | | | 1 | 0% | 104 | 35% | 29 | 2% | 3 411 | 19% | 224 029 | 14% |
| Caisses *) Behälter *) | 9 539 | 100% | 9 613 | 26% | 195 | 65% | 1 311 | 98% | 14 887 | 81% | 1 078 979 | 67% |
| Route Roulante Rollende Landstr. | | | 27 591 | 74% | | | | | | | 312 356 | 19% |
| SOMME/SUMME | 9 539 | | 37 205 | | 299 | | 1 340 | | 18 298 | | 1 615 364 | |

*) Les caisses mobiles et les conteneurs sont repris dans cette catégorie

*) In dieser Kategorie sind Wechselbehälter und Container enthalten

| Année / Jahr | 1991 | 1992 | 1993 | 1994 | 1995 | Variation/Änderung |
|-------------------------------|----------------|----------------|----------------|----------------|----------------|--------------------|
| | | | | | | 94/95 |
| Société / Gesellschaft | | | | | | |
| Adria-Kombi, Ljubljana | 8 034 | 5 357 | 8 509 | 10 130 | 11 126 | 10% |
| Cemat, Milano | 58 563 | 68 177 | 71 678 | 88 434 | 94 671 | 7% |
| C.T.L., London 1) | - | 2 600 | 2 730 | 1 624 | 9 539 | 487% |
| Combiberia, Madrid | - | - | 11 524 | 13 818 | 7 371 | -47% |
| Combilux, Luxembourg | 24 | 284 | 270 | 39 | - | - |
| Hungarokombi, Budapest | 614 | 10 032 | 18 025 | 18 377 | 37 205 | 102% |
| Hupac, Chiasso 2) | 90 647 | 97 803 | 100 911 | 127 462 | 141 977 | 11% |
| Kombi Dan, Padborg | 6 570 | 5 254 | 5 040 | 5 942 | 6 643 | 12% |
| Kombi Nor, Oslo | 363 | - | - | 527 | 299 | -43% |
| Kombiverkehr, Frankfurt 3) | 228 190 | 234 454 | 229 650 | 302 571 | 368 808 | 22% |
| Novatrans, Paris 4) | 51 351 | 63 058 | 60 606 | 73 374 | 75 584 | 3% |
| Ökombi, Wien | 95 292 | 104 882 | 101 989 | 122 093 | 128 116 | 5% |
| Polkombi, Varsovie | - | - | - | 1 379 | 1 340 | -3% |
| Swe-Kombi, Helsingborg | 1 752 | 3 418 | 3 768 | 5 645 | 6 200 | 10% |
| T.R.W., Bruxelles | 35 109 | 43 085 | 47 703 | 66 223 | 61 733 | -7% |
| Trailstar, Rotterdam | 11 028 | 11 040 | 11 724 | 13 998 | 18 298 | 31% |
| TOTAL | 587.537 | 649.444 | 674.127 | 851.636 | 968.910 | 14% |

Die ein Terminal betreibende oder benutzende Gesellschaft entscheidet über die Zuordnung dieser Statistik

C'est à la société qui gère ou utilise le terminal qu'est attribué le trafic dans cette statistique

1) A partir de 1994, il n'est tenu compte que du trafic via Eurotunnel

Le trafic ayant son origine ou sa destination en Grande-Bretagne, mais dont le premier ou le dernier terminal se trouve en Belgique, apparaît chez T.R.W. à partir de 1994

2) Export de Rielasingen (D) & Hupac-Italia inclus

3) Export de Bâle (CH) inclus

4) Export de Novatrans Italie inclus

Ab 1994 wird nur der Eurotunnelverkehr ausgewiesen

Grossbritannien Verkehr mit erstem / letztem Seehafen Terminal in Belgien

Erscheint ab 1994 bei T.R.W.

Incl. Export von Rielasingen (D) & Hupac-Italien

Incl. Export von Basel (CH)

Incl. Export von Novatrans-Italien

Statistiques nationales des sociétés

1995

Binnenverkehr der Gesellschaften

| Société Gesellschaft | Pays Land | Nombre d'envois Anzahl der Sendungen | | | Tonnage brut Brutto Tonnen t | Tonnes kilomètres Tonnen-km 1.000 tkm |
|-------------------------|--------------|---|----------------|---------------|------------------------------------|---|
| | | 1994 | 1995 | % | | |
| | | Cemat | I | 140 000 | | |
| Hupac | CH | 14 481 | 13 954 | -3,6% | 460 844 | 133 089 |
| Kombi Dan | DK | 2 257 | 2 458 | 8,9% | 32 445 | 8 001 |
| Kombiverkehr *) | D | 309 650 | 261 000 | -15,7% | 4 123 800 | 2 078 808 |
| Novatrans | F | 132 888 | 124 329 | -6,4% | 2 055 140 | 1 362 936 |
| Ökombi | A | 43 752 | 43 073 | -1,6% | 716 844 | 268 826 |
| Swe-Kombi | S | 34 121 | 33 960 | -0,5% | 849 000 | 466 950 |
| T.R.W. | B | 311 | 680 | 118,5% | 10 864 | 1 403 |
| SOMME / SUMME | | 677 460 | 646 454 | -4,6% | 11 206 668 | 7 249 962 |

*) Kombiverkehr sans le trafic de Bâle (effectué par la DB, mais transfrontalier)

*) Kombiverkehr ohne den Basel-Verkehr (DB, aber grenzüberschreitend)

Relations internationales

1995

Internationale Verbindungen

| Relations de/von Pays Land | | Envois Sendungen | Envois-km Sendungs- kilometer | Dist. moy. Durchschnitts- Entfernung | Poids moy. Durchschnitts- gewicht brutto | Poids brut Bruttogewicht | Tonnes-km Bruttotonnen- kilometer | Techniques, quote-part des envois Techniken, Sendungsanteil (% von 1) | | | |
|-------------------------------------|--------|---------------------|-------------------------------------|--|--|-----------------------------|---|---|------|------|-----|
| n° col. / Spalte Nr. | | S | S*km | km | t/S | t | 1.000 tkm | SAL | WB7 | WB12 | RL |
| | | 1 | 2 (1*3) | 3 | 4 | 5(1 x 4) | 6 (2 X 4) | 7 | 8 | 9 | 10 |
| A | B | 1 488 | 1 709 712 | 1 149 | 13 | 19 344 | 22 226 | | 29% | 71% | |
| B | A | 1 650 | 2 082 300 | 1 262 | 25 | 41 724 | 52 655 | 1% | 31% | 68% | |
| A | CH | 415 | 334 075 | 805 | 31 | 12 865 | 10 356 | | 94% | 6% | |
| CH | A | 683 | 501 322 | 734 | 23 | 15 484 | 11 365 | | 72% | 28% | |
| A | CZ/SR | 3 723 | 1 649 289 | 443 | 30 | 111 690 | 49 479 | | 1% | 3% | 96% |
| CZ/SR | A | 3 783 | 1 683 435 | 445 | 32 | 121 056 | 53 870 | | 4% | 3% | 93% |
| A | D | 85 209 | 47 461 413 | 557 | 30 | 2 556 270 | 1 423 842 | 9% | 16% | 9% | 66% |
| D | A | 87 262 | 48 692 196 | 558 | 29 | 2 504 419 | 1 397 466 | 9% | 18% | 12% | 61% |
| A | DK | 351 | 490 698 | 1 398 | 20 | 7 020 | 9 814 | 6% | 92% | 1% | |
| DK | A | 326 | 455 725 | 1 398 | 16 | 5 059 | 7 072 | | 100% | | |
| A | F | 162 | 189 216 | 1 168 | 25 | 4 050 | 4 730 | 1% | 77% | 22% | |
| F | A | 82 | 95 366 | 1 163 | 12 | 945 | 1 099 | | 83% | 17% | |
| A | H | 29 471 | 13 379 834 | 454 | 29 | 854 659 | 388 015 | | 3% | 1% | 96% |
| H | A | 28 725 | 13 213 500 | 460 | 30 | 861 750 | 396 405 | | 4% | 3% | 93% |
| A | I | 798 | 477 204 | 598 | 17 | 13 566 | 8 112 | 6% | 45% | 49% | |
| I | A | 824 | 606 464 | 736 | 17 | 14 296 | 10 522 | | 28% | 72% | |
| A | NL | 2 172 | 2 654 184 | 1 222 | 9 | 19 548 | 23 888 | 3% | 19% | 78% | |
| NL | A | 3 421 | 3 763 100 | 1 100 | 26 | 88 901 | 97 791 | 2% | 30% | 67% | |
| A | PL | 21 | 16 905 | 805 | 17 | 357 | 287 | | | 100% | |
| PL | A | 1 | 779 | 779 | 30 | 30 | 23 | | | 100% | |
| A | S | 65 | 121 680 | 1 872 | 34 | 2 210 | 4 137 | 28% | 54% | 18% | |
| S | A | 59 | 112 100 | 1 900 | 20 | 1 163 | 2 210 | 17% | 54% | 29% | |
| A | SLO/HR | 458 | 105 798 | 231 | 14 | 6 412 | 1 481 | 4% | 60% | 36% | |
| SLO/HR | A | 194 | 54 708 | 282 | 17 | 3 298 | 930 | 1% | 99% | | |
| B | CH | 7 942 | 6 456 846 | 813 | 23 | 180 395 | 146 661 | 1% | 81% | 18% | |
| CH | B | 6 463 | 5 015 288 | 776 | 18 | 117 594 | 91 253 | 2% | 64% | 34% | |
| B | CZ | 21 | 30 114 | 1 434 | 23 | 477 | 684 | | 95% | 5% | |
| CZ | B | 21 | 23 352 | 1 112 | 11 | 228 | 253 | | 14% | 86% | |
| B | D | 2 069 | 2 182 795 | 1 055 | 17 | 35 467 | 37 417 | | 84% | 16% | |
| D | B | 4 225 | 2 974 400 | 704 | 22 | 92 528 | 65 139 | 1% | 84% | 15% | |
| B | DK | 58 | 78 648 | 1 356 | 19 | 1 099 | 1 490 | | 100% | | |
| DK | B | 25 | 27 778 | 1 111 | 12 | 296 | 329 | | 100% | | |
| B | E | 1 910 | 2 939 490 | 1 539 | 24 | 46 598 | 71 715 | | 75% | 25% | |
| E | B | 1 748 | 2 744 360 | 1 570 | 19 | 33 212 | 52 143 | | 61% | 39% | |
| B | F | 3 245 | 3 563 010 | 1 098 | 25 | 82 335 | 90 404 | 1% | 52% | 47% | |
| F | B | 2 633 | 2 762 017 | 1 049 | 22 | 57 054 | 59 850 | | 45% | 55% | |

Relations internationales

1995

Internationale Verbindungen

| Relations de/von Pays Land vers/nach Pays Land | | Envois Sendungen | Envois-km Sendungs-kilometer | Dist. moy. Durchschnitts-Entfernung | Poids moy. Durchschnitts-gewicht brutto | Poids brut Bruttogewicht | Tonnes-km Bruttotonnen-kilometer | Techniques, quote-part des envois Techniques, Sendungsanteil (% von 1) | | | |
|--|-----|------------------|------------------------------|-------------------------------------|---|--------------------------|----------------------------------|--|------|------|-----|
| n° col. / Spalte Nr. | | S | S*km | km | t/S | t | 1.000 tkm | SAL | WB7 | WB12 | RL |
| | | 1 | 2 (1*3) | 3 | 4 | 5(1 x 4) | 6 (2 X 4) | 7 | 8 | 9 | 10 |
| B | GR | 25 | 50 000 | 2 000 | 27 | 685 | 1 369 | | 64% | 36% | |
| GR | B | 8 | 15 600 | 1 950 | 12 | 97 | 190 | | 63% | 37% | |
| B | H | 94 | 160 646 | 1 709 | 21 | 2 008 | 3 432 | | 96% | 4% | |
| H | B | 40 | 64 000 | 1 600 | 18 | 700 | 1 120 | 2% | 75% | 23% | |
| B | HR | 26 | 36 218 | 1 393 | 27 | 707 | 985 | | 92% | 8% | |
| B | SLO | 112 | 184 240 | 1 645 | 20 | 2 287 | 3 761 | | 79% | 21% | |
| SLO/HR | B | 144 | 170 928 | 1 187 | 10 | 1 440 | 1 709 | | 100% | | |
| B | I | 42 201 | 52 160 436 | 1 236 | 27 | 1 135 376 | 1 403 324 | 15% | 31% | 54% | |
| I | B | 42 117 | 48 139 731 | 1 143 | 20 | 824 939 | 942 905 | 15% | 21% | 64% | |
| B | N | 1 | 1 650 | 1 650 | 26 | 26 | 42 | | 100% | | |
| B | PL | 171 | 178 695 | 1 045 | 20 | 3 447 | 3 602 | | 99% | 1% | |
| PL | B | 84 | 119 784 | 1 426 | 8 | 672 | 958 | | 100% | | |
| B | RUS | 190 | 323 570 | 1 703 | 20 | 3 824 | 6 513 | | 94% | 6% | |
| RUS | B | 7 | 16 744 | 2 392 | 7 | 49 | 117 | | 100% | | |
| B | S | 152 | 146 528 | 964 | 25 | 3 763 | 3 628 | | 54% | 46% | |
| S | B | 114 | 167 922 | 1 473 | 9 | 1 059 | 1 560 | | 51% | 49% | |
| B | SR | 30 | 36 000 | 1 200 | 29 | 883 | 1 060 | | 100% | | |
| SR | B | 12 | 14 400 | 1 200 | 8 | 96 | 115 | | 100% | | |
| CH | D | 26 371 | 15 330 341 | 581 | 22 | 578 404 | 336 245 | 6% | 80% | 5% | 9% |
| D | CH | 29 868 | 18 652 566 | 625 | 23 | 686 964 | 429 009 | 7% | 82% | 4% | 7% |
| CH | DK | 732 | 873 276 | 1 193 | 25 | 18 384 | 21 932 | 4% | 96% | | |
| DK | CH | 794 | 916 648 | 1 154 | 17 | 13 560 | 15 655 | | 100% | | |
| CH | F | 1 542 | 1 250 562 | 811 | 21 | 32 074 | 26 012 | | 66% | 34% | |
| F | CH | 1 645 | 1 345 610 | 818 | 21 | 34 809 | 28 474 | | 91% | 9% | |
| CH | FIN | 296 | 257 224 | 869 | 22 | 6 453 | 5 607 | 87% | 13% | | |
| FIN | CH | 186 | 161 634 | 869 | 22 | 4 055 | 3 524 | 87% | 13% | | |
| CH | H | 1 | 875 | 875 | 12 | 12 | 11 | | 100% | | |
| H | CH | 2 | 2 180 | 1 090 | 10 | 20 | 22 | | 100% | | |
| CH | I | 14 244 | 5 540 916 | 389 | 18 | 261 306 | 101 648 | 1% | 61% | 38% | |
| I | CH | 12 337 | 4 188 412 | 340 | 23 | 289 870 | 98 411 | 2% | 77% | 21% | |
| CH | NL | 511 | 511 000 | 1 000 | 28 | 14 308 | 14 308 | 2% | 98% | | |
| NL | CH | 594 | 594 000 | 1 000 | 29 | 17 437 | 17 437 | 2% | | 98% | |
| CH | S | 950 | 1 748 000 | 1 840 | 23 | 21 997 | 40 475 | 71% | 28% | 1% | |
| S | CH | 1 489 | 2 667 544 | 1 792 | 25 | 37 542 | 67 256 | 35% | 65% | | |
| CZ | D | 49 723 | 7 856 234 | 158 | 25 | 1 243 075 | 196 406 | | 4% | 3% | 93% |
| D | CZ | 37 540 | 7 057 520 | 188 | 25 | 938 500 | 176 438 | | 6% | 6% | 88% |

Relations internationales

1995

Internationale Verbindungen

| Relations de/von Pays Land | | Envois Sendungen | Envois-km Sendungs-kilometer S*km | Dist. moy. Durchschnitts-Entfernung km | Poids moy. Durchschnitts-gewicht brutto t/S | Poids brut Bruttogewicht t | Tonnes-km Bruttotonnen-kilometer 1.000 tkm | Techniques, quote-part des envois Techniques, Sendungsanteil (% von 1) | | | |
|----------------------------|-----|------------------|-----------------------------------|--|---|----------------------------|--|--|------|------|-----|
| n° col. / Spalte Nr. | | S | 2 (1*3) | 3 | 4 | 5(1 x 4) | 6 (2 X 4) | SAL | WB7 | WB12 | RL |
| | | 1 | | | | | | 7 | 8 | 9 | 10 |
| CZ | H | 42 | 27 300 | 650 | 21 | 882 | 573 | | 64% | 36% | |
| H | CZ | 124 | 78 988 | 637 | 21 | 2 604 | 1 659 | | 65% | 35% | |
| CZ | I | 221 | 180 557 | 817 | 17 | 3 757 | 3 069 | 3% | 14% | 83% | |
| I | CZ | 208 | 155 792 | 749 | 18 | 3 739 | 2 801 | 5% | 33% | 62% | |
| D | DK | 1 065 | 811 530 | 762 | 21 | 22 046 | 16 799 | 14% | 63% | 23% | |
| DK | D | 1 061 | 768 186 | 724 | 18 | 19 069 | 13 806 | 1% | 99% | | |
| D | E | 7 382 | 10 142 868 | 1 374 | 24 | 177 168 | 243 429 | 19% | 68% | 13% | |
| E | D | 5 261 | 6 923 476 | 1 316 | 18 | 94 698 | 124 623 | 19% | 67% | 14% | |
| D | F | 3 082 | 2 635 110 | 855 | 23 | 69 653 | 59 553 | 1% | 65% | 34% | |
| F | D | 2 725 | 2 820 375 | 1 035 | 17 | 45 842 | 47 446 | 1% | 55% | 44% | |
| D | FIN | 99 | 43 659 | 441 | 23 | 2 257 | 995 | 40% | 52% | 8% | |
| FIN | D | 130 | 54 990 | 423 | 23 | 2 964 | 1 254 | 40% | 52% | 8% | |
| D | GB | 74 | 51 578 | 697 | 23 | 1 724 | 1 202 | | 95% | 5% | |
| GB | D | 45 | 32 265 | 717 | 23 | 1 035 | 742 | | 93% | 7% | |
| D | H | 6 089 | 7 629 517 | 1 253 | 16 | 96 815 | 121 309 | | 35% | 65% | |
| H | D | 6 733 | 8 281 590 | 1 230 | 20 | 134 660 | 165 632 | | 33% | 67% | |
| D | HR | 275 | 337 150 | 1 226 | 17 | 4 538 | 5 563 | | 54% | 46% | |
| D | SLO | 6 091 | 3 185 593 | 523 | 30 | 180 903 | 94 612 | | 9% | | 91% |
| SLO/HR | D | 7 654 | 4 347 472 | 568 | 25 | 191 350 | 108 687 | | 20% | | 80% |
| D | I | 126 993 | 72 227 269 | 569 | 28 | 3 522 151 | 2 003 223 | 25% | 46% | 19% | 10% |
| I | D | 128 382 | 80 110 368 | 624 | 31 | 3 987 384 | 2 488 128 | 28% | 36% | 26% | 10% |
| D | PL | 1 452 | 1 465 068 | 1 009 | 18 | 25 700 | 25 932 | 3% | 70% | 27% | |
| PL | D | 932 | 932 000 | 1 000 | 18 | 16 776 | 16 776 | 2% | 17% | 6% | 75% |
| D | RUS | 10 | 15 000 | 1 500 | 11 | 105 | 158 | | 50% | 50% | |
| D | S | 1 715 | 2 193 485 | 1 279 | 24 | 41 846 | 53 521 | 21% | 72% | 7% | |
| S | D | 1 039 | 1 336 154 | 1 286 | 19 | 19 315 | 24 839 | 24% | 76% | | |
| D | SR | 518 | 582 750 | 1 125 | 14 | 7 252 | 8 159 | | 53% | 47% | |
| SR | D | 476 | 633 080 | 1 330 | 14 | 6 854 | 9 116 | | 53% | 47% | |
| DK | HR | 52 | 83 148 | 1 599 | 25 | 1 299 | 2 077 | | 100% | | |
| DK | SLO | 81 | 117 421 | 1 450 | 14 | 1 174 | 1 702 | | 100% | | |
| SLO/HR | DK | 65 | 97 500 | 1 500 | 12 | 780 | 1 170 | | 100% | | |
| DK | I | 4 105 | 6 196 093 | 1 509 | 29 | 119 149 | 179 844 | | 99% | 1% | |
| I | DK | 6 454 | 9 793 945 | 1 518 | 23 | 147 116 | 223 248 | 1% | 95% | 4% | |
| DK | N | 8 | 9 387 | 1 173 | 6 | 51 | 60 | | 100% | | |
| N | DK | 11 | 10 392 | 945 | 24 | 264 | 249 | | 100% | | |
| DK | NL | 1 | 932 | 932 | 4 | 4 | 4 | | 100% | | |

Relations internationales

1995

Internationale Verbindungen

| Relations de/von Pays Land | | Envois Sendungen S | Envois-km Sendungs- kilometer S*km | Dist. moy. Durchschnitts- Entfernung km | Poids moy. Durchschnitts- gewicht brutto t/S | Poids brut Bruttogewicht t | Tonnes-km Bruttotonnen- kilometer 1.000 tkm | Techniques, quote-part des envois Techniken, Sendungsanteil (% von 1) | | | |
|-------------------------------------|----------------------|--------------------------|---|--|---|----------------------------------|--|---|------|------|-----|
| vers/nach Pays Land | n° col. / Spalte Nr. | | | | | | | SAL | WB7 | WB12 | RL |
| | | 1 | 2 (1*3) | 3 | 4 | 5(1 x 4) | 6 (2 X 4) | 7 | 8 | 9 | 10 |
| DK | S | 190 | 115 771 | 609 | 10 | 1 995 | 1 216 | 25% | 75% | | |
| S | DK | 224 | 149 184 | 666 | 20 | 4 424 | 2 946 | 25% | 75% | | |
| E | F | 21 | 10 290 | 490 | 8 | 168 | 82 | | 100% | | |
| F | E | 16 | 13 808 | 863 | 15 | 237 | 205 | | 63% | 37% | |
| E | I | 233 | 449 845 | 1 931 | 27 | 6 366 | 12 291 | | 26% | 74% | |
| I | E | 127 | 174 181 | 1 372 | 14 | 1 838 | 2 520 | | 32% | 68% | |
| E | NL | 109 | 191 513 | 1 757 | 21 | 2 278 | 4 002 | | 20% | 80% | |
| NL | E | 173 | 225 160 | 1 302 | 20 | 3 458 | 4 500 | | 18% | 82% | |
| F | GB | 1 729 | 1 946 854 | 1 126 | 24 | 41 800 | 47 067 | | 2% | 98% | |
| GB | F | 1 987 | 1 970 111 | 992 | 23 | 46 396 | 46 002 | | 2% | 98% | |
| F | I | 15 188 | 17 233 317 | 1 135 | 28 | 422 859 | 479 804 | 47% | 4% | 49% | |
| I | F | 16 716 | 16 849 728 | 1 008 | 20 | 334 320 | 336 995 | 43% | 3% | 54% | |
| F | NL | 433 | 536 704 | 1 240 | 19 | 8 084 | 10 020 | | 2% | 98% | |
| NL | F | 213 | 231 638 | 1 088 | 16 | 3 362 | 3 656 | 1% | 6% | 93% | |
| F | S | 191 | 411 605 | 2 155 | 28 | 5 260 | 11 335 | | 94% | 6% | |
| S | F | 136 | 299 608 | 2 203 | 17 | 2 308 | 5 085 | | 80% | 20% | |
| GB | I | 7 552 | 10 804 395 | 1 431 | 27 | 205 918 | 294 600 | | 31% | 69% | |
| I | GB | 9 360 | 12 958 920 | 1 385 | 24 | 225 674 | 312 446 | | 11% | 89% | |
| H | GB | 1 | 1 650 | 1 650 | 19 | 19 | 31 | | 100% | | |
| H | I | 422 | 330 426 | 783 | 26 | 10 972 | 8 591 | | 14% | 86% | |
| I | H | 309 | 264 195 | 855 | 11 | 3 269 | 2 795 | | 13% | 87% | |
| H | NL | 191 | 267 400 | 1 400 | 26 | 4 966 | 6 952 | | 22% | 78% | |
| NL | H | 115 | 178 250 | 1 550 | 16 | 1 884 | 2 920 | | 37% | 63% | |
| H | SLO | 925 | 461 575 | 499 | 32 | 30 022 | 14 981 | | 15% | | 85% |
| SLO | H | 1 068 | 726 240 | 680 | 28 | 29 904 | 20 335 | | 24% | | 76% |
| I | N | 17 | 27 506 | 1 618 | 30 | 505 | 818 | | 100% | | |
| N | I | 1 | 2 335 | 2 335 | 32 | 32 | 75 | | 100% | | |
| I | NL | 16 193 | 18 983 594 | 1 172 | 25 | 398 662 | 467 365 | 27% | 32% | 41% | |
| NL | I | 15 410 | 19 919 993 | 1 293 | 29 | 444 468 | 574 549 | 24% | 50% | 26% | |
| I | PL | 1 879 | 1 826 388 | 972 | 27 | 51 176 | 49 744 | 1% | 14% | 85% | |
| PL | I | 1 025 | 993 225 | 969 | 25 | 25 625 | 24 831 | 1% | 22% | 77% | |
| I | S | 4 368 | 8 591 856 | 1 967 | 23 | 99 394 | 195 508 | 19% | 69% | 12% | |
| S | I | 2 958 | 5 705 982 | 1 929 | 28 | 83 374 | 160 828 | 24% | 74% | 2% | |
| I | SLO | 86 | 26 574 | 309 | 3 | 289 | 89 | | 7% | 93% | |
| SLO | I | 93 | 32 550 | 350 | 3 | 279 | 98 | | 100% | | |

Relations internationales

1995

Internationale Verbindungen

| Relations de/von Pays Land n° col. / Spalte Nr. | Envois Sendungen S | Envois-km Sendungs- kilometer S*km 2 (1*3) | Dist. moy. Durchschnitts- Entfernung km 3 | Poids moy. Durchschnitts- gewicht brutto t/S 4 | Poids brut Bruttogewicht t 5(1 x 4) | Tonnes-km Bruttotonnen- kilometer 1.000 tkm 6 (2 X 4) | Techniques, quote-part des envois Techniken, Sendungsanteil (% von 1) | | | |
|---|--------------------------|--|---|--|--|---|---|----------|-----------|----------|
| | | | | | | | SAL 7 | WB7 8 | WB12 9 | RL 10 |

| | | | | | | | | | | | |
|-----|-----|-------|---------|-------|----|--------|-------|-----|------|------|--|
| I | SR | 29 | 21 228 | 732 | 23 | 660 | 483 | | 21% | 79% | |
| SR | I | 3 | 1 986 | 662 | 18 | 54 | 36 | | 33% | 67% | |
| N | S | 287 | 126 472 | 441 | 7 | 2 009 | 885 | 36% | 60% | 4% | |
| S | N | 176 | 92 048 | 523 | 22 | 3 883 | 2 031 | 41% | 45% | 14% | |
| NL | D | 70 | 56 280 | 804 | 26 | 1 821 | 1 464 | | | 100% | |
| NL | GR | 1 | 1 950 | 1 950 | 10 | 10 | 20 | | 100% | | |
| NL | SLO | 93 | 120 900 | 1 300 | 20 | 1 898 | 2 467 | | 87% | 13% | |
| SLO | NL | 44 | 54 560 | 1 240 | 21 | 924 | 1 146 | | 93% | 7% | |
| PL | H | 1 | 650 | 650 | 20 | 20 | 13 | | 100% | | |
| S | H | 1 | 2 011 | 2 011 | 25 | 25 | 50 | | 100% | | |
| S | SLO | 4 | 7 028 | 1 757 | 35 | 138 | 242 | | 100% | | |
| SLO | S | 5 | 8 825 | 1 765 | 4 | 20 | 35 | | 100% | | |
| SLO | HR | 1 826 | 584 320 | 320 | 6 | 10 956 | 3 506 | | 100% | | |

| | | | | | | | | | | |
|--------------|----------------|--------------------|------------|-----------|-------------------|-------------------|------------|------------|------------|------------|
| Total | 968 910 | 687 893 349 | 710 | 26 | 25 571 155 | 17 719 997 | 14% | 33% | 23% | 30% |
|--------------|----------------|--------------------|------------|-----------|-------------------|-------------------|------------|------------|------------|------------|

Définition einer Sendung / Définition d'un envoi

Erläuterung der Abkürzungen / Légende

SAL Sattelaufleger / semi-remorque

WB Wechselbehälter / caisse-mobile

RL Rollende Landstrasse / Route Roulante

1 Sattelaufleger / semi-remorque

2 Wechselbehälter / caisse-mobile < 8,30 m et < 16 t

1 Wechselbehälter / caisse mobile > 8,30 m oder / ou > 16 t

1 Fahrzeug auf der Rollenden Landstrasse / 1 véhicule sur la Route Roulante

Cette statistique concerne les parcours principaux en transport combiné de terminal à terminal

C'est le pays dans lequel se trouve le terminal qui détermine la relation pays à pays dans cette statistique

Diese Statistik betrifft nur den Hauptlauf im kombinierten Verkehr von Terminal zu Terminal

Das Land, in dem sich das Terminal befindet, entscheidet über die Zuordnung in der Relationsstatistik