



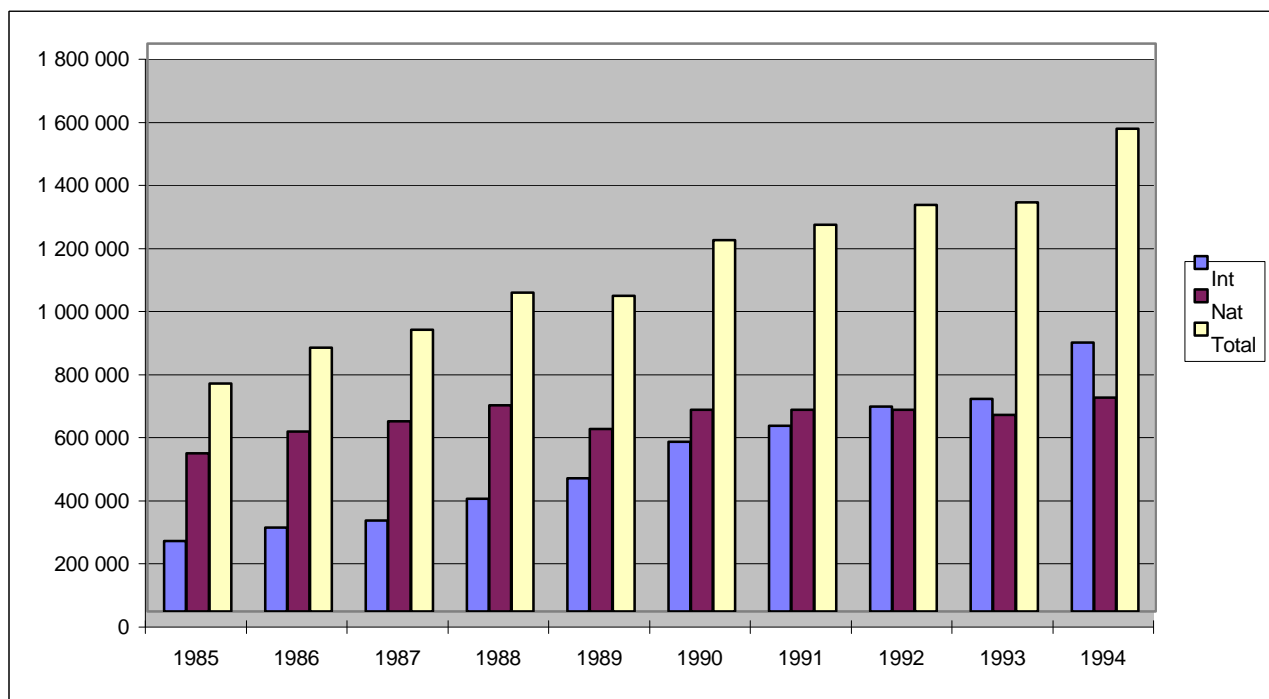
**Union Internationale des sociétés de transport combiné Rail-Route
Internationale Vereinigung der Huckepackgesellschaften**

**Statistiques annuelles UIRR Jahresstatistik
1994**

*(en envois - in Sendungen) **

	INT		NAT		TOTAL	
Semi-remorques Auflieger	117 597	14%	101 905	15%	219 502	14%
Caisses **) Behälter **)	504 643	59%	552 405	82%	1 057 048	69%
Route Roulante Rollende Landstrasse	229 396	27%	23 150	3%	252 546	17%
TOTAL envois/Send.	851 636		677 460		1 529 096	
TOTAL mio. TEU	2,0		1,5		3,5	

**Evolution du trafic de l'UIRR au cours des dix dernières années
Entwicklung des UIRR-Verkehrs in den letzten zehn Jahren**



*) Un envoi correspond à la capacité de transport d'un camion sur la route

*) Eine Sendung entspricht der Beförderungskapazität eines Lastzuges auf der Strasse

**) Cette catégorie reprend les caisses mobiles et les conteneurs

**) In dieser Kategorie sind Wechselbehälter und Container enthalten

Pourcentage des techniques par société

Anteile der Techniken pro Gesellschaft

Techniques Techniken	Cemat				Kombi Dan				T.R.W.			
	INT	%	NAT	%	INT	%	NAT	%	INT	%	NAT	%
Semi-remorques Auflieger	22 197	25%	10 471	7%	88	1%	196	9%	6 700	10%	4	1%
Caisses mobiles *) Wechselbehälter *)	66 060	74%	129 529	93%	5 854	99%	2 061	91%	59 523	90%	307	99%
Route Roulante Rollende Landstr.	177	1%										
SOMME/SUMME	88 434		140 000		5 942		2 257		66 223		311	

Techniques Techniken	Hupac				Kombiverkehr				Trailstar		Adria-Kombi	
	INT	%	NAT	%	INT	%	NAT	%	INT	%	INT	%
Semi-remorques Auflieger	19 641	15%	3 039	21%	35 403	12%	46 138	15%	3 396	24%	55	1%
Caisses mobiles *) Wechselbehälter *)	84 949	67%	2 427	17%	168 764	56%	259 796	84%	10 602	76%	3 998	39%
Route Roulante Rollende Landstr.	22 872	18%	9 015	62%	98 404	33%	3 716	1%			6 077	60%
SOMME/SUMME	127 462		14 481		302 571		309 650		13 998		10 130	

Techniques Techniken	Novatrans				Okombi				Swe-Kombi			
	INT	%	NAT	%	INT	%	NAT	%	INT	%	NAT	%
Semi-remorques Auflieger	21 872	30%	11 131	8%	5 938	5%	46	1%	1 286	23%	30 880	91%
Caisses mobiles *) Wechselbehälter *)	51 502	70%	121 757	92%	25 945	21%	33 287	75%	4 359	77%	3 241	9%
Route Roulante Rollende Landstr.					90 210	74%	10 419	24%				
SOMME/SUMME	73 374		132 888		122 093		43 752		5 645		34 121	

Techniques Techniken	Combilux		Hungarok.		C.T.L.		Combiberia		Polkombi		Kombi-Nor	
	INT	%	INT	%	INT	%	INT	%	INT	%	INT	%
Semi-remorques Auflieger	23	58%	158	1%			568	4%	42	3%	230	44%
Caisses mobiles *) Wechselbehälter *)	16	42%	6 563	36%	1 624	100%	13 250	96%	1 337	97%	297	56%
Route Roulante Rollende Landstr.			11 656	63%								
SOMME/SUMME	39		18 377		1 624		13 818		1 379		527	

*) Les conteneurs sont également repris dans cette catégorie

*) In dieser Kategorie sind auch Container enthalten

Société Gesellschaft	Pays Land	Nombre d'envois Anzahl der Sendungen			Tonnage brut Brutto Tonnen t	Tonnes kilomètres Tonnen-km 1.000 tkm
		1993	1994	%		

Cemat	I	112 886	140 000	24,0%	2 436 670	2 547 823
Hupac	CH	12 307	14 481	17,7%	454 112	131 864
Kombi Dan	DK	1 927	2 257	17,1%	26 653	7 028
Kombiverkehr *)	D	301 100	309 650	2,8%	4 649 468	2 682 579
Novatrans	F	133 131	132 888	-0,2%	2 155 166	1 409 479
Ökombi	A	33 877	43 752	29,1%	785 300	357 412
Swe-Kombi	S	27 936	34 121	22,1%	853 025	469 163
T.R.W.	B	53	311	486,8%	2 576	291

SOMME / SUMME		623 217	677 460	8,7%	11 362 970	7 605 638
----------------------	--	----------------	----------------	-------------	-------------------	------------------

*) Kombiverkehr sans le trafic de Bâle (effectué par la DB, mais transfrontalier)

*) Kombiverkehr ohne den Basel-Verkehr (DB, aber grenzüberschreitend)

Année /Jahr	1991	1992	1993	1994	Variation/Änderung
					94/93
Société / Gesellschaft					
Adria-Kombi, Ljubljana	8 034	5 357	8 509	10 130	19,1%
Cemat, Milano	58 563	68 177	71 678	88 434	23,4%
C.T.L., London 1)	-	2 600	2 730	1 624	-40,5%
Combiberia, Madrid	-	-	11 524	13 818	19,9%
Combilux, Luxembourg	24	284	270	39	-85,6%
Hungarokombi, Budapest	614	10 032	18 025	18 377	2,0%
Hupac, Chiasso 2)	90 647	97 803	100 911	127 462	26,3%
Kombi Dan, Padborg	6 570	5 254	5 040	5 942	17,9%
Kombi Nor, Oslo	363	-	-	527	-
Kombiverkehr, Frankfurt 3)	228 190	234 454	229 650	302 571	31,8%
Novatrans, Paris 4)	51 351	63 058	60 606	73 374	21,1%
Ökombi, Wien	95 292	104 882	101 989	122 093	19,7%
Polkombi, Varsovie	-	-	-	1 379	-
Swe-Kombi, Helsingborg	1 752	3 418	3 768	5 645	49,8%
T.R.W., Bruxelles	35 109	43 085	47 703	66 223	38,8%
Trailstar, Rotterdam	11 028	11 040	11 724	13 998	19,4%
TOTAL	587.537	649.444	674.127	851.636	26,3%

Die ein Terminal betreibende oder besitzende Gesellschaft entscheidet über die Zuordnung dieser Statistik

C'est à la société qui gère ou possède le terminal qu'est attribué le trafic dans cette statistique

1) A partir de 1994, il n'est tenu compte que du trafic via Eurotunnel

Ab 1994 wird nur der Eurotunnelverkehr ausgewiesen

Le trafic ayant son origine ou sa destination en Grande-Bretagne, mais dont le premier/Grossbritannien Verkehr mit erstem / letztem Seehafen Terminal in Belgien ou le dernier terminal se trouve en Belgique, apparaît chez T.R.W. à partir de 1994. Erscheint ab 1994 bei T.R.W.

2) Export de Rielasingen (D) & Hupac-Italia inclus

Incl. Export von Rielasingen (D) & Hupac-Italien

3) Export de Bâle inclus

Incl. Export von Basel

4) Export de Novatrans Italie inclus

Incl. Export von Novatrans-Italien

Relations de/von Pays Land		Envois Sendungen S	Envois-km Sendungs-kilometer S*km	Dist. moy. Durchschnitts-entfernung km	Poids moy. Durchschnitts-gewicht Brutto t/S	Poids brut Bruttogewicht t	Tonnes-km Bruttotonnen-kilometer 1.000 tkm	Techniques, quote-part des envois Techniques, Sendungsanteil (% von / de 1)			
Land	Land	S	S*km	km	t/S	t	1.000 tkm	SAL	WB7	WB12	RL
n° col. / Spalte Nr.		1	2(1*3)	3	4	5 (1 x 4)	6 (3 X 5)	7	8	9	10
A	B	1 502	1 761 780	1 173	11	16 524	19 382	2,0%	29,0%	69,0%	
B	A	2 032	2 697 398	1 327	27	53 868	71 490	1,4%	41,5%	57,0%	
A	CH	303	230 618	761	30	9 179	6 986		91,0%	9,0%	
CH	A	443	325 605	735	19	8 444	6 206		71,0%	29,0%	
A	CZ/SK	3 224	1 461 208	453	35	111 933	50 731		0,3%	0,7%	99,0%
CZ/SK	A	3 301	1 497 973	454	33	107 734	48 889		1,0%	2,0%	97,0%
A	D	95 161	49 227 764	517	29	2 741 801	1 418 362	6,0%	13,0%	7,0%	74,0%
D	A	94 600	48 719 000	515	30	2 821 000	1 452 815	6,3%	16,5%	8,5%	68,7%
A	DK	510	723 808	1 419	21	10 884	15 447	5,9%	94,0%	0,1%	
DK	A	503	703 679	1 399	18	8 899	12 449	1,2%	98,6%	0,2%	
A	F	352	446 052	1 267	21	7 554	9 572		16,0%	84,0%	
F	A	353	388 820	1 103	13	4 674	5 156		21,1%	78,9%	
A	H	14 116	8 957 921	635	26	365 649	232 038		4,0%	2,0%	94,0%
H	A	12 533	7 519 800	600	27	338 391	203 035	1,0%	5,0%	1,0%	93,0%
A	I	1 174	629 075	536	9	11 079	5 937	0,1%	64,0%	25,0%	10,9%
I	A	866	590 941	682	17	14 383	9 815	0,2%	27,0%	61,5%	11,3%
A	NL	2 178	2 586 442	1 188	12	25 490	30 270	6,0%	11,0%	83,0%	
NL	A	2 654	2 918 850	1 100	26	68 198	75 018	4,9%	23,3%	71,8%	
A	PL	5	3 909	782	13	65	51	40,0%	60,0%		
A	S	34	63 326	1 863	27	917	1 708	33,0%	19,0%	48,0%	
S	A	50	86 569	1 731	27	1 345	2 329	20,0%	52,0%	28,0%	
A	SLO/CRO	233	74 995	322	14	3 230	1 040	10,0%	85,0%	5,0%	
SLO	A	50	14 100	282	16	800	226	22,0%	78,0%		
B	CH	7 385	5 995 760	812	24	174 801	141 928	3,8%	79,4%	16,8%	
CH	B	6 178	4 531 238	733	12	71 848	52 697	4,1%	64,8%	31,1%	

Relations de/von Pays Land		Envois Sendungen S	Envois-km Sendungs-kilometer S*km	Dist. moy. Durchschnitts-entfernung km	Poids moy. Durchschnitts-gewicht Brutto t/S	Poids brut Bruttogewicht t	Tonnes-km Bruttotonnen-kilometer 1.000 tkm	Techniques, quote-part des envois Techniques, Sendungsanteil (% von / de 1)			
n° col. / Spalte Nr.		1	2(1*3)	3	4	5 (1 x 4)	6 (3 X 5)	SAL	WB7	WB12	RL
								7	8	9	10
B	CRO	4	4 876	1 219	21	83	203		100,0%		
B	D	2 022	2 330 563	742	12	25 197	29 050	1,0%	87,2%	11,8%	
D	B	4 100	2 853 800	696	24	98 200	68 352	1,4%	88,6%	10,0%	
B	DK	72	85 457	1 195	18	1 259	1 504		94,4%	5,6%	
DK	B	32	37 617	1 176	18	575	676		90,6%	9,4%	
B	E	9 912	17 305 538	1 746	12	119 402	208 477		5,0%	95,0%	
E	B	10 371	18 172 747	1 752	12	124 698	218 504		5,4%	94,6%	
B	F	2 346	2 621 585	1 118	25	58 916	65 851	0,1%	34,7%	65,2%	
F	B	2 293	2 461 203	1 073	20	45 723	49 077	0,3%	25,6%	74,2%	
B	GB	4	1 000	250	30	120	30			100,0%	
B	GR	24	60 872	2 536	24	572	1 452		95,8%	4,2%	
B	H	62	100 273	1 617	21	1 308	2 116		91,9%	8,1%	
H	B	46	73 600	1 600	18	805	1 288		78,0%	22,0%	
B	I	40 602	43 186 174	1 064	27	1 082 894	1 151 830	14,9%	29,2%	55,9%	
I	B	41 242	52 090 585	1 263	22	895 043	1 115 784	15,3%	24,5%	60,2%	
B	N	3	4 950	1 650	27	80	131		100,0%		
B	PL	269	444 938	1 654	21	5 589	9 245		100,0%		
PL	B	176	246 224	1 399	5	880	1 231		85,0%	15,0%	
B	S	267	259 281	973	24	6 380	6 208		49,7%	50,3%	
S	B	68	97 071	1 428	11	718	1 025		28,0%	72,0%	
B	SLO	49	56 648	1 168	16	789	1 843		91,8%	8,2%	
SLO	B	49	58 163	1 187	15	735	872		100,0%		
B	SU	64	119 700	1 870	23	1 450	2 711		51,6%	48,4%	
CH	D	26 213	17 523 180	668	16	431 538	288 480	9,4%	79,1%	3,6%	7,9%
D	CH	28 700	18 505 900	645	24	675 300	435 437	8,0%	82,3%	1,7%	8,0%

Relations de/von Pays Land		Envois Sendungen S	Envois-km Sendungs-kilometer S*km	Dist. moy. Durchschnitts-entfernung km	Poids moy. Durchschnitts-gewicht Brutto t/S	Poids brut Bruttogewicht t	Tonnes-km Bruttotonnen-kilometer 1.000 tkm	Techniques, quote-part des envois Techniques, Sendungsanteil (% von / de 1)			
n° col. / Spalte Nr.		1	2(1*3)	3	4	5 (1 x 4)	6 (3 X 5)	SAL	WB7	WB12	RL
								7	8	9	10
CH	F	1 535	1 251 025	815	21	31 741	25 869		69,0%	31,0%	
F	CH	1 868	1 527 951	818	21	38 955	31 872		89,1%	10,9%	
CH	H	36	31 500	875	12	421	368		100,0%		
H	CH	50	54 650	1 093	16	800	874		100,0%		
CH	I	11 931	4 218 725	354	24	286 939	101 460	2,3%	69,0%	28,7%	
I	CH	10 521	3 367 038	320	19	204 723	65 596	1,9%	79,8%	18,3%	
CH	DK	565	654 100	1 158	21	11 727	13 576	1,8%	98,2%		
DK	CH	630	706 319	1 121	20	12 644	14 176	0,6%	99,4%		
CH	NL	444	445 332	1 003	26	11 450	11 484	8,0%	81,0%	11,0%	
NL	CH	533	533 000	1 000	30	15 962	15 962	8,1%	87,8%	4,1%	
CH	S	740	1 201 880	1 624	20	14 534	23 606	80,4%	19,6%		
S	CH	1 312	2 055 359	1 567	24	32 083	50 261	41,0%	59,0%		
CH	FIN	75	65 000	867	24	1 800	1 560	17,8%	56,6%	25,6%	
CZ+SK	D	15 400	6 437 200	418	20	301 000	125 818		18,9%	17,7%	63,4%
D	CZ+SK	10 700	3 905 500	365	22	233 900	85 374		18,9%	17,7%	63,4%
CZ	I	498	350 042	704	19	9 323	6 560	0,4%	51,6%	48,0%	
I	CZ	656	441 478	673	15	9 608	6 471	1,2%	41,0%	57,8%	
D	DK	650	538 900	829	22	14 600	12 105	3,1%	68,5%	28,4%	
DK	D	730	505 646	693	15	11 184	7 747	4,4%	88,2%	7,4%	
D	E	3 400	4 607 000	1 355	23	79 400	107 587	17,6%	61,1%	21,3%	
E	D	3 111	4 060 243	1 305	21	65 616	85 637	18,2%	59,7%	22,1%	
D	F	5 100	5 671 200	1 112	25	128 000	142 336	0,3%	72,0%	27,7%	
F	D	3 556	3 967 320	1 116	12	42 672	47 608	1,1%	56,8%	42,2%	
D	FIN	60	35 200	587	25	1 500	880	17,5%	56,2%	26,3%	
FIN	D	55	47 100	856	25	1 400	1 199	17,5%	56,2%	26,3%	

Relations de/von Pays Land		Envois Sendungen S	Envois-km Sendungs-kilometer S*km	Dist. moy. Durchschnitts-entfernung km	Poids moy. Durchschnitts-gewicht Brutto t/S	Poids brut Bruttogewicht t	Tonnes-km Bruttotonnen-kilometer 1.000 tkm	Techniques, quote-part des envois Techniques, Sendungsanteil (% von / de 1)			
n° col. / Spalte Nr.		1	2(1*3)	3	4	5 (1 x 4)	6 (3 X 5)	SAL	WB7	WB12	RL
								7	8	9	10
D	H	6 650	8 392 300	1 262	15	100 900	127 336	0,1%	26,7%	73,2%	
H	D	4 494	5 473 692	1 218	20	89 880	109 474		20,0%	80,0%	
D	I	120 476	89 756 335	745	28	3 332 827	2 483 004	22,1%	49,4%	16,8%	11,8%
I	D	126 767	102 314 477	807	25	3 140 279	2 533 742	26,7%	35,6%	25,6%	12,2%
D	NL	30	24 900	830	23	700	581	2,9%	94,2%	2,9%	
NL	D	9	6 930	770	20	179	138		77,8%	22,2%	
D	PL	140	144 800	1 034	11	1 600	1 655	24,7%	60,4%	14,9%	
PL	D	117	116 851	1 003	23	2 702	2 710		0,4%		99,6%
D	S	1 500	1 837 500	1 225	27	40 100	49 123	16,2%	77,7%	6,1%	
S	D	900	1 171 550	1 302	20	18 254	23 762	23,0%	77,0%		
D	SLO+CRO	6 400	3 481 600	544	26	164 800	89 651	0,3%	11,8%	0,1%	87,8%
SLO+CRO	D	7 317	4 156 056	568	29	212 193	120 526	0,5%	16,5%		83,1%
DK	F	1	1 400	1 400	9	9	13			100,0%	
F	DK	2	2 904	1 452	20	39	57	50,0%		50,0%	
DK	H	5	6 885	1 377	31	155	213		100,0%		
H	DK	7	10 941	1 563	15	106	166		100,0%		
DK	I	3 908	5 940 399	1 520	28	107 498	163 404	1,1%	97,1%	1,9%	
I	DK	5 136	7 900 721	1 538	24	121 177	186 425	0,8%	95,2%	4,0%	
DK	N	6	6 753	1 126	7	40	45		100,0%		
DK	S	98	36 157	369	10	951	351	5,1%	93,9%	1,0%	
S	DK	236	143 090	606	20	4 689	2 843	9,0%	91,0%		
DK	SLO	29	41 049	1 415	19	547	774		100,0%		
SLO	DK	28	42 000	1 500	17	476	714		100,0%		
E	F	47	38 914	828	10	489	405		57,4%	42,6%	
F	E	88	94 796	1 083	5	425	460	1,1%	21,1%	77,7%	

Relations de/von Pays Land		Envois Sendungen S	Envois-km Sendungs-kilometer S*km	Dist. moy. Durchschnitts-entfernung km	Poids moy. Durchschnitts-gewicht Brutto t/S	Poids brut Bruttogewicht t	Tonnes-km Bruttotonnen-kilometer 1.000 tkm	Techniques, quote-part des envois Techniques, Sendungsanteil (% von / de 1)			
Land	Land	S	S*km	km	t/S	t	1.000 tkm	SAL	WB7	WB12	RL
n° col. / Spalte Nr.		1	2(1*3)	3	4	5 (1 x 4)	6 (3 X 5)	7	8	9	10
E	I	273	465 880	1 707	28	7 621	13 005		11,7%	88,3%	
I	E	429	638 612	1 490	19	8 321	12 401		7,6%	92,4%	
E	NL	16	25 466	1 592	15	234	395		68,8%	31,3%	
NL	E	9	14 939	1 660	22	202	335		33,3%	66,7%	
F	GB	343	340 251	993	20	6 926	6 881		0,1%	99,9%	
GB	F	400	398 500	996	20	8 170	14 144		1,6%	98,4%	
F	H	1	1 909	1 909	10	10	19		100,0%		
F	I	15 520	14 501 336	934	28	435 302	406 731	49,7%	3,6%	46,7%	
I	F	16 661	15 809 087	949	23	383 390	363 786	47,1%	4,3%	48,6%	
F	NL	75	80 923	1 086	25	1 879	2 041		8,7%	91,3%	
NL	F	50	49 500	1 000	24	1 198	1 198		19,2%	80,8%	
F	S	8	15 274	2 037	28	210	428		100,0%		
S	F	77	177 763	2 309	25	1 916	4 423		55,0%	45,0%	
GB	I	1 224	1 774 800	1 450	22	26 316	76 316		13,0%	87,0%	
I	GB	1 838	2 324 261	1 265	23	41 761	52 810	0,1%	7,9%	92,0%	
H	I	777	588 189	757	26	20 513	15 528	3,0%	42,0%	55,0%	
I	H	587	469 436	800	18	10 426	8 338	5,1%	32,5%	48,8%	13,6%
H	NL	446	624 400	1 400	26	11 596	16 234	2,0%	23,0%	75,0%	
NL	H	129	199 950	1 550	18	2 343	3 632	6,2%	44,2%	49,6%	
H	S	2	2 280	1 140	30	60	68		100,0%		
H	SLO	22	8 580	390	28	616	240			100,0%	
SLO	H	600	468 000	780	19	11 400	8 892		100,0%		
I	N	38	60 765	1 599	29	1 118	1 787	10,5%	71,1%	18,4%	
N	I	77	124 257	1 614	5	415	670		97,4%	2,6%	
I	NL	10 813	12 248 598	1 133	24	257 349	292 074	28,1%	40,0%	31,9%	
NL	I	11 476	15 519 250	1 352	28	327 043	442 287	30,6%	46,2%	23,2%	

Relations de/von vers/nach Pays Pays Land Land		Envois Sendungen S	Envois-km Sendungs-kilometer S*km	Dist. moy. Durchschnitts-entfernung km	Poids moy. Durchschnitts-gewicht Brutto t/S	Poids brut Bruttogewicht t	Tonnes-km Bruttotonnen-kilometer 1.000 tkm	Techniques, quote-part des envois Techniques, Sendungsanteil (% von / de 1)			
n° col. / Spalte Nr.		1	2(1*3)	3	4	5 (1 x 4)	6 (3 X 5)	SAL	WB7	WB12	RL
		7	8	9	10						
I	PL	1 370	1 278 588	933	28	37 925	35 394	4,2%	6,8%	89,0%	
PL	I	1 203	1 166 910	970	29	35 383	34 321	3,5%	12,5%	84,0%	
I	S	3 981	7 744 336	1 946	22	89 293	173 725	15,0%	75,5%	9,5%	
S	I	2 782	5 448 042	1 958	26	73 289	143 523	13,0%	84,0%	3,0%	
I	SLO	8	2 866	382	6	46	17		46,7%	53,3%	
SLO	I	9	3 150	350	4	36	13		100,0%		
I	SK	55	41 473	761	19	1 009	768		90,8%	9,2%	
SK	I	38	26 822	706	6	210	148		81,6%	18,4%	
Lux	I	39	27 300	700	27	1 053	737		41,0%	59,0%	
N	S	450	225 929	502	8	3 600	1 807	51,0%	48,0%	1,0%	
S	N	199	110 453	555	21	4 179	2 320	70,0%	29,0%	1,0%	
NL	SLO	249	323 700	1 300	23	5 700	7 410	1,2%	45,8%	53,0%	
SLO	NL	98	121 520	1 240	14	1 372	1 701	4,1%	95,9%		
S	SLO	21	32 382	1 542	28	594	916	43,0%	57,0%		
SLO	S	18	31 770	1 765	7	126	222	22,2%	77,8%		
SLO	CRO	1 961	588 300	300	10	19 610	5 883		100,0%		
TOTAL		851 636	682 786 030	802	25	21 299 700	17 076 706	13,8%	35,1%	24,1%	26,9%

Erläuterung der Abkürzungen / Légende :

SAL Sattelaufleger / semi-remorque

WB Wechselbehälter / caisse mobile

RL Rollende Landstrasse / Route Roulante

Definition einer Sendung / Définition d'un envoi

1 Sattelaufleger / semi-remorque

2 Wechselbehälter / caisses mobiles < 8,30 m & < 16 t

1 Wechselbehälter / caisse mobile > 8,30 m ou / oder > 16 t

1 Fahrzeug auf der Rollenden Landstrasse / 1 véhicule sur la Route Roulante

*Cette statistique concerne les parcours principaux en transport combiné de terminal à terminal**C'est le pays dans lequel se trouve le terminal qui détermine la relation pays à pays dans cette statistique**Diese Statistik betrifft nur den Hauptlauf im kombinierten Verkehr von Terminal zu Terminal**Das Land, in dem sich das Terminal befindet, entscheidet über die Zuordnung in der Relationsstatistik*