



# Bulletin de Liaison

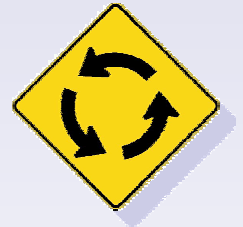
## Le carrefour giratoire

**Novembre 2003,  
Année 4, No 9**

*Ouverture : automne 2003*

### Boulevard urbain McConnell-Laramée Carrefour giratoire Montcalm

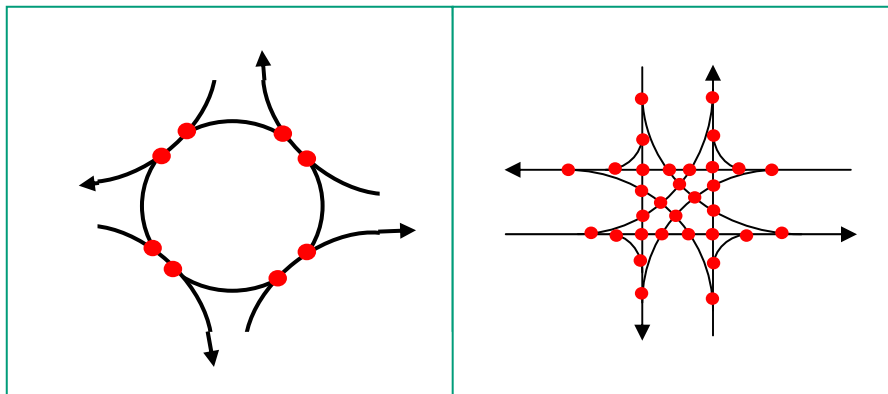
Depuis quelques années, le ministère des Transports, soucieux de trouver les meilleurs concepts d'aménagements routiers afin d'assurer une sécurité accrue et d'améliorer la fluidité de la circulation, encourage la construction de carrefours giratoires sur son réseau routier, et ce, un peu partout dans la province de Québec.



À cet effet, en octobre dernier, la Direction de l'Outaouais du ministère des Transports a ouvert à la circulation son premier carrefour giratoire à l'intersection des routes 309 et 315 dans la municipalité de L'Ange-Gardien. Le Ministère mettra bientôt en service un deuxième carrefour giratoire sur son territoire. Ce carrefour est situé à l'intersection du boulevard Saint-Joseph et de la rue Montcalm à Gatineau (secteur Hull).

Ce carrefour giratoire, comprenant une voie de circulation, est le premier d'une série de quatre carrefours qui seront construits dans le cadre du parachèvement du boulevard urbain McConnell-Laramée. Le carrefour Montcalm comprend trois bretelles qui permettent d'entrer et de sortir de l'anneau central. Deux bretelles donnent accès au boulevard Saint-Joseph, soit une en direction Sud et une en direction Nord. La troisième bretelle donne accès à la rue Montcalm. Deux des trois bretelles comprennent une voie alors que la bretelle d'entrée et de sortie par le boulevard Saint-Joseph nord comprend deux voies (voir photo page 4).

## Comparaison entre un carrefour giratoire et une intersection avec un feu de circulation



Giratoire / 8 points de conflit \*    Intersection / 32 points de conflit

**Point de conflit** : un emplacement où le passage de deux véhicules, ou d'un véhicule et d'un cycliste ou un piéton, se croisent ou s'entrecoupent.

Suite à l'ouverture du carrefour giratoire Montcalm, un plan de circulation temporaire est adopté à ses abords afin de répondre à la demande de circulation pendant la phase transitoire qui précède la construction du second carrefour giratoire à l'intersection des boulevards Saint-Joseph et McConnell – Laramée prévue au printemps 2004.

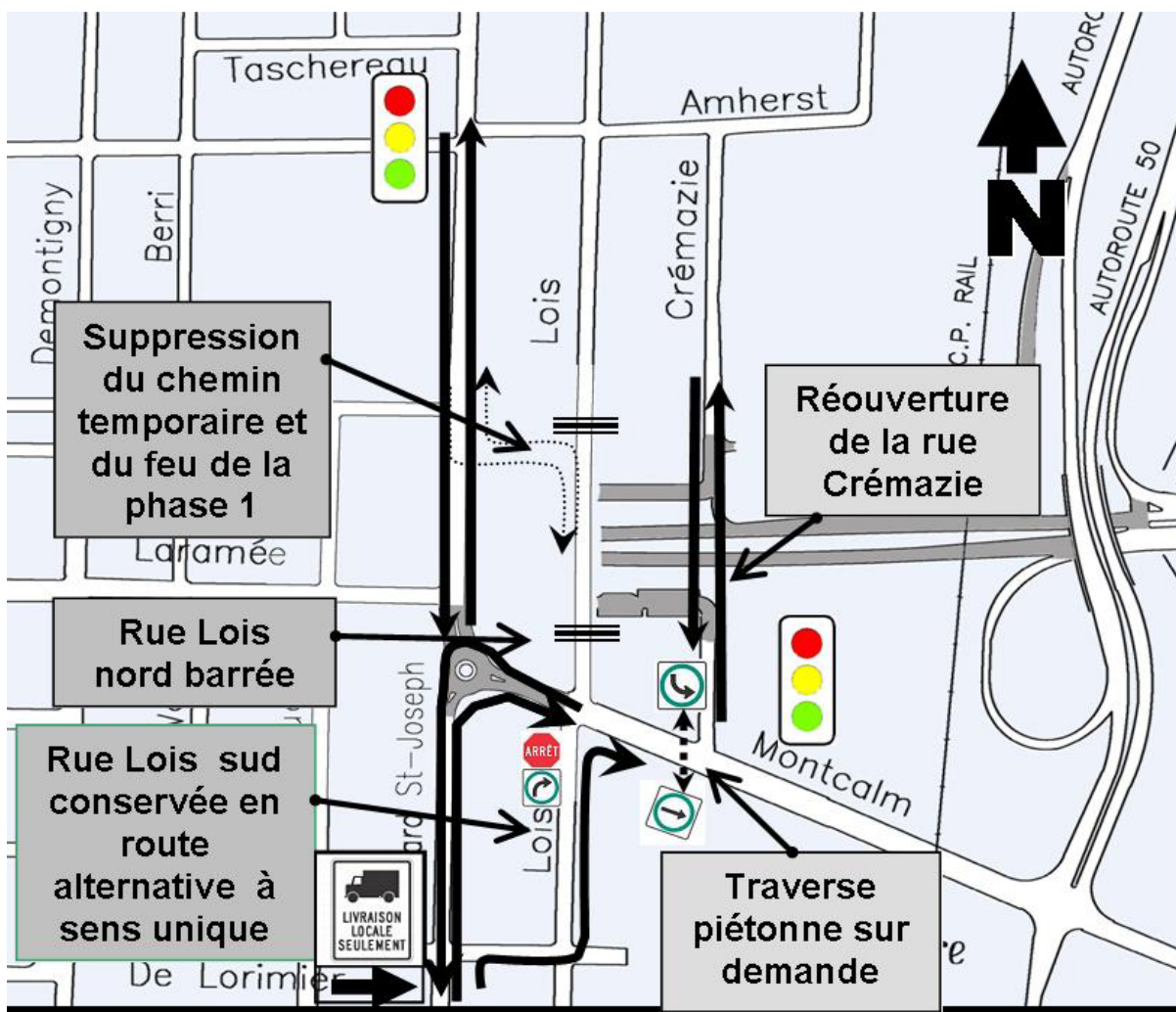
Pour ce faire, les mesures suivantes sont mises en place :

- 2 choix d'itinéraires pour la circulation automobile en provenance du boulevard St-Joseph sud vers la rue Montcalm sont proposés :
  - ⇒ Utilisation du giratoire Montcalm ou
  - ⇒ Utilisation du chemin de détour mis en place pendant la phase 1 par les rues De Lorimier et Lois, au sud de la rue Montcalm, avec mise en sens unique du sud vers le nord et obligation de tourner à droite sur Montcalm. Ce détour n'est pas autorisé aux camions en transit. Le feu temporaire de la phase 1 est supprimé à l'intersection rue Montcalm / rue Lois ;
- Pour accommoder les nouveaux occupants de l'édifice fédéral Place Montcalm phase 3 présentement en période d'aménagement, deux accès à double sens à la rue Montcalm sont proposés :
  - ⇒ par le boulevard St-Joseph depuis le giratoire Montcalm jusqu'à la rue Amherst ;
  - ⇒ par la rue Crémazie réouverte de manière temporaire à la circulation.

- Implantation d'un feu temporaire à l'intersection des rues Crémazie et Montcalm, avec traverse piétonnière sur demande de la rue Montcalm, positionnée à l'ouest de la rue Crémazie. Depuis la rue Crémazie, il y aura obligation de tourner à gauche sur Montcalm alors que la circulation sur la rue Montcalm se dirigeant vers l'est aura obligation de continuer tout – droit.
- La rue Lois est barrée au sud et au nord de l'emprise du Ministère des Transports
- Tous les circuits d'autobus reprennent leurs parcours normal.

Ces mesures sont valides seulement pour la période transitoire comprise entre l'ouverture du giratoire Montcalm fin novembre 2003 et le début des travaux de construction du giratoire St-Joseph au printemps 2004.

La figure suivante illustre le plan de circulation retenu.



**Direction de l'Outaouais**

170, rue de l'Hôtel-de-Ville, 5<sup>e</sup> étage  
 Gatineau (Québec) J8X 4C2  
 Téléphone : (819) 772-3849  
 Télécopieur : (819) 772-3338  
 Courriel : dto@mtq.gouv.qc.ca

**Centres de services****Campbell's Bay**

1488, route 148, C.P. 89  
 Campbell's Bay (Québec) J0X 1K0  
 Téléphone : (819) 648-7000  
 Télécopieur : (819) 648-7002

**Gatineau**

33, rue Jean-Proulx  
 Gatineau (Québec) J8Z 1X1  
 Téléphone : (819) 772-3847  
 Télécopieur : (819) 772-3339

**Maniwaki**

140, route 105  
 Maniwaki (Québec) J9E 3A9  
 Téléphone : (819) 449-6923  
 Télécopieur : (819) 449-5421

**Papineauville**

208, rue Henri-Bourassa, C.P. 70  
 Papineauville (Québec) J0V 1R0  
 Téléphone : (819) 427-6238  
 Télécopieur : (819) 427-8130

Le bulletin de Liaison est un bulletin d'information à l'intention des partenaires de la Direction de l'Outaouais.

Pour renseignement : Janine Boileau, SLPU  
 Agente d'information  
 (819) 772-3107, poste 298

Rédaction : Janine Boileau, SLPU

Graphisme : Manon Latreille, SP

Remerciements : Firme CIMA+,

Tecsult Inc.

et

Luc Adam  
 Agent d'information  
 SLPU  
 Direction de l'Abitibi-Témiscamingue-  
 Nord-du-Québec

**Le carrefour giratoire Montcalm**

*Trois autres carrefours giratoires seront construits sur le boulevard urbain McConnell-Laramée. Ils seront situés à l'intersection du boulevard Saint-Joseph, à l'intersection de la rue Demontigny,*

**Comparaison du taux de réduction des accidents aux intersections avec des carrefours giratoires**

Pays	Réduction des accidents « tout-type »	Réduction des accidents avec blessés
Australie	41-61 %	45-87 %
France		57-78 %
Allemagne	36 %	
Pays-Bas	47 %	
Royaume-		25-39 %
États-Unis	37 %	51 %

Source : *Round Abouts, an informational Guide*, U.S. Department of Transportation, Federal Highway Administration

**Vous pouvez consulter les pages Internet du site du MTQ relativement aux carrefours giratoires. Une simulation vous permettra de vous familiariser avec les manœuvres à effectuer dans un carrefour giratoire.**

<http://www.mtq.accp/fr/reseau/carrefours.asp>

<http://www.mtq.accp/fr/regions/outaouais/carrefour.asp>