



Transports
Canada

Transport
Canada

Canada

English

Contactez-
nous

Aide

Recherche

Site du Canada

Accueil

À notre sujet

Médias

Environnement Urgences

Aérien

Maritime

Ferroviaire

Routier

Dossiers clés

[Transport Canada](#) > [Sécurité routière](#) > [Statistiques sur les collisions de la route au Canada, 2005](#)



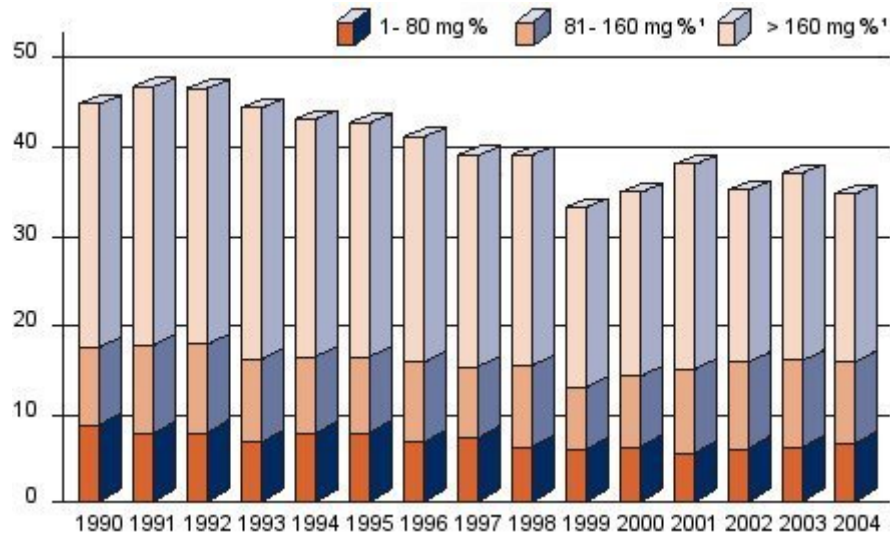
Statistiques sur les collisions de la route au Canada, 2005

**Statistiques des
collisions 2005 :**
Menu

[Statistiques et
rapports](#)
[Menu principal](#)

[Sécurité routière](#)
[Menu principal](#)

Pourcentage de conducteurs mortellement blessés, soumis à un test d'alcoolémie et ayant consommé de l'alcool (taux d'alcoolémie > 0 mg %*)



mg % : Taux exprimé sous forme de poids de l'alcool par rapport à un volume de sang donné - de milligrammes pour 100 millilitres de sang.

¹ Avant 2001, les catégories de taux d'alcoolémie étaient présentées comme suit : de 81-150 mg % et >150 mg %.

Nota : Les données de 2005 n'étaient pas disponibles au moment de la publication.

Source : La Fondation de recherches sur les blessures de la route.

« [Précédent :](#)
[Taux d'accidents
corporels](#)

[Suivant : »](#)
[Pourcentage de conducteurs et de
passagers décédés ou grièvement
blessés qui ne portaient pas la ceinture
de sécurité](#)

Dernière mise à jour : 2007-01-02 ▲

[Avis importants](#)

