

Info

CGER

Bulletin d'information

du Centre de gestion de l'équipement roulant

Volume 6 • Numéro 1 • Mai 2005

CHRONIQUE Info mécano

♦ Évitez à votre véhicule la fièvre du printemps!	2
Un autobus qui sauve des vies	2
Changements au sein du Service à la clientèle	3
Changements au sein du Service des opérations	3
À louer, clés en main	4
Suivi sur la programmation des achats	4



Découvrez nos nouveautés

NOUVELLE RUBRIQUE sur le site Internet du CGER!

Le CGER procède constamment à l'achat de véhicules et d'équipements afin de répondre aux besoins de sa clientèle. Malgré l'imposant inventaire de véhicules que le CGER possède, il arrive fréquemment que les besoins spécifiques de ses clients mènent à l'acquisition de nouveaux types de véhicules et d'équipements.

Afin de vous présenter des acquisitions novatrices ou des fabrications spécialisées du CGER, nous vous invitons à explorer la rubrique « **Découvrez nos nouveautés!** » sur notre site Internet. Cette rubrique, dont le contenu sera actualisé mensuellement, expose quelques-unes des nouvelles acquisitions du Centre dans une interface conviviale.

Le CGER vous encourage donc à découvrir ses nouveautés en jetant un coup d'œil à cette nouvelle rubrique dès maintenant!

<http://www.cger.mtq.gouv.qc.ca/>

Message à notre clientèle MTQ

[HTTP://WWW.INTRANET/](http://www.intranet/)

VISIBILITÉ DU CGER SUR LE SITE INTRANET DU MTQ

Plusieurs chefs de service et contremaîtres du Ministère ont mentionné qu'ils aimeraient accéder au site Internet du CGER en passant par l'accueil du site intranet du MTQ. Comme certains clients ont souvent à consulter le catalogue électronique de véhicules du CGER, il est maintenant possible d'accéder rapidement au site Internet du CGER à partir du nouveau lien inséré dans le menu de gauche sur la page d'accueil du site intranet du MTQ.

Bonne navigation!

Évitez à votre véhicule la fièvre du printemps!

Si vous êtes comme la majorité des conducteurs, vous accueillez probablement l'arrivée de la belle saison avec un grand enthousiasme. Par contre, même si c'en est fini du pare-brise givré, des portes coincées et du moteur qui refuse de démarrer, n'allez pas croire que le printemps est synonyme de laisser-aller! Tout comme il est essentiel de préparer son véhicule avant l'hiver, il importe de le revigorer avant l'été.

- ❑ Dans un premier temps, il est tout à fait indiqué de **faire inspecter le véhicule** par un professionnel à l'arrivée de la belle saison puisque la mécanique est bien souvent martyrisée pendant les longs mois d'hiver. Ainsi, si votre entretien régulier ne coïncide pas avec l'arrivée du printemps, il serait bon de prendre rendez-vous.
- ❑ En plus de nettoyer et de vérifier l'état des freins, votre mécanicien devrait effectuer une **vidange d'huile** et un **changement des filtres**. Notez qu'au printemps, tous les liquides gagnent à être vérifiés, y compris l'antigel. Un petit test sur ce dernier empêchera d'ailleurs votre liquide de refroidissement de bouillir en été... Une petite précaution fort utile lorsque le mercure atteindra les 30°C. Pensez-y!
- ❑ Enfin, dès la fonte des neiges, votre voiture pourra de nouveau enfiler ses **pneus d'été**. Si ce n'est pas déjà fait, prenez rendez-vous à votre atelier de mécanique dès aujourd'hui!

Par ailleurs, le CGER offre le Programme d'entretien préventif pour ses clients qui ont une location clés en main. Dans ce cas, c'est votre atelier qui se chargera de communiquer avec vous pour prendre rendez-vous. Quoi de mieux pour vous simplifier la vie!

Voilà, nul doute que grâce à ces bons soins, vous protégerez votre voiture de nombreux maux, y compris de la fièvre du printemps!

Source : « La mise au point du printemps », *La presse*, 14 avril 2003



Un AUTOBUS qui sauve des vies

par Cristel Morin

L'automne dernier, Héma-Québec signait une nouvelle entente avec le CGER, entente qui ne manquerait pas de lancer les deux organismes sur la voie de la nouveauté!

Après l'ouverture entre 2001 et 2003 des centres permanents de prélèvement du sang Globules dans les villes de Montréal et Québec, Héma-Québec innove encore avec la création d'une unité mobile de prélèvement, un concept Globule...sur roues! Et c'est au CGER qu'a été confiée la mission de réaliser ce défi.

Si le partenariat entre Héma-Québec et le CGER n'est pas une première, la réalisation d'une unité mobile d'une telle envergure en est certainement une. En effet, c'est à bord d'un autobus de 40 pieds dont l'intérieur a complètement été réaménagé que les donneurs pourront monter afin de faire leur don de sang. Le véhicule, en plus de transporter tout le matériel ainsi que le personnel nécessaire aux prélèvements, pourra donc accueillir cinq donneurs simultanément à son bord.

Si l'unité mobile impressionne par sa taille, son style unique joue aussi pour beaucoup. En effet, grâce au travail de M. Denis Dargis, M. René Lamarche, M. Jean-Guy Désilet et M. Marc Gervais, peintres à l'atelier de Shawinigan œuvrant sous la supervision de M. Gaston Veillette, l'imposant véhicule a littéralement été métamorphosé. Arborant fièrement les couleurs d'Héma-Québec sur toutes ses faces, nul doute que le véhicule ne passera pas inaperçu en sillonnant la province!



Changement au sein du Service à la clientèle

Depuis le 1^{er} avril 2005, à la suite du départ à la retraite de M. Pierre L'Heureux, **M. Claude Chavigny** s'est joint à l'équipe du Service à la clientèle.

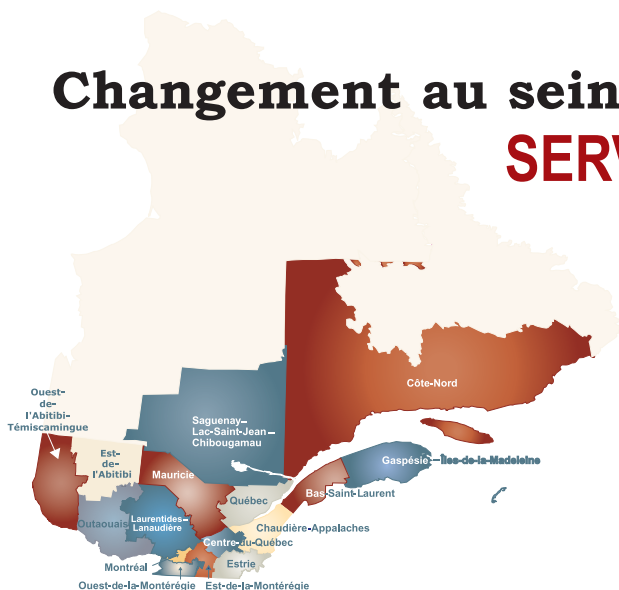
M. Chavigny, auparavant gestionnaire d'exploitation régionale pour la Zone de l'Estrie, partagera donc avec M. Louis Marcotte les dossiers du Secteur de Québec et de l'Est.



**Nouveau conseiller
Secteur de Québec et de l'Est**

M. Claude Chavigny

Changement au sein du SERVICE DES OPÉRATIONS



En raison des différents mouvements de personnel qui ont eu lieu au CGER récemment, voici un tableau listant chacune des zones et leur gestionnaire d'exploitation régionale (GER) respectif.

ZONE	GESTIONNAIRE
Bas-Saint-Laurent	Jacques Rioux
Centre-du-Québec	Richard Hott
Chaudière-Appalaches	Gilles Bédard
Côte-Nord	Jean-Luc Leblanc
Est-de-l'Abitibi	Ghislain Domingue
Est-de-la-Montérégie	Langis Dumont
Estrie	Michel Maurais
Gaspésie-Îles-de-la-Madeleine	Égide Whittom
Laurentides-Lanaudière	Gordon Breen
Mauricie	Richard Hott
Montréal	Jean Bégin
Ouest-de-l'Abitibi-Témiscamingue	Pierre Lessard
Ouest-de-la-Montérégie	Claude Pepin
Outaouais	Yves Doyon
Québec	Christian Paquet
Saguenay-Lac-Saint-Jean-Chibougamau	Laval Larouche



Nouvelle **ADRESSE**

Bureau de zone de l'Outaouais

33, rue Jean-Proulx
Gatineau (Québec) J8Z 1X1

Téléphone : (819) 772-3960
Télécopieur : (819) 772-3965



VÉHICULES LÉGERS

- . Berline compacte
- . Berline intermédiaire
- . Berline régulière
- . Familiale compacte
- . Véhicule nouvelle technologie
- . Berline régulière à usage policier
- . Fourgonnette pour passagers
- . Fourgonnette allongée pour passagers
- . Fourgonnette régulière pour passagers
- . Fourgonnette régulière, tronquée
- . Camionnette compacte, allongée, 4X2
- . Camionnette régulière, 4X2
- . Camionnette régulière, allongée, 4X2
- . Camionnette régulière, allongée, 4X4
- . Camionnette 4 portes, 4X2, 1 tonne
- . Camionnette utilitaire compacte, 4 portes



VÉHICULES LOURDS

- . Camion 6-roues à benne basculante
- . Camion 6-roues porteur, cabine régulière
- . Camion 6-roues porteur, 4 portes
- . Camion 10-roues à benne basculante
- . Camion 10-roues porteur, cabine régulière
- . Niveleuse
- . Chargeuse articulée sur pneus
- . Tracteur
- . Pelle hydraulique
- . Souffleuse sur tracteur
- . **Divers** : Rouleau automoteur, motoneige chenille simple, différents types de remorques et flèches de signalisation sur remorque, traceur de ligne dirigeable à la main, balai remorqué motorisé, panneau à message sur remorque et machine à joint.



ÉQUIPEMENTS

- . Benne épandeur
- . Épandeur fondant
- . Chasse-neige gauche, droit ou réversible
- . Aile chasse-neige gauche, droite ou réduite
- . Équipement de traçage
- . Gratte avant
- . Gratte arrière
- . Souffleuse amovible
- . Ramasseur de repères
- . Grue portée télescopique
- . Échelle télescopique
- . Balai
- . Éliminateur d'andain
- . Compresseur porté sur camion
- . Benne monocoque isolée
- . Dépose et ramasse cône
- . Écureur d'égouts - vide puisard

CINQ CAMIONS AUTOPOMPES sont présentement disponibles pour des locations clés en main. Ces véhicules sont munis d'une pompe 1050 GPM et d'un réservoir d'eau de 800 gallons.



Suivi sur la programmation des achats

À la fin de l'année 2004, les conseillers à la clientèle ont procédé à la programmation des achats en collaboration avec leurs clients. Tous les besoins ont été notés en ce qui a trait aux véhicules légers, et tous les bons de commande signés ont été traités afin de procéder aux acquisitions des véhicules. À l'heure actuelle, plusieurs véhicules ont déjà été livrés. Si vous vous interrogez quant à la date d'arrivée de votre véhicule, vous êtes invité à communiquer avec votre conseiller à la clientèle.



Le bulletin Info CGER est publié
par le Secteur des communications
1650, rue Louis-Jetté
Québec (Québec) G1S 2W3

Téléphone : (418) 643-5430
Télécopieur : (418) 528-5582
Courriel : cger@mtq.gouv.qc.ca
Site Internet : <http://www.cger.mtq.gouv.qc.ca>

Centre de gestion
de l'équipement
roulant

Québec