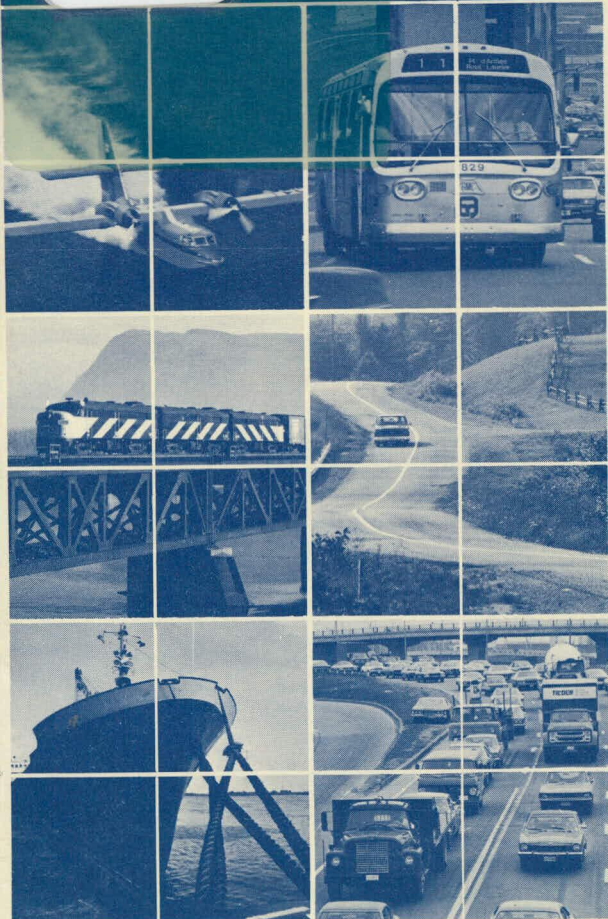


CANQ  
TR  
1228  
1978  
Broch.

# atouts Québec



**Transports**  
Québec

12846

# Transport aérien



CANQ  
TR  
1225  
1978  
Broch.

## Saviez-vous que . . .

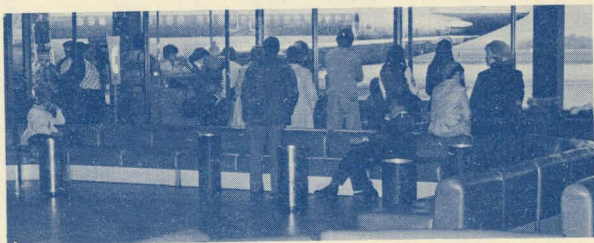
Dans le domaine aérien, on trouve à Montréal les sièges sociaux de deux organismes internationaux: l'OACI (Organisation de l'Aviation Civile Internationale) et l'IATA (International Air Transport Association), ainsi que le siège social d'importantes compagnies aériennes canadiennes comme Air Canada, Québécoir, Nordair?

Plus de 20,8% du trafic aérien canadien de passagers passe par le Québec, dont 20,9% sur les vols à horaires fixes et 18,6% sur les vols internationaux?

Environ 25% du trafic aérien québécois s'effectue à l'intérieur du Québec et 75% vers d'autres provinces ou d'autres pays?

Plus d'un million de passagers voyagent annuellement par air entre Montréal et Toronto et 117 000 entre Montréal et Québec?

On compte à l'intérieur du Québec, 18 itinéraires aériens fréquentés annuellement par plus de 10 000 passagers?



Parmi les aéroports avec tour de contrôle de Transports Canada, l'aéroport de Saint-Hubert se classait au premier rang des aéroports canadiens pour les mouvements totaux d'aéronefs en 1977, avec 282 421 mouvements?

## *Saviez-vous que . . .*

Parmi les cinquante principaux aéroports canadiens classés selon l'importance du trafic des passagers, le Québec en comptait 8 en 1977?

Parmi les cinquante principaux aéroports canadiens classés selon l'importance du volume des marchandises, le Québec en comptait 13, avec 25.9% du trafic total?

Par le nombre de passagers et la quantité de marchandise manipulée, les aéroports de Dorval et de Mirabel se situent au deuxième rang des aéroports canadiens avec plus de 7 millions de passagers et 120 millions de tonnes de fret par an?



L'aéroport Mirabel est le seul aéroport du Québec et de l'Ontario ouvert 24 heures par jour?

## *Saviez-vous que . . .*

28 compagnies aériennes régulières opèrent des vols sans escale vers 28 destinations internationales depuis l'aéroport de Mirabel?

L'étendue totale de la superficie d'ensemble à Mirabel est de 88 000 acres, soit 17 000 acres pour la zone opérationnelle et 71 000 acres de terrains périphériques?

Le Québec est desservi par deux compagnies aériennes de deuxième niveau: Nordair, qui avait un chiffre d'affaires de \$62 millions en 1977 et Québécoir avec un chiffre d'affaires de \$64 millions?

Nordair a transporté quelque 587 000 passagers en 1977, avec un taux de croissance moyen de 21%; Québécoir a transporté 855 000 passagers avec un taux de croissance de 22%?

Les opérations de nolisement de Nordair et Québécoir représentent 49% de leur chiffre d'affaires et que, dans ce domaine, le taux de croissance moyen par an a été de 26% pour Nordair et de 39,5% pour Québécoir entre 1970 et 1977?

Nordair procure de l'emploi à 860 personnes et Québécoir, à 955 personnes?

Nordair utilise 17 appareils pour ses opérations alors que 16 appareils composent la flotte de Québécoir?

En 1977, Nordair a transporté 14,7 millions de tonnes-milles de marchandises contre 7,3 millions de tonnes-milles par Québécoir et que, dans ce domaine, les taux de croissance moyens sont de 6,7% pour Nordair et de 30% pour Québécoir?

## *Saviez-vous que . . .*

Quatre compagnies aériennes desservent régulièrement une vingtaine de villages du Nord du Québec et les chantiers de l'Hydro-Québec à la Baie James? Ce sont les compagnies Air Inuit Limitée, Austin Airways Limited, Air Gava et Air Brazeau?



Les pistes les plus importantes dans le Nord du Québec, exception faite des infrastructures de l'Hydro-Québec à la Baie James, sont celles de Fort Chimo et de Poste-à-la-Baleine?

Tous les villages du Nord du Québec sont dotés de pistes de fortune utilisées notamment par des monomoteurs et des hélicoptères?

Les transporteurs aériens du Québec ont un chiffre d'affaires annuel de \$300 millions et fournissent de l'emploi à plus de 12 000 personnes auxquelles ils versent \$200 millions de salaires par an?

En 1977, les avions du Service aérien gouvernemental ont transporté 540 malades ou blessés de régions éloignées et isolées vers des centres hospitaliers?

## *Saviez-vous que . . .*



Le Service aérien gouvernemental dispose d'une flotte de 33 appareils, dont six hélicoptères et 21 avions-citernes?

Le Service aérien gouvernemental est l'un des mieux équipé en Amérique du Nord pour lutter contre les incendies de forêts?

Les appareils du Service aérien gouvernemental ont lutté contre 1 321 incendies de forêts en 1977 et ont déversé 52,4 millions de litres d'eau sur ces foyers d'incendie?

La participation des avions-citernes à la lutte contre les incendies de forêts en 1977 a contribué à faire baisser les pertes en boisés de 75% par rapport à 1976, bien que le nombre d'incendies fut de 32,6% plus élevé?



# Transport routier





## *Saviez-vous que . . .*

Le Québec, qui était très en retard sur l'Ontario pour le développement de ses grandes artères routières, a réussi à rattraper ce retard depuis 15 ans et son réseau routier se compare maintenant à celui de la province voisine?

Si on fait exclusion de la préparation des plans, des travaux de génie et de l'expropriation, c'est près de \$300 millions qui sont investis par le gouvernement du Québec pour la construction routière, chaque année?

Depuis quelques années, la priorité dans le développement du réseau routier a été mise sur le raccordement des capitales régionales et des centres commerciaux entre eux?

Des contrats de \$21 millions accordés annuellement par le ministère du Transport du Québec pour l'entretien des chemins d'hiver, profitent à 450 entreprises privées?

Le ministère des Transports investit chaque année plus de \$14 millions pour l'achat de 700 000 tonnes de sel et 12 000 tonnes de calcium pour l'entretien des chemins d'hiver?



## *Saviez-vous que . . .*

Les ingénieurs du ministère des Transports et des ingénieurs du secteur privé ont mis au point, il y a quelques années, un super camion destiné à l'entretien des routes et au transport hivernal et que ce camion est maintenant fabriqué au Québec et vendu partout en Amérique du Nord?

On peut entreposer 165 000 tonnes de fondants dans les 55 entrepôts construits par le ministère dans diverses régions?

Le réseau de télécommunication pour le service de l'entretien des routes comprend 1 450 unités mobiles dans le Québec?

L'équipement de déneigement de 63 000 kilomètres de routes nécessite un outillage de 4 500 véhicules, et qu'il faudrait prévoir une dépense de \$85 millions si on voulait remplacer la flotte du ministère?

Le ministère des Transports consacre annuellement environ \$250 millions à l'entretien du réseau routier?

Le ministère des Transports fait depuis quelque temps, l'expérience du recyclage du pavage existant en vue de réaliser une économie de ciment asphaltique et de pétrole?

On utilise une nouvelle technique dite de planage et de rabotage des chaussées de ciment pour leur redonner de l'adhérence et améliorer les qualités de roulement?

Quelque 1 400 municipalités reçoivent des subventions totales de \$22,5 millions pour l'entretien des chemins d'hiver?

On compte plus de 10 000 structures sur les routes du Québec?

## *Saviez-vous que . . .*

L'application d'un revêtement de zinc sur la partie métallique du pont Pierre-Laporte, actuellement en cours, éliminera la nécessité de repeindre le pont chaque année, pendant 25 à 30 ans. C'est la première fois que le procédé est utilisé sur une aussi grande surface au Québec, soit 23 225,6 mètres carrés?

Un nouveau type de clôture anti-éblouissante a été placée à titre expérimental le long du boulevard Décarie à Montréal?

Près de 3 millions de litres de peinture, blanche et jaune, sont nécessaires en une année pour la démarcation des routes?

Au Québec, des études d'impact sur l'environnement doivent se faire préalablement à tout projet de construction de routes ou de structures?

Tous les fabricants d'enrobage bitumineux seront équipés d'ici 1980, de dépoussiéreurs à sacs pour prévenir la pollution?

L'attention de plus en plus grande que le ministère des Transports accorde à l'environnement dans l'élaboration de ses projets, va peut-être modifier la géométrie des routes et leur site.

La construction de routes à voies divisées, l'élimination des points noirs et tous les autres éléments de sécurité introduits dans la construction routière, ont largement contribué à faire baisser le nombre d'accidents sur les routes?

# Transport en commun



## *Saviez-vous que . . .*

On compte 57 détenteurs de permis de transport urbain et 95 détenteurs de permis de transport interurbain au Québec?

Les cinq commissions de transport urbain établies au Québec desservent une population globale de 2 870 000 personnes et transportent annuellement plus de 340 millions de passagers?

Depuis le début du programme d'aide gouvernementale à l'achat d'autobus par les commissions de transport urbain, en décembre 1973, les commissions ont acheté 1 060 véhicules?

Depuis 1973, l'âge moyen des autobus des commissions de transport urbain, est passé de 10,9 ans à 8,4 ans?

Les commissions de transport urbain se sont regroupées pour commander d'ici quatre ans, 1 200 autobus et, ayant obtenu cet important contrat, la compagnie General Motors a centralisé sa production canadienne d'autobus au Québec où elle fabriquera plus de 700 véhicules par an?

En 1977, les dépenses des commissions de transport au Québec dépassaient \$245 millions?

En 1978-1979, le ministère des Transports du Québec versera \$116 millions en subventions aux commissions de transport urbain, comparative-ment à \$86 millions en 1977-1978?

# Saviez-vous que...

Les véhicules de la CTCUM parcourent annuellement 76,8 millions de km?

Des 915 000 personnes qui utilisent quotidiennement le transport en commun dans le territoire de la CTCUM, 258 000 ou 28% utilisent le métro?

Le réseau du métro de Montréal compte 38 km de tunnels et 76,2 km de voies?

Depuis septembre 1978, le métro de Montréal compte 48 stations?



## *Saviez-vous que . . .*

Les corporations municipales et intermunicipales de transport en commun desservent une population de 340 500 personnes, transportent annuellement plus de 8 millions de passagers et disposent d'une flotte de 86 véhicules?

Contrairement aux autres provinces canadiennes et à la majorité des États américains, le transport scolaire est entièrement assumé par le ministère des Transports au Québec?

Le ministère des Transports versera près de \$200 millions pour le transport scolaire en 1978-79?

Les quelque 1 200 transporteurs scolaires disposent de 9 500 véhicules pour transporter quotidiennement 730 000 élèves soit plus ou moins 80 voyages-élèves par véhicule?



# Transport maritime





## *Saviez-vous que . . .*

Dans le domaine portuaire, on manipule au Québec 36% de toutes les marchandises manipulées dans les ports du Canada, soit 110 000 000 de tonnes par an, ce qui place le Québec au premier rang des provinces canadiennes sur ce plan?

Le Québec se place au premier rang des provinces canadiennes pour la manipulation des containers dans ses ports, avec 23 millions de tonnes par an?

Dans les ports relevant de l'autorité des ports nationaux au Québec on manipule 73 millions de tonnes de marchandises par an, par rapport à 134 millions de tonnes dans l'ensemble du pays, soit 54.5% du total des ports nationaux, 52% du trafic international, 60% du trafic intérieur, 57% du trafic de vrac et 31.5% du trafic de marchandises diverses?

Chaque tonne de marchandises générales non containerisée manipulée dans le port de Montréal a un impact économique de \$44.72; les containers rapportent par tonne \$20.96, le vrac solide \$5.20 et le vrac liquide \$2.15?

L'impact économique annuel direct et indirect, du port de Montréal, est évalué à \$261 millions avec la création des 17 860 emplois; au port de Québec, l'impact économique annuel s'établit à \$85 millions et à 4 825 emplois?

# Saviez-vous que . . .



Plus un navire remonte le Saint-Laurent avant de décharger sa cargaison, plus c'est économique pour l'armateur et le destinataire?

Les ports du Québec sont plus économiques que ceux de New York et de Saint-Jean au Nouveau-Brunswick pour les trafics de l'Atlantique nord?

Le Québec possède plus de 700 aménagements portuaires, quais, débarcadères et autres structures?

Contrairement à la Voie maritime du Saint-Laurent qui ferme ses portes durant la saison froide, les ports du Québec restent ouverts à la circulation maritime 12 mois par an?

Le port de Sept-Îles est le deuxième en importance au Canada pour la quantité de marchandise manipulée?

Les chantiers navals de Sorel et de Lauzon sont les plus importants de la côte est canadienne; ceux de Sorel étant considérés comme les plus modernes et les plus avant-gardistes au Canada?

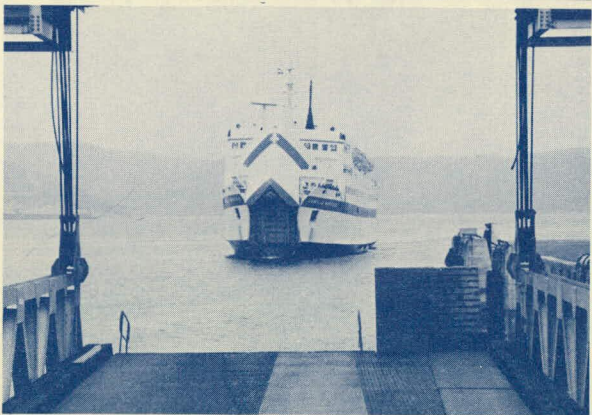
## *Saviez-vous que . . .*

On compte trente services de traversiers au Québec dont cinq avec des points situés en Ontario, un à Terre-Neuve, un au Nouveau-Brunswick et un à l'Île du Prince-Édouard?

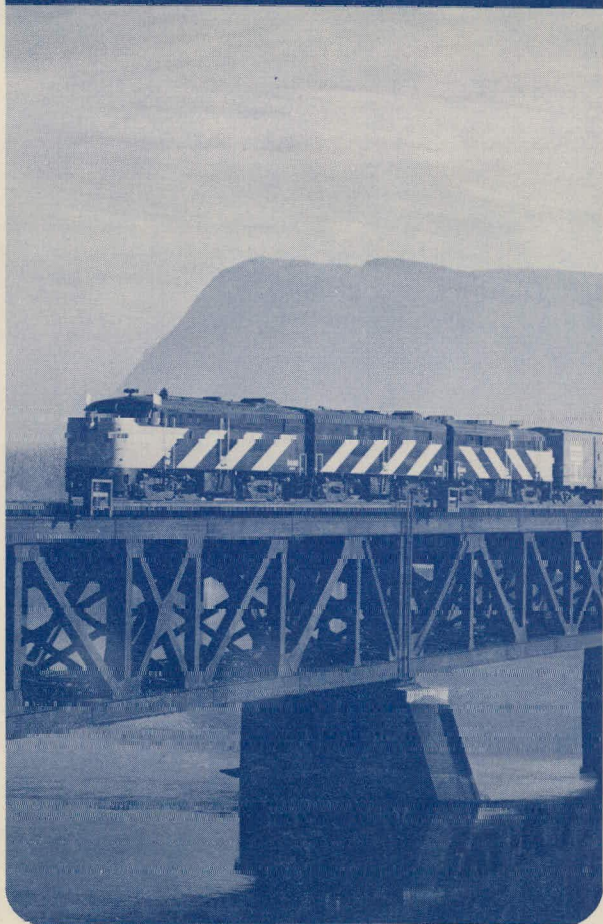
Les services de traversiers du Québec mettent un total de 36 navires ou bacs à la disposition du public voyageur?

La Société des traversiers du Québec administre quatre traverses qui transportent annuellement 2 325 000 passagers et plus de 920 000 véhicules?

Le Québec est la seule province dotée d'un traversier brise-glace, le Camille-Marcoux?



# Transport ferroviario



## *Saviez-vous que . . .*

Le Québec est sillonné par un réseau ferroviaire totalisant 8 688,6 km de premières voies principales?

En plus du CN et du CP, on trouve une douzaine d'autres compagnies de chemin de fer au Québec, dont plusieurs, d'envergure régionale ou locale, sont exploitées en vertu de la Loi des chemins de fer du Québec?

Le réseau ferroviaire du Québec ne représente que 12% du réseau canadien, contre 23% pour l'Ontario et 44% pour les trois provinces des Prairies?

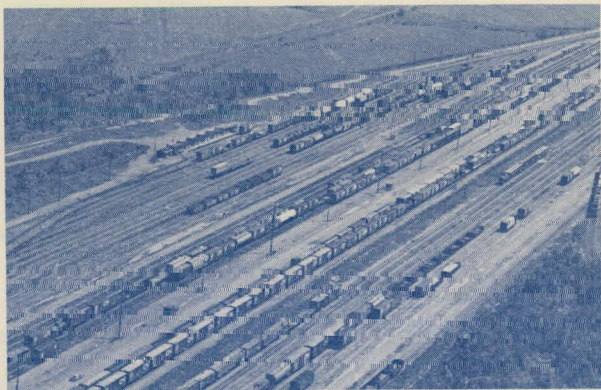
Montréal constitue un des trois principaux noeuds du réseau ferroviaire canadien avec Toronto et Winnipeg?

Le rail pénètre profondément le Moyen Nord québécois, soit par des embranchements du réseau pour atteindre Matagami et Chibougamau, soit par des lignes isolées construites par des compagnies minières pour atteindre les gisements de fer de Gagnon, Fire Lake, Mont Wright, Schefferville et Lac Allard?

Depuis le début de l'année 1978, une partie du réseau ferroviaire de la Côte Nord est reliée au réseau nord-américain grâce à un traversier-rail qui fait le lien entre Baie-Comeau et Matane?



## *Saviez-vous que . . .*



Selon Statistique Canada, les chargements de marchandises aux gares du Québec ont atteint 45 millions de tonnes et les déchargements 67 millions de tonnes en 1975?

Près de 6 millions de tonnes de marchandises ont traversé par rail la frontière entre le Québec et les États-Unis en 1975, soit 2,8 millions de tonnes d'importation et 4,9 millions de tonnes d'exportation?

Montréal est le «port d'attache» des trains transcontinentaux de l'Ouest (vers Vancouver) et de l'Est (vers Halifax et Saint-Jean, Nouveau-Brunswick)?

Le corridor Québec/Montréal/Ottawa/Toronto/Windsor, connaît la plus haute densité de trafic voyageurs sur rail au Canada avec, notamment, 7 aller-retour par jour entre Montréal et Toronto?

La liaison Montréal-Québec doit connaître des améliorations majeures au cours des prochaines années avec la mise en service des trains LRC (légers, rapides, confortables) qui seront fabriqués à Montréal?

## *Saviez-vous que . . .*

Montréal est, avec Toronto, une des deux seules villes canadiennes dotées de services de trains de banlieue?

C'est à Montréal que se situent les sièges sociaux du CN, du CP et de VIA Rail Canada?

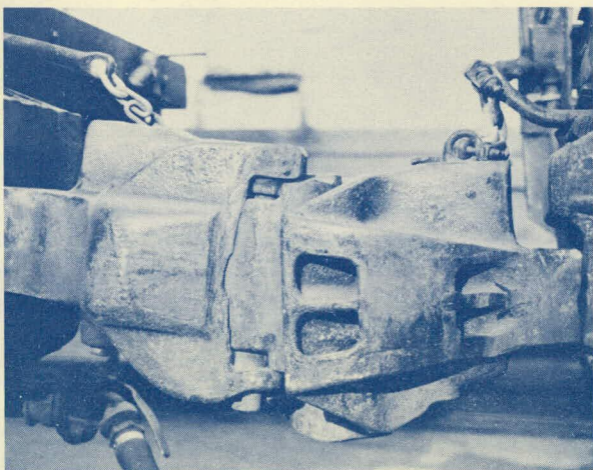
Les compagnies de chemin de fer procurent de l'emploi à près de 30 000 personnes au Québec?

Le Québec compte plusieurs entreprises de fabrication de matériel ferroviaire tant pour le marché canadien que pour l'exportation?

On peut charger jusqu'à 105 tonnes de marchandises en vrac dans un wagon moderne?

Un seul train suffit à transporter 15 000 tonnes de minerai de fer?

Un train de banlieue peut transporter jusqu'à 12 000 voyageurs?



MINISTÈRE DES TRANSPORTS  
CENTRE DE DOCUMENTATION  
700, BOUL. RENÉ-LÉVESQUE EST,  
21<sup>e</sup> ÉTAGE  
QUÉBEC (QUÉBEC) - CANADA  
G1R 5H1

MINISTÈRE DES TRANSPORTS



QTR A 179 862

Réalisation: Direction des communications  
Graphisme: Raymond Bergeron

MT-7811-6