

ETUDE ENVIRONNEMENTALE ET CHOIX
DE TRACE : AUTOROUTE 73 SUD ET
ROUTE 173

ANNEXE : CARTES ET PHOTOGRAPHIES

CANQ
TR
GE
CA
272
Ann.

359511

ANNEXE

CDN/Q
TR
GE
CA
DT2
Ann.

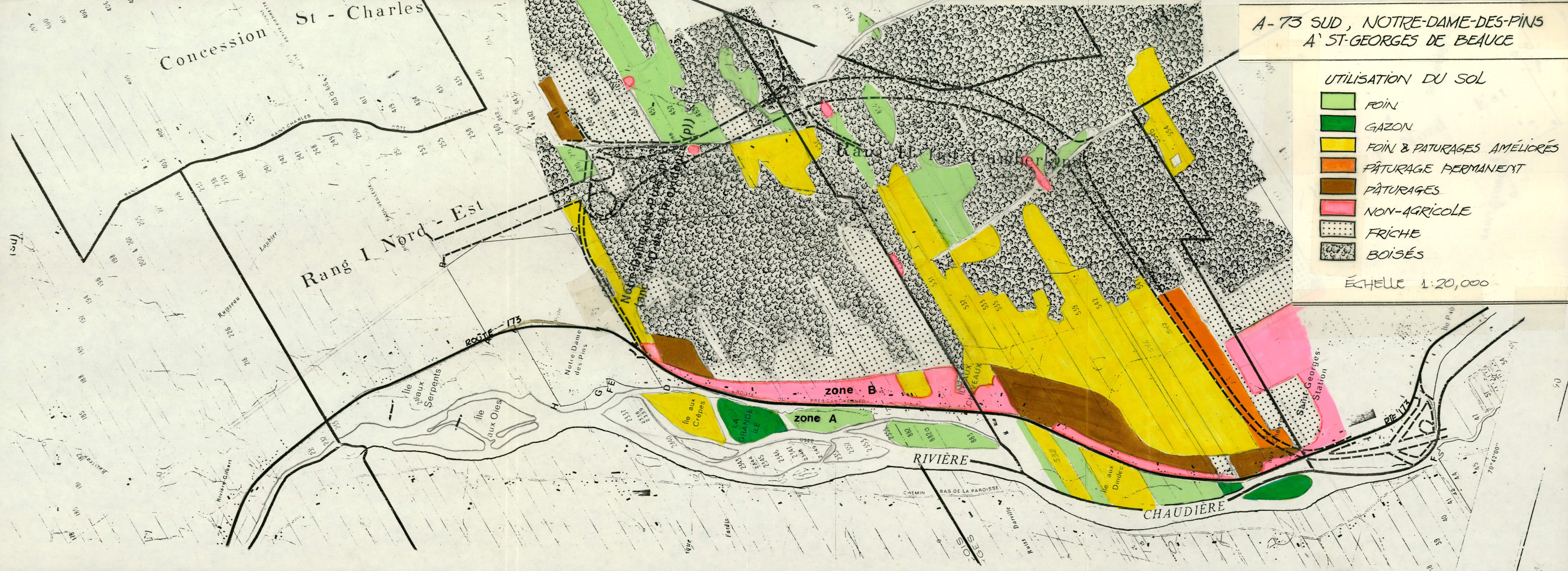
Ministère des Transports
Centre de documentation
200, Dorchester Sud
3e étage
Québec (Québec)
G1K 5Z1

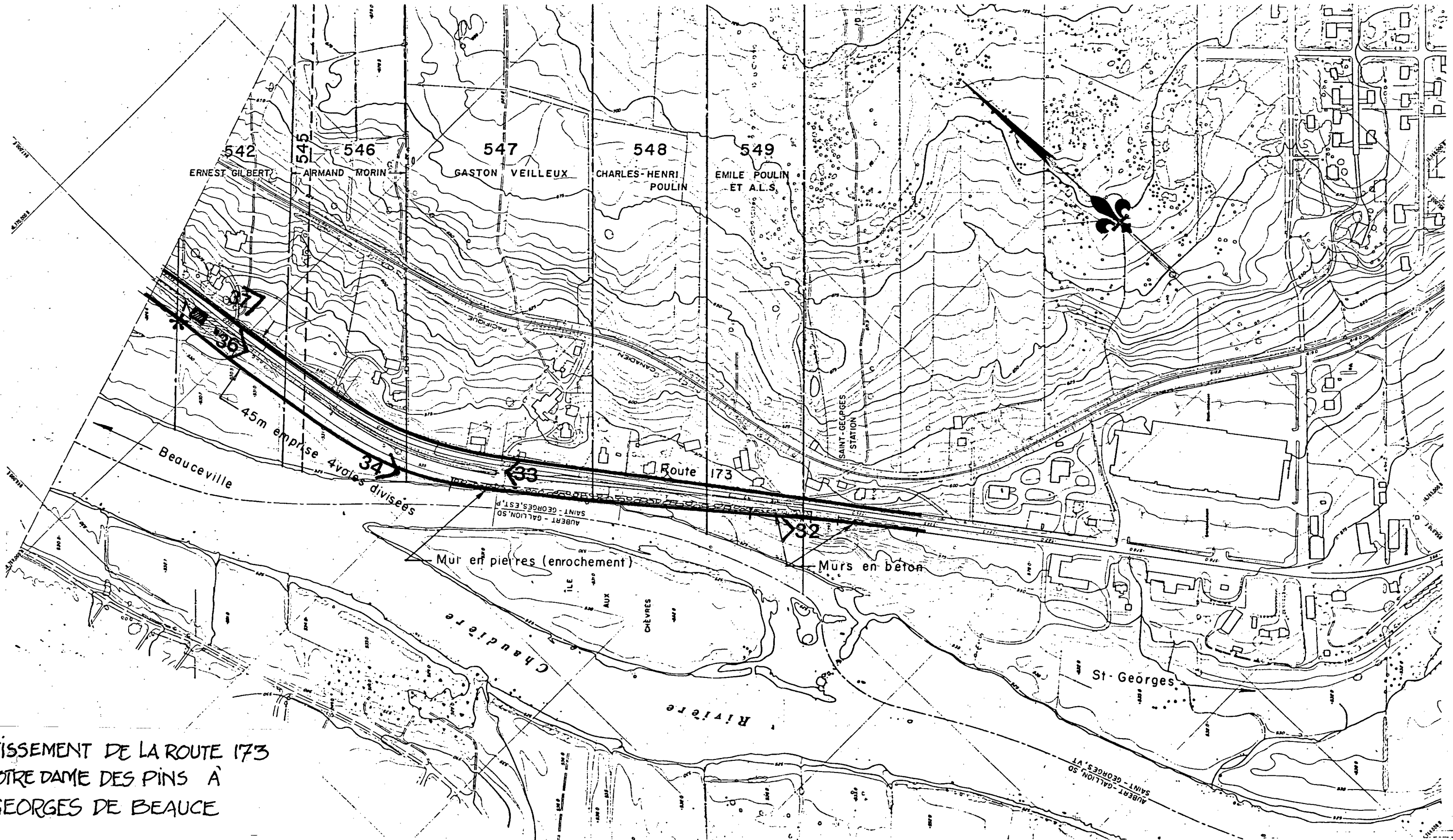
A-73 SUD, NOTRE-DAME-DES-PINS
A' ST-GEORGES DE BEAUCE

UTILISATION DU SOL

- FOIN
- GAZON
- FOIN & PATURAGES AMÉLIORÉS
- PÂTURAGE PERMANENT
- PÂTURAGES
- NON-AGRICOLE
- FRICHE
- BOISÉS

ÉCHELLE 1:20,000





ÉLARGISSEMENT DE LA ROUTE 173
 DE NOTRE DAME DES PINS À
 ST-GEORGES DE BEUCE

EXPROPRIATION *0
 LOCALISATION DES PHOTOS <0

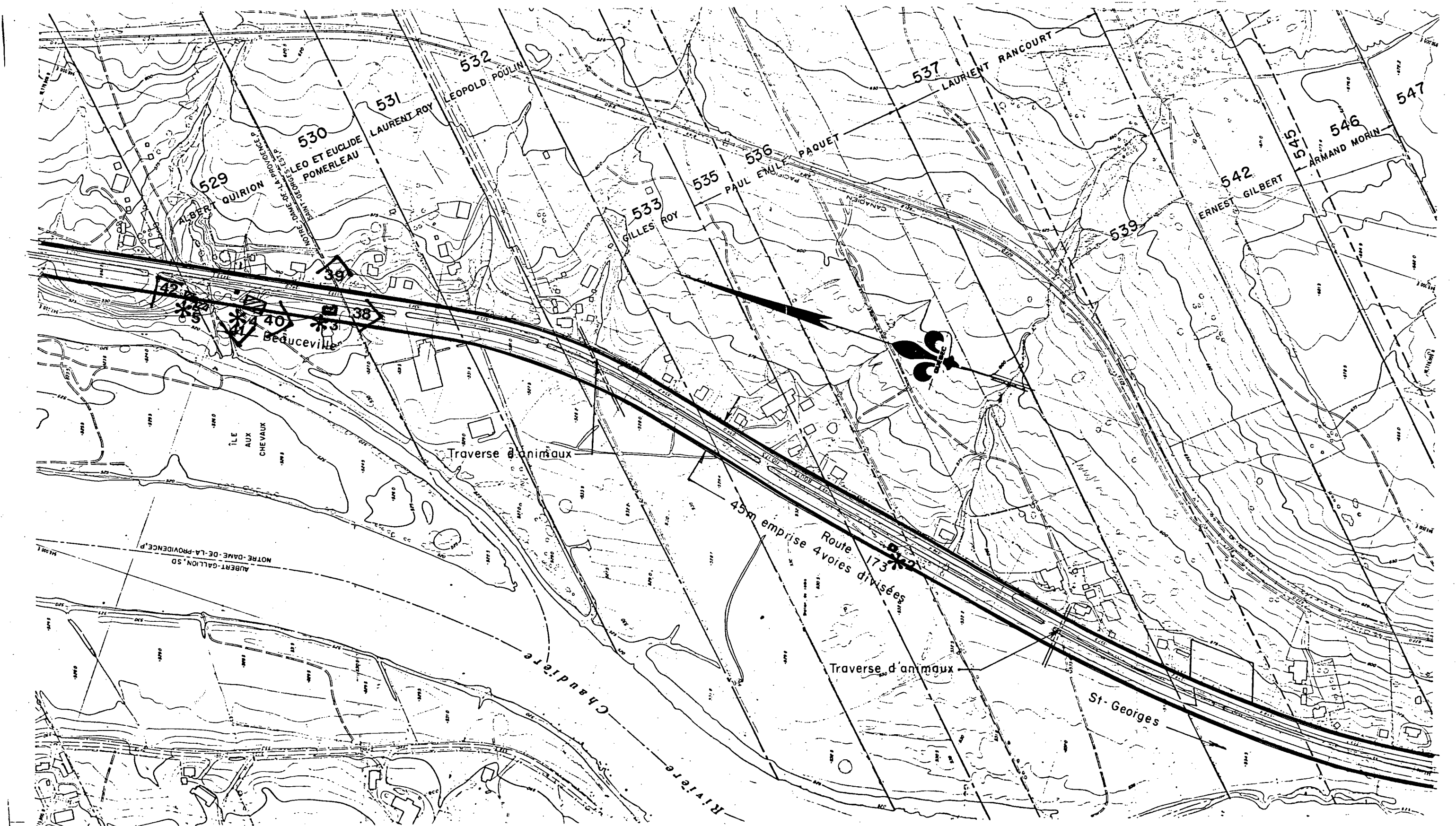
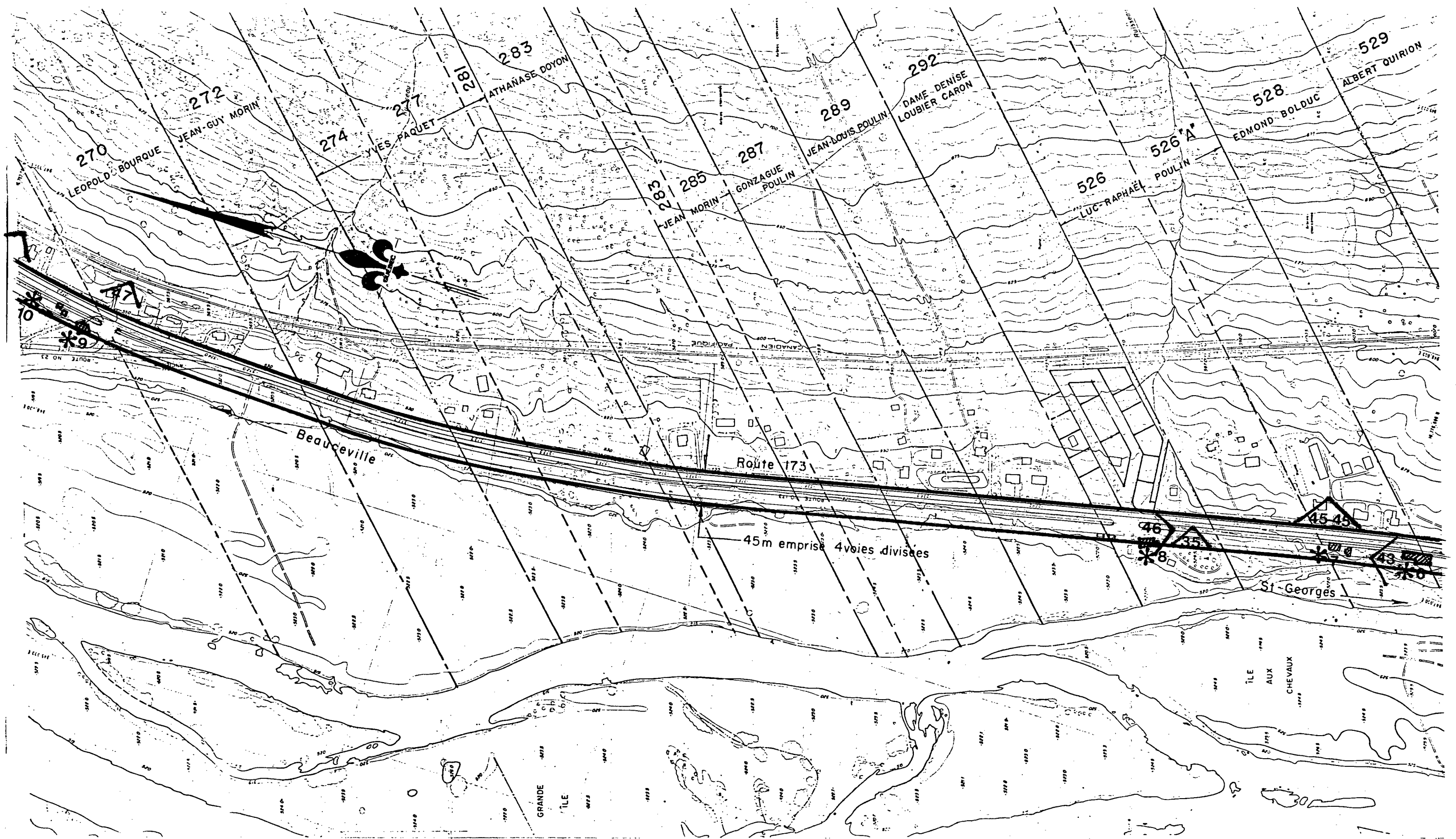
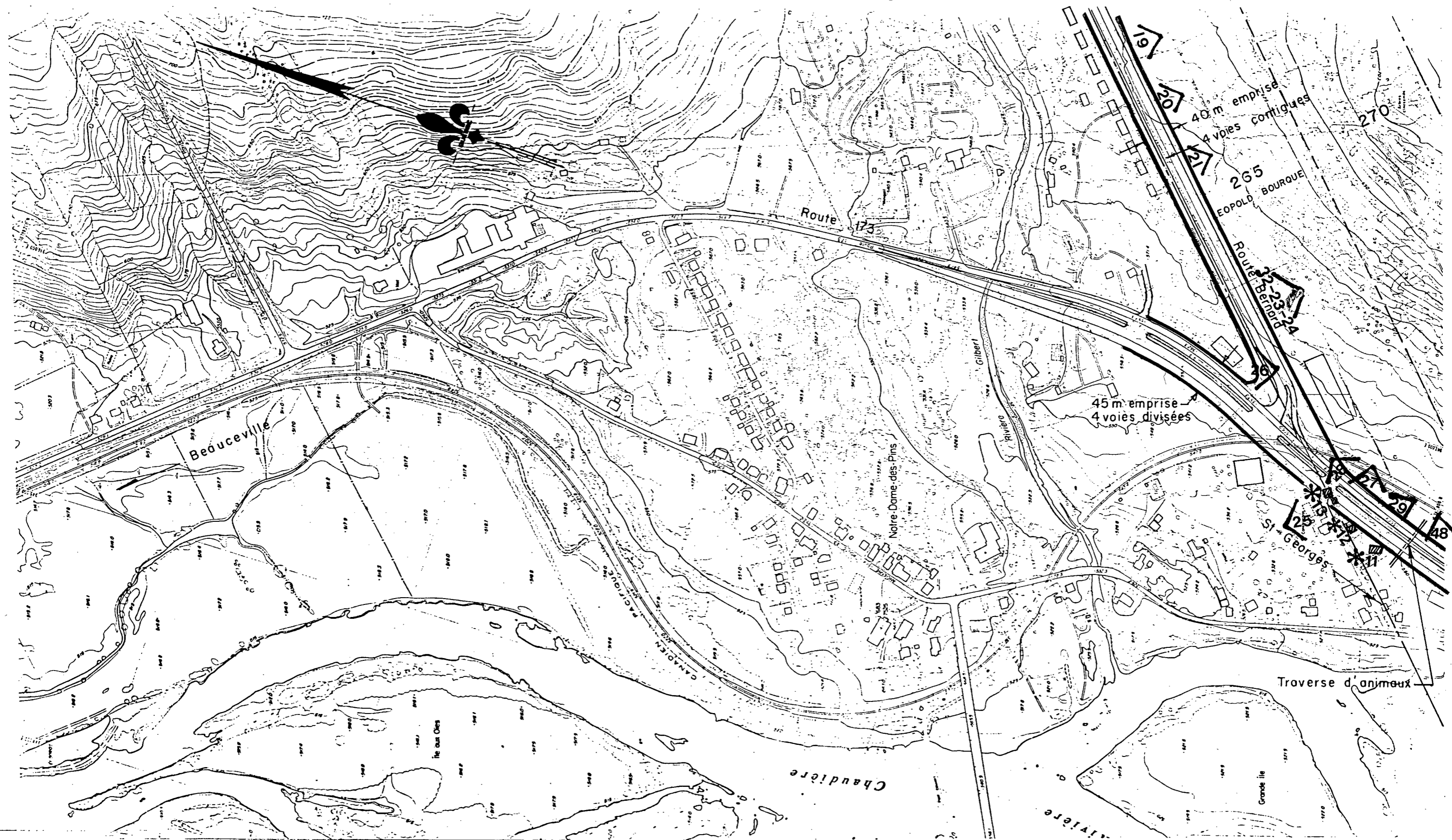


PLANCHE 2





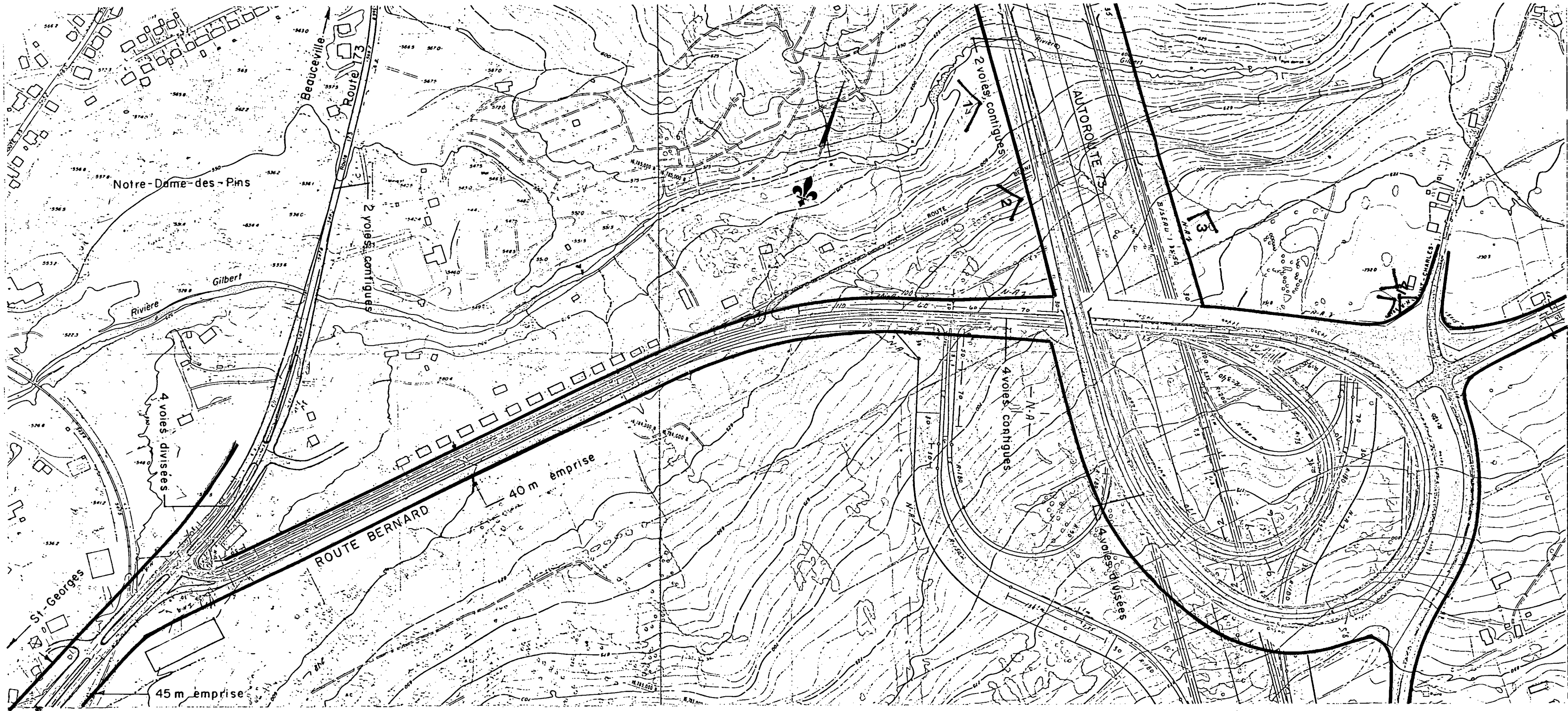


PLANCHE 5



ANNEXE I

MOSAIQUE PHOTOS AERIENNES DE
L'ECHANGEUR DE LA 10^e RUE -
BEAUCEVILLE

LEGENDE

— LIMITES d'EMPRISE

A ERABLIÈRE

ECHELLE 1/15000^e



ANNEXE II
MOSAIQUE PHOTOS-AERIENNES DE
L'ECHANGEUR XAVIER-POULIN

LÉGENDE
— limites de l'emprise
▭ parcelles agricoles
(cultures - érablière)
ECHELLE 1/15000^e



⚡ (approx.)

PARCELLE B

DEFENS
DE JETER L'
ORDURE

ANNEXE III

PHOTOS DES CHAMPS DE LA PARCELLE A

PHOTO 1: Rivière Gilbert, site prévu pour la construction du pont (chaussée ouest). Un remblai important sera effectué à cet endroit.





PHOTO 1: Rivière Gilbert, site prévu pour la construction du pont (chaussée ouest). Un remblai important sera effectué à cet endroit.



PHOTO 2: Milieu affecté par l'autoroute et la traversée de la rivière Gilbert.

PHOTO 3: Traversée de la rivière Gilbert.
A l'avant-plan, une section de
la route Bernard qui sera abandon-
née dans le cas des 2 options.





PHOTO 4: Chemin St-Charles. A droite, éventuel emplacement de l'échangeur. Vue vers l'ouest. La partie centrale formée si l'option de l'échangeur à trompette est acceptée (pour le cas où on arrête à Notre-Dame-des-Pins le projet de l'autoroute 73).



PHOTOS 5 & 6: Milieu traversé par l'auto-
route au nord de Saint-Georges



PHOTO 7: Chemin du 2^e Rang, vers le sud-est. L'emprise sera élargie dans ce secteur afin de donner accès à l'autoroute.



PHOTO 8: Chemin du 2^e Rang, vers le sud. Deux résidences situées dans l'emprise de l'autoroute.



PHOTO 9: Chemin du 2^e Rang, vers le sud-ouest.

PHOTO 10: Chemin du 2^e Rang, vers le nord-est. Passage de l'autoroute près d'une carrière (à gauche).



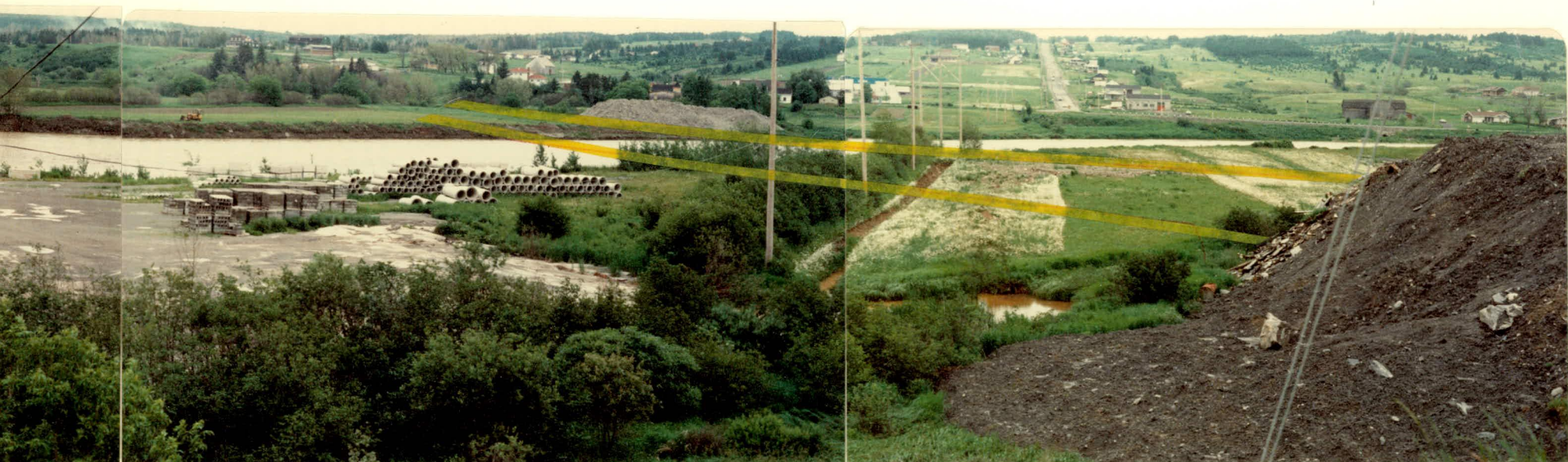


PHOTO 11: Traversée de la rivière Chaudière. Cette partie de la plaine de débordement sera également perturbée par les travaux de raccordement de l'autoroute à la route 173, et par la construction du pont reliant l'autoroute à Saint-Georges ouest.

PHOTO 12: Plaine de débordement de la
rivière Chaudière à l'entrée de
Saint-Georges.





PHOTO 13: Plaine de débordement à l'entrée de Saint-Georges. A l'extrême gauche, on distingue Saint-Georges ouest ainsi que l'embouchure de la rivière Famine. Cette plaine de débordement constituerait le site de l'échangeur de l'autoroute 73 avec la route 173.

PHOTO 14: Approches du pont au-dessus de la rivière Chaudière.





PHOTO 15: Remise expropriée suite au raccordement avec Saint-Georges ouest.

PHOTO 16: A l'entrée de Saint-Georges, remblais déjà existants dans une partie de la plaine de débordement. En haut, à droite, quelques bâtiments qui seraient expropriés par le passage de l'autoroute.





PHOTO 16a: Maison expropriée par le passage de l'autoroute.



PHOTO 17: Chemin St-Charles, vers le nord-est. Maison située dans les limites de l'emprise de l'autoroute à l'endroit où cette dernière traverse le chemin St-Charles.

18
PHOTO 18: Emplacement futur de l'échangeur à la route Bernard pour relier l'autoroute à Notre-Dame-des-Pins et la 173 (vue vers le sud).





PHOTOS 19 & 20: Route Bernard, vers le chemin St-Charles. Quelques résidences privées du nouveau développement le long de la route.





PHOTOS 21 & 22: Route Bernard, vers le chemin St-Charles. Les terres agricoles à droite seront surtout affectées.





PHOTO 23: Route Bernard, vers le nord.
Récents développements à l'est de
Notre-Dame-des-Pins.



PHOTO 24: Route Bernard, vers le nord. Vue
de la route 173 (vers Beauceville)

PHOTO 25: Alignement prévu de la route 173
près de l'intersection avec la voie
ferrée.





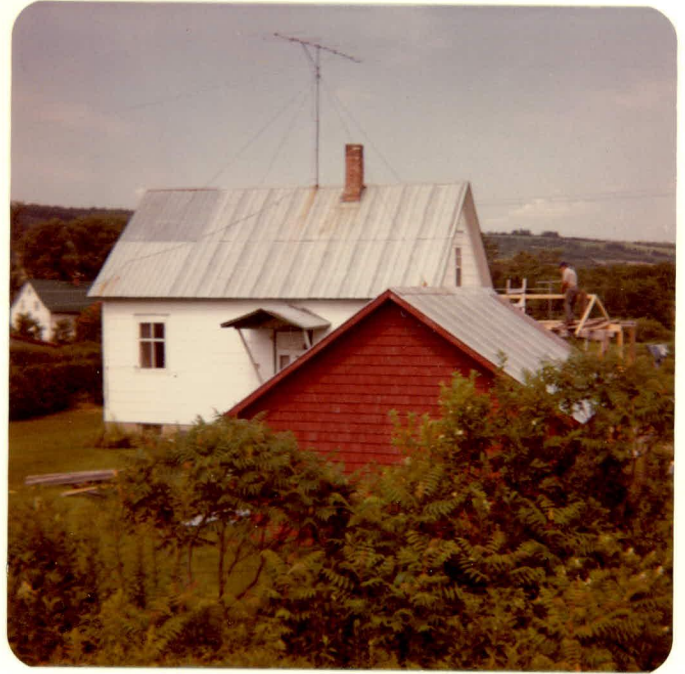
PHOTOS 26 & 27: Route Bernard, vers le chemin St-Charles.





PHOTOS 28 & 29: Route 173, contournement de Notre-Dame-des-Pins, ensemble immobilier affecté par le réaménagement.





PHOTOS 30 & 31: Maison et grange expropriées par l'élargissement de la route 173.





PHOTO 32: Route 173, vers Notre-Dame-des-Pins. A l'avant-plan, à gauche, on installerait des murs en béton.



PHOTO 33: Route 173, vers Saint-Georges. A droite, la zone où seraient installés les murs de protection des berges.



PHOTO 34: Route 173, vers Notre-Dame-des-Pins. Fin des murs de soutènement.

PHOTO 35: Route 173. Terrain de camping près de la rivière Chaudière. Le tiers du terrain sera nécessaire à l'élargissement de la route.





PHOTO 36: Route 173, vers Notre-Dame-des-Pins. Commerce d'antiquités. Ce commerce serait exproprié suite à l'élargissement de la route.



PHOTO 37: Commerce d'antiquités.



PHOTOS 38 & 39: Route 173, vers Notre-Dame-des-Pins, résidence expropriée.





PHOTO 40: Route 173, vers Notre-Dame-des-Pins. A gauche, vieille grange expropriée.



PHOTO 41: Route 173, vers Notre-Dame-des-Pins, résidence expropriée.



PHOTO 42: Route 173, vers Notre-Dame-des-Pins, résidence expropriée.



PHOTO 43: Pâtisserie expropriée par le réaménagement de la route 173.



PHOTOS 44 & 45: Route 173. Boutique (cordonnerie) expropriée.





PHOTO 46: Route 173. Maison expropriée à l'entrée du camping.



PHOTO 47: Route 173, contournement de Notre-Dame-des-Pins. Maison et remises expropriées (vue nord-ouest).



PHOTO 48: Route 173, contournement de Notre-Dame-des-Pins; 2 bâtiments expropriés (vue sud-ouest).



MINISTÈRE DES TRANSPORTS



QTR A 066 385