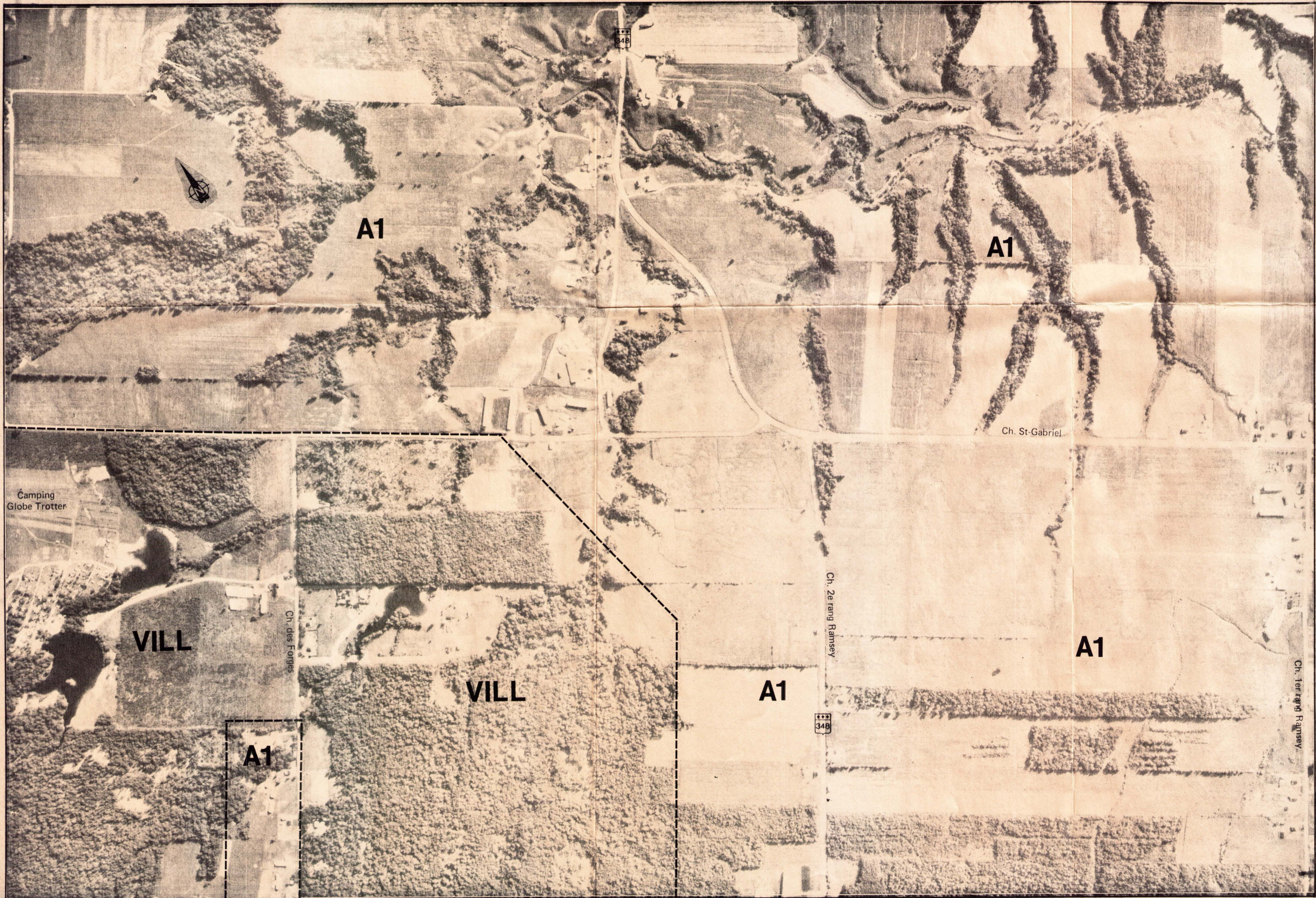


PROJET  
**ÉTUDE D'IMPACT  
 SUR L'ENVIRONNEMENT**  
 RECONSTRUCTION  
 DU PONT DE LA  
 RIVIÈRE BAYONNE  
 ET DE SES APPROCHES  
 (ROUTE 348)

TITRE  
**MILIEU HUMAIN**

- LÉGENDE
- ZONAGE MUNICIPAL
- A1 Zone agricole
  - VILL Zone de villégiature



GMTRA  
 CAIRO  
 TR  
 GE  
 CA  
 446  
 1988

0.05 0 0.05 0.1 0.15 0.2km

Gouvernement du Québec  
 Ministère des Transports  
 Service de l'Environnement

**SOMER**  
 SOCIÉTÉ MULTIDISCIPLINAIRE D'ÉTUDES  
 ET DE RECHERCHES DE MONTRÉAL INC.  
 1134 ouest, rue Ste-Catherine, Montréal, Québec H3B 1H4