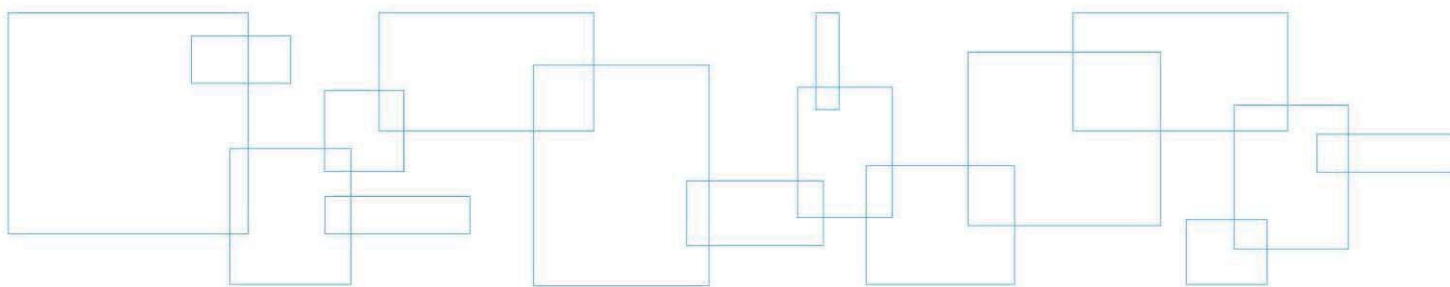
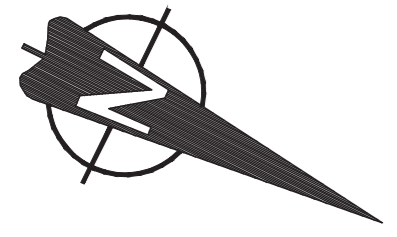


**Annexe A**  
**Vues en plan des**  
**voies rapides et des**  
**bretelles d'accès –**  
**secteur de**  
**l'intersection A-**  
**19/A-640 (ch.31+000**  
**à 32+735)**



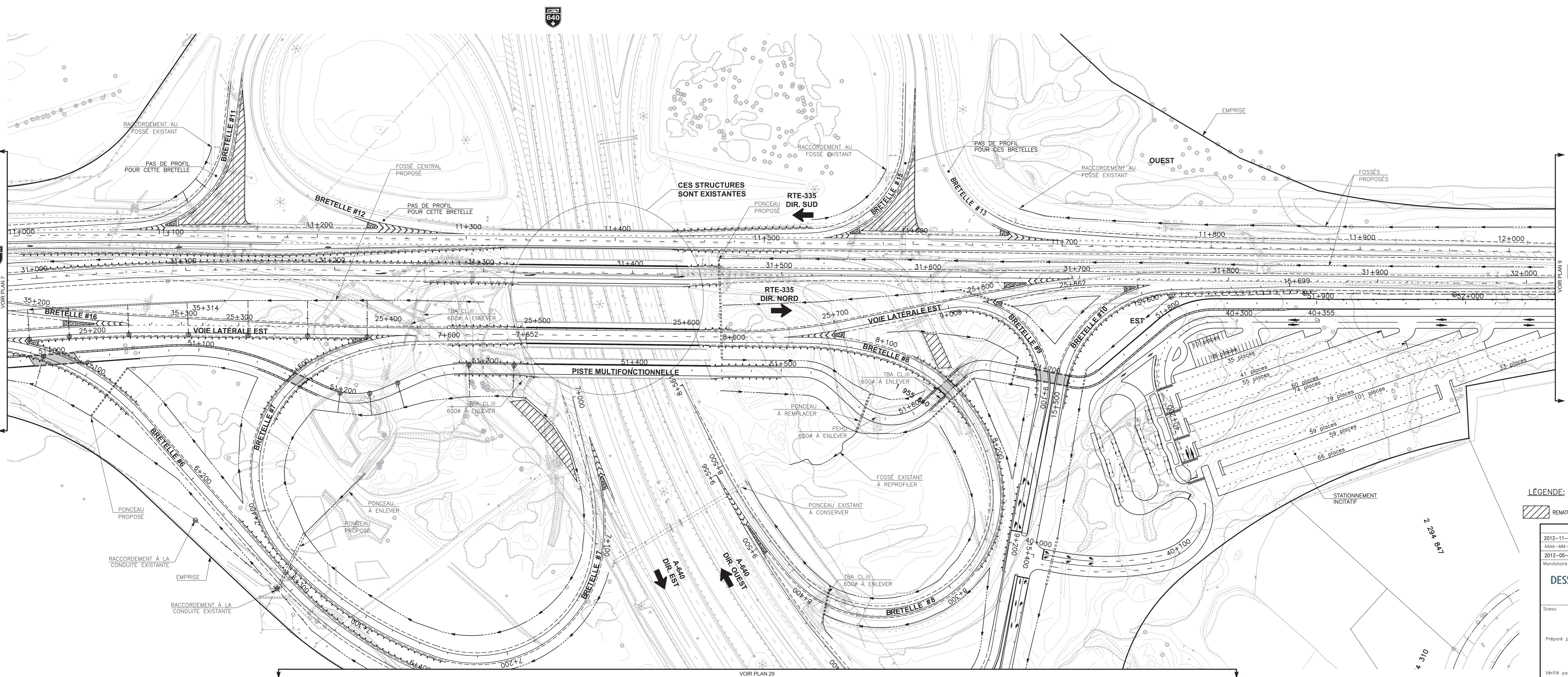




**NOTES:**

LE RELEVÉ TOPOGRAPHIQUE PROVIENT DU M.T.O. ET DATE DU PRINTEMPS 2009. EN SEPTEMBRE 2011 DESSAU A RÉALISÉ UN RELEVÉ SUPPLÉMENTAIRE DU COLLECTEUR QUI PASSE SOUS LE BOUL. ADOLPHE CHAPLEAU.

PROJET PRÉPARÉ SELON LE SYSTÈME DE COORDONNÉES PLANES DU QUÉBEC (SCOPQ - NAD 83) FUSÉAU 8 ET DU NIVEAU DE RÉFÉRENCE DU SERVICE DE GÉODÉSIE DU MINISTÈRE DE L'ÉNERGIE ET DES RESSOURCES DU QUÉBEC.



**LÉGENDE:**

RENAUTURALISATION DE LA CHAUSSEE EXISTANTE.

2012-11-05	AVANT-PROJET PRÉLIMINAIRE	P.G.
AAAA-MM-JJ	Modifications (nature)	Par
2012-05-11	Date d'émission du plan	

Mandatitaire:  
**DESSAU** 1000 boul. Saint-Martin O. - Brossard  
**AECOM** Laval (Québec) H7E 2H4 - Téléphone: 514 881-8212 - Télécopieur: 400 668-8232

Scieur:  
 Préparé par: John Kocan, techn. princ.

Vérifié par: Pierre Gagnon, ing.

Équipe technique:  
 Drainage: Géométrie  
 Kala Boutekiejret, ing. John Kocan, techn. Princ.  
 Sylvain Lehoullier, ing. François Piquet, techn.  
 Simon Héroult, techn. Vincent Lamquin-Éthier, techn.  
 Bekkacem Meziani, dess.

**Transports Québec**

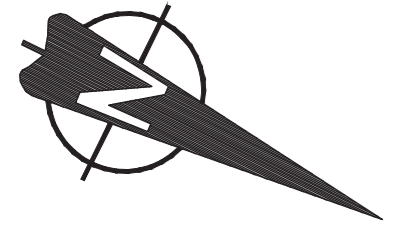
Unité administrative:  
 Direction Générale des Territoires  
 Direction de Laval - Mille-Îles  
 Service des Projets

Titre:  
 VUE EN PLAN  
 VOIES RAPIDES CH. 31+000 @ 32+000,  
 VOIE LATÉRALE EST ET BRETELLES

Échelles:  
 horizontale: 1:1000 0 10 20 50m

Numéro de plan:  
 CH-8401-154-07-0158 8/84

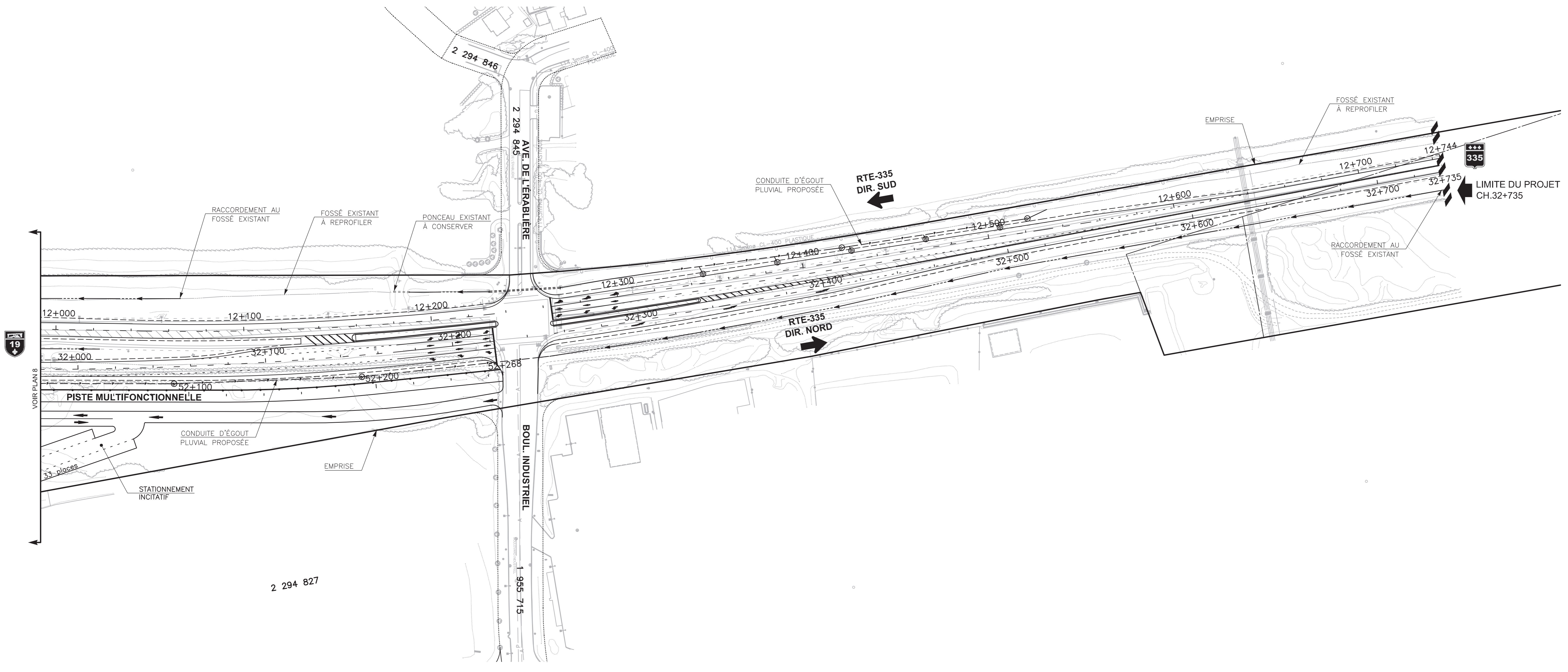




NOTES:

LE RELEVÉ TOPOGRAPHIQUE PROVIENT DU M.T.O. ET DATE DU PRINTEMPS 2009. EN SEPTEMBRE 2011 DESSAU A RÉALISÉ UN RELEVÉ SUPPLÉMENTAIRE DU COLLECTEUR QUI PASSE SOUS LE BOUL. ADOLPHE CHAPLEAU.

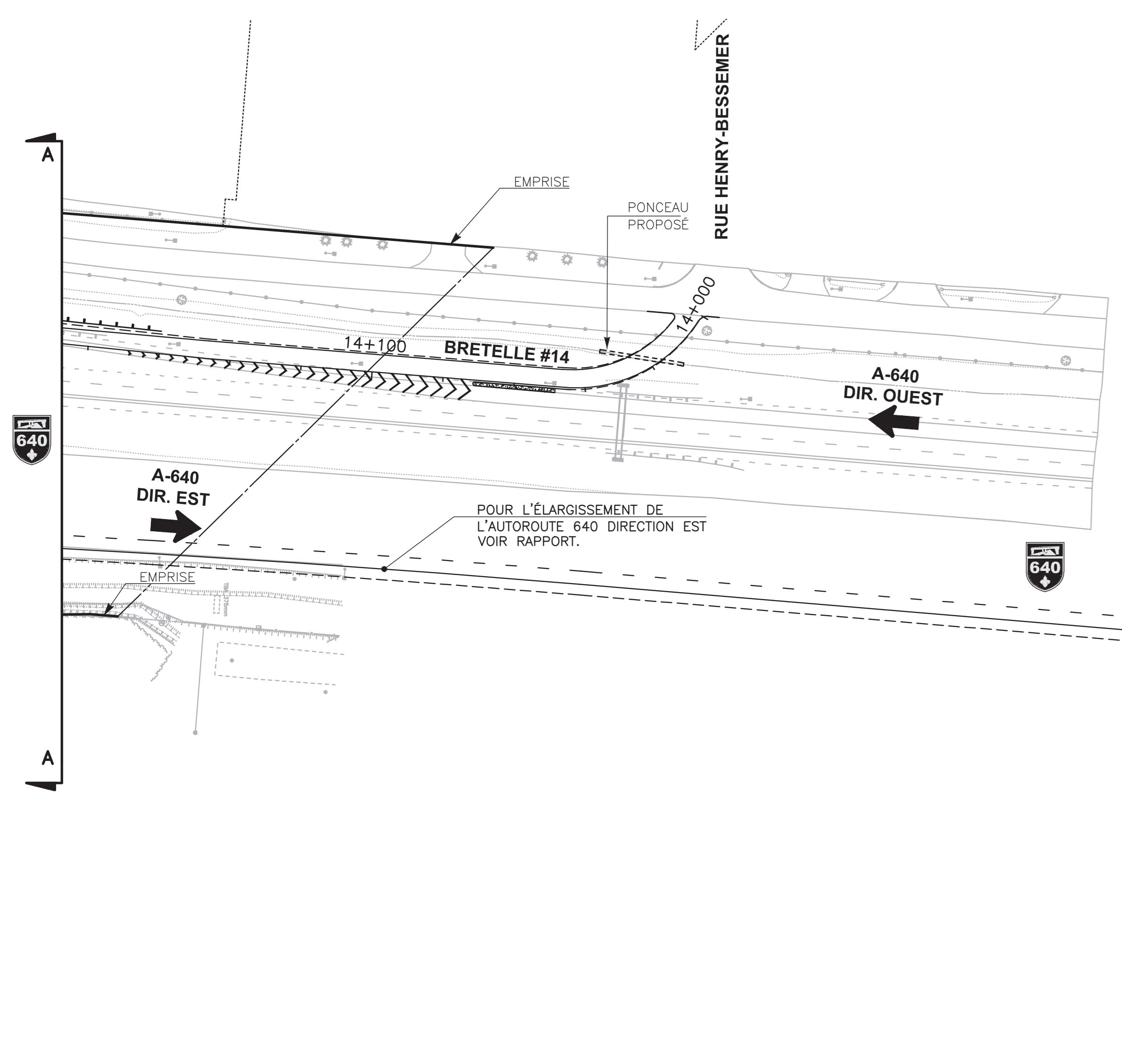
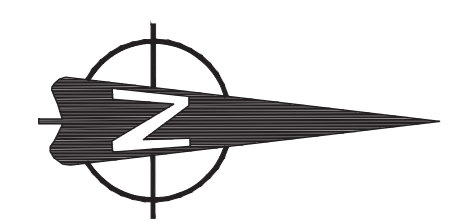
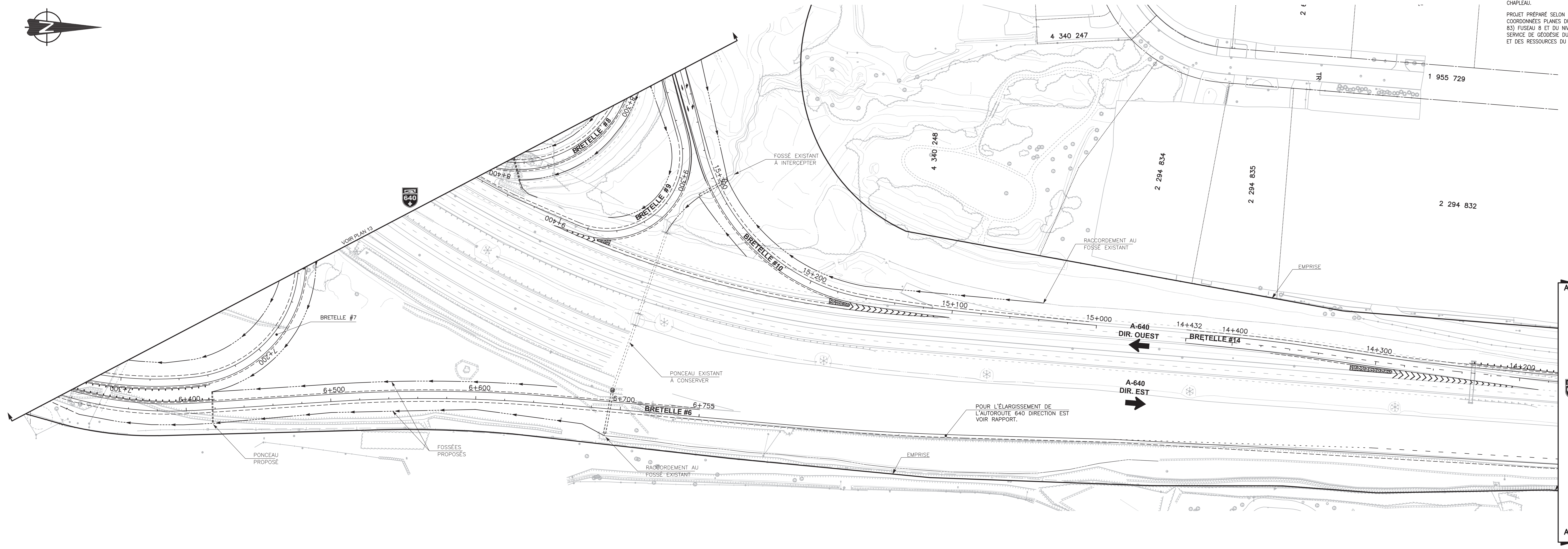
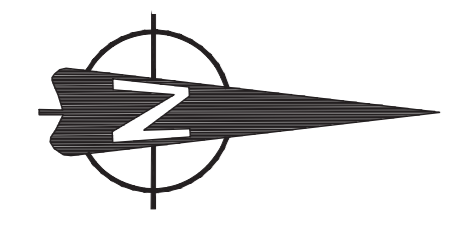
PROJET PRÉPARÉ SELON LE SYSTÈME DE COORDONNÉES PLANES DU QUÉBEC (SCOPQ - NAD 83) FUSEAU 8 ET DU NIVEAU DE RÉFÉRENCE DU SERVICE DE GÉODÉSIE DU MINISTÈRE DE L'ÉNERGIE ET DES RESSOURCES DU QUÉBEC.



2012-11-05	AVANT-PROJET PRÉLIMINAIRE	P.G.
AAAA-MM-JJ	Modifications (nature)	Par
2012-05-11	Date d'émission du plan	
Mandataire		
Sciau		
Préparé par: John Kocan, techn. princ.		
Vérifié par: Pierre Gagnon, ing.		
Équipe technique Drainage Géométrie Kéla Boučekajret, ing. John Kocan, techn. Princ. Sylvain Lehoullier, ing. François Paquet, techn. Simon Héroult, techn. Vincent Laroquin-Éthier, techn. Belkacem Meziani, dess.		
<b>Transports Québec</b>		
Unité administrative		
Direction Générale des Territoires Direction de Laval - Mille-Îles Service des Projets		
Titre		
VUE EN PLAN VOIES RAPIDES CH. 32+000 @ 32+735		
Échelles		
horizontale 1:1000 0 10 20 50m		
Numéro de plan		
CH-8401-154-07-0158		9
Identification de regroupement		



**NOTES:**  
 LE RELEVÉ TOPOGRAPHIQUE PROVIENT DU M.T.O. ET DATE DU PRINTEMPS 2009. EN SEPTEMBRE 2011 DESSAU A RÉALISÉ UN RELEVÉ SUPPLÉMENTAIRE DU COLLECTEUR QUI PASSE SOUS LE BOUL. ADOLPHE CHAPLEAU.  
 PROJET PRÉPARÉ SELON LE SYSTÈME DE COORDONNÉES PLANES DU QUÉBEC (SCOPQ - NAD 83) FUSEAU 8 ET DU NIVEAU DE RÉFÉRENCE DU SERVICE DE GÉODÉSIE DU MINISTÈRE DE L'ÉNERGIE ET DES RESSOURCES DU QUÉBEC.



2012-11-05	AVANT-PROJET PRÉLIMINAIRE	P.G.
AAAA-MM-JJ	Modifications (nature)	Par
2012-05-11	Date d'émission du plan	
Mandataire		
1000, boul. René-Martin O. - Brossard Laval (Québec) H7E 2E4 Téléphone: 514 381 1312 Télécopieur: 450 888 8232		
Scieur		
Préparé par: John Kocan, techn. princ.		
Vérifié par: Pierre Gagnon, ing.		
Équipe technique: Drainage, Géométrie Kéla Boučeková, ing., John Kocan, techn. princ., Sylvain Lehoullier, ing., François Piquet, techn., Simon Héroult, techn., Vincent Laramain-Éthier, techn., Bekkacem Meziani, dess.		
Unité administrative		
Direction Générale des Territoires Direction de Laval - Mille-Îles Service des Projets		
Titre		
VUE EN PLAN BRETELLES		
Échelles		
horizontale 1:1000 0 10 20 50m		
Numéro de plan		29
CH-8401-154-07-0158		64
Identification de regroupement		

