

ÉTUDES ET
RECHERCHES
EN TRANSPORTS



L'ÉVOLUTION DE LA CONSOMMATION DE CARBURANT DES AUTOMOBILES UTILISÉES À DES FINS PERSONNELLES AU QUÉBEC (1979-1984)

RODRIQUE DESCHÊNES
HÉLÈNE POULIN



SOCIO-ÉCONOMIE
DES TRANSPORTS

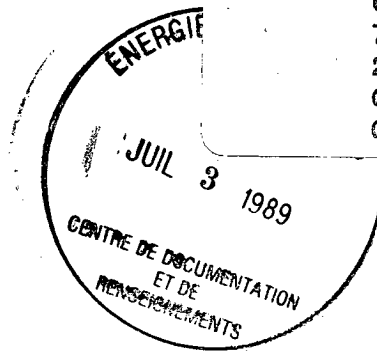
CANQ
TR
BSM
RE
117

Québec 

171149

L'ÉVOLUTION DE LA CONSOMMATION DE CARBURANT DES
AUTOMOBILES UTILISÉES À DES FINS PERSONNELLES
· AU QUÉBEC (1979-1984)

MINISTÈRE DES TRANSPORTS
CENTRE DE DOCUMENTATION
700, BOUL. RENÉ-LÉVESQUE EST,
21^e ÉTAGE
QUÉBEC (QUÉBEC) - CANADA
G1R 5H1

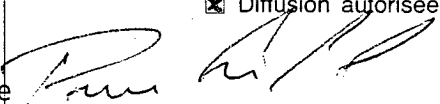


Don-Cen-Mar
CANQ
TR
BSM
RE
117

STANFORD UNIVERSITY
LIBRARY
370 LATHAM STREET
STANFORD, CALIF. 94305
U.S.A.

Dépôt légal, 2^e trimestre 1987
Bibliothèque nationale du Québec
ISBN : 2-550-17671-5



Titre et sous-titre du rapport <u>L'évolution de la consommation de carburant des automobiles utilisées à des fins personnelles au Québec (1979-1984)</u>				N° du rapport Transports Québec RTQ-87-06				
				Rapport d'étape	<input type="checkbox"/>	An	Mois	Jour
				Rapport final	<input checked="" type="checkbox"/>			
Auteur(s) du rapport <u>Rodrigue Deschênes</u> <u>Hélène Poulin</u>				N° du contrat				
				Date du début d'étude	Date de fin d'étude			
				Coût de l'étude				
Étude ou recherche réalisée par (nom et adresse de l'organisme) <u>Service de la statistique 700 boul. Saint-Cyrille Québec QC G1R 5H1</u>				Étude ou recherche financée par (nom et adresse de l'organisme) <u>Ministère des Transports Direction de la recherche 700 boul. Saint-Cyrille Québec QC</u>				
But de l'étude, recherche et renseignements supplémentaires Le but de l'étude est de faire le point sur la consommation de carburant des automobiles utilisées à des fins personnelles au Québec et de dégager quelques éléments qui caractérisent son évolution.								
Résumé du rapport L'analyse de la consommation de carburant des voitures particulières montre, pour la période 1979-1984, une baisse continue de cette consommation, tandis que le prix moyen du carburant augmente. En outre, le nombre de véhicules est stable pour la même période, et la distance moyenne par voiture se maintient pour l'ensemble des véhicules. Le taux pondéré de consommation (litres/100 kilomètres) diminue, ce qui laisse croire que les automobiles de modèle récent sont plus efficaces sur le plan énergétique. De plus, le rôle joué par l'effet saisonnier n'est pas aussi important qu'on aurait pu le penser. L'explication de près de 90% de la quantité totale de carburant consommé provient du poids et de la distance. Pour ce qui est du taux de consommation de carburant, 75% des variations s'expliquent par quatre variables: le poids, la distance, l'âge et le nombre de cylindres. En somme, une certaine stabilité se dégage de l'évolution de la consommation de carburant par les voitures particulières au Québec entre 1979-1984. Il est à noter que la situation québécoise ne diffère pas significativement de celle de l'Ontario ou de l'ensemble canadien.								
Nbre de pages	Nbre de photos	Nbre de figures	Nbre de tableaux	Nbre de références bibliographiques	Langue du document	Autre (spécifier)		
					<input checked="" type="checkbox"/> Français <input type="checkbox"/> Anglais			
Mots-clés <u>consommation de carburant, voitures particulières, prix moyen du carburant, taux pondéré de consommation (litres/100 km), modèles récents, effet saisonnier, poids du véhicule, distance parcourue, âge du véhicule, nombre de cylindres</u>				Autorisation de diffusion <input checked="" type="checkbox"/> Diffusion autorisée <input type="checkbox"/> Diffusion interdite				
				Signature du directeur général 		Date		

<u>TABLE DES MATIÈRES</u>	Pages
LISTE DES TABLEAUX	iii
LISTE DES GRAPHIQUES	vii
1.0 <u>INTRODUCTION</u>	1
2.0 <u>RÉSULTATS TRIMESTRIELS DE STATISTIQUE CANADA</u>	2
2.1 Nombre de voitures	2
2.2 Distance parcourue	3
2.3 Quantité de carburant consommé	3
2.4 Prix moyen payé par litre selon le genre de carburant	6
2.5 Distance moyenne par voiture (kilomètres/voiture)	8
2.6 Taux pondéré de consommation (litres/100 km)	8
2.7 Consommation de carburant par voiture (litres/voiture)	11
3.0 <u>DEUX MODÈLES D'EXPLICATION DE L'ÉVOLUTION DE LA CONSOMMATION DE CARBURANT</u>	15
3.1 Quantité totale de carburant consommé	15
3.2 Taux de consommation de carburant	16
4.0 <u>CONCLUSION</u>	18
5.0 <u>NOTES</u>	21

LISTE DES TABLEAUX

	Pages
Tableau 1-A : Nombre de voitures ('000) (1979-1984)	23
Tableau 1-B : Nombre de voitures ('000) regroupé par saison (1979-1984)	24
Tableau 1-C : Nombre annuel de voitures ('000) pour 4 trimestres consécutifs (1979-1984)	25
Tableau 2-A : Distance parcourue ('000 000 km) (1979-1984)	26
Tableau 2-B : Distance parcourue ('000 000 km) regroupée par saison (1979-1984)	27
Tableau 2-C : Distance annuelle parcourue ('000 000 km) pour 4 trimestres consécutifs (1979-1984)	28
Tableau 3-A : Quantité de carburant consommé ('000 000 litres) (1979-1984)	29
Tableau 3-B : Quantité de carburant consommé ('000 000 litres) regroupée par saison (1979-1984)	32
Tableau 3-C : Consommation annuelle de carburant ('000 000 litres) pour 4 trimestres consécutifs (1979-1984)	35
Tableau 4-A : Prix moyen (cents) payé par litre selon le genre de carburant (1979-1984)	38
Tableau 4-B : Prix moyen (cents) payé par litre selon le genre de carburant regroupé par saison (1979-1984)	39
Tableau 4-C : Prix moyen (cents) payé par litre selon le genre de carburant pour 4 trimestres consécutifs (1979-1984)	40
Tableau 5-A : Distance moyenne par voiture (kilomètres/voiture) (1979-1984)	41
Tableau 5-B : Distance moyenne par voiture (kilomètres/voiture) regroupée par saison (1979-1984)	42
Tableau 5-C : Distance annuelle moyenne par voiture (kilomètres/voiture) regroupée pour 4 trimestres consécutifs (1979-1984)	43
Tableau 6-A : Taux pondéré de consommation (litres/100km) (1979-1984)	44
Tableau 6-B : Taux pondéré de consommation (litres/100km) regroupé par saison (1979-1984)	45

LISTE DES TABLEAUX (suite)

	Pages
Tableau 6-C : Taux pondéré de consommation annuelle (litres/100km) pour 4 trimestres consécutifs (1979-1984)	46
Tableau 7-A : Consommation de carburant par voiture (litres/voiture) (1979-1984)	47
Tableau 7-B : Consommation de carburant par voiture (litres/voiture) regroupée par saison (1979-1984)	48
Tableau 7-C : Consommation annuelle de carburant par voiture (litres/voiture) (1979-1984)	49
Tableau 8 : Coefficients de régression, R^2 et variance des résidus du modèle (A): $\log(\text{quantité totale de carburant consommé}) = b_0 + b_1 \log(\text{poids}) + b_2 \log(\text{distance}) + e$, pour chaque trimestre	50
Tableau 9 : Contribution de chaque variable au R^2 pour le modèle (A): $\log(\text{quantité totale de carburant consommé}) = b_0 + b_1 \log(\text{poids}) + b_2 \log(\text{distance}) + e$, par trimestre	51
Tableau 10 : Coefficients de régression, R^2 et variance des résidus du modèle (A): $\log(\text{quantité totale de carburant consommé}) = b_0 + b_1 \log(\text{poids}) + b_2 \log(\text{distance}) + e$, pour chaque année et pour l'ensemble de la période	52
Tableau 11 : Contribution de chaque variable au R^2 pour le modèle (A): $\log(\text{quantité totale de carburant consommé}) = b_0 + b_1 \log(\text{poids}) + b_2 \log(\text{distance}) + e$, pour chaque année et pour l'ensemble de la période	53
Tableau 12 : Coefficients de régression, R^2 et variance des résidus du modèle (B): $\log(\text{taux de consommation de carburant}) = b_0 + b_1 \log(\text{poids}) + b_2 \log(\text{distance}) + b_3 \log(\text{âge}) + b_4 \log(\text{nombre de cylindres}) + e$, pour chaque trimestre	54
Tableau 13 : Contribution de chaque variable au R^2 pour le modèle (B): $\log(\text{taux de consommation de carburant}) = b_0 + b_1 \log(\text{poids}) + b_2 \log(\text{distance}) + b_3 \log(\text{âge}) + b_4 \log(\text{nombre de cylindres}) + e$, par trimestre	55

LISTE DES TABLEAUX (suite)

	Pages
Tableau 14 : Coefficients de régression, R^2 et variance des résidus du modèle (B): $\log(\text{taux de consommation de carburant}) = b_0 + b_1 \log(\text{poids}) + b_2 \log(\text{distance}) + b_3 \log(\text{âge}) + b_4 \log(\text{nombre de cylindres}) + e$, pour chaque année et pour l'ensemble de la période	56
Tableau 15 : Contribution de chaque variable au R^2 pour le modèle (B): $\log(\text{taux de consommation de carburant}) = b_0 + b_1 \log(\text{poids}) + b_2 \log(\text{distance}) + b_3 \log(\text{âge}) + b_4 \log(\text{nombre de cylindres}) + e$, pour chaque année et pour l'ensemble de la période	57

LISTE DES GRAPHIQUES

	Pages
Graphique 1 : Nombre de voitures Proportion de voitures de modèle récent	4
Graphique 2 : Distance parcourue Variation (par rapport à la moyenne de l'ensemble des trimestres) de la distance parcourue par type de modèle au Québec	5
Graphique 3 : Quantité de carburant consommé Proportion d'essence sans plomb par type de modèle au Québec	7
Graphique 4 : Prix moyen payé par litre - Essence ordinaire avec plomb - Essence ordinaire sans plomb - Essence super sans plomb	9
Graphique 5 : Distance moyenne par voiture Distance moyenne par voiture par type de modèle au Québec	10
Graphique 6 : Taux pondéré de consommation Taux pondéré de consommation par type de modèle au Québec	12
Graphique 7 : Consommation de carburant par voiture	13
Graphique 8 : Nombre de voitures Kilomètres parcourus Consommation en litres Déboursés - par province en 1984	19
Graphique 9 : Distance annuelle moyenne (kilomètres/voiture) Taux pondéré de consommation annuelle (litres/100 km) Consommation annuelle de carburant par voiture (litres/voiture) - par province en 1984	20

1. INTRODUCTION

Le but du présent document est de faire le point sur la consommation de carburant des automobiles utilisées à des fins personnelles au Québec et de dégager quelques éléments qui caractérisent son évolution.

Cette recherche s'appuie sur les données mensuelles de Statistique Canada⁽¹⁾ ⁽²⁾ compilées sur une base trimestrielle pour la période 1979 à 1984 (octobre-novembre-décembre 1979 à octobre-novembre-décembre 1984). Les données utilisées concernent autant le Québec que l'Ontario et le Canada, ce qui permet une comparaison entre ces trois entités géographiques.

Les principales variables prises en considération sont:

- le nombre de voitures (pour les modèles récents ou antérieurs);
- la distance parcourue;
- la quantité de carburant consommé;
- le prix moyen payé par litre selon le genre de carburant.

De ces quatre variables ont été dérivées les trois suivantes:

- la distance moyenne par voiture (kilomètres/voiture);
- le taux pondéré de consommation (litres/100km);
- la consommation de carburant par voiture (litres/voiture).

Les résultats de l'enquête sont présentés sur une base trimestrielle ou saisonnière (trimestres regroupés par saison) et sur une base annuelle (quatre trimestres consécutifs) tant pour le Québec que pour l'Ontario et le Canada.

Parmi les variables considérées, la quantité de carburant consommé et le taux pondéré de consommation font respectivement l'objet d'une analyse de régression; cela donne lieu au développement de deux modèles d'explication de l'évolution de la consommation de carburant.

2. RÉSULTATS TRIMESTRIELS DE STATISTIQUE CANADA

Chacune des variables considérées sera analysée pour la période 1979 (octobre-novembre-décembre) - 1984 (octobre-novembre-décembre).

2.1 Nombre de voitures

Au premier trimestre analysé, le Québec comptait 1 367 400 voitures utilisées à des fins personnelles dont 11,7% étaient de modèle récent(3) (voir tableau 1-A) (4). Au dernier trimestre examiné, le nombre d'automobiles atteignait 1 640 000 dont 11% étaient de modèle récent.

Lorsqu'on regroupe les trimestres par saison, on constate que le nombre de voitures varie d'un trimestre à l'autre (voir tableau 1-B), de telle sorte qu'on ne peut dégager de tendance significative pour le Québec.

En outre, lorsque les données sont compilées sur une base annuelle de 4 trimestres consécutifs (voir tableau 1-C), on constate que le nombre annuel de voitures se maintient tout au cours de la période considérée au Québec.

Enfin, une comparaison de l'évolution des données du Québec avec celles de l'Ontario et du Canada, concernant le nombre de véhicules, montre beaucoup de similitude. Par ailleurs, le parc automobile du Québec représente environ 22% du parc canadien alors que celui de l'Ontario atteint 37%.

Le graphique 1 illustre l'évolution du nombre de voitures et la proportion de voitures récentes pour les différents trimestres de 1979 (octobre-novembre-décembre) à 1984 (octobre-novembre-décembre) à la fois pour le Québec, l'Ontario et le Canada.

2.2 Distance parcourue

En ce qui a trait à la distance parcourue, on constate que, sur une base trimestrielle, les résultats totaux fluctuent quelque peu d'un trimestre à l'autre. Le nombre de kilomètres parcourus par des voitures de modèle récent varie davantage, (tableau 2-A et graphique 2).

L'aspect saisonnier fait aussi ressortir quelques fluctuations; en effet, le regroupement des trimestres par saison (voir tableau 2-B) indique une domination du trimestre juillet-août-septembre pour le nombre de kilomètres parcourus. Par ailleurs, le trimestre d'hiver, composé des mois de janvier-février-mars, constitue la période de l'année où les distances parcourues sont les moins grandes. De plus, la proportion de cette distance parcourue par des voitures de modèle récent est la plus élevée au cours du trimestre d'été et la plus faible au trimestre d'hiver.

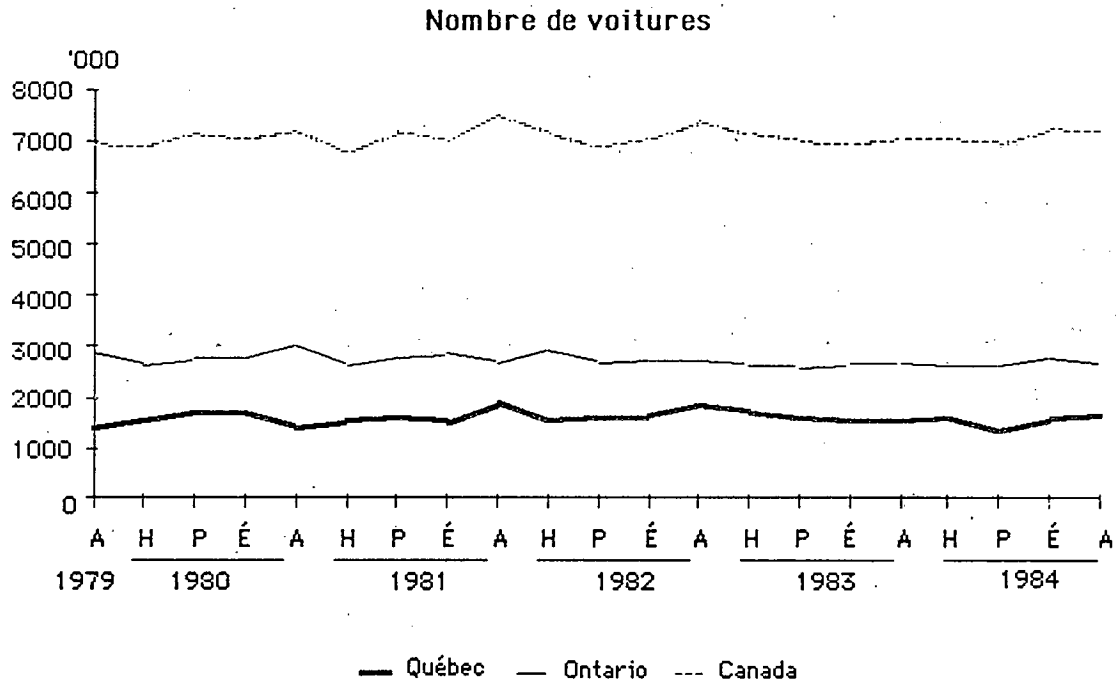
Ramenée sur une base annuelle, la distance parcourue semble plus stable (tableau 2-C), soit environ 26 milliards de kilomètres pour le Québec.

Enfin, les faits observés au Québec se retrouvent en Ontario et au Canada.

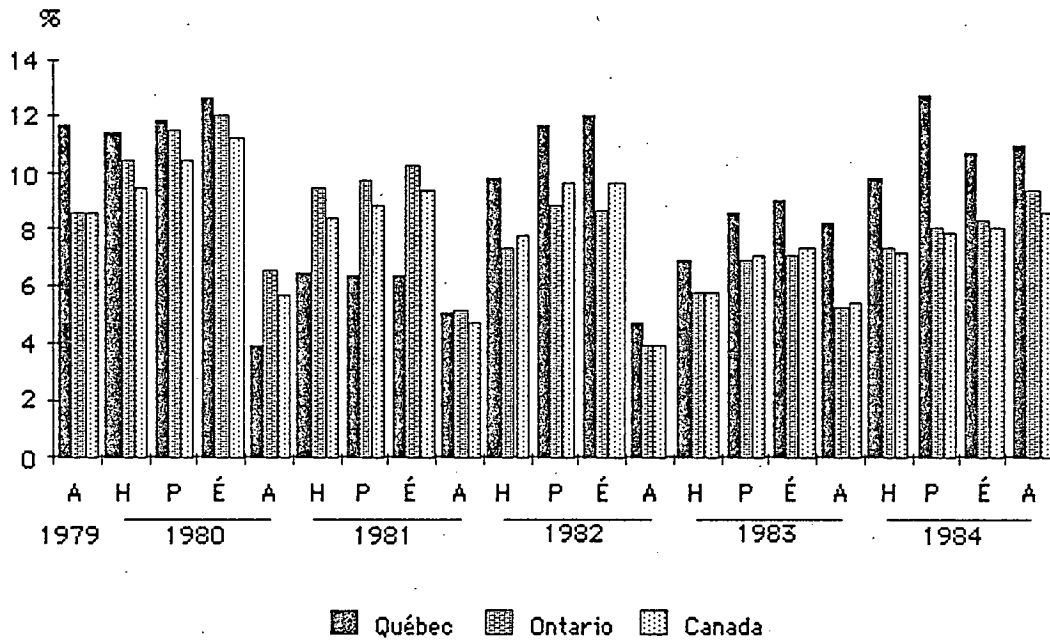
2.3 Quantité de carburant consommé

Si l'on prend en considération la quantité de carburant consommé sur une base trimestrielle, on constate que celle-ci diminue graduellement, passant de 1 101,7 millions de litres en octobre-novembre-décembre 1979 à 949,6 millions de litres en octobre-novembre-décembre 1984.

Graphique 1

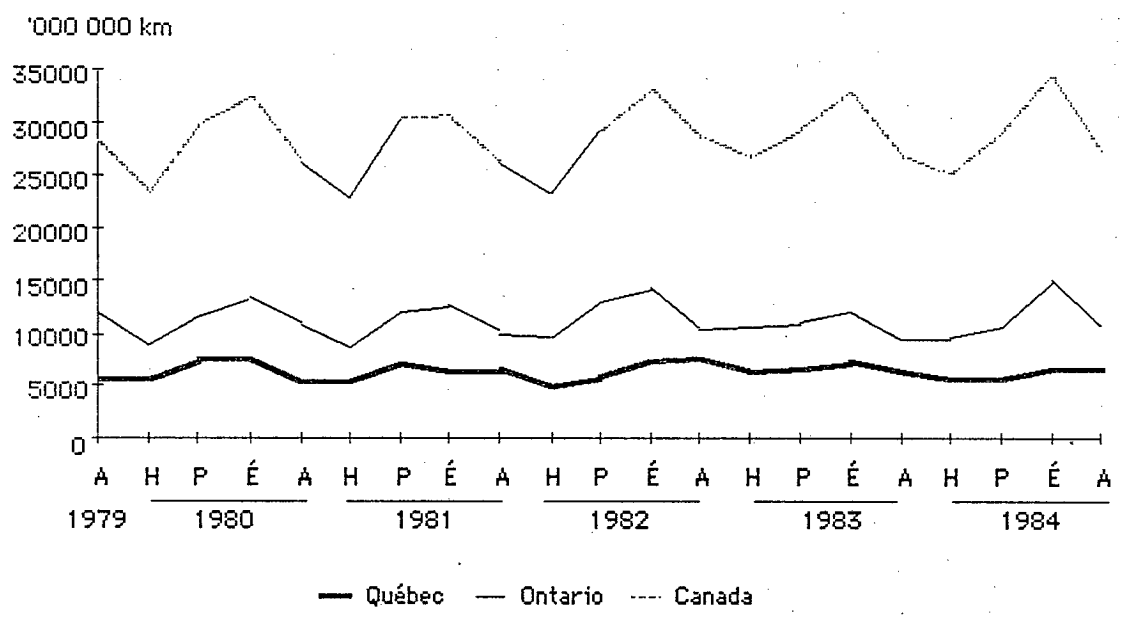


Proportion de voitures de modèle récent

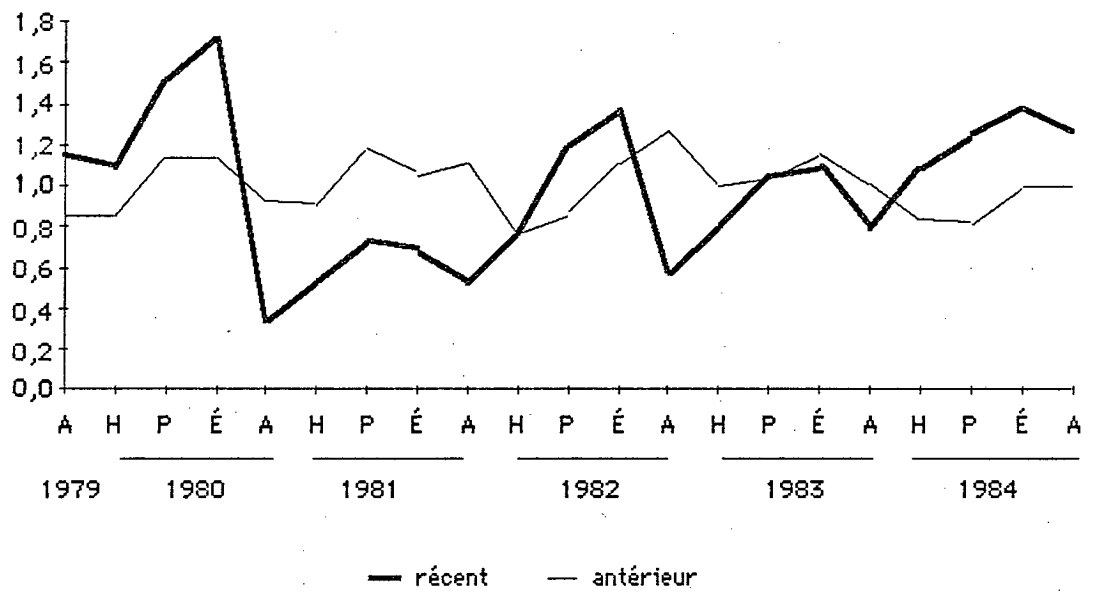


Graphique 2

Distance parcourue



Variation (par rapport à la moyenne de l'ensemble des trimestres) de la distance parcourue par type de modèle au Québec



Les véhicules de modèle récent semblent maintenir leur part de consommation, bien que celle-ci ait diminué au cours de la période 1981-1983 (voir tableau 3-A et graphique 3). En outre, on constate que l'essence sans plomb maintient sa part de marché pour l'ensemble des véhicules, tandis qu'elle diminue lorsqu'on ne considère que les véhicules de modèle récent.

Lorsqu'on examine la quantité de carburant consommé sur une base saisonnière, on ne peut dégager de tendance particulière (voir tableau 3-B).

Quant à la consommation annuelle de carburant (voir tableau 3-C), elle a diminué au cours de la période, passant de 4 621,2 millions de litres à 3 406,4 millions de litres. La part de l'essence sans plomb croît légèrement au cours de la période. Toutefois, pour les modèles récents, la part de carburant sans plomb dans la consommation de carburant diminue systématiquement au cours de la période.

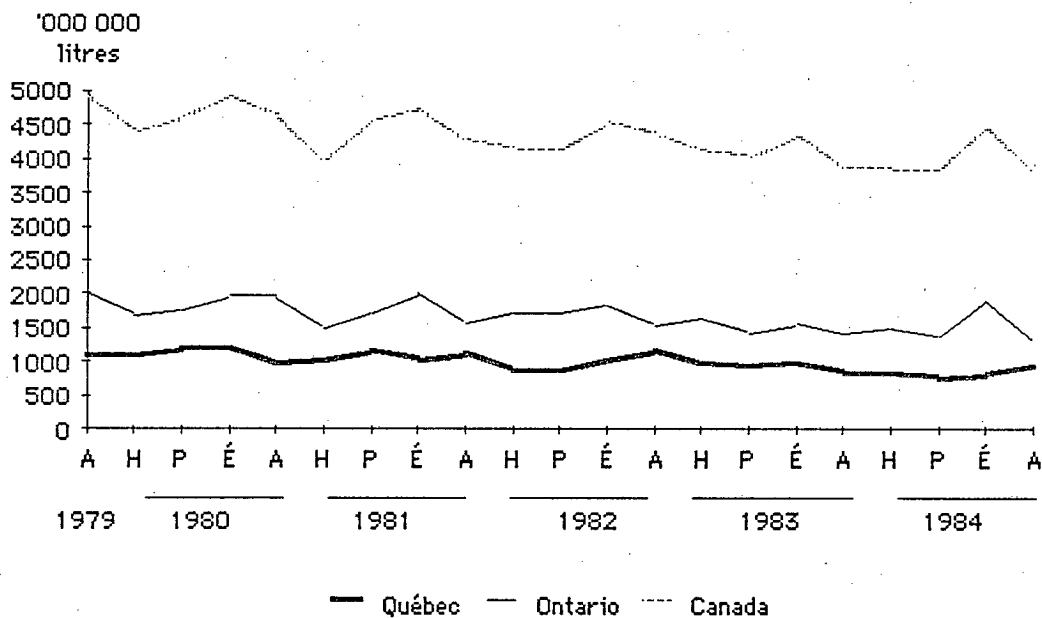
En comparant le Québec avec l'Ontario et le Canada, on voit que la part du carburant sans plomb croît en Ontario et au Canada en général, alors que la part du carburant sans plomb pour les véhicules récents diminue légèrement. Cependant, les tendances du Québec se rapprochent plus de l'évolution canadienne que de celles de l'Ontario. Sur une base annuelle, la part de l'essence sans plomb dans la consommation totale s'accroît sensiblement en Ontario, tandis qu'elle augmente plus lentement au Canada et au Québec. En ce qui a trait à la part du carburant sans plomb dans la consommation totale de carburant des modèles récents, le Québec suit la tendance canadienne (dont la part diminue) alors que, pour l'Ontario, la baisse est moins marquée.

2.4 Prix moyen payé par litre selon le genre de carburant

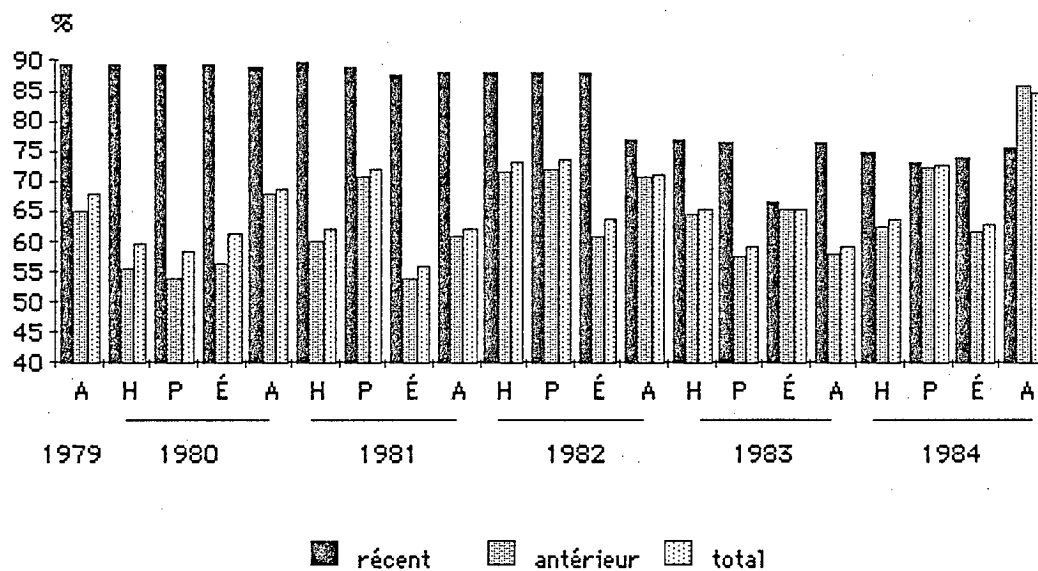
L'examen du tableau 4-A montre que les prix respectifs de l'essence avec plomb, de l'essence ordinaire sans plomb et de l'essence super sans plomb ont crû de 220,4%, de 209,8% et de 206,9% au cours de la période

Graphique 3

Quantité de carburant consommé



Proportion d'essence sans plomb par type de modèle au Québec



1979-1984. Cela n'a évidemment aucun impact saisonnier (voir tableau 4-B); la croissance demeure continue sur la base annuelle de quatre trimestres consécutifs (voir tableau 4-C).

Cependant, ces tendances sont beaucoup moins accentuées pour l'Ontario et un peu moins pour le Canada (graphique 4).

2.5 Distance moyenne par voiture (kilomètres/voiture)

La distance moyenne parcourue par un véhicule au cours d'un même trimestre se maintient au cours de la période pour l'ensemble des véhicules (tableau 5-A). Toutefois, les véhicules de modèle récent tendent à parcourir de plus grandes distances que les autres véhicules.

Sur une base saisonnière, les trimestres d'été montrent une distance moyenne supérieure d'environ 20% à celle des trimestres d'hiver (voir tableau 5-B). Le graphique 5 illustre ces faits.

Sur une base annuelle, on constate aussi une certaine stabilité de la distance moyenne, soit environ 16 200 kilomètres (voir tableau 5-C); cependant, la distance moyenne parcourue par les voitures de modèle récent tend à se stabiliser tout en étant nettement supérieure à celle de l'ensemble des véhicules (environ 30%).

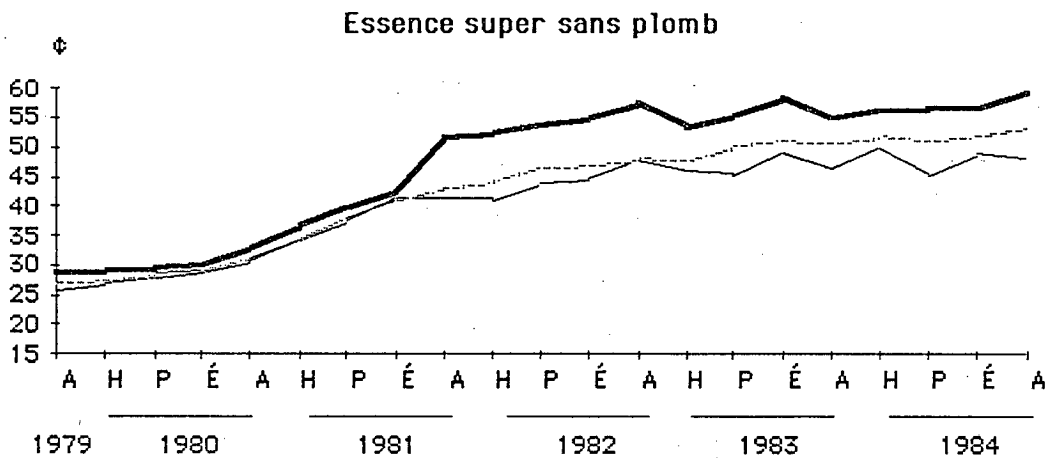
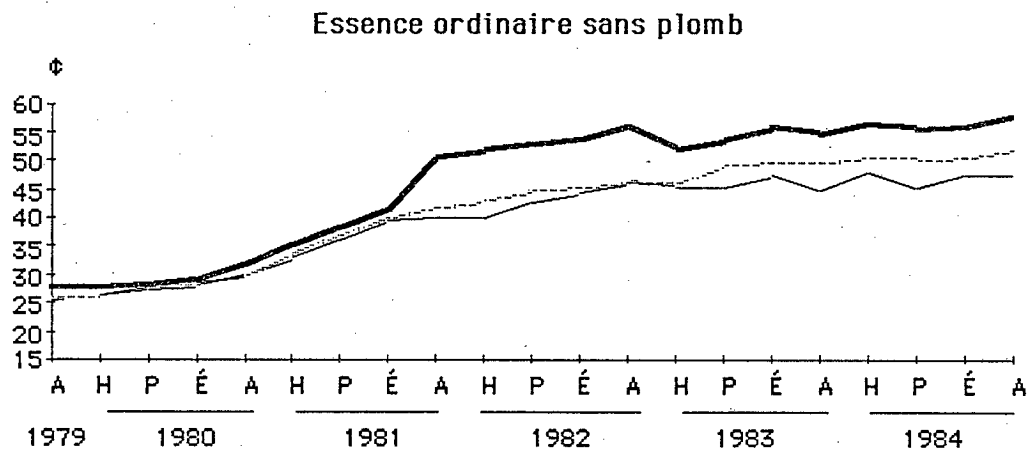
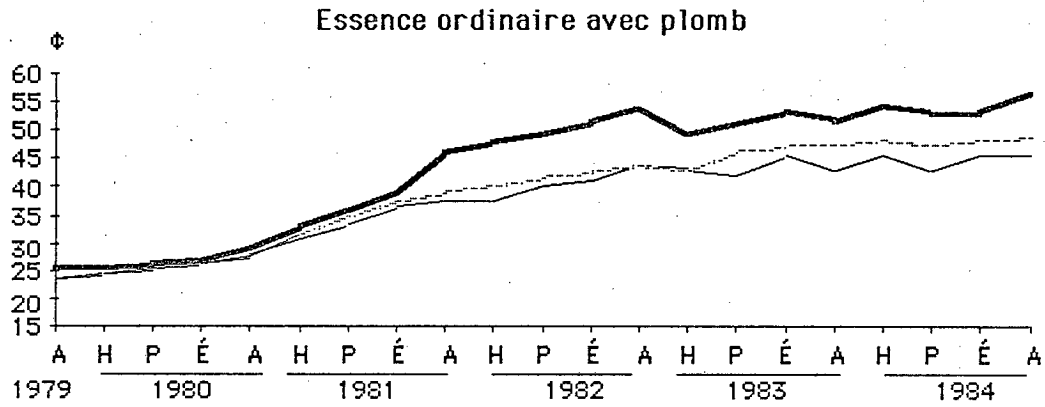
Toutes ces tendances se retrouvent pour l'Ontario et le Canada; le Québec se rapproche davantage de la situation canadienne que de celle de l'Ontario.

2.6 Taux pondéré de consommation (litres/100 km)

Le taux pondéré de consommation est le rapport entre la quantité totale de carburant consommé par un groupe de véhicules, divisée par la distance totale parcourue par ces véhicules (quotient exprimé en nombre de litres aux 100 kilomètres). Cette mesure est équivalente à une moyenne pondérée des taux de consommation de carburant des différents

Graphique 4

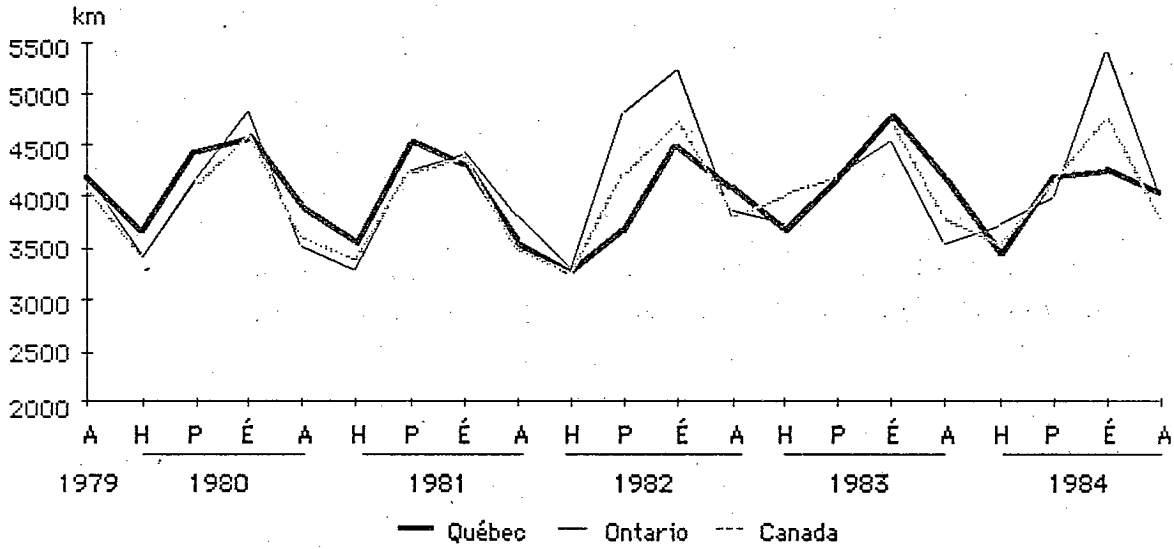
Prix moyen payé par litre



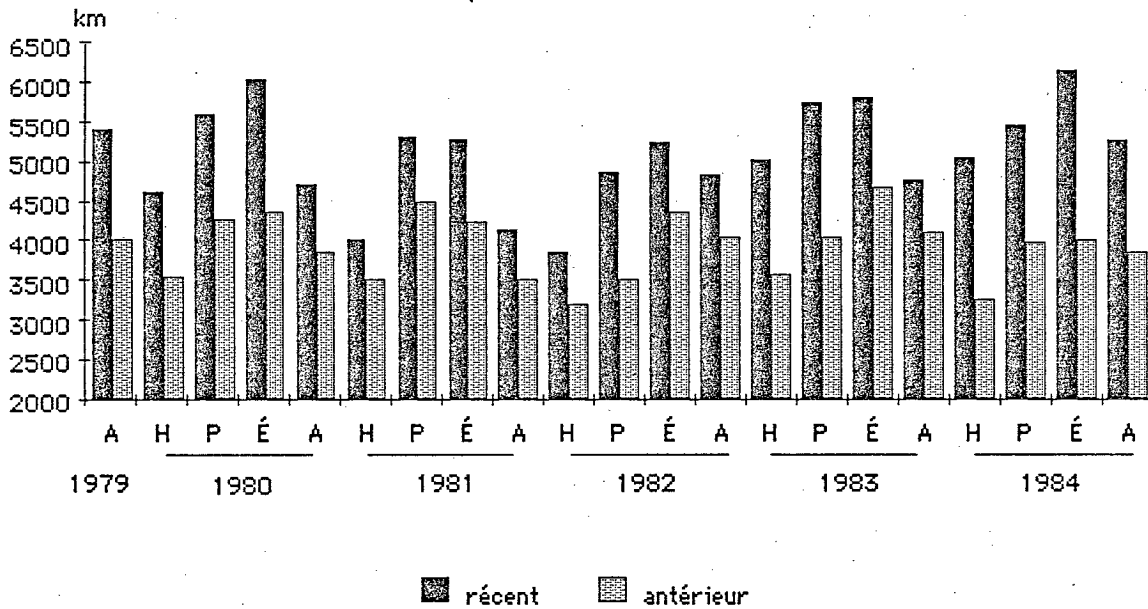
— Québec — Ontario --- Canada

Graphique 5

Distance moyenne par voiture



Distance moyenne par voiture, par type de modèle au Québec



véhicules, où le coefficient de pondération de chaque véhicule est la distance parcourue.

Au cours de la période analysée, le taux pondéré de consommation pour l'ensemble des véhicules connaît une baisse continue, passant de 19,2 litres/100km à 14,3 litres/100km, qui provient essentiellement de l'amélioration du rendement énergétique des nouveaux véhicules (voir tableau 6-A). En outre, le taux pondéré des véhicules de modèle récent est de beaucoup inférieur à celui des véhicules de modèle antérieur, le graphique 6 illustre ces faits.

Sur une base saisonnière (voir tableau 6-B), le taux pondéré de consommation est plus élevé au cours des trimestres d'hiver.

En tenant compte de la consommation annuelle de quatre trimestres consécutifs (voir tableau 6-C), la baisse continue du taux pondéré au Québec pour l'ensemble des véhicules est confirmée ainsi qu'une nette infériorité du taux des véhicules de modèle récent par rapport à celui des modèles antérieurs.

Toutefois, les tendances décelées pour le Québec sont semblables à celle de l'Ontario et du Canada.

2.7 Consommation de carburant par voiture (litres/voiture)

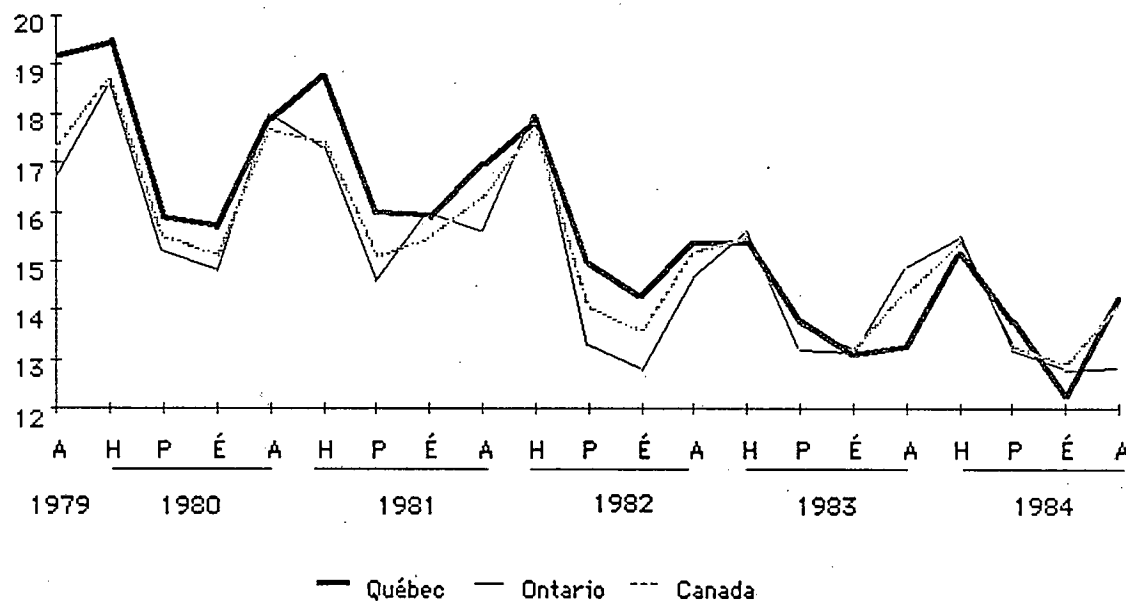
De 1979 à 1984, la consommation de carburant a diminué de façon constante, passant de 805,6 litres/voiture à 579,1 litres/voiture, (voir tableau 7-A et graphique 7). Cette baisse s'est également manifestée au cours de toutes les saisons (tableau 7-B). Ces constatations se reflètent dans la consommation annuelle de carburant où la diminution est d'environ 35% au cours de la période analysée (tableau 7-C).

Les comparaisons avec l'Ontario et le Canada présentent une évolution similaire. Cependant, bien que la consommation annuelle des modèles récents soit semblable à celle des modèles antérieurs, il faut noter

Graphique 6

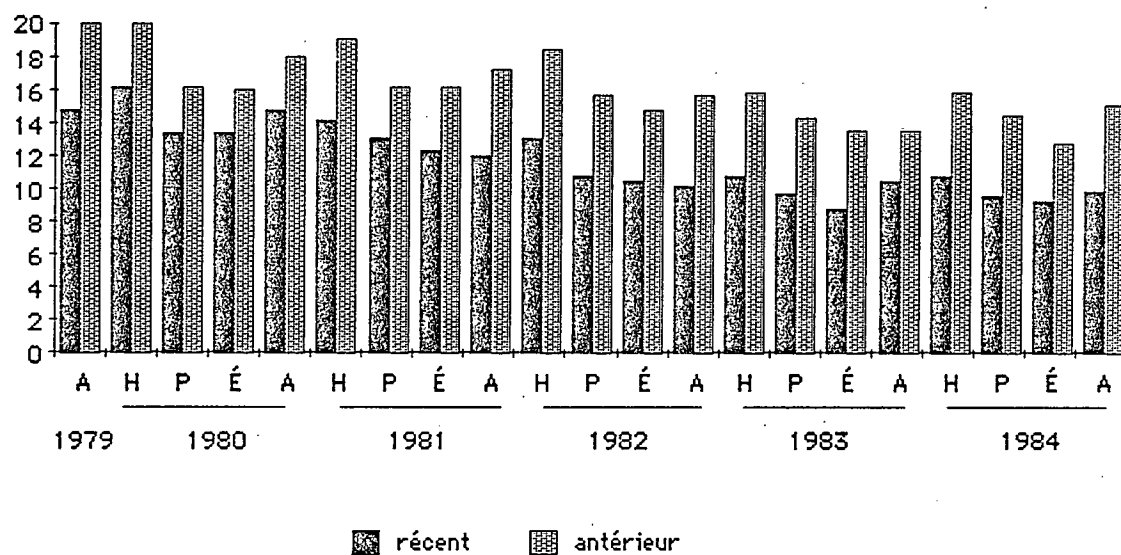
Taux pondéré de consommation

litres/100 km



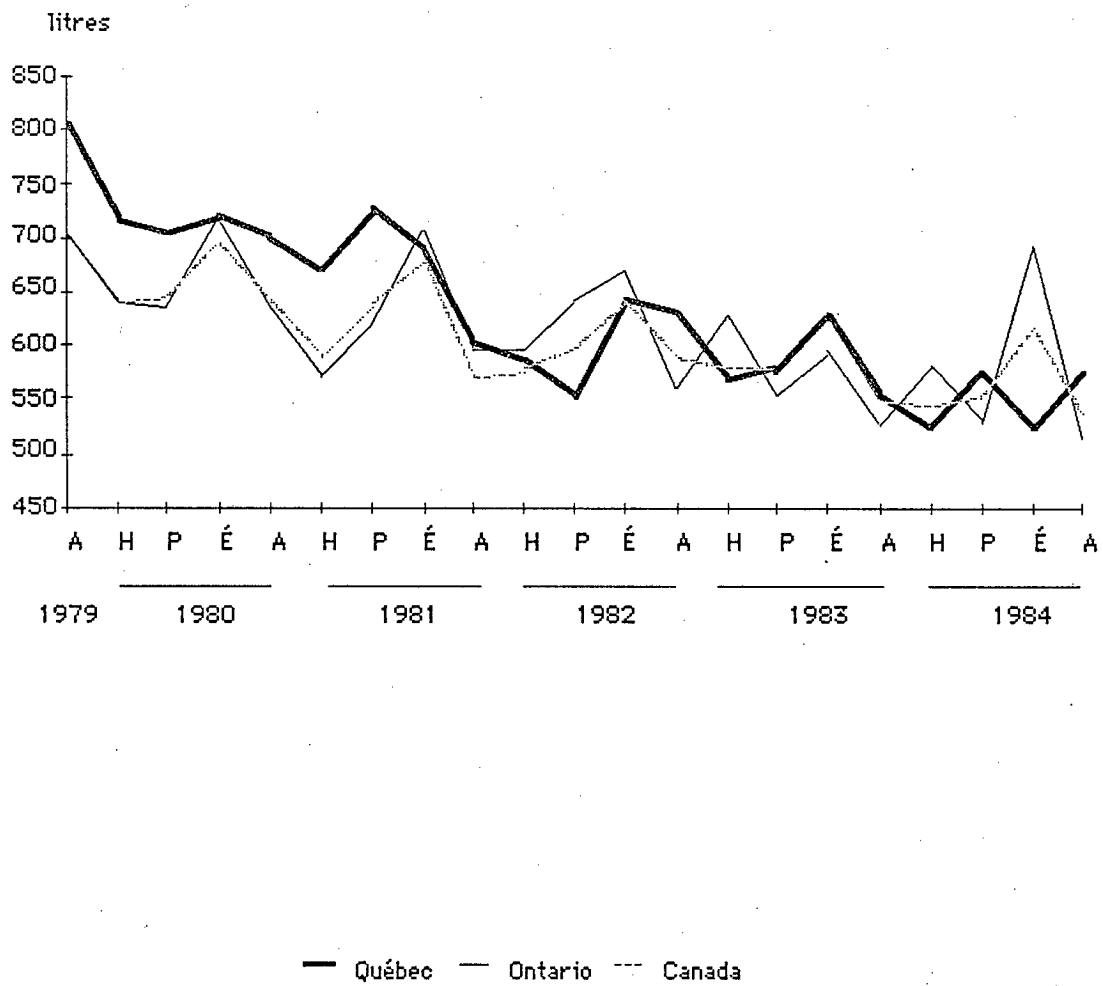
Taux pondéré de consommation par type de modèle au Québec

litres/100 km



Graphique 7

Consommation de carburant par voiture



que les voitures de modèle récent parcourent de plus grandes distances et que leur taux pondéré de consommation est inférieur à celui des voitures de modèle antérieur.

Tous ces résultats illustrent quelques constantes: comme l'amélioration de la consommation de carburant des véhicules, l'importance des saisons, etc.

Afin de mieux comprendre certaines caractéristiques de la consommation analysée plus haut, il y a lieu d'examiner l'évolution de celles-ci à l'aide de modèles explicatifs.

3. DEUX MODÈLES D'EXPLICATION DE L'ÉVOLUTION DE LA CONSOMMATION DE CARBURANT

A l'aide de l'analyse de régression linéaire multiple (5) (6), deux variables seront expliquées: soit la quantité totale de carburant consommé et le taux de consommation de carburant.

3.1 Quantité totale de carburant consommé

Les tableaux 3-A, 3-B et 3-C présentent les valeurs obtenues par cette variable. Les facteurs suivants sont retenus pour expliquer son évolution:

- le poids net de l'automobile en kilogrammes;
- la distance parcourue en kilomètres.

Le modèle de régression choisi (7) est donc:

$$(A) \quad \log (\text{quantité totale de carburant consommé}) = b_0 + b_1 \log (\text{poids}) + b_2 \log (\text{distance}) + e$$

où b_0 , b_1 et b_2 sont les coefficients de régression et e , le terme d'erreurs.

Le tableau 8 montre les estimations des coefficients de régression du modèle les valeurs de R^2 qui peuvent être considérées comme le pourcentage de la variation de la variable dépendante expliquée par le modèle et la variance des résidus à chaque trimestre pour la période allant d'octobre 1979 à décembre 1984. Ces résultats portent sur le Québec, l'Ontario et le Canada.

On constate que le modèle explique entre 84% et 94% de la variation de la variable dépendante à chaque trimestre au Québec. Les résultats pour l'Ontario et le Canada se situent dans le même ordre de grandeur.

Environ 67% de cette variation est expliquée par la variable log (distance), alors que seulement 13% est attribuable à la variable log (poids) (voir tableau 9).

Lorsqu'on utilise la même formulation du modèle (A) pour l'appliquer à des résultats annuels, on constate (voir tableau 10 et 11) que le coefficient de détermination R^2 se situe entre 85% et 89% et, finalement, pour l'ensemble de la période, ce coefficient atteint 87%. En résumé, le modèle (A) explique bien la quantité totale de carburant consommé, tant au Québec qu'en Ontario et au Canada.

3.2 Taux de consommation de carburant

Ce taux se définit comme la quantité totale de carburant consommé par un véhicule, divisée par la distance parcourue. Il est différent du taux pondéré de consommation (tableaux 6-A, 6-B et 6-C) qui est la quantité totale de carburant consommé par un groupe de véhicules, divisée par la distance totale parcourue par ces véhicules.

Le modèle qui a été choisi (7) pour expliquer le taux de consommation de carburant est le suivant:

$$(B) \quad \log (\text{taux de consommation de carburant}) = b_0 + b_1 \log (\text{poids}) + b_2 \log (\text{distance}) + b_3 \log (\text{âge}) + b_4 \log (\text{nombre de cylindres}) + e$$

où b_0 , b_1 , b_2 , b_3 et b_4 sont les coefficients de régression, et e le terme d'erreurs.

Le tableau 12 présente les coefficients de régression et les valeurs obtenues pour le coefficient de détermination R^2 pour ce modèle, pour chacun des trimestres de la période. On y constate que les quatre variables du modèle expliquent entre 62% et 82% de la variation de la variable dépendante, soit le taux de consommation de carburant. En considérant chacune des variables, le coefficient de log (distance)

(b_2) est toujours négatif, ce qui laisse croire que les grandes distances sont parcourues à une vitesse qui accroît le rendement énergétique. Par ailleurs, les coefficients de log (poids) (b_1), de log (âge) (b_3) et de log (nombre de cylindres) (b_4) sont positifs, ce qu'on peut interpréter comme le fait que plus une automobile est lourde ou vieille ou dispose de cylindres, plus elle consomme de carburant et moins elle est efficace dans la consommation de celui-ci. Le tableau 13 donne la contribution de chaque variable au R^2 .

Si l'on regroupe les trimestres sur une base annuelle en utilisant le modèle (B), on obtient les résultats du tableau 14. Le sens de la relation demeure le même, le coefficient de détermination se situe maintenant entre 68% et 77%; enfin, si on reprend le modèle (B) pour l'ensemble de la période, le coefficient de détermination s'établit à près de 74%. Le tableau 15 donne la contribution de chaque variable au R^2 .

D'après les tableaux 12 et 14, le modèle (B) appliqué au Québec suit le même comportement lorsqu'on l'utilise pour analyser la situation ontarienne ou celle du Canada.

4. CONCLUSION

L'analyse de la consommation de carburant des voitures particulières montre, pour la période 1979-1984, une baisse continue de celle-ci tandis que son prix moyen augmente. En outre, le nombre de véhicules est stable, la distance moyenne par voiture se maintient pour l'ensemble des véhicules et le taux pondéré de consommation (litres/100km) diminue, ce qui laisse croire que les automobiles de modèle récent sont plus efficaces sur le plan énergétique. De plus, le rôle joué par l'effet saisonnier n'est pas aussi important qu'on aurait pu le penser.

Enfin, l'explication de près de 90% de la quantité totale de carburant consommé provient du poids et de la distance; pour ce qui est du taux de consommation de carburant, 75% des variations s'expliquent par quatre variables: le poids, la distance, l'âge et le nombre de cylindres.

En somme, une certaine stabilité se dégage de l'évolution de la consommation de carburant par les voitures particulières au Québec entre 1979 et 1984. Il est à noter que la situation québécoise ne diffère pas significativement de celle de l'Ontario ou de l'ensemble canadien.

Les graphiques 8 et 9 illustrent pour chaque variable la situation pour l'année 1984.

19
GRAPHIQUE 8

EN 1984

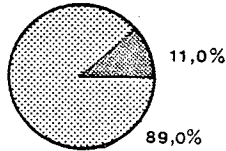
AU QUÉBEC

EN ONTARIO

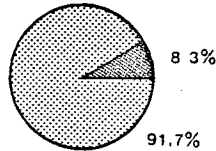
AU CANADA

Nombre de voitures

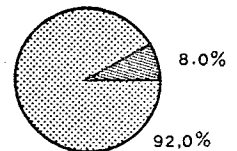
1 546 200



2 652 000

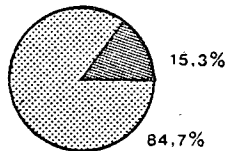


7 128 400

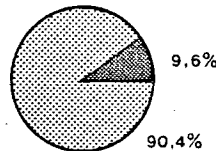


Kilomètres parcourus

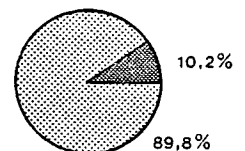
24 596 900 000



45 625 300 000

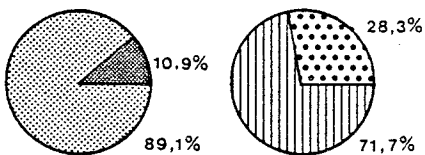


116 080 000 000

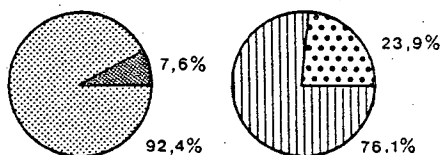


Consommation en litres

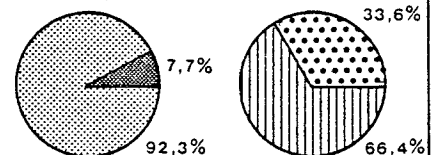
3 406 400 000



6 158 800 000



16 049 000 000

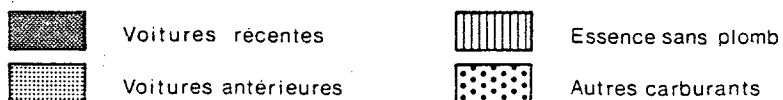


Déboursés ⁽¹⁾

1 901 570 000,00 \$

2 890 499 000,00 \$

7 830 815 000,00 \$



EN 1984

AU QUÉBEC

EN ONTARIO

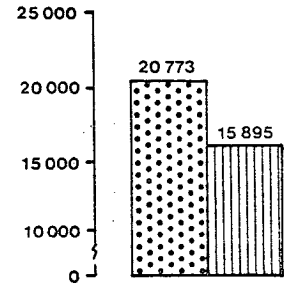
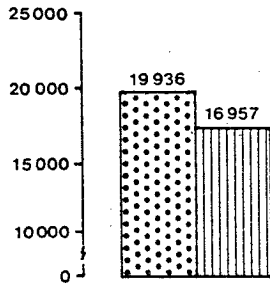
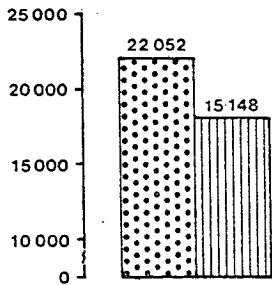
AU CANADA

Distance annuelle moyenne (km/voiture)

15 908

17 204

16 284

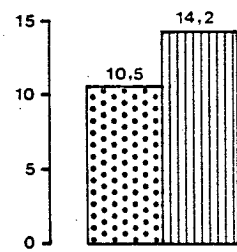
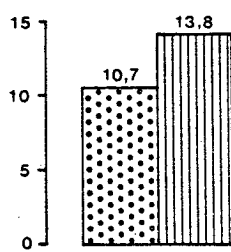
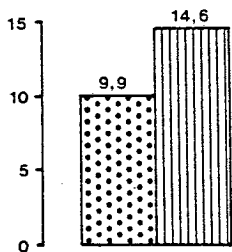


Taux pondéré de consommation annuelle
(litres/100 km)

13,8

13,5

13,8

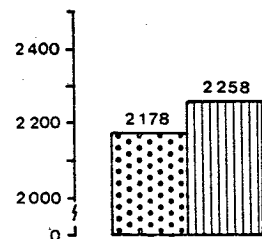
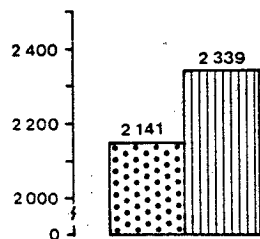
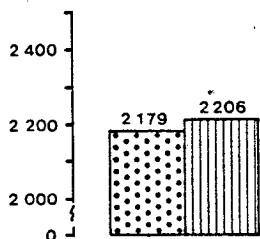


Consommation annuelle de carburant par voiture
(litres/voiture)

2 203

2 322

2 251



Voitures récentes Voitures antérieures

5. NOTES

- (1) - Statistique Canada, Programme des enquêtes spéciales. Enquête sur la consommation de carburant des automobiles, Ottawa, cat. 53-007, ministère des Approvisionnement et Services, divers trimestres depuis octobre-novembre-décembre 1979.
- (2) - En ce qui a trait aux coefficients de variation qui mesurent l'erreur d'échantillonnage de chacune des variables, le lecteur devra se reporter aux documents de Statistique Canada qui portent sur cette enquête (voir notes 1 et 5).
- (3) - Pour les trois premiers trimestres d'une année "i", le modèle récent considéré est celui de l'année "i-1", tandis que pour le trimestre d'octobre-novembre-décembre de l'année "i", le modèle récent considéré est celui de l'année "i".
- (4) - Pour chaque série de tableaux (1, 2, etc.), les données sont présentées:
- par trimestre (A);
 - par trimestres regroupés par saison (B);
 - par année, pour quatre trimestres consécutifs (C).
- (5) - Statistique Canada, Programme des enquêtes spéciales. Enquête sur la consommation de carburant, Rapport annuel: octobre 1980 - septembre 1981, Ottawa, ministère des Approvisionnement et Services, 1984, p. 38 et suivantes.
- (6) - Les données considérées portent sur les voitures dont le modèle couvre les 16 dernières années.
- (7) - Le modèle retenu est celui de Statistique Canada pour qui le recours à une transformation logarithmique permet d'obtenir le modèle qui s'ajuste le mieux à la situation.
- N.B. Les chiffres ayant été arrondis dans la majorité des tableaux, les opérations faites sur les composantes peuvent ne pas correspondre exactement aux résultats.

TABLEAU 1-A

NOMBRE DE VOITURES ('000) (1979-1984)

PÉRIODE	QUÉBEC					ONTARIO					CANADA				
	récent	%	antérieur	%	total	récent	%	antérieur	%	total	récent	%	antérieur	%	total
OCT -NOV -DÉC 79	159,8	11,7	1 207,7	88,3	1 367,4	243,8	8,6	2 605,8	91,4	2 849,6	595,9	8,6	6 364,2	91,4	6 960,2
JANV-FÉVR-MARS 80	176,6	11,4	1 366,2	88,6	1 542,8	274,4	10,5	2 339,2	89,5	2 613,6	659,0	9,5	6 247,5	90,5	6 906,5
AVRIL-MAI-JUIN 80	202,7	11,9	1 498,8	88,1	1 701,5	316,2	11,5	2 432,8	88,5	2 749,0	756,5	10,5	6 418,7	89,5	7 175,2
JUIL-AOÛT-SEPT 80	213,5	12,7	1 467,3	87,3	1 680,9	331,3	12,1	2 413,7	87,9	2 745,0	796,8	11,3	6 272,5	88,7	7 069,3
OCT -NOV -DÉC 80	54,2	3,9	1 349,0	96,1	1 403,2	200,4	6,6	2 840,3	93,4	3 040,7	414,8	5,7	6 824,1	94,3	7 239,0
JANV-FÉVR-MARS 81	100,0	6,5	1 442,3	93,5	1 542,3	250,2	9,5	2 378,9	90,5	2 629,1	573,4	8,4	6 213,3	91,6	6 786,6
AVRIL-MAI-JUIN 81	102,3	6,4	1 495,1	93,6	1 597,4	274,0	9,8	2 511,4	90,2	2 785,4	637,8	8,9	6 562,1	91,1	7 199,8
JUIL-AOÛT-SEPT 81	96,1	6,4	1 412,1	93,6	1 508,2	292,7	10,3	2 546,8	89,7	2 839,5	660,3	9,4	6 336,5	90,6	6 996,7
OCT -NOV -DÉC 81	95,9	5,1	1 798,5	94,9	1 894,5	136,2	5,2	2 499,4	94,8	2 635,6	360,0	4,8	7 116,7	95,2	7 476,8
JANV-FÉVR-MARS 82	151,1	9,9	1 369,3	90,1	1 520,4	214,6	7,4	2 682,3	92,6	2 896,8	566,8	7,9	6 602,6	92,1	7 169,4
AVRIL-MAI-JUIN 82	185,3	11,7	1 394,1	88,3	1 579,3	236,7	8,9	2 409,8	91,1	2 646,4	668,5	9,7	6 243,5	90,3	6 912,0
JUIL-AOÛT-SEPT 82	196,4	12,1	1 430,1	87,9	1 626,5	235,6	8,7	2 473,4	91,3	2 709,0	688,0	9,7	6 384,5	90,3	7 072,4
OCT -NOV -DÉC 82	89,3	4,8	1 771,8	95,2	1 861,2	106,3	3,9	2 597,2	96,1	2 703,5	291,6	3,9	7 129,3	96,1	7 421,0
JANV-FÉVR-MARS 83	120,7	7,0	1 597,8	93,0	1 718,4	151,7	5,8	2 463,5	94,2	2 615,2	414,8	5,8	6 729,1	94,2	7 143,9
AVRIL-MAI-JUIN 83	139,0	8,6	1 470,2	91,4	1 609,2	181,1	7,0	2 392,9	93,0	2 574,0	497,9	7,1	6 517,9	92,9	7 015,8
JUIL-AOÛT-SEPT 83	141,1	9,1	1 408,5	90,9	1 549,5	187,4	7,1	2 452,9	92,9	2 640,3	514,8	7,4	6 438,9	92,6	6 953,8
OCT -NOV -DÉC 83	124,8	8,2	1 399,2	91,8	1 524,0	142,2	5,3	2 537,6	94,7	2 679,8	386,4	5,5	6 675,5	94,5	7 061,9
JANV-FÉVR-MARS 84	160,4	9,9	1 458,7	90,1	1 619,0	192,0	7,4	2 390,2	92,6	2 582,2	506,7	7,2	6 562,7	92,8	7 069,4
AVRIL-MAI-JUIN 84	171,4	12,8	1 172,2	87,2	1 343,6	211,9	8,1	2 406,5	91,9	2 618,4	555,1	8,0	6 424,3	92,0	6 979,4
JUIL-AOÛT-SEPT 84	169,3	10,7	1 412,8	89,3	1 582,1	229,7	8,3	2 547,7	91,7	2 777,4	591,5	8,1	6 677,6	91,9	7 269,1
OCT -NOV -DÉC 84	179,9	11,0	1 460,1	89,0	1 640,0	246,4	9,4	2 383,5	90,6	2 629,9	619,4	8,6	6 576,3	91,4	7 195,8

TABLEAU 1-B

NOMBRE DE VOITURES ('000) REGROUPÉ PAR SAISON (1979-1984)

PÉRIODE	QUÉBEC					ONTARIO					CANADA				
	récent	%	antérieur	%	total	récent	%	antérieur	%	total	récent	%	antérieur	%	total
JUIL-AOÛT-SEPT 80	213,5	12,7	1 467,3	87,3	1 680,9	331,3	12,1	2 413,7	87,9	2 745,0	796,8	11,3	6 272,5	88,7	7 069,3
JUIL-AOÛT-SEPT 81	96,1	6,4	1 412,1	93,6	1 508,2	292,7	10,3	2 546,8	89,7	2 839,5	660,3	9,4	6 336,5	90,6	6 996,7
JUIL-AOÛT-SEPT 82	196,4	12,1	1 430,1	87,9	1 626,5	235,6	8,7	2 473,4	91,3	2 709,0	688,0	9,7	6 384,5	90,3	7 072,4
JUIL-AOÛT-SEPT 83	141,1	9,1	1 408,5	90,9	1 549,5	187,4	7,1	2 452,9	92,9	2 640,3	514,8	7,4	6 438,9	92,6	6 953,8
JUIL-AOÛT-SEPT 84	169,3	10,7	1 412,8	89,3	1 582,1	229,7	8,3	2 547,7	91,7	2 777,4	591,5	8,1	6 677,6	91,9	7 269,1
OCT -NOV -DÉC 79	159,8	11,7	1 207,7	88,3	1 367,4	243,8	8,6	2 605,8	91,4	2 849,6	595,9	8,6	6 364,2	91,4	6 960,2
OCT -NOV -DÉC 80	54,2	3,9	1 349,0	96,1	1 403,2	200,4	6,6	2 840,3	93,4	3 040,7	414,8	5,7	6 824,1	94,3	7 239,0
OCT -NOV -DÉC 81	95,9	5,1	1 798,5	94,9	1 894,5	136,2	5,2	2 499,4	94,8	2 635,6	360,0	4,8	7 116,7	95,2	7 476,8
OCT -NOV -DÉC 82	89,3	4,8	1 771,8	95,2	1 861,2	106,3	3,9	2 597,2	96,1	2 703,5	291,6	3,9	7 129,3	96,1	7 421,0
OCT -NOV -DÉC 83	124,8	8,2	1 399,2	91,8	1 524,0	142,2	5,3	2 537,6	94,7	2 679,8	386,4	5,5	6 675,5	94,5	7 061,9
OCT -NOV -DÉC 84	179,9	11,0	1 460,1	89,0	1 640,0	246,4	9,4	2 383,5	90,6	2 629,9	619,4	8,6	6 576,3	91,4	7 195,8
JANV-FÉVR-MARS 80	176,6	11,4	1 366,2	88,6	1 542,8	274,4	10,5	2 339,2	89,5	2 613,6	659,0	9,5	6 247,5	90,5	6 906,5
JANV-FÉVR-MARS 81	100,0	6,5	1 442,3	93,5	1 542,3	250,2	9,5	2 378,9	90,5	2 629,1	573,4	8,4	6 213,3	91,6	6 786,6
JANV-FÉVR-MARS 82	151,1	9,9	1 369,3	90,1	1 520,4	214,6	7,4	2 682,3	92,6	2 896,8	566,8	7,9	6 602,6	92,1	7 169,4
JANV-FÉVR-MARS 83	120,7	7,0	1 597,8	93,0	1 718,4	151,7	5,8	2 463,5	94,2	2 615,2	414,8	5,8	6 729,1	94,2	7 143,9
JANV-FÉVR-MARS 84	160,4	9,9	1 458,7	90,1	1 619,0	192,0	7,4	2 390,2	92,6	2 582,2	506,7	7,2	6 562,7	92,8	7 069,4
AVRIL-MAI-JUIN 80	202,7	11,9	1 498,8	88,1	1 701,5	316,2	11,5	2 432,8	88,5	2 749,0	756,5	10,5	6 418,7	89,5	7 175,2
AVRIL-MAI-JUIN 81	102,3	6,4	1 495,1	93,6	1 597,4	274,0	9,8	2 511,4	90,2	2 785,4	637,8	8,9	6 562,1	91,1	7 199,8
AVRIL-MAI-JUIN 82	185,3	11,7	1 394,1	88,3	1 579,3	236,7	8,9	2 409,8	91,1	2 646,4	668,5	9,7	6 243,5	90,3	6 912,0
AVRIL-MAI-JUIN 83	139,0	8,6	1 470,2	91,4	1 609,2	181,1	7,0	2 392,9	93,0	2 574,0	497,9	7,1	6 517,9	92,9	7 015,8
AVRIL-MAI-JUIN 84	171,4	12,8	1 172,2	87,2	1 343,6	211,9	8,1	2 406,5	91,9	2 618,4	555,1	8,0	6 424,3	92,0	6 979,4

TABLEAU 1-C

NOMBRE ANNUEL DE VOITURES ('000) POUR 4 TRIMESTRES CONSÉCUTIFS (1979-1984)

PÉRIODE	QUÉBEC				ONTARIO				CANADA						
	récent	%	antérieur	%	total	récent	%	antérieur	%	total	récent	%	antérieur	%	total
JUIL-AOÛT-SEPT 80	188,2	12,0	1 385,0	88,0	1 573,1	291,4	10,6	2 447,9	89,4	2 739,3	702,1	10,0	6 325,7	90,0	7 027,8
OCT -NOV -DÉC 80	161,8	10,2	1 420,3	89,8	1 582,1	280,6	10,1	2 506,5	89,9	2 787,1	656,8	9,3	6 440,7	90,7	7 097,5
JANV-FÉVR-MARS 81	142,6	9,0	1 439,4	91,0	1 582,0	274,5	9,8	2 516,4	90,2	2 791,0	635,4	9,0	6 432,2	91,0	7 067,5
AVRIL-MAI-JUIN 81	117,5	7,6	1 438,4	92,4	1 555,9	264,0	9,4	2 536,1	90,6	2 800,1	605,7	8,6	6 468,0	91,4	7 073,7
JUIL-AOÛT-SEPT 81	88,2	5,8	1 424,6	94,2	1 512,8	254,3	9,0	2 569,4	91,0	2 823,7	571,6	8,1	6 484,0	91,9	7 055,5
OCT -NOV -DÉC 81	98,6	6,0	1 537,0	94,0	1 635,6	238,3	8,8	2 484,1	91,2	2 722,4	557,9	7,8	6 557,2	92,2	7 115,0
JANV-FÉVR-MARS 82	111,4	6,8	1 518,8	93,2	1 630,1	229,4	8,2	2 560,0	91,8	2 789,3	556,2	7,7	6 654,5	92,3	7 210,7
AVRIL-MAI-JUIN 82	132,1	8,1	1 493,5	91,9	1 625,6	220,1	8,0	2 534,6	92,0	2 754,6	563,9	7,9	6 574,8	92,1	7 138,7
JUIL-AOÛT-SEPT 82	157,2	9,5	1 498,0	90,5	1 655,2	205,8	7,6	2 516,2	92,4	2 722,0	570,8	8,0	6 586,8	92,0	7 157,6
OCT -NOV -DÉC 82	155,5	9,4	1 491,3	90,6	1 646,8	198,3	7,2	2 540,7	92,8	2 738,9	553,7	7,8	6 590,0	92,2	7 143,7
JANV-FÉVR-MARS 83	147,9	8,7	1 548,5	91,3	1 696,4	182,6	6,8	2 486,0	93,2	2 668,5	515,7	7,2	6 621,6	92,8	7 137,3
AVRIL-MAI-JUIN 83	136,4	8,0	1 567,5	92,0	1 703,8	168,7	6,4	2 481,8	93,6	2 650,4	473,1	6,6	6 690,2	93,4	7 163,3
JUIL-AOÛT-SEPT 83	122,5	7,3	1 562,1	92,7	1 684,6	156,6	5,9	2 476,6	94,1	2 633,3	429,8	6,0	6 703,8	94,0	7 133,6
OCT -NOV -DÉC 83	131,4	8,2	1 468,9	91,8	1 600,3	165,6	6,3	2 461,7	93,7	2 627,3	453,5	6,4	6 590,4	93,6	7 043,8
JANV-FÉVR-MARS 84	141,3	9,0	1 434,2	91,0	1 575,4	175,7	6,7	2 443,4	93,3	2 619,1	476,4	6,8	6 548,8	93,2	7 025,2
AVRIL-MAI-JUIN 84	149,4	9,9	1 359,7	90,1	1 509,0	183,4	7,0	2 446,8	93,0	2 630,2	490,8	7,0	6 525,4	93,0	7 016,1
JUIL-AOÛT-SEPT 84	156,5	10,3	1 360,7	89,7	1 517,2	194,0	7,3	2 470,5	92,7	2 664,5	509,9	7,2	6 585,0	92,8	7 094,9
OCT -NOV -DÉC 84	170,3	11,0	1 376,0	89,0	1 546,2	220,0	8,3	2 432,0	91,7	2 652,0	568,2	8,0	6 560,2	92,0	7 128,4

TABLEAU 2-A

DISTANCE PARCOURUE ('000 000 KM) (1979-1984)

PÉRIODE	QUÉBEC					ONTARIO					CANADA				
	récent	%	antérieur	%	total	récent	%	antérieur	%	total	récent	%	antérieur	%	total
OCT -NOV -DÉC 79	867,8	15,1	4 877,9	84,9	5 745,7	1 340,4	11,2	10 652,4	88,8	11 992,9	3 121,7	11,0	25 179,4	89,0	28 301,2
JANV-FÉVR-MARS 80	819,2	14,4	4 862,3	85,6	5 681,5	1 221,6	13,6	7 760,2	86,4	8 981,8	2 946,9	12,5	20 674,6	87,5	23 621,5
AVRIL-MAI-JUIN 80	1 137,2	15,0	6 434,9	85,0	7 572,1	1 720,3	15,0	9 768,7	85,0	11 489,1	4 090,8	13,7	25 679,8	86,3	29 770,6
JUIL-AOÛT-SEPT 80	1 292,7	16,7	6 427,4	83,3	7 720,1	1 928,7	14,6	11 318,7	85,4	13 247,4	4 650,0	14,2	27 984,3	85,8	32 634,3
OCT -NOV -DÉC 80	256,7	4,7	5 231,9	95,3	5 488,7	1 084,6	10,1	9 646,9	89,9	10 731,4	2 118,7	8,1	24 153,9	91,9	26 272,6
JANV-FÉVR-MARS 81	401,9	7,3	5 084,6	92,7	5 486,5	1 113,3	12,9	7 549,7	87,1	8 663,0	2 492,1	10,8	20 566,8	89,2	23 059,0
AVRIL-MAI-JUIN 81	546,1	7,5	6 725,4	92,5	7 271,5	1 506,8	12,7	10 335,3	87,3	11 842,2	3 392,6	11,1	27 075,0	88,9	30 467,6
JUIL-AOÛT-SEPT 81	508,7	7,8	6 010,7	92,2	6 519,4	1 633,8	13,0	10 927,2	87,0	12 560,9	3 675,0	12,0	27 041,2	88,0	30 716,2
OCT -NOV -DÉC 81	397,4	5,9	6 342,2	94,1	6 739,6	707,8	7,0	9 340,5	93,0	10 048,3	1 678,6	6,4	24 482,0	93,6	26 160,6
JANV-FÉVR-MARS 82	583,3	11,7	4 401,1	88,3	4 984,4	1 038,7	10,8	8 567,8	89,2	9 606,5	2 462,4	10,5	20 970,4	89,5	23 432,9
AVRIL-MAI-JUIN 82	907,1	15,5	4 928,8	84,5	5 835,9	1 384,3	10,8	11 385,0	89,2	12 769,3	3 598,2	12,3	25 695,2	87,7	29 293,3
JUIL-AOÛT-SEPT 82	1 033,1	14,1	6 283,4	85,9	7 316,5	1 449,3	10,2	12 737,3	89,8	14 186,5	3 986,5	11,9	29 401,5	88,1	33 388,0
OCT -NOV -DÉC 82	434,7	5,7	7 195,3	94,3	7 630,0	552,4	5,4	9 754,5	94,6	10 306,9	1 467,0	5,1	27 239,9	94,9	28 707,0
JANV-FÉVR-MARS 83	609,3	9,6	5 735,5	90,4	6 344,8	773,5	7,3	9 772,2	92,7	10 545,7	2 023,7	7,6	24 579,7	92,4	26 603,4
AVRIL-MAI-JUIN 83	801,0	11,8	5 962,7	88,2	6 763,7	1 076,9	10,0	9 733,6	90,0	10 810,5	2 842,6	9,6	26 630,9	90,4	29 473,5
JUIL-AOÛT-SEPT 83	821,7	11,1	6 609,1	88,9	7 430,9	1 169,1	9,8	10 810,2	90,2	11 979,4	3 085,6	9,3	29 942,7	90,7	33 028,3
OCT -NOV -DÉC 83	598,0	9,4	5 774,8	90,6	6 372,8	816,2	8,6	8 690,5	91,4	9 506,6	1 973,7	7,4	24 829,1	92,6	26 802,9
JANV-FÉVR-MARS 84	815,1	14,6	4 778,1	85,4	5 593,2	913,2	9,4	8 751,3	90,6	9 664,5	2 483,9	9,9	22 611,1	90,1	25 095,0
AVRIL-MAI-JUIN 84	940,9	16,7	4 695,7	83,3	5 636,6	1 142,9	10,9	9 340,5	89,1	10 483,5	3 008,5	10,4	26 010,3	89,6	29 018,8
JUIL-AOÛT-SEPT 84	1 045,7	15,5	5 693,2	84,5	6 738,9	1 234,1	8,2	13 734,3	91,8	14 968,4	3 436,6	9,9	31 273,3	90,1	34 709,9
OCT -NOV -DÉC 84	952,6	14,4	5 675,6	85,6	6 628,2	1 095,7	10,4	9 413,2	89,6	10 508,9	2 873,6	10,5	24 382,7	89,5	27 256,3

TABLEAU 2-B

DISTANCE PARCOURUE ('000 000 KM) REGROUPÉE PAR SAISON (1979-1984)

PÉRIODE	QUÉBEC					ONTARIO					CANADA				
	récent	%	antérieur	%	total	récent	%	antérieur	%	total	récent	%	antérieur	%	total
JUIL-AOÛT-SEPT 80	1 292,7	16,7	6 427,4	83,3	7 720,1	1 928,7	14,6	11 318,7	85,4	13 247,4	4 650,0	14,2	27 984,3	85,8	32 634,3
JUIL-AOÛT-SEPT 81	508,7	7,8	6 010,7	92,2	6 519,4	1 633,8	13,0	10 927,2	87,0	12 560,9	3 675,0	12,0	27 041,2	88,0	30 716,2
JUIL-AOÛT-SEPT 82	1 033,1	14,1	6 283,4	85,9	7 316,5	1 449,3	10,2	12 737,3	89,8	14 186,5	3 986,5	11,9	29 401,5	88,1	33 388,0
JUIL-AOÛT-SEPT 83	821,7	11,1	6 609,1	88,9	7 430,9	1 169,1	9,8	10 810,2	90,2	11 979,4	3 085,6	9,3	29 942,7	90,7	33 028,3
JUIL-AOÛT-SEPT 84	1 045,7	15,5	5 693,2	84,5	6 738,9	1 234,1	8,2	13 734,3	91,8	14 968,4	3 436,6	9,9	31 273,3	90,1	34 709,9
OCT -NOV -DÉC 79	867,8	15,1	4 877,9	84,9	5 745,7	1 340,4	11,2	10 652,4	88,8	11 992,9	3 121,7	11,0	25 179,4	89,0	28 301,2
OCT -NOV -DÉC 80	256,7	4,7	5 231,9	95,3	5 488,7	1 084,6	10,1	9 646,9	89,9	10 731,4	2 118,7	8,1	24 153,9	91,9	26 272,6
OCT -NOV -DÉC 81	397,4	5,9	6 342,2	94,1	6 739,6	707,8	7,0	9 340,5	93,0	10 048,3	1 678,6	6,4	24 482,0	93,6	26 160,6
OCT -NOV -DÉC 82	434,7	5,7	7 195,3	94,3	7 630,0	552,4	5,4	9 754,5	94,6	10 306,9	1 467,0	5,1	27 239,9	94,9	28 707,0
OCT -NOV -DÉC 83	598,0	9,4	5 774,8	90,6	6 372,8	816,2	8,6	8 690,5	91,4	9 506,6	1 973,7	7,4	24 829,1	92,6	26 802,9
OCT -NOV -DÉC 84	952,6	14,4	5 675,6	85,6	6 628,2	1 095,7	10,4	9 413,2	89,6	10 508,9	2 873,6	10,5	24 382,7	89,5	27 256,3
JANV-FÉVR-MARS 80	819,2	14,4	4 862,3	85,6	5 681,5	1 221,6	13,6	7 760,2	86,4	8 981,8	2 946,9	12,5	20 674,6	87,5	23 621,5
JANV-FÉVR-MARS 81	401,9	7,3	5 084,6	92,7	5 486,5	1 113,3	12,9	7 549,7	87,1	8 663,0	2 492,1	10,8	20 566,8	89,2	23 059,0
JANV-FÉVR-MARS 82	583,3	11,7	4 401,1	88,3	4 984,4	1 038,7	10,8	8 567,8	89,2	9 606,5	2 462,4	10,5	20 970,4	89,5	23 432,9
JANV-FÉVR-MARS 83	609,3	9,6	5 735,5	90,4	6 344,8	773,5	7,3	9 772,2	92,7	10 545,7	2 023,7	7,6	24 579,7	92,4	26 603,4
JANV-FÉVR-MARS 84	815,1	14,6	4 778,1	85,4	5 593,2	913,2	9,4	8 751,3	90,6	9 664,5	2 483,9	9,9	22 611,1	90,1	25 095,0
AVRIL-MAI-JUIN 80	1 137,2	15,0	6 434,9	85,0	7 572,1	1 720,3	15,0	9 768,7	85,0	11 489,1	4 090,8	13,7	25 679,8	86,3	29 770,6
AVRIL-MAI-JUIN 81	546,1	7,5	6 725,4	92,5	7 271,5	1 506,8	12,7	10 335,3	87,3	11 842,2	3 392,6	11,1	27 075,0	88,9	30 467,6
AVRIL-MAI-JUIN 82	907,1	15,5	4 928,8	84,5	5 835,9	1 384,3	10,8	11 385,0	89,2	12 769,3	3 598,2	12,3	25 695,2	87,7	29 293,3
AVRIL-MAI-JUIN 83	801,0	11,8	5 962,7	88,2	6 763,7	1 076,9	10,0	9 733,6	90,0	10 810,5	2 842,6	9,6	26 630,9	90,4	29 473,5
AVRIL-MAI-JUIN 84	940,9	16,7	4 695,7	83,3	5 636,6	1 142,9	10,9	9 340,5	89,1	10 483,5	3 008,5	10,4	26 010,3	89,6	29 018,8

TABLEAU 2-C

DISTANCE ANNUELLE PARCOURUE ('000 000 KM) POUR 4 TRIMESTRES CONSÉCUTIFS (1979-1984)

PÉRIODE	QUÉBEC					ONTARIO					CANADA				
	récent	%	antérieur	%	total	récent	%	antérieur	%	total	récent	%	antérieur	%	total
JUIL-AOÛT-SEPT 80	4 117,0	15,4	22 602,5	84,6	26 719,5	6 211,1	13,6	39 500,1	86,4	45 711,2	14 809,4	13,0	99 518,1	87,0	114 327,6
OCT -NOV -DÉC 80	3 505,9	13,2	22 956,5	86,8	26 462,4	5 955,2	13,4	38 494,5	86,6	44 449,8	13 806,4	12,3	98 492,6	87,7	112 299,0
JANV-FÉVR-MARS 81	3 088,6	11,8	23 178,8	88,2	26 267,4	5 846,9	13,2	38 284,0	86,8	44 130,9	13 351,7	11,9	98 384,9	88,1	111 736,5
AVRIL-MAI-JUIN 81	2 497,5	9,6	23 469,3	90,4	25 966,8	5 633,4	12,7	38 850,6	87,3	44 484,0	12 653,5	11,3	99 780,0	88,7	112 433,5
JUIL-AOÛT-SEPT 81	1 713,4	6,9	23 052,6	93,1	24 766,0	5 338,4	12,2	38 459,1	87,8	43 797,5	11 678,4	10,6	98 837,0	89,4	110 515,4
OCT -NOV -DÉC 81	1 854,1	7,1	24 162,9	92,9	26 017,0	4 961,6	11,5	38 152,7	88,5	43 114,3	11 238,3	10,2	99 165,0	89,8	110 403,3
JANV-FÉVR-MARS 82	2 035,5	8,0	23 479,4	92,0	25 515,0	4 887,1	11,1	39 170,8	88,9	44 057,9	11 208,6	10,1	99 568,6	89,9	110 777,2
AVRIL-MAI-JUIN 82	2 396,5	10,0	21 682,9	90,0	24 079,3	4 764,5	10,6	40 220,5	89,4	44 985,0	11 414,2	10,4	98 188,8	89,6	109 602,9
JUIL-AOÛT-SEPT 82	2 920,9	11,7	21 955,5	88,3	24 876,4	4 580,1	9,8	42 030,5	90,2	46 610,6	11 725,7	10,4	100 549,1	89,6	112 274,8
OCT -NOV -DÉC 82	2 958,1	11,5	22 808,7	88,5	25 766,8	4 424,7	9,4	42 444,6	90,6	46 869,3	11 514,1	10,0	103 307,1	90,0	114 821,2
JANV-FÉVR-MARS 83	2 984,2	11,0	24 143,1	89,0	27 127,2	4 159,4	8,7	43 649,0	91,3	47 808,4	11 075,3	9,4	106 916,3	90,6	117 991,7
AVRIL-MAI-JUIN 83	2 878,1	10,3	25 176,9	89,7	28 055,0	3 852,1	8,4	41 997,6	91,6	45 849,6	10 319,8	8,7	107 852,1	91,3	118 171,9
JUIL-AOÛT-SEPT 83	2 666,7	9,5	25 502,7	90,5	28 169,4	3 571,9	8,2	40 070,6	91,8	43 642,5	9 418,9	8,0	108 393,2	92,0	117 812,2
OCT -NOV -DÉC 83	2 830,1	10,5	24 082,1	89,5	26 912,2	3 835,6	9,0	39 006,5	91,0	42 842,2	9 925,7	8,6	105 982,4	91,4	115 908,1
JANV-FÉVR-MARS 84	3 035,9	11,6	23 124,7	88,4	26 160,6	3 975,4	9,5	37 985,6	90,5	41 961,0	10 385,9	9,1	104 013,9	90,9	114 399,7
AVRIL-MAI-JUIN 84	3 175,7	12,7	21 857,7	87,3	25 033,5	4 041,4	9,7	37 592,5	90,3	41 633,9	10 551,8	9,3	103 393,2	90,7	113 945,0
JUIL-AOÛT-SEPT 84	3 399,7	14,0	20 941,8	86,0	24 341,5	4 106,4	9,2	40 516,6	90,8	44 623,0	10 902,8	9,4	104 723,8	90,6	115 626,6
OCT -NOV -DÉC 84	3 754,3	15,3	20 842,6	84,7	24 596,9	4 385,9	9,6	41 239,4	90,4	45 625,3	11 802,7	10,2	104 277,3	89,8	116 080,0

TABLEAU 3-A

QUANTITÉ DE CARBURANT CONSOMMÉ ('000 000 LITRES) (1979-1984)

PÉRIODE	QUÉBEC											
	RÉCENT				ANTÉRIEUR				TOTAL			
	sans plomb	% *	total	% **	sans plomb	% *	total	% **	sans plomb	% *	total	***
OCT -NOV -DÉC 79	115,2	89,7	128,5	11,7	635,5	65,3	973,2	88,3	750,8	68,1	1 101,7	22,5
JANV-FÉVR-MARS 80	119,8	89,7	133,6	12,1	542,0	55,7	973,4	87,9	661,8	59,8	1 107,0	25,1
AVRIL-MAI-JUIN 80	138,1	89,7	153,9	12,8	567,3	54,2	1 047,4	87,2	705,4	58,7	1 201,3	26,0
JUIL-AOÛT-SEPT 80	156,0	89,7	173,9	14,4	588,0	56,7	1 037,4	85,6	744,0	61,4	1 211,3	24,6
OCT -NOV -DÉC 80	33,8	89,1	37,9	3,9	642,9	68,0	944,7	96,1	676,7	68,9	982,6	21,2
JANV-FÉVR-MARS 81	51,3	89,9	57,1	5,5	589,6	60,4	975,7	94,5	641,0	62,1	1 032,8	25,8
AVRIL-MAI-JUIN 81	64,3	89,3	72,0	6,2	772,6	71,0	1 087,8	93,8	836,9	72,2	1 159,8	25,2
JUIL-AOÛT-SEPT 81	55,8	88,1	63,3	6,1	526,8	54,0	975,4	93,9	582,6	56,1	1 038,7	21,9
OCT -NOV -DÉC 81	42,5	88,4	48,1	4,2	669,4	61,0	1 096,8	95,8	712,0	62,2	1 144,9	26,8
JANV-FÉVR-MARS 82	67,8	88,4	76,7	8,6	588,6	72,0	817,1	91,4	656,3	73,4	893,8	21,5
AVRIL-MAI-JUIN 82	86,9	88,4	98,4	11,3	559,0	72,1	775,0	88,7	645,9	74,0	873,3	21,1
JUIL-AOÛT-SEPT 82	96,7	88,4	109,4	10,5	569,9	60,9	936,1	89,5	666,5	63,8	1 045,5	23,1
OCT -NOV -DÉC 82	34,2	77,0	44,4	3,8	802,7	71,0	1 130,4	96,2	836,9	71,2	1 174,8	26,9
JANV-FÉVR-MARS 83	50,5	77,1	65,5	6,7	593,2	64,9	913,8	93,3	643,7	65,7	979,3	23,7
AVRIL-MAI-JUIN 83	60,4	76,8	78,6	8,4	494,5	57,7	856,3	91,6	554,9	59,3	934,9	23,1
JUIL-AOÛT-SEPT 83	48,8	67,0	72,8	7,5	590,6	65,6	900,6	92,5	639,4	65,7	973,4	22,3
OCT -NOV -DÉC 83	48,5	76,9	63,0	7,4	454,9	58,1	783,0	92,6	503,4	59,5	846,0	21,9
JANV-FÉVR-MARS 84	66,4	75,1	88,4	10,4	475,7	62,5	761,1	89,6	542,1	63,8	849,5	22,0
AVRIL-MAI-JUIN 84	66,8	73,6	90,9	11,7	498,9	72,8	685,5	88,3	565,8	72,9	776,4	20,1
JUIL-AOÛT-SEPT 84	72,1	74,4	96,9	11,7	452,8	61,7	734,0	88,3	524,8	63,2	830,8	18,5
OCT -NOV -DÉC 84	72,1	76,1	94,8	10,0	736,9	86,2	854,8	90,0	809,0	85,2	949,6	24,7

* : sans plomb / total

** : RÉCENT (ou ANTÉRIEUR) / TOTAL

***: QUÉBEC (ou ONTARIO) / CANADA

TABLEAU 3-A (suite)

QUANTITÉ DE CARBURANT CONSOMMÉ ('000 000 LITRES) (1979-1984)

PÉRIODE	ONTARIO											
	RÉCENT				ANTÉRIEUR				TOTAL			
	sans plomb	% *	total	% **	sans plomb	% *	total	% **	sans plomb	% *	total	%***
OCT -NOV -DÉC 79	158,3	87,1	181,8	9,1	787,3	43,2	1 821,3	90,9	945,6	47,2	2 003,1	40,8
JANV-FÉVR-MARS 80	172,4	91,8	187,8	11,2	659,1	44,5	1 482,1	88,8	831,4	49,8	1 669,8	37,9
AVRIL-MAI-JUIN 80	181,3	82,7	219,1	12,5	655,3	42,9	1 528,8	87,5	836,6	47,9	1 747,8	37,8
JUIL-AOÛT-SEPT 80	199,2	83,2	239,5	12,2	816,8	47,3	1 726,9	87,8	1 016,0	51,7	1 966,4	39,9
OCT -NOV -DÉC 80	136,6	91,6	149,1	7,7	869,9	48,9	1 780,7	92,3	1 006,5	52,2	1 929,8	41,6
JANV-FÉVR-MARS 81	134,0	89,7	149,5	10,0	746,9	55,4	1 348,3	90,0	880,9	58,8	1 497,7	37,4
AVRIL-MAI-JUIN 81	156,3	86,7	180,3	10,5	685,1	44,4	1 543,9	89,5	841,4	48,8	1 724,2	37,5
JUIL-AOÛT-SEPT 81	170,1	87,3	195,0	9,7	800,4	44,2	1 812,4	90,3	970,5	48,3	2 007,4	42,2
OCT -NOV -DÉC 81	63,4	79,8	79,5	5,1	959,8	64,4	1 491,0	94,9	1 023,2	65,2	1 570,5	36,8
JANV-FÉVR-MARS 82	101,1	79,8	126,8	7,3	945,7	59,1	1 599,9	92,7	1 046,8	60,6	1 726,6	41,6
AVRIL-MAI-JUIN 82	125,3	82,5	151,8	8,9	865,6	56,0	1 546,6	91,1	990,8	58,3	1 698,4	41,1
JUIL-AOÛT-SEPT 82	137,1	85,6	160,2	8,8	1 085,2	65,6	1 654,0	91,2	1 222,3	67,4	1 814,2	40,0
OCT -NOV -DÉC 82	50,0	80,5	62,1	4,1	964,1	66,1	1 457,9	95,9	1 014,1	66,7	1 520,0	34,7
JANV-FÉVR-MARS 83	72,2	80,5	89,6	5,5	1 053,2	67,8	1 552,8	94,5	1 125,3	68,5	1 642,4	39,8
AVRIL-MAI-JUIN 83	91,5	80,5	113,7	8,0	769,3	58,6	1 312,2	92,0	860,8	60,4	1 425,8	35,2
JUIL-AOÛT-SEPT 83	93,6	80,5	116,2	7,4	1 116,9	77,0	1 451,3	92,6	1 210,4	77,2	1 567,5	35,9
OCT -NOV -DÉC 83	56,6	67,0	84,6	6,0	827,2	62,3	1 328,0	94,0	883,9	62,6	1 412,6	36,5
JANV-FÉVR-MARS 84	84,9	82,2	103,4	6,9	1 136,0	81,4	1 395,2	93,1	1 220,9	81,5	1 498,5	38,9
AVRIL-MAI-JUIN 84	83,3	71,0	117,4	8,5	964,9	76,0	1 269,1	91,5	1 048,2	75,6	1 386,4	35,9
JUIL-AOÛT-SEPT 84	107,8	82,9	130,0	6,8	1 408,1	78,6	1 791,8	93,2	1 515,9	78,9	1 921,8	42,9
OCT -NOV -DÉC 84	98,4	81,8	120,2	8,9	802,2	65,1	1 231,8	91,1	900,5	66,6	1 352,0	35,1

* : sans plomb / total

** : RÉCENT (ou ANTÉRIEUR) / TOTAL

***: QUÉBEC (ou ONTARIO) / CANADA

TABLEAU 3-A (suite)

QUANTITÉ DE CARBURANT CONSOMMÉ ('000 000 LITRES) (1979-1984)

PÉRIODE	CANADA											
	RÉCENT				ANTÉRIEUR				TOTAL			
	sans plomb	% *	total	% **	sans plomb	% *	total	% **	sans plomb	% *	total	%***
OCT -NOV -DÉC 79	385,7	86,1	448,2	9,1	2 212,3	49,6	4 458,0	90,9	2 598,0	53,0	4 906,2	100,0
JANV-FÉVR-MARS 80	409,9	88,0	466,0	10,6	1 876,7	47,6	3 943,2	89,4	2 286,5	51,9	4 409,2	100,0
AVRIL-MAI-JUIN 80	446,2	83,1	536,9	11,6	1 924,3	47,1	4 084,0	88,4	2 370,5	51,3	4 621,0	100,0
JUIL-AOÛT-SEPT 80	515,7	85,0	606,6	12,3	2 087,8	48,3	4 320,1	87,7	2 603,5	52,8	4 926,7	100,0
OCT -NOV -DÉC 80	261,6	89,4	292,7	6,3	2 285,4	52,6	4 349,1	93,7	2 547,0	54,9	4 641,7	100,0
JANV-FÉVR-MARS 81	298,0	87,8	339,3	8,5	1 976,6	53,9	3 667,2	91,5	2 274,5	56,8	4 006,5	100,0
AVRIL-MAI-JUIN 81	363,8	86,3	421,5	9,2	2 192,6	52,5	4 176,9	90,8	2 556,4	55,6	4 598,4	100,0
JUIL-AOÛT-SEPT 81	389,3	87,1	446,9	9,4	2 081,6	48,4	4 304,9	90,6	2 470,9	52,0	4 751,8	100,0
OCT -NOV -DÉC 81	163,1	81,6	199,9	4,7	2 334,8	57,3	4 073,3	95,3	2 497,9	58,5	4 273,1	100,0
JANV-FÉVR-MARS 82	257,0	80,7	318,4	7,7	2 183,2	57,0	3 831,8	92,3	2 440,2	58,8	4 150,2	100,0
AVRIL-MAI-JUIN 82	332,7	83,7	397,6	9,6	2 061,1	55,1	3 737,3	90,4	2 393,8	57,9	4 134,9	100,0
JUIL-AOÛT-SEPT 82	362,4	83,3	434,9	9,6	2 434,3	59,4	4 099,4	90,4	2 796,7	61,7	4 534,3	100,0
OCT -NOV -DÉC 82	124,0	76,8	161,6	3,7	2 630,8	62,4	4 212,7	96,3	2 754,8	63,0	4 374,3	100,0
JANV-FÉVR-MARS 83	177,3	77,4	229,1	5,5	2 408,7	61,8	3 899,5	94,5	2 586,0	62,6	4 128,6	100,0
AVRIL-MAI-JUIN 83	228,5	77,6	294,4	7,3	2 036,5	54,3	3 752,5	92,7	2 265,1	56,0	4 046,9	100,0
JUIL-AOÛT-SEPT 83	225,2	75,0	300,2	6,9	2 720,8	67,0	4 060,3	93,1	2 946,0	67,6	4 360,5	100,0
OCT -NOV -DÉC 83	151,0	71,6	210,9	5,5	2 062,0	56,3	3 659,2	94,5	2 212,9	57,2	3 870,1	100,0
JANV-FÉVR-MARS 84	218,9	79,4	275,8	7,2	2 278,6	63,7	3 578,2	92,8	2 497,4	64,8	3 854,0	100,0
AVRIL-MAI-JUIN 84	223,7	74,2	301,3	7,8	2 362,3	66,3	3 561,6	92,2	2 585,9	66,9	3 862,9	100,0
JUIL-AOÛT-SEPT 84	273,5	79,0	346,3	7,7	2 770,9	67,0	4 136,5	92,3	3 044,3	67,9	4 482,8	100,0
OCT -NOV -DÉC 84	243,9	77,7	314,0	8,2	2 288,5	64,7	3 535,3	91,8	2 532,5	65,8	3 849,2	100,0

* : sans plomb / total

** : RÉCENT (ou ANTÉRIEUR) / TOTAL

***: QUÉBEC (ou ONTARIO) / CANADA

TABLEAU 3-B

QUANTITÉ DE CARBURANT CONSOMMÉ ('000 000 LITRES) REGROUPEE PAR SAISON (1979-1984)

PÉRIODE	QUÉBEC											
	RÉCENT				ANTÉRIEUR				TOTAL			
	sans plomb	% *	total	% **	sans plomb	% *	total	% **	sans plomb	% *	total	%***
JUIL-AOÛT-SEPT 80	156,0	89,7	173,9	14,4	588,0	56,7	1 037,4	85,6	744,0	61,4	1 211,3	24,6
JUIL-AOÛT-SEPT 81	55,8	88,1	63,3	6,1	526,8	54,0	975,4	93,9	582,6	56,1	1 038,7	21,9
JUIL-AOÛT-SEPT 82	96,7	88,4	109,4	10,5	569,9	60,9	936,1	89,5	666,5	63,8	1 045,5	23,1
JUIL-AOÛT-SEPT 83	48,8	67,0	72,8	7,5	590,6	65,6	900,6	92,5	639,4	65,7	973,4	22,3
JUIL-AOÛT-SEPT 84	72,1	74,4	96,9	11,7	452,8	61,7	734,0	88,3	524,8	63,2	830,8	18,5
OCT -NOV -DÉC 79	115,2	89,7	128,5	11,7	635,5	65,3	973,2	88,3	750,8	68,1	1 101,7	22,5
OCT -NOV -DÉC 80	33,8	89,1	37,9	3,9	642,9	68,0	944,7	96,1	676,7	68,9	982,6	21,2
OCT -NOV -DÉC 81	42,5	88,4	48,1	4,2	669,4	61,0	1 096,8	95,8	712,0	62,2	1 144,9	26,8
OCT -NOV -DÉC 82	34,2	77,0	44,4	3,8	802,7	71,0	1 130,4	96,2	836,9	71,2	1 174,8	26,9
OCT -NOV -DÉC 83	48,5	76,9	63,0	7,4	454,9	58,1	783,0	92,6	503,4	59,5	846,0	21,9
OCT -NOV -DÉC 84	72,1	76,1	94,8	10,0	736,9	86,2	854,8	90,0	809,0	85,2	949,6	24,7
JANV-FÉVR-MARS 80	119,8	89,7	133,6	12,1	542,0	55,7	973,4	87,9	661,8	59,8	1 107,0	25,1
JANV-FÉVR-MARS 81	51,3	89,9	57,1	5,5	589,6	60,4	975,7	94,5	641,0	62,1	1 032,8	25,8
JANV-FÉVR-MARS 82	67,8	88,4	76,7	8,6	588,6	72,0	817,1	91,4	656,3	73,4	893,8	21,5
JANV-FÉVR-MARS 83	50,5	77,1	65,5	6,7	593,2	64,9	913,8	93,3	643,7	65,7	979,3	23,7
JANV-FÉVR-MARS 84	66,4	75,1	88,4	10,4	475,7	62,5	761,1	89,6	542,1	63,8	849,5	22,0
AVRIL-MAI-JUIN 80	138,1	89,7	153,9	12,8	567,3	54,2	1 047,4	87,2	705,4	58,7	1 201,3	26,0
AVRIL-MAI-JUIN 81	64,3	89,3	72,0	6,2	772,6	71,0	1 087,8	93,8	836,9	72,2	1 159,8	25,2
AVRIL-MAI-JUIN 82	86,9	88,4	98,4	11,3	559,0	72,1	775,0	88,7	645,9	74,0	873,3	21,1
AVRIL-MAI-JUIN 83	60,4	76,8	78,6	8,4	494,5	57,7	856,3	91,6	554,9	59,3	934,9	23,1
AVRIL-MAI-JUIN 84	66,8	73,6	90,9	11,7	498,9	72,8	685,5	88,3	565,8	72,9	776,4	20,1

* : sans plomb / total

** : RÉCENT (ou ANTÉRIEUR) / TOTAL

***: QUÉBEC (ou ONTARIO) / CANADA

TABLEAU 3-B (suite)

QUANTITÉ DE CARBURANT CONSOMMÉ ('000 000 LITRES) REGROUPÉE PAR SAISON (1979-1984)

PÉRIODE	ONTARIO											
	RÉCENT				ANTÉRIEUR				TOTAL			
	sans plomb	% *	total	% **	sans plomb	% *	total	% **	sans plomb	% *	total	%***
JUIL-AOÛT-SEPT 80	199,2	83,2	239,5	12,2	816,8	47,3	1 726,9	87,8	1 016,0	51,7	1 966,4	39,9
JUIL-AOÛT-SEPT 81	170,1	87,3	195,0	9,7	800,4	44,2	1 812,4	90,3	970,5	48,3	2 007,4	42,2
JUIL-AOÛT-SEPT 82	137,1	85,6	160,2	8,8	1 085,2	65,6	1 654,0	91,2	1 222,3	67,4	1 814,2	40,0
JUIL-AOÛT-SEPT 83	93,6	80,5	116,2	7,4	1 116,9	77,0	1 451,3	92,6	1 210,4	77,2	1 567,5	35,9
JUIL-AOÛT-SEPT 84	107,8	82,9	130,0	6,8	1 408,1	78,6	1 791,8	93,2	1 515,9	78,9	1 921,8	42,9
OCT -NOV -DÉC 79	158,3	87,1	181,8	9,1	787,3	43,2	1 821,3	90,9	945,6	47,2	2 003,1	40,8
OCT -NOV -DÉC 80	136,6	91,6	149,1	7,7	869,9	48,9	1 780,7	92,3	1 006,5	52,2	1 929,8	41,6
OCT -NOV -DÉC 81	63,4	79,8	79,5	5,1	959,8	64,4	1 491,0	94,9	1 023,2	65,2	1 570,5	36,8
OCT -NOV -DÉC 82	50,0	80,5	62,1	4,1	964,1	66,1	1 457,9	95,9	1 014,1	66,7	1 520,0	34,7
OCT -NOV -DÉC 83	56,6	67,0	84,6	6,0	827,2	62,3	1 328,0	94,0	883,9	62,6	1 412,6	36,5
OCT -NOV -DÉC 84	98,4	81,8	120,2	8,9	802,2	65,1	1 231,8	91,1	900,5	66,6	1 352,0	35,1
JANV-FÉVR-MARS 80	172,4	91,8	187,8	11,2	659,1	44,5	1 482,1	88,8	831,4	49,8	1 669,8	37,9
JANV-FÉVR-MARS 81	134,0	89,7	149,5	10,0	746,9	55,4	1 348,3	90,0	880,9	58,8	1 497,7	37,4
JANV-FÉVR-MARS 82	101,1	79,8	126,8	7,3	945,7	59,1	1 599,9	92,7	1 046,8	60,6	1 726,6	41,6
JANV-FÉVR-MARS 83	72,2	80,5	89,6	5,5	1 053,2	67,8	1 552,8	94,5	1 125,3	68,5	1 642,4	39,8
JANV-FÉVR-MARS 84	84,9	82,2	103,4	6,9	1 136,0	81,4	1 395,2	93,1	1 220,9	81,5	1 498,5	38,9
AVRIL-MAI-JUIN 80	181,3	82,7	219,1	12,5	655,3	42,9	1 528,8	87,5	836,6	47,9	1 747,8	37,8
AVRIL-MAI-JUIN 81	156,3	86,7	180,3	10,5	685,1	44,4	1 543,9	89,5	841,4	48,8	1 724,2	37,5
AVRIL-MAI-JUIN 82	125,3	82,5	151,8	8,9	865,6	56,0	1 546,6	91,1	990,8	58,3	1 698,4	41,1
AVRIL-MAI-JUIN 83	91,5	80,5	113,7	8,0	769,3	58,6	1 312,2	92,0	860,8	60,4	1 425,8	35,2
AVRIL-MAI-JUIN 84	83,3	71,0	117,4	8,5	964,9	76,0	1 269,1	91,5	1 048,2	75,6	1 386,4	35,9

* : sans plomb / total

** : RÉCENT (ou ANTÉRIEUR) / TOTAL

***: QUÉBEC (ou ONTARIO) / CANADA

TABLEAU 3-B (suite)

QUANTITÉ DE CARBURANT CONSOMMÉ ('000 000 LITRES) REGROUPÉE PAR SAISON (1979-1984)

PÉRIODE	CANADA											
	RÉCENT				ANTÉRIEUR				TOTAL			
	sans plomb	% *	total	% **	sans plomb	% *	total	% **	sans plomb	% *	total	%***
JUIL-AOÛT-SEPT 80	515,7	85,0	606,6	12,3	2 087,8	48,3	4 320,1	87,7	2 603,5	52,8	4 926,7	100,0
JUIL-AOÛT-SEPT 81	389,3	87,1	446,9	9,4	2 081,6	48,4	4 304,9	90,6	2 470,9	52,0	4 751,8	100,0
JUIL-AOÛT-SEPT 82	362,4	83,3	434,9	9,6	2 434,3	59,4	4 099,4	90,4	2 796,7	61,7	4 534,3	100,0
JUIL-AOÛT-SEPT 83	225,2	75,0	300,2	6,9	2 720,8	67,0	4 060,3	93,1	2 946,0	67,6	4 360,5	100,0
JUIL-AOÛT-SEPT 84	273,5	79,0	346,3	7,7	2 770,9	67,0	4 136,5	92,3	3 044,3	67,9	4 482,8	100,0
OCT -NOV -DÉC 79	385,7	86,1	448,2	9,1	2 212,3	49,6	4 458,0	90,9	2 598,0	53,0	4 906,2	100,0
OCT -NOV -DÉC 80	261,6	89,4	292,7	6,3	2 285,4	52,6	4 349,1	93,7	2 547,0	54,9	4 641,7	100,0
OCT -NOV -DÉC 81	163,1	81,6	199,9	4,7	2 334,8	57,3	4 073,3	95,3	2 497,9	58,5	4 273,1	100,0
OCT -NOV -DÉC 82	124,0	76,8	161,6	3,7	2 630,8	62,4	4 212,7	96,3	2 754,8	63,0	4 374,3	100,0
OCT -NOV -DÉC 83	151,0	71,6	210,9	5,5	2 062,0	56,3	3 659,2	94,5	2 212,9	57,2	3 870,1	100,0
OCT -NOV -DÉC 84	243,9	77,7	314,0	8,2	2 288,5	64,7	3 535,3	91,8	2 532,5	65,8	3 849,2	100,0
JANV-FÉVR-MARS 80	409,9	88,0	466,0	10,6	1 876,7	47,6	3 943,2	89,4	2 286,5	51,9	4 409,2	100,0
JANV-FÉVR-MARS 81	298,0	87,8	339,3	8,5	1 976,6	53,9	3 667,2	91,5	2 274,5	56,8	4 006,5	100,0
JANV-FÉVR-MARS 82	257,0	80,7	318,4	7,7	2 183,2	57,0	3 831,8	92,3	2 440,2	58,8	4 150,2	100,0
JANV-FÉVR-MARS 83	177,3	77,4	229,1	5,5	2 408,7	61,8	3 899,5	94,5	2 586,0	62,6	4 128,6	100,0
JANV-FÉVR-MARS 84	218,9	79,4	275,8	7,2	2 278,6	63,7	3 578,2	92,8	2 497,4	64,8	3 854,0	100,0
AVRIL-MAI-JUIN 80	446,2	83,1	536,9	11,6	1 924,3	47,1	4 084,0	88,4	2 370,5	51,3	4 621,0	100,0
AVRIL-MAI-JUIN 81	363,8	86,3	421,5	9,2	2 192,6	52,5	4 176,9	90,8	2 556,4	55,6	4 598,4	100,0
AVRIL-MAI-JUIN 82	332,7	83,7	397,6	9,6	2 061,1	55,1	3 737,3	90,4	2 393,8	57,9	4 134,9	100,0
AVRIL-MAI-JUIN 83	228,5	77,6	294,4	7,3	2 036,5	54,3	3 752,5	92,7	2 265,1	56,0	4 046,9	100,0
AVRIL-MAI-JUIN 84	223,7	74,2	301,3	7,8	2 362,3	66,3	3 561,6	92,2	2 585,9	66,9	3 862,9	100,0

* : sans plomb / total

** : RÉCENT (ou ANTÉRIEUR) / TOTAL

***: QUÉBEC (ou ONTARIO) / CANADA

TABLEAU 3-C

CONSOMMATION ANNUELLE DE CARBURANT ('000 000 LITRES) POUR 4 TRIMESTRES CONSÉCUTIFS (1979-1984)

PÉRIODE	QUÉBEC											
	RÉCENT				ANTÉRIEUR				TOTAL			
	sans plomb	% *	total	% **	sans plomb	% *	total	% **	sans plomb	% *	total	***
JUIL-AOÛT-SEPT 80	529,1	89,7	589,8	12,8	2 332,8	57,9	4 031,4	87,2	2 861,9	61,9	4 621,2	24,5
OCT -NOV -DÉC 80	447,7	89,7	499,2	11,1	2 340,2	58,5	4 002,9	88,9	2 787,8	61,9	4 502,2	24,2
JANV-FÉVR-MARS 81	379,2	89,7	422,8	9,5	2 387,9	59,6	4 005,2	90,5	2 767,0	62,5	4 428,0	24,3
AVRIL-MAI-JUIN 81	305,5	89,6	340,9	7,8	2 593,1	64,1	4 045,6	92,2	2 898,5	66,1	4 386,6	24,1
JUIL-AOÛT-SEPT 81	205,2	89,1	230,4	5,5	2 531,9	63,6	3 983,6	94,5	2 737,1	65,0	4 214,0	23,4
OCT -NOV -DÉC 81	214,0	88,9	240,6	5,5	2 558,5	61,9	4 135,7	94,5	2 772,4	63,4	4 376,3	24,8
JANV-FÉVR-MARS 82	230,4	88,6	260,2	6,1	2 557,4	64,3	3 977,1	93,9	2 787,8	65,8	4 237,3	23,8
AVRIL-MAI-JUIN 82	253,0	88,3	286,5	7,3	2 343,8	64,0	3 664,3	92,7	2 596,8	65,7	3 950,8	22,8
JUIL-AOÛT-SEPT 82	293,9	88,4	332,5	8,4	2 386,8	65,8	3 625,0	91,6	2 680,7	67,7	3 957,5	23,2
OCT -NOV -DÉC 82	285,6	86,8	328,8	8,2	2 520,1	68,9	3 658,6	91,8	2 805,7	70,4	3 987,4	23,2
JANV-FÉVR-MARS 83	268,3	84,5	317,7	7,8	2 524,7	67,2	3 755,3	92,2	2 793,1	68,6	4 072,9	23,7
AVRIL-MAI-JUIN 83	241,8	81,2	297,9	7,2	2 460,3	64,1	3 836,6	92,8	2 702,0	65,4	4 134,5	24,2
JUIL-AOÛT-SEPT 83	193,9	74,2	261,3	6,4	2 481,0	65,3	3 801,1	93,6	2 674,9	65,8	4 062,4	24,0
OCT -NOV -DÉC 83	208,2	74,4	280,0	7,5	2 133,2	61,8	3 453,7	92,5	2 341,3	62,7	3 733,7	22,8
JANV-FÉVR-MARS 84	224,0	74,0	302,8	8,4	2 015,6	61,1	3 301,0	91,6	2 239,7	62,1	3 603,9	22,3
AVRIL-MAI-JUIN 84	230,5	73,2	315,1	9,1	2 020,1	64,5	3 130,2	90,9	2 250,6	65,3	3 445,3	21,6
JUIL-AOÛT-SEPT 84	253,8	74,8	339,2	10,3	1 882,2	63,5	2 963,6	89,7	2 136,0	64,7	3 302,8	20,6
OCT -NOV -DÉC 84	277,4	74,8	371,0	10,9	2 164,2	71,3	3 035,4	89,1	2 441,7	71,7	3 406,4	21,2

* : sans plomb / total

** : RÉCENT (ou ANTÉRIEUR) / TOTAL

***: QUÉBEC (ou ONTARIO) / CANADA

TABLEAU 3-C (suite)

CONSOMMATION ANNUELLE DE CARBURANT ('000 000 LITRES) POUR 4 TRIMESTRES CONSÉCUTIFS (1979-1984)

PÉRIODE	ONTARIO											
	RÉCENT				ANTÉRIEUR				TOTAL			
	sans plomb	% *	total	% **	sans plomb	% *	total	% **	sans plomb	% *	total	%***
JUIL-AOÛT-SEPT 80	711,2	85,9	828,1	11,2	2 918,5	44,5	6 559,0	88,8	3 629,7	49,1	7 387,1	39,2
OCT -NOV -DÉC 80	689,4	86,7	795,4	10,9	3 001,1	46,0	6 518,4	89,1	3 690,6	50,5	7 313,8	39,3
JANV-FÉVR-MARS 81	651,1	86,0	757,1	10,6	3 088,9	48,4	6 384,6	89,4	3 740,0	52,4	7 141,7	39,2
AVRIL-MAI-JUIN 81	626,1	87,2	718,3	10,1	3 118,7	48,7	6 399,8	89,9	3 744,8	52,6	7 118,1	39,2
JUIL-AOÛT-SEPT 81	597,0	88,6	673,8	9,4	3 102,3	47,8	6 485,3	90,6	3 699,4	51,7	7 159,1	39,8
OCT -NOV -DÉC 81	523,9	86,7	604,3	8,9	3 192,2	51,5	6 195,6	91,1	3 716,1	54,6	6 799,8	38,6
JANV-FÉVR-MARS 82	491,0	84,4	581,6	8,3	3 391,0	52,6	6 447,2	91,7	3 882,0	55,2	7 028,8	39,5
AVRIL-MAI-JUIN 82	459,9	83,2	553,1	7,9	3 571,4	55,4	6 449,8	92,1	4 031,4	57,6	7 002,9	40,5
JUIL-AOÛT-SEPT 82	426,9	82,4	518,2	7,6	3 856,2	61,3	6 291,4	92,4	4 283,1	62,9	6 809,7	39,8
OCT -NOV -DÉC 82	413,5	82,6	500,8	7,4	3 860,6	61,7	6 258,3	92,6	4 274,0	63,2	6 759,2	39,3
JANV-FÉVR-MARS 83	384,6	82,9	463,7	6,9	3 968,0	63,9	6 211,2	93,1	4 352,6	65,2	6 674,9	38,9
AVRIL-MAI-JUIN 83	350,9	82,4	425,6	6,6	3 871,7	64,8	5 976,8	93,4	4 222,6	66,0	6 402,4	37,5
JUIL-AOÛT-SEPT 83	307,3	80,5	381,6	6,2	3 903,4	67,6	5 774,1	93,8	4 210,7	68,4	6 155,7	36,4
OCT -NOV -DÉC 83	313,9	77,7	404,1	6,7	3 766,5	66,7	5 644,2	93,3	4 080,4	67,5	6 048,3	36,9
JANV-FÉVR-MARS 84	326,6	78,2	417,8	7,1	3 849,3	70,2	5 486,7	92,9	4 176,0	70,7	5 904,4	36,6
AVRIL-MAI-JUIN 84	318,5	75,6	421,5	7,2	4 045,0	74,3	5 443,5	92,8	4 363,4	74,4	5 865,0	36,8
JUIL-AOÛT-SEPT 84	332,7	76,4	435,3	7,0	4 336,2	75,0	5 784,1	93,0	4 668,9	75,1	6 219,4	38,7
OCT -NOV -DÉC 84	374,5	79,5	471,0	7,6	4 311,1	75,8	5 687,9	92,4	4 685,6	76,1	6 158,8	38,4

* : sans plomb / total

** : RÉCENT (ou ANTÉRIEUR) / TOTAL

***: QUÉBEC (ou ONTARIO) / CANADA

TABLEAU 3-C (suite)

CONSOMMATION ANNUELLE DE CARBURANT ('000 000 LITRES) POUR 4 TRIMESTRES CONSÉCUTIFS (1979-1984)

PÉRIODE	CANADA											
	RÉCENT				ANTÉRIEUR				TOTAL			
	sans plomb	% *	total	% **	sans plomb	% *	total	% **	sans plomb	% *	total	%***
JUIL-AOÛT-SEPT 80	1 757,4	85,4	2 057,8	10,9	8 101,2	48,2	16 805,3	89,1	9 858,6	52,3	18 863,1	100,0
OCT -NOV -DÉC 80	1 633,3	85,9	1 902,2	10,2	8 174,3	49,0	16 696,4	89,8	9 807,6	52,7	18 598,6	100,0
JANV-FÉVR-MARS 81	1 521,4	85,7	1 775,5	9,8	8 274,2	50,4	16 420,4	90,2	9 795,6	53,8	18 196,0	100,0
AVRIL-MAI-JUIN 81	1 439,0	86,7	1 660,1	9,1	8 542,5	51,7	16 513,3	90,9	9 981,5	54,9	18 173,4	100,0
JUIL-AOÛT-SEPT 81	1 312,6	87,5	1 500,4	8,3	8 536,3	51,7	16 498,1	91,7	9 848,9	54,7	17 998,4	100,0
OCT -NOV -DÉC 81	1 214,1	86,3	1 407,6	8,0	8 585,7	52,9	16 222,2	92,0	9 799,7	55,6	17 629,8	100,0
JANV-FÉVR-MARS 82	1 173,1	84,6	1 386,7	7,8	8 792,2	53,7	16 386,8	92,2	9 965,3	56,1	17 773,6	100,0
AVRIL-MAI-JUIN 82	1 142,1	83,8	1 362,8	7,9	8 660,7	54,3	15 947,3	92,1	9 802,8	56,6	17 310,1	100,0
JUIL-AOÛT-SEPT 82	1 115,2	82,6	1 350,8	7,9	9 013,4	57,3	15 741,8	92,1	10 128,5	59,3	17 092,6	100,0
OCT -NOV -DÉC 82	1 076,2	82,0	1 312,5	7,6	9 309,3	58,6	15 881,3	92,4	10 385,5	60,4	17 193,8	100,0
JANV-FÉVR-MARS 83	996,4	81,5	1 223,2	7,1	9 534,8	59,8	15 949,0	92,9	10 531,3	61,3	17 172,2	100,0
AVRIL-MAI-JUIN 83	892,2	79,7	1 120,0	6,6	9 510,3	59,6	15 964,2	93,4	10 402,6	60,9	17 084,2	100,0
JUIL-AOÛT-SEPT 83	755,0	76,6	985,3	5,8	9 796,8	61,5	15 925,1	94,2	10 551,9	62,4	16 910,4	100,0
OCT -NOV -DÉC 83	781,9	75,6	1 034,6	6,3	9 228,1	60,0	15 371,6	93,7	10 010,0	61,0	16 406,2	100,0
JANV-FÉVR-MARS 84	823,5	76,2	1 081,3	6,7	9 097,9	60,5	15 050,3	93,3	9 921,5	61,5	16 131,6	100,0
AVRIL-MAI-JUIN 84	818,7	75,2	1 088,2	6,8	9 423,7	63,4	14 859,4	93,2	10 242,3	64,2	15 947,6	100,0
JUIL-AOÛT-SEPT 84	866,9	76,4	1 134,3	7,1	9 473,7	63,4	14 935,6	92,9	10 340,6	64,3	16 069,9	100,0
OCT -NOV -DÉC 84	959,9	77,6	1 237,4	7,7	9 700,3	65,5	14 811,6	92,3	10 660,2	66,4	16 049,0	100,0

* : sans plomb / total

** : RÉCENT (ou ANTÉRIEUR) / TOTAL

***: QUÉBEC (ou ONTARIO) / CANADA

TABLEAU 4-A

PRIX MOYEN (CENTS) PAYÉ PAR LITRE SELON LE GENRE DE CARBURANT (1979-1984)

PÉRIODE	QUÉBEC			ONTARIO			CANADA		
	O.A.P.	O.S.P.	S.S.P.	O.A.P.	O.S.P.	S.S.P.	O.A.P.	O.S.P.	S.S.P.
OCT -NOV -DÉC 79	25,5	27,6	29,0	24,0	25,2	25,7	24,1	25,5	26,9
JANV-FÉVR-MARS 80	25,6	27,7	29,3	24,8	26,3	26,8	24,7	26,2	27,5
AVRIL-MAI-JUIN 80	26,3	28,3	29,6	25,5	27,3	27,9	25,7	27,4	28,6
JUIL-AOÛT-SEPT 80	27,3	29,2	30,3	26,2	27,8	28,8	26,7	28,3	29,2
OCT -NOV -DÉC 80	29,4	31,7	33,1	28,0	29,8	30,7	27,8	29,7	31,4
JANV-FÉVR-MARS 81	33,2	35,3	36,8	30,9	32,8	34,3	31,8	33,5	34,6
AVRIL-MAI-JUIN 81	35,9	38,5	40,0	33,5	36,0	37,4	34,5	36,6	38,0
JUIL-AOÛT-SEPT 81	39,2	41,2	42,6	36,4	39,3	41,3	37,5	39,8	41,1
OCT -NOV -DÉC 81	45,9	50,3	51,8	37,8	40,0	41,2	39,2	41,8	43,3
JANV-FÉVR-MARS 82	47,7	51,8	52,5	37,6	39,8	41,1	40,1	42,9	44,2
AVRIL-MAI-JUIN 82	49,4	52,6	53,9	40,2	42,6	44,0	41,9	44,7	46,5
JUIL-AOÛT-SEPT 82	51,1	53,8	55,1	41,0	44,1	44,8	42,6	45,3	47,1
OCT -NOV -DÉC 82	53,4	55,8	57,6	43,7	45,9	47,8	44,0	46,3	48,3
JANV-FÉVR-MARS 83	49,2	52,0	53,7	43,2	45,4	46,1	42,8	45,9	47,7
AVRIL-MAI-JUIN 83	50,9	53,5	55,8	41,9	45,3	45,3	46,4	48,9	50,2
JUIL-AOÛT-SEPT 83	53,1	55,6	58,4	45,2	47,2	49,2	47,1	49,6	51,3
OCT -NOV -DÉC 83	51,7	54,5	55,0	42,5	44,8	46,3	47,1	49,3	50,8
JANV-FÉVR-MARS 84	54,0	56,1	56,5	45,2	48,0	50,0	48,2	50,5	52,0
AVRIL-MAI-JUIN 84	52,9	55,5	56,8	42,5	45,2	45,4	47,4	49,9	51,0
JUIL-AOÛT-SEPT 84	53,0	55,9	57,1	45,5	47,6	49,2	48,2	50,6	52,2
OCT -NOV -DÉC 84	56,2	57,9	60,0	45,2	47,4	48,1	49,2	51,9	53,5

O.A.P.: ordinaire avec plomb

O.S.P.: ordinaire sans plomb

S.S.P.: super sans plomb

TABLEAU 4-B
 PRIX MOYEN (CENTS) PAYÉ PAR LITRE SELON LE GENRE DE CARBURANT REGROUPÉ PAR SAISON (1979-1984)

PÉRIODE	QUÉBEC			ONTARIO			CANADA		
	O.A.P.	O.S.P.	S.S.P.	O.A.P.	O.S.P.	S.S.P.	O.A.P.	O.S.P.	S.S.P.
JUIL-AOÛT-SEPT 80	27,3	29,2	30,3	26,2	27,8	28,8	26,7	28,3	29,2
JUIL-AOÛT-SEPT 81	39,2	41,2	42,6	36,4	39,3	41,3	37,5	39,8	41,1
JUIL-AOÛT-SEPT 82	51,1	53,8	55,1	41,0	44,1	44,8	42,6	45,3	47,1
JUIL-AOÛT-SEPT 83	53,1	55,6	58,4	45,2	47,2	49,2	47,1	49,6	51,3
JUIL-AOÛT-SEPT 84	53,0	55,9	57,1	45,5	47,6	49,2	48,2	50,6	52,2
OCT -NOV -DÉC 79	25,5	27,6	29,0	24,0	25,2	25,7	24,1	25,5	26,9
OCT -NOV -DÉC 80	29,4	31,7	33,1	28,0	29,8	30,7	27,8	29,7	31,4
OCT -NOV -DÉC 81	45,9	50,3	51,8	37,8	40,0	41,2	39,2	41,8	43,3
OCT -NOV -DÉC 82	53,4	55,8	57,6	43,7	45,9	47,8	44,0	46,3	48,3
OCT -NOV -DÉC 83	51,7	54,5	55,0	42,5	44,8	46,3	47,1	49,3	50,8
OCT -NOV -DÉC 84	56,2	57,9	60,0	45,2	47,4	48,1	49,2	51,9	53,5
JANV-FÉVR-MARS 80	25,6	27,7	29,3	24,8	26,3	26,8	24,7	26,2	27,5
JANV-FÉVR-MARS 81	33,2	35,3	36,8	30,9	32,8	34,3	31,8	33,5	34,6
JANV-FÉVR-MARS 82	47,7	51,8	52,5	37,6	39,8	41,1	40,1	42,9	44,2
JANV-FÉVR-MARS 83	49,2	52,0	53,7	43,2	45,4	46,1	42,8	45,9	47,7
JANV-FÉVR-MARS 84	54,0	56,1	56,5	45,2	48,0	50,0	48,2	50,5	52,0
AVRIL-MAI-JUIN 80	26,3	28,3	29,6	25,5	27,3	27,9	25,7	27,4	28,6
AVRIL-MAI-JUIN 81	35,9	38,5	40,0	33,5	36,0	37,4	34,5	36,6	38,0
AVRIL-MAI-JUIN 82	49,4	52,6	53,9	40,2	42,6	44,0	41,9	44,7	46,5
AVRIL-MAI-JUIN 83	50,9	53,5	55,8	41,9	45,3	45,3	46,4	48,9	50,2
AVRIL-MAI-JUIN 84	52,9	55,5	56,8	42,5	45,2	45,4	47,4	49,9	51,0

O.A.P.: ordinaire avec plomb

O.S.P.: ordinaire sans plomb

S.S.P.: super sans plomb

TABLEAU 4-C

PRIX MOYEN (CENTS) PAYÉ PAR LITRE SELON LE GENRE DE CARBURANT POUR 4 TRIMESTRES CONSÉCUTIFS (1979-1984)

PÉRIODE	QUÉBEC			ONTARIO			CANADA		
	O.A.P.	O.S.P.	S.S.P.	O.A.P.	O.S.P.	S.S.P.	O.A.P.	O.S.P.	S.S.P.
JUIL-AOÛT-SEPT 80	26,2	28,2	29,6	25,1	26,7	27,3	25,3	26,9	28,1
OCT -NOV -DÉC 80	27,2	29,2	30,6	26,1	27,8	28,6	26,2	27,9	29,2
JANV-FÉVR-MARS 81	29,1	31,1	32,5	27,7	29,4	30,4	28,0	29,7	31,0
AVRIL-MAI-JUIN 81	31,5	33,7	35,1	29,7	31,6	32,8	30,2	32,0	33,3
JUIL-AOÛT-SEPT 81	34,4	36,7	38,1	32,2	34,5	35,9	32,9	34,9	36,3
OCT -NOV -DÉC 81	38,6	41,3	42,8	34,7	37,0	38,6	35,8	37,9	39,3
JANV-FÉVR-MARS 82	42,2	45,5	46,7	36,3	38,8	40,3	37,8	40,3	41,7
AVRIL-MAI-JUIN 82	45,6	49,0	50,2	38,0	40,4	41,9	39,7	42,3	43,8
JUIL-AOÛT-SEPT 82	48,5	52,1	53,3	39,2	41,6	42,8	41,0	43,7	45,3
OCT -NOV -DÉC 82	50,4	53,5	54,8	40,6	43,1	44,4	42,2	44,8	46,5
JANV-FÉVR-MARS 83	50,8	53,6	55,1	42,0	44,5	45,7	42,8	45,6	47,4
AVRIL-MAI-JUIN 83	51,2	53,8	55,6	42,5	45,2	46,0	44,0	46,6	48,3
JUIL-AOÛT-SEPT 83	51,7	54,2	56,4	43,5	46,0	47,1	45,1	47,7	49,4
OCT -NOV -DÉC 83	51,2	53,9	55,7	43,2	45,7	46,7	45,9	48,4	50,0
JANV-FÉVR-MARS 84	52,4	54,9	56,4	43,7	46,3	47,7	47,2	49,6	51,1
AVRIL-MAI-JUIN 84	52,9	55,4	56,7	43,9	46,3	47,7	47,5	49,8	51,3
JUIL-AOÛT-SEPT 84	52,9	55,5	56,4	43,9	46,4	47,7	47,7	50,1	51,5
OCT -NOV -DÉC 84	54,0	56,4	57,6	44,6	47,1	48,2	48,3	50,7	52,2

O.A.P.: ordinaire avec plomb

O.S.P.: ordinaire sans plomb

S.S.P.: super sans plomb

TABLEAU 5-A

DISTANCE MOYENNE PAR VOITURE (KM/VOITURE) (1979-1984)

PÉRIODE	QUÉBEC					ONTARIO					CANADA				
	récent	%	antérieur	%	total	récent	%	antérieur	%	total	récent	%	antérieur	%	total
OCT -NOV -DÉC 79	5 431,1	129,3	4 039,2	96,1	4 201,8	5 498,1	130,6	4 088,0	97,1	4 208,6	5 238,5	128,8	3 956,4	97,3	4 066,2
JANV-FÉVR-MARS 80	4 639,1	126,0	3 559,0	96,6	3 682,7	4 451,9	129,5	3 317,5	96,5	3 436,6	4 471,7	130,7	3 309,3	96,8	3 420,2
AVRIL-MAI-JUIN 80	5 609,7	126,1	4 293,4	96,5	4 450,2	5 440,7	130,2	4 015,4	96,1	4 179,4	5 407,4	130,3	4 000,8	96,4	4 149,1
JUIL-AOÛT-SEPT 80	6 054,9	131,8	4 380,4	95,4	4 592,9	5 821,7	120,6	4 689,4	97,2	4 826,0	5 835,9	126,4	4 461,4	96,6	4 616,3
OCT -NOV -DÉC 80	4 736,6	121,1	3 878,4	99,2	3 911,5	5 412,0	153,3	3 396,4	96,2	3 529,3	5 107,6	140,7	3 539,5	97,5	3 629,3
JANV-FÉVR-MARS 81	4 019,0	113,0	3 525,3	99,1	3 557,3	4 449,4	135,0	3 173,6	96,3	3 295,0	4 346,2	127,9	3 310,1	97,4	3 397,7
AVRIL-MAI-JUIN 81	5 338,6	117,3	4 498,3	98,8	4 552,1	5 499,4	129,4	4 115,4	96,8	4 251,5	5 319,2	125,7	4 126,0	97,5	4 231,7
JUIL-AOÛT-SEPT 81	5 293,0	122,4	4 256,6	98,5	4 322,6	5 581,7	126,2	4 290,6	97,0	4 423,6	5 565,6	126,8	4 267,5	97,2	4 390,1
OCT -NOV -DÉC 81	4 142,4	116,4	3 526,3	99,1	3 557,5	5 195,2	136,3	3 737,1	98,0	3 812,5	4 662,2	133,2	3 440,1	98,3	3 498,9
JANV-FÉVR-MARS 82	3 860,3	117,7	3 214,1	98,0	3 278,4	4 840,3	146,0	3 194,2	96,3	3 316,3	4 344,5	132,9	3 176,1	97,2	3 268,5
AVRIL-MAI-JUIN 82	4 896,5	132,5	3 535,5	95,7	3 695,2	5 848,2	121,2	4 724,5	97,9	4 825,2	5 382,2	127,0	4 115,5	97,1	4 238,0
JUIL-AOÛT-SEPT 82	5 260,2	116,9	4 393,7	97,7	4 498,3	6 151,4	117,5	5 149,7	98,3	5 236,8	5 794,3	122,7	4 605,1	97,5	4 720,9
OCT -NOV -DÉC 82	4 867,7	118,7	4 061,0	99,1	4 099,5	5 196,7	136,3	3 755,8	98,5	3 812,4	5 030,9	130,1	3 820,8	98,8	3 868,3
JANV-FÉVR-MARS 83	5 048,1	136,7	3 589,6	97,2	3 692,3	5 098,8	126,4	3 966,8	98,4	4 032,5	4 878,5	131,0	3 652,7	98,1	3 723,9
AVRIL-MAI-JUIN 83	5 762,4	137,1	4 055,7	96,5	4 203,1	5 946,3	141,6	4 067,7	96,9	4 199,9	5 709,6	135,9	4 085,8	97,3	4 201,0
JUIL-AOÛT-SEPT 83	5 823,9	121,4	4 692,3	97,8	4 795,7	6 238,6	137,5	4 407,1	97,1	4 537,1	5 993,5	126,2	4 650,3	97,9	4 749,7
OCT -NOV -DÉC 83	4 792,0	114,6	4 127,2	98,7	4 181,6	5 739,5	161,8	3 424,7	96,5	3 547,5	5 108,0	134,6	3 719,4	98,0	3 795,4
JANV-FÉVR-MARS 84	5 081,6	147,1	3 275,6	94,8	3 454,7	4 756,3	127,1	3 661,3	97,8	3 742,7	4 902,2	138,1	3 445,4	97,1	3 549,8
AVRIL-MAI-JUIN 84	5 489,2	130,8	4 005,9	95,5	4 195,1	5 393,6	134,7	3 881,4	96,9	4 003,8	5 419,8	130,4	4 048,7	97,4	4 157,8
JUIL-AOÛT-SEPT 84	6 176,9	145,0	4 029,7	94,6	4 259,5	5 372,6	99,7	5 390,9	100,0	5 389,3	5 810,0	121,7	4 683,3	98,1	4 775,0
OCT -NOV -DÉC 84	5 295,2	131,0	3 887,1	96,2	4 041,6	4 446,7	111,3	3 949,3	98,8	3 995,9	4 639,1	122,5	3 707,6	97,9	3 787,8

TABLEAU 5-B

DISTANCE MOYENNE PAR VOITURE (KM/VOITURE) REGROUPÉE PAR SAISON (1979-1984)

PÉRIODE	QUÉBEC					ONTARIO					CANADA				
	récent	%	antérieur	%	total	récent	%	antérieur	%	total	récent	%	antérieur	%	total
JUIL-AOÛT-SEPT 80	6 054,9	131,8	4 380,4	95,4	4 592,9	5 821,7	120,6	4 689,4	97,2	4 826,0	5 835,9	126,4	4 461,4	96,6	4 616,3
JUIL-AOÛT-SEPT 81	5 293,0	122,4	4 256,6	98,5	4 322,6	5 581,7	126,2	4 290,6	97,0	4 423,6	5 565,6	126,8	4 267,5	97,2	4 390,1
JUIL-AOÛT-SEPT 82	5 260,2	116,9	4 393,7	97,7	4 498,3	6 151,4	117,5	5 149,7	98,3	5 236,8	5 794,3	122,7	4 605,1	97,5	4 720,9
JUIL-AOÛT-SEPT 83	5 823,9	121,4	4 692,3	97,8	4 795,7	6 238,6	137,5	4 407,1	97,1	4 537,1	5 993,5	126,2	4 650,3	97,9	4 749,7
JUIL-AOÛT-SEPT 84	6 176,9	145,0	4 029,7	94,6	4 259,5	5 372,6	99,7	5 390,9	100,0	5 389,3	5 810,0	121,7	4 683,3	98,1	4 775,0
OCT -NOV -DÉC 79	5 431,1	129,3	4 039,2	96,1	4 201,8	5 498,1	130,6	4 088,0	97,1	4 208,6	5 238,5	128,8	3 956,4	97,3	4 066,2
OCT -NOV -DÉC 80	4 736,6	121,1	3 878,4	99,2	3 911,5	5 412,0	153,3	3 396,4	96,2	3 529,3	5 107,6	140,7	3 539,5	97,5	3 629,3
OCT -NOV -DÉC 81	4 142,4	116,4	3 526,3	99,1	3 557,5	5 195,2	136,3	3 737,1	98,0	3 812,5	4 662,2	133,2	3 440,1	98,3	3 498,9
OCT -NOV -DÉC 82	4 867,7	118,7	4 061,0	99,1	4 099,5	5 196,7	136,3	3 755,8	98,5	3 812,4	5 030,9	130,1	3 820,8	98,8	3 868,3
OCT -NOV -DÉC 83	4 792,0	114,6	4 127,2	98,7	4 181,6	5 739,5	161,8	3 424,7	96,5	3 547,5	5 108,0	134,6	3 719,4	98,0	3 795,4
OCT -NOV -DÉC 84	5 295,2	131,0	3 887,1	96,2	4 041,6	4 446,7	111,3	3 949,3	98,8	3 995,9	4 639,1	122,5	3 707,6	97,9	3 787,8
JANV-FÉVR-MARS 80	4 639,1	126,0	3 559,0	96,6	3 682,7	4 451,9	129,5	3 317,5	96,5	3 436,6	4 471,7	130,7	3 309,3	96,8	3 420,2
JANV-FÉVR-MARS 81	4 019,0	113,0	3 525,3	99,1	3 557,3	4 449,4	135,0	3 173,6	96,3	3 295,0	4 346,2	127,9	3 310,1	97,4	3 397,7
JANV-FÉVR-MARS 82	3 860,3	117,7	3 214,1	98,0	3 278,4	4 840,3	146,0	3 194,2	96,3	3 316,3	4 344,5	132,9	3 176,1	97,2	3 268,5
JANV-FÉVR-MARS 83	5 048,1	136,7	3 589,6	97,2	3 692,3	5 098,8	126,4	3 966,8	98,4	4 032,5	4 878,5	131,0	3 652,7	98,1	3 723,9
JANV-FÉVR-MARS 84	5 081,6	147,1	3 275,6	94,8	3 454,7	4 756,3	127,1	3 661,3	97,8	3 742,7	4 902,2	138,1	3 445,4	97,1	3 549,8
AVRIL-MAI-JUIN 80	5 609,7	126,1	4 293,4	96,5	4 450,2	5 440,7	130,2	4 015,4	96,1	4 179,4	5 407,4	130,3	4 000,8	96,4	4 149,1
AVRIL-MAI-JUIN 81	5 338,6	117,3	4 498,3	98,8	4 552,1	5 499,4	129,4	4 115,4	96,8	4 251,5	5 319,2	125,7	4 126,0	97,5	4 231,7
AVRIL-MAI-JUIN 82	4 896,5	132,5	3 535,5	95,7	3 695,2	5 848,2	121,2	4 724,5	97,9	4 825,2	5 382,2	127,0	4 115,5	97,1	4 238,0
AVRIL-MAI-JUIN 83	5 762,4	137,1	4 055,7	96,5	4 203,1	5 946,3	141,6	4 067,7	96,9	4 199,9	5 709,6	135,9	4 085,8	97,3	4 201,0
AVRIL-MAI-JUIN 84	5 489,2	130,8	4 005,9	95,5	4 195,1	5 393,6	134,7	3 881,4	96,9	4 003,8	5 419,8	130,4	4 048,7	97,4	4 157,8

TABLEAU 5-C

DISTANCE ANNUELLE MOYENNE PAR VOITURE (KM/VOITURE) POUR 4 TRIMESTRES CONSÉCUTIFS (1979-1984)

PÉRIODE	QUÉBEC					ONTARIO					CANADA				
	récent	%	antérieur	%	total	récent	%	antérieur	%	total	récent	%	antérieur	%	total
JUIL-AOÛT-SEPT 80	21 881,4	128,8	16 319,6	96,1	16 984,7	21 312,9	127,7	16 136,5	96,7	16 687,2	21 094,1	129,7	15 732,3	96,7	16 267,9
OCT -NOV -DÉC 80	21 674,2	129,6	16 162,9	96,6	16 726,3	21 225,2	133,1	15 357,9	96,3	15 948,6	21 021,2	132,9	15 292,2	96,6	15 822,3
JANV-FÉVR-MARS 81	21 658,1	130,4	16 103,6	97,0	16 604,2	21 298,2	134,7	15 213,6	96,2	15 812,1	21 013,5	132,9	15 295,8	96,7	15 809,8
AVRIL-MAI-JUIN 81	21 255,2	127,4	16 316,0	97,8	16 688,8	21 340,6	134,3	15 319,2	96,4	15 886,9	20 890,5	131,4	15 426,7	97,1	15 894,6
JUIL-AOÛT-SEPT 81	19 437,6	118,7	16 181,5	98,8	16 371,3	20 990,5	135,3	14 968,4	96,5	15 510,8	20 431,9	130,4	15 243,2	97,3	15 663,7
OCT -NOV -DÉC 81	18 807,3	118,2	15 720,7	98,8	15 906,7	20 822,3	131,5	15 358,7	97,0	15 836,9	20 144,4	129,8	15 123,2	97,5	15 517,1
JANV-FÉVR-MARS 82	18 278,5	116,8	15 459,6	98,8	15 652,2	21 305,3	134,9	15 301,3	96,9	15 795,2	20 150,9	131,2	14 962,6	97,4	15 363,0
AVRIL-MAI-JUIN 82	18 141,3	122,5	14 518,1	98,0	14 812,6	21 651,1	132,6	15 868,8	97,2	16 331,0	20 240,8	131,8	14 934,0	97,3	15 353,3
JUIL-AOÛT-SEPT 82	18 583,8	123,6	14 656,5	97,5	15 029,5	22 256,6	130,0	16 703,9	97,5	17 124,0	20 540,9	131,0	15 265,2	97,3	15 686,0
OCT -NOV -DÉC 82	19 021,9	121,6	15 294,2	97,8	15 646,1	22 313,1	130,4	16 706,0	97,6	17 112,3	20 793,6	129,4	15 676,4	97,5	16 073,0
JANV-FÉVR-MARS 83	20 175,2	126,2	15 591,8	97,5	15 991,5	22 782,1	127,2	17 558,1	98,0	17 915,7	21 474,7	129,9	16 146,6	97,7	16 531,6
AVRIL-MAI-JUIN 83	21 107,9	128,2	16 062,1	97,5	16 465,9	22 837,1	132,0	16 922,6	97,8	17 299,0	21 814,5	132,2	16 120,9	97,7	16 496,9
JUIL-AOÛT-SEPT 83	21 764,6	130,2	16 326,2	97,6	16 722,0	22 805,4	137,6	16 179,5	97,6	16 573,6	21 915,9	132,7	16 168,9	97,9	16 515,1
OCT -NOV -DÉC 83	21 537,8	128,1	16 394,4	97,5	16 817,2	23 162,1	142,0	15 845,2	97,2	16 306,3	21 887,9	133,0	16 081,4	97,7	16 455,3
JANV-FÉVR-MARS 84	21 481,4	129,4	16 124,3	97,1	16 605,3	22 629,1	141,2	15 546,2	97,0	16 021,3	21 798,7	133,9	15 883,0	97,5	16 284,2
AVRIL-MAI-JUIN 84	21 253,1	128,1	16 076,0	96,9	16 589,1	22 039,0	139,2	15 364,0	97,1	15 829,3	21 501,2	132,4	15 844,8	97,6	16 240,5
JUIL-AOÛT-SEPT 84	21 727,0	135,4	15 390,2	95,9	16 043,9	21 172,3	126,4	16 400,2	97,9	16 747,5	21 381,3	131,2	15 903,3	97,6	16 297,0
OCT -NOV -DÉC 84	22 051,7	138,6	15 147,8	95,2	15 908,1	19 935,8	115,9	16 957,2	98,6	17 204,3	20 772,7	127,6	15 895,4	97,6	16 284,1

TABLEAU 6-A

TAUX PONDÉRÉ DE CONSOMMATION (LITRES/100 KM) (1979-1984)

PÉRIODE	QUÉBEC					ONTARIO					CANADA				
	récent	%	antérieur	%	total	récent	%	antérieur	%	total	récent	%	antérieur	%	total
OCT -NOV -DÉC 79	14,8	77,2	20,0	104,1	19,2	13,6	81,2	17,1	102,4	16,7	14,4	82,8	17,7	102,1	17,3
JANV-FÉVR-MARS 80	16,3	83,7	20,0	102,8	19,5	15,4	82,7	19,1	102,7	18,6	15,8	84,7	19,1	102,2	18,7
AVRIL-MAI-JUIN 80	13,5	85,3	16,3	102,6	15,9	12,7	83,7	15,6	102,9	15,2	13,1	84,6	15,9	102,5	15,5
JUIL-AOÛT-SEPT 80	13,5	85,7	16,1	102,9	15,7	12,4	83,6	15,3	102,8	14,8	13,0	86,4	15,4	102,3	15,1
OCT -NOV -DÉC 80	14,8	82,5	18,1	100,9	17,9	13,7	76,5	18,5	102,6	18,0	13,8	78,2	18,0	101,9	17,7
JANV-FÉVR-MARS 81	14,2	75,4	19,2	101,9	18,8	13,4	77,7	17,9	103,3	17,3	13,6	78,4	17,8	102,6	17,4
AVRIL-MAI-JUIN 81	13,2	82,7	16,2	101,4	16,0	12,0	82,2	14,9	102,6	14,6	12,4	82,3	15,4	102,2	15,1
JUIL-AOÛT-SEPT 81	12,4	78,1	16,2	101,9	15,9	11,9	74,7	16,6	103,8	16,0	12,2	78,6	15,9	102,9	15,5
OCT -NOV -DÉC 81	12,1	71,3	17,3	101,8	17,0	11,2	71,9	16,0	102,1	15,6	11,9	72,9	16,6	101,9	16,3
JANV-FÉVR-MARS 82	13,1	73,3	18,6	103,5	17,9	12,2	67,9	18,7	103,9	18,0	12,9	73,0	18,3	103,2	17,7
AVRIL-MAI-JUIN 82	10,8	72,5	15,7	105,1	15,0	11,0	82,4	13,6	102,1	13,3	11,0	78,3	14,5	103,0	14,1
JUIL-AOÛT-SEPT 82	10,6	74,1	14,9	104,3	14,3	11,1	86,4	13,0	101,5	12,8	10,9	80,3	13,9	102,7	13,6
OCT -NOV -DÉC 82	10,2	66,4	15,7	102,0	15,4	11,2	76,3	14,9	101,3	14,7	11,0	72,3	15,5	101,5	15,2
JANV-FÉVR-MARS 83	10,8	69,7	15,9	103,2	15,4	11,6	74,4	15,9	102,0	15,6	11,3	72,9	15,9	102,2	15,5
AVRIL-MAI-JUIN 83	9,8	71,0	14,4	103,9	13,8	10,6	80,0	13,5	102,2	13,2	10,4	75,4	14,1	102,6	13,7
JUIL-AOÛT-SEPT 83	8,9	67,6	13,6	104,0	13,1	9,9	75,9	13,4	102,6	13,1	9,7	73,7	13,6	102,7	13,2
OCT -NOV -DÉC 83	10,5	79,4	13,6	102,1	13,3	10,4	69,7	15,3	102,8	14,9	10,7	74,0	14,7	102,1	14,4
JANV-FÉVR-MARS 84	10,8	71,4	15,9	104,9	15,2	11,3	73,0	15,9	102,8	15,5	11,1	72,3	15,8	103,0	15,4
AVRIL-MAI-JUIN 84	9,7	70,1	14,6	106,0	13,8	10,3	77,7	13,6	102,7	13,2	10,0	75,2	13,7	102,9	13,3
JUIL-AOÛT-SEPT 84	9,3	75,1	12,9	104,6	12,3	10,5	82,0	13,0	101,6	12,8	10,1	78,0	13,2	102,4	12,9
OCT -NOV -DÉC 84	10,0	69,5	15,1	105,1	14,3	11,0	85,3	13,1	101,7	12,9	10,9	77,4	14,5	102,7	14,1

TABLEAU 6-B

TAUX PONDÉRÉ DE CONSOMMATION (LITRES/100 KM) REGROUPÉ PAR SAISON (1979-1984)

PÉRIODE	QUÉBEC					ONTARIO					CANADA				
	récent	%	antérieur	%	total	récent	%	antérieur	%	total	récent	%	antérieur	%	total
JUIL-AOÛT-SEPT 80	13,5	85,7	16,1	102,9	15,7	12,4	83,6	15,3	102,8	14,8	13,0	86,4	15,4	102,3	15,1
JUIL-AOÛT-SEPT 81	12,4	78,1	16,2	101,9	15,9	11,9	74,7	16,6	103,8	16,0	12,2	78,6	15,9	102,9	15,5
JUIL-AOÛT-SEPT 82	10,6	74,1	14,9	104,3	14,3	11,1	86,4	13,0	101,5	12,8	10,9	80,3	13,9	102,7	13,6
JUIL-AOÛT-SEPT 83	8,9	67,6	13,6	104,0	13,1	9,9	75,9	13,4	102,6	13,1	9,7	73,7	13,6	102,7	13,2
JUIL-AOÛT-SEPT 84	9,3	75,1	12,9	104,6	12,3	10,5	82,0	13,0	101,6	12,8	10,1	78,0	13,2	102,4	12,9
OCT -NOV -DÉC 79	14,8	77,2	20,0	104,1	19,2	13,6	81,2	17,1	102,4	16,7	14,4	82,8	17,7	102,1	17,3
OCT -NOV -DÉC 80	14,8	82,5	18,1	100,9	17,9	13,7	76,5	18,5	102,6	18,0	13,8	78,2	18,0	101,9	17,7
OCT -NOV -DÉC 81	12,1	71,3	17,3	101,8	17,0	11,2	71,9	16,0	102,1	15,6	11,9	72,9	16,6	101,9	16,3
OCT -NOV -DÉC 82	10,2	66,4	15,7	102,0	15,4	11,2	76,3	14,9	101,3	14,7	11,0	72,3	15,5	101,5	15,2
OCT -NOV -DÉC 83	10,5	79,4	13,6	102,1	13,3	10,4	69,7	15,3	102,8	14,9	10,7	74,0	14,7	102,1	14,4
OCT -NOV -DÉC 84	10,0	69,5	15,1	105,1	14,3	11,0	85,3	13,1	101,7	12,9	10,9	77,4	14,5	102,7	14,1
JANV-FÉVR-MARS 80	16,3	83,7	20,0	102,8	19,5	15,4	82,7	19,1	102,7	18,6	15,8	84,7	19,1	102,2	18,7
JANV-FÉVR-MARS 81	14,2	75,4	19,2	101,9	18,8	13,4	77,7	17,9	103,3	17,3	13,6	78,4	17,8	102,6	17,4
JANV-FÉVR-MARS 82	13,1	73,3	18,6	103,5	17,9	12,2	67,9	18,7	103,9	18,0	12,9	73,0	18,3	103,2	17,7
JANV-FÉVR-MARS 83	10,8	69,7	15,9	103,2	15,4	11,6	74,4	15,9	102,0	15,6	11,3	72,9	15,9	102,2	15,5
JANV-FÉVR-MARS 84	10,8	71,4	15,9	104,9	15,2	11,3	73,0	15,9	102,8	15,5	11,1	72,3	15,8	103,0	15,4
AVRIL-MAI-JUIN 80	13,5	85,3	16,3	102,6	15,9	12,7	83,7	15,6	102,9	15,2	13,1	84,6	15,9	102,5	15,5
AVRIL-MAI-JUIN 81	13,2	82,7	16,2	101,4	16,0	12,0	82,2	14,9	102,6	14,6	12,4	82,3	15,4	102,2	15,1
AVRIL-MAI-JUIN 82	10,8	72,5	15,7	105,1	15,0	11,0	82,4	13,6	102,1	13,3	11,0	78,3	14,5	103,0	14,1
AVRIL-MAI-JUIN 83	9,8	71,0	14,4	103,9	13,8	10,6	80,0	13,5	102,2	13,2	10,4	75,4	14,1	102,6	13,7
AVRIL-MAI-JUIN 84	9,7	70,1	14,6	106,0	13,8	10,3	77,7	13,6	102,7	13,2	10,0	75,2	13,7	102,9	13,3

TABLEAU 6-C

TAUX PONDÉRÉ DE CONSOMMATION ANNUELLE (LITRES/100 KM) POUR 4 TRIMESTRES CONSÉCUTIFS (1979-1984)

PÉRIODE	QUÉBEC					ONTARIO					CANADA				
	récent	%	antérieur	%	total	récent	%	antérieur	%	total	récent	%	antérieur	%	total
JUIL-AOÛT-SEPT 80	14,3	82,8	17,8	103,1	17,3	13,3	82,5	16,6	102,8	16,2	13,9	84,2	16,9	102,3	16,5
OCT -NOV -DÉC 80	14,2	83,7	17,4	102,5	17,0	13,4	81,2	16,9	102,9	16,5	13,8	83,2	17,0	102,4	16,6
JANV-FÉVR-MARS 81	13,7	81,2	17,3	102,5	16,9	12,9	80,0	16,7	103,1	16,2	13,3	81,7	16,7	102,5	16,3
AVRIL-MAI-JUIN 81	13,7	80,8	17,2	102,0	16,9	12,8	79,7	16,5	102,9	16,0	13,1	81,2	16,5	102,4	16,2
JUIL-AOÛT-SEPT 81	13,4	79,0	17,3	101,6	17,0	12,6	77,2	16,9	103,2	16,3	12,8	78,9	16,7	102,5	16,3
OCT -NOV -DÉC 81	13,0	77,1	17,1	101,8	16,8	12,2	77,2	16,2	103,0	15,8	12,5	78,4	16,4	102,4	16,0
JANV-FÉVR-MARS 82	12,8	77,0	16,9	102,0	16,6	11,9	74,6	16,5	103,2	16,0	12,4	77,1	16,5	102,6	16,0
AVRIL-MAI-JUIN 82	12,0	72,9	16,9	103,0	16,4	11,6	74,6	16,0	103,0	15,6	11,9	75,6	16,2	102,8	15,8
JUIL-AOÛT-SEPT 82	11,4	71,6	16,5	103,8	15,9	11,3	77,4	15,0	102,5	14,6	11,5	75,7	15,7	102,8	15,2
OCT -NOV -DÉC 82	11,1	71,8	16,0	103,7	15,5	11,3	78,5	14,7	102,2	14,4	11,4	76,1	15,4	102,7	15,0
JANV-FÉVR-MARS 83	10,6	70,9	15,6	103,6	15,0	11,1	79,9	14,2	101,9	14,0	11,0	75,9	14,9	102,5	14,6
AVRIL-MAI-JUIN 83	10,4	70,2	15,2	103,4	14,7	11,0	79,1	14,2	101,9	14,0	10,9	75,1	14,8	102,4	14,5
JUIL-AOÛT-SEPT 83	9,8	68,0	14,9	103,4	14,4	10,7	75,7	14,4	102,2	14,1	10,5	72,9	14,7	102,4	14,4
OCT -NOV -DÉC 83	9,9	71,3	14,3	103,4	13,9	10,5	74,6	14,5	102,5	14,1	10,4	73,6	14,5	102,5	14,2
JANV-FÉVR-MARS 84	10,0	72,4	14,3	103,6	13,8	10,5	74,7	14,4	102,6	14,1	10,4	73,8	14,5	102,6	14,1
AVRIL-MAI-JUIN 84	9,9	72,1	14,3	104,1	13,8	10,4	74,0	14,5	102,8	14,1	10,3	73,7	14,4	102,7	14,0
JUIL-AOÛT-SEPT 84	10,0	73,5	14,2	104,3	13,6	10,6	76,1	14,3	102,4	13,9	10,4	74,9	14,3	102,6	13,9
OCT -NOV -DÉC 84	9,9	71,4	14,6	105,2	13,8	10,7	79,6	13,8	102,2	13,5	10,5	75,8	14,2	102,7	13,8

TABLEAU 7-A

CONSOMMATION DE CARBURANT PAR VOITURE (LITRES/VOITURE) (1979-1984)

PÉRIODE	QUÉBEC					ONTARIO					CANADA				
	récent	%	antérieur	%	total	récent	%	antérieur	%	total	récent	%	antérieur	%	total
OCT -NOV -DÉC 79	803,9	99,8	805,9	100,0	805,6	745,6	106,1	698,9	99,4	702,9	752,1	106,7	700,5	99,4	704,9
JANV-FÉVR-MARS 80	756,3	105,4	712,5	99,3	717,5	684,3	107,1	633,6	99,2	638,9	707,1	110,8	631,2	98,9	638,4
AVRIL-MAI-JUIN 80	759,1	107,5	698,8	99,0	706,0	692,9	109,0	628,4	98,8	635,8	709,7	110,2	636,3	98,8	644,0
JUIL-AOÛT-SEPT 80	814,4	113,0	707,0	98,1	720,6	722,8	100,9	715,5	99,9	716,3	761,3	109,2	688,7	98,8	696,9
OCT -NOV -DÉC 80	699,5	99,9	700,3	100,0	700,3	744,1	117,2	626,9	98,8	634,6	705,5	110,0	637,3	99,4	641,2
JANV-FÉVR-MARS 81	570,8	85,2	676,5	101,0	669,7	597,3	104,9	566,8	99,5	569,7	591,7	100,2	590,2	100,0	590,4
AVRIL-MAI-JUIN 81	704,3	97,0	727,6	100,2	726,1	657,9	106,3	614,8	99,3	619,0	660,9	103,5	636,5	99,7	638,7
JUIL-AOÛT-SEPT 81	658,9	95,7	690,7	100,3	688,7	666,2	94,2	711,6	100,7	707,0	676,9	99,7	679,4	100,0	679,2
OCT -NOV -DÉC 81	501,5	83,0	609,8	100,9	604,4	583,7	98,0	596,5	100,1	595,9	555,1	97,1	572,4	100,1	571,5
JANV-FÉVR-MARS 82	507,5	86,3	596,7	101,5	587,9	590,7	99,1	596,5	100,1	596,1	561,8	97,0	580,4	100,3	578,9
AVRIL-MAI-JUIN 82	530,9	96,0	555,9	100,5	553,0	641,2	99,9	641,8	100,0	641,8	594,7	99,4	598,6	100,1	598,2
JUIL-AOÛT-SEPT 82	556,8	86,6	654,6	101,8	642,8	679,9	101,5	668,7	99,9	669,7	632,2	98,6	642,1	100,1	641,1
OCT -NOV -DÉC 82	497,3	78,8	638,0	101,1	631,2	584,5	104,0	561,3	99,8	562,2	554,1	94,0	590,9	100,2	589,5
JANV-FÉVR-MARS 83	543,0	95,3	571,9	100,4	569,9	590,9	94,1	630,3	100,4	628,0	552,3	95,6	579,5	100,3	577,9
AVRIL-MAI-JUIN 83	565,4	97,3	582,5	100,3	581,0	627,7	113,3	548,4	99,0	553,9	591,3	102,5	575,7	99,8	576,8
JUIL-AOÛT-SEPT 83	515,9	82,1	639,4	101,8	628,2	619,9	104,4	591,7	99,7	593,7	583,1	93,0	630,6	100,6	627,1
OCT -NOV -DÉC 83	504,9	91,0	559,6	100,8	555,1	594,7	112,8	523,3	99,3	527,1	545,9	99,6	548,2	100,0	548,0
JANV-FÉVR-MARS 84	551,3	105,1	521,8	99,4	524,7	538,4	92,8	583,7	100,6	580,3	544,3	99,8	545,2	100,0	545,2
AVRIL-MAI-JUIN 84	530,1	91,7	584,8	101,2	577,8	553,9	104,6	527,3	99,6	529,5	542,8	98,1	554,4	100,2	553,5
JUIL-AOÛT-SEPT 84	572,2	109,0	519,5	98,9	525,2	566,0	81,8	703,3	101,6	692,0	585,5	94,9	619,5	100,4	616,7
OCT -NOV -DÉC 84	527,1	91,0	585,5	101,1	579,1	488,0	94,9	516,8	100,5	514,1	506,8	94,7	537,6	100,5	534,9

TABLEAU 7-B

CONSUMMATION DE CARBURANT PAR VOITURE (LITRES/VOITURE) REGROUPÉE PAR SAISON (1979-1984)

PÉRIODE	QUÉBEC					ONTARIO					CANADA				
	récent	%	antérieur	%	total	récent	%	antérieur	%	total	récent	%	antérieur	%	total
JUIL-AOÛT-SEPT 80	814,4	113,0	707,0	98,1	720,6	722,8	100,9	715,5	99,9	716,3	761,3	109,2	688,7	98,8	696,9
JUIL-AOÛT-SEPT 81	658,9	95,7	690,7	100,3	688,7	666,2	94,2	711,6	100,7	707,0	676,9	99,7	679,4	100,0	679,2
JUIL-AOÛT-SEPT 82	556,8	86,6	654,6	101,8	642,8	679,9	101,5	668,7	99,9	669,7	632,2	98,6	642,1	100,1	641,1
JUIL-AOÛT-SEPT 83	515,9	82,1	639,4	101,8	628,2	619,9	104,4	591,7	99,7	593,7	583,1	93,0	630,6	100,6	627,1
JUIL-AOÛT-SEPT 84	572,2	109,0	519,5	98,9	525,2	566,0	81,8	703,3	101,6	692,0	585,5	94,9	619,5	100,4	616,7
OCT -NOV -DÉC 79	803,9	99,8	805,9	100,0	805,6	745,6	106,1	698,9	99,4	702,9	752,1	106,7	700,5	99,4	704,9
OCT -NOV -DÉC 80	699,5	99,9	700,3	100,0	700,3	744,1	117,2	626,9	98,8	634,6	705,5	110,0	637,3	99,4	641,2
OCT -NOV -DÉC 81	501,5	83,0	609,8	100,9	604,4	583,7	98,0	596,5	100,1	595,9	555,1	97,1	572,4	100,1	571,5
OCT -NOV -DÉC 82	497,3	78,8	638,0	101,1	631,2	584,5	104,0	561,3	99,8	562,2	554,1	94,0	590,9	100,2	589,5
OCT -NOV -DÉC 83	504,9	91,0	559,6	100,8	555,1	594,7	112,8	523,3	99,3	527,1	545,9	99,6	548,2	100,0	548,0
OCT -NOV -DÉC 84	527,1	91,0	585,5	101,1	579,1	488,0	94,9	516,8	100,5	514,1	506,8	94,7	537,6	100,5	534,9
JANV-FÉVR-MARS 80	756,3	105,4	712,5	99,3	717,5	684,3	107,1	633,6	99,2	638,9	707,1	110,8	631,2	98,9	638,4
JANV-FÉVR-MARS 81	570,8	85,2	676,5	101,0	669,7	597,3	104,9	566,8	99,5	569,7	591,7	100,2	590,2	100,0	590,4
JANV-FÉVR-MARS 82	507,5	86,3	596,7	101,5	587,9	590,7	99,1	596,5	100,1	596,1	561,8	97,0	580,4	100,3	578,9
JANV-FÉVR-MARS 83	543,0	95,3	571,9	100,4	569,9	590,9	94,1	630,3	100,4	628,0	552,3	95,6	579,5	100,3	577,9
JANV-FÉVR-MARS 84	551,3	105,1	521,8	99,4	524,7	538,4	92,8	583,7	100,6	580,3	544,3	99,8	545,2	100,0	545,2
AVRIL-MAI-JUIN 80	759,1	107,5	698,8	99,0	706,0	692,9	109,0	628,4	98,8	635,8	709,7	110,2	636,3	98,8	644,0
AVRIL-MAI-JUIN 81	704,3	97,0	727,6	100,2	726,1	657,9	106,3	614,8	99,3	619,0	660,9	103,5	636,5	99,7	638,7
AVRIL-MAI-JUIN 82	530,9	96,0	555,9	100,5	553,0	641,2	99,9	641,8	100,0	641,8	594,7	99,4	598,6	100,1	598,2
AVRIL-MAI-JUIN 83	565,4	97,3	582,5	100,3	581,0	627,7	113,3	548,4	99,0	553,9	591,3	102,5	575,7	99,8	576,8
AVRIL-MAI-JUIN 84	530,1	91,7	584,8	101,2	577,8	553,9	104,6	527,3	99,6	529,5	542,8	98,1	554,4	100,2	553,5

TABLEAU 7-C

CONSOMMATION ANNUELLE DE CARBURANT PAR VOITURE (LITRES/VOITURE) (1979-1984)

PÉRIODE	QUÉBEC					ONTARIO					CANADA				
	récent	%	antérieur	%	total	récent	%	antérieur	%	total	récent	%	antérieur	%	total
JUIL-AOÛT-SEPT 80	3 134,6	106,7	2 910,8	99,1	2 937,6	2 841,5	105,4	2 679,5	99,4	2 696,7	2 931,0	109,2	2 656,7	99,0	2 684,1
OCT -NOV -DÉC 80	3 086,4	108,5	2 818,3	99,0	2 845,7	2 835,0	108,0	2 600,6	99,1	2 624,2	2 896,3	110,5	2 592,3	98,9	2 620,4
JANV-FÉVR-MARS 81	2 964,5	105,9	2 782,7	99,4	2 799,0	2 757,9	107,8	2 537,2	99,2	2 558,9	2 794,4	108,5	2 552,9	99,2	2 574,6
AVRIL-MAI-JUIN 81	2 901,5	102,9	2 812,6	99,8	2 819,2	2 721,1	107,0	2 523,5	99,3	2 542,1	2 740,8	106,7	2 553,1	99,4	2 569,2
JUIL-AOÛT-SEPT 81	2 613,2	93,8	2 796,3	100,4	2 785,6	2 649,5	104,5	2 524,1	99,6	2 535,4	2 625,0	102,9	2 544,4	99,7	2 551,0
OCT -NOV -DÉC 81	2 440,1	91,2	2 690,8	100,6	2 675,7	2 535,9	101,5	2 494,1	99,9	2 497,7	2 523,1	101,8	2 474,0	99,8	2 477,9
JANV-FÉVR-MARS 82	2 336,3	89,9	2 618,7	100,7	2 599,4	2 535,3	100,6	2 518,5	99,9	2 519,9	2 493,0	101,1	2 462,5	99,9	2 464,9
AVRIL-MAI-JUIN 82	2 168,7	89,2	2 453,5	101,0	2 430,4	2 513,2	98,9	2 544,7	100,1	2 542,3	2 416,6	99,7	2 425,5	100,0	2 424,8
JUIL-AOÛT-SEPT 82	2 115,6	88,5	2 419,9	101,2	2 391,0	2 518,4	100,7	2 500,3	99,9	2 501,8	2 366,3	99,1	2 389,9	100,1	2 388,0
OCT -NOV -DÉC 82	2 114,4	87,3	2 453,3	101,3	2 421,2	2 525,7	102,3	2 463,2	99,8	2 467,8	2 370,3	98,5	2 409,9	100,1	2 406,8
JANV-FÉVR-MARS 83	2 147,6	89,4	2 425,2	101,0	2 401,0	2 539,9	101,5	2 498,5	99,9	2 501,3	2 371,7	98,6	2 408,6	100,1	2 406,0
AVRIL-MAI-JUIN 83	2 184,8	90,0	2 447,7	100,9	2 426,6	2 523,4	104,5	2 408,3	99,7	2 415,6	2 367,5	99,3	2 386,2	100,1	2 385,0
JUIL-AOÛT-SEPT 83	2 133,0	88,4	2 433,4	100,9	2 411,5	2 436,5	104,2	2 331,4	99,7	2 337,7	2 292,5	96,7	2 375,5	100,2	2 370,5
OCT -NOV -DÉC 83	2 130,5	91,3	2 351,2	100,8	2 333,1	2 439,9	106,0	2 292,8	99,6	2 302,1	2 281,5	98,0	2 332,4	100,1	2 329,2
JANV-FÉVR-MARS 84	2 142,8	93,7	2 301,7	100,6	2 287,5	2 378,1	105,5	2 245,5	99,6	2 254,4	2 269,5	98,8	2 298,2	100,1	2 296,2
AVRIL-MAI-JUIN 84	2 108,8	92,4	2 302,2	100,8	2 283,1	2 298,5	103,1	2 224,8	99,8	2 229,9	2 217,5	97,6	2 277,2	100,2	2 273,0
JUIL-AOÛT-SEPT 84	2 167,6	99,6	2 178,0	100,0	2 176,9	2 244,5	96,2	2 341,3	100,3	2 334,2	2 224,6	98,2	2 268,1	100,1	2 265,0
OCT -NOV -DÉC 84	2 179,0	98,9	2 206,1	100,1	2 203,1	2 140,9	92,2	2 338,8	100,7	2 322,4	2 177,8	96,7	2 257,8	100,3	2 251,4

TABLEAU 8

COEFFICIENT DE RÉGRESSION, R² ET VARIANCE DES RÉSIDUS DU MODÈLE (A):
 LOG (QUANTITÉ TOTALE DE CARBURANT CONSOMMÉ) = b₀ + b₁LOG (POIDS) + b₂(DISTANCE) + e,
 POUR CHAQUE TRIMESTRE

TRIMESTRE	QUÉBEC					ONTARIO					CANADA				
	b ₀	b ₁	b ₂	R ²	variance	b ₀	b ₁	b ₂	R ²	variance	b ₀	b ₁	b ₂	R ²	variance
OCT -NOV -DÉC 79	-6,81	0,94	0,75	0,853	0,045	-6,95	0,88	0,82	0,907	0,038	-6,74	0,89	0,79	0,902	0,043
JANV-FÉVR-MARS 80	-6,35	0,79	0,85	0,863	0,045	-6,21	0,86	0,75	0,890	0,045	-6,03	0,81	0,78	0,874	0,054
AVRIL-MAI-JUIN 80	-7,44	0,93	0,83	0,898	0,034	-7,20	0,88	0,84	0,922	0,035	-7,04	0,87	0,83	0,915	0,037
JUIL-AOÛT-SEPT 80	-7,68	0,93	0,87	0,924	0,028	-6,71	0,87	0,78	0,893	0,037	-7,20	0,88	0,85	0,924	0,033
OCT -NOV -DÉC 80	-6,79	0,94	0,75	0,854	0,050	-7,50	0,98	0,80	0,891	0,046	-6,85	0,92	0,77	0,883	0,050
JANV-FÉVR-MARS 81	-7,13	0,91	0,82	0,844	0,043	-7,19	0,96	0,78	0,893	0,038	-6,77	0,90	0,78	0,867	0,044
AVRIL-MAI-JUIN 81	-7,96	1,03	0,81	0,867	0,037	-7,97	0,96	0,87	0,926	0,029	-7,56	0,94	0,83	0,902	0,036
JUIL-AOÛT-SEPT 81	-8,50	1,05	0,86	0,942	0,024	-7,06	0,84	0,87	0,912	0,036	-7,58	0,92	0,85	0,917	0,034
OCT -NOV -DÉC 81	-7,75	1,00	0,82	0,896	0,031	-7,00	0,91	0,79	0,901	0,037	-7,00	0,91	0,79	0,887	0,038
JANV-FÉVR-MARS 82	-8,06	1,06	0,81	0,864	0,039	-7,30	1,00	0,76	0,886	0,043	-6,97	0,95	0,76	0,854	0,049
AVRIL-MAI-JUIN 82	-8,71	1,10	0,84	0,907	0,029	-7,24	0,92	0,80	0,908	0,032	-7,45	0,94	0,82	0,897	0,036
JUIL-AOÛT-SEPT 82	-8,09	0,99	0,86	0,911	0,031	-8,17	0,96	0,89	0,916	0,026	-7,64	0,93	0,85	0,918	0,031
OCT -NOV -DÉC 82	-7,60	1,04	0,75	0,862	0,035	-7,62	0,99	0,79	0,924	0,024	-7,43	0,97	0,79	0,888	0,035
JANV-FÉVR-MARS 83	-7,30	1,00	0,75	0,886	0,031	-7,94	0,99	0,84	0,912	0,030	-7,38	0,97	0,79	0,890	0,037
AVRIL-MAI-JUIN 83	-8,15	0,99	0,87	0,903	0,025	-7,23	0,90	0,83	0,902	0,033	-7,75	0,96	0,83	0,906	0,033
JUIL-AOÛT-SEPT 83	-7,71	0,94	0,84	0,863	0,036	-7,63	0,95	0,83	0,911	0,031	-8,29	1,01	0,86	0,922	0,029
OCT -NOV -DÉC 83	-7,53	1,01	0,77	0,886	0,032	-7,38	0,92	0,82	0,913	0,036	-7,12	0,92	0,80	0,887	0,041
JANV-FÉVR-MARS 84	-8,29	1,13	0,76	0,861	0,040	-7,40	0,96	0,80	0,921	0,028	-7,44	0,97	0,80	0,903	0,037
AVRIL-MAI-JUIN 84	-8,49	1,07	0,84	0,926	0,025	-7,98	0,96	0,86	0,933	0,027	-7,89	0,97	0,84	0,923	0,029
JUIL-AOÛT-SEPT 84	-7,75	0,94	0,86	0,910	0,026	-8,23	1,00	0,85	0,936	0,026	-8,03	0,97	0,85	0,932	0,027
OCT -NOV -DÉC 84	-7,62	1,00	0,79	0,867	0,037	-7,10	0,88	0,82	0,904	0,029	-7,33	0,94	0,80	0,889	0,039

TABLEAU 9

CONTRIBUTION DE CHAQUE VARIABLE AU R² POUR LE MODÈLE (A):
 LOG (QUANTITÉ) TOTALE DE CARBURANT CONSOMMÉ) = b₀ + b₁LOG (POIDS) + b₂LOG (DISTANCE) + e,
 PAR TRIMESTRE

TRIMESTRE	QUÉBEC			ONTARIO			CANADA		
	Poids	Distance	Total	Poids	Distance	Total	Poids	Distance	Total
OCT -NOV -DÉC 79	0,243	0,627	0,853	0,167	0,777	0,907	0,193	0,769	0,902
JANV-FÉVR-MARS 80	0,098	0,701	0,863	0,201	0,773	0,890	0,142	0,759	0,874
AVRIL-MAI-JUIN 80	0,208	0,678	0,898	0,153	0,813	0,922	0,169	0,782	0,915
JUIL-AOÛT-SEPT 80	0,191	0,723	0,924	0,181	0,745	0,893	0,196	0,784	0,924
OCT -NOV -DÉC 80	0,174	0,636	0,854	0,166	0,769	0,891	0,145	0,741	0,883
JANV-FÉVR-MARS 81	0,101	0,676	0,844	0,206	0,739	0,893	0,135	0,710	0,867
AVRIL-MAI-JUIN 81	0,155	0,660	0,867	0,154	0,784	0,926	0,154	0,751	0,902
JUIL-AOÛT-SEPT 81	0,118	0,769	0,942	0,138	0,798	0,912	0,138	0,776	0,917
OCT -NOV -DÉC 81	0,098	0,660	0,896	0,076	0,754	0,901	0,122	0,704	0,887
JANV-FÉVR-MARS 82	0,106	0,624	0,864	0,159	0,682	0,886	0,144	0,663	0,854
AVRIL-MAI-JUIN 82	0,073	0,669	0,907	0,174	0,727	0,908	0,140	0,716	0,897
JUIL-AOÛT-SEPT 82	0,123	0,731	0,911	0,109	0,740	0,916	0,120	0,765	0,918
OCT -NOV -DÉC 82	0,159	0,545	0,862	0,109	0,723	0,924	0,135	0,694	0,888
JANV-FÉVR-MARS 83	0,119	0,597	0,886	0,124	0,716	0,912	0,148	0,688	0,890
AVRIL-MAI-JUIN 83	0,078	0,655	0,903	0,100	0,750	0,902	0,123	0,726	0,906
JUIL-AOÛT-SEPT 83	0,144	0,618	0,863	0,137	0,741	0,911	0,129	0,740	0,922
OCT -NOV -DÉC 83	0,062	0,726	0,886	0,117	0,812	0,913	0,106	0,761	0,887
JANV-FÉVR-MARS 84	0,125	0,662	0,861	0,060	0,784	0,921	0,114	0,772	0,903
AVRIL-MAI-JUIN 84	0,182	0,744	0,926	0,125	0,819	0,933	0,125	0,785	0,923
JUIL-AOÛT-SEPT 84	0,064	0,750	0,910	0,120	0,815	0,936	0,142	0,803	0,932
OCT -NOV -DÉC 84	0,141	0,672	0,867	0,077	0,759	0,904	0,133	0,746	0,889

TABLEAU 10

COEFFICIENT DE RÉGRESSION, R^2 ET VARIANCE DES RÉSIDUS DU MODÈLE (A):
 $\text{LOG (QUANTITÉ TOTALE DE CARBURANT CONSOMMÉ)} = b_0 + b_1 \text{LOG (POIDS)} + b_2 \text{LOG (DISTANCE)} + e,$
 POUR CHAQUE ANNÉE ET POUR L'ENSEMBLE DE LA PÉRIODE

PÉRIODE	QUÉBEC					ONTARIO					CANADA				
	b 0	b 1	b 2	R 2	variance	b 0	b 1	b 2	R 2	variance	b 0	b 1	b 2	R 2	variance
OCT -NOV -DÉC 79/ JUIL-AOÛT-SEPT 80	-6,98	0,90	0,81	0,865	0,045	-6,65	0,87	0,79	0,894	0,043	-6,67	0,87	0,79	0,893	0,047
OCT -NOV -DÉC 80/ JUIL-AOÛT-SEPT 81	-7,26	0,96	0,79	0,861	0,044	-7,54	0,96	0,81	0,892	0,042	-7,05	0,92	0,79	0,880	0,046
OCT -NOV -DÉC 81/ JUIL-AOÛT-SEPT 82	-7,87	1,02	0,81	0,878	0,038	-7,21	0,94	0,78	0,890	0,039	-7,10	0,93	0,79	0,875	0,043
OCT -NOV -DÉC 82/ JUIL-AOÛT-SEPT 83	-7,51	0,99	0,78	0,858	0,037	-7,54	0,96	0,81	0,904	0,032	-7,55	0,97	0,80	0,892	0,037
OCT -NOV -DÉC 83/ JUIL-AOÛT-SEPT 84	-7,81	1,02	0,80	0,882	0,035	-7,67	0,96	0,82	0,920	0,031	-7,49	0,95	0,81	0,903	0,037
OCT -NOV -DÉC 84	-7,62	1,00	0,79	0,867	0,037	-7,10	0,88	0,82	0,904	0,029	-7,33	0,94	0,80	0,889	0,039
OCT -NOV -DÉC 79/ OCT -NOV -DÉC 84	-7,76	1,02	0,79	0,869	0,041	-7,51	0,97	0,80	0,899	0,038	-7,35	0,96	0,79	0,888	0,043

TABLEAU 11

CONTRIBUTION DE CHAQUE VARIABLE AU R^2 POUR LE MODÈLE (A):
 $\text{LOG (QUANTITÉ TOTALE DE CARBURANT CONSOMMÉ)} = b_0 + b_1 \text{LOG (POIDS)} + b_2 \text{LOG (DISTANCE)} + e,$
 POUR CHAQUE ANNÉE ET POUR L'ENSEMBLE DE LA PÉRIODE

PÉRIODE	QUÉBEC			ONTARIO			CANADA		
	Poids	Distance	Total	Poids	Distance	Total	Poids	Distance	Total
OCT -NOV -DÉC 79/ JUIL-AOÛT-SEPT 80	0,175	0,662	0,865	0,170	0,771	0,894	0,173	0,761	0,893
OCT -NOV -DÉC 80/ JUIL-AOÛT-SEPT 81	0,139	0,675	0,861	0,174	0,752	0,892	0,143	0,732	0,880
OCT -NOV -DÉC 81/ JUIL-AOÛT-SEPT 82	0,098	0,662	0,878	0,124	0,716	0,890	0,130	0,700	0,875
OCT -NOV -DÉC 82/ JUIL-AOÛT-SEPT 83	0,128	0,581	0,858	0,118	0,723	0,904	0,134	0,701	0,892
OCT -NOV -DÉC 83/ JUIL-AOÛT-SEPT 84	0,104	0,711	0,882	0,103	0,803	0,920	0,121	0,774	0,903
OCT -NOV -DÉC 84	0,141	0,672	0,867	0,077	0,759	0,904	0,133	0,746	0,889
OCT -NOV -DÉC 79/ OCT -NOV -DÉC 84	0,153	0,623	0,869	0,143	0,733	0,899	0,148	0,717	0,888

TABLEAU 12

COEFFICIENT DE RÉGRESSION, R^2 ET VARIANCE DES RÉSIDUS DU MODÈLE (B):
 $\text{LOG (TAUX DE CONSOMMATION DE CARBURANT)} = b_0 + b_1 \text{LOG (POIDS)} + b_2 \text{LOG (DISTANCE)} + b_3 \text{LOG (ÂGE)} + b_4 \text{LOG (NOMBRE DE CYLINDRES)} + e$,
 POUR CHAQUE TRIMESTRE

TRIMESTRE	QUÉBEC							ONTARIO							CANADA						
	b 0	b 1	b 2	b 3	b 4	R ²	variance	b 0	b 1	b 2	b 3	b 4	R ²	variance	b 0	b 1	b 2	b 3	b 4	R ²	variance
OCT -NOV -DÉC 79	-0,16	0,59	-0,21	0,09	0,21	0,717	0,038	-0,60	0,59	-0,16	0,09	0,18	0,697	0,032	-0,55	0,63	-0,20	0,04	0,17	0,658	0,040
JANV-FÉVR-MARS 80	-0,44	0,57	-0,14	0,05	0,14	0,622	0,043	0,12	0,58	-0,24	0,05	0,16	0,633	0,043	-0,72	0,47	-0,21	0,04	0,23	0,609	0,050
AVRIL-MAI-JUIN 80	-0,40	0,54	-0,14	0,08	0,26	0,776	0,027	-0,70	0,57	-0,14	0,07	0,18	0,673	0,031	-0,86	0,61	-0,15	0,05	0,16	0,683	0,034
JUIL-AOÛT-SEPT 80	-1,39	0,66	-0,12	0,05	0,18	0,774	0,025	0,38	0,48	-0,20	0,08	0,25	0,701	0,032	-1,06	0,63	-0,14	0,04	0,16	0,701	0,031
OCT -NOV -DÉC 80	1,29	0,41	-0,24	0,06	0,33	0,724	0,043	-0,12	0,52	-0,16	0,07	0,26	0,641	0,040	0,20	0,53	-0,21	0,06	0,23	0,669	0,045
JANV-FÉVR-MARS 81	0,77	0,42	-0,18	0,09	0,25	0,651	0,036	-0,46	0,62	-0,21	0,06	0,19	0,683	0,035	0,03	0,56	-0,21	0,05	0,19	0,653	0,041
AVRIL-MAI-JUIN 81	-1,36	0,73	-0,19	0,01	0,20	0,680	0,036	-0,39	0,50	-0,12	0,06	0,26	0,744	0,024	-0,49	0,56	-0,16	0,04	0,22	0,684	0,033
JUIL-AOÛT-SEPT 81	-2,07	0,78	-0,14	0,03	0,16	0,795	0,022	-0,80	0,55	-0,10	0,06	0,17	0,638	0,033	-1,20	0,64	-0,13	0,05	0,16	0,690	0,031
OCT -NOV -DÉC 81	-0,70	0,62	-0,17	0,09	0,16	0,803	0,026	0,11	0,52	-0,20	0,05	0,21	0,724	0,035	-0,42	0,60	-0,19	0,05	0,16	0,719	0,035
JANV-FÉVR-MARS 82	-1,37	0,74	-0,18	0,10	0,12	0,757	0,033	-0,84	0,69	-0,22	0,06	0,15	0,744	0,040	-0,19	0,61	-0,22	0,06	0,16	0,680	0,046
AVRIL-MAI-JUIN 82	-1,14	0,64	-0,15	0,07	0,20	0,811	0,025	0,16	0,47	-0,17	0,07	0,23	0,770	0,026	-0,49	0,57	-0,16	0,05	0,19	0,721	0,032
JUIL-AOÛT-SEPT 82	-0,93	0,57	-0,11	0,10	0,17	0,772	0,025	-1,62	0,67	-0,11	0,05	0,14	0,737	0,024	-0,93	0,59	-0,13	0,07	0,16	0,734	0,027
OCT -NOV -DÉC 82	-0,10	0,59	-0,23	0,09	0,21	0,820	0,029	0,01	0,53	-0,19	0,06	0,24	0,835	0,019	-1,09	0,69	-0,19	0,06	0,13	0,753	0,032
JANV-FÉVR-MARS 83	-1,37	0,80	-0,24	0,04	0,09	0,811	0,030	0,26	0,46	-0,15	0,06	0,27	0,792	0,024	-0,81	0,67	-0,20	0,06	0,14	0,744	0,033
AVRIL-MAI-JUIN 83	-1,33	0,65	-0,12	0,04	0,17	0,796	0,022	0,56	0,41	-0,16	0,04	0,26	0,726	0,028	-0,89	0,60	-0,15	0,06	0,17	0,743	0,029
JUIL-AOÛT-SEPT 83	-0,29	0,49	-0,13	0,09	0,18	0,744	0,030	0,66	0,38	-0,15	0,06	0,29	0,767	0,025	-1,32	0,63	-0,12	0,07	0,17	0,773	0,025
OCT -NOV -DÉC 83	-1,57	0,80	-0,22	0,05	0,10	0,722	0,031	-1,34	0,67	-0,15	0,09	0,13	0,650	0,032	-1,29	0,72	-0,19	0,06	0,10	0,644	0,038
JANV-FÉVR-MARS 84	-1,81	0,84	-0,22	0,04	0,14	0,696	0,038	-1,63	0,79	-0,21	0,04	0,09	0,757	0,026	-1,39	0,74	-0,19	0,05	0,11	0,679	0,035
AVRIL-MAI-JUIN 84	-2,05	0,78	-0,15	0,06	0,14	0,763	0,023	-2,26	0,79	-0,13	0,04	0,09	0,675	0,026	-1,69	0,73	-0,16	0,06	0,12	0,715	0,027
JUIL-AOÛT-SEPT 84	-1,47	0,68	-0,14	0,03	0,15	0,722	0,025	-1,43	0,67	-0,15	0,06	0,17	0,733	0,023	-1,53	0,68	-0,14	0,05	0,15	0,717	0,025
OCT -NOV -DÉC 84	-0,60	0,62	-0,20	0,09	0,20	0,701	0,034	-0,48	0,58	-0,18	0,04	0,17	0,700	0,027	-1,11	0,69	-0,19	0,08	0,13	0,658	0,036

TABLEAU 13

CONTRIBUTION DE CHAQUE VARIABLE AU R² POUR LE MODÈLE (B):
 LOG (TAUX DE CONSOMMATION DE CARBURANT) = b₀ + b₁LOG (POIDS) + b₂LOG (DISTANCE) + b₃LOG (ÂGE) + b₄LOG (NOMBRE DE CYLINDRES) + e
 PAR TRIMESTRE

TRIMESTRE	QUÉBEC					ONTARIO					CANADA				
	Poids	Distance	Âge	Nb.cyl.	Total	Poids	Distance	Âge	Nb.cyl.	Total	Poids	Distance	Âge	Nb.cyl.	Total
OCT -NOV -DÉC 79	0,503	0,143	0,197	0,471	0,717	0,491	0,116	0,136	0,401	0,697	0,448	0,141	0,059	0,397	0,658
JANV-FÉVR-MARS 80	0,519	0,121	0,155	0,446	0,622	0,334	0,199	0,110	0,287	0,633	0,368	0,184	0,068	0,356	0,609
AVRIL-MAI-JUIN 80	0,632	0,088	0,159	0,598	0,776	0,497	0,095	0,141	0,406	0,673	0,525	0,102	0,102	0,477	0,683
JUIL-AOÛT-SEPT 80	0,686	0,066	0,083	0,590	0,774	0,463	0,161	0,132	0,387	0,701	0,571	0,070	0,069	0,495	0,701
OCT -NOV -DÉC 80	0,516	0,197	0,122	0,473	0,724	0,424	0,128	0,185	0,389	0,641	0,442	0,192	0,146	0,394	0,669
JANV-FÉVR-MARS 81	0,495	0,141	0,256	0,382	0,651	0,464	0,145	0,138	0,375	0,683	0,460	0,187	0,138	0,385	0,653
AVRIL-MAI-JUIN 81	0,561	0,138	0,105	0,461	0,680	0,604	0,068	0,172	0,556	0,744	0,541	0,107	0,142	0,481	0,684
JUIL-AOÛT-SEPT 81	0,694	0,131	0,234	0,550	0,795	0,507	0,069	0,132	0,405	0,638	0,572	0,094	0,145	0,466	0,690
OCT -NOV -DÉC 81	0,671	0,211	0,305	0,622	0,803	0,522	0,259	0,195	0,495	0,724	0,552	0,198	0,205	0,490	0,719
JANV-FÉVR-MARS 82	0,626	0,201	0,249	0,567	0,757	0,539	0,227	0,282	0,493	0,744	0,494	0,204	0,206	0,439	0,680
AVRIL-MAI-JUIN 82	0,712	0,225	0,375	0,649	0,811	0,571	0,150	0,284	0,571	0,770	0,578	0,142	0,216	0,528	0,721
JUIL-AOÛT-SEPT 82	0,640	0,111	0,298	0,602	0,772	0,663	0,087	0,197	0,557	0,737	0,604	0,116	0,227	0,538	0,734
OCT -NOV -DÉC 82	0,651	0,266	0,352	0,602	0,820	0,643	0,240	0,262	0,590	0,835	0,594	0,201	0,272	0,521	0,753
JANV-FÉVR-MARS 83	0,662	0,305	0,378	0,577	0,811	0,650	0,139	0,309	0,595	0,792	0,573	0,190	0,254	0,497	0,744
AVRIL-MAI-JUIN 83	0,722	0,179	0,401	0,662	0,796	0,555	0,163	0,181	0,558	0,726	0,611	0,141	0,271	0,558	0,743
JUIL-AOÛT-SEPT 83	0,627	0,124	0,508	0,630	0,744	0,599	0,138	0,312	0,595	0,767	0,667	0,108	0,317	0,606	0,773
OCT -NOV -DÉC 83	0,524	0,301	0,136	0,451	0,722	0,442	0,150	0,088	0,438	0,650	0,453	0,193	0,095	0,397	0,644
JANV-FÉVR-MARS 84	0,524	0,227	0,149	0,466	0,696	0,557	0,286	0,052	0,443	0,757	0,483	0,197	0,102	0,421	0,679
AVRIL-MAI-JUIN 84	0,640	0,101	0,232	0,588	0,763	0,558	0,095	0,029	0,463	0,675	0,573	0,131	0,096	0,500	0,715
JUIL-AOÛT-SEPT 84	0,624	0,168	0,130	0,546	0,722	0,576	0,119	0,120	0,500	0,733	0,583	0,097	0,101	0,522	0,717
OCT -NOV -DÉC 84	0,547	0,171	0,215	0,514	0,701	0,551	0,195	0,026	0,482	0,700	0,485	0,164	0,089	0,436	0,658

TABLEAU 14

COEFFICIENT DE RÉGRESSION, R² ET VARIANCE DES RÉSIDUS DU MODÈLE (B):
 LOG (TAUX DE CONSOMMATION DE CARBURANT) = b₀ + b₁LOG (POIDS) + b₂LOG (DISTANCE) + b₃LOG (ÂGE) + b₄LOG (NOMBRE DE CYLINDRES) + e,
 POUR CHAQUE ANNÉE ET POUR L'ENSEMBLE DE LA PÉRIODE

PÉRIODE	QUÉBEC							ONTARIO							CANADA						
	b ₀	b ₁	b ₂	b ₃	b ₄	R ²	variance	b ₀	b ₁	b ₂	b ₃	b ₄	R ²	variance	b ₀	b ₁	b ₂	b ₃	b ₄	R ²	variance
OCT -NOV -DÉC 79/ JUIL-AOÛT-SEPT 80	-0,32	0,56	-0,17	0,07	0,22	0,692	0,040	-0,15	0,56	-0,20	0,07	0,19	0,649	0,039	-0,29	0,58	-0,19	0,04	0,19	0,640	0,044
OCT -NOV -DÉC 80/ JUIL-AOÛT-SEPT 81	0,12	0,54	-0,20	0,05	0,25	0,679	0,040	-0,16	0,52	-0,16	0,06	0,25	0,666	0,037	-0,18	0,57	-0,19	0,05	0,20	0,654	0,042
OCT -NOV -DÉC 81/ JUIL-AOÛT-SEPT 82	-0,71	0,62	-0,17	0,08	0,17	0,754	0,033	-0,13	0,56	-0,20	0,06	0,20	0,727	0,035	-0,36	0,60	-0,20	0,05	0,17	0,691	0,040
OCT -NOV -DÉC 82/ JUIL-AOÛT-SEPT 83	-0,48	0,62	-0,21	0,06	0,17	0,770	0,033	0,31	0,47	-0,18	0,05	0,26	0,768	0,026	-0,89	0,65	-0,18	0,06	0,15	0,731	0,034
OCT -NOV -DÉC 83/ JUIL-AOÛT-SEPT 84	-1,36	0,73	-0,20	0,04	0,15	0,691	0,034	-1,57	0,73	-0,17	0,06	0,12	0,689	0,029	-1,32	0,71	-0,18	0,06	0,12	0,668	0,034
OCT -NOV -DÉC 84	-0,60	0,62	-0,20	0,09	0,20	0,701	0,034	-0,48	0,58	-0,18	0,04	0,17	0,700	0,027	-1,11	0,69	-0,19	0,08	0,13	0,658	0,036
OCT -NOV -DÉC 79/ OCT -NOV -DÉC 84	-0,72	0,64	-0,19	0,05	0,21	0,743	0,037	-0,52	0,60	-0,19	0,06	0,20	0,717	0,034	-0,77	0,65	-0,19	0,05	0,17	0,693	0,040

TABLEAU 15

CONTRIBUTION DE CHAQUE VARIABLE AU R POUR LE MODÈLE (B):
 $\text{LOG (TAUX DE CONSOMMATION DE CARBURANT)} = b + b \text{ LOG (POIDS)} + b \text{ LOG (DISTANCE)} + b \text{ LOG (ÂGE)} + b \text{ LOG (NOMBRE DE CYLINDRES)} + e,$
 POUR CHAQUE ANNÉE ET POUR L'ENSEMBLE DE LA PÉRIODE

PÉRIODE	QUÉBEC					ONTARIO					CANADA				
	Poids	Distance	Âge	Nb.cyl.	Total	Poids	Distance	Âge	Nb.cyl.	Total	Poids	Distance	Âge	Nb.cyl.	Total
OCT -NOV -DÉC 79/ JUIL-AOÛT-SEPT 80	0,547	0,121	0,148	0,502	0,692	0,411	0,159	0,126	0,337	0,649	0,442	0,141	0,070	0,402	0,640
OCT -NOV -DÉC 80/ JUIL-AOÛT-SEPT 81	0,515	0,166	0,162	0,436	0,679	0,480	0,111	0,149	0,433	0,666	0,466	0,163	0,139	0,402	0,654
OCT -NOV -DÉC 81/ JUIL-AOÛT-SEPT 82	0,617	0,206	0,285	0,573	0,754	0,530	0,213	0,232	0,496	0,727	0,516	0,190	0,199	0,463	0,691
OCT -NOV -DÉC 82/ JUIL-AOÛT-SEPT 83	0,633	0,238	0,387	0,592	0,770	0,593	0,182	0,260	0,559	0,768	0,577	0,173	0,268	0,515	0,731
OCT -NOV -DÉC 83/ JUIL-AOÛT-SEPT 84	0,532	0,204	0,146	0,482	0,691	0,507	0,174	0,065	0,437	0,689	0,487	0,169	0,094	0,430	0,668
OCT -NOV -DÉC 84	0,547	0,171	0,215	0,514	0,701	0,551	0,195	0,026	0,482	0,700	0,485	0,164	0,089	0,436	0,658
OCT -NOV -DÉC 79/ OCT -NOV -DÉC 84	0,612	0,177	0,178	0,518	0,743	0,537	0,167	0,147	0,433	0,717	0,524	0,166	0,130	0,470	0,693

MINISTÈRE DES TRANSPORTS



QTR A 066 800