

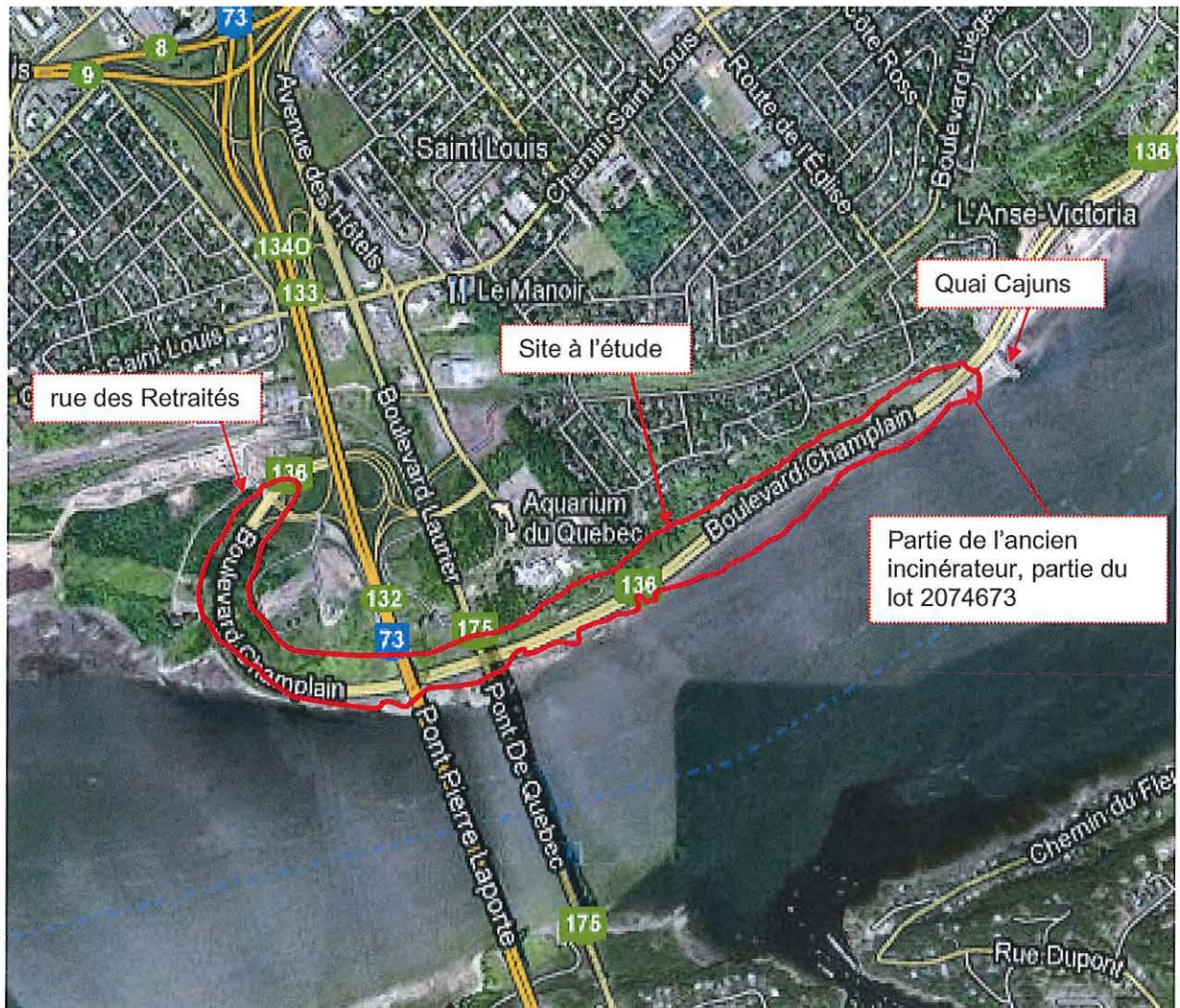
ANNEXE A


Dessin L-1

Localisation du site à l'étude



Nord



PROJET : Caractérisation environnementale « Phase II » Route 136, entre le quai Cajuns et la rue des Retraités Québec (Québec)	Localisation du site à l'étude	
	ÉCHELLE Aucune	
	DESSINÉ M. Afoundo, M. Sc.	VÉRIFIÉ : M. Afoundo, M. Sc.
 Qualitas	DOSSIER NO : 12-002-R01	
	DATE : 2012-07-31	DESSIN NO : L-1

Dessin L2-1 à L2-12

Localisation des forages et distribution approximative de la contamination

Visualisation des forages:

- Dessin L2-2: FE-1, FE-2 et FE-3
- Dessin L2-3: FE-4 , FE-5 et FE-6
- Dessin L2-4: FE-7 et FE-8
- Dessin L2-5: FE-9, FE-10 et FE-11
- Dessin L2-6: FE-12 et FE-13
- Dessin L2-7: FE-14, FE-15 et FE-16
- Dessin L2-8: FE-17, FE-18, FE-31, FE-32, FE-33 et FE-34
- Dessin L2-9: FE-18, FE-19, FE-20, FE-21, FE-29 et FE-30
- Dessin L2-10: FE-22, FE-23 et FE-28
- Dessin L2-11: FE-24 et FE-27
- Dessin L2-12: FE-25 et FE-26



Légende:

- Emprise projetée des travaux
- ⊕ Puit de forage
- Aire approximative de contamination
- Top talus haut
- Top talus bas

Référence:

Plans fourni par SNC-Lavalin

Projet:

Caractérisation environnementale «PHASE II»

Route 136 entre le quai Cajuns
et la rue du Domaine Des Retraités

Titre:

Plan clé



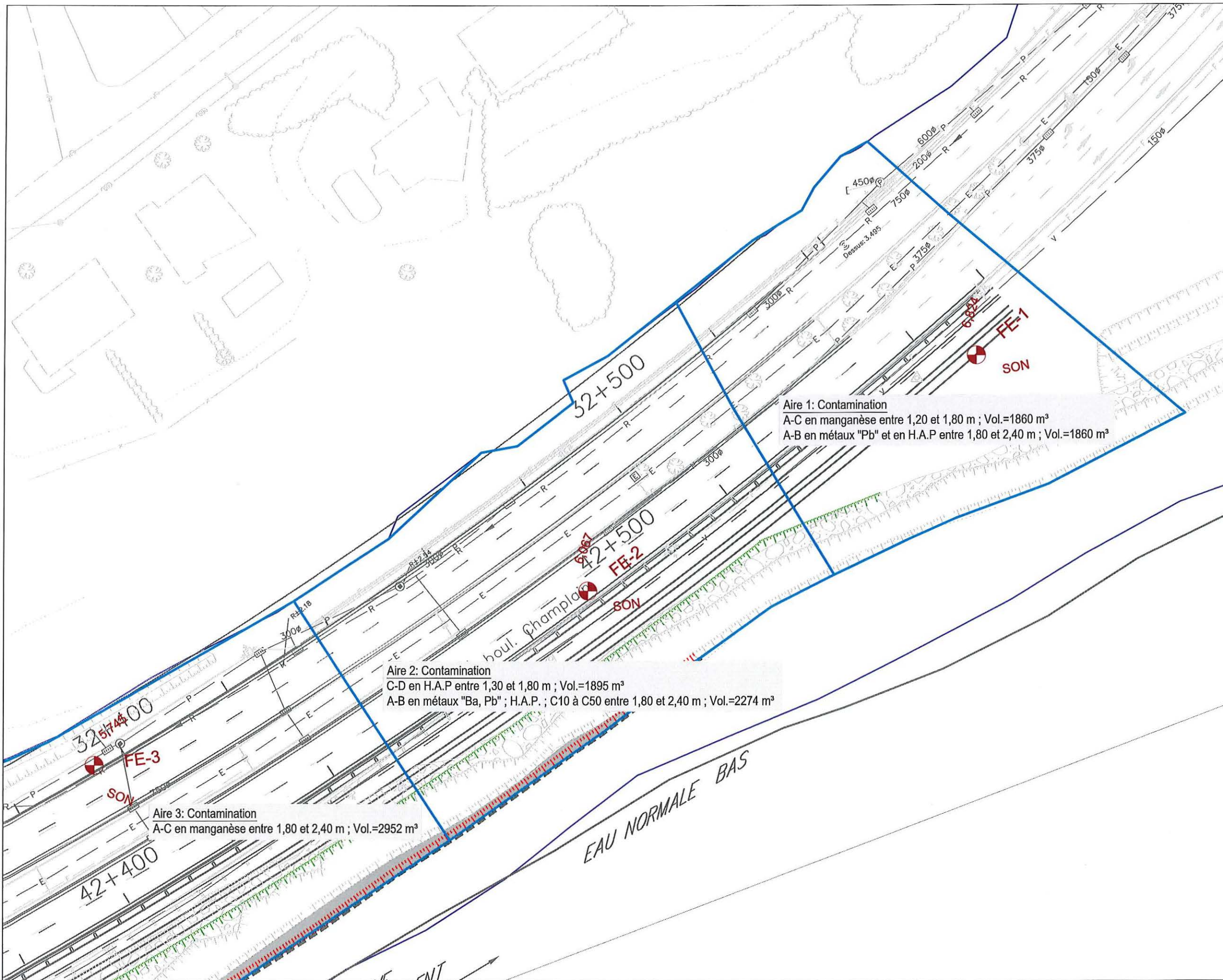
Vérifié : M. Afoundo M.Sc.

Approuvé : M. Afoundo M.Sc

Dessiné : J.P | Échelle : 1:6500

Dossier No : 12-002-R01

Date : 01-08-2012 | Dessin : L2-1



Légende:

- Emprise projetée des travaux
- Puit de forage
- Aire approximative de contamination
- Top talus haut
- Top talus bas

Référence:

Plans fourni par SNC-Lavalin

Projet:

Caractérisation environnementale «PHASE II»
Route 136 entre le quai Cajuns
et la rue Des Retraités

Titre:

Localisation des forages et distribution
approximative de la contamination



Vérifié : M. Afoundo M.Sc.

Approuvé : M. Afoundo M.Sc

Dessiné : J.P | Échelle : 1:600

Dossier No : 12-002-R01

Date : 01-08-2012 | Dessin : L2-2



Légende:

-  Emprise projetée des travaux
-  Puit de forage
-  Aire approximative de contamination
-  Top talus haut
-  Top talus bas

Référence:

Plans fourni par SNC-Lavalin

Projet:

Caractérisation environnementale «PHASE II»
Route 136 entre le quai Cajuns
et la rue Des Retraités

Titre:

Localisation des forages et distribution
approximative de la contamination



Vérifié : M. Afoundo M.Sc.

Approuvé : M. Afoundo M.Sc

Dessiné : J.P Échelle : 1:600

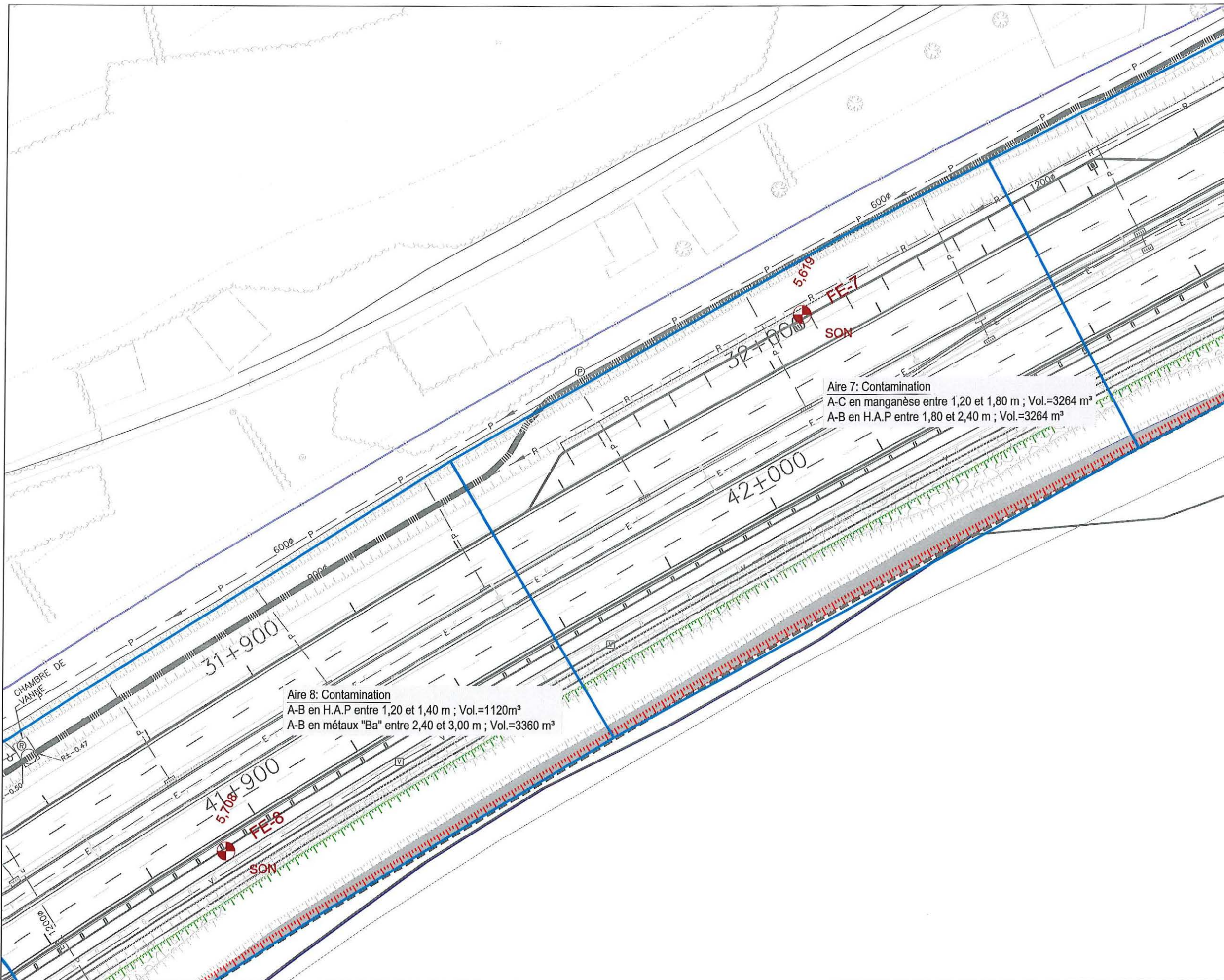
Dossier No : 12-002-R01

Date : 01-08-2012 Dessin : L2-3

Aire 5: Contamination
A-B en C10 à C50 entre 0,15 et 0,30 m ; Vol.=795 m³
A-B en métaux "Ba, Mn" entre 1,30 et 1,80 m ; Vol.=2650 m³

Aire 4: Contamination
A-C en manganèse entre 1,50 et 3,00 m ; Vol.=3040 m³

Aire 6: Contamination
A-B en métaux "Ni, Pb, Mn" entre 1,20 et 1,80 m ; Vol.=3024 m³
B-C en métaux "Ba, Mo" entre 1,80 et 3,00 m ; Vol.=6048 m³



- Légende:**
- Emprise projetée des travaux
 - Puit de forage
 - Aire approximative de contamination
 - Top talus haut
 - Top talus bas

Aire 7: Contamination
 A-C en manganèse entre 1,20 et 1,80 m ; Vol.=3264 m³
 A-B en H.A.P entre 1,80 et 2,40 m ; Vol.=3264 m³

Aire 8: Contamination
 A-B en H.A.P entre 1,20 et 1,40 m ; Vol.=1120m³
 A-B en métaux "Ba" entre 2,40 et 3,00 m ; Vol.=3360 m³

Référence:
 Plans fourni par SNC-Lavalin

Projet:
 Caractérisation environnementale «PHASE II»
 Route 136 entre le quai Cajuns
 et la rue Des Retraités

Titre:
 Localisation des forages et distribution
 approximative de la contamination

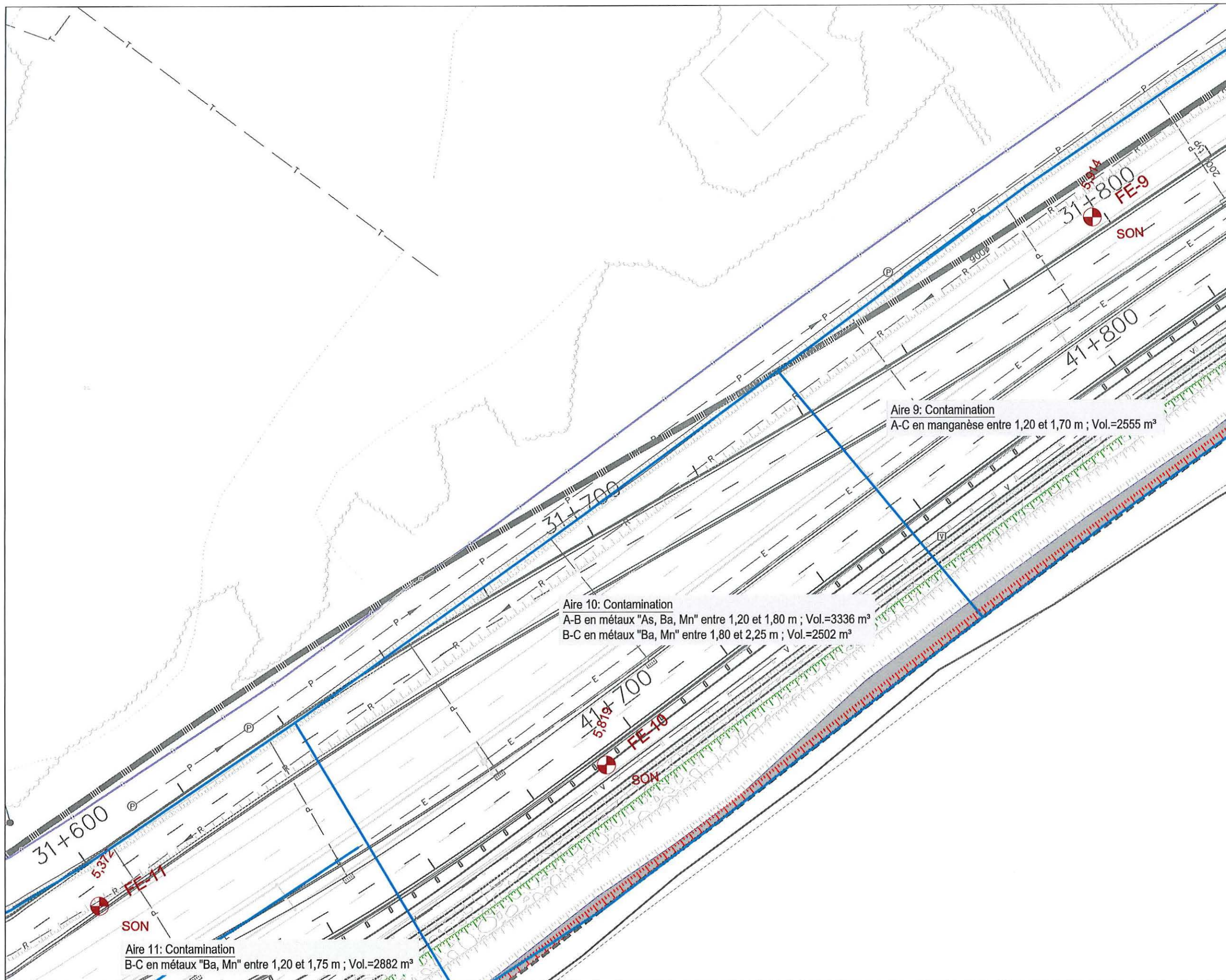


Vérifié : M. Afoundo M.Sc.
 Approuvé : M. Afoundo M.Sc

Dessiné : J.P Échelle : 1:600

Dossier No : 12-002-R01

Date : 01-08-2012 Dessin : L2-4



Légende:

- Emprise projetée des travaux
- Puit de forage
- Aire approximative de contamination
- Top talus haut
- Top talus bas

Référence:

Plans fourni par SNC-Lavalin

Projet:

Caractérisation environnementale «PHASE II»

Route 136 entre le quai Cajuns
et la rue Des Retraités

Titre:

Localisation des forages et distribution
approximative de la contamination



Vérifié : M. Afoundo M.Sc.

Approuvé : M. Afoundo M.Sc

Dessiné : J.P | Échelle : 1:600

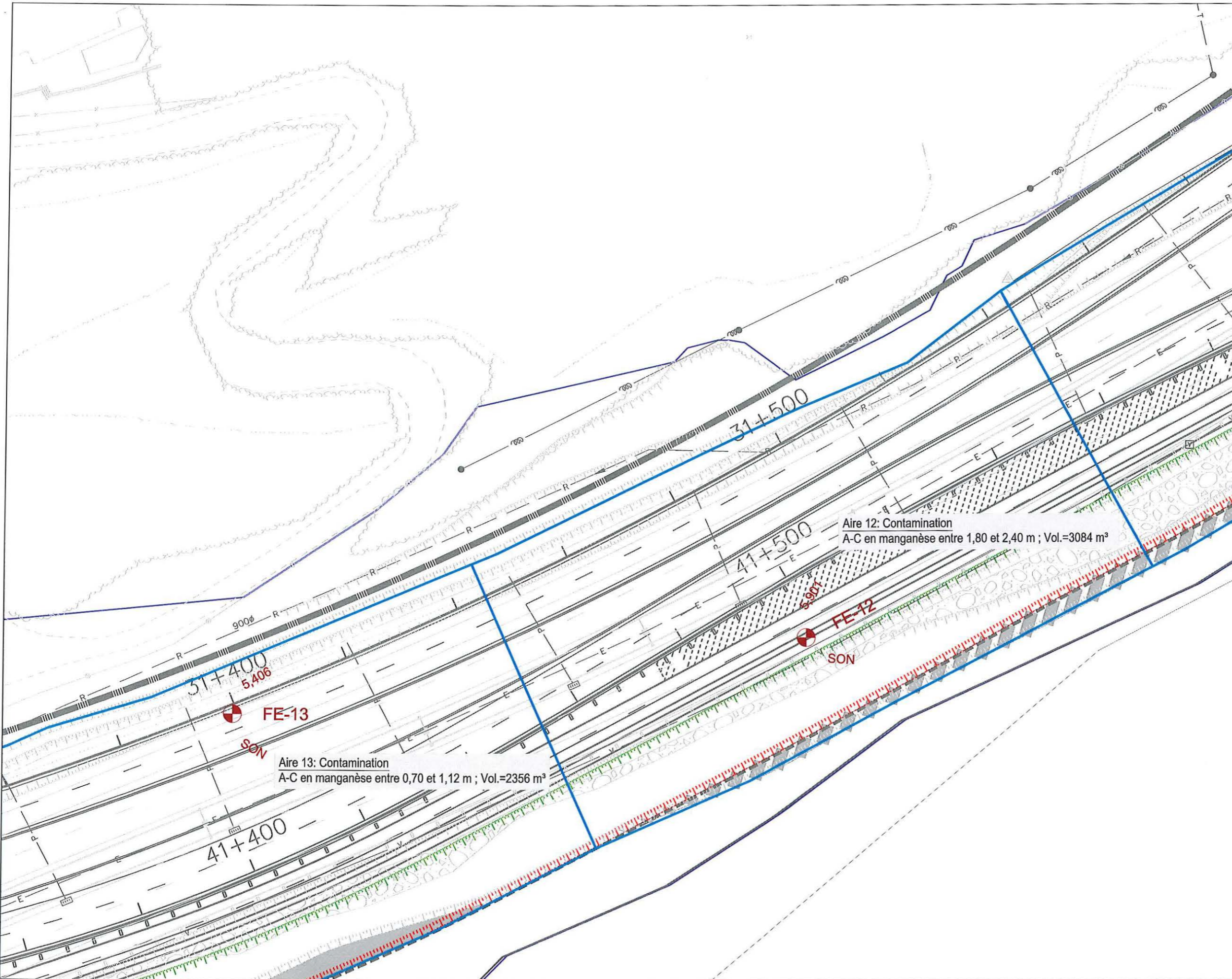
Dossier No : 12-002-R01

Date : 01-08-2012 | Dessin : L2-5

Aire 9: Contamination
A-C en manganèse entre 1,20 et 1,70 m ; Vol.=2555 m³

Aire 10: Contamination
A-B en métaux "As, Ba, Mn" entre 1,20 et 1,80 m ; Vol.=3336 m³
B-C en métaux "Ba, Mn" entre 1,80 et 2,25 m ; Vol.=2502 m³

Aire 11: Contamination
B-C en métaux "Ba, Mn" entre 1,20 et 1,75 m ; Vol.=2882 m³



- Légende:**
- Emprise projetée des travaux
 - Puit de forage
 - Aire approximative de contamination
 - Top talus haut
 - Top talus bas

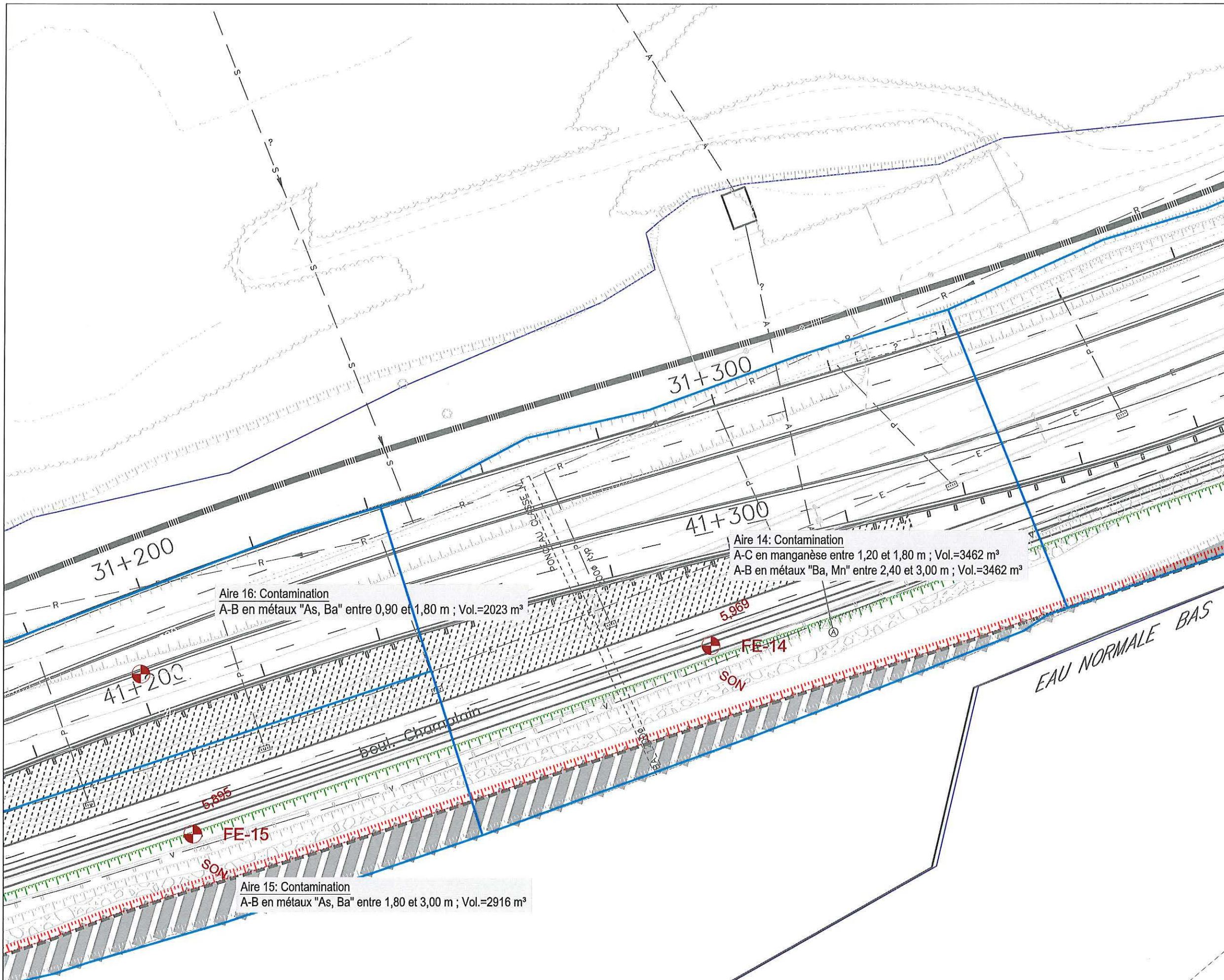
Référence:
Plans fourni par SNC-Lavalin

Projet:
Caractérisation environnementale «PHASE II»
Route 136 entre le quai Cajuns
et la rue Des Retraités

Titre:
Localisation des forages et distribution
approximative de la contamination



Vérifié : M. Afoundo M.Sc.	
Approuvé : M. Afoundo M.Sc	
Dessiné : J.P	Échelle : 1:600
Dossier No : 12-002-R01	
Date : 01-08-2012	Dessin : L2-6



Légende:

- Emprise projetée des travaux
- Puit de forage
- Aire approximative de contamination
- Top talus haut
- Top talus bas

Référence:

Plans fourni par SNC-Lavalin

Projet:

Caractérisation environnementale «PHASE II»

Route 136 entre le quai Cajuns
et la rue Des Retraités

Titre:

Localisation des forages et distribution
approximative de la contamination



Vérifié : M. Afoundo M.Sc.

Approuvé : M. Afoundo M.Sc

Dessiné : J.P | Échelle : 1:600

Dossier No : 12-002-R01

Date : 01-08-2012 | Dessin : L2-7






Aire 16: Contamination
A-B en métaux "As, Ba" entre 0,90 et 1,80 m ; Vol.=2023 m³

Aire 14: Contamination
A-C en manganèse entre 1,20 et 1,80 m ; Vol.=3462 m³
A-B en métaux "Ba, Mn" entre 2,40 et 3,00 m ; Vol.=3462 m³

Aire 15: Contamination
A-B en métaux "As, Ba" entre 1,80 et 3,00 m ; Vol.=2916 m³



Légende:

-  Emprise projetée des travaux
-  Puit de forage
-  Aire approximative de contamination
-  Top talus haut
-  Top talus bas

Référence:

Plans fourni par SNC-Lavalin

Projet:

Caractérisation environnementale «PHASE II»

Route 136 entre le quai Cajuns
et la rue Des Retraités

Titre:

**Localisation des forages et distribution
approximative de la contamination**



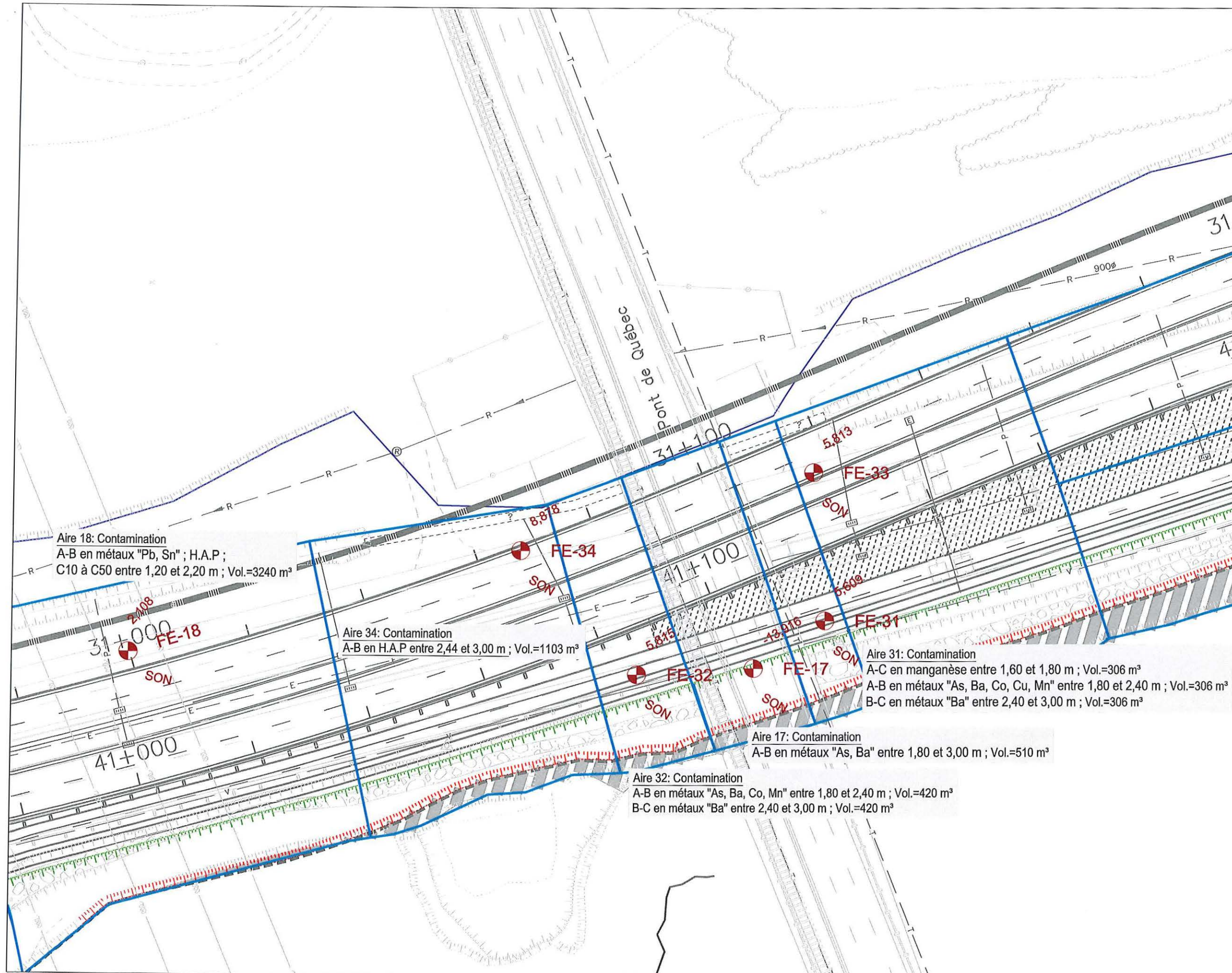
Vérifié : M. Afoundo M.Sc.

Approuvé : M. Afoundo M.Sc

Dessiné : J.P Échelle : 1:600






Dossier No : 12-002-R01

Date : 01-08-2012 Dessin : L2-8





Légende:

-  Emprise projetée des travaux
-  Puit de forage
-  Aire approximative de contamination
-  Top talus haut
-  Top talus bas

Référence:

Plans fourni par SNC-Lavalin

Projet:

Caractérisation environnementale «PHASE II»
Route 136 entre le quai Cajuns
et la rue Des Retraités

Titre:

**Localisation des forages et distribution
approximative de la contamination**



Vérifié : M. Afoundo M.Sc.

Approuvé : M. Afoundo M.Sc.

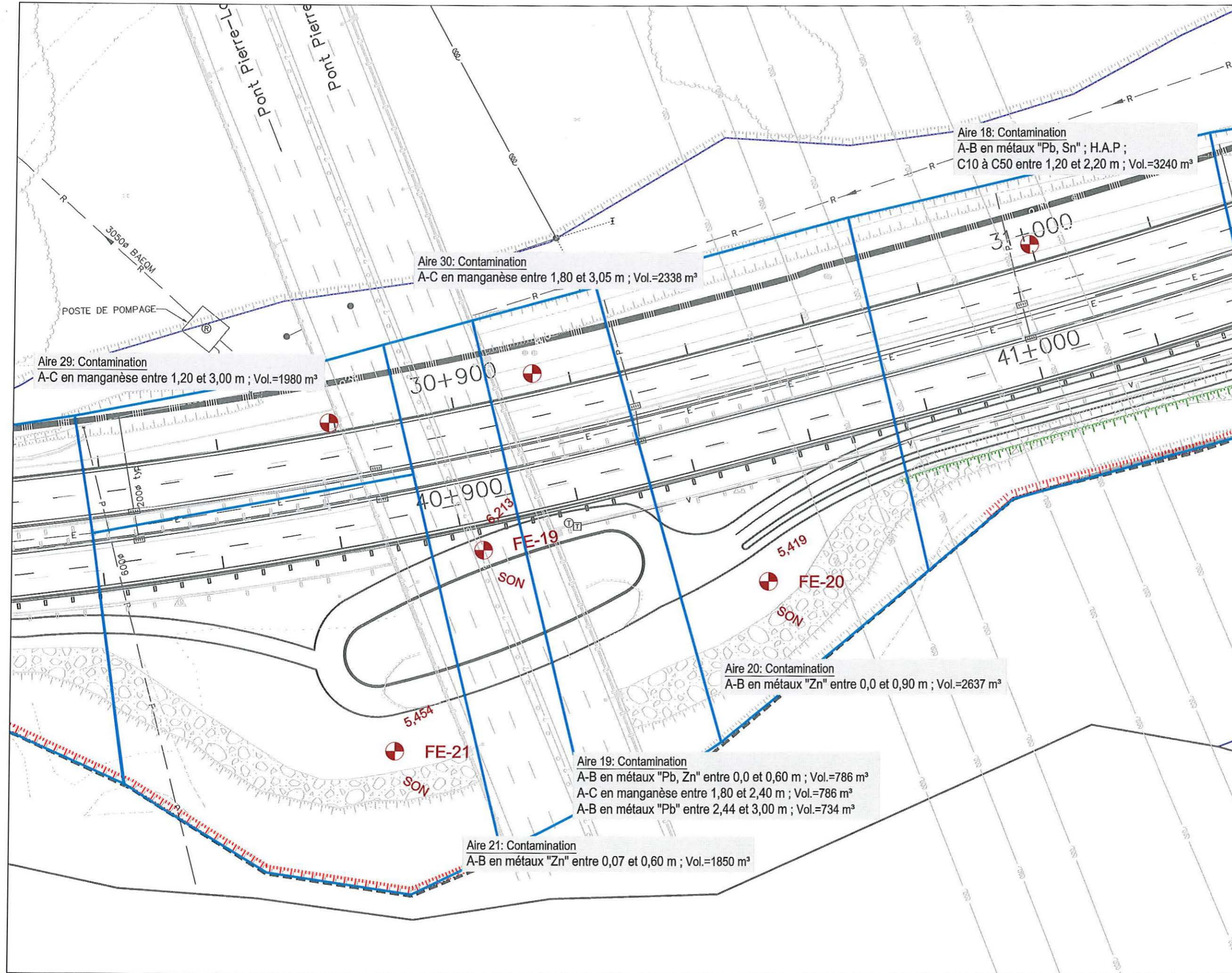
Dessiné : J.P

Échelle : 1:600

Dossier No : 12-002-R01

Date : 01-08-2012

Dessin : L2-9





Légende:

-  Emprise projetée des travaux
-  Puit de forage
-  Aire approximative de contamination
-  Top talus haut
-  Top talus bas

Référence:

Plans fourni par SNC-Lavalin

Projet:

Caractérisation environnementale «PHASE II»

Route 136 entre le quai Cajuns
et la rue Des Retraités

Titre:

Localisation des forages et distribution
approximative de la contamination



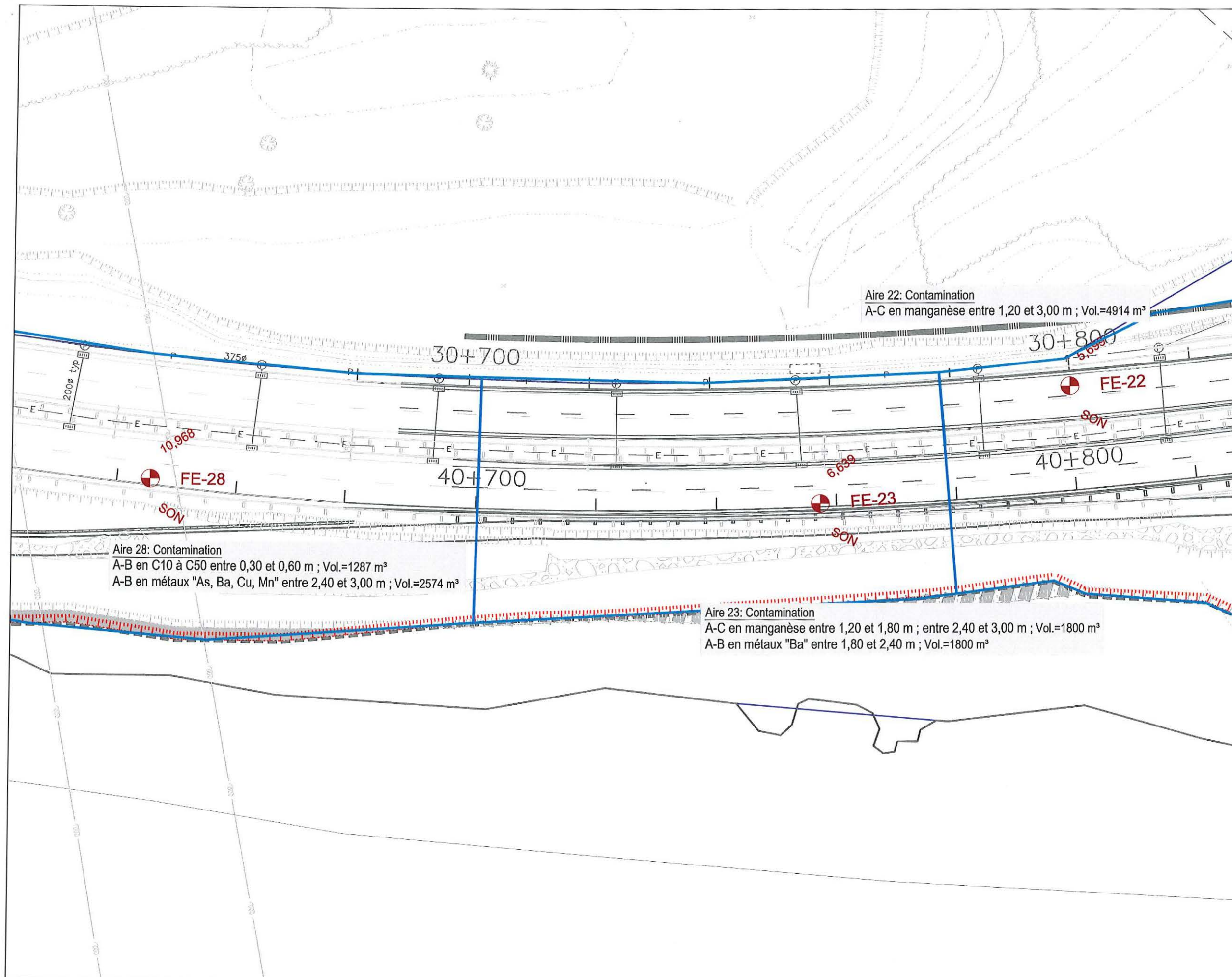
Vérifié : M. Afoundo M.Sc.

Approuvé : M. Afoundo M.Sc

Dessiné : J.P Échelle : 1:600

Dossier No : 12-002-R01

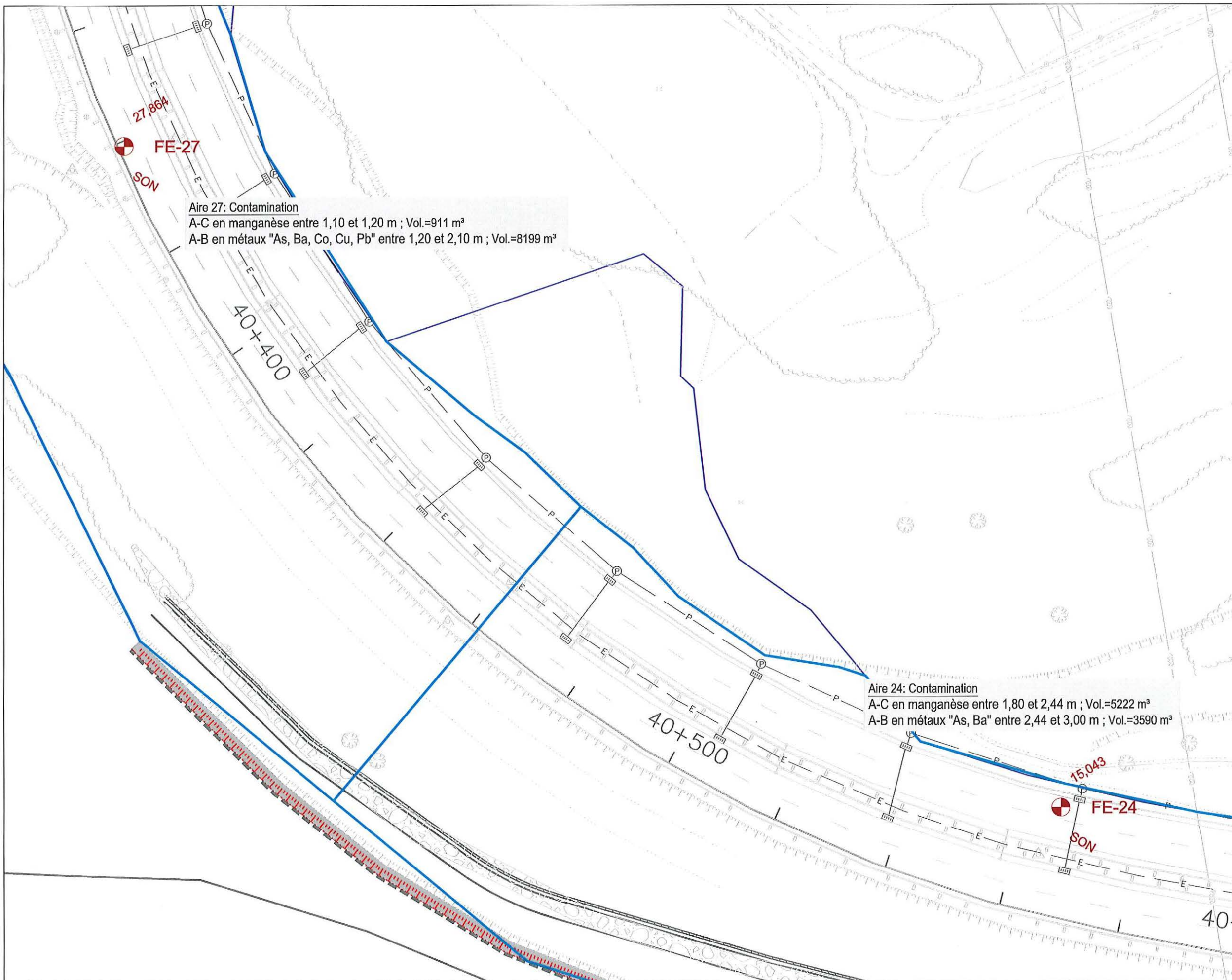
Date : 01-08-2012 Dessin : L2-10



Aire 22: Contamination
A-C en manganèse entre 1,20 et 3,00 m ; Vol.=4914 m³

Aire 28: Contamination
A-B en C10 à C50 entre 0,30 et 0,60 m ; Vol.=1287 m³
A-B en métaux "As, Ba, Cu, Mn" entre 2,40 et 3,00 m ; Vol.=2574 m³

Aire 23: Contamination
A-C en manganèse entre 1,20 et 1,80 m ; entre 2,40 et 3,00 m ; Vol.=1800 m³
A-B en métaux "Ba" entre 1,80 et 2,40 m ; Vol.=1800 m³



Aire 27: Contamination
 A-C en manganèse entre 1,10 et 1,20 m ; Vol.=911 m³
 A-B en métaux "As, Ba, Co, Cu, Pb" entre 1,20 et 2,10 m ; Vol.=8199 m³

Aire 24: Contamination
 A-C en manganèse entre 1,80 et 2,44 m ; Vol.=5222 m³
 A-B en métaux "As, Ba" entre 2,44 et 3,00 m ; Vol.=3590 m³



Légende:

- Emprise projetée des travaux
- Puit de forage
- Aire approximative de contamination
- Top talus haut
- Top talus bas

Référence:

Plans fourni par SNC-Lavalin

Projet:

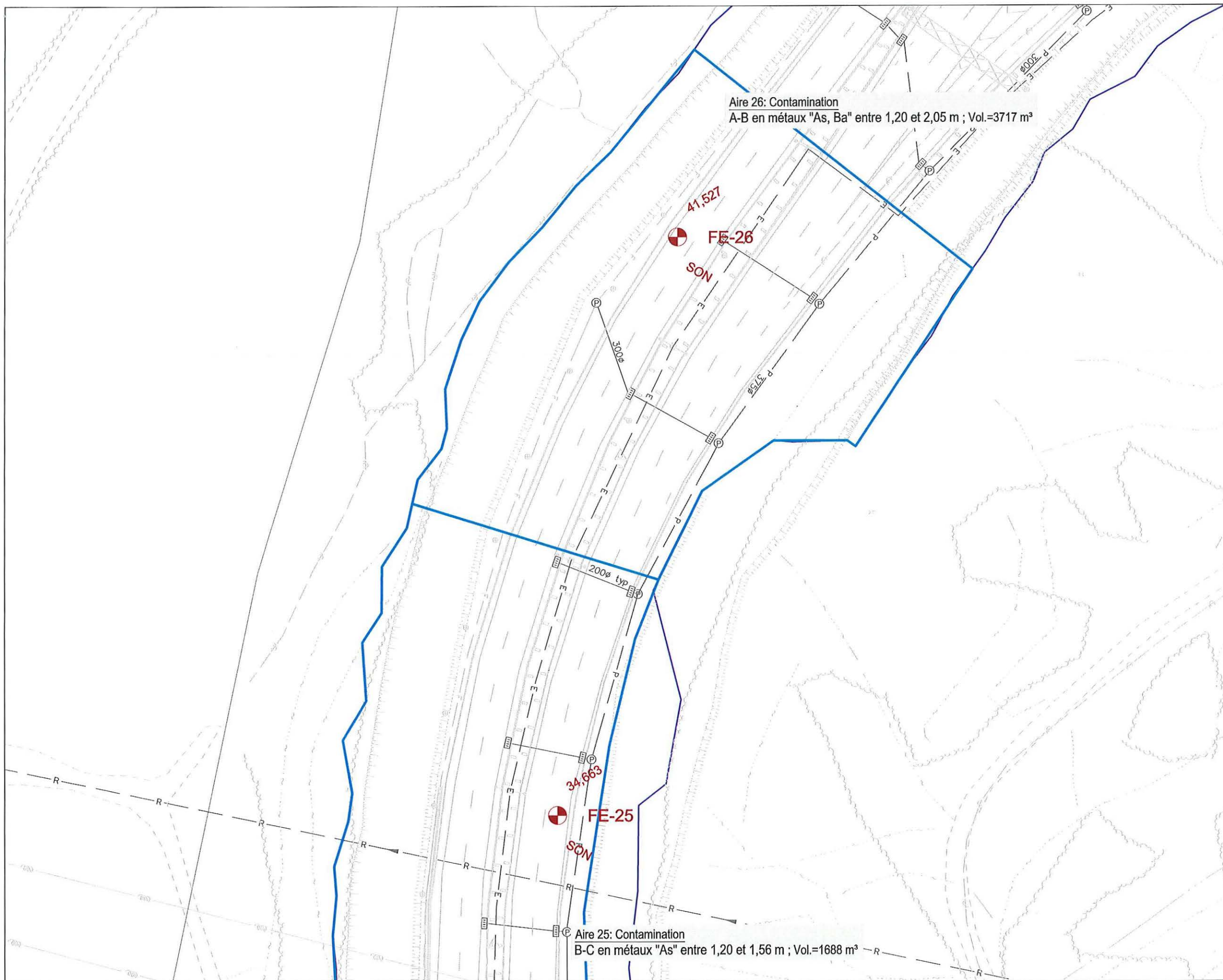
Caractérisation environnementale «PHASE II»
 Route 136 entre le quai Cajuns
 et la rue Des Retraités

Titre:

Localisation des forages et distribution
 approximative de la contamination



Vérifié : M. Afoundo M.Sc.	
Approuvé : M. Afoundo M.Sc	
Dessiné : J.P	Échelle : 1:600
Dossier No : 12-002-R01	
Date : 01-08-2012	Dessin : L2-11



Légende:

-  Emprise projetée des travaux
-  Puit de forage
-  Aire approximative de contamination
-  Top talus haut
-  Top talus bas

Référence:

Plans fourni par SNC-Lavalin

Projet:

Caractérisation environnementale «PHASE II»
Route 136 entre le quai Cajuns
et la rue Des Retraités

Titre:

Localisation des forages et distribution
approximative de la contamination



Vérifié : M. Afoundo M.Sc.

Approuvé : M. Afoundo M.Sc

Dessiné : J.P | Échelle : 1:600

Dossier No : 12-002-R01

Date : 01-08-2012 | Dessin : L2-12