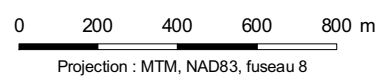




Amélioration du réseau artériel de la Ville de Vaudreuil-Dorion
Étude d'impact sur l'environnement
Rapport final

Figure 2
AXES ROUTIERS À L'ÉTUDE ET PROJETS CONNEXES



Sources :

Base cartographique : feuillet BDTQ (20K) 31G08-200-102 et 31G08-200-202.
Orthophotographies : 260-5027 à 265-5031, CMM (2005)

Fichier GENIVAR : Rapport_Final_Fig2_060116.mxd

Mai 2006



Axes routiers à l'étude

- Nouveau corridor routier à 4 voies (avenue André-Chartrand)
- Rue existante à 2 voies
- Élargissement de 2 à 4 voies du boulevard de la Cité des Jeunes
- Élargissement de 2 à 4 voies de la rue Félix-Leclerc

Projets connexes

- Boulevard commercial et industriel à 2 voies avec carrefour giratoire
- Prolongement de la rue Henry-Ford
- Réaménagement de l'autoroute 20

Composantes du milieu

- Zone agricole permanente
- Périmètre d'urbanisation
- Voie ferrée
- Ligne de transport d'énergie
- Gare