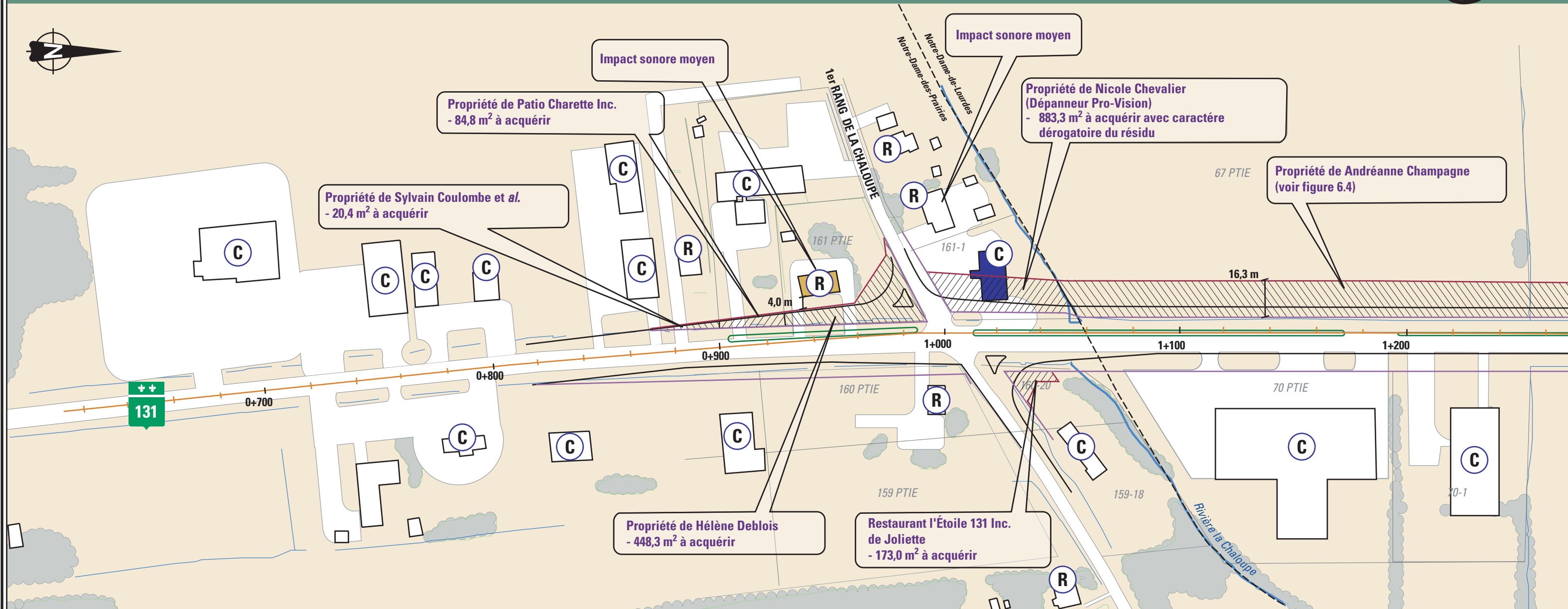
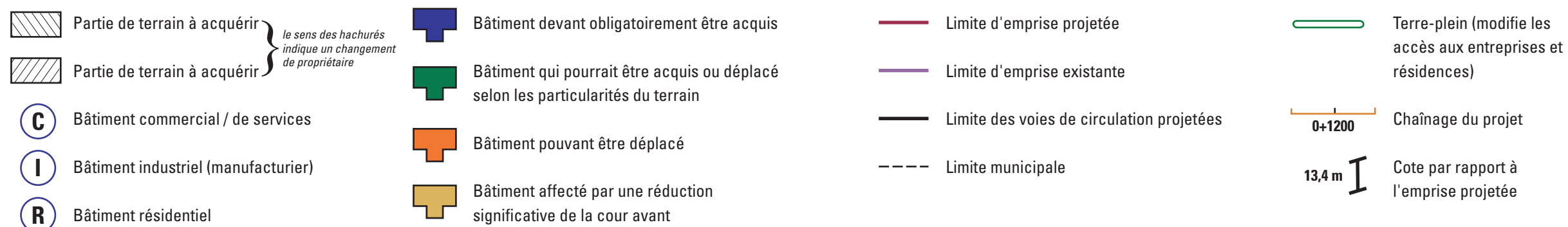


# Étude d'impact sur l'environnement pour l'élargissement de

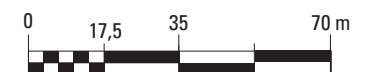
# La Route 131



**FIGURE 5.2 a** Identification des terrains et bâtiments touchés dans les milieux construits avec autres impacts - Secteur du 1<sup>er</sup> Rang de la Chaloupe



Échelle approximative 1:1 750



Février 2004

Sources: -MTQ, Fichiers numériques de la planimétrie, de l'hypsométrie et du plan de levé, 1:2 000

-Matrice graphique des trois municipalités visées par le projet, échelles diverses

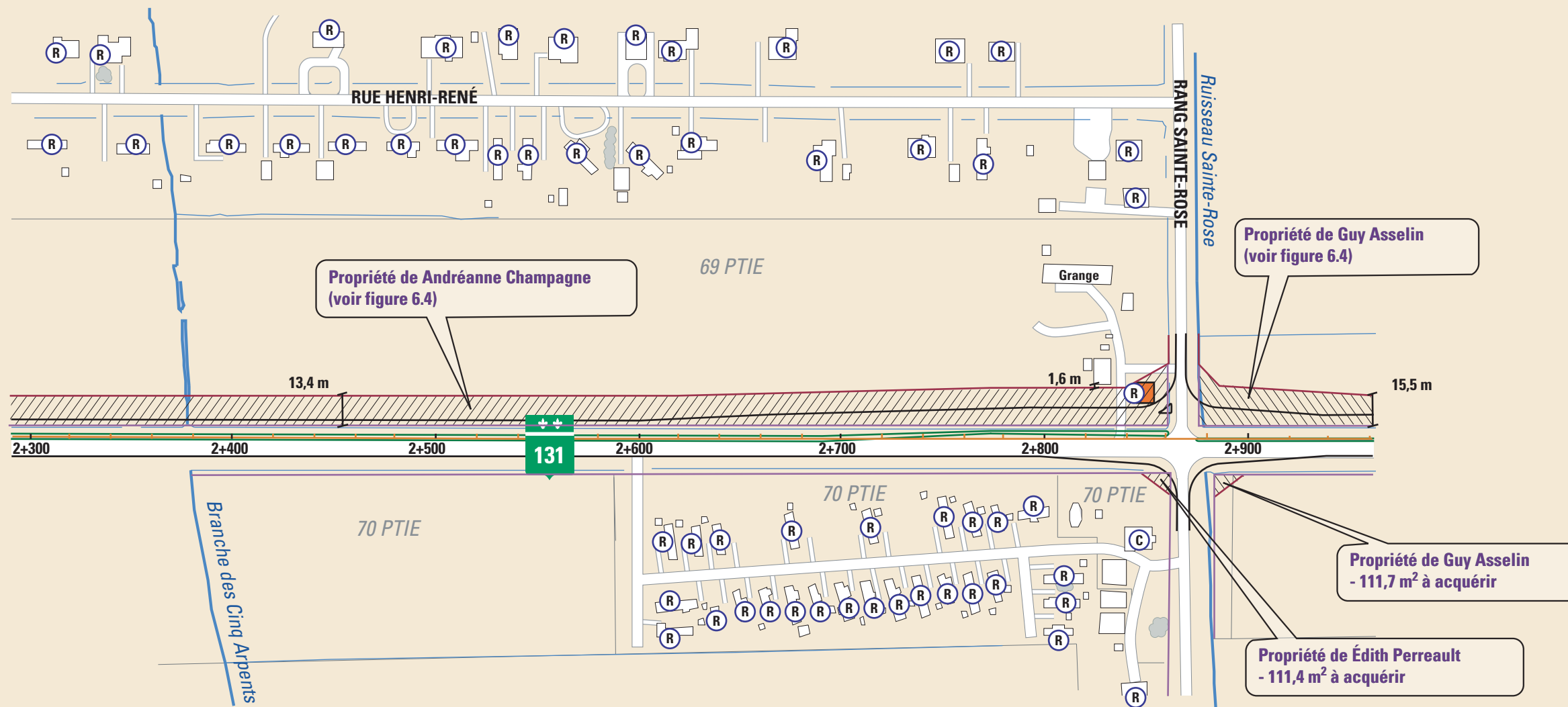
Édition numérique Cartographie, infographie et conception graphique: TecSult, 2004.

Transports Québec

TECSULT

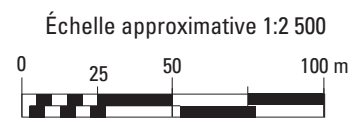
# Étude d'impact sur l'environnement pour l'élargissement de

# La Route 131



**FIGURE 5.2 b** Identification des terrains et bâtiments touchés dans les milieux construits avec autres impacts - Secteur du rang Sainte-Rose

- |  |                                     |  |  |  |  |   |  |   |
|--|-------------------------------------|--|--|--|--|---|--|---|
|  | Partie de terrain à acquérir        | } le sens des hachurés indique un changement de propriétaire |  | Bâtiment devant obligatoirement être acquis                                      |  | Limite d'emprise projetée                 |  | Terre-plein (modifie les accès aux entreprises et résidences) |
|  | Partie de terrain à acquérir        |  |  | Bâtiment qui pourrait être acquis ou déplacé selon les particularités du terrain |  | Limite d'emprise existante                |  | Chaînage du projet  |
|  | Bâtiment commercial / de services   |  |  | Bâtiment pouvant être déplacé  |  | Limite des voies de circulation projetées |  | Cote par rapport à l'emprise projetée                         |
|  | Bâtiment industriel (manufacturier) |  |  | Bâtiment affecté par une réduction significative de la cour avant                |  |   |  |   |
|  | Bâtiment résidentiel                |  |  |  |  |   |  |   |



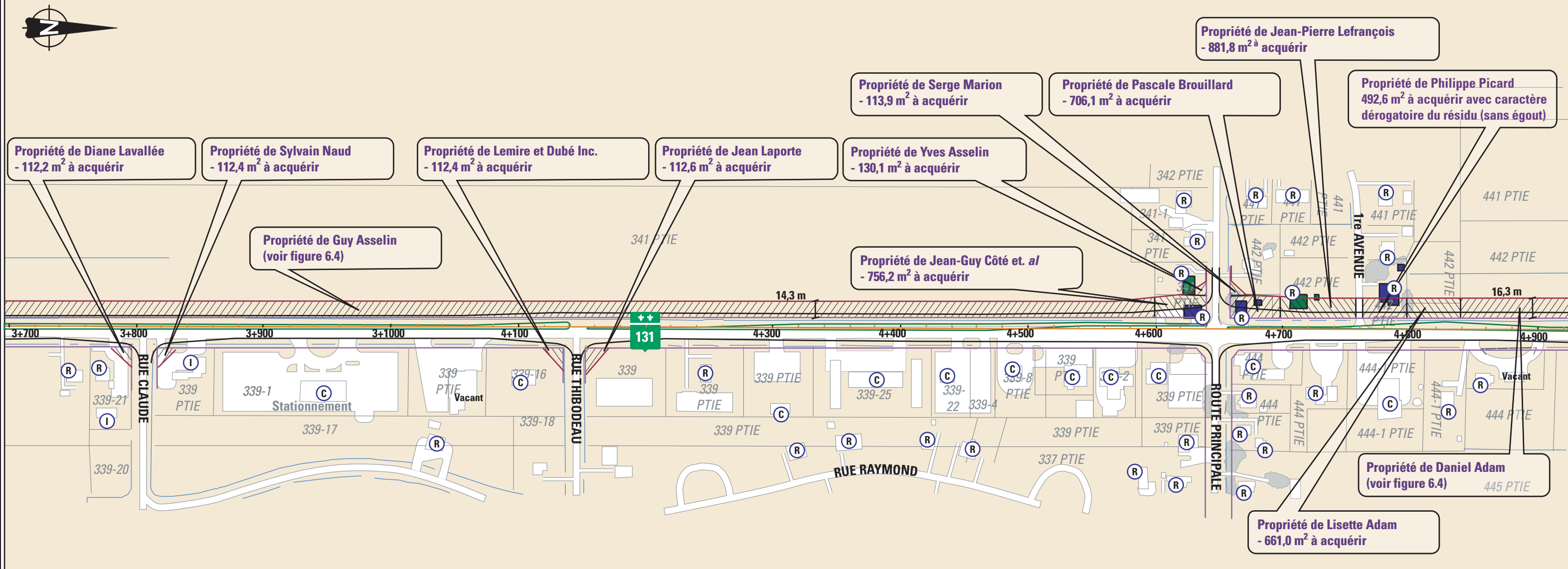
**Février 2004**

Sources: -MTQ, Fichiers numériques de la planimétrie, de l'hypsométrie et du plan de levé, 1:2 000  
-Matrice graphique des trois municipalités visées par le projet, échelles diverses

Édition numérique Cartographie, infographie et conception graphique : TecSult, 2004.

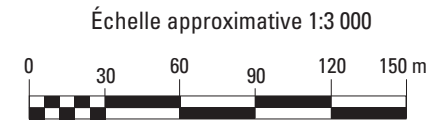
Transports Québec

# Étude d'impact sur l'environnement pour l'élargissement de **La Route 131**



**FIGURE 5.2 c** Identification des terrains et bâtiments touchés dans les milieux construits avec autres impacts - Secteur de la route Principale

	Partie de terrain à acquérir	} le sens des hachurés indique un changement de propriétaire		Bâtiment devant obligatoirement être acquis		Limite d'emprise projetée		Terre-plein (modifie les accès aux entreprises et résidences)
	Partie de terrain à acquérir			Bâtiment qui pourrait être acquis ou déplacé selon les particularités du terrain		Limite d'emprise existante		Chaînage du projet
	Bâtiment commercial / de services		Bâtiment pouvant être déplacé		Limite des voies de circulation projetées		13,4 m I	Cote par rapport à l'emprise projetée
	Bâtiment industriel (manufacturier)		Bâtiment affecté par une réduction significative de la cour avant					
	Bâtiment résidentiel							



**Février 2004**

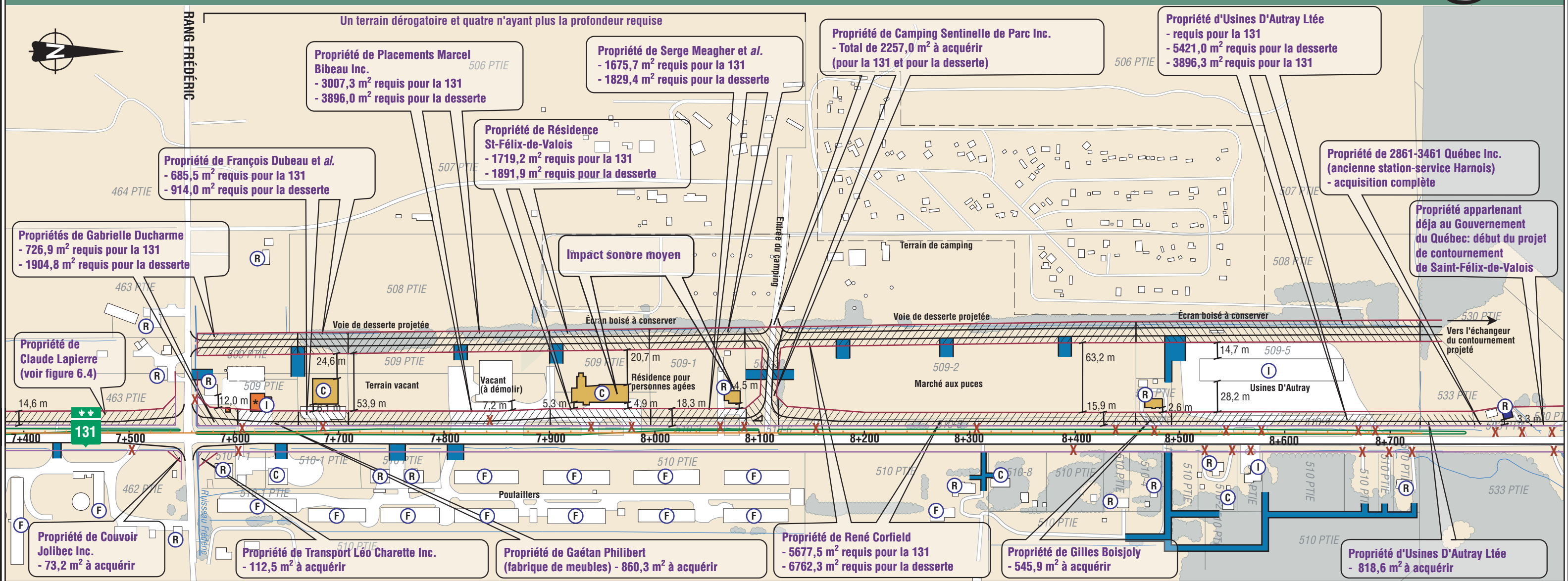
Sources: -MTQ, Fichiers numériques de la planimétrie, de l'hypsométrie et du plan de levé, 1:2 000  
-Matrice graphique des trois municipalités visées par le projet, échelles diverses

Édition numérique Cartographie, infographie et conception graphique : TecSult, 2004.

Transports Québec



# Étude d'impact sur l'environnement pour l'élargissement de La Route 131



**FIGURE 5.2 d Identification des terrains et bâtiments touchés dans les milieux construits avec autres impacts - Secteur au nord du rang Frédéric**

