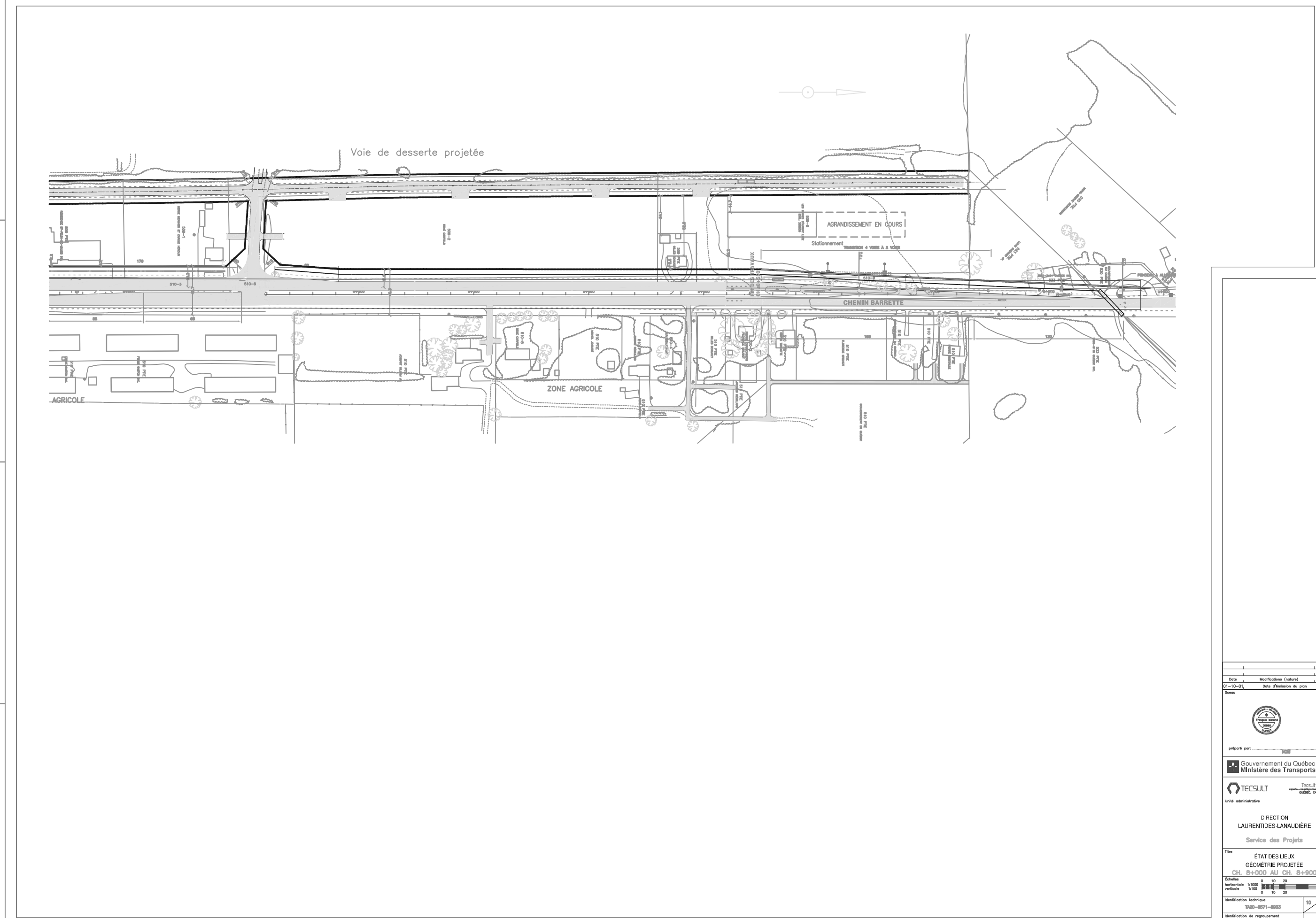
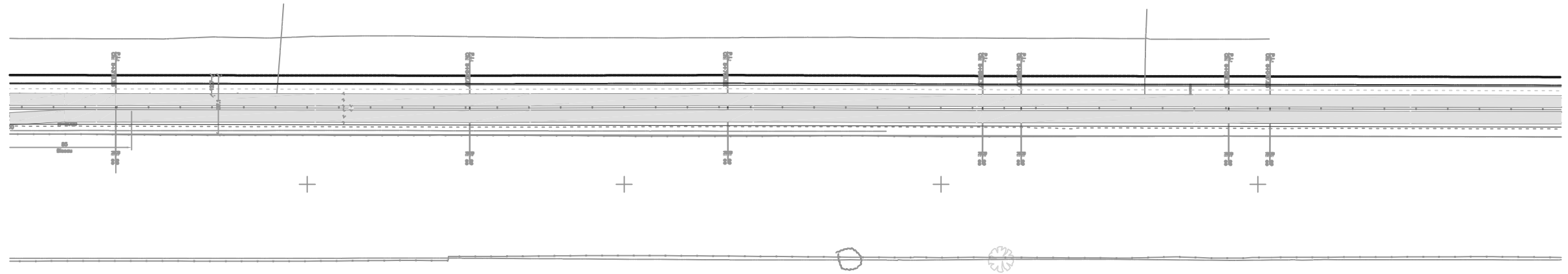


ANNEXE 2

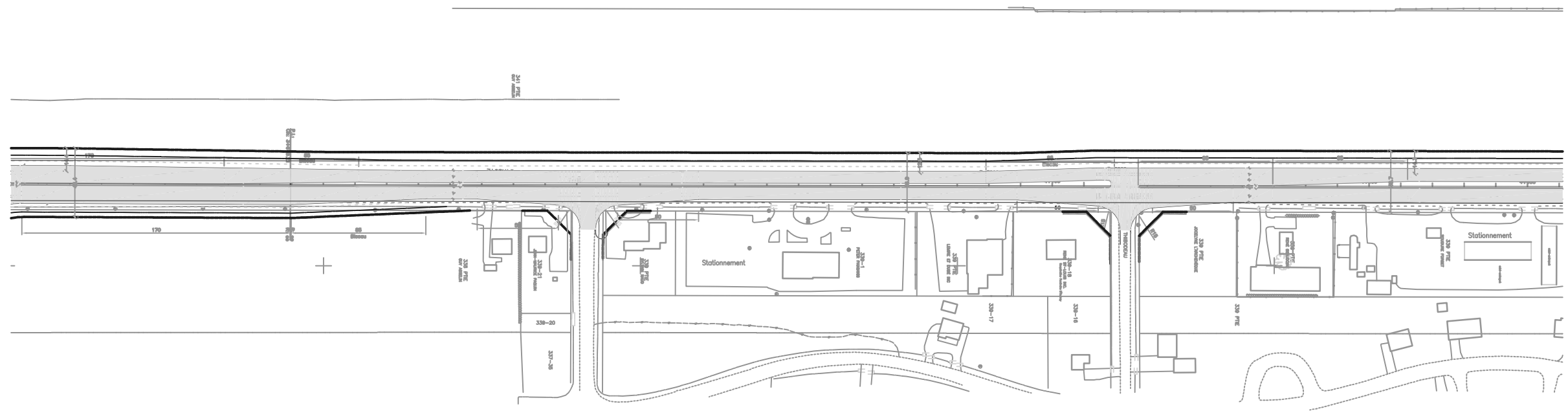
Plans d'avant-projet



Date	Modifications (nature)	Par
01-10-01	Date d'émission du plan	
Scaleu		
		
préparé par: Scaleu		
Gouvernement du Québec Ministère des Transports		
		
Unité administrative		
DIRECTION LAURENTIDES-LANAUDIÈRE Service des Projets		
Titre		
ÉTAT DES LIEUX GÉOMÉTRIE PROJETÉE CH. 8+000 AU CH. 8+900		
Echelle		
Horizontale 1:1000		50m
Verticale 1:100		50m
Identification technique		
TAD0-0571-0003	10	13
Identification de regroupement		



Date	Modifications (nature)	Par
01-10-01	Date d'émission du plan	
Sceau		
Préparé par: <u> </u>		
Gouvernement du Québec Ministère des Transports		
<small>TECSULT INC.</small> <small>INGÉNIEURS GÉNÉRALISTES</small>		
Unité administrative		
DIRECTION LAURENTIDES-LANAUDIÈRE		
Service des Projets		
Titre		
ÉTAT DES LIEUX GÉOMÉTRIE PROJETÉE CH. 5+300 AU CH. 8+200		
Échelles		
horizontale 1:1000		50m
verticale 1:100		50m
Identification technique		
TAD-8571-8803		07 / 12
Identification de regroupement		



Date	Modifications (nature)	Par
01-10-01		

Scaleu



préparé par: [Signature]

Gouvernement du Québec
Ministère des Transports



Unité administrative

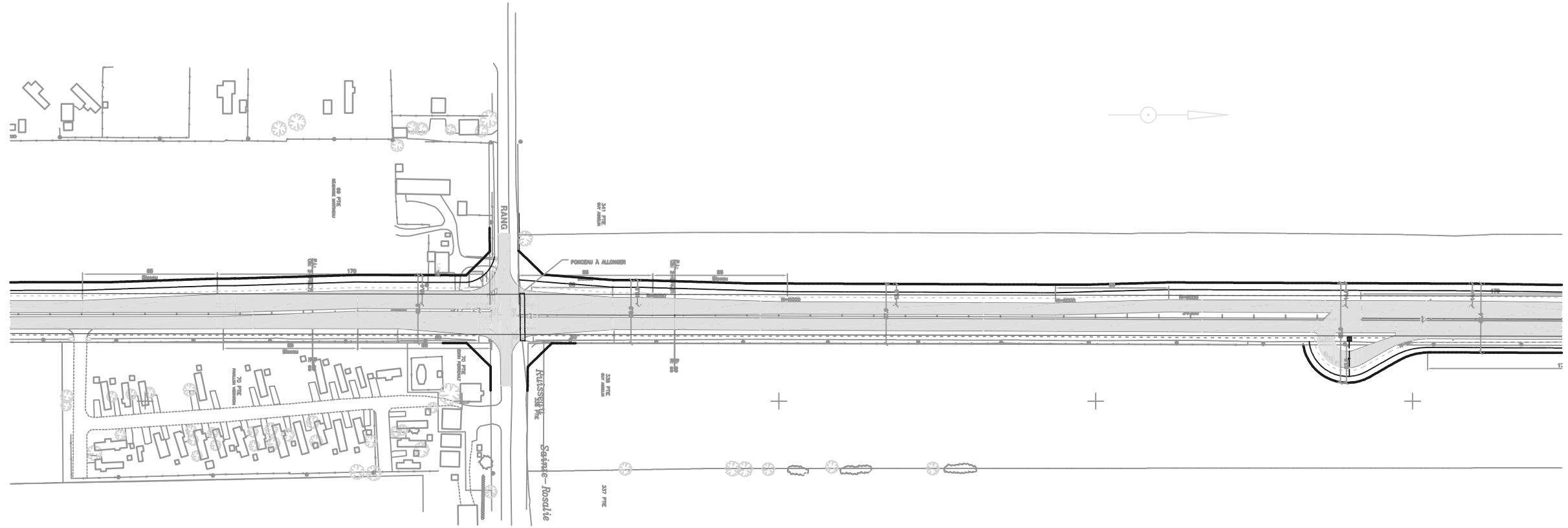
DIRECTION
LAURENTIDES-LANAUDIÈRE
Service des Projets

Titre
ÉTAT DES LIEUX
GÉOMÉTRIE PROJETÉE
CH. 3+500 AU CH. 4+400

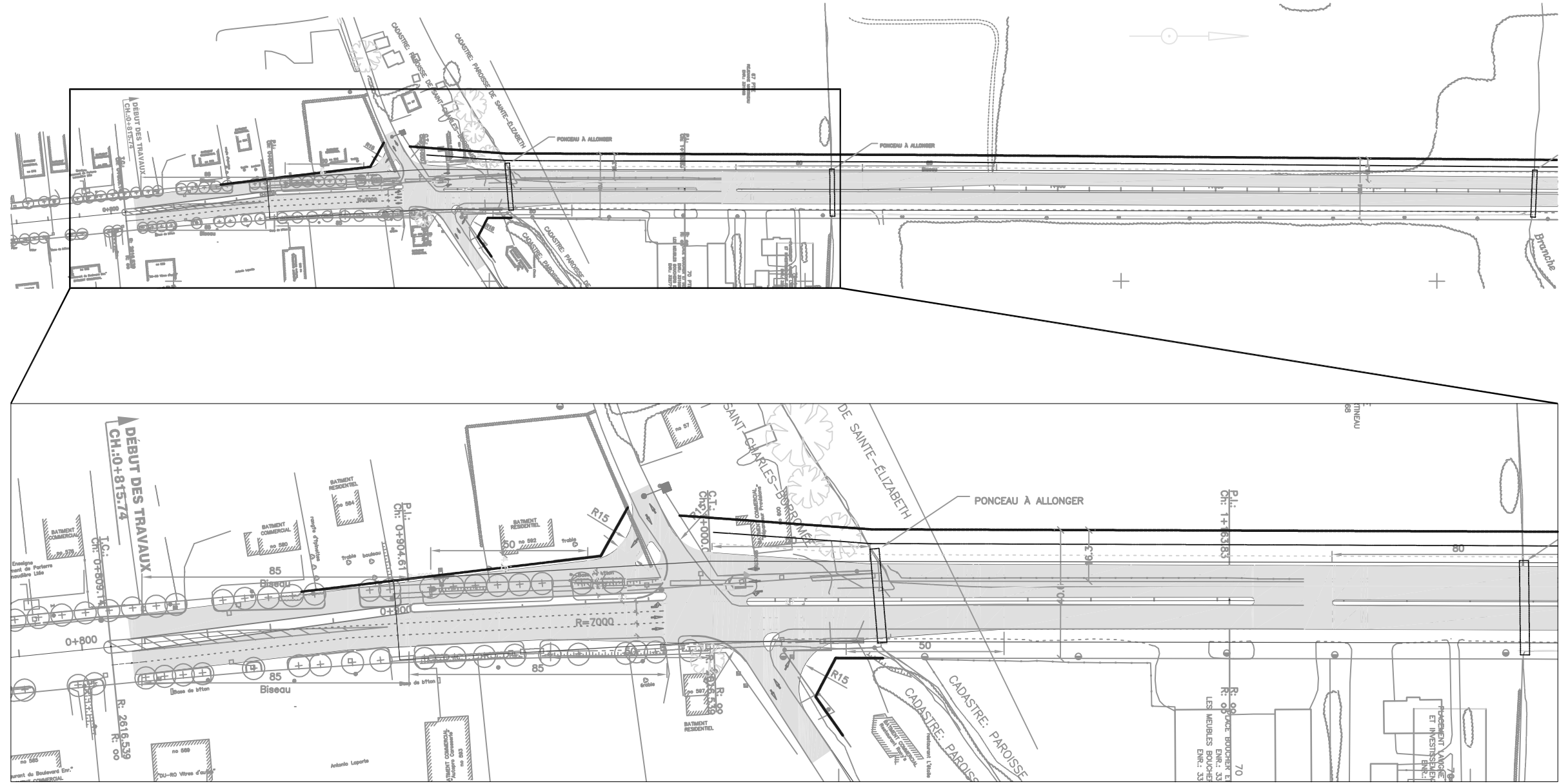
Echelle
horizontale 1:100
verticale 1:100

Identification technique
T320-0571-0903

Identification de regroupement
05 12



Date	Modifications (nature)	Par
10-10-01	Date d'émission du plan	
Sceau		
préparé par: <u> </u>		
 Gouvernement du Québec Ministère des Transports		
 TECSULT		
Unité administrative		
DIRECTION LAURENTIDES-LANAUDIÈRE Service des Projets		
Titre		
ÉTAT DES LIEUX GÉOMÉTRIE PROJETÉE CH. 2+800 AU CH. 3+500		
Echelle		
horizontale 1:100		50m
verticale 1:100		50m
Identification technique		
TAD-8571-8803	04	12
Identification de regroupement		



ÉCHELLE= 1:500

Date	Modifications (nature)	Par
01-10-01	Date d'émission du plan	
Sceau		
préparé par: TECSULT		
Gouvernement du Québec Ministère des Transports		
Unité administrative DIRECTION LAURENTIDES-LANAUDIÈRE Service des Projets		
Titre ÉTAT DES LIEUX GÉOMÉTRIE PROJETÉE CH. 0+800 AU CH. 1+700		
Echelle horizontale 1:1000 verticale 1:100		
Identification technique TAD-0571-0003		
Identification de regroupement 02 13		

