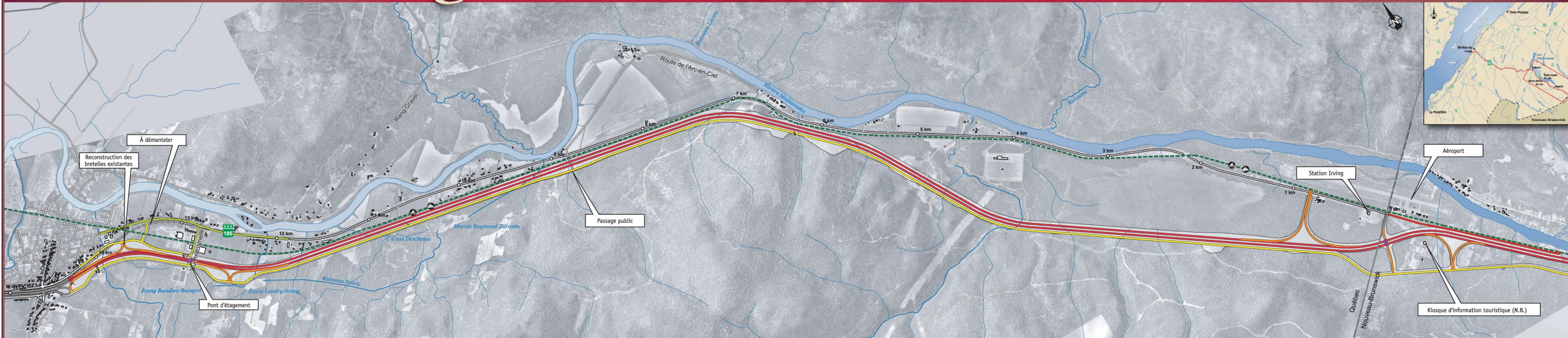


Construction d'une autoroute dans l'axe de la **ROUTE 185** entre la frontière du Nouveau-Brunswick et Cabano



Étude d'impact sur l'environnement

Figure 6.1 : Tracé optimisé d'autoroute du Nouveau-Brunswick à Dégelis (Tronçon 1)

-  Chaussée d'autoroute
-  Bretelle
-  Voie de desserte
-  Rue à réaménager
-  Pont d'étagement
-  Tronçon de route à démanteler
-  Parc linéaire interprovincial Petit Témis
-  Emprise du tracé optimisé d'autoroute

Échelle 1:20 000
 400 m 200 0 0,1 0,2 0,3 0,4 km

Sources : Schéma d'aménagement, MRC Témiscouata.
 Orthophotos: Ministère des Transports, à partir de photographies aériennes 1:15 000 (2000-2001).
 Photocartotheque québécoise, fichiers numériques de la BDQ et des compilations cadastrales 1:20 000.

Cartographie, infographie et conception graphique: Teconsult, 2005. Novembre 2005