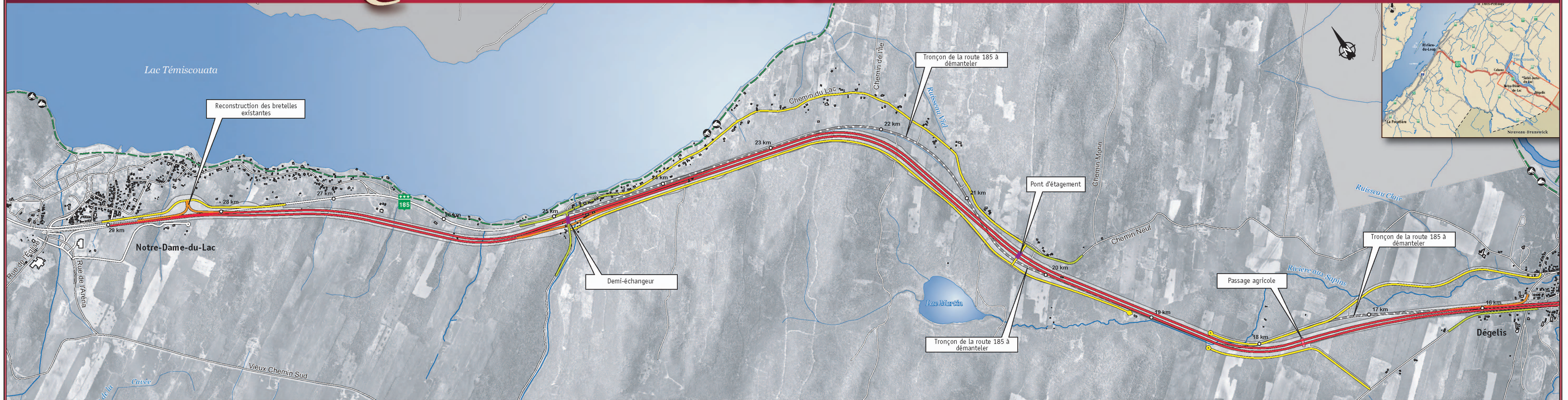


# Construction d'une autoroute dans l'axe de la ROUTE 185 entre la frontière du Nouveau-Brunswick et Cabano



Étude d'impact sur l'environnement

Figure 6.14 : Tracé optimisé d'autoroute de Dégelis à Notre-Dame-du-Lac (Tronçon 2)

- Chaussée d'autoroute
- Bretelle
- Voie de desserte
- Route à réaménager
- Pont d'étagement
- Tronçon de route à démanteler
- Parc linéaire interprovincial Petit Témis
- Emprise du tracé optimisé d'autoroute

Échelle 1:20 000  
 400 m 200 0 0,2 0,4 km

Sources : Schéma d'aménagement, MRC Témiscouata.  
 Orthophotos: Ministère des Transports, à partir de photographies aériennes 1:15 000 (2000-2001).  
 Photocartotheque québécoise, fichiers numériques de la BDQ et des compilations cadastrales 1:20 000.

Cartographie, infographie et conception graphiques  
 Tecsult, 2005.

Juin 2005