



Construction d'une autoroute dans l'axe de la **ROUTE 185** entre la frontière du Nouveau-Brunswick et Cabano

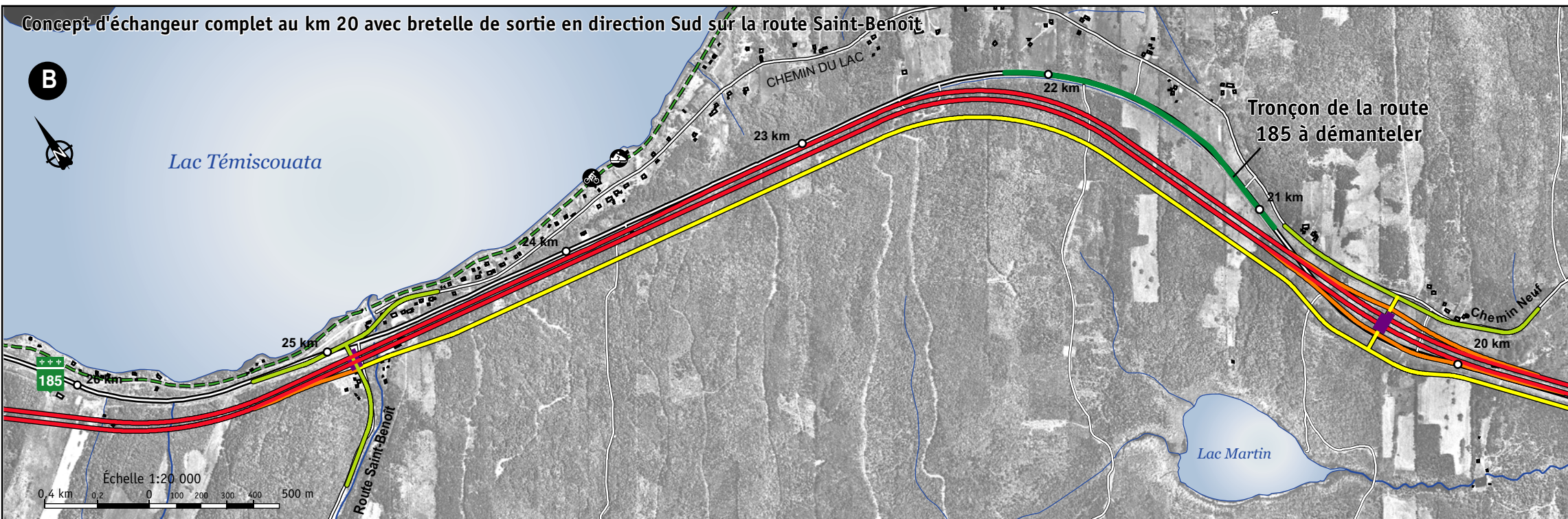
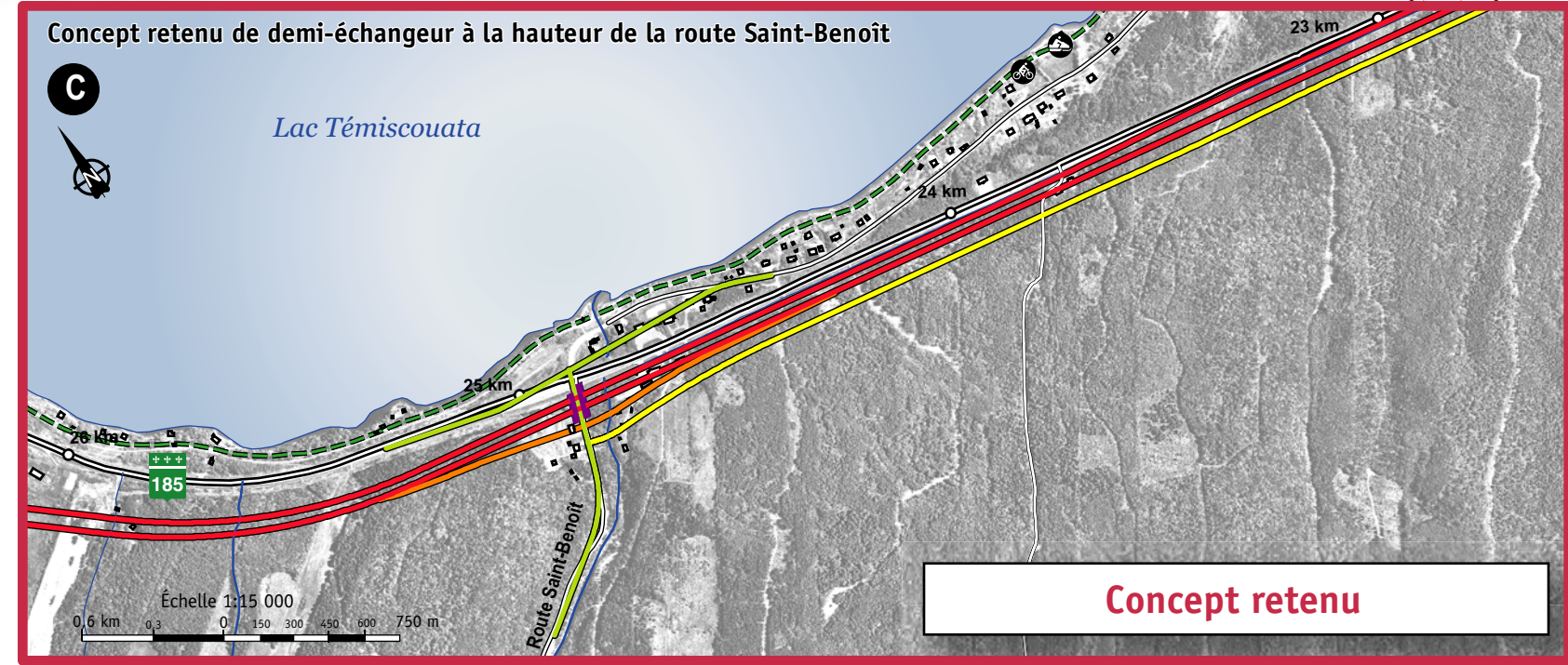
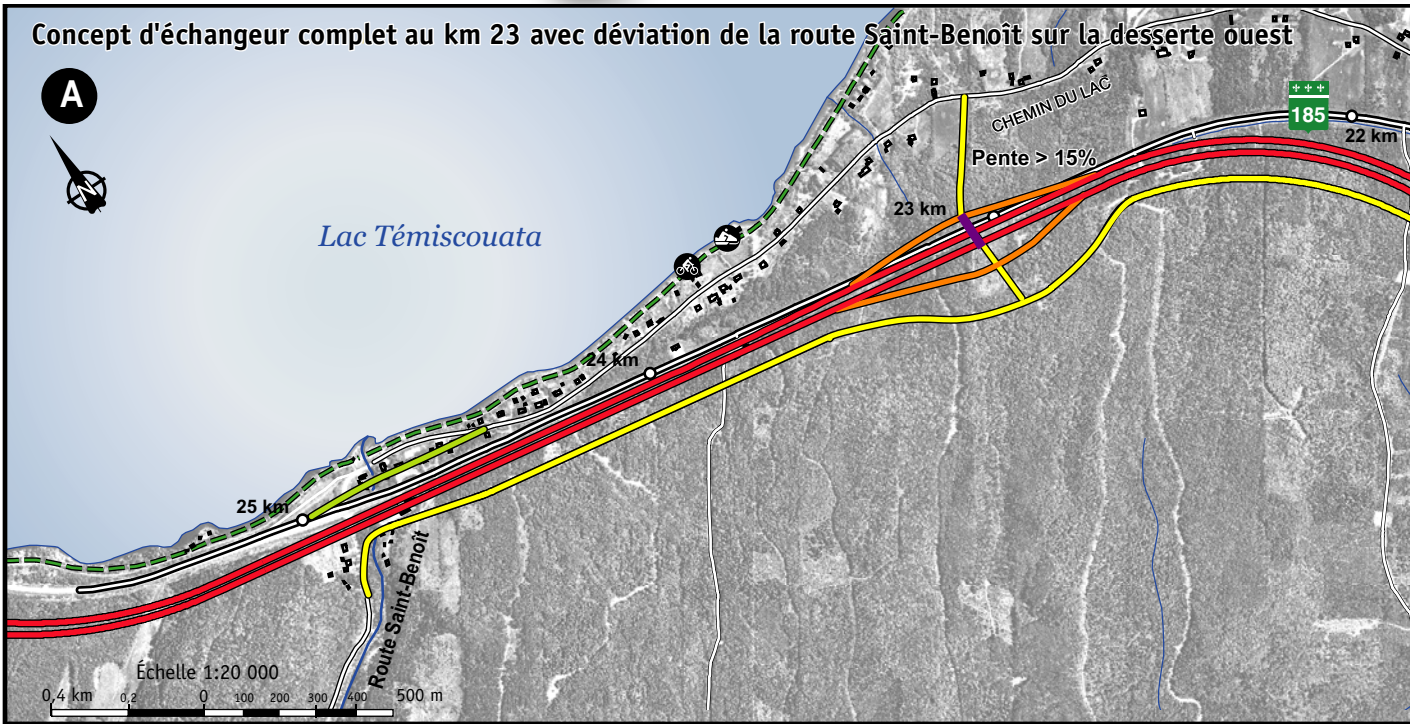


Figure 6.7 : Concepts d'aménagement étudiés au sud de la route Saint-Benoît, entre les km 20 et 25

- Chaussée d'autoroute
- Bretelle proposée
- Voie de desserte proposée
- Chemin à réaménager
- Pont d'étagement

Échelle 1:20 000
400 m 200 0 0,1 0,2 0,3 0,4 0,5 km

Cartographie, infographie et conception graphique:
Tecsult, 2005.

Juin 2005