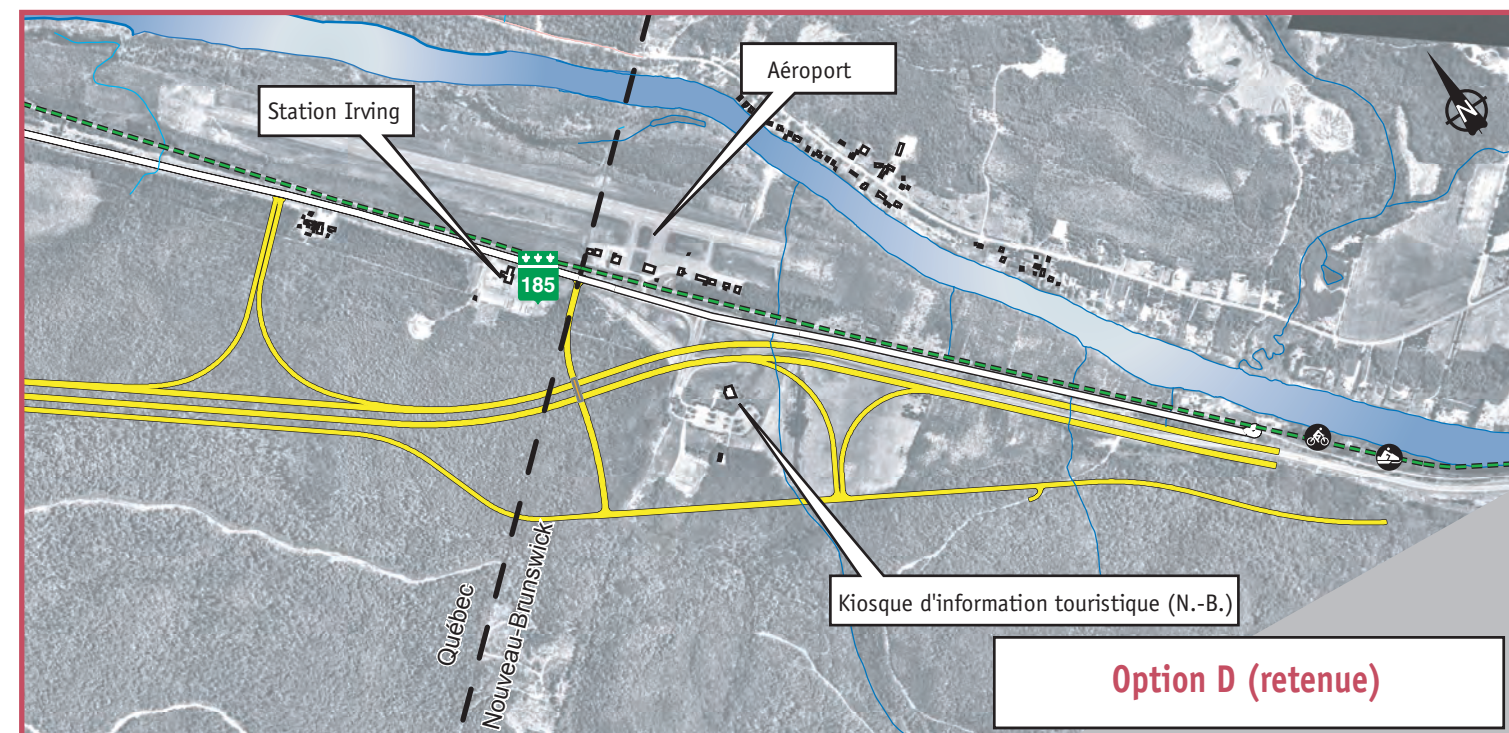
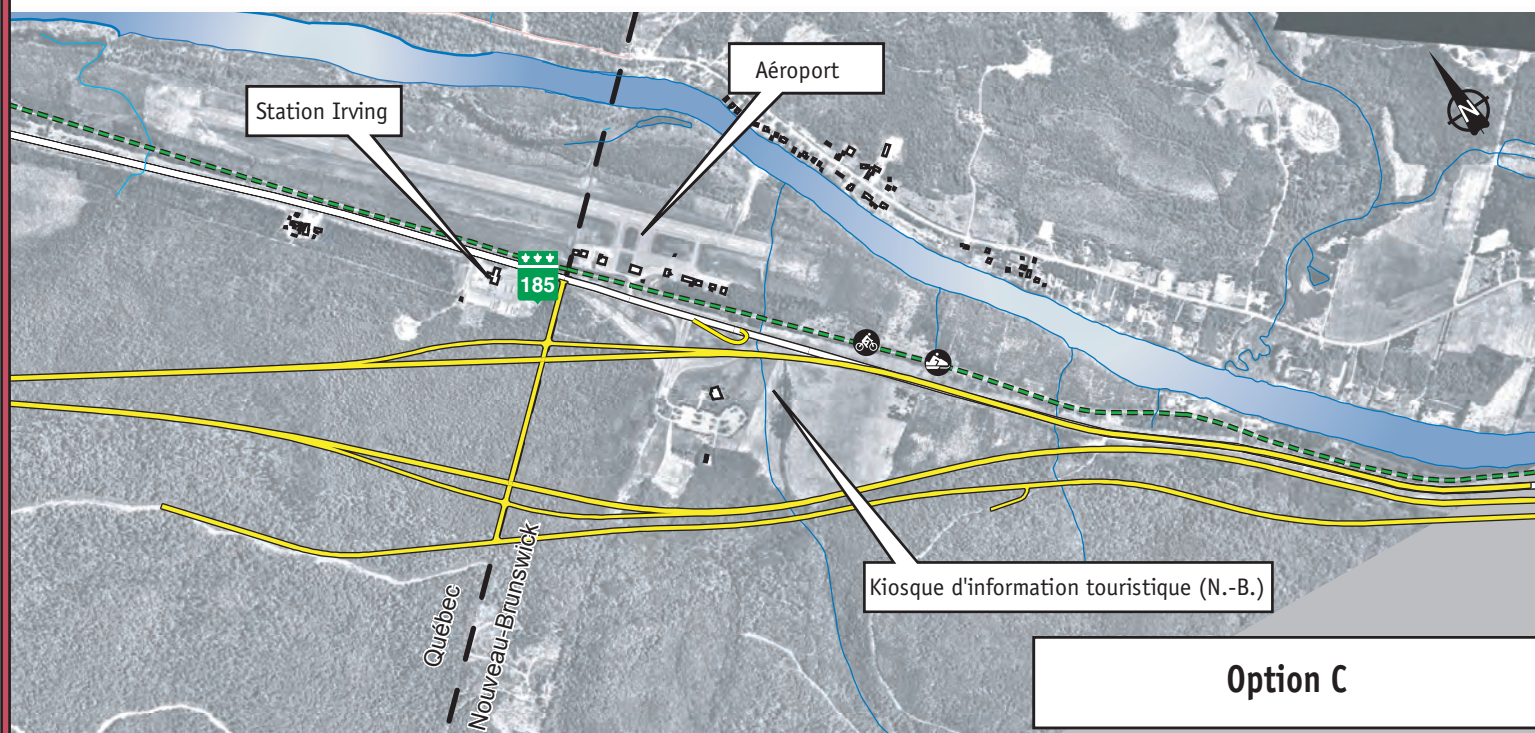
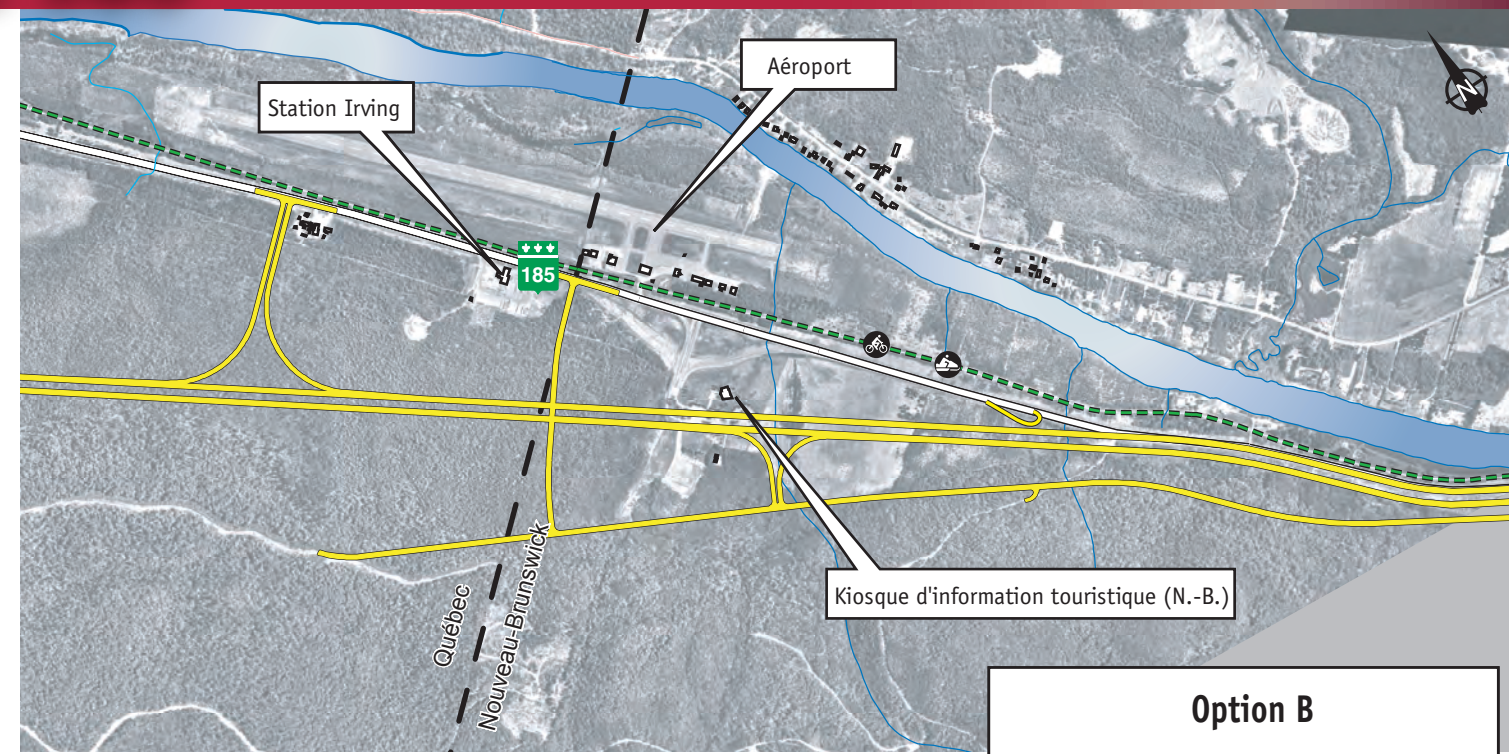
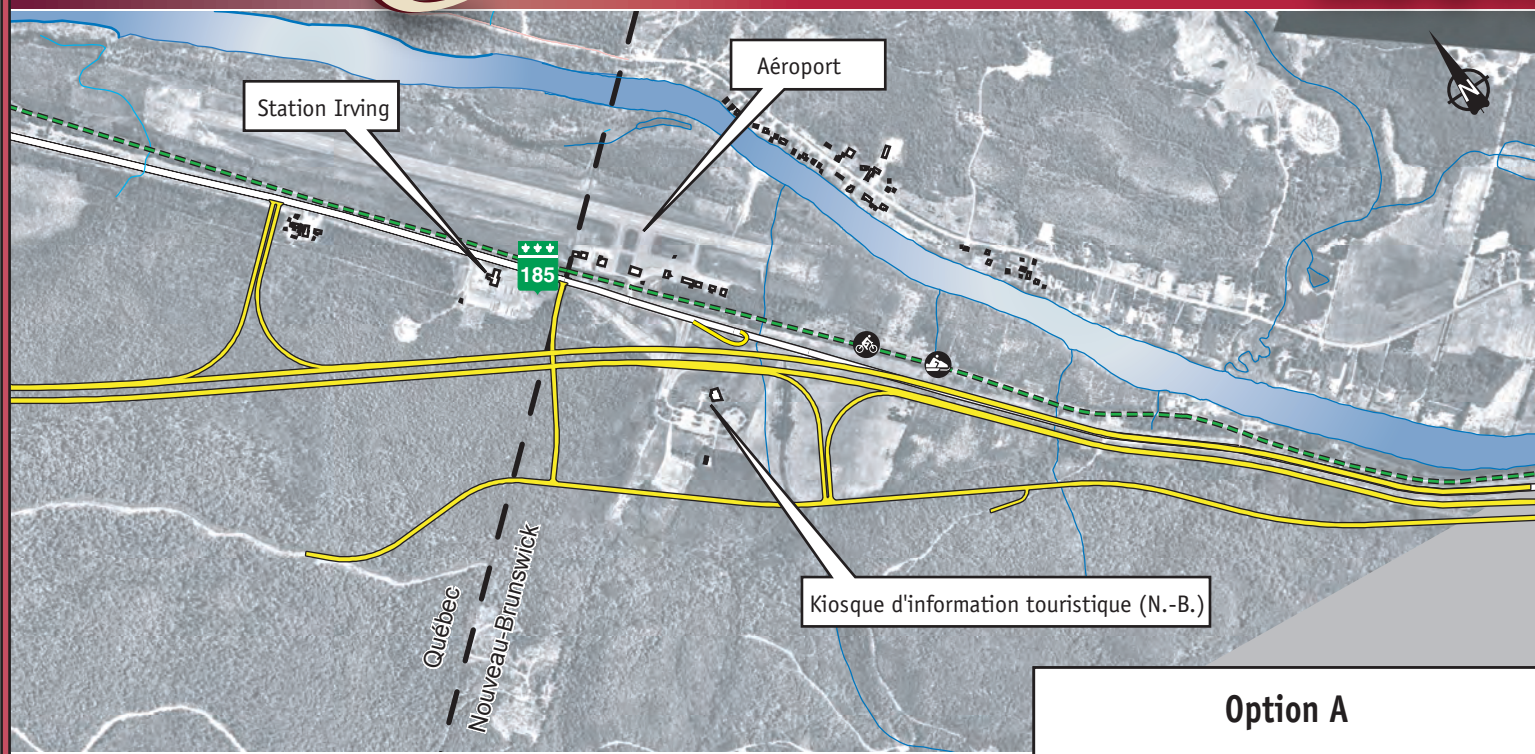


# Construction d'une autoroute dans l'axe de la ROUTE 185 entre la frontière du Nouveau-Brunswick et Cabano



Étude d'impact sur l'environnement

Figure 6.2 : Concepts d'échangeur étudiés à la frontière avec le Nouveau-Brunswick

- Bretelle et voie de desserte
- - - Parc linéaire interprovincial Petit-Témis