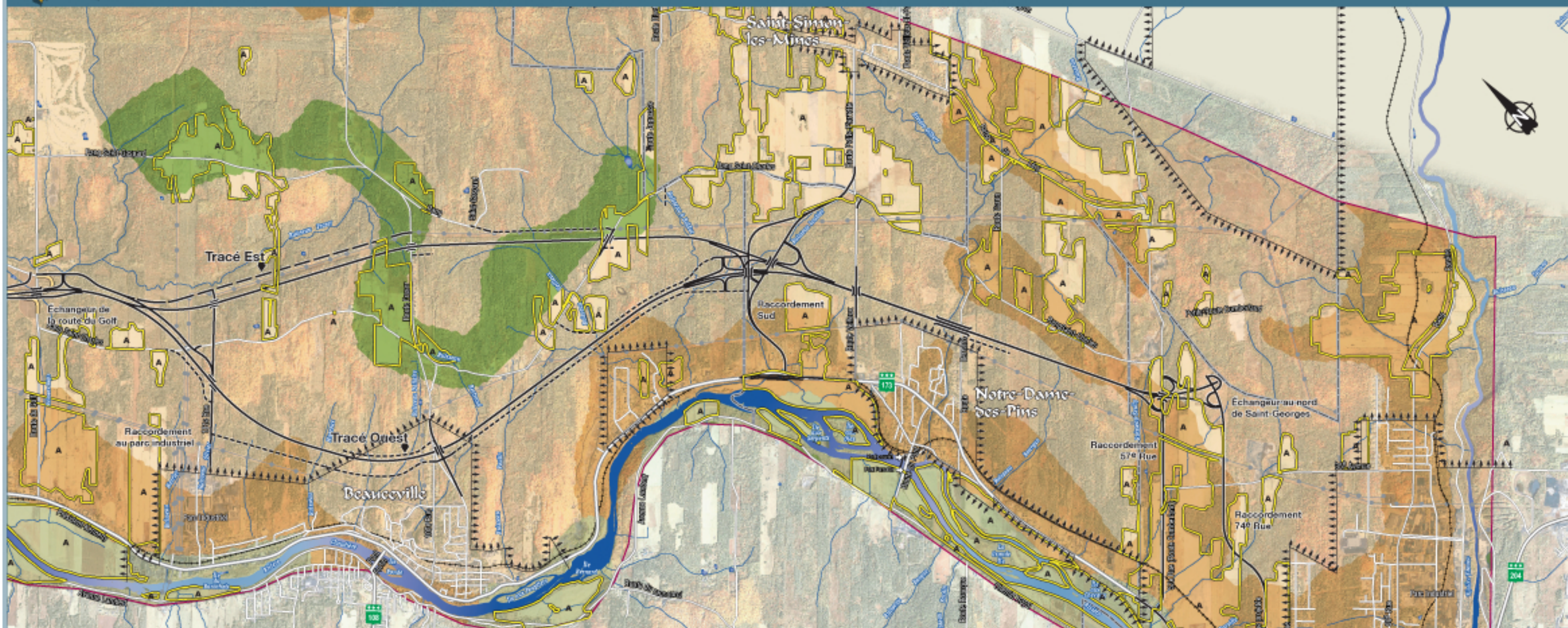








Prolongement de l'autoroute 73 entre Beauceville et Saint-Georges



Étude d'impact sur l'environnement

Figure 4.7 : Potentiel et utilisation agricole des terres

Potentiel agricole des terres

-  Limites assez importantes (3)
-  Limites importantes (4)
-  Cultures fourragères (5)
-  Aucune possibilité de culture ou de pâturage permanents (7)

Limites

-  Limite de la zone agricole
-  Terres cultivées



Cartographie, infographie et conception graphique : Secault, 2005.

- Sources :
- *Image Aéro photographique* © octobre 2002, Space Imaging, tous droits réservés.
 - *Plan cadastral* québécois, fichiers numériques de la RS01 et des compléments cadastraux, 1 : 20 000, 2000.
 - *Généralisation de toponymie*, Banque de données, 33000 sur le Web.
 - *Évaluation des terres du Canada*, Base nationale de données sur les sols, Agriculture et Agroalimentaire Canada, 1998.
 - *Généralisation de protection de territoire agricole du Québec* (2000).



Juin 2005