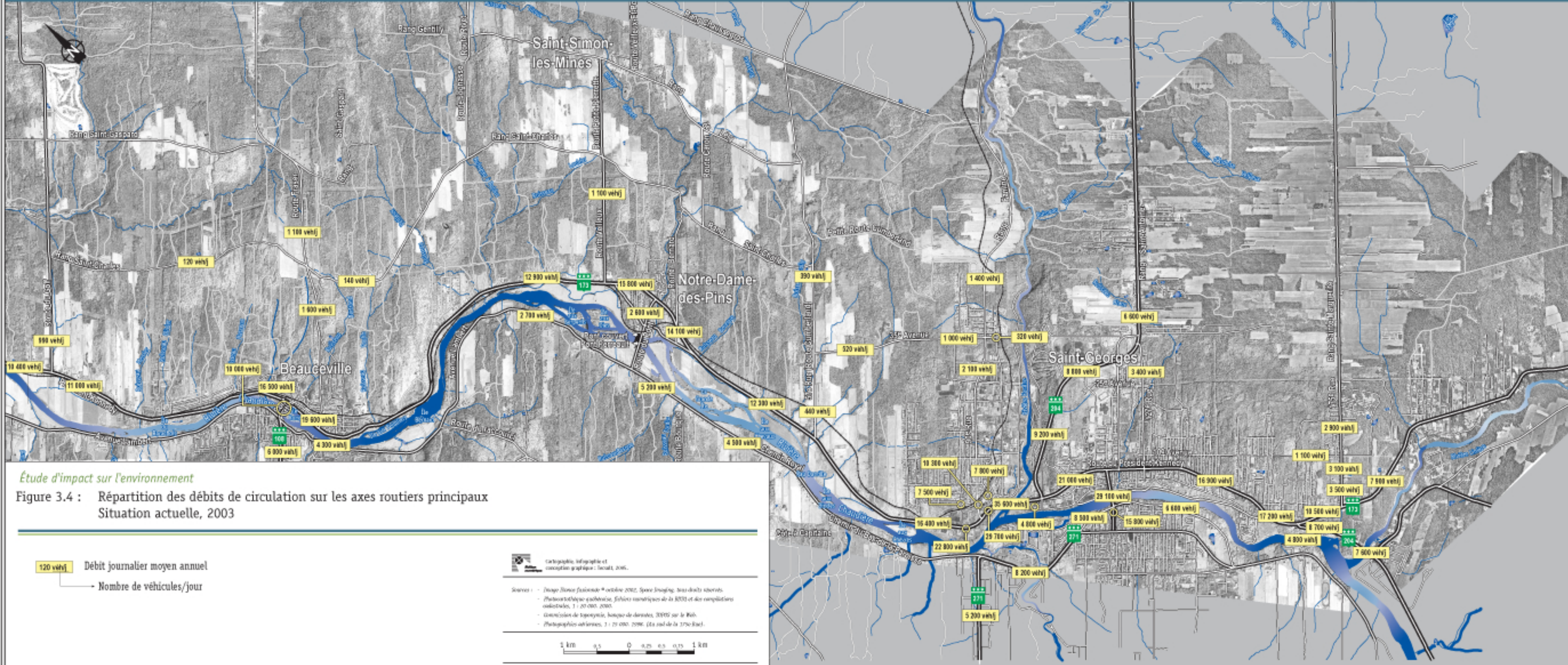


# Prolongement de l'autoroute 73 entre Beauceville et Saint-Georges



Étude d'impact sur l'environnement

Figure 3.4 : Répartition des débits de circulation sur les axes routiers principaux  
Situation actuelle, 2003

120 veh/j Débit journalier moyen annuel  
 → Nombre de véhicules/jour

Cartographie, infographie et conception graphique : Teclut, 2005.

Sources : - Design d'impact finalisé le 4 octobre 2002, Space Imaging, tous droits réservés.  
 - Plan de zonage existant, Service municipal de la RCM et des comités de zonage, 1 : 20 000, 2000.  
 - Carte de zonage de l'agglomération, Service de données, 2000 sur le Web.  
 - Photographies aériennes, 1 : 20 000, 2000. (En noir et blanc).

Juin 2005