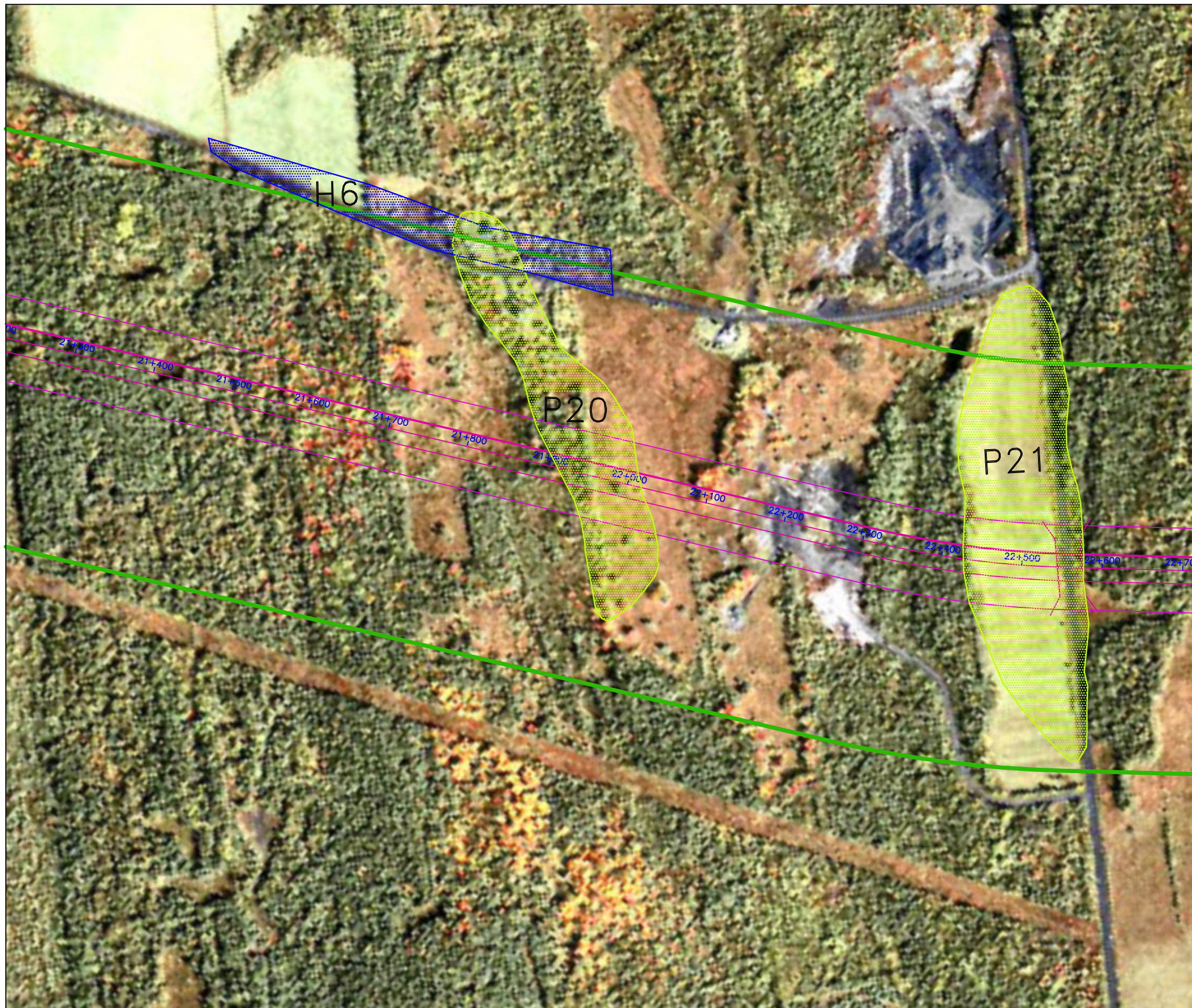






PROLONGEMENT DE L'AUTOROUTE  
ROBERT-CLICHE (73)  
ENTRE BEAUCEVILLE ET SAINT-GEORGES

ÉTUDE DE POTENTIEL ARCHÉOLOGIQUE  
SECTEUR DES ZONES P20 , P21 ET H6

PLAN 8



-  EMPRISE PROJÉTÉE DE L'AUTOROUTE
-  EMPRISE ARCHÉOLOGIQUE
-  ZONE À POTENTIEL PRÉHISTORIQUE  
P20 NUMÉRO DE LA ZONE
-  ZONE À POTENTIEL HISTORIQUE  
H6 NUMÉRO DE LA ZONE

0 50 100m  
ÉCHELLE : 1:5 000



SOURCE : MINISTÈRE DES TRANSPORTS DU QUÉBEC

Ministère  
des Transports  
Québec 

MTQ0423

ethno-scop