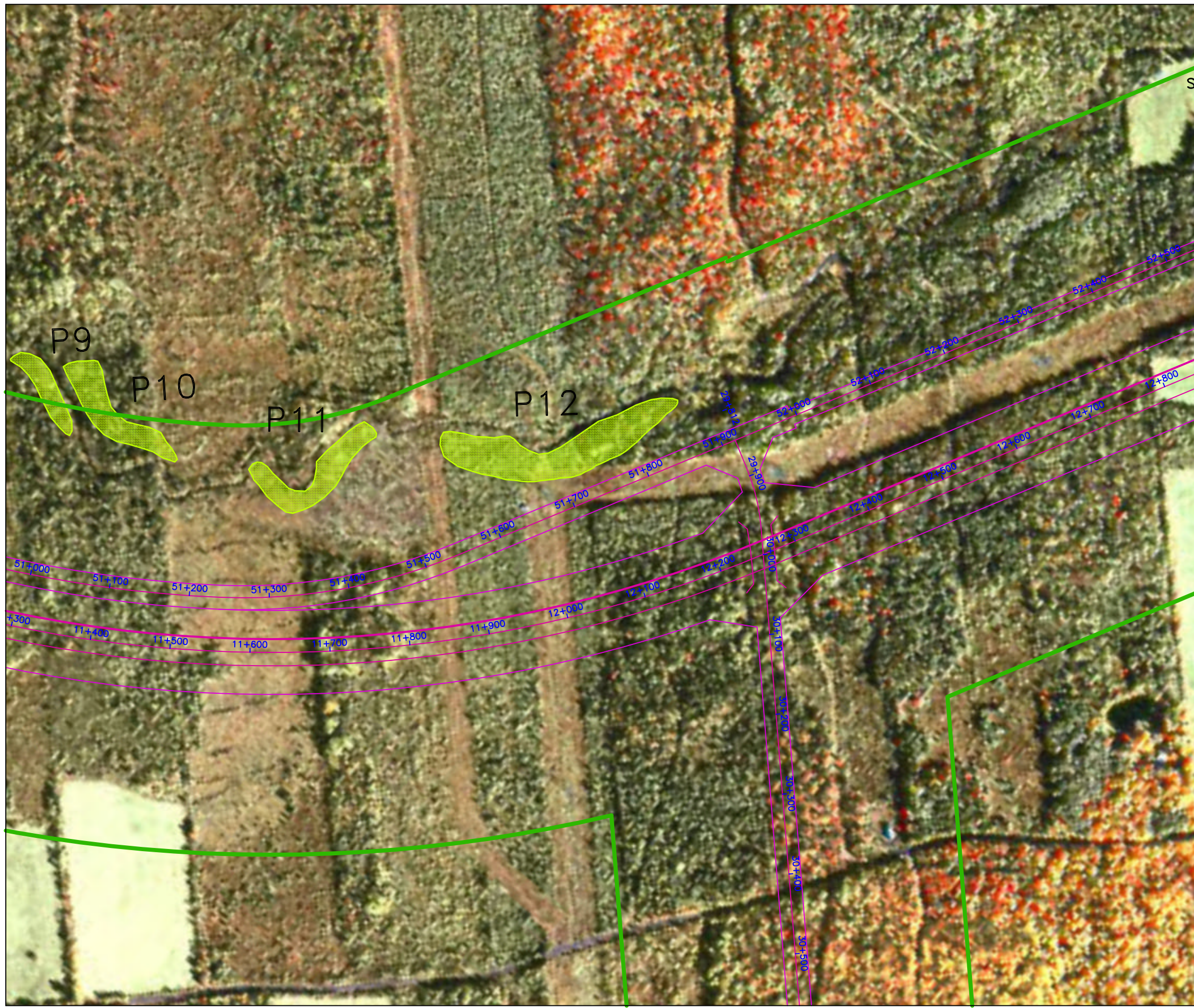


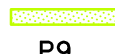


PROLONGEMENT DE L'AUTOROUTE  
ROBERT-CLICHE (73)  
ENTRE BEAUCEVILLE ET SAINT-GEORGES

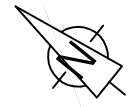
ÉTUDE DE POTENTIEL ARCHÉOLOGIQUE  
SECTEUR DES ZONES P9 À P12

PLAN 3



-  TRACÉ PROJÉTÉE DE L'AUTOROUTE
-  EMPRISE ARCHÉOLOGIQUE
-  ZONE À POTENTIEL PRÉHISTORIQUE  
P9 NUMÉRO DE LA ZONE

0 50 100m  
ÉCHELLE : 1:5 000



SOURCE : MINISTÈRE DES TRANSPORTS DU QUÉBEC



MTQ0423

