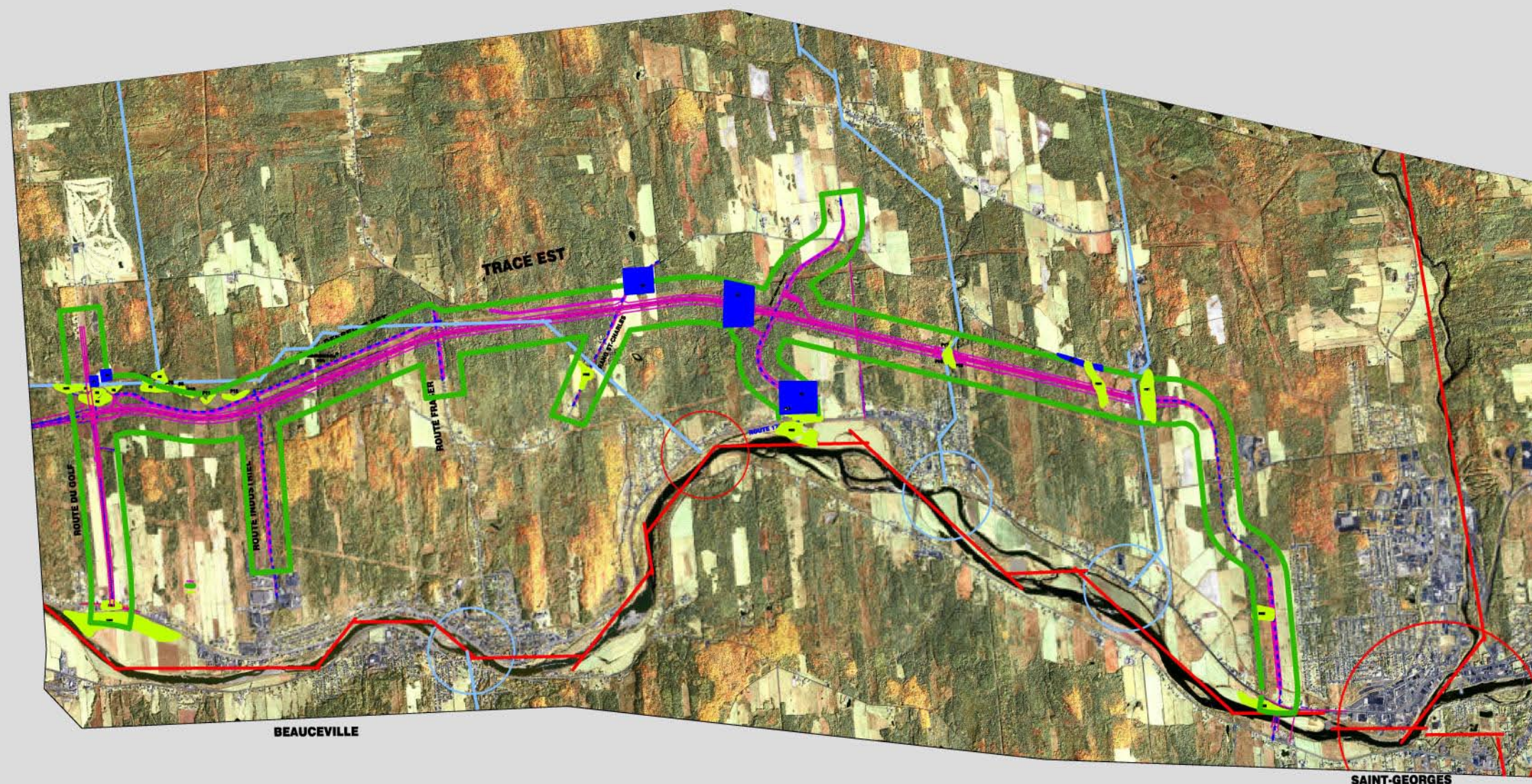


PROLONGEMENT DE L'AUTOROUTE
ROBERT-CLICHE (73)
ENTRE BEAUCEVILLE ET SAINT-GEORGES

ÉTUDE DE POTENTIEL ARCHÉOLOGIQUE

PLAN 1



EMPRISE PROJÉTÉE DE L'AUTOROUTE

EMPRISE ARCHÉOLOGIQUE

GRAPHE TOPOLOGIQUE:

Les vecteurs d'appropriation:

CONTINU

DISCONTINU

La convergence de vecteurs détermine l'espace:

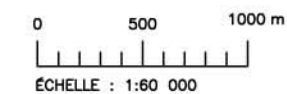
CENTRAL

ANNEXE

ARCHÉOLOGIE:

ZONE À POTENTIEL PRÉHISTORIQUE

ZONE À POTENTIEL HISTORIQUE



SOURCE: MINISTÈRE DES TRANSPORTS DU QUÉBEC