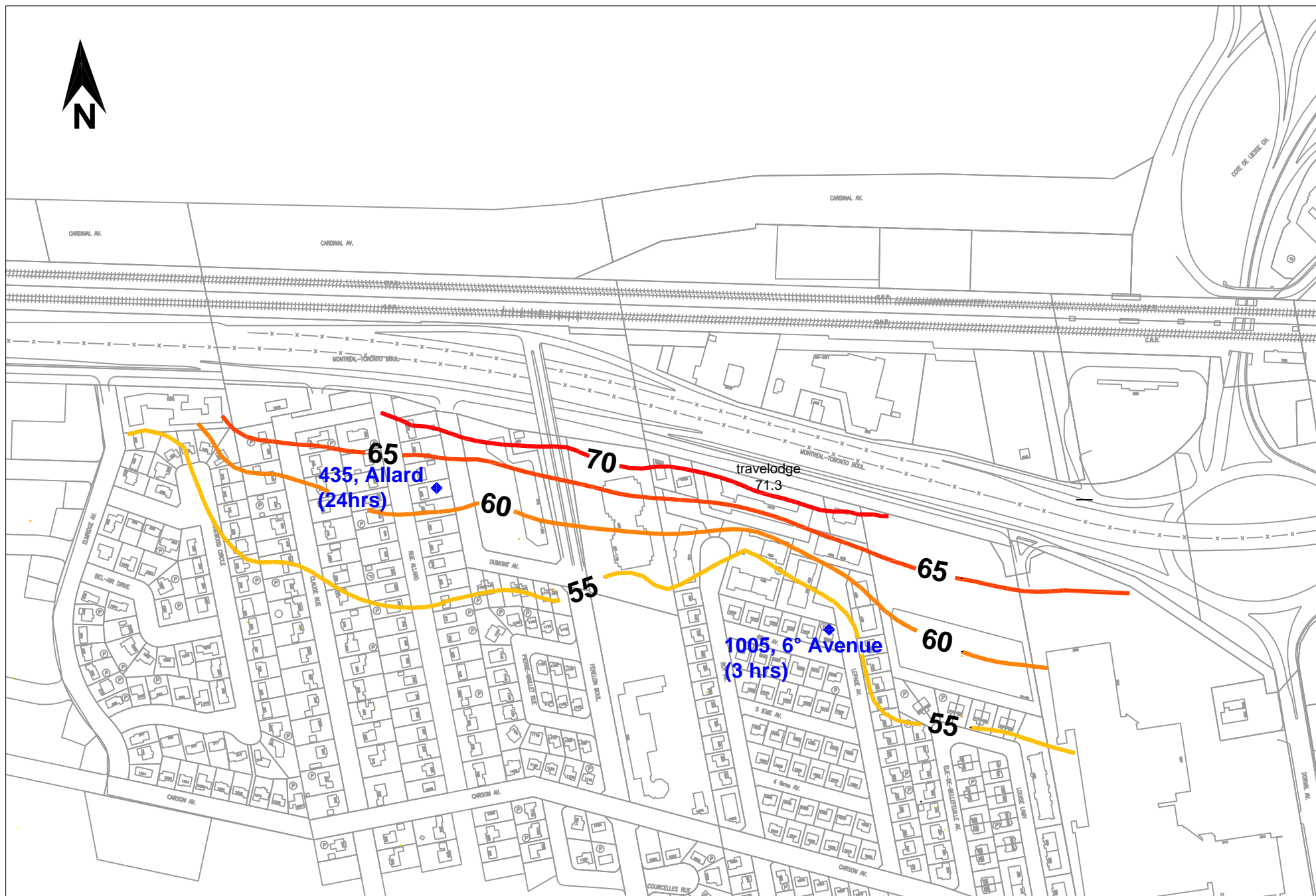


ISOPHONES

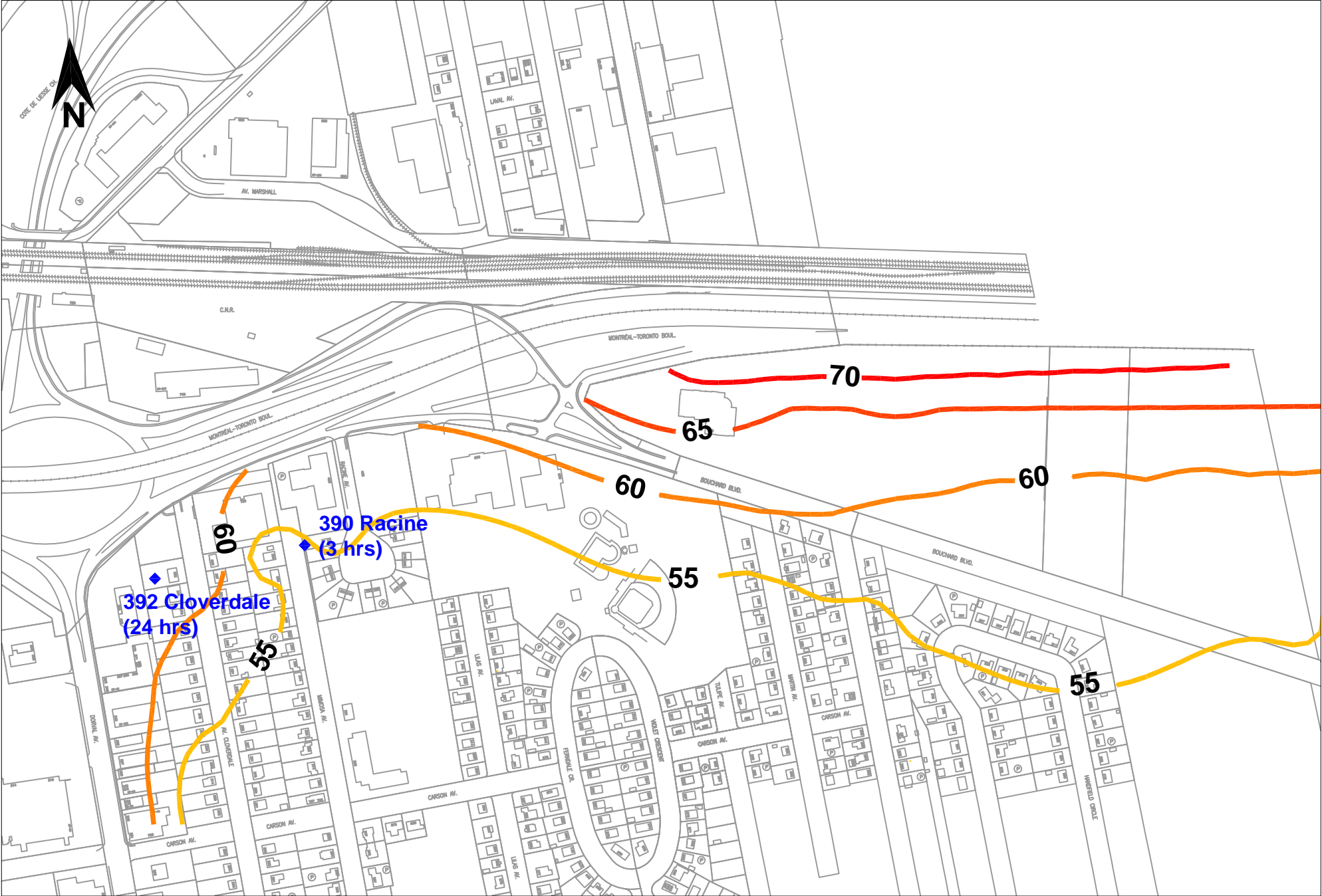
24 h

SITUATION ACTUELLE 2004

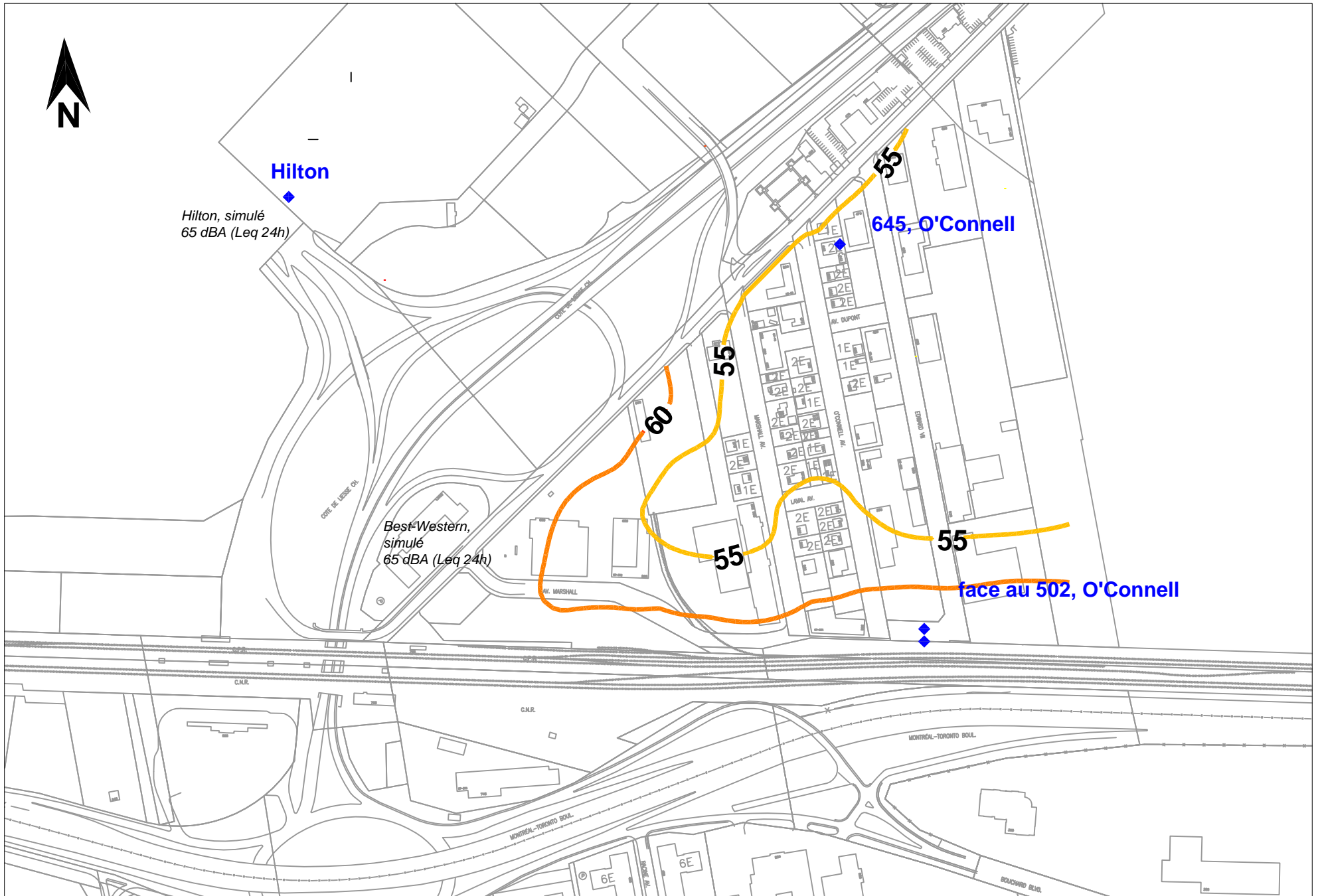
Isophones - Situation actuelle, bruit routier seulement - Secteur Sud-Ouest



Isophones - Situation actuelle, bruit routier seulement - Secteur Sud-Est



Isophones - Situation actuelle, bruit routier seulement - Secteur Nord



ISOPHONES

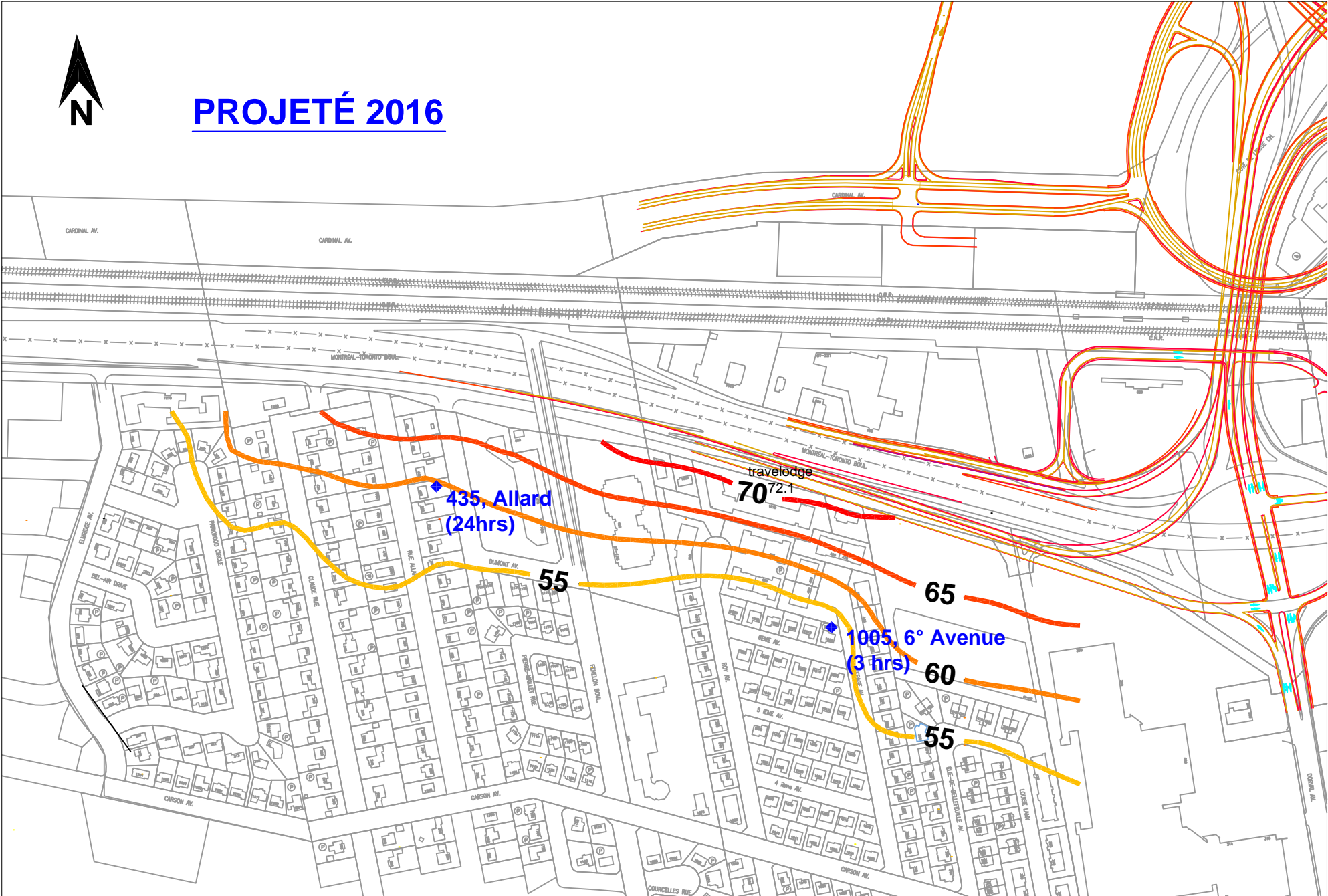
24 h

AVEC NOUVELLE INFRASTRUCTURE 2016

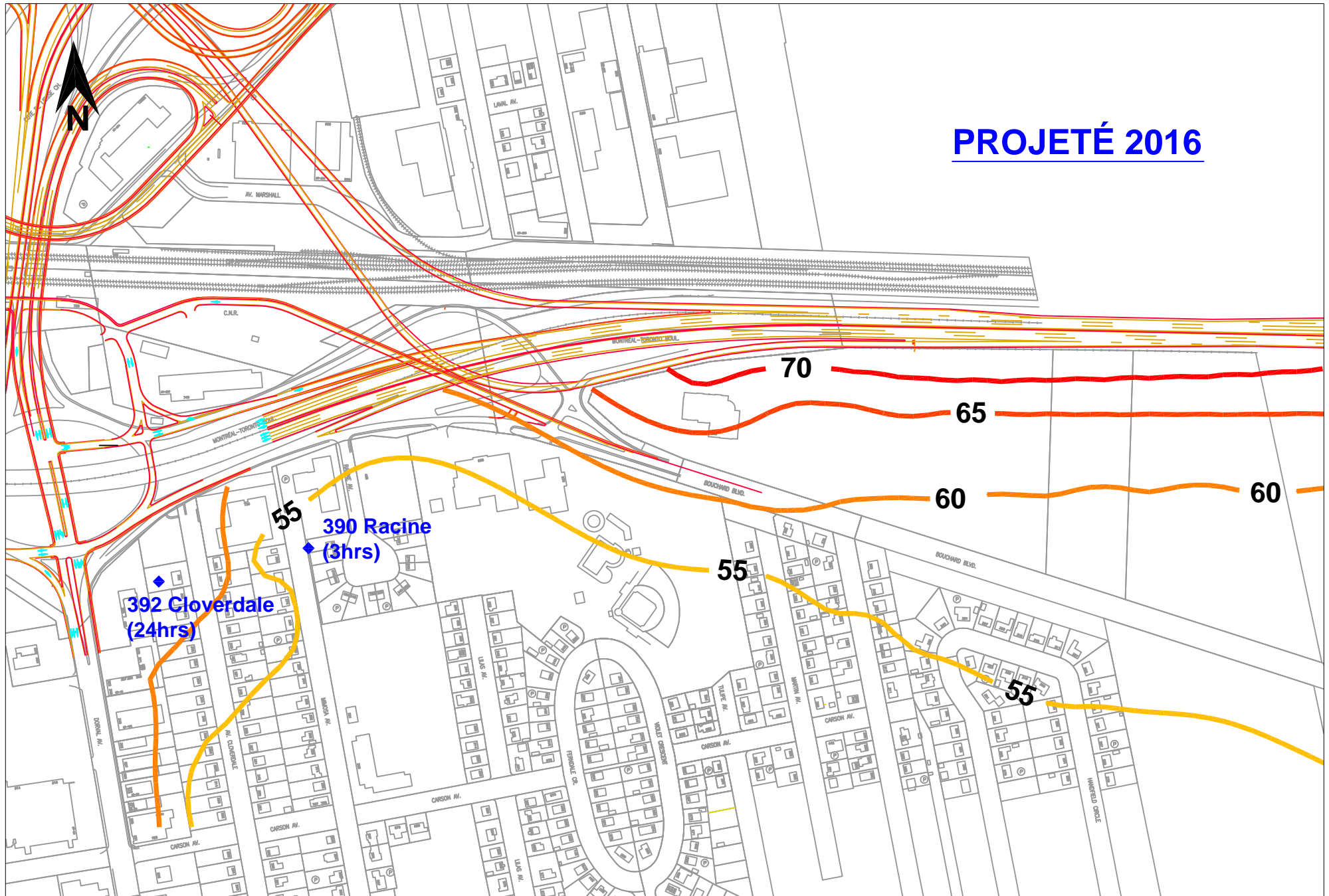
Isophones - Situation projetée 2016, bruit routier seulement - Secteur Sud-Ouest



PROJETÉ 2016

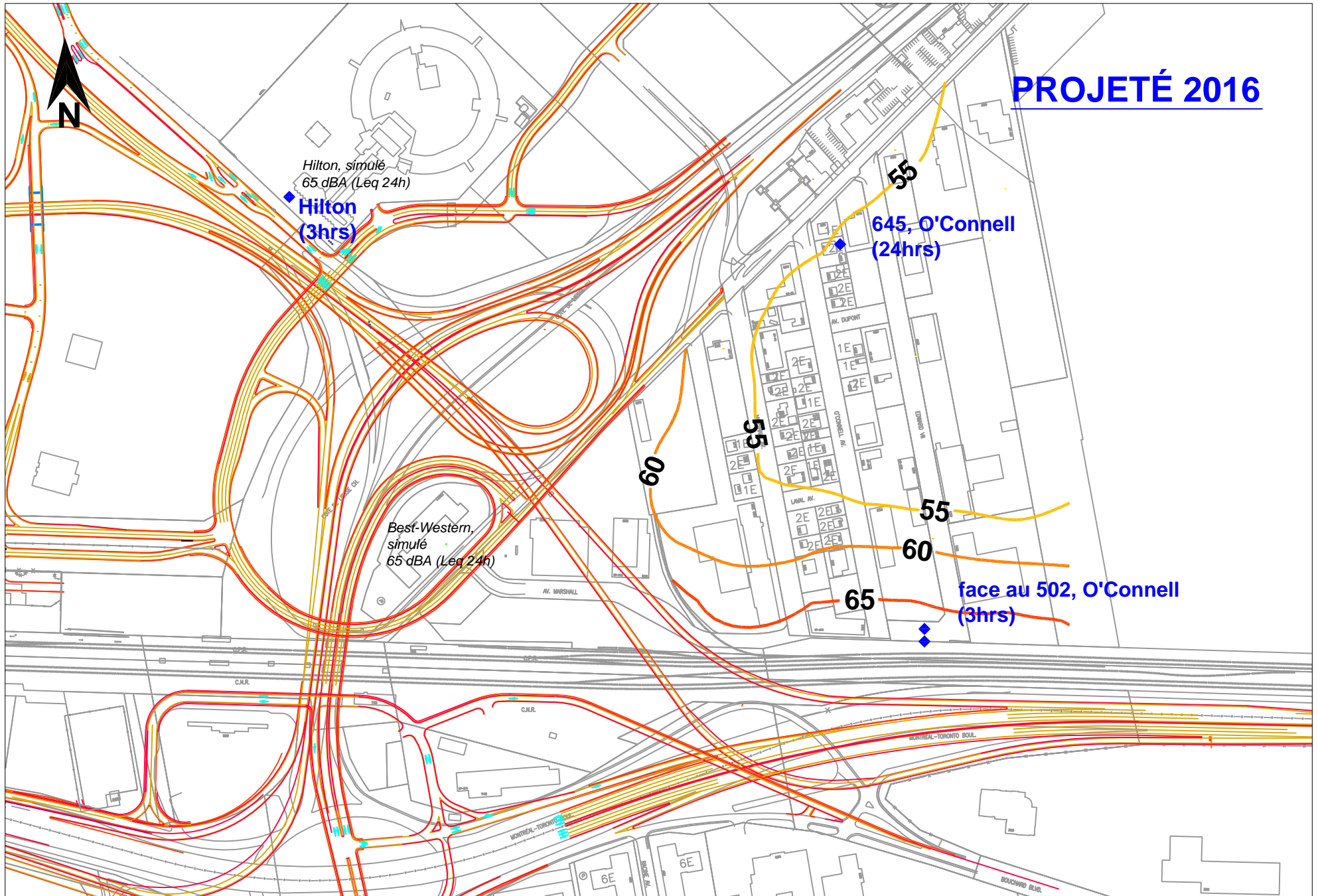


Isophones - Situation projetée 2016, bruit routier seulement - Secteur Sud-Est



PROJETÉ 2016

Isophones - Situation projetée 2016, bruit routier seulement - Secteur Nord



ISOPHONES

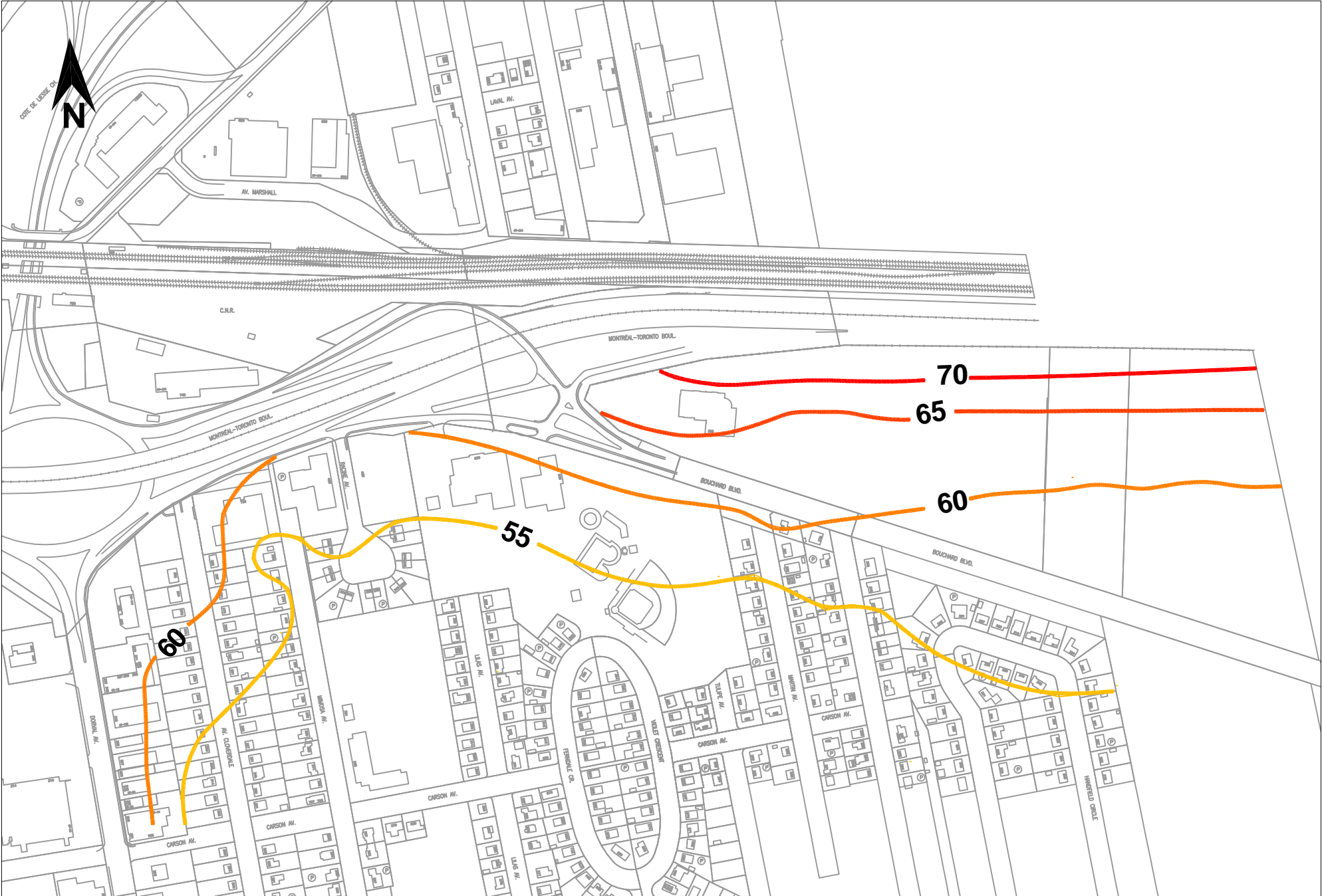
24 h

STATU QUO 2016

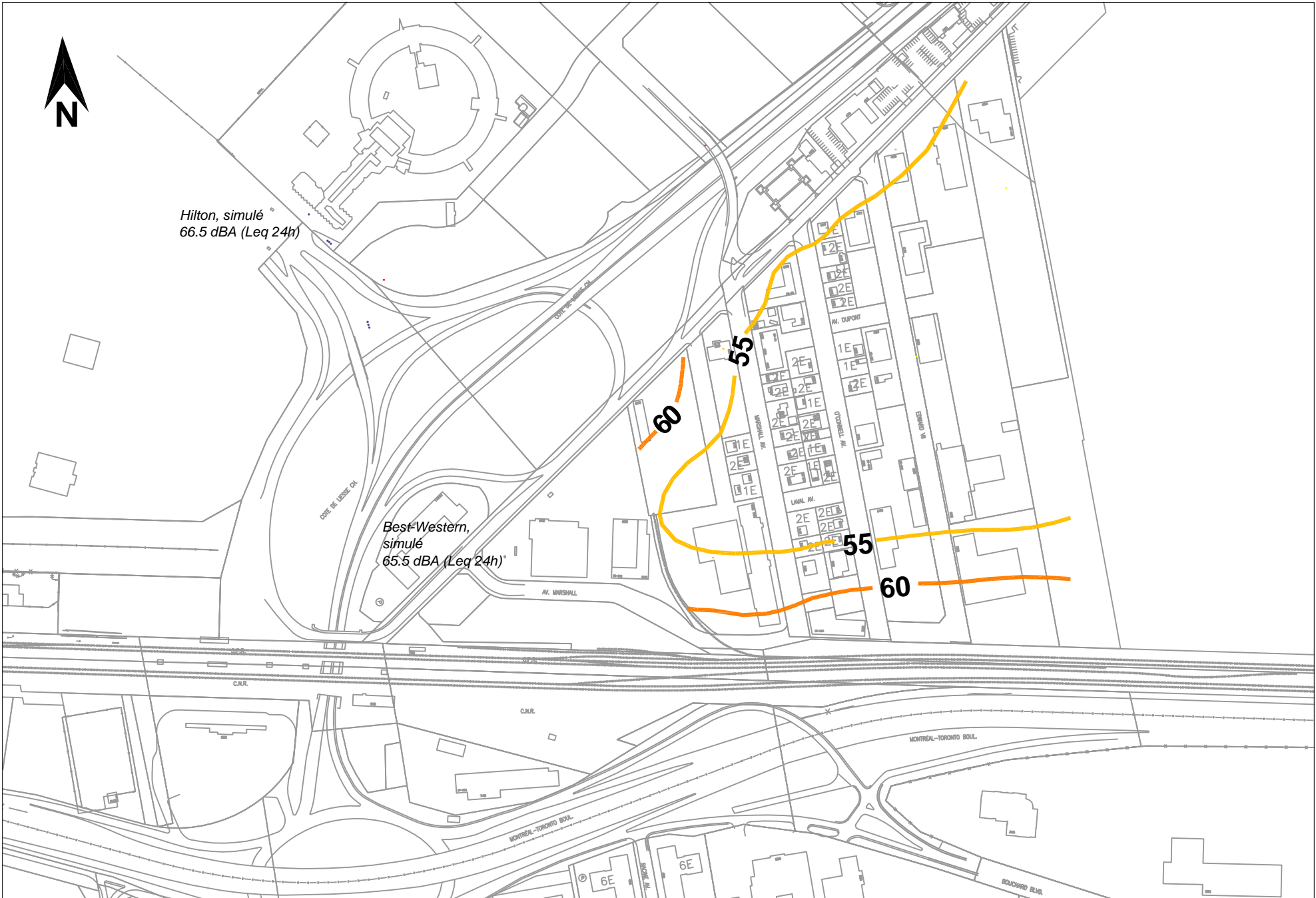
Isophones - Statu-quo 2016, bruit routier seulement - Secteur Sud-Ouest



Isophones - Statu-quo 2016, bruit routier seulement - Secteur Sud-Est



Isophones - Statu-quo 2016, bruit routier seulement - Secteur Nord



ISOPHONES

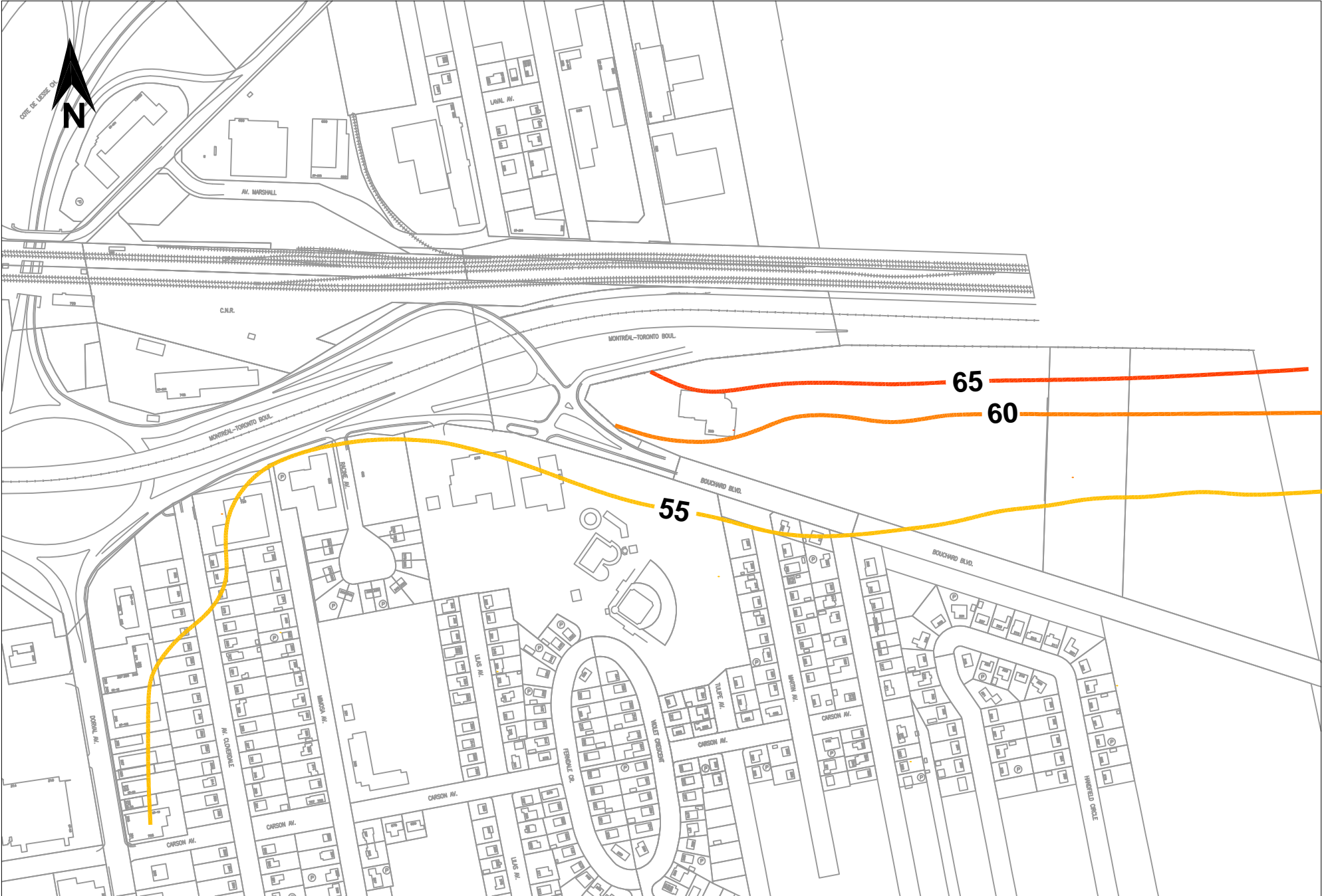
Période de nuit de 22h à 6h

STATU QUO 2016

Isophones - Statu-quo 2016, période de nuit, bruit routier seulement - Secteur Sud-Ouest



Isophones - Statu-quo 2016 période de nuit , bruit routier seulement - Secteur Sud-Est



Isophones - Statu-quo 2016 en période de nuit, bruit routier seulement - Secteur Nord

