

Caractérisation des cours d'eau croisant le tracé du contournement de Longue-Rive.

La caractérisation sommaire des cours d'eau fut exécutée le 17 septembre par Monique Salathé (technicienne de la faune, MTQ) accompagnée de Éric Boudreault (technicien en génie civil, TDA). Une légère pluie était tombée durant la nuit mais un temps sec sévissait depuis plusieurs semaines.

D'après la carte 1:20 000, neuf cours d'eau traversent le tracé de contournement et sont identifiés par les numéros 1 à 9. Une fiche décrit chacun d'eux et est suivie par des photos.

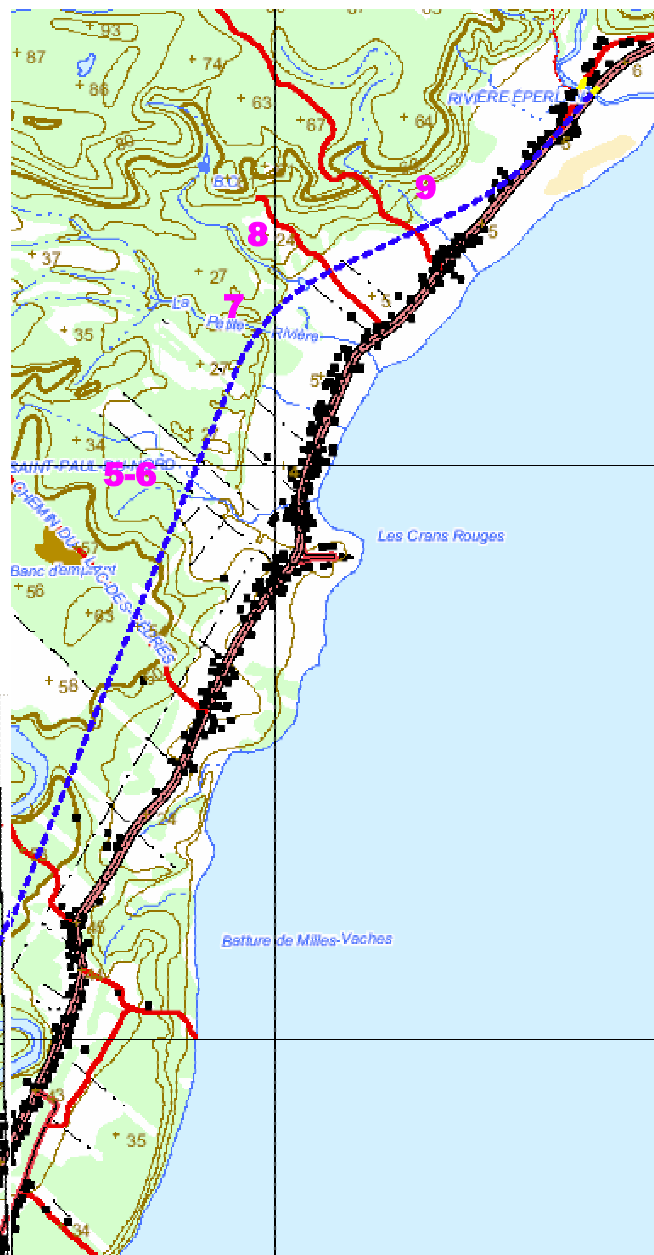
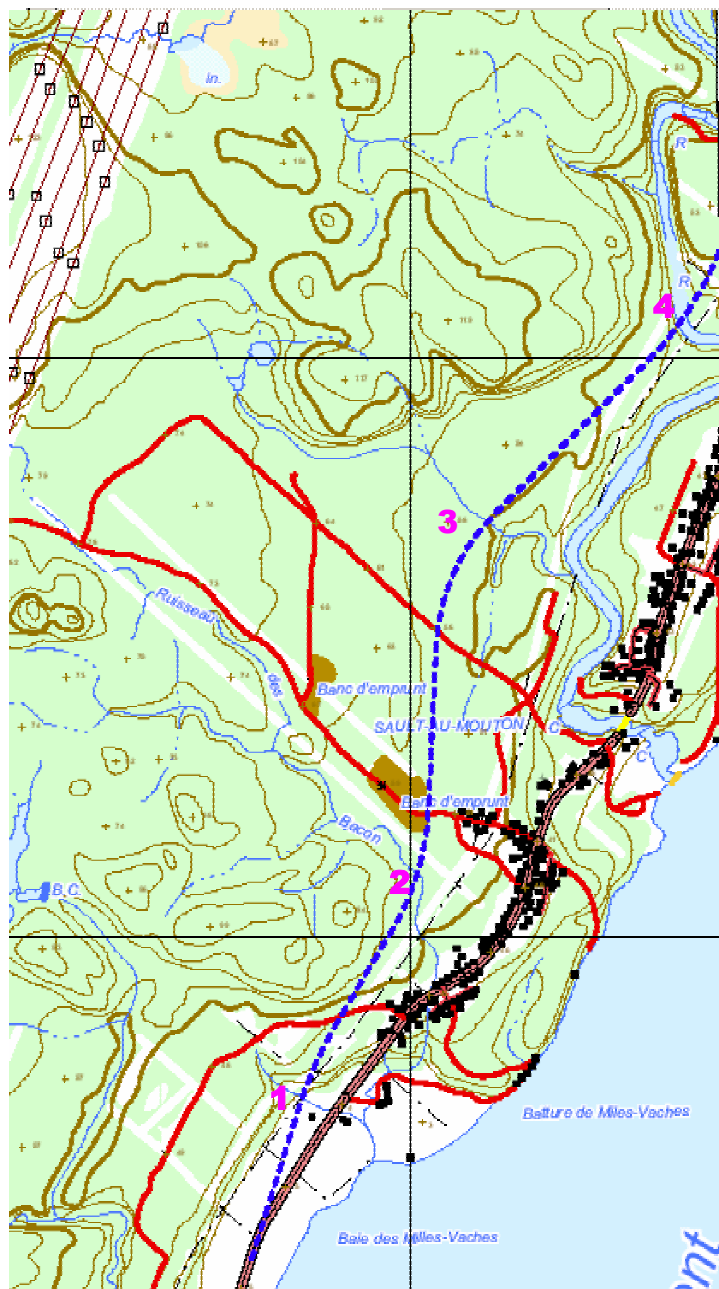
Tous les cours d'eau présentent une eau très claire, sans sédiments en suspension et coulent dans un milieu assez naturel. Il n'y a pas de signe d'érosion remarquable sauf dans un plan vertical. La plupart des cours d'eau se trouvent au fond de petites vallées encaissées.

- Numéro 1 et 6 ne contiennent pas d'eau le jour de notre passage. Numéro 8 est un ruisseau intermittent qui est canalisé vers un petit lac artificiel. Donc, aucun potentiel pour servir d'habitat à poisson pour ces cours d'eau.
- Numéro 2, 5 et 9 sont très petits mais et offrent un faible potentiel pour la vie des poisson, surtout pour des petits poissons (cyprinidés, épinoche).
- Le numéro 3, en aval du tracé et en aval d'un barrage de castor, présente un potentiel ichtyologique ainsi que le numéro 7 (La-Petite-Rivière).
- Seul le numéro 4, la rivière Sault-au-Mouton, présente un excellent potentiel pour les salmonidés. Des chutes infranchissables en aval de la route 138 rendent cependant impossible la remonté des espèces anadromes.

À noter qu'aucun cours d'eau n'a été caractérisé sur tout le long de son parcours. Il peut donc y avoir des obstacles non répertoriés empêchant la migration des poissons. Quelques dizaines de mètres en aval et en amont du tracé ont été caractérisés, souvent sur une plus grande distance en aval car les répercussions lors de la construction de la route se feront sentir dans ce sens.

La vitesse des cours d'eau n'a pas été mesurée faute de courantomètre. La méthode impliquant de mesurer la distance parcourue par un objet flottant en un temps donné était impraticable à cause des nombreuses branches empêchant le parcours de l'objet flottant. Une estimation descriptive telle : faible, moyen, fort est utilisée pour se faire une idée du débit.

*Les neuf cours d'eau sur
le tracé de contournement*



CARACTÉRISATION DE COURS D'EAU

Endroit : # 1. Tributaire du ruisseau Bacon (pas trouvé les piquets de chaînage)

Projet 20-3574-9803

Date : 17 septembre 2003

Coordonnées GPS : 48° 31' 47,2" N 69° 16' 11,4" W

| | AMONT | AVAL | Rem |
|---|-----------------------------------|-----------------------------------|-----|
| Sur une longueur de combien m | 30 m | 100 m | |
| Coloration et sédiments en susp. | pas d'eau | source claire | |
| Largeur moy. LNHE | 80 cm petit ravin | 50-100 cm | |
| Largeur moy. aujourd'hui | pas d'eau | source minuscule | |
| Profondeur moyenne, aujourd'hui | N/A | N/A | |
| Vitesses de l'eau | N/A | N/A | |
| Forme (sin. recti.) | un peu sinueux | un peu sinueux | |
| Nature du lit (substrat) | pas de lit discernable | pas de lit discernable | |
| <i>Dire bloc, galet, gravier, sable</i> | | | |
| <i>mat. org. Dans l'ordre d'import.</i> | | | |
| Hauteur des berges | 15 cm | ravin de 1-2 m | |
| État des berges (végét. érod, prot.) | végétalisées | végétalisées | |
| Environnement (rte,nat.bati.agri.) | naturel | bord de champs | |
| Ombre % | 90% | 50% | |
| Végétation riveraine | mixte : sorbier, bouleau épinette | mixte : sorbier, bouleau épinette | |
| Végétation aquatique | nulle | nulle | |
| Potentiel ichthyologique | aucun | aucun | |
| Nourriture | N/A | N/A | |
| Abri: | N/A | N/A | |
| Fosse | N/A | N/A | |
| Frayère salmonidé | N/A | N/A | |
| Obstacle à la migration | non | pente forte | |
| | | | |

Remarques (étiage, algue, pêcheurs, digues) :

Mitigations proposées (date, ponceau à ailettes, précautions particulières) :

CARACTÉRISATION DE COURS D'EAU

Endroit : # 2. Ruisseau Bacon

Projet 20-3574-9803

Date : 17 septembre 2003

Coordonnées GPS : erreur GPS

| | AMONT | AVAL | Rem |
|---|--------------------------------|------------------------------|-----|
| Sur une longueur de combien m | 50 m | 60 m | |
| Coloration et sédiments en susp. | transparent, un peu de tanin | transparent, un peu de tanin | |
| Largeur moy. LNHE | 2,5 m | 2,5 m | |
| Largeur moy. aujourd'hui | 2 m | 2 m | |
| Profondeur moyenne, aujourd'hui | 7 cm | 7 cm | |
| Vitesses de l'eau | moyenne | moyenne | |
| Forme (sin. recti.) | sinueux | sinueux | |
| Nature du lit (substrat) | sable 100 % | sable 100 % | |
| <i>Dire bloc, galet, gravier, sable</i> | | | |
| <i>mat. org. Dans l'ordre d'import.</i> | | | |
| Hauteur des berges | 1 m | 1 m | |
| État berges (végét. érod, prot.) | végétalisées | végétalisées | |
| Environnement (rte,nat.bati.agri.) | naturel | naturel | |
| Ombre % | 90% | 10% | |
| Végétation riveraine | aulnes, Cornus sto., herbacées | aulnes, arbres morts debouts | |
| Végétation aquatique | un peu de Sparganium | Sparganium sur les bords | |
| Potentiel ichtyologique | peu | peu | |
| Nourriture | oui | oui | |
| Abri: | oui, branches | oui, branches | |
| Fosse | non | non | |
| Frayère salmonidé | non | non | |
| Obstacle à la migration | branches | ruisseau passe souterrain | |
| | | | |

Remarques (étiage, algue, pêcheurs, digues) :

Mitigations proposées (date, ponceau à ailettes, précautions particulières) :

CARACTÉRISATION DE COURS D'EAU

Endroit : # 3. Tributaire de la rivière Sault-au-Mouton (3+180)

Projet 20-3574-9803

Date : 17 septembre 2003

Coordonnées GPS : 48° 32' 48,5" N 69° 15' 37,1" W

| | AMONT | AVAL | Rem |
|---|--|--|-----|
| Sur une longueur de combien m | 50 m | 70 m | |
| Coloration et sédiments en susp. | clair | clair | |
| Largeur moy. LNHE | 1 m | 1,5 m | |
| Largeur moy. aujourd'hui | 1 m | 1,5 m | |
| Profondeur moyenne, aujourd'hui | 7 cm | 7 cm | |
| Vitesses de l'eau | rapide | rapide | |
| Forme (sin. recti.) | un peu sinueux | un peu sinueux | |
| Nature du lit (substrat) | | | |
| <i>Dire bloc, galet, gravier, sable</i> | silt très fin, coloration orange, (décomposition ?) 100 % | idem sauf gravier 0,5 cm, 100 % (?) après barrage de castor | |
| <i>mat. org. Dans l'ordre d'import.</i> | | | |
| Hauteur des berges | 15 cm | 20 cm | |
| État des berges (végét. érod, prot.) | végétalisées | végétalisées | |
| Environnement (rte,nat.bati.agri.) | naturel | naturel | |
| Ombre % | 75% | 75% | |
| Végétation riveraine | herbacées au bord, sphaigne, aster | mixte : bouleau, épin., érable épis | |
| Végétation aquatique | nulle | nulle | |
| Potentiel ichtyologique | peu | plus après barrage castor | |
| Nourriture | oui | oui | |
| Abri: | oui | oui | |
| Fosse | non | non | |
| Frayère salmonidé | non, trop fin | possible | |
| Obstacle à la migration | non | barrage castor env 1,5 m de haut | |
| | | à env 50 m. Étang 20 X 30 m. | |

Remarques : sédiments orange vraiment spécial comme de la matière en décomposition ou bactéries du fer ?

Mitigations proposées : prévoir pré-barrage pour castor ?

CARACTÉRISATION DE COURS D'EAU

Endroit : # 4. Rivière Sault-au-Mouton

Projet 20-3574-9803

Date : 17 septembre 2003

Coordonnées GPS : 48° 33' 12,1" N 69° 15' 06,5" W

AMONT

AVAL

| | AMONT | AVAL | |
|---|---|---------------------------------|--|
| Sur une longueur de combien m | 50 m | 50 m | |
| Coloration et sédiments en susp. | clair | clair | |
| Largeur moy. LNHE | 50 m* | 40 m* | |
| Largeur moy. aujourd'hui | 20 m* | 20 m* | |
| Profondeur moyenne, aujourd'hui | 20-30 cm | 50-60 cm | |
| Vitesses de l'eau | moyen | faible | |
| Forme (sin. recti.) | sinueux, à grande échelle | sinueux, à grande échelle | |
| Nature du lit (substrat) | roches 50-100 cm, 25 % | gravier 1-5 cm, 90 % | |
| <i>Dire bloc, galet, gravier, sable</i> | cailloux d'env. 10 cm, 70 % | grosses roches, 10 % | |
| <i>mat. org. Dans l'ordre d'import.</i> | gravier 2-3 cm, 5 % | | |
| Hauteur des berges | 5-6 m | 2-3 m | |
| État des berges (végét. érod, prot.) | végétalisées | végétalisées | |
| Environnement (rte,nat.bati.agri.) | naturel | rive exondée, VTT, feu de camps | |
| Ombre % | dégagé pcq large | dégagé pcq large | |
| Végétation riveraine | mixte mais plus de feuillus | tremble, bouleau, épinette | |
| Végétation aquatique | non | non | |
| Potentiel ichtyologique | oui | oui | |
| Nourriture | oui | oui | |
| Abri: | oui | oui | |
| Fosse | non | oui | |
| Frayère salmonidé | cailloux trop gros | très possible | |
| Obstacle à la migration | chutes en aval de rte.138 ou autres non vues. | | |
| | | | |

* les largeurs sont prises sur une photo aérienne.

Remarques (étiage, algue, pêcheurs, digues) :

Mitigations proposées : travailler en étiage, au sec avec un batardeau.

Pas de problème en vue car le fond est propre et solide, la rivière devient très basse en été.

CARACTÉRISATION DE COURS D'EAU

Endroit : # 5 et # 6. Intermittents en Y (6+ 060 et 6 + 140)

Projet 20-3574-9803

Date : 17 septembre 2003

Coordonnées GPS : # 5 : 48° 34' 08,4" N 69° 14' 28,9" W

6 : 48° 34' 11,4" N 69° 14' 27,6" W

| | # 5 | # 6 | Rem |
|---|-------------------------------------|-------------------------------|-----|
| Sur une longueur de combien m | 25 m de part et d'autre | 25 m de part et d'autre | |
| Coloration et sédiments en susp. | clair | aucune eau | |
| Largeur moy. LNHE | 1 m | 50 cm | |
| Largeur moy. aujourd'hui | 50 cm | N/A | |
| Profondeur moyenne, aujourd'hui | 4 cm | N/A | |
| Vitesses de l'eau | moyenne | N/A | |
| Forme (sin. recti.) | un peu sinueux | assez droit | |
| Nature du lit (substrat) | | | |
| <i>Dire bloc, galet, gravier, sable</i> | sable 99 % | pas de lit discernable | |
| <i>mat. org. Dans l'ordre d'import.</i> | gravier 0,5 cm 1 % | | |
| Hauteur des berges | 1-2 m | 1 m | |
| État des berges (végét. érod, prot.) | végétalisées | végétalisées | |
| Environnement (rte,nat.bati.agri.) | champs cultivé d'un côté | champs cultivé des deux côtés | |
| Ombre % | 50% | 80% | |
| Végétation riveraine | aulne, impatiente, aster, Cornus s. | aulne | |
| Végétation aquatique | nulle | nulle | |
| Potentiel ichthyologique | peu, vu 2 poissons 5 cm, sp ? | non | |
| Nourriture | oui | N/A | |
| Abri: | oui | N/A | |
| Fosse | non | N/A | |
| Frayère salmonidé | non | N/A | |
| Obstacle à la migration | beaucoup de branches | non | |
| | | | |

Remarques (étiage, algue, pêcheurs, digues) :

Mitigations proposées (date, ponceau à ailettes, précautions particulières) :

CARACTÉRISATION DE COURS D'EAU

Endroit : # 8. Petit lac de l'écluse (6 + 900)

Projet 20-3574-9803

Date : 17 septembre 2003

Coordonnées GPS : pas pris

AMONT

AVAL

Rem

| | | | |
|---|---|-----|--|
| Sur une longueur de combien m | 30 m, jusqu'à l'écluse | S/O | |
| Coloration et sédiments en susp. | clair | | |
| Largeur moy. LNHE | 2 m | | |
| Largeur moy. aujourd'hui | 60 cm | | |
| Profondeur moyenne, aujourd'hui | 3 cm | | |
| Vitesses de l'eau | faible | | |
| Forme (sin. recti.) | un peu sinueux | | |
| Nature du lit (substrat) | sable très fin, gris, 100 % | | |
| <i>Dire bloc, galet, gravier, sable</i> | | | |
| <i>mat. org. Dans l'ordre d'import.</i> | | | |
| Hauteur des berges | 1 m | | |
| État des berges (végét. érod, prot.) | végétalisées | | |
| Environnement (rte,nat.bati.agri.) | fond de terre, aménagement d'un petit lac | | |
| Ombre % | 90% | | |
| Végétation riveraine | aulne, phalaris, aster, pigamon | | |
| Végétation aquatique | nulle | | |
| Potentiel ichtyologique | très peu | | |
| Nourriture | oui | | |
| Abri: | oui | | |
| Fosse | non | | |
| Frayère salmonidé | non | | |
| Obstacle à la migration | écluse, le ruisseau alimente le lac. | | |
| | | | |

Remarques (étiage, algue, pêcheurs, digues) :

Mitigations proposées (date, ponceau à ailettes, précautions particulières) :

Qu'est-ce qui arrivera au petit lac ? il sera très près de la route.

CARACTÉRISATION DE COURS D'EAU

Endroit : # 9. Intermittent cap de roche (ne voit pas les piquets de chaînage)

Projet 20-3574-9803

Date : 17 septembre 2003

Coordonnées GPS : 48° 34' 38,9" N 69° 13' 48,9" W

| | AMONT | AVAL | Rem |
|---|-------------------------------------|-----------------------|-----|
| Sur une longueur de combien m | env 30 m, jusqu'à l'écluse brisée | 10 m dans le champs | |
| Coloration et sédiments en susp. | clair | clair | |
| Largeur moy. LNHE | 1 m | 50 cm (fossé) | |
| Largeur moy. aujourd'hui | 60 cm | 40 cm | |
| Profondeur moyenne, aujourd'hui | 5 cm | 5 cm | |
| Vitesses de l'eau | moyen-rapide | lent | |
| Forme (sin. recti.) | un peu sinueux | un peu sinueux | |
| Nature du lit (substrat) | | | |
| <i>Dire bloc, galet, gravier, sable</i> | roc 100 % sur une bonne partie | sable 100 % | |
| <i>mat. org. Dans l'ordre d'import.</i> | | | |
| Hauteur des berges | 1 m | 50 cm | |
| État des berges (végét. érod, prot.) | végétalisées | végétalisées | |
| Environnement (rte,nat.bati.agri.) | naturel | champs | |
| Ombre % | 100% | 100 % (mince lisière) | |
| Végétation riveraine | bouleau, forêt jeune | aulne | |
| Végétation aquatique | nulle | nulle | |
| Potentiel ichthyologique | pas dans cette section | très peu | |
| Nourriture | non | oui | |
| Abri: | non | oui | |
| Fosse | non | non | |
| Frayère salmonidé | non | non | |
| Obstacle à la migration | chutes successives sur cap de roche | non | |
| | | | |

Remarques (étiage, algue, pêcheurs, digues) :

Mitigations proposées (date, ponceau à ailettes, précautions particulières) :