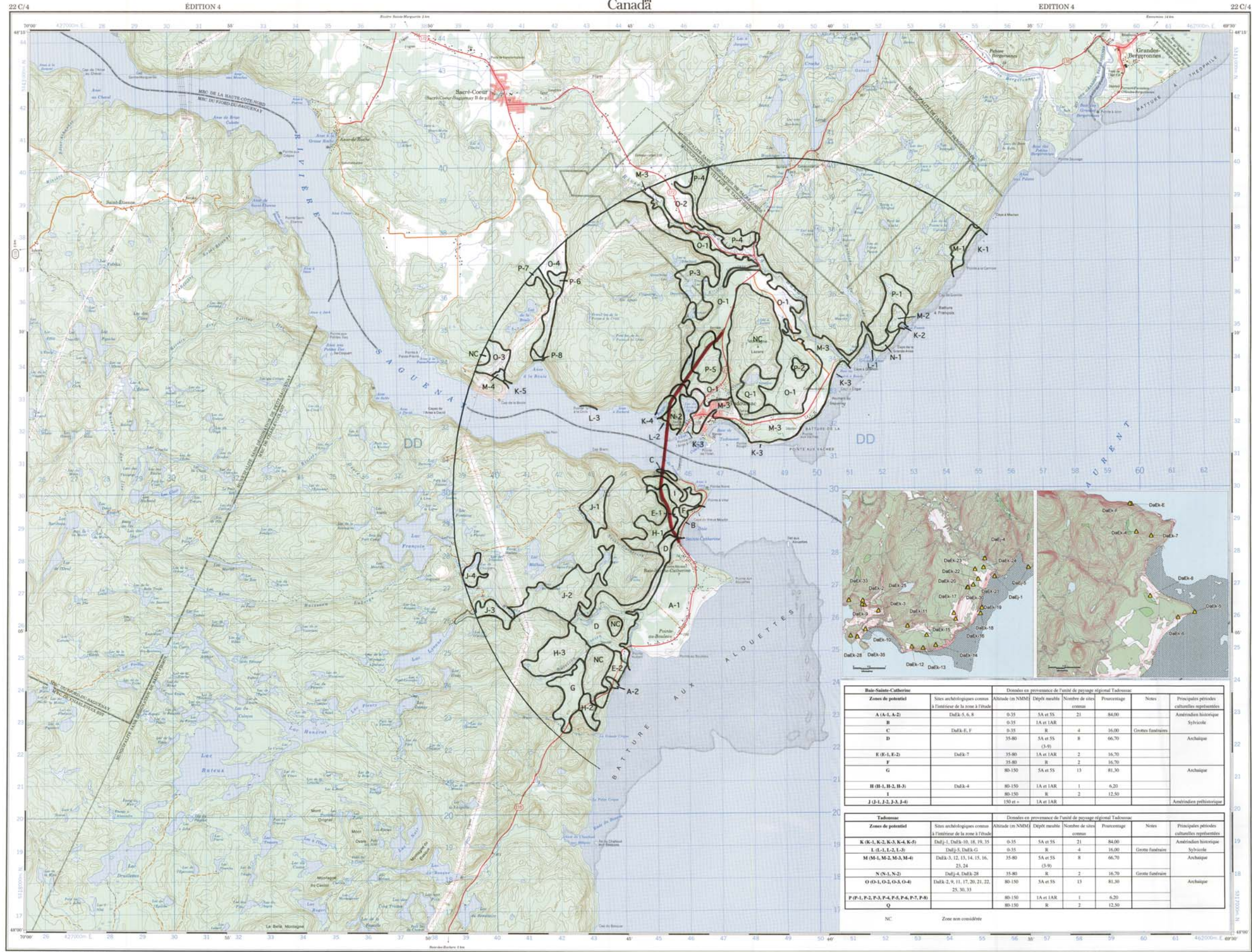
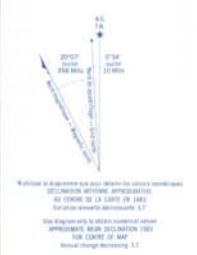


Figure 7.6 - Potentiel archéologique d'occupation amérindienne

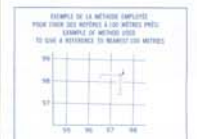


Référence de cette carte pour usage militaire : Échelle : 1:50 000, Édition : 2014, 22 C/4, MAP. Révision : 2014, Édition : 2014, 22 C/4, MAP.

- Limite de la région à l'étude
- A Limite des zones des potentiel
- Sites archéologiques connus à l'intérieur de la zone à l'étude
- Tracé proposé pour le pont et les raccords routiers



QUADRILLAGE DE MILLE MÈTRES
ZONE 19
ONE THOUSAND METRE
UNIVERSAL TRANSVERSE MERCATOR GRID



PROJET DE LA CARTE
ÉCHELLE : 1:50 000
PROJET DE LA CARTE
ÉCHELLE : 1:50 000
PROJET DE LA CARTE
ÉCHELLE : 1:50 000

Carte 2 (1:50 000)
Carte du potentiel archéologique d'occupation amérindienne

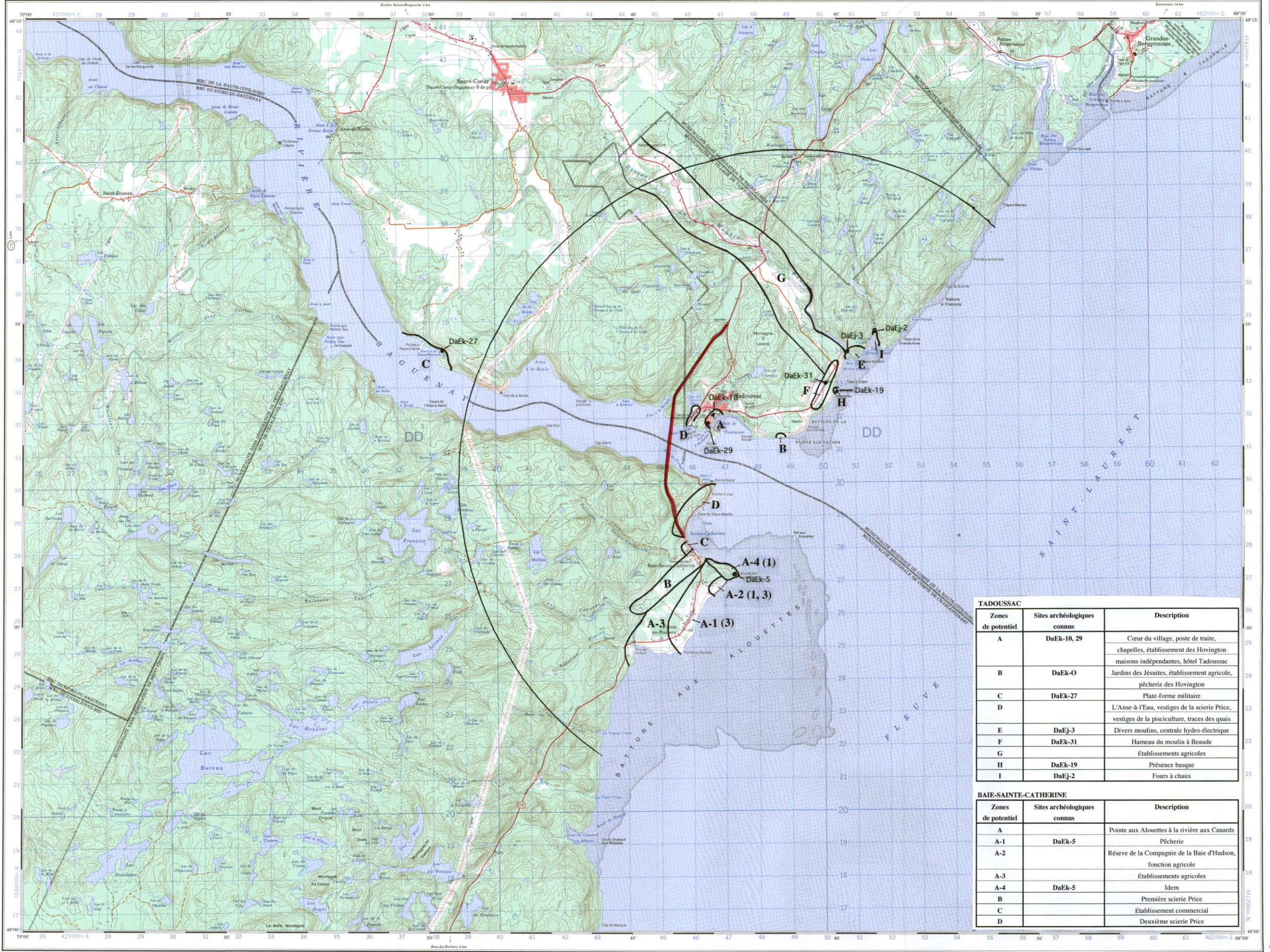


Basse-Saint-Charles		Données en provenance de l'unité de paysage régional Tadoussac				Notes	Principales périodes culturelles représentées
Zones de potentiel	Sites archéologiques connus à l'intérieur de la zone à l'étude	Altitude (m NMM)	Débit mensuel	Nombre de sites connus	Pourcentage		
A (A-1, A-2)	DaEx-5, 6, 8	0-35	SA et SS	21	84,00		Amérindien historique
B	DaEx-E, F	0-35	IA et IAR	4	16,00		Sylvicole
C		35-80	SA et SS	8	66,70	Centre funéraire	Archaïque
E (E-1, E-2)	DaEx-7	35-80	IA et IAR	2	16,70		Archaïque
F		35-80	R	2	16,70		Archaïque
G		80-150	SA et SS	13	81,30		Archaïque
H (H-1, H-2, H-3)	DaEx-4	80-150	IA et IAR	1	6,20		Archaïque
I		80-150	R	2	12,50		Archaïque
J (J-1, J-2, J-3, J-4)		150 et +	IA et IAR				Amérindien préhistorique

Tadoussac		Données en provenance de l'unité de paysage régional Tadoussac				Notes	Principales périodes culturelles représentées
Zones de potentiel	Sites archéologiques connus à l'intérieur de la zone à l'étude	Altitude (m NMM)	Débit mensuel	Nombre de sites connus	Pourcentage		
K (K-1, K-2, K-3, K-4, K-5)	DaEx-1, DaEx-10, 18, 19, 35	0-35	SA et SS	21	84,00		Amérindien historique
L (L-1, L-2, L-3)	DaEx-5, DaEx-G	0-35	R	4	16,00	Centre funéraire	Sylvicole
M (M-1, M-2, M-3, M-4)	DaEx-3, 12, 13, 14, 15, 16, 23, 24	35-80	SA et SS	8	66,70		Archaïque
N (N-1, N-2)	DaEx-4, DaEx-28	35-80	R	2	16,70	Centre funéraire	Archaïque
O (O-1, O-2, O-3, O-4)	DaEx-2, 9, 11, 17, 20, 21, 22, 25, 30, 33	80-150	SA et SS	13	81,30		Archaïque
P (P-1, P-2, P-3, P-4, P-5, P-6, P-7, P-8)		80-150	IA et IAR	1	6,20		Archaïque
Q		80-150	R	2	12,50		Archaïque

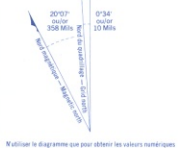
NC : Zone non considérée

Figure 7.7 - Potentiel archéologique d'occupation européenne et euroquébécoise



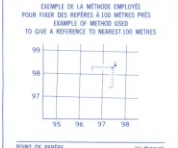
Référence de cette carte: Série A 761 5000 pour usage militaire. Military users, refer to this map as: Série A 761 5000 ÉDITION 4 MCE ÉDITION

○ Limite de la région à l'étude
 ○ A Limite des zones des potentiel
 ● Sites archéologiques connus à l'intérieur de la zone à l'étude
 — Tracé proposé pour le pont et les raccordeurs routiers



Utiliser le diagramme pour obtenir les valeurs numériques d'altitude (niveau géométrique) au centre de la carte en 1985. Utiliser les valeurs d'altitude (niveau géométrique) pour obtenir les valeurs approchées (niveau géométrique) au centre de la carte. Annular change increasing 3.7.

QUADRILLAGE DE MILLE MÈTRES
 TRANVERSE UNIVERSEL DE MERCATOR
 ZONE 18
 ONE THOUSAND METRE
 UNIVERSAL TRANSVERSE MERCATOR GRID



PONT DE RÉFÉRENCE
 RÉFÉRENCE POINT
ADRESSE N° de la feuille de la ligne de quadrillage immédiatement à gauche du pont.
DISTANCE Mesure de distance de la ligne de quadrillage immédiatement en dessous du pont.
NORTHING Mesure de distance de la ligne de quadrillage immédiatement à gauche du pont.
EASTING Mesure de distance de la ligne de quadrillage immédiatement en dessous du pont.
 N° de la feuille de la ligne de quadrillage immédiatement à gauche du pont.
LONGITUDE Mesure de distance de la ligne de quadrillage immédiatement en dessous du pont.
 N° de la feuille de la ligne de quadrillage immédiatement à gauche du pont.
 N° de la feuille de la ligne de quadrillage immédiatement en dessous du pont.
 N° de la feuille de la ligne de quadrillage immédiatement à gauche du pont.
 N° de la feuille de la ligne de quadrillage immédiatement en dessous du pont.

Zones de potentiel	Sites archéologiques connus	Description
A	DaEk-10, 29	Cœur du village, poste de traite, chapelles, établissement des Hovington, maisons indépendantes, hôtel Tadoussac
B	DaEk-0	Jardins des Jésuites, établissement agricole, pécherie des Hovington
C	DaEk-27	Plate-forme militaire
D		L'Anse-à-l'Eau, vestiges de la scierie Price, vestiges de la pisciculture, traces des quais
E	DaEj-3	Divers moulins, centrale hydro-électrique
F	DaEk-31	Hameau du moulin à Beaudé
G		Établissements agricoles
H	DaEk-19	Présence basque
I	DaEj-2	Fours à chaux

Zones de potentiel	Sites archéologiques connus	Description
A		Pointe aux Alouettes à la rivière aux Canards
A-1	DaEk-5	Pêcherie
A-2		Réseau de la Compagnie de la Baie d'Hudson, fonction agricole
A-3		Établissements agricoles
A-4	DaEk-5	Idem
B		Première scierie Price
C		Établissement commercial
D		Deuxième scierie Price

Carte 3 (1 : 50 000)
 Carte du potentiel archéologique d'occupation européenne et euroquébécoise



Routiers dur: hard surface
 roulement dur: hard surface
 gravier aggloméré, tôle variée: loose or graded surface, all weather
 de gravier, tôle variée: loose surface, all weather
 route non classée ou route: unclassified road or street
 carte: road
 sentier, ponton ou pontage: trail, cut line or portage

TADOUSSAC
QUÉBEC QUÉBEC
 Échelle 1:50 000 Scale
 0 1000 2000 3000 4000 Mètres
 0 1000 2000 3000 4000 Yards

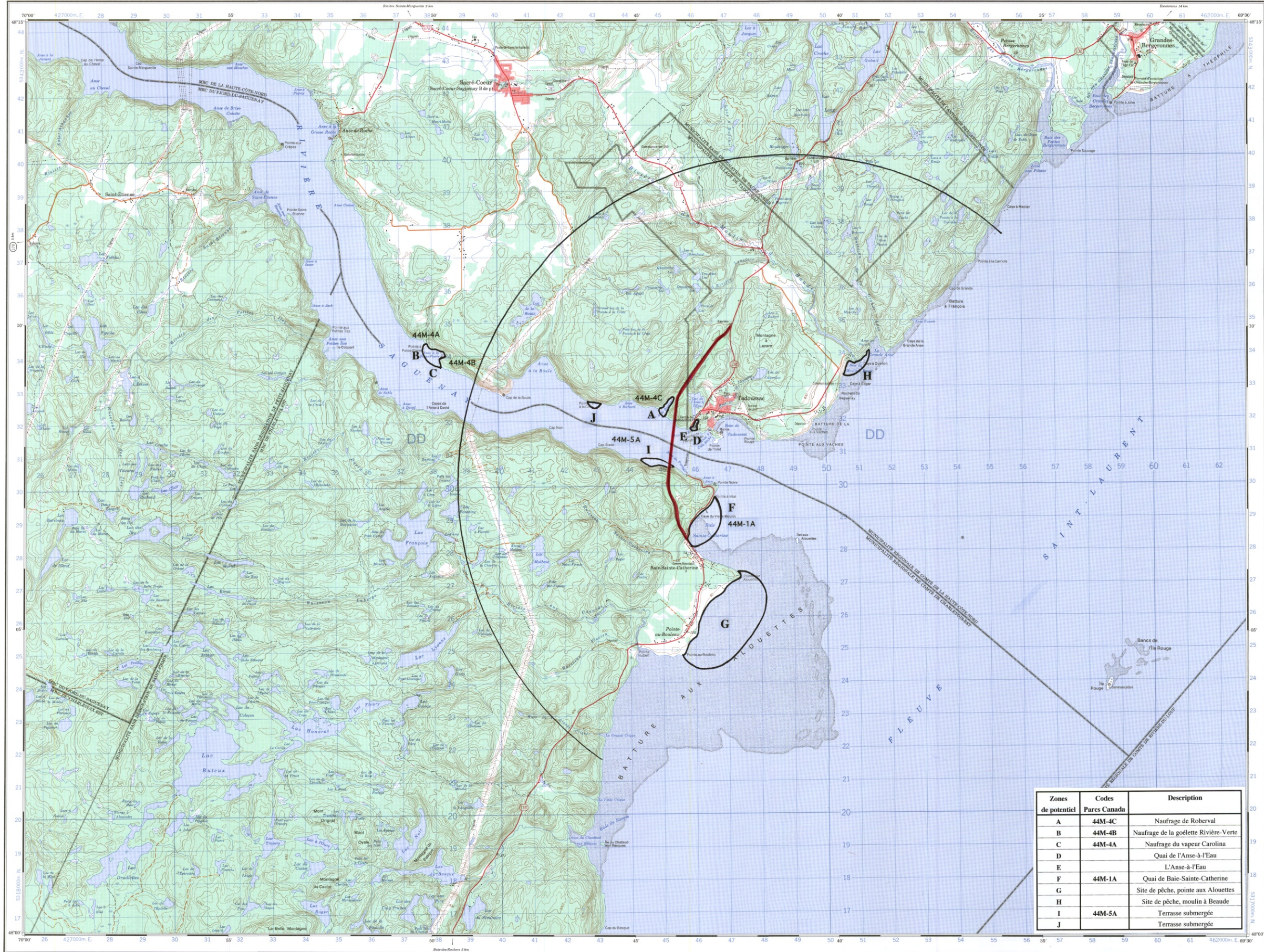
CONVERSION DE COORDINÉES DES ALTITUDES
 Mètres 0 50 100 150 200 250 300 350 400
 Pieds 10 15 20 25 30 35 40 45 50
 EQUIDISTANCE DES COORDONÉES EN PIEDS: 1 pied
 Échelle au sol: North American Datum 1983
 Projection transversale de Mercator

CONVERSION DES COORDONÉES NAD 27 À NAD 83 (NAD 83)
 Toutes coordonnées pour cette carte
 Conversion géodésique: Longueur: + additionner 0.17
 Largeur: + additionner 1.37
 Conversion: Hauteur: - additionner 0.20
 Élévation: - additionner 0.24

Produced by the SURVEYS AND MAPPING BRANCH, DEPARTMENT OF ENERGY, MINES AND RESOURCES. Sourced from aerial photographs taken in 1981. Culture check 1992. Published in 1993.
 Copies may be obtained from the Canada Map Office, Department of Energy, Mines and Resources, Ottawa, or your nearest Map Store.
 © 1983 Her Majesty the Queen in Right of Canada. Department of Energy, Mines and Resources.

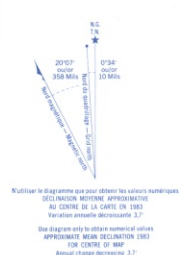
TADOUSSAC
 ÉDITION 4 ÉDITION
 Énergie, Mines et Ressources Canada
 Energy, Mines and Resources Canada

Figure 7.8 - Potentiel archéologique subaquatique



Référence de cette carte: SÉRIE A 761 SÉRIES
 pour usage militaire: SÉRIE 22 C/4 MAP
 Military users: refer to this map as: ÉDITION 4 MCE ÉDITION

- Limite de la région à l'étude
- Limite des zones des potentiel
- Sites archéologiques connus à l'intérieur de la zone à l'étude
- Tracé proposé pour le pont et les raccordements routiers



QUADRILLAGE DE MILLE MÈTRES
 TRANSVERSE UNIVERSAL DE MERCATOR
 ZONE 18
 ONE THOUSAND METRE
 UNIVERSAL TRANSVERSE MERCATOR GRID



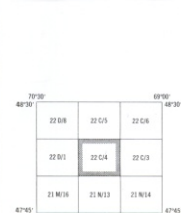
EXEMPLE DE LA MÉTHODE EMPLOYÉE
 POUR PASSER DES REPERES A UN METRE PRES
 EXEMPLE OF METHOD USED
 TO SHAVE A REFERENCE TO NEAREST ONE METRE

POINT DE REPERE: ÉGLISE, CHURCH
 REFERENCE POINT: CHURCH (see above)

MÉTHODE: une échelle de la ligne de quadrillage correspondant à gauche de la page
 METHOD: Read number on grid line immediately to left of point
 ÉCHÉLON: Road number on grid line immediately below point
 ÉCHÉLON: Read number on grid line immediately below point
 MÉTHODE: une échelle de la ligne de quadrillage correspondant à gauche de la page
 METHOD: Read number on grid line immediately below point
 ÉCHÉLON: Road number on grid line immediately below point
 ÉCHÉLON: Read number on grid line immediately below point
 MÉTHODE: une échelle de la ligne de quadrillage correspondant à gauche de la page
 METHOD: Read number on grid line immediately below point
 ÉCHÉLON: Road number on grid line immediately below point
 ÉCHÉLON: Read number on grid line immediately below point

Zones de potentiel	Codes Pares Canada	Description
A	44M-4C	Naufrage de Roberval
B	44M-4B	Naufrage de la goélette Rivière-Verte
C	44M-4A	Naufrage du vapeur Carolina
D		Quai de l'Anse-à-l'Eau
E		L'Anse-à-l'Eau
F	44M-1A	Quai de Baie-Sainte-Catherine
G		Site de pêche, pointe aux Alouettes
H		Site de pêche, moulin à Beaudé
I	44M-5A	Terrasse submergée
J		Terrasse submergée

Carte 4 (1 : 50 000)
 Carte du potentiel archéologique subaquatique



Élaboré par la DIRECTION DES LEVES ET DE LA CARTOGRAPHIE,
 MINISTÈRE DES TERRES, DES MINES ET DES RESSOURCES.
 Made by the SURVEY AND MAPPING BRANCH,
 DEPARTMENT OF ENERGY, MINES AND RESOURCES.

Routes
 revêtement dur: Road surface
 revêtement de gravier: Gravel surface
 revêtement de sable: Sand surface
 revêtement de terre: Earth surface
 revêtement de béton: Concrete surface
 revêtement de pierre: Stone surface
 revêtement de ciment: Cement surface
 revêtement de bois: Wood surface
 revêtement de métal: Metal surface
 revêtement de verre: Glass surface
 revêtement de plastique: Plastic surface
 revêtement de caoutchouc: Rubber surface
 revêtement de papier: Paper surface
 revêtement de tissu: Fabric surface
 revêtement de cuir: Leather surface
 revêtement de laine: Wool surface
 revêtement de soie: Silk surface
 revêtement de coton: Cotton surface
 revêtement de lin: Flax surface
 revêtement de chanvre: Hemp surface
 revêtement de jute: Jute surface
 revêtement de sisal: Sisal surface
 revêtement de ramie: Ramie surface
 revêtement de linon: Linon surface
 revêtement de tulle: Tulle surface
 revêtement de gaze: Gaze surface
 revêtement de voile: Sail surface
 revêtement de rideau: Curtain surface
 revêtement de tapis: Carpet surface
 revêtement de moquette: Upholstery surface
 revêtement de papier peint: Wallpaper surface
 revêtement de peinture: Paint surface
 revêtement de vernis: Varnish surface
 revêtement de résine: Resin surface
 revêtement de colle: Adhesive surface
 revêtement de ciment: Cement surface
 revêtement de plâtre: Plaster surface
 revêtement de gypse: Gypsum surface
 revêtement de bois: Wood surface
 revêtement de métal: Metal surface
 revêtement de verre: Glass surface
 revêtement de plastique: Plastic surface
 revêtement de caoutchouc: Rubber surface
 revêtement de papier: Paper surface
 revêtement de tissu: Fabric surface
 revêtement de cuir: Leather surface
 revêtement de laine: Wool surface
 revêtement de soie: Silk surface
 revêtement de coton: Cotton surface
 revêtement de lin: Flax surface
 revêtement de chanvre: Hemp surface
 revêtement de jute: Jute surface
 revêtement de sisal: Sisal surface
 revêtement de ramie: Ramie surface
 revêtement de linon: Linon surface
 revêtement de tulle: Tulle surface
 revêtement de gaze: Gaze surface
 revêtement de voile: Sail surface
 revêtement de rideau: Curtain surface
 revêtement de tapis: Carpet surface
 revêtement de moquette: Upholstery surface
 revêtement de papier peint: Wallpaper surface
 revêtement de peinture: Paint surface
 revêtement de vernis: Varnish surface
 revêtement de résine: Resin surface
 revêtement de colle: Adhesive surface
 revêtement de ciment: Cement surface
 revêtement de plâtre: Plaster surface
 revêtement de gypse: Gypsum surface

TADOUSSAC
QUÉBEC QUEBEC
 Échelle 1:50 000 Scale
 Miles 1 0 1 2 3
 Mètres 0 1000 2000 3000 4000 5000
 Verges 0 1000 2000 3000 4000 5000

Pour tout renseignement concernant les repères et bornes altimétriques, s'adresser au Service des levés et de la cartographie, Ottawa.
 For all information concerning bench marks and horizontal control measurements, contact the Survey and Mapping Branch, Ottawa.

ÉCHELLE DES ALTITUDES
 Mètres 0 200 400 600 800 1000
 PIEDS 0 200 400 600 800 1000

CONVERSION SCALE FOR ELEVATIONS
 Meters 0 200 400 600 800 1000
 Feet 0 200 400 600 800 1000

Conversion des coordonnées NAD 79 à NAD 83 (NCS 84)
 Meters meters per meter
 Coordinates geographic: Latitude: addition 0.17
 Longitude: addition 1.17
 Northings: addition 220
 Westings: addition 290

Conversion des coordonnées NAD 79 à NAD 83 (NCS 84)
 Meters meters per meter
 Coordinates geographic: Latitude: add 0.17
 Longitude: add 1.17
 Northings: add 220
 Westings: add 290

Produced by the SURVEY AND MAPPING BRANCH,
 DEPARTMENT OF ENERGY, MINES AND RESOURCES.
 Updated from aerial photographs taken in 1981. Culture check
 (1982, published in 1983).
 Copies may be obtained from the Canada Map Office,
 Department of Energy, Mines and Resources, Ottawa,
 or your nearest map dealer.
 © 1983, les droits réservés sont réservés au ministre de l'Énergie, des Mines et des Ressources.
 © 1983, the rights reserved are reserved to the Minister of Energy, Mines and Resources.

TADOUSSAC
22 C/4
 ÉDITION 4 ÉDITION

Énergie, Mines et Ressources Canada
 Energy, Mines and Resources Canada

Figure 7.9a



INFRASTRUCTURES ET LIMITES

- Route principale
- Route secondaire
- Sentier
- Traverse actuelle (traversier)
- Tracé de l'autoroute
- Limite du parc marin du Saguenay
- Limite du parc du Saguenay
- Milieu bâti

MILIEU NATUREL

- Cours d'eau
- Cours d'eau intermittent
- Estran
- Courbe topographique

CLIMAT SONORE

- 55 dBA (Leq 24 h)
- 60 dBA (Leq 24 h)
- 65 dBA (Leq 24 h)

Degré de perturbation sonore

- Fort
- Moyen
- Faible
- Acceptable

Source: Fichier numérique BDTQ, 1:20000, MRN, 1986. Orthophotographies, MRN, 2002. Consortium Naturam - Genivar, 1999. Étude d'opportunité relative à la traversée de la rivière Saguenay entre Baie-Sainte-Catherine et Tadoussac.

Titre
**BAIE-SAINTE-CATHERINE
CLIMAT SONORE PROJETÉ (2020)**

Projet
Étude d'impact du projet de construction d'un pont au-dessus de la rivière Saguenay Tadoussac - Baie-Sainte-Catherine

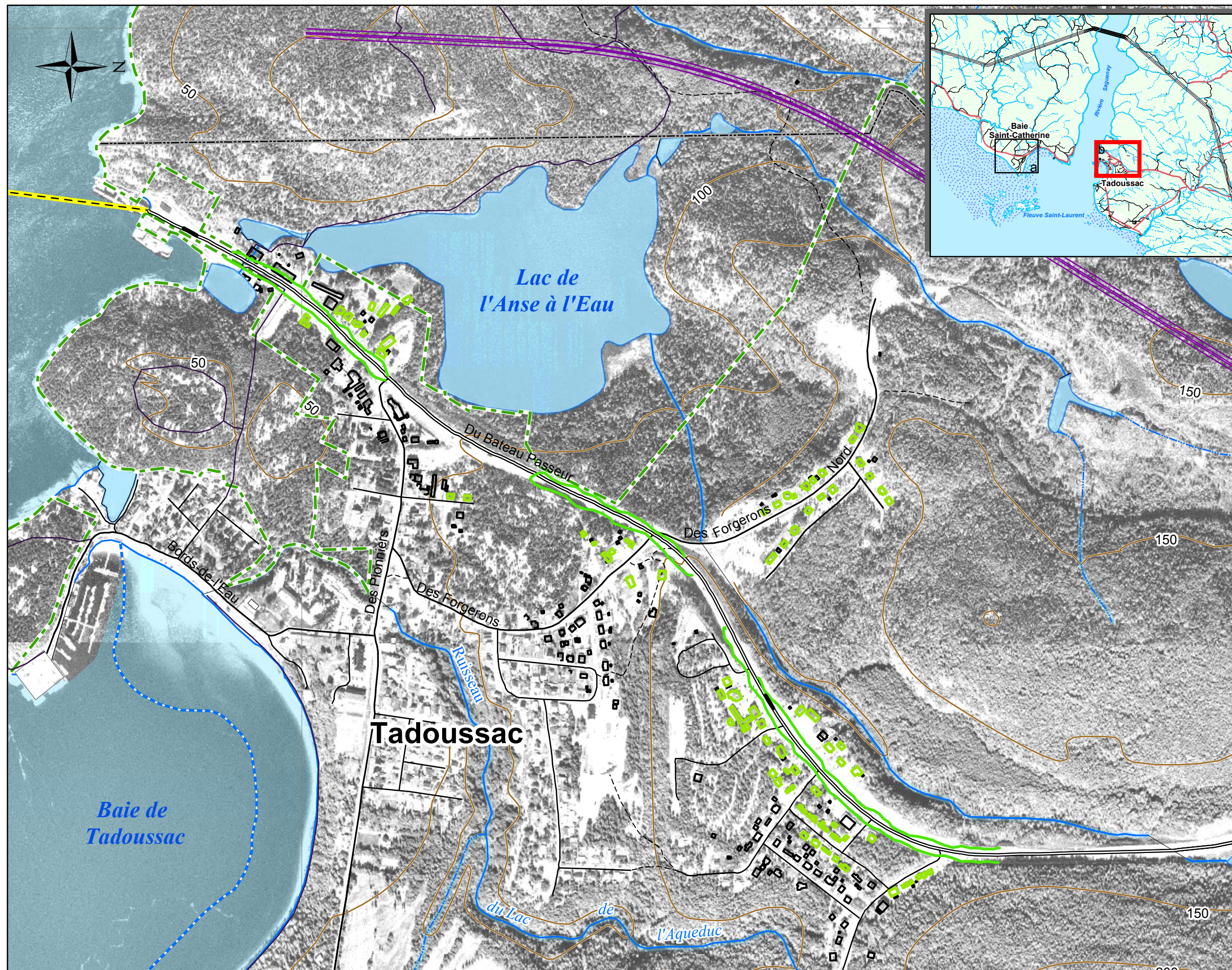
Client
Transports Québec

Consultant
CONSORTIUM SNC-LAVALIN / GENIVAR

Échelle
0 110 220 m

Dessin
Fig7-9a_ClimatSonoreProje2020.mxd

1	7 octobre 2004	Préliminaire	H.D.	M.M.
No.	Date	Description	Dessiné	Vérifié



INFRASTRUCTURES ET LIMITES

- Route principale
- Route secondaire
- - - Sentier
- - - Traverse actuelle (traversier)
- Tracé de l'autoroute
- - - Limite municipale
- - - Limite du parc marin du Saguenay
- - - Limite du parc du Saguenay
- Milieu bâti

MILIEU NATUREL

- Cours d'eau
- - - Cours d'eau intermittent
- - - Estran
- Courbe topographique

CLIMAT SONORE

- 55 dBA (Leq 24 h)
- 60 dBA (Leq 24 h)
- 65 dBA (Leq 24 h)

Degré de perturbation sonore

- Fort
- Moyen
- Faible
- Acceptable

Source: Fichier numérique BDTQ, 1:20000, MRN, 1986. Orthophotographies, MRN, 2002. Consortium Naturam - Genivar, 1999. Étude d'opportunité relative à la traversée de la rivière Saguenay entre Baie-Sainte-Catherine et Tadoussac.

Titre
**TADOUSSAC
CLIMAT SONORE PROJETÉ (2020)**

Projet
Étude d'impact du projet de construction d'un pont au-dessus de la rivière Saguenay Tadoussac - Baie-Sainte-Catherine

Client
Transports Québec

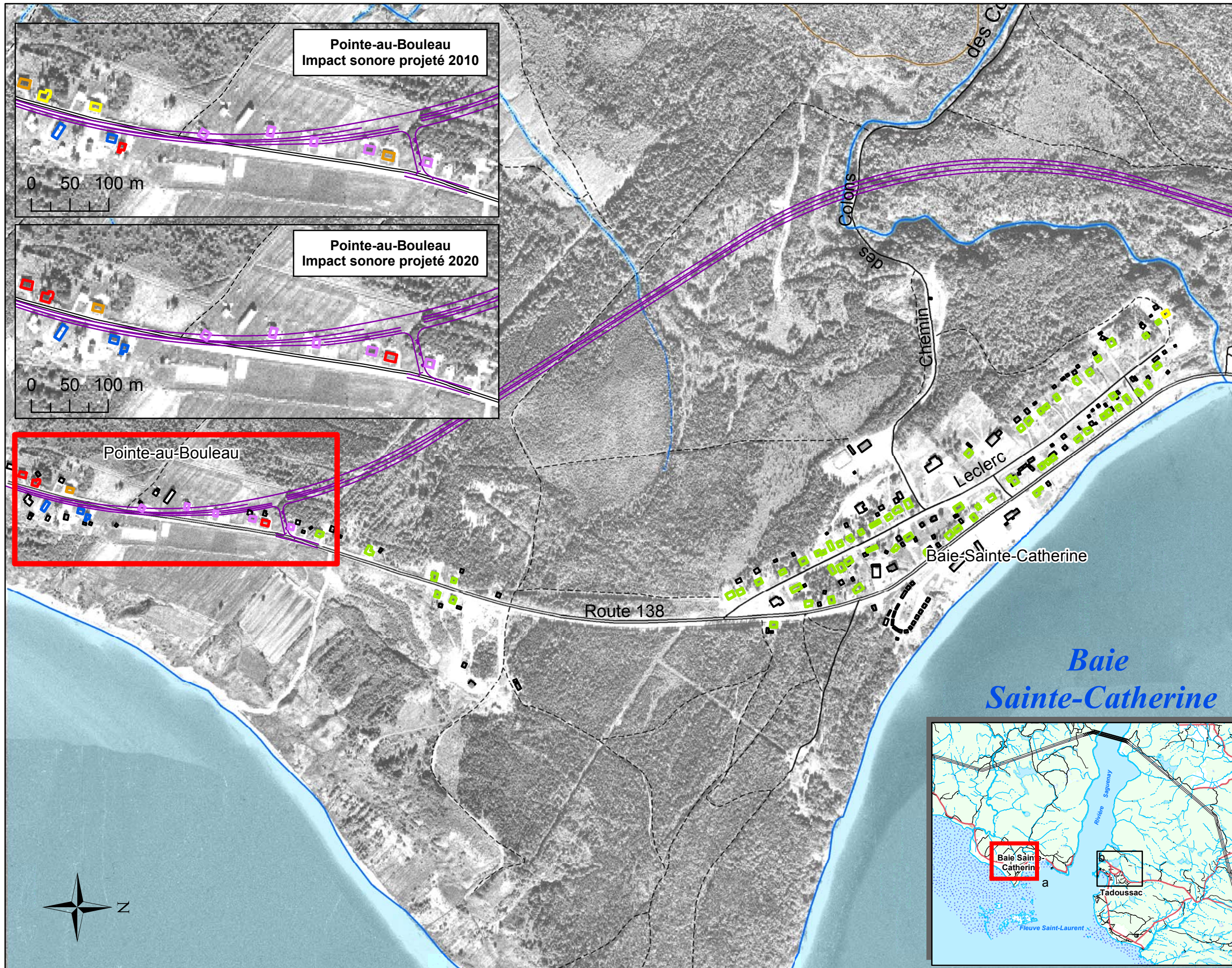
Consultant
CONSORTIUM SNC-LAVALIN / GENIVAR

Échelle
0 100 200 m

Dessin
Fig7-9b_ClimatSonoreProjet2020.mxd

1	7 octobre 2004	Préliminaire	H. D.	M. M.
No.	Date	Description	Dessiné	Vérifié

Figure 7.10a



- INFRASTRUCTURES ET LIMITES**
- Route principale
 - Route secondaire
 - - - Sentier
 - - - Traverse actuelle (traversier)
 - Tracé de l'autoroute
 - - - Limite du parc marin du Saguenay
 - - - Limite du parc du Saguenay
 - ▭ Milieu bâti
 - ◇ Maison expropriée

- MILIEU NATUREL**
- Cours d'eau
 - · - Cours d'eau intermittent
 - - - Estran
 - Courbe topographique

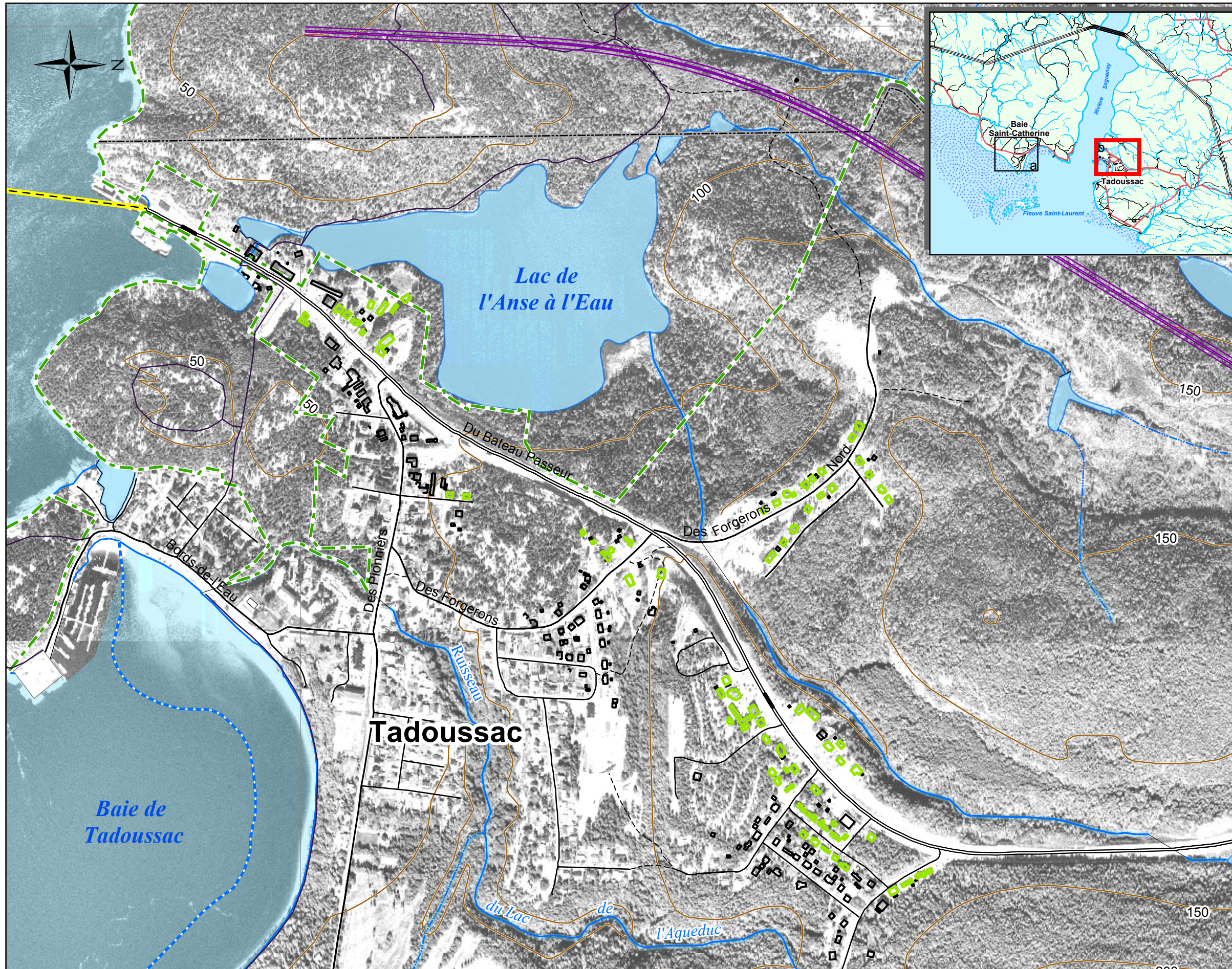
- CLIMAT SONORE**
- Impact sonore**
- ◇ Fort
 - ◇ Moyen
 - ◇ Faible
 - ◇ Nul
 - ◇ Diminution de bruit

Source: Fichier numérique BDTQ, 1:20000, MRN, 1986. Orthophotographies, MRN, 2002. Consortium Naturam - Genivar, 1999. Étude d'opportunité relative à la traversée de la rivière Saguenay entre Baie-Sainte-Catherine et Tadoussac.

Titre				
BAIE-SAINTE-CATHERINE IMPACT SONORE PROJÉTÉ (2020)				
Projet				
Étude d'impact du projet de construction d'un pont au-dessus de la rivière Saguenay Tadoussac - Baie-Sainte-Catherine				
Client		Consultant		
Échelle		Dessin		
		Fig7-10a_ImpactSonoreProje2020.mxd		

No.	Date	Description	Dessiné	Vérifié
1	7 octobre 2004	Préliminaire	H.D.	M.M.

Figure 7.10b



INFRASTRUCTURES ET LIMITES

- Route principale
- Route secondaire
- Sentier
- Traverse actuelle (traversier)
- Tracé de l'autoroute
- Limite municipale
- Limite du parc marin du Saguenay
- Limite du parc du Saguenay
- Milieu bâti
- Maison expropriée

MILIEU NATUREL

- Cours d'eau
- Cours d'eau intermittent
- Estran
- Courbe topographique

CLIMAT SONORE

- Impact sonore**
- Fort
 - Moyen
 - Faible
 - Nul
 - Diminution de bruit

Source: Fichier numérique BDTQ, 1:20000, MRN, 1986. Orthophotographies, MRN, 2002. Consortium Naturam - Genivar, 1999. Étude d'opportunité relative à la traversée de la rivière Saguenay entre Baie-Sainte-Catherine et Tadoussac.

Titre
**TADOUSSAC
IMPACT SONORE PROJETÉ (2020)**

Projet
Étude d'impact du projet de construction d'un pont au-dessus de la rivière Saguenay Tadoussac - Baie-Sainte-Catherine

Client
Transports Québec

Consultant
CONSORTIUM SNC-LAVALIN / GENIVAR

Échelle
0 100 200 m

Dessin
Fig7-10b_ImpactSonoreProjete2020.mxd

1	7 octobre 2004	Préliminaire	H. D.	M. M.
No.	Date	Description	Dessiné	Vérifié