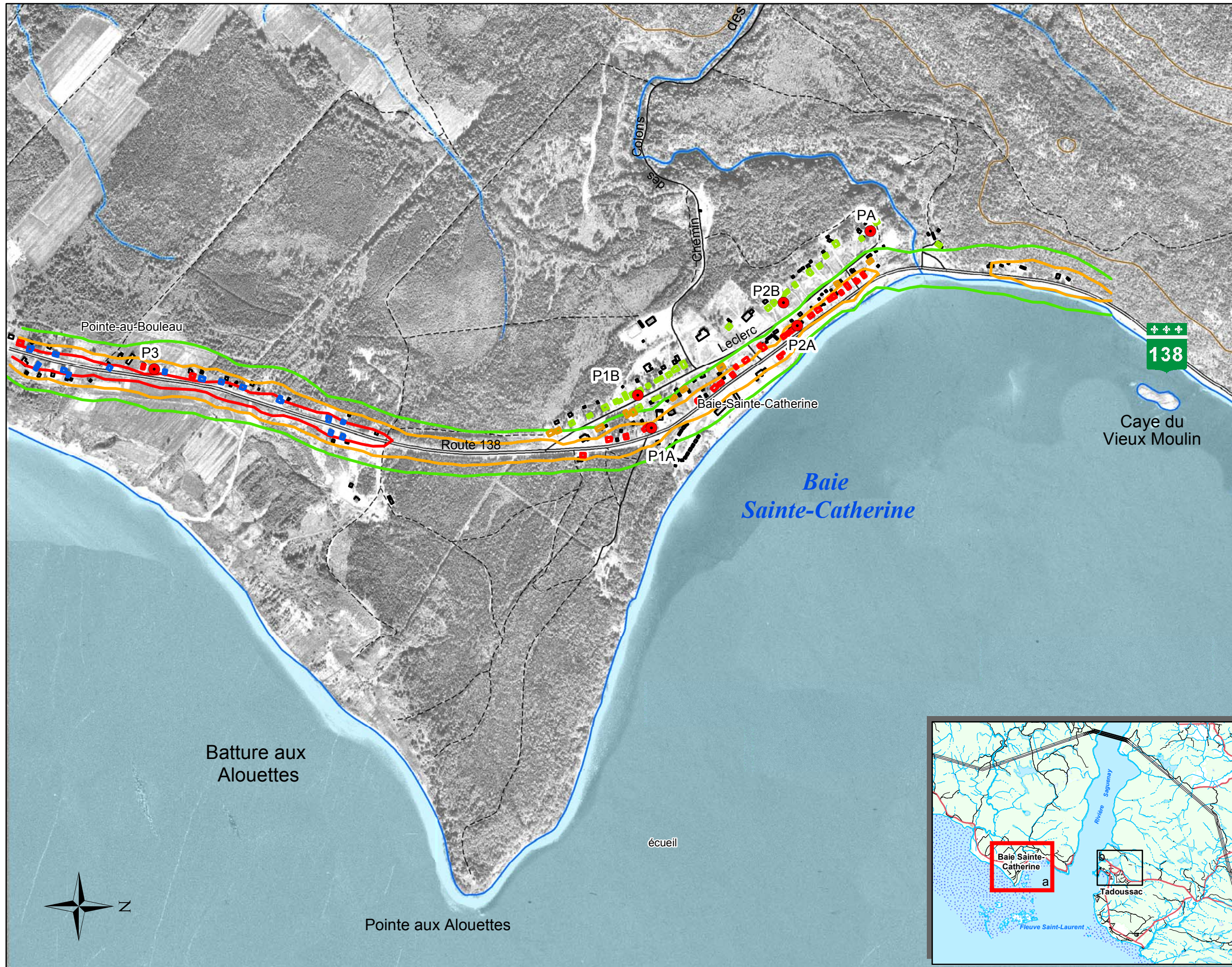


Figure 3.12a



INFRASTRUCTURES ET LIMITES

- Route principale
- Route secondaire
- Sentier
- Traverse actuelle (traversier)
- Limite du parc marin du Saguenay
- Limite du parc du Saguenay
- Milieu bâti

MILIEU NATUREL

- Cours d'eau
- Cours d'eau intermittent
- Estran
- Courbe topographique

CLIMAT SONORE

- P Point de mesure du niveau sonore
- 55 dBA (Leq 24 h)
- 60 dBA (Leq 24 h)
- 65 dBA (Leq 24 h)

Degré de perturbation sonore

- Fort
- Moyen
- Faible
- Acceptable

Source: Fichier numérique BDTQ, 1:20000, MRN, 1986. Orthophotographies, MRN, 2002. Consortium Naturam - Genivar, 1999. Étude d'opportunité relative à la traversée de la rivière Saguenay entre Baie-Sainte-Catherine et Tadoussac.

Titre
**BAIE-SAINTE-CATHERINE
CLIMAT SONORE ACTUEL SIMULÉ (2003)**

Projet
Étude d'impact du projet de construction d'un pont au-dessus de la rivière Saguenay Tadoussac - Baie-Sainte-Catherine

Client
Transports Québec

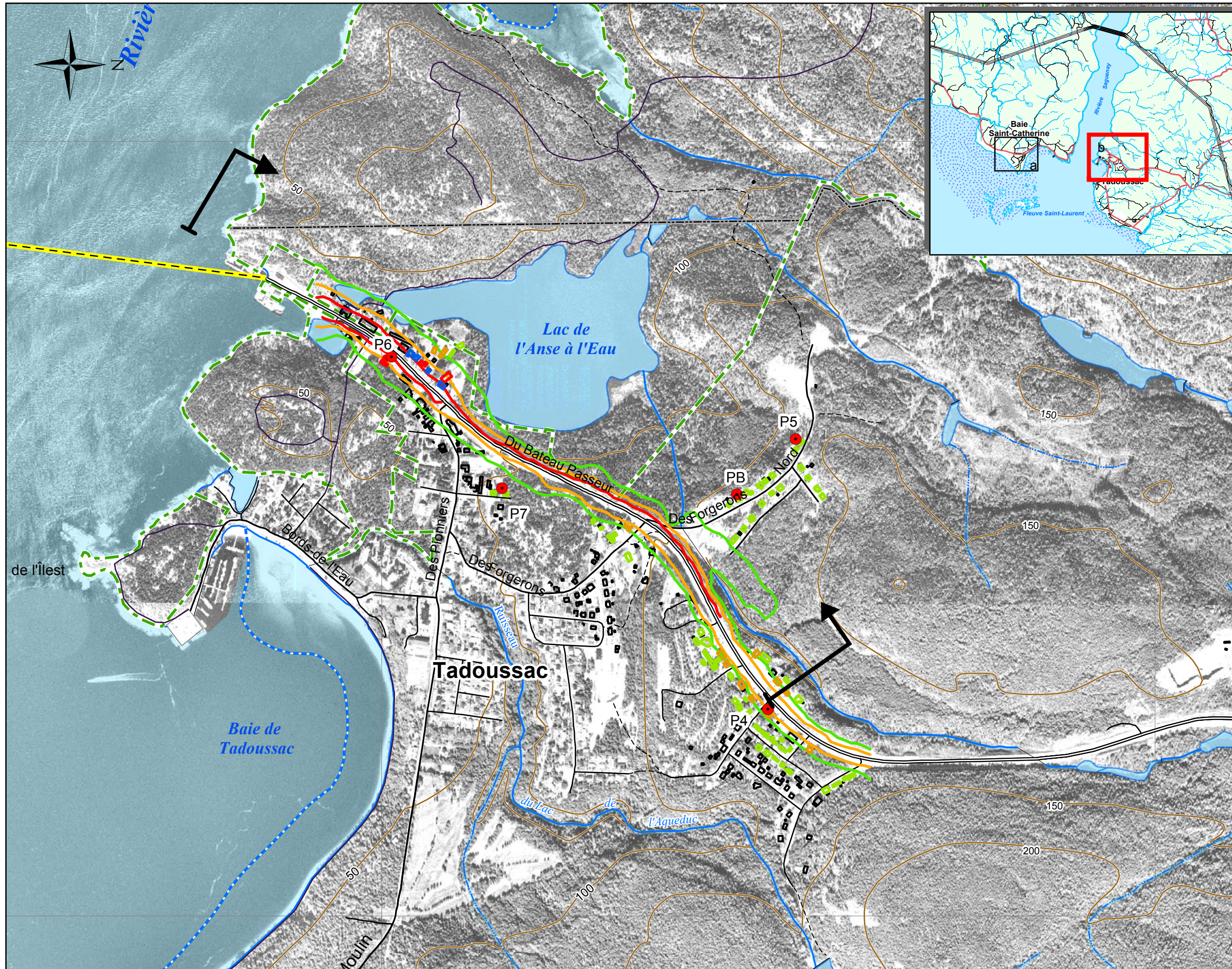
Consultant
CONSORTIUM SNC-LAVALIN / GENIVAR

Échelle
0 150 300 m

Dessin
Fig3-12a_Localisation_Mesure_Bruit.mxd

3	14 octobre 2004	Préliminaire	H.D.	M.M.
2	17 juin 2004	Préliminaire	H.D.	M.M.
1	15 avril 2004	Préliminaire	C. L.	R. L.
No.	Date	Description	Dessiné	Vérifié

Figure 3.12b



INFRASTRUCTURES ET LIMITES

- Route principale
- Route secondaire
- - - Sentier
- Traverse actuelle (traversier)
- Limite municipale
- Limite du parc marin du Saguenay
- Limite du parc du Saguenay
- Milieu bâti

MILIEU NATUREL

- Cours d'eau
- Cours d'eau intermittent
- Estran
- Courbe topographique

CLIMAT SONORE

- P Point de mesure du niveau sonore
- 55 dBA (Leq 24 h)
- 60 dBA (Leq 24 h)
- 65 dBA (Leq 24 h)

Degré de perturbation sonore

- Fort
- Moyen
- Faible
- Acceptable

↗ Zone incluant une correction pour frein moteur

Source: Fichier numérique BDTQ, 1:20000, MRN, 1986. Orthophotographies, MRN, 2002. Consortium Naturam - Genivar, 1999. Étude d'opportunité relative à la traversée de la rivière Saguenay entre Baie-Sainte-Catherine et Tadoussac.

Titre
**TADOUSSAC
 CLIMAT SONORE ACTUEL SIMULÉ (2003)**

Projet
 Étude d'impact du projet de construction d'un pont au-dessus de la rivière Saguenay Tadoussac - Baie-Sainte-Catherine

Client
Transports Québec

Consultant
CONSORTIUM SNC-LAVALIN / GENIVAR

Échelle
 0 100 200 m

Dessin
 Fig3-12b_Localisation_Mesure_Bruit.mxd

No.	Date	Description	Dessiné	Vérifié
2	14 octobre 2004	Préliminaire	H. D.	M. M.
1	7 octobre 2004	Préliminaire	H. D.	M. M.

Figure 3.13a



COMPOSANTES DU MILIEU VISUEL

Unités de paysage

- Parc marin du Saguenay-Saint-Laurent
- Parc national du Saguenay
- Paysage forestier montagneux
- Paysage bâti
- Paysage plaine boisé
- Paysage plaine agricole

COMPOSANTES DU MILIEU NATUREL ET HUMAIN

- Courbe topographique
- Cours d'eau
- - - Limite Parc marin du Saguenay-Saint-Laurent
- - - Limite Parc national du Saguenay
- ▲▲ Limite zone agricole
- Route principale
- Route secondaire
- Traverse
- Sentier de motoneige
- ... Sentier de randonnée pédestre
- - - Emprise de l'autoroute, 4 voies

SITES D'INTÉRÊT

- Belvédère
- Tour de communication
- Plage
- Chute
- Lieu de pèlerinage
- Centre d'interprétation
- Bâtiment d'intérêt patrimonial

Source: Fichier numérique BDTQ, 1:20000, MRN, 1986. Orthophotographies, MRN, 2002. Consortium Naturam - Genivar, 1999. Étude d'opportunité relative à la traversée de la rivière Saguenay entre Baie-Sainte-Catherine et Tadoussac.

Titre: **UNITÉS DE PAYSAGE 1/2**

Projet: Étude d'impact du projet de construction d'un pont au-dessus de la rivière Saguenay Tadoussac - Baie-Sainte-Catherine

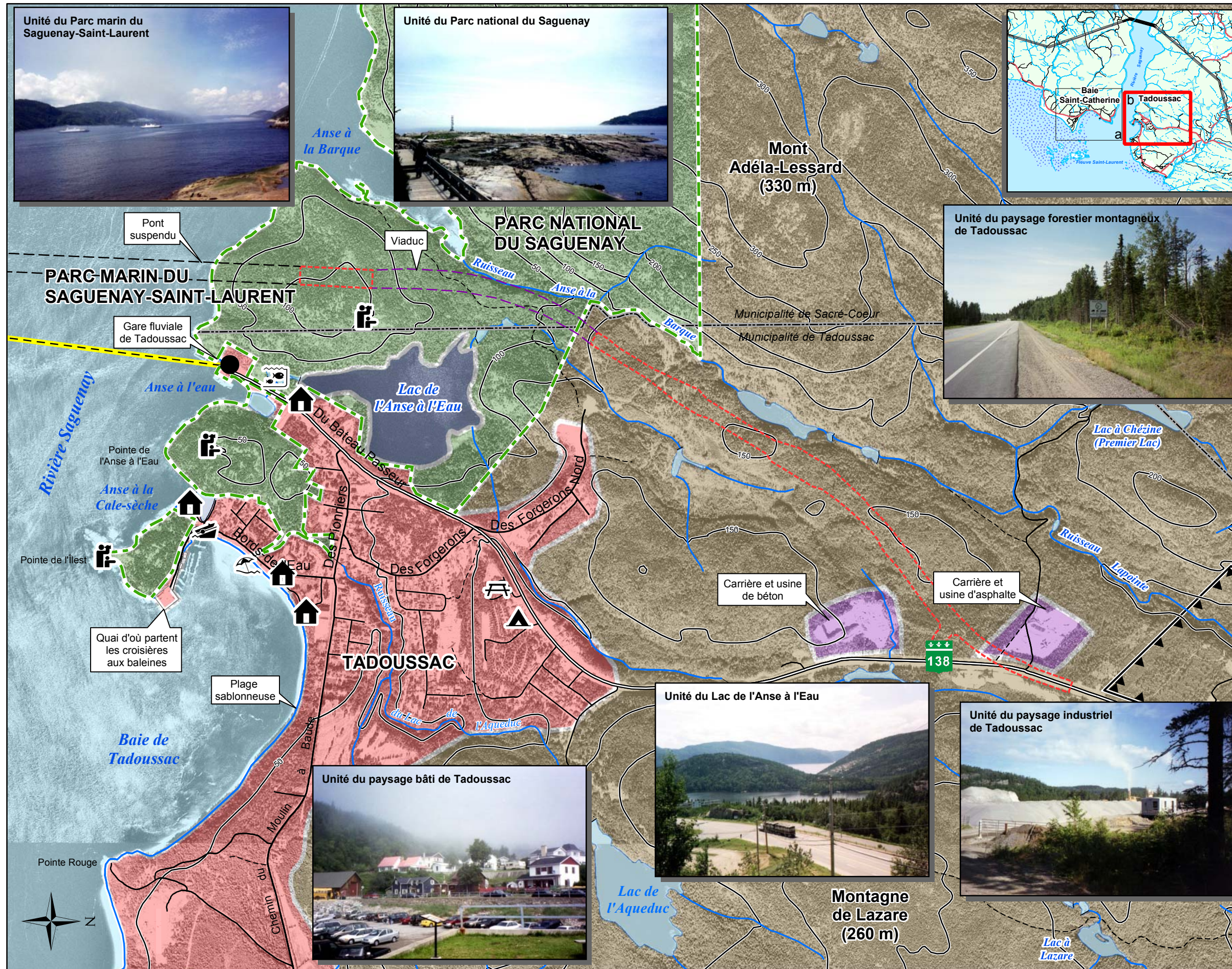
Client: **Transports Québec**

Consultant: **CONSORTIUM SNC-LAVALIN / GENIVAR**

Échelle: 0 150 300 m

Dessin: Fig3-13a_Unites_Paysage_1de2.mxd

No.	Date	Description	Dessiné	Vérifié
2	19 juillet 2004	Préfinal	H.D.	Y. C.
1	12 décembre 2003	Préliminaire	C. L.	Y. C.



COMPOSANTES DU MILIEU VISUEL

Unités de paysage

- Parc marin du Saguenay-Saint-Laurent
- Parc national du Saguenay
- Lac de l'Anse à l'Eau
- Paysage forestier montagneux
- Paysage bâti
- Paysage industriel

COMPOSANTES DU MILIEU NATUREL ET HUMAIN

- Courbe topographique
- Cours d'eau
- Limite municipale
- Limite Parc marin du Saguenay-Saint-Laurent
- Limite Parc national du Saguenay
- Limite zone agricole
- Limite zone de conservation
- Route principale
- Route secondaire
- Traverse
- Sentier de motoneige
- Sentier de randonnée pédestre
- Emprise de l'autoroute, 4 voies

SITES D'INTÉRÊT

- Belvédère
- Halte routière
- Camping
- Plage
- Rampe de mise à l'eau
- Pisciculture
- Centre d'interprétation

Source: Fichier numérique BDTQ, 1:20000, MRN, 1986. Orthophotographies, MRN, 2002. Consortium Naturam - Genivar, 1999. Étude d'opportunité relative à la traversée de la rivière Saguenay entre Baie-Sainte-Catherine et Tadoussac.

Titre: **UNITÉS DE PAYSAGE 2/2**

Projet: Étude d'impact du projet de construction d'un pont au-dessus de la rivière Saguenay Tadoussac - Baie-Sainte-Catherine

Client: **Transports Québec**

Consultant: **CONSORTIUM SNC-LAVALIN / GENIVAR**

Échelle: 0 150 300 m

Dessin: Fig3-13b_Unites_Paysage_2de2.mxd

No.	Date	Description	Dessiné	Vérifié
2	19 juillet 2004	Préfinal	H.D.	Y. C.
1	12 décembre 2003	Préliminaire	C. L.	Y. C.



COMPOSANTES DU MILIEU VISUEL

Unités de paysage

- Parc marin du Saguenay-Saint-Laurent
- Parc national du Saguenay
- Paysage forestier montagneux
- Paysage bâti
- Paysage plaine boisée
- Paysage plaine agricole

Sites d'observation
 Corridor panoramique

COMPOSANTES DU MILIEU NATUREL ET HUMAIN

- Courbe topographique
- Cours d'eau
- - - Limite municipale
- - - Limite Parc marin du Saguenay-Saint-Laurent
- - - Limite Parc national du Saguenay
- ▲▲ Limite zone agricole
- Route principale
- Route secondaire
- Traverse
- Sentier de motoneige
- ... Sentier de randonnée pédestre
- - - Emprise de l'autoroute, 4 voies

SITES D'INTÉRÊT

- Belvédère
- Tour de communication
- Plage
- Chute
- Lieu de pèlerinage
- Centre d'interprétation
- Bâtiment d'intérêt patrimonial

Source: Fichier numérique BDTO, 1:20000, MRN, 1986. Orthophotographies, MRN, 2002. Consortium Naturam - Genivar, 1999. Étude d'opportunité relative à la traversée de la rivière Saguenay entre Baie-Sainte-Catherine et Tadoussac.

Titre
CHAMPS VISUELS DES OBSERVATEURS 1/2

Projet
Étude d'impact du projet de construction d'un pont au-dessus de la rivière Saguenay Tadoussac - Baie-Sainte-Catherine

Client
Transports Québec

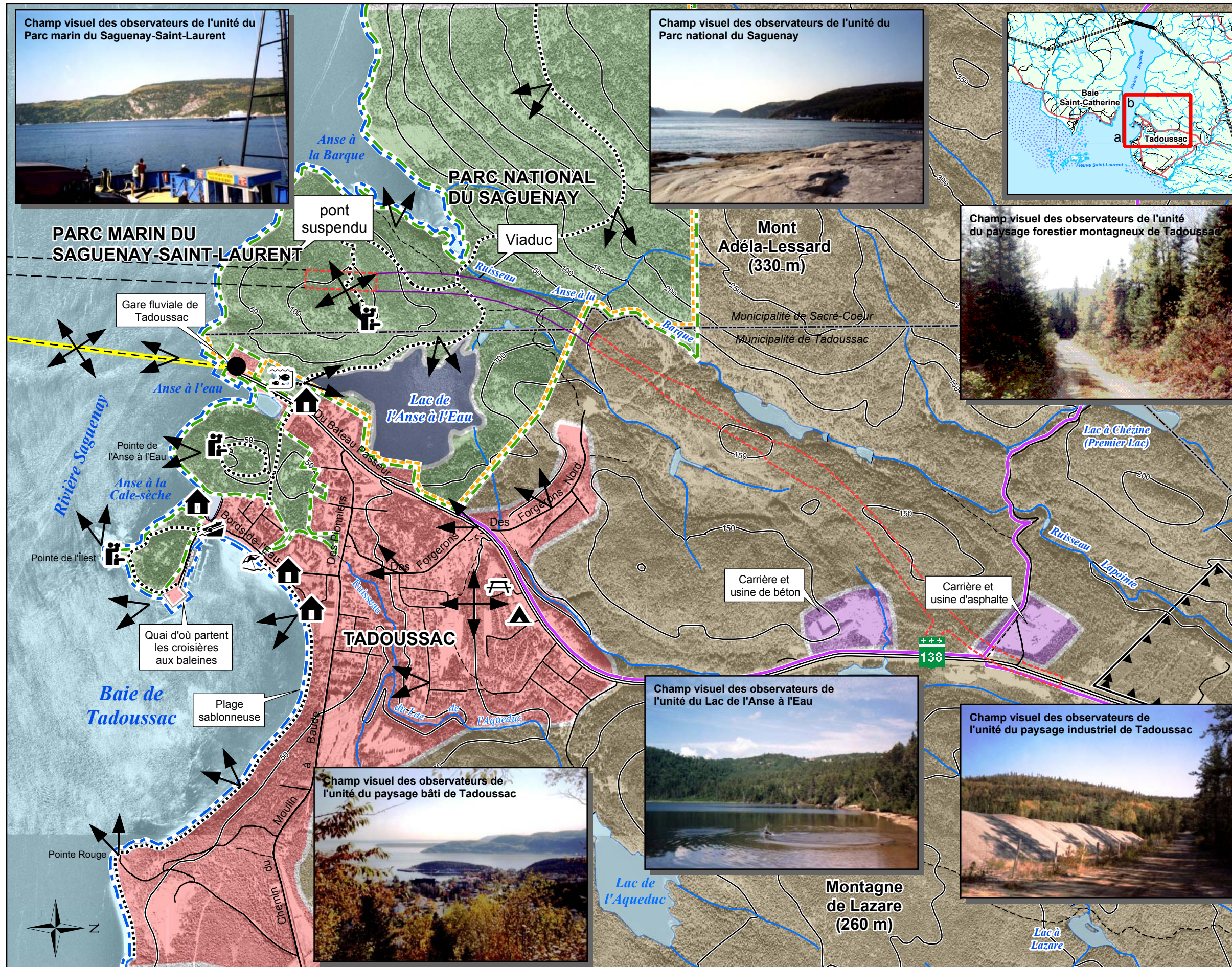
Consultant
CONSORTIUM SNC-LAVALIN / GENIVAR

Échelle
0 150 300 m

Dessin
Fig3-14a_Champs_Visuel_1de2.mxd

No.	Date	Description	Dessiné	Vérifié
2	19 juillet 2004	Préfinal	H.D.	Y. C.
1	10 décembre 2003	Préliminaire	C. L.	Y. C.

Figure 3.14b



COMPOSANTES DU MILIEU VISUEL

Unités de paysage

- Parc marin du Saguenay-Saint-Laurent
- Parc national du Saguenay
- Lac de l'Anse à l'Eau
- Paysage forestier montagneux
- Paysage bâti
- Paysage industriel

→ Sites d'observation
 ☀ Vue panoramique

COMPOSANTES DU MILIEU NATUREL ET HUMAIN

- Courbe topographique
- Cours d'eau
- - - Limite municipale
- - - Limite Parc marin du Saguenay-Saint-Laurent
- - - Limite Parc national du Saguenay
- ▲▲ Limite zone agricole
- - - Limite zone de conservation
- Route principale
- Route secondaire
- Traverse
- Sentier de motoneige
- Sentier de randonnée pédestre
- - - Emprise de l'autoroute, 4 voies

SITES D'INTÉRÊT

- Belvédère
- Halte routière
- Camping
- Plage
- Rampe de mise à l'eau
- Pisciculture
- Centre d'interprétation

Source: Fichier numérique BDQT, 1:20000, MRN, 1986. Orthophotographies, MRN, 2002. Consortium Naturam - Genivar, 1999. Étude d'opportunité relative à la traversée de la rivière Saguenay entre Baie-Sainte-Catherine et Tadoussac.

Titre: **CHAMPS VISUELS DES OBSERVATEURS 2/2**

Projet: Étude d'impact du projet de construction d'un pont au-dessus de la rivière Saguenay Tadoussac - Baie-Sainte-Catherine

Client: **Transports Québec**

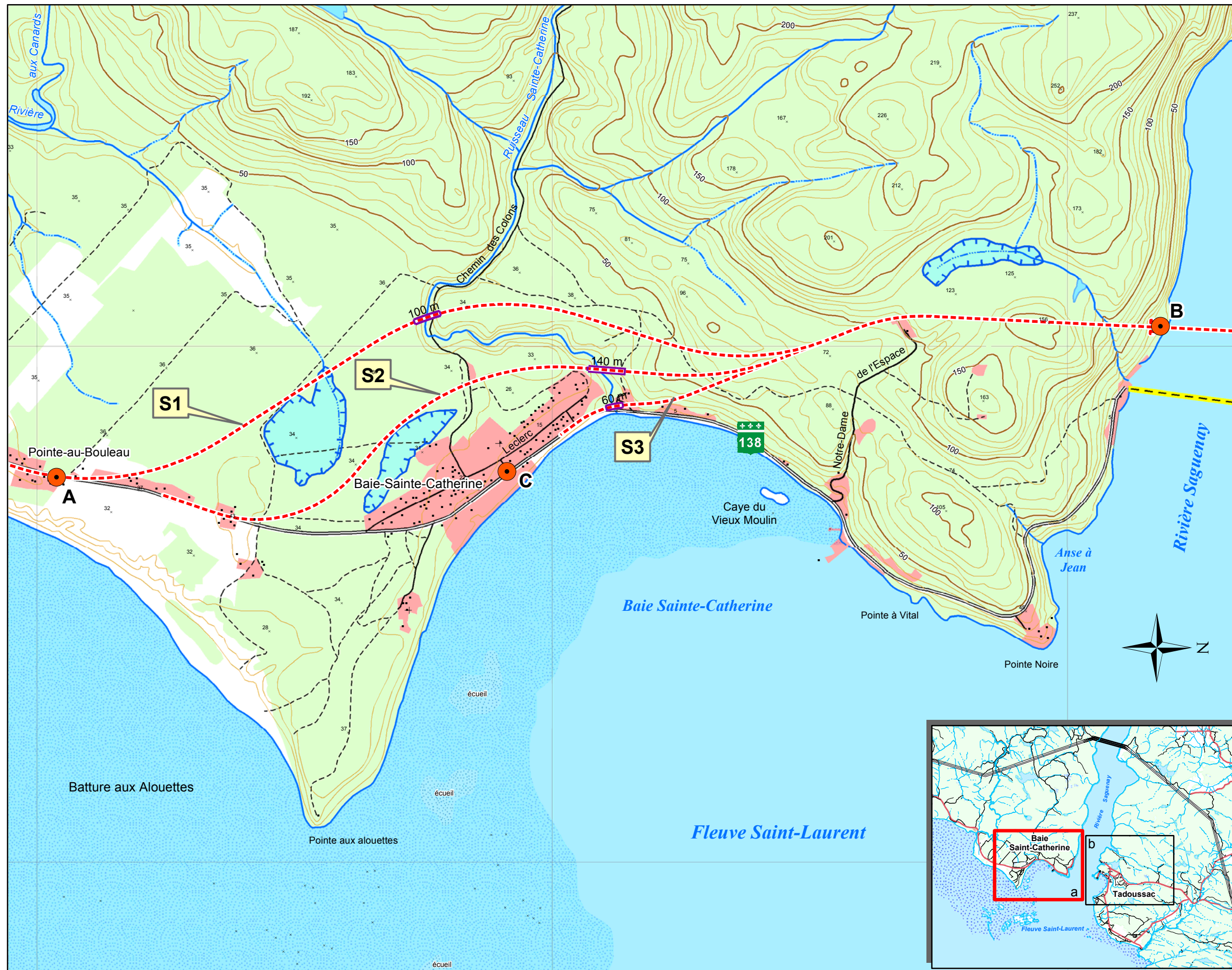
Consultant: **CONSORTIUM SNC-LAVALIN / GENIVAR**

Échelle: 0 150 300 m

Dessin: Fig3-14b_Champs_visuel_2de2.mxd

No.	Date	Description	Dessiné	Vérifié
2	19 juillet 2004	Préfinal	H.D.	Y. C.
1	12 décembre 2003	Préliminaire	C. L.	Y. C.

Figure 4.1a



MILIEU HUMAIN ET VÉGÉTATION

- Route principale
- Route secondaire
- Sentier
- Traverse actuelle (traversier)
- Urbain
- Forestier
- Milieu humide
- Autres

MILIEU NATUREL

- Cours d'eau
- Cours d'eau intermittent
- Estran
- Courbe topographique (m)

--- Variantes de tracé
 --- Pont d'étagement (avec longueur)
 ● Point de référence, temps de parcours

Source: Fichier numérique BDTQ, 1:20000, MRN, 1986. Orthophotographies, MRN, 2002. Carte écoforestière 1 : 20 000, feuillets 22C04NEF et 22C04SEF, MRN, 2002. Consortium Naturam - Genivar, 1999. Étude d'opportunité relative à la traversée de la rivière Saguenay entre Baie-Sainte-Catherine et Tadoussac.

Titre
VARIANTES DE TRACÉ 1/2

Projet
 Étude d'impact du projet de construction d'un pont au-dessus de la rivière Saguenay Tadoussac - Baie-Sainte-Catherine

Client
Transports Québec

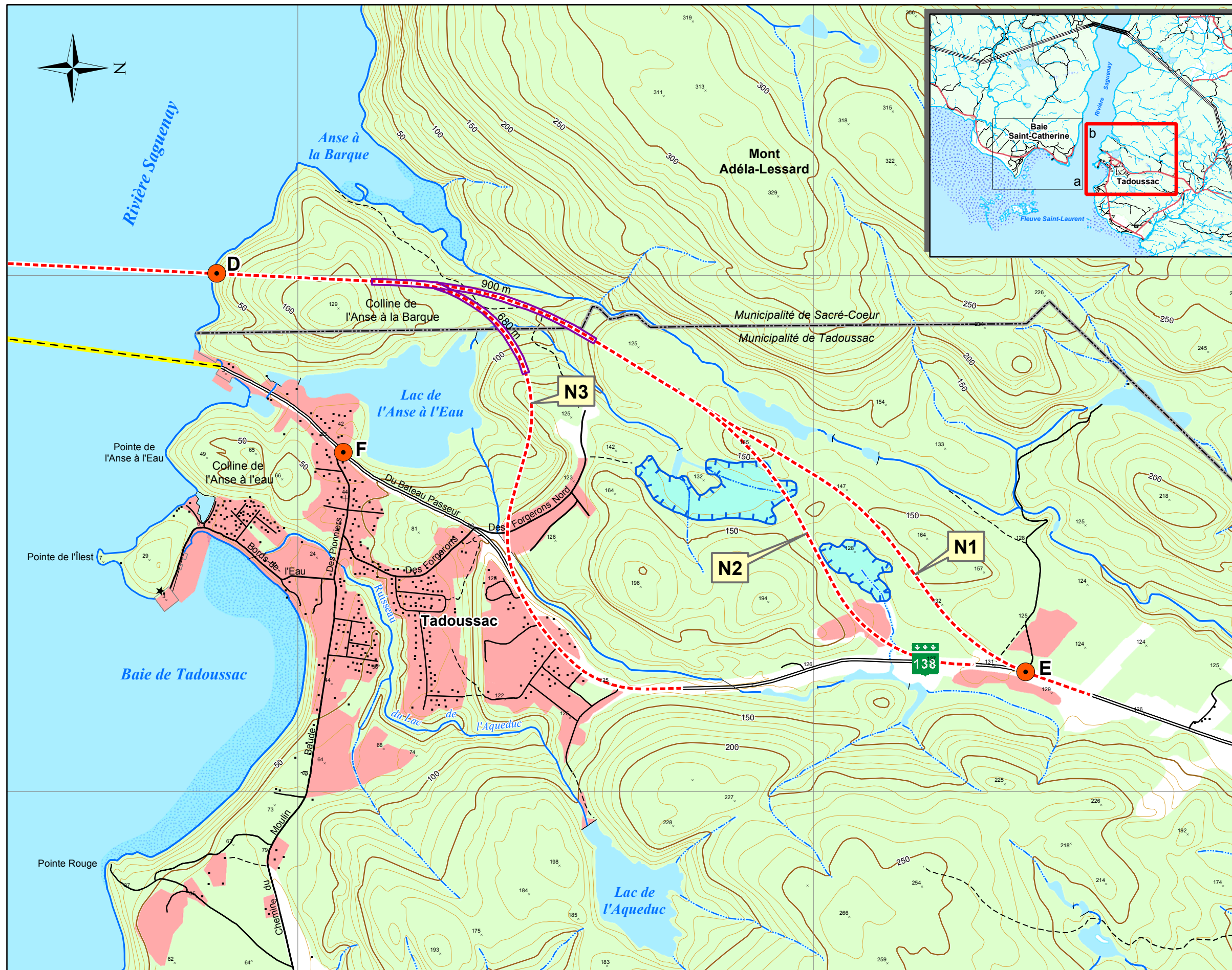
Consultant
CONSORTIUM SNC-LAVALIN / GENIVAR

Échelle
 0 150 300 m

Dessin
 Alternatives_1de2_R2_rev.mxd

No.	Date	Description	Dessiné	Vérifié
2	14 novembre 2003	Révision	R.G./C. L.	Y. C.
1	14 mars 2003	Préliminaire	R.G./C. L.	Y. C.

Figure 4.1b



MILIEU HUMAIN ET VÉGÉTATION

- Route principale
- Route secondaire
- Sentier
- Limite municipale
- Traverse actuelle (traversier)
- Urbain
- Forestier
- Milieu humide
- Autres

MILIEU NATUREL

- Cours d'eau
- Cours d'eau intermittent
- Estran
- Courbe topographique (m)

--- Variantes de tracé
 --- Pont d'étagement (avec longueur)
 ● Point de référence, temps de parcours

Source: Fichier numérique BDTQ, 1:20000, MRN, 1986. Orthophotographies, MRN, 2002. Carte écoforestière 1 : 20 000, feuillets 22C04NEF et 22C04SEF, MRN, 2002. Consortium Naturam - Genivar, 1999. Étude d'opportunité relative à la traversée de la rivière Saguenay entre Baie-Sainte-Catherine et Tadoussac.

Titre
VARIANTES DE TRACÉ 2/2

Projet
 Étude d'impact du projet de construction d'un pont au-dessus de la rivière Saguenay Tadoussac - Baie-Sainte-Catherine

Client
Transports Québec

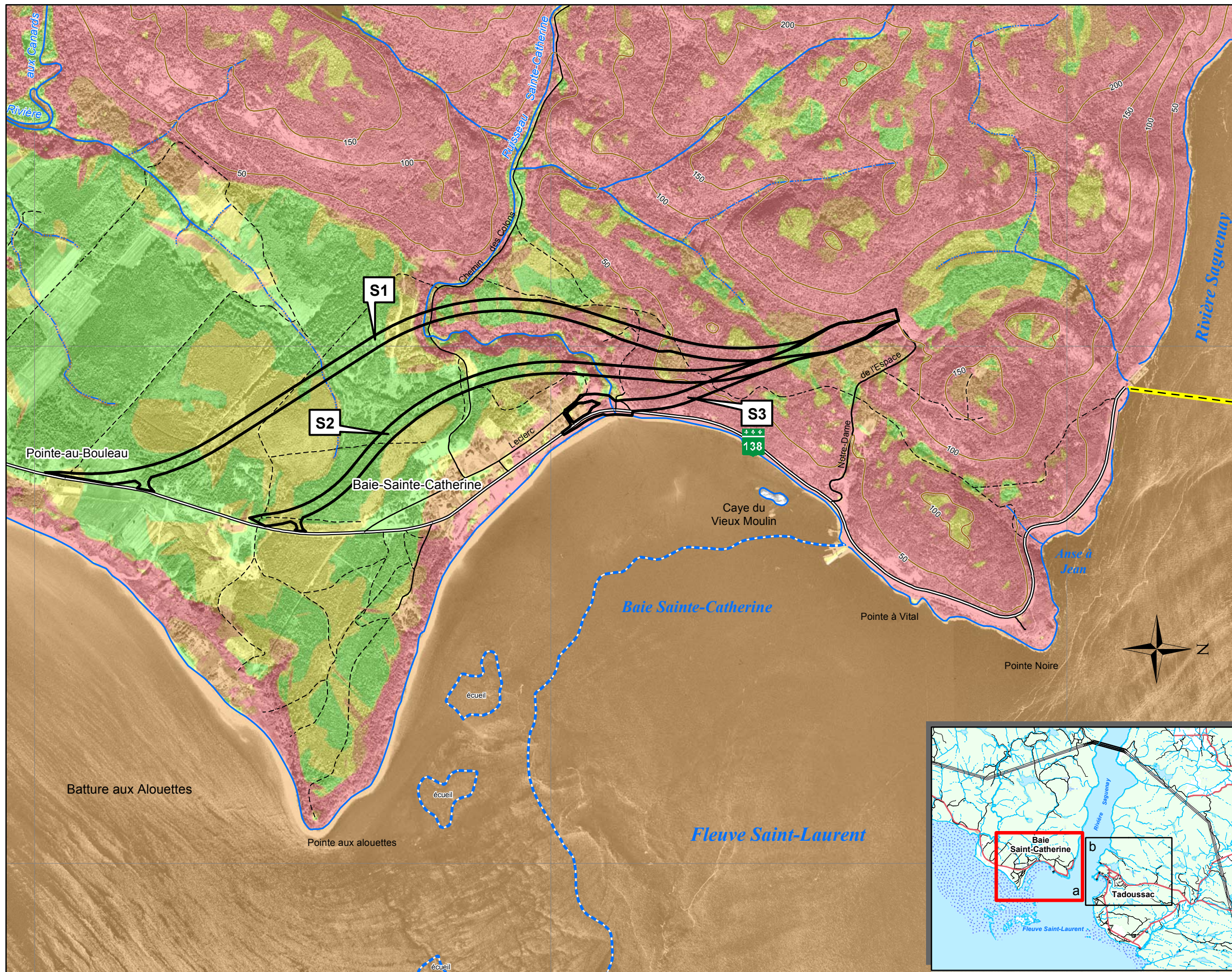
Consultant
CONSORTIUM SNC-LAVALIN / GENIVAR

Échelle
 0 150 300 m

Dessin
 Fig4_1Alternatives_2de2_R2_rev.mxd

No.	Date	Description	Dessiné	Vérifié
2	14 novembre 2003	Préliminaire	R.G./C. L.	Y. C.
1	14 mars 2003	Préliminaire	R.G./C. L.	Y. C.

Figure 4.2a



INFRASTRUCTURES ET LIMITES

- Route principale
- Route secondaire
- Sentier
- Traverse actuelle (traversier)

MILIEU NATUREL

- Cours d'eau
- Cours d'eau intermittente
- Estran
- Courbe topographique

NIVEAU DE RÉSISTANCE

- Très forte
- Forte
- Moyenne
- Faible

Source: Fichier numérique BDTQ, 1:20000, MRN, 1986. Orthophotographies, MRN, 2002. Carte écoforestière 1 : 20 000, feuillets 22C04NEF et 22C04SEF, MRN, 2002. Consortium Naturam - Genivar, 1999. Étude d'opportunité relative à la traversée de la rivière Saguenay entre Baie-Sainte-Catherine et Tadoussac.

Titre
RÉSISTANCES ENVIRONNEMENTALES MILIEU PHYSIQUE 1/2

Projet
 Étude d'impact du projet de construction d'un pont au-dessus de la rivière Saguenay Tadoussac - Baie-Sainte-Catherine

Client
Transports Québec

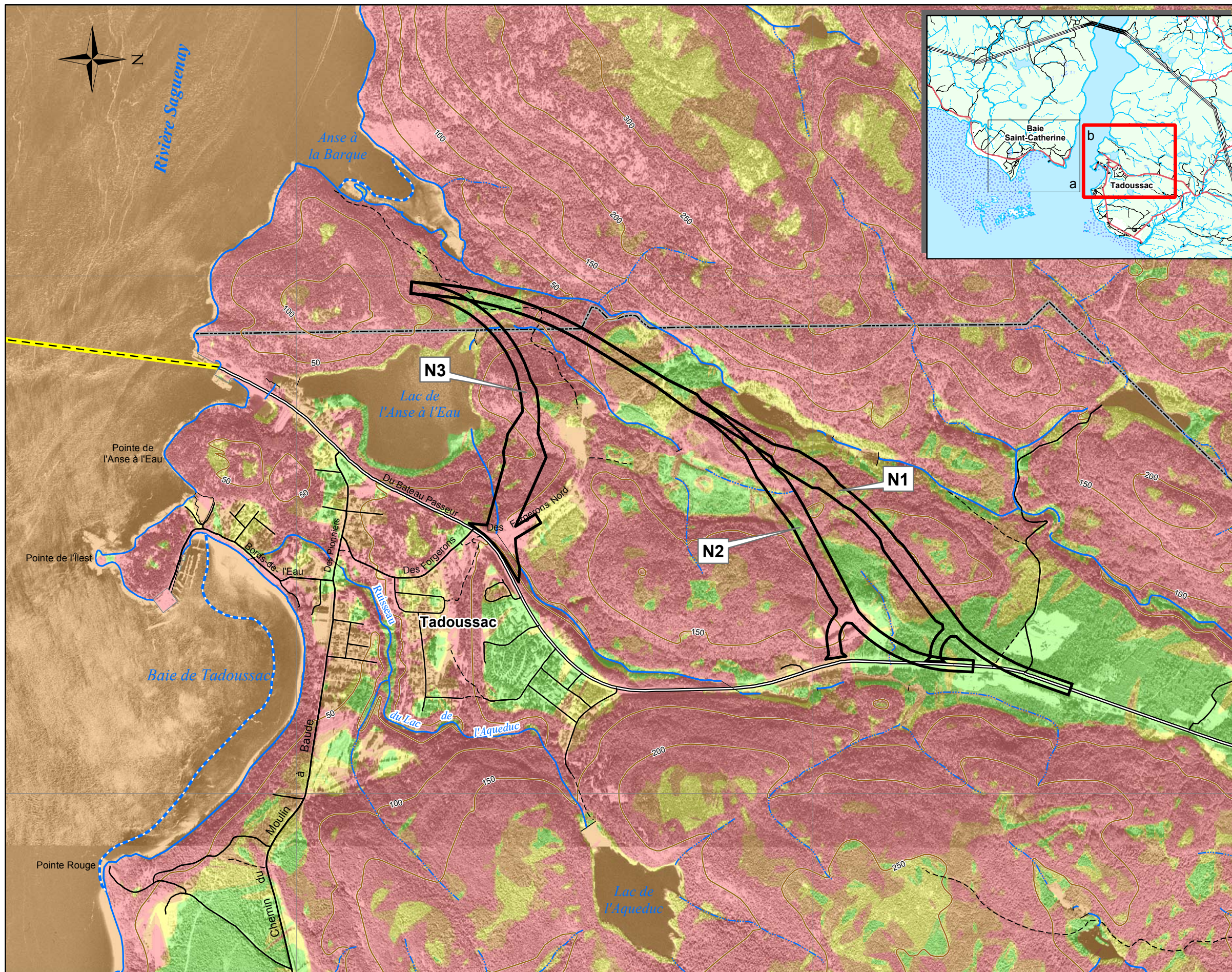
Consultant
CONSORTIUM SNC-LAVALIN / GENIVAR

Échelle
 0 150 300 m

Dessin
 Fig4-2_Milieu_Physique_Resistance_1de2_rev.mxd

No.	Date	Description	Dessiné	Vérifié
2	22 juin 2004	Préliminaire	C. L.	Y. C.
1	17 octobre 2003	Préliminaire	C. L.	Y. C.

Figure 4.2b



INFRASTRUCTURES ET LIMITES

- Route principale
- Route secondaire
- Sentier
- Traverse actuelle (traversier)

MILIEU NATUREL

- Cours d'eau
- Cours d'eau intermittente
- Estran
- Courbe topographique

NIVEAU DE RÉSISTANCE DU MILIEU PHYSIQUE

- Très forte
- Forte
- Moyenne
- Faible

Source: BDTQ, 1 : 20 000, 1986

Titre
RÉSISTANCES ENVIRONNEMENTALES MILIEU PHYSIQUE 2/2

Projet
Étude d'impact du projet de construction d'un pont au-dessus de la rivière Saguenay Tadoussac - Baie-Sainte-Catherine

Client
Transports Québec

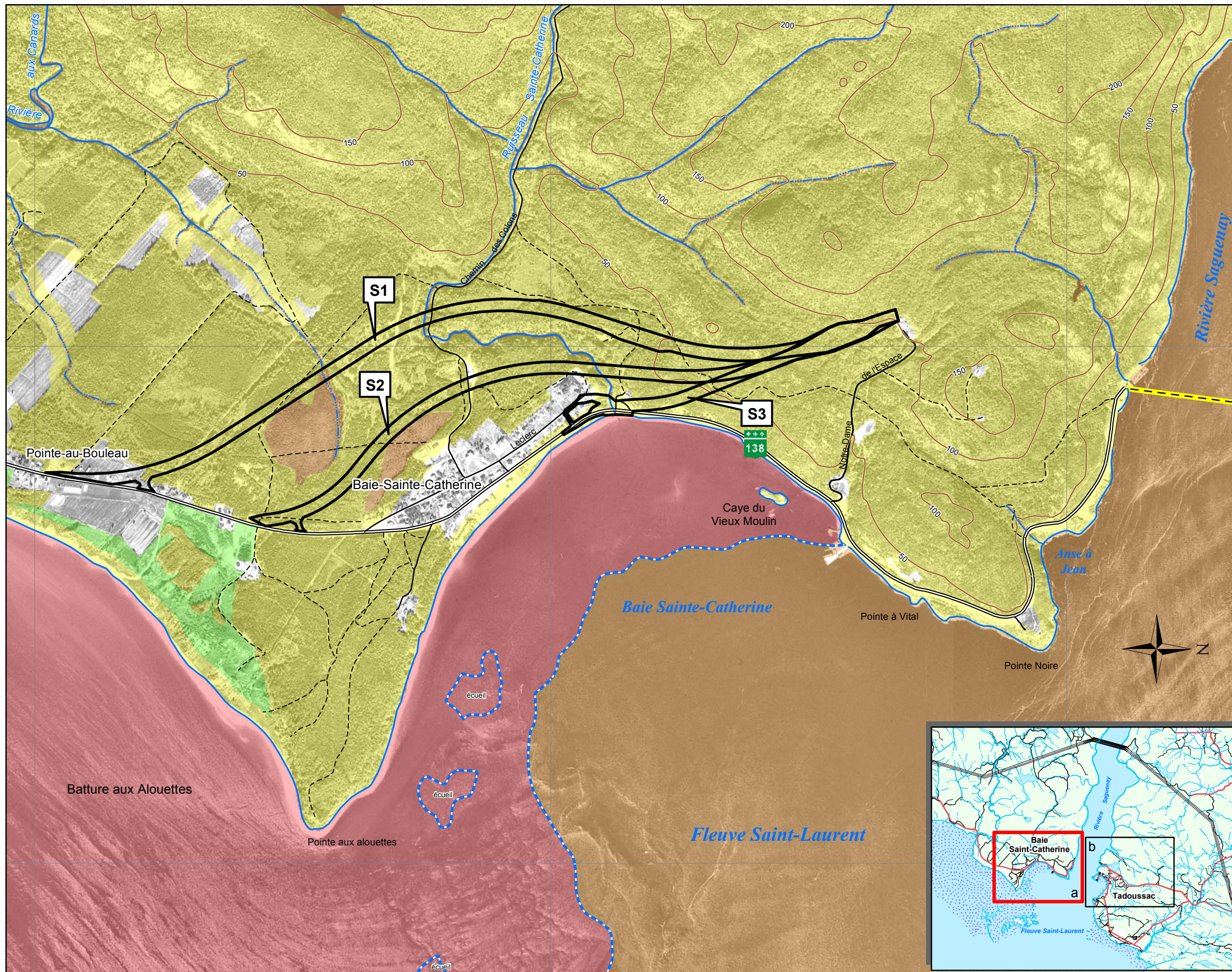
Consultant
CONSORTIUM SNC-LAVALIN / GENIVAR

Échelle
0 150 300 m

Dessin
Fig4-2_Milieu_Physique_Resistance_2de2_rev.mxd

No.	Date	Description	Dessiné	Vérifié
2	22 juin 2004	Préliminaire	C. L.	Y. C.
1	17 octobre 2003	Préliminaire	C. L.	Y. C.

Figure 4.3a



INFRASTRUCTURES ET LIMITES

- Route principale
- Route secondaire
- - - Sentier
- Traverse actuelle (traversier)

MILIEU NATUREL

- Cours d'eau
- Cours d'eau intermittente
- Estran
- Courbe topographique

NIVEAU DE RÉSISTANCE

- Très forte
- Forte
- Moyenne
- Faible

Source: Fichier numérique BDTQ, 1:20000, MRN, 1986. Orthophotographies, MRN, 2002. Carte écoforestière 1 : 20 000, feuillets 22C04NEF et 22C04SEF, MRN, 2002. Consortium Naturam - Genivar, 1999. Étude d'opportunité relative à la traversée de la rivière Saguenay entre Baie-Sainte-Catherine et Tadoussac.

RÉSISTANCES ENVIRONNEMENTALES MILIEU BIOLOGIQUE TERRESTRE 1/2

Projet
Étude d'impact du projet de construction d'un pont au-dessus de la rivière Saguenay Tadoussac - Baie-Sainte-Catherine

Client
Transports Québec

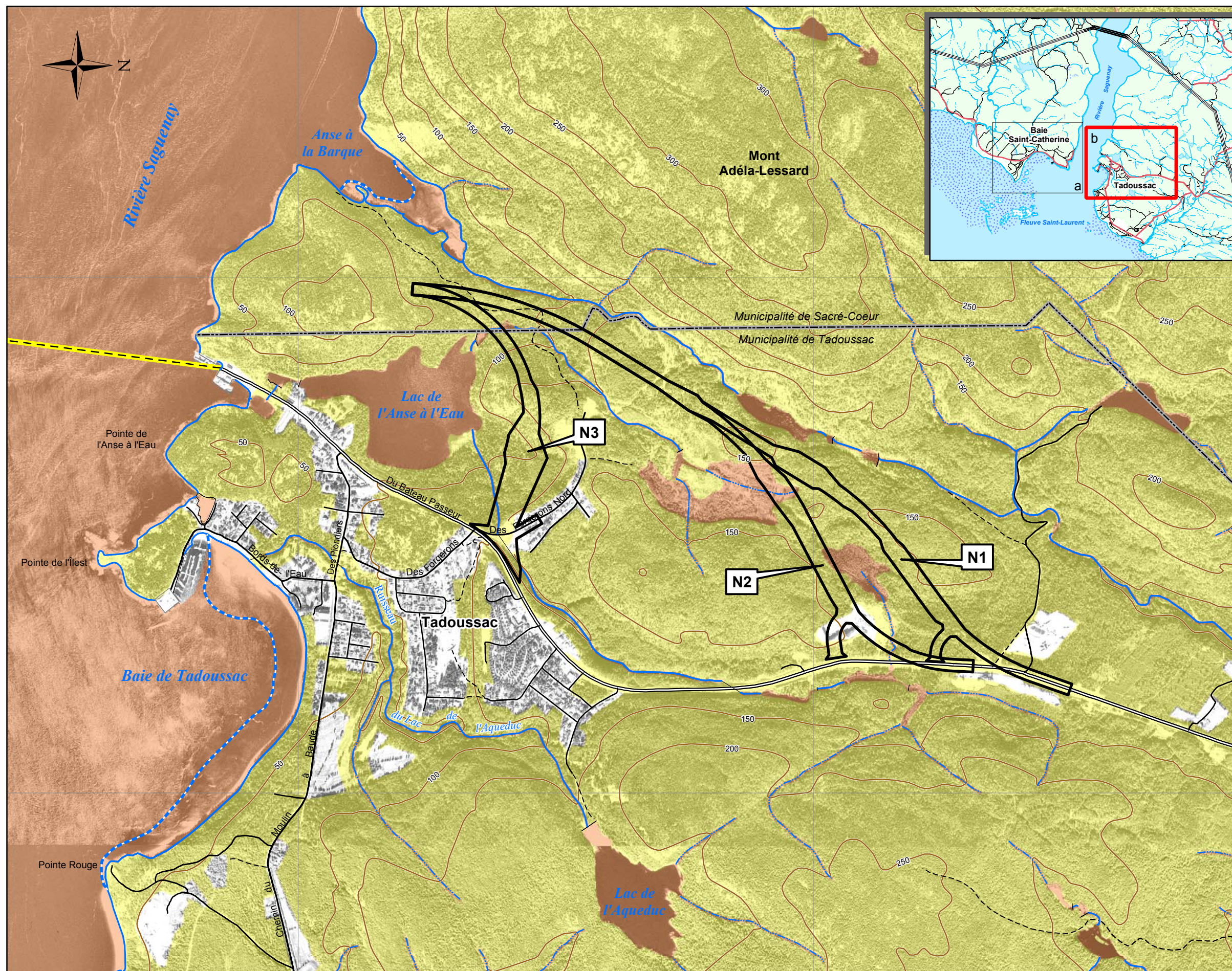
Consultant
CONSORTIUM SNC-LAVALIN / GENIVAR

Échelle
0 150 300 m

Dessin
Fig4-3_Milieu_biologique_Resistance_1de2_rev.mxd

No.	Date	Description	Dessiné	Vérifié
2	22 juin 2004	Préliminaire	C. L.	Y. C.
1	17 octobre 2003	Préliminaire	C. L.	Y. C.

Figure 4.3b



INFRASTRUCTURES ET LIMITES

- Route principale
- Route secondaire
- - - Sentier
- - - Traverse actuelle (traversier)

MILIEU NATUREL

- Cours d'eau
- · - Cours d'eau intermittente
- - - Estran
- Courbe topographique

NIVEAU DE RÉSISTANCE

- Très forte
- Forte
- Moyenne
- Faible

Source: Fichier numérique BDTQ, 1:20000, MRN, 1986. Orthophotographies, MRN, 2002. Consortium Naturam - Genivar, 1999. Étude d'opportunité relative à la traversée de la rivière Saguenay entre Baie-Sainte-Catherine et Tadoussac.

Titre **RÉSISTANCES ENVIRONNEMENTALES MILIEU BIOLOGIQUE TERRESTRE 2/2**

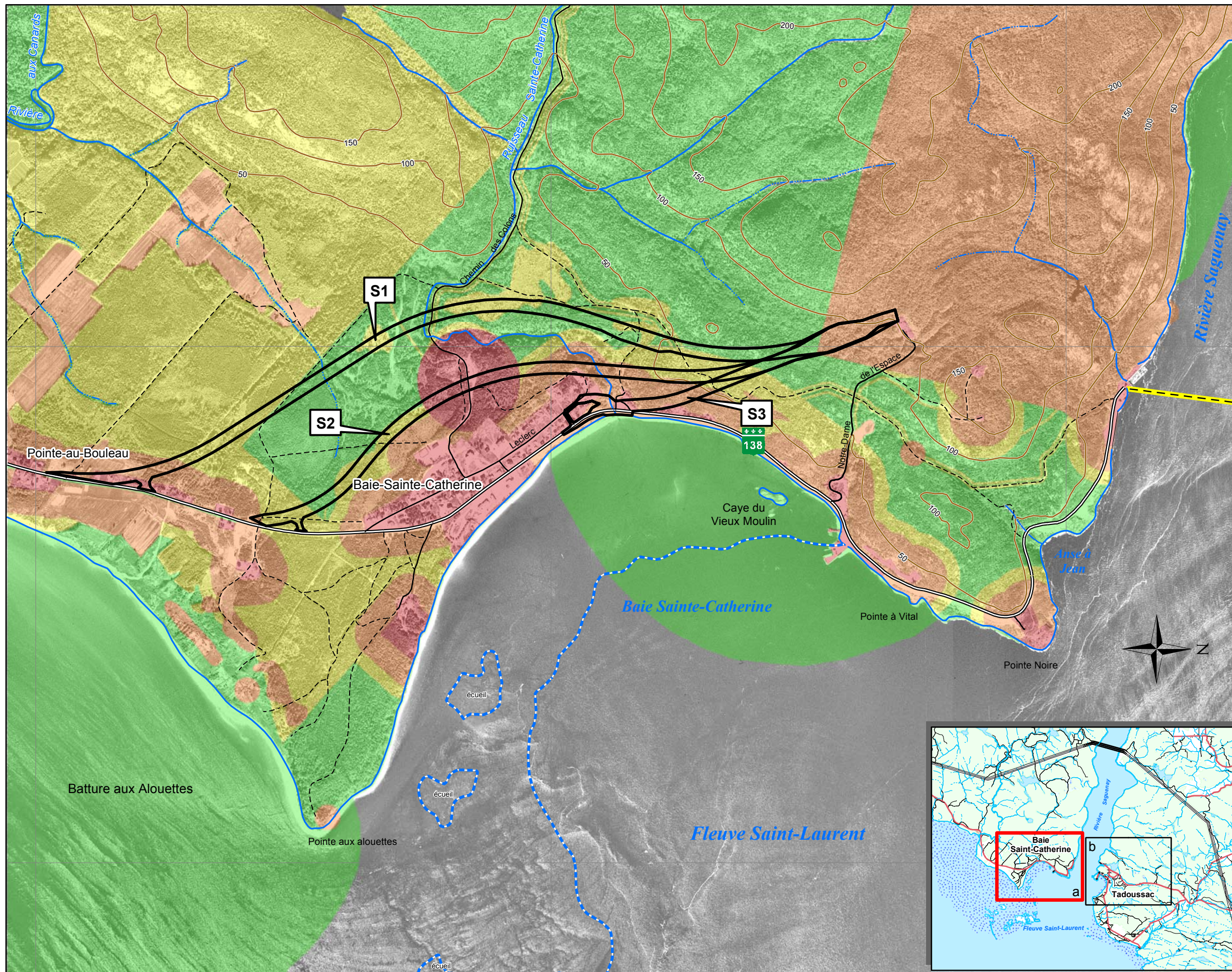
Projet **Étude d'impact du projet de construction d'un pont au-dessus de la rivière Saguenay Tadoussac - Baie-Sainte-Catherine**

Client **Transports Québec** Consultant **CONSORTIUM SNC-LAVALIN / GENIVAR**

Échelle 0 150 300 m Dessin Fig4-3b_Milieu_Biologique_Resistance 2de2_rev.mxd

No.	Date	Description	Dessiné	Vérifié
2	22 juin 2004	Préliminaire	R.G./C. L.	Y. C.
1	17 octobre 2003	Préliminaire	R.G./C. L.	Y. C.

Figure 4.4a



INFRASTRUCTURES ET LIMITES

- Route principale
- Route secondaire
- Sentier
- Traverse actuelle (traversier)

MILIEU NATUREL

- Cours d'eau
- Cours d'eau intermittente
- Estran
- Courbe topographique

NIVEAU DE RÉSISTANCE

- Très forte
- Forte
- Moyenne
- Faible

Source: Fichier numérique BDTQ, 1:20000, MRN, 1986. Orthophotographies, MRN, 2002. Carte écoforestière 1 : 20 000, feuillets 22C04NEF et 22C04SEF, MRN, 2002. Consortium Naturam - Genivar, 1999. Étude d'opportunité relative à la traversée de la rivière Saguenay entre Baie-Sainte-Catherine et Tadoussac.

Titre
RÉSISTANCES ENVIRONNEMENTALES MILIEU HUMAIN 1/2

Projet
 Étude d'impact du projet de construction d'un pont au-dessus de la rivière Saguenay Tadoussac - Baie-Sainte-Catherine

Client
Transports Québec

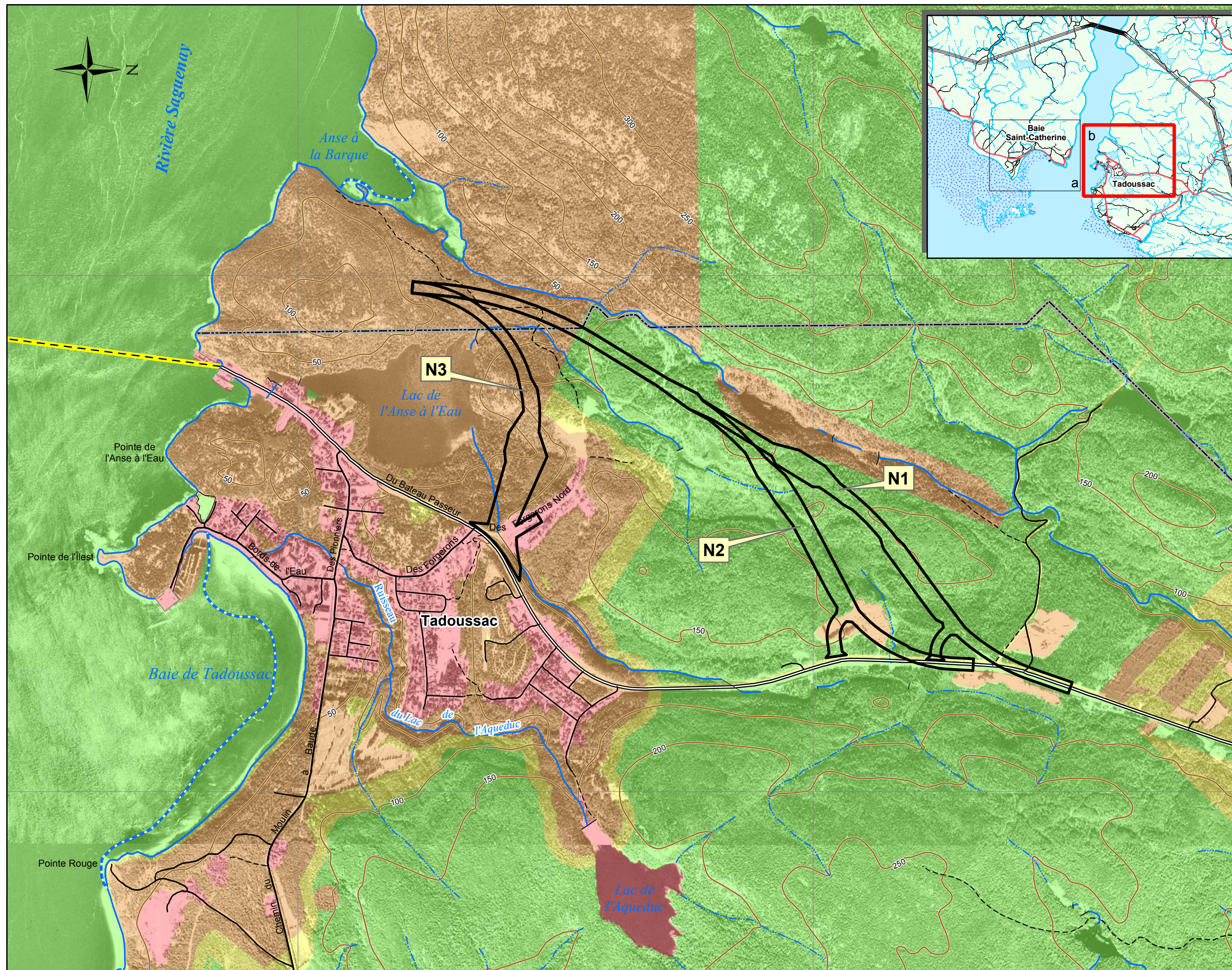
Consultant
CONSORTIUM SNC-LAVALIN / GENIVAR

Échelle
 0 150 300 m

Dessin
 Fig4-4_Milieu_Humain_Resistance_1de2_rev.mxd

No.	Date	Description	Dessiné	Vérifié
2	22 juin 2004	Préliminaire	C. L.	Y. C.
1	17 octobre 2003	Préliminaire	C. L.	Y. C.

Figure 4.4b



INFRASTRUCTURES ET LIMITES

- Route principale
- Route secondaire
- - - Sentier
- Traverse actuelle (traversier)

MILIEU NATUREL

- Cours d'eau
- Cours d'eau intermittente
- Estran
- Courbe topographique

NIVEAU DE RÉSISTANCE DU MILIEU HUMAIN

- Très forte
- Forte
- Moyenne
- Faible

Source: BDTQ, 1 : 20 000, 1986

RÉSISTANCES ENVIRONNEMENTALES MILIEU HUMAIN 2/2

Projet
Étude d'impact du projet de construction d'un pont au-dessus de la rivière Saguenay Tadoussac - Baie-Sainte-Catherine

Client
Transports Québec

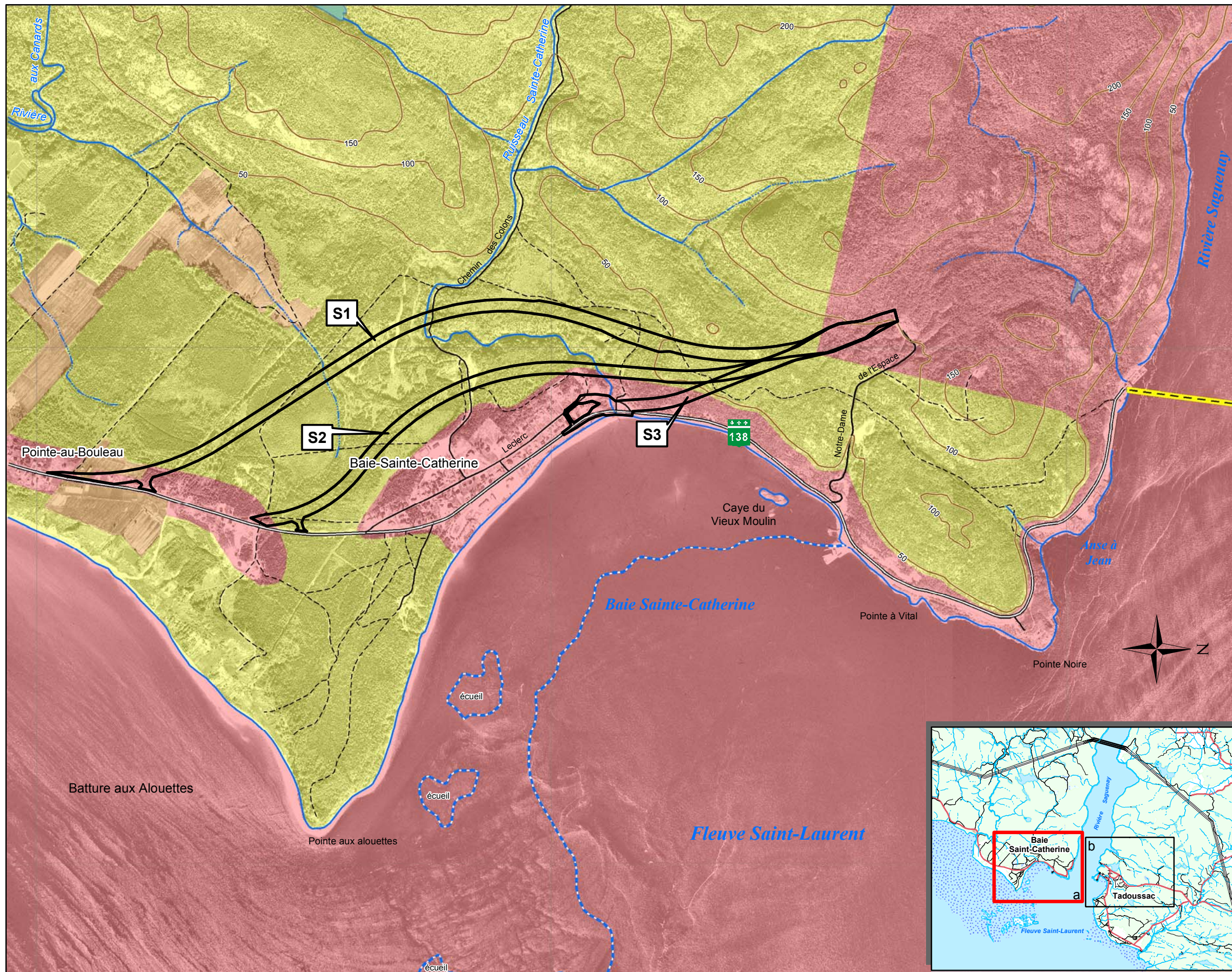
Consultant
CONSORTIUM SNC-LAVALIN / GENIVAR

Échelle
 0 150 300 m

Dessin
 Fig4-4b_Milieu_Humain_Resistance_2de2_rev.mxd

No.	Date	Description	Dessiné	Vérifié
2	22 juin 2003	Préliminaire	C. L.	Y. C.
1	17 octobre 2003	Préliminaire	C. L.	Y. C.

Figure 4.5a



INFRASTRUCTURES ET LIMITES

- Route principale
- Route secondaire
- Sentier
- Traverse actuelle (traversier)

MILIEU NATUREL

- Cours d'eau
- Cours d'eau intermittente
- Estran
- Courbe topographique

NIVEAU DE RÉSISTANCE DES UNITÉS DE PAYSAGE

- Très forte
- Forte
- Moyenne
- Faible

Source: Fichier numérique BDTQ, 1:20000, MRN, 1986. Orthophotographies, MRN, 2002. Consortium Naturam - Genivar, 1999. Étude d'opportunité relative à la traversée de la rivière Saguenay entre Baie-Sainte-Catherine et Tadoussac.

RÉSISTANCES ENVIRONNEMENTALES MILIEU VISUEL 1/2

Projet
Étude d'impact du projet de construction d'un pont au-dessus de la rivière Saguenay Tadoussac - Baie-Sainte-Catherine

Client
Transports Québec

Consultant
CONSORTIUM SNC-LAVALIN / GENIVAR

Échelle
 0 150 300 m

Dessin
 Fig4-5_Milieu_Visuel_Resistance_1de2_rev.mxd

No.	Date	Description	Dessiné	Vérifié
2	14 juillet 2004	Préliminaire	R.G./C. L.	Y. C.
1	15 octobre 2003	Préliminaire	R.G./C. L.	Y. C.

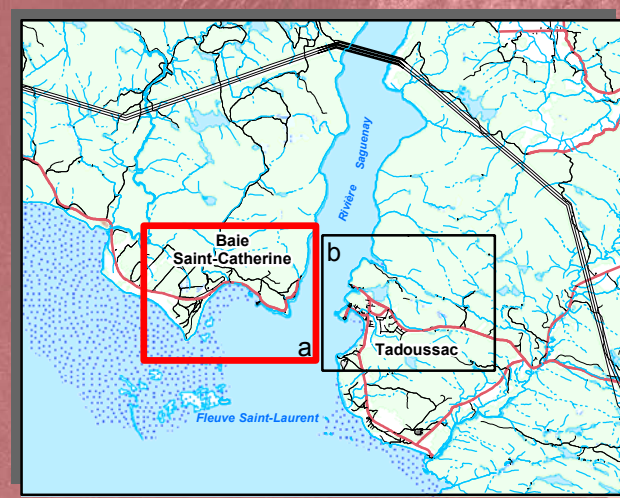
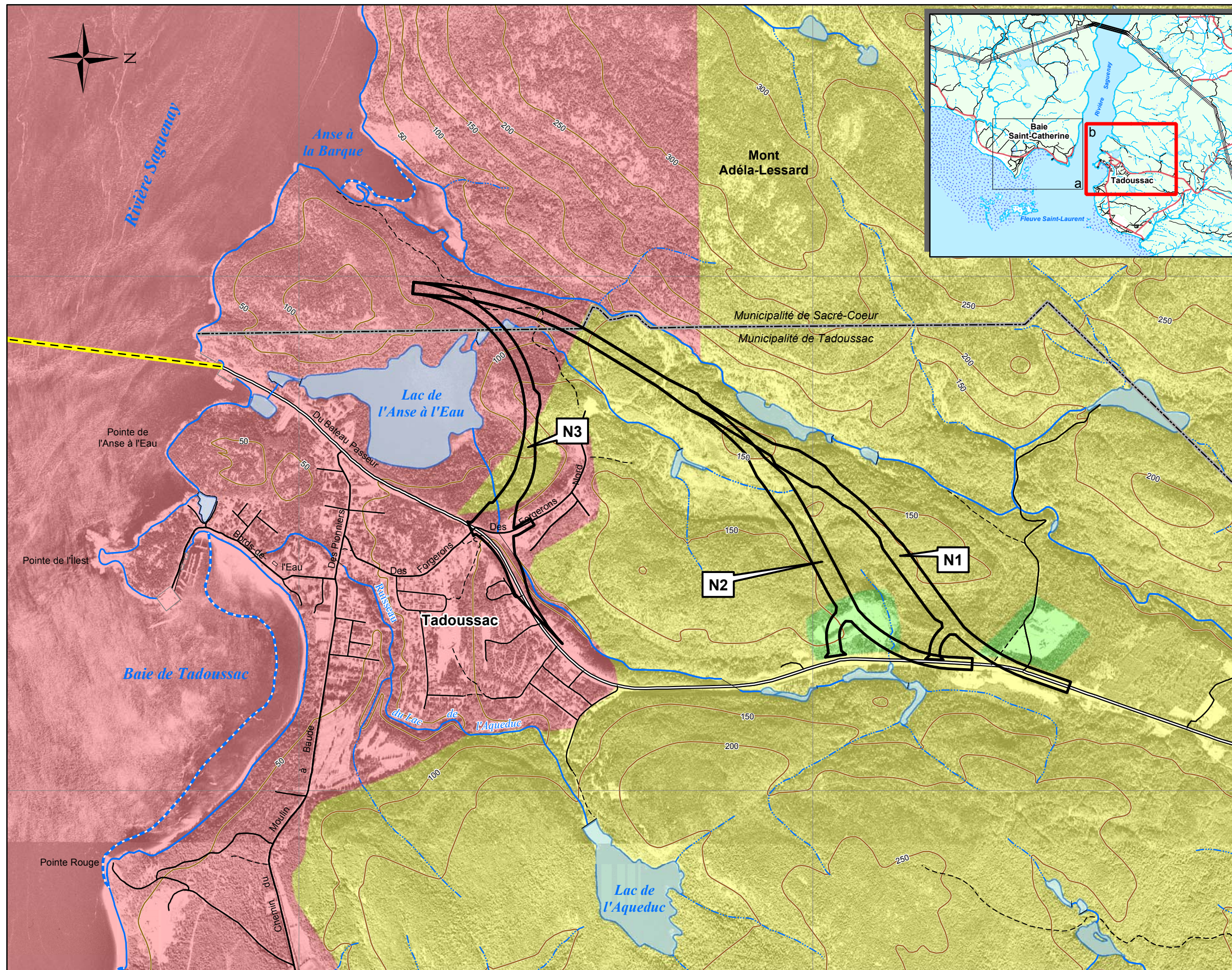


Figure 4.5b



INFRASTRUCTURES ET LIMITES

- Route principale
- Route secondaire
- - - Sentier
- - - Traverse actuelle (traversier)

MILIEU NATUREL

- Cours d'eau
- · - Cours d'eau intermittente
- - - Estran
- Courbe topographique

NIVEAU DE RÉSISTANCE DES UNITÉS DE PAYSAGE

- Très forte
- Forte
- Moyenne
- Faible

Source: Fichier numérique BDTQ, 1:20000, MRN, 1986. Orthophotographies, MRN, 2002. Consortium Naturam - Genivar, 1999. Étude d'opportunité relative à la traversée de la rivière Saguenay entre Baie-Sainte-Catherine et Tadoussac.

Titre **RÉSISTANCES ENVIRONNEMENTALES MILIEU VISUEL 2/2**

Projet **Étude d'impact du projet de construction d'un pont au-dessus de la rivière Saguenay Tadoussac - Baie-Sainte-Catherine**

Client **Transports Québec** Consultant **CONSORTIUM SNC-LAVALIN / GENIVAR**

Échelle 0 150 300 m Dessin Fig4-5b_Milieu_Visuel_Resistance 2de2_rev.mxd

No.	Date	Description	Dessiné	Vérifié
1	14 juillet 2004	Préliminaire	R.G./C. L.	Y. C.
1	15 octobre 2003	Préliminaire	R.G./C. L.	Y. C.