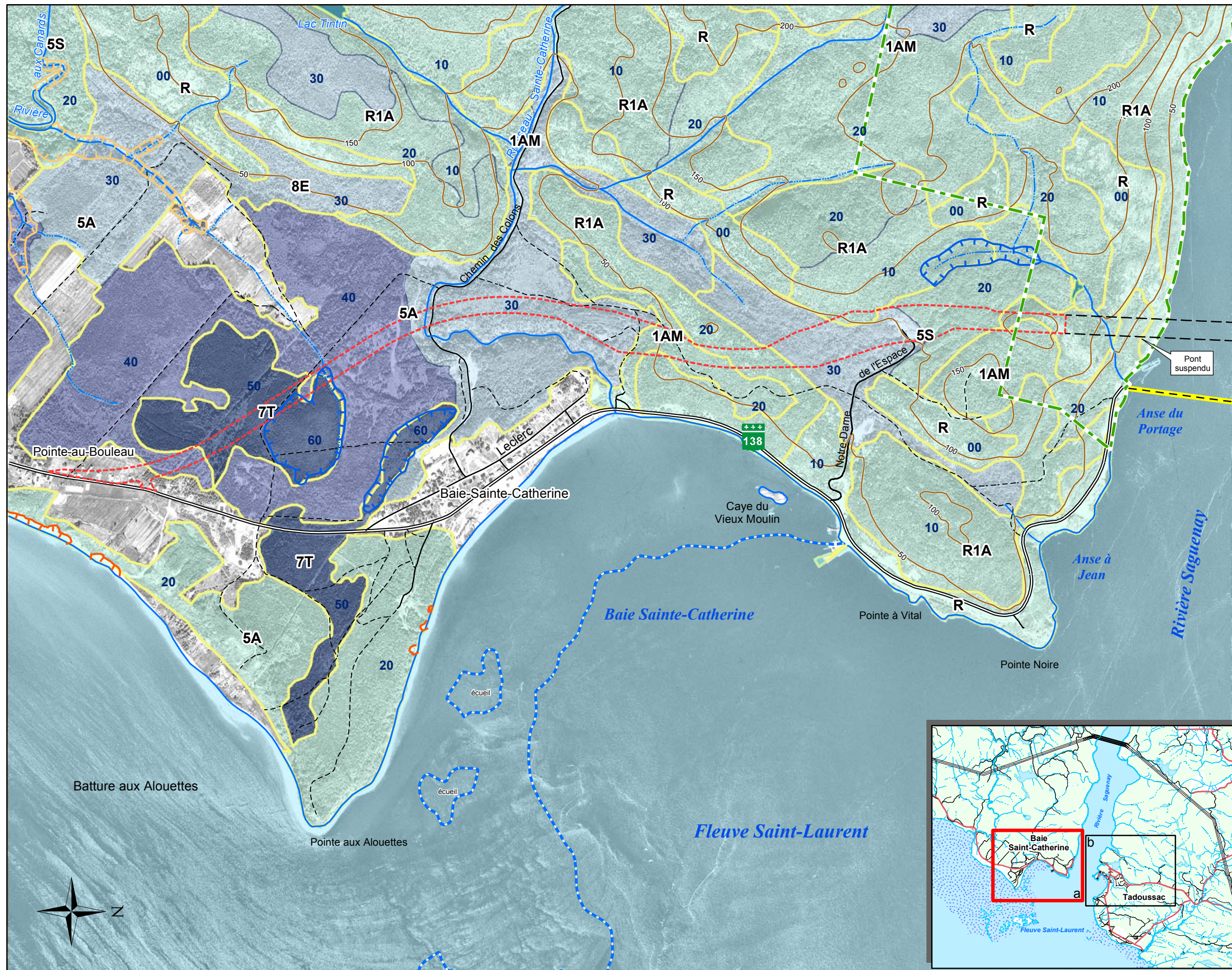


Figure 3.5a



INFRASTRUCTURES ET LIMITES

- Route principale
- Route secondaire
- Sentier
- Traverse actuelle (traversier)
- Emprise de l'autoroute, 4 voies
- Limite du Parc national du Saguenay

MILIEU PHYSIQUE ET NATUREL

- Cours d'eau
- Cours d'eau intermittent
- Milieu humide
- Estran
- Courbe topographique (m)

DÉPÔTS DE SURFACE

- Zone d'érosion existante
- Zone potentielle à l'érosion
- Dépôts
 - 5A - Dépôts marins (faciès d'eau profonde)
 - 5S - Dépôts marins (faciès d'eau peu profonde)
 - 7T - Dépôts organiques minces
 - 8E - Éboulis rocheux (talus)
- Affleurements rocheux
 - 1AM - Rares ou peu fréquents
 - R1A - Fréquents, plus de 25%
 - R - Très fréquents, représentent plus de 50% de recouvrement
- Substrat rocheux
 - R - Roc
- Les secteurs non colorés et sans codes sont associés à des zones agricoles, urbaines ou à des aires d'extraction.

DRAINAGE DES SOLS

00 Excessif	40 Imparfait
10 Rapide	50 Très mauvais
20 Bon	60 Complexe
30 Modéré	

Source: Fichier numérique BDTQ, 1:20000, MRN, 1986. Orthophotographies, MRN, 2002. Carte écoforestière 1 : 20 000, feuillets 22C04NEF et 22C04SEF, MRN, 2002. Consortium Naturam - Genivar, 1999. Étude d'opportunité relative à la traversée de la rivière Saguenay entre Baie-Sainte-Catherine et Tadoussac.

Titre: **DÉPÔTS DE SURFACE ET DRAINAGE DES SOLS**

Projet: Étude d'impact du projet de construction d'un pont au-dessus de la rivière Saguenay Tadoussac - Baie-Sainte-Catherine

Client: **Transports Québec**

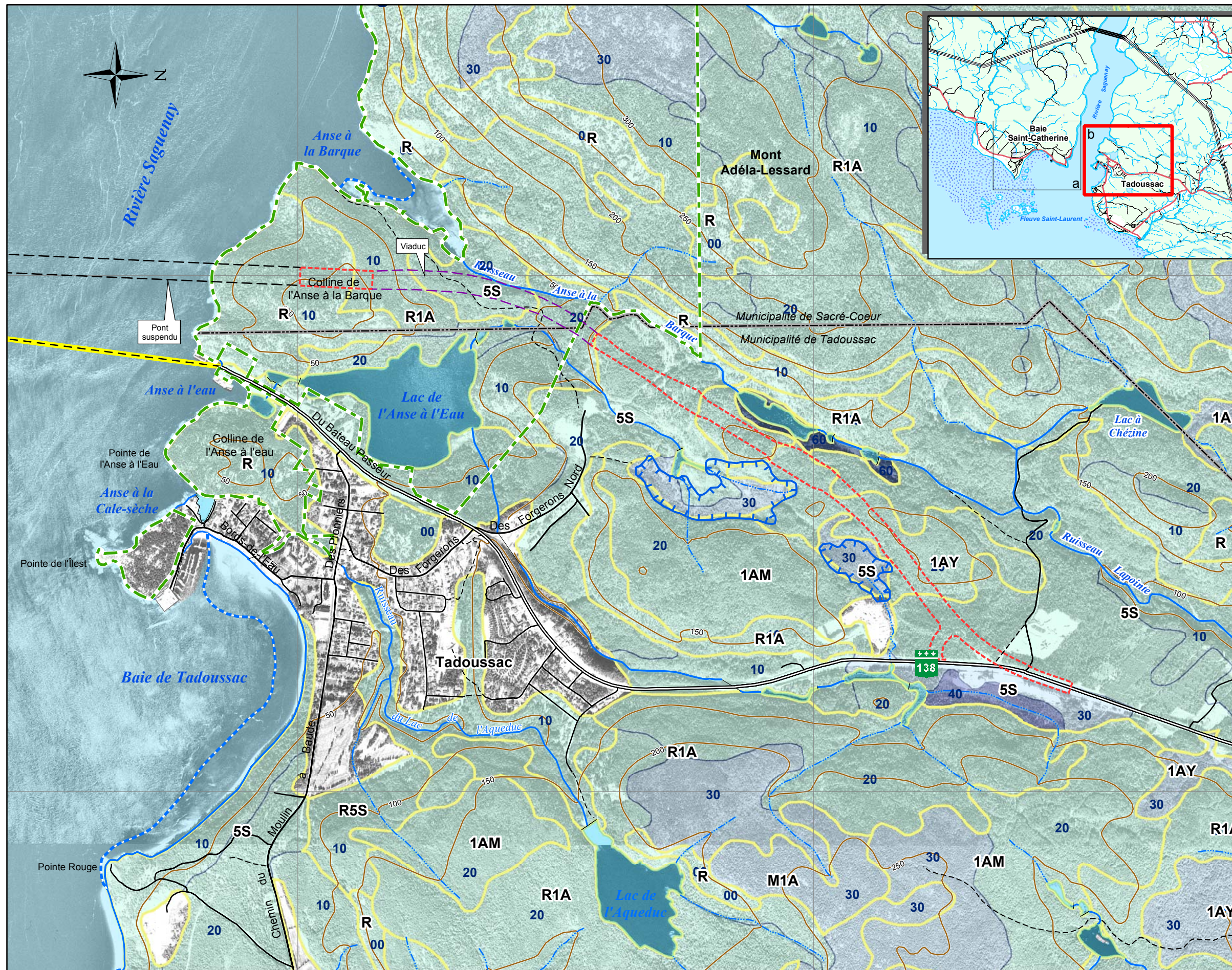
Consultant: **CONSORTIUM SNC-LAVALIN / GENIVAR**

Échelle: 0 150 300 m

Dessin: Fig4-5_Depot_surface_1de2.mxd

No.	Date	Description	Dessiné	Vérifié
2	19 juillet 2004	Préfinal	H.D.	Y. C.
1	24 novembre 2003	Préliminaire	C. L.	Y. C.

Figure 3.5b



INFRASTRUCTURES ET LIMITES

- Route principale
- Route secondaire
- Sentier
- Traverse actuelle (traversier)
- Emprise de l'autoroute, 4 voies
- Limite du Parc national du Saguenay

MILIEU PHYSIQUE ET NATUREL

- Cours d'eau
- Cours d'eau intermittent
- Milieu humide
- Estran
- Courbe topographique (m)

DÉPÔTS DE SURFACE

- Zone d'érosion existante
 - Zone potentielle à l'érosion
 - Dépôts
 - 1A - Dépôts glaciaires sans morphologie particulière
 - 3AN - Dépôts fluviaux anciens
 - 5S - Dépôts marins (faciès d'eau peu profonde)
 - Affleurements rocheux**
 - 1AY - Rares ou très rares
 - 1AM - Rares ou peu fréquents
 - M1A - Peu fréquents
 - R1A - Fréquents, plus de 25%
 - R - Très fréquents, représentent plus de 50% de recouvrement
 - Substrat rocheux**
 - R - Roc
- Les secteurs non colorés et sans codes sont associés à des zones agricoles, urbaines ou à des airs d'extraction.

DRAINAGE DES SOLS

- | | |
|-------------|-----------------|
| 00 Excessif | 40 Imparfait |
| 10 Rapide | 50 Très mauvais |
| 20 Bon | 60 Complexe |
| 30 Modéré | |

Source: Fichier numérique BDTQ, 1:20000, MRN, 1986. Orthophotographies, MRN, 2002. Carte écoforestière 1 : 20 000, feuillets 22C04NEF et 22C04SEF, MRN, 2002. Consortium Naturam - Genivar, 1999. Étude d'opportunité relative à la traversée de la rivière Saguenay entre Baie-Sainte-Catherine et Tadoussac.

DÉPÔTS DE SURFACE ET DRAINAGE DES SOLS

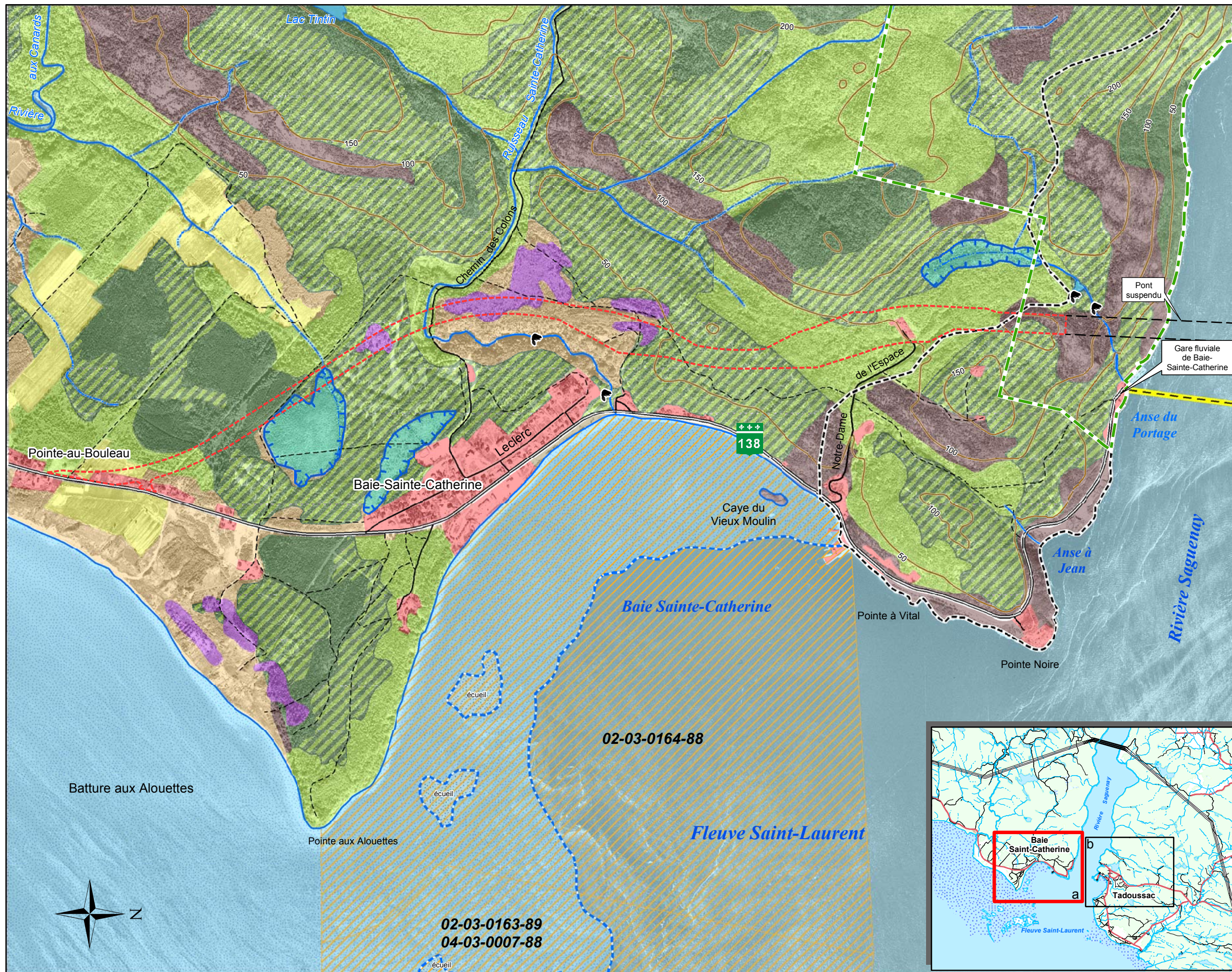
Projet : Étude d'impact du projet de construction d'un pont au-dessus de la rivière Saguenay Tadoussac - Baie-Sainte-Catherine

Client : **Transports Québec**
 Consultant : **CONSORTIUM SNC-LAVALIN / GENIVAR**

Échelle : 0 150 300 m
 Dessin : Fig4-5_Depot_surface_2de2.mxd

No.	Date	Description	Dessiné	Vérifié
2	19 juillet 2004	Préfinal	H.D.	Y. C.
1	24 novembre 2003	Préliminaire	C. L.	Y. C.

Figure 3.6a



MILIEU HUMAIN

- Route principale
- Route secondaire
- Sentier
- Traverse actuelle (traversier)
- Emprise de l'autoroute, 4 voies
- Limite du Parc national du Saguenay
- Urbain
- Agricole

MILIEU NATUREL ET VÉGÉTATION

- Cours d'eau
- Cours d'eau intermittent
- Milieu humide
- Estran
- Courbe topographique (m)
- Feuillu
- Mixte
- Résineux
- Plantation/regénération
- Friche arbustive
- Dénué semi-dénué sec

FAUNE

- Aire potentielle de nidification des rapaces
- Limite de l'aire de concentration d'oiseaux aquatiques (ACOA)
- Barrage de castor

Source: Fichier numérique BDTQ, 1:20000, MRN, 1986. Orthophotographies, MRN, 2002. Carte écoforestière 1 : 20 000, feuillets 22C04NEF et 22C04SEF, MRN, 2002. Consortium Naturam - Genivar, 1999. Étude d'opportunité relative à la traversée de la rivière Saguenay entre Baie-Sainte-Catherine et Tadoussac. Travaux sylvicoles : G.P.B.P. Charlevoix, 2003.

Titre
MILIEU BIOLOGIQUE TERRESTRE 1/2

Projet
 Étude d'impact du projet de construction d'un pont au-dessus de la rivière Saguenay Tadoussac - Baie-Sainte-Catherine

Client
Transports Québec

Consultant
CONSORTIUM SNC-LAVALIN / GENIVAR

Échelle
 0 150 300 m

Dessin
 Fig3-6_Milieu_biological_Terrestre_1de2.mxd

No.	Date	Description	Dessiné	Vérifié
4	19 juillet 2004	Préfinal	H.D.	Y. C.
3	14 janvier 2004	Préliminaire	C. L.	Y. C.
2	24 novembre 2003	Préliminaire	C. L.	Y. C.

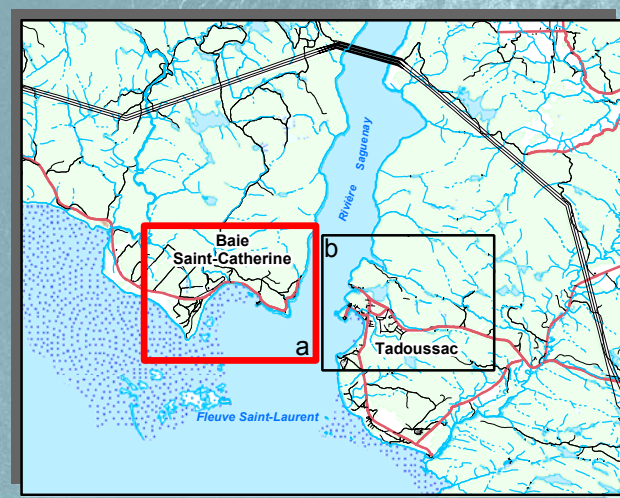
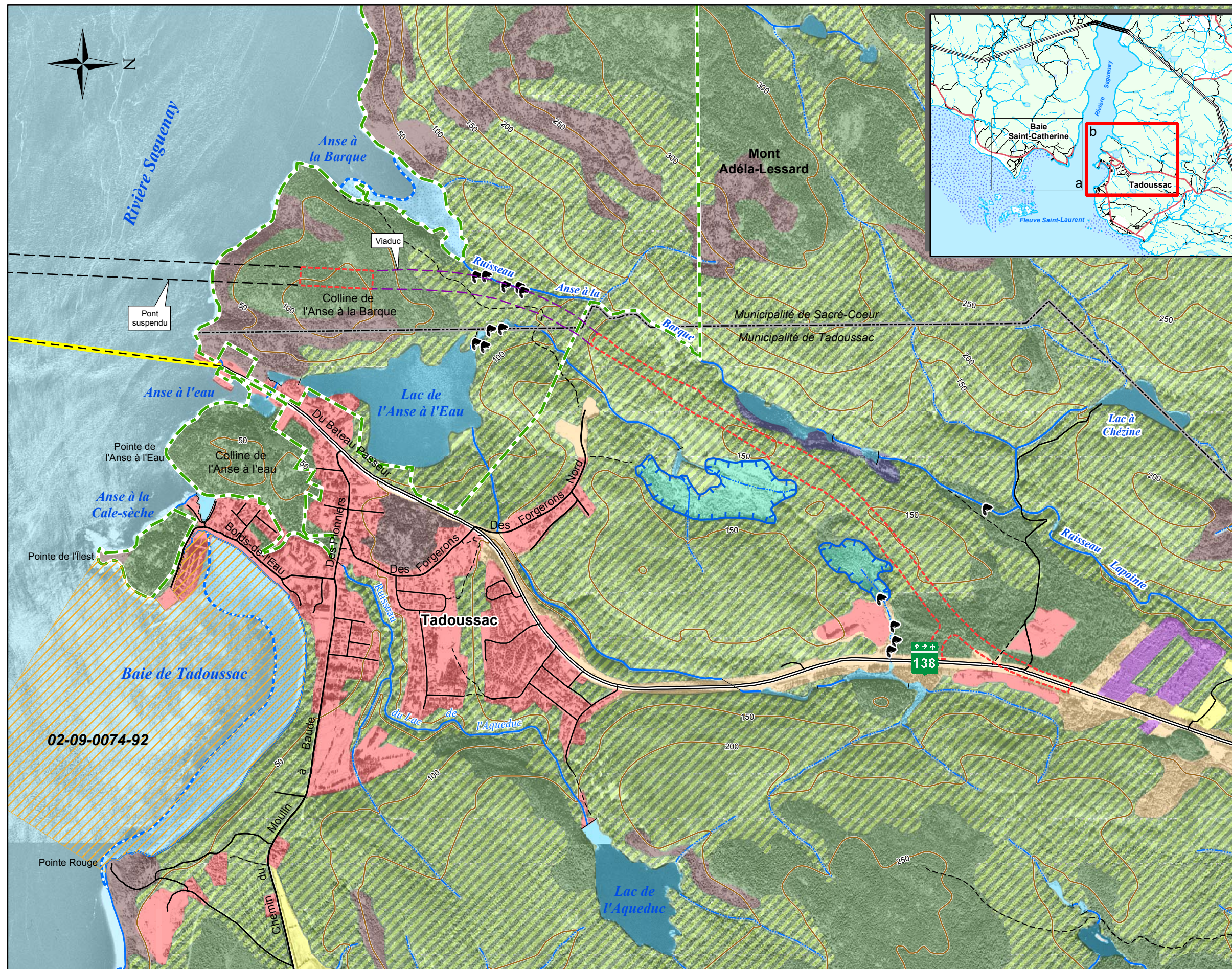


Figure 3.6b



MILIEU HUMAIN

- Route principale
- Route secondaire
- Sentier
- Limite municipale
- Traverse actuelle (traversier)
- Emprise de l'autoroute, 4 voies
- Limite du Parc national du Saguenay
- Urbain
- Agricole

MILIEU NATUREL ET VÉGÉTATION

- Cours d'eau
- Cours d'eau intermittent
- Milieu humide
- Estran
- Courbe topographique (m)
- Mixte
- Résineux
- Plantation
- Friche arbustive
- Dénué semi-dénué sec
- Dénué semi-dénué humide

FAUNE

- Limite de l'aire de concentration d'oiseaux aquatiques (ACOA)
- Barrage de castor

Source: Fichier numérique BDTQ, 1:20000, MRN, 1986. Orthophotographies, MRN, 2002. Carte écoforestière 1 : 20 000, feuillets 22C04NEF et 22C04SEF, MRN, 2002. Consortium Naturam - Genivar, 1999. Etude d'opportunité relative à la traversée de la rivière Saguenay entre Baie-Sainte-Catherine et Tadoussac.

Titre

MILIEU BIOLOGIQUE TERRESTRE 2/2

Projet

Étude d'impact du projet de construction d'un pont au-dessus de la rivière Saguenay Tadoussac - Baie-Sainte-Catherine

Client

Transports Québec

Consultant

CONSORTIUM SNC-LAVALIN / GENIVAR

Échelle

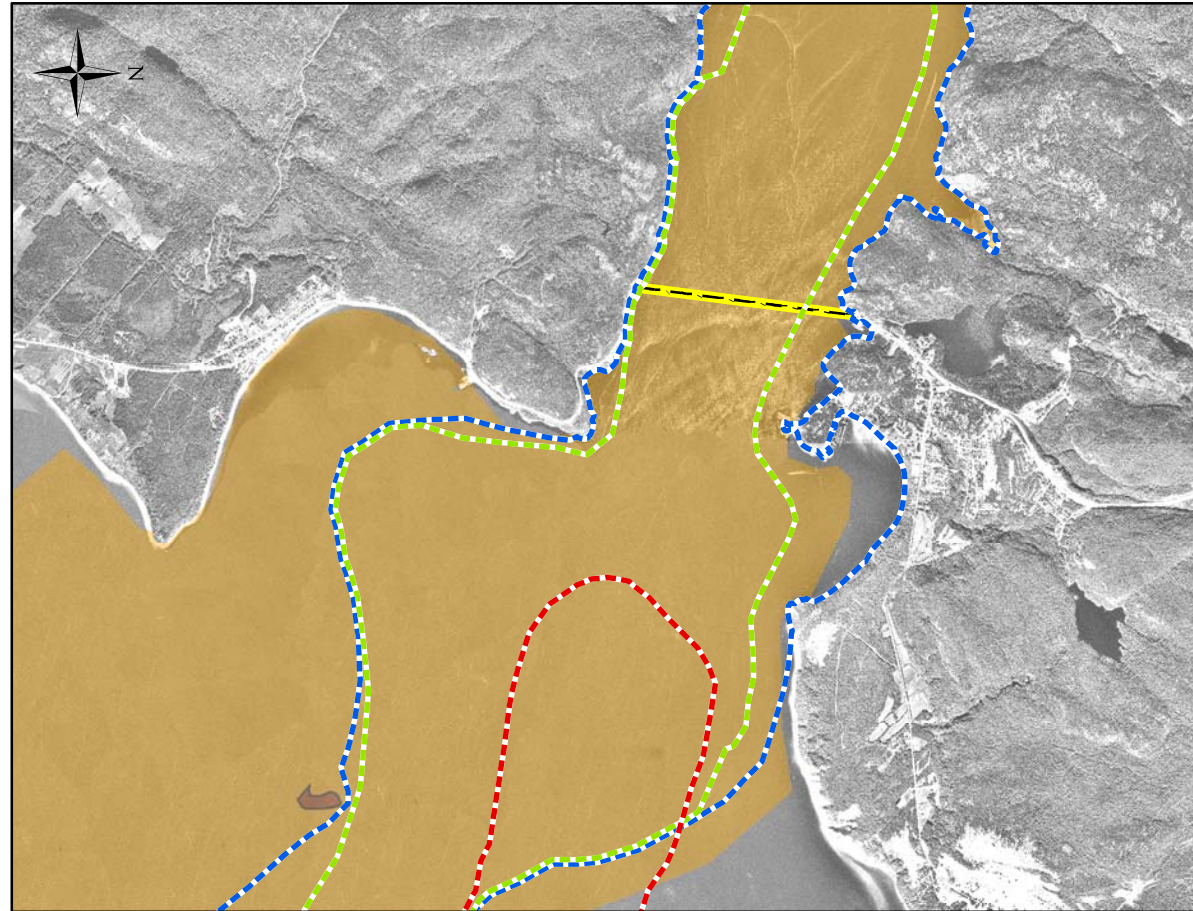
0 150 300 m

Dessin

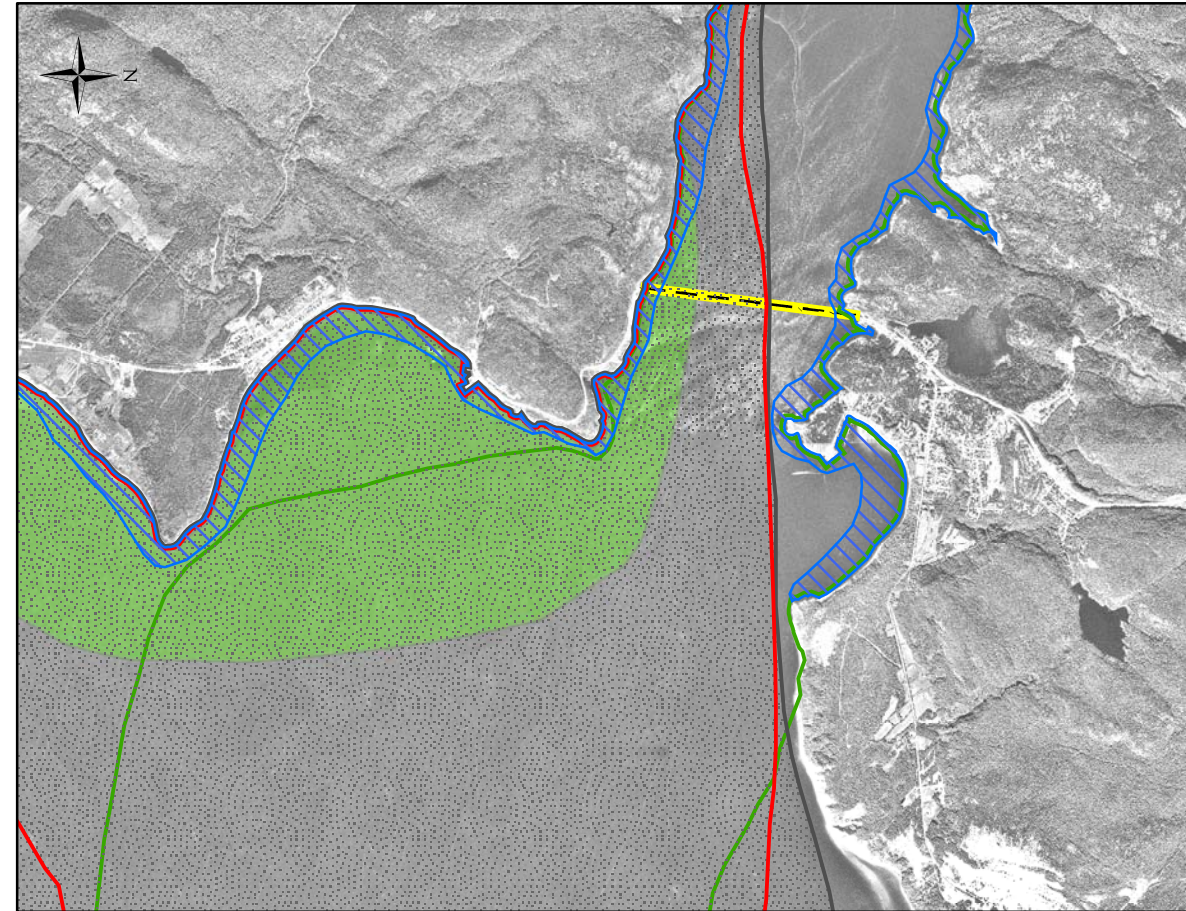
Fig4-6_Milieu_Biologique_Terrestre_2de2.mxd

No.	Date	Description	Dessiné	Vérifié
4	19 juillet 2004	Préfinal	H.D.	Y. C.
3	14 janvier 2003	Préliminaire	C. L.	Y. C.
2	24 novembre 2003	Préliminaire	C. L.	Y. C.

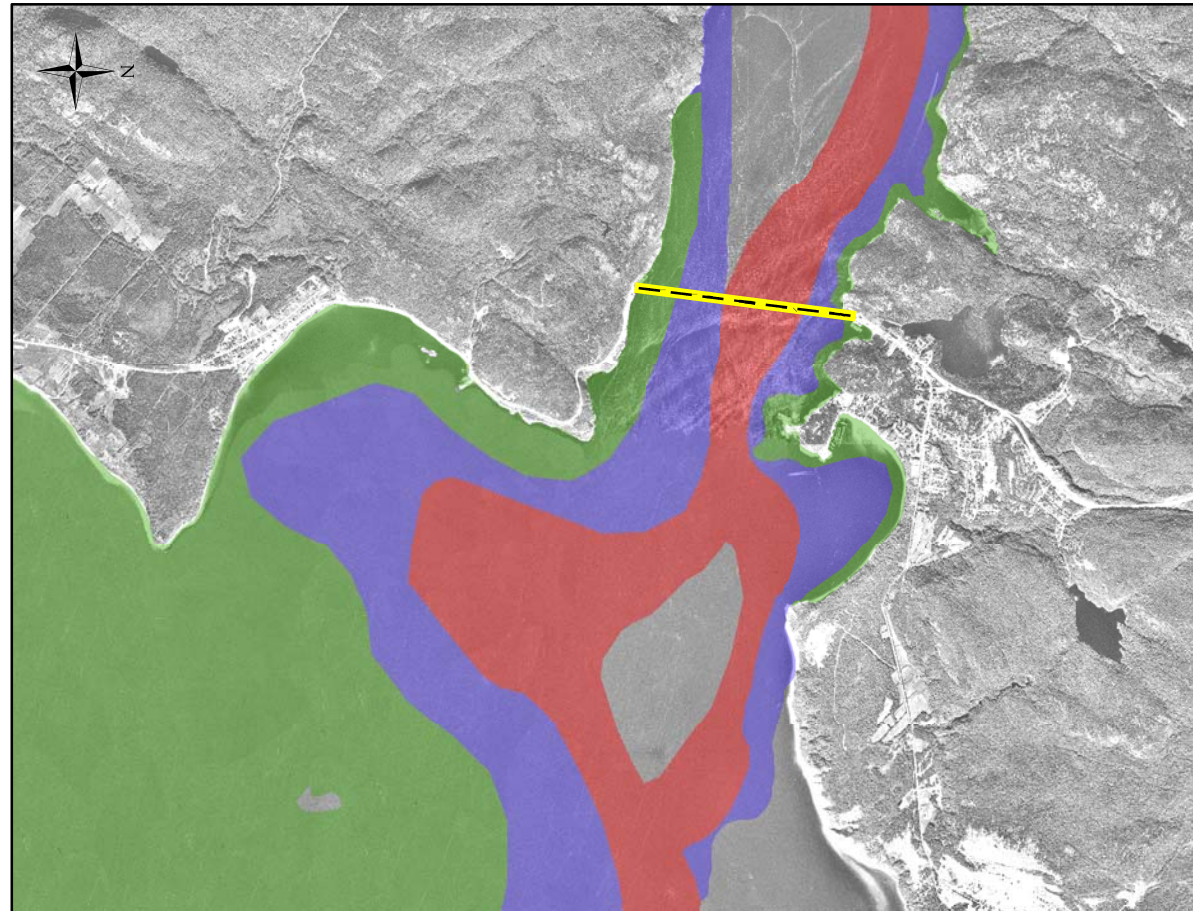
PHOQUES ET CÉTACÉS



POISSONS



ALGUES



INVERTÉBRÉS

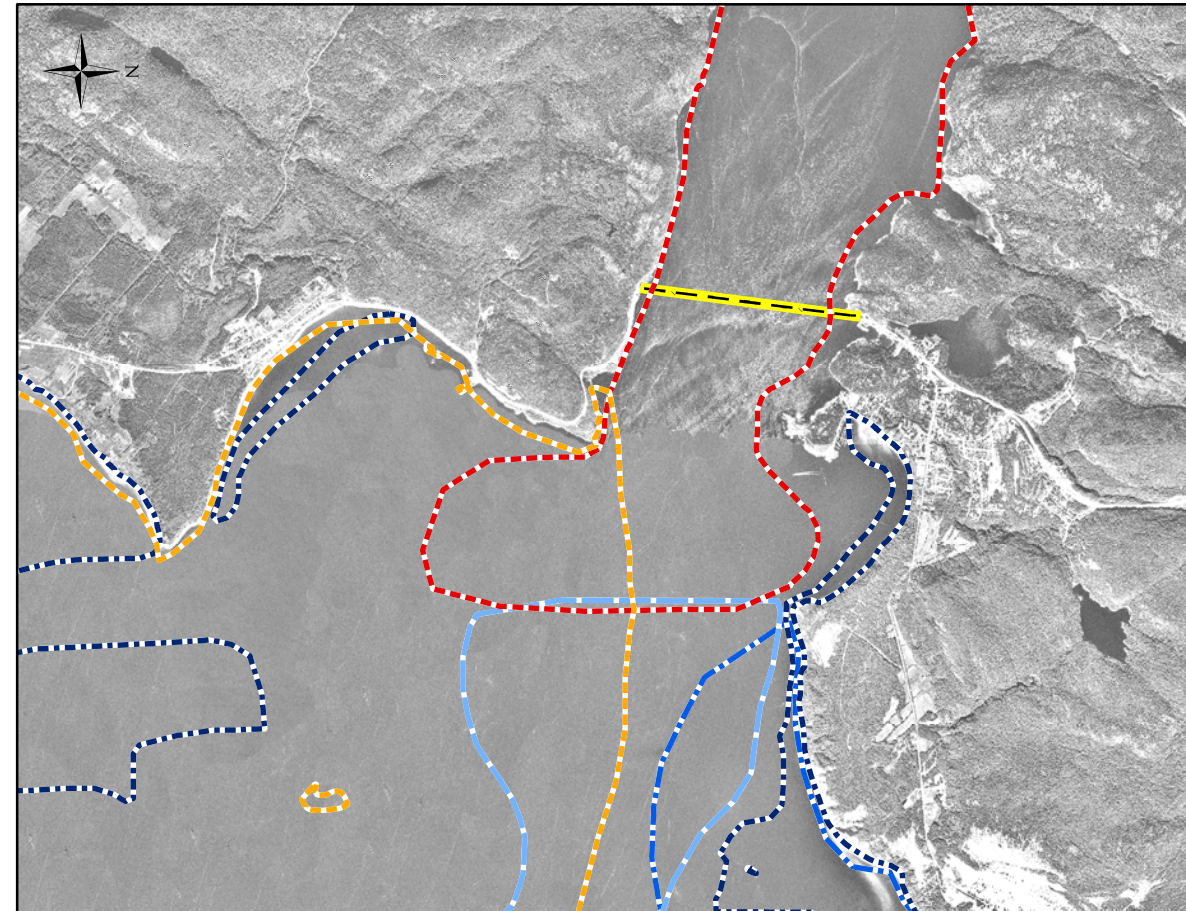


Figure 3.7

PHOQUES ET CÉTACÉS

- Phoque commun (concentration)
- Phoque commun (échouerie)
- Béluga (mai à septembre)
- Petit rorqual (avril à octobre)
- Rorquals commun, bleu et à bosse

POISSONS

- Anguille d'amérique (automne)
- Capelan (juvénile)
- Capelan (reproduction)
- Hareng atlantique
- Omble de fontaine anadrome

ALGUES

- Laminaire
- Funacée
- Algue rouge

INVERTÉBRÉS

- Crabe commun
- Crevette nordique
- Mactre de Stimpson
- Moule bleue
- Mye commune

Source: Orthophotographies, MRN, 2002.
 Consortium Naturam - Genivar, 1999. Étude d'opportunité relative à la traversée de la rivière Saguenay entre Baie-Sainte-Catherine et Tadoussac.

Titre				
MILIEU BIOLOGIQUE MARIN				
Projet				
Étude d'impact du projet de construction d'un pont au-dessus de la rivière Saguenay Tadoussac - Baie-Sainte-Catherine				
Client		Consultant		
Échelle		Dessin		
		Fig3-7_Milieu_Biologique_Marin.mxd		
2	19 mai 2004	Préfinal	H.D.	Y. C.
1	12 janvier 2004	Préliminaire	C. L.	Y. C.
1	15 décembre 2003	Préliminaire	C. L.	Y. C.
No.	Date	Description	Dessiné	Vérifié

Figure 3.9a



INFRASTRUCTURES ET LIMITES

- Route principale
- Route secondaire
- Emprise de l'autoroute, 4 voies
- Sentier
- Traverse actuelle (traversier)
- Limite du Parc national du Saguenay
- Zone agricole permanente
- Ligne de rang
- Ligne de lot
- Ligne d'unité d'évaluation

MILIEU NATUREL

- Cours d'eau
- Cours d'eau intermittent
- Estran
- Courbe topographique

AFFECTATION DU TERRITOIRE

- Résidentielle (RA)
- Commerciale (C)
- Mixte (M)
- Publique et institutionnelle (P)
- Agricole (A)
- Forestière (F)
- Récréative (REC)

Source: Fichier numérique BDTQ, 1:20000, MRN, 1986. Orthophotographies, MRN, 2002.
 Plan d'urbanisme de Baie-Sainte-Catherine.
 Consortium Naturam - Genivar, 1999. Étude d'opportunité relative à la traversée de la rivière Saguenay entre Baie-Sainte-Catherine et Tadoussac.

Titre
AFFECTATION DU SOL ET CADASTRE 1/2

Projet
 Étude d'impact du projet de construction d'un pont au-dessus de la rivière Saguenay Tadoussac - Baie-Sainte-Catherine

Client
Transports Québec

Consultant
CONSORTIUM SNC-LAVALIN / GENIVAR

Échelle
 0 150 300 m
 Fig3-9a_Affectation_Cadastre_1de2.mxd

No.	Date	Description	Dessiné	Vérifié
2	5 mai 2004	Préfinal	H.D.	Y. C.
1	08 décembre 2003	Préliminaire	C. L.	Y. C.