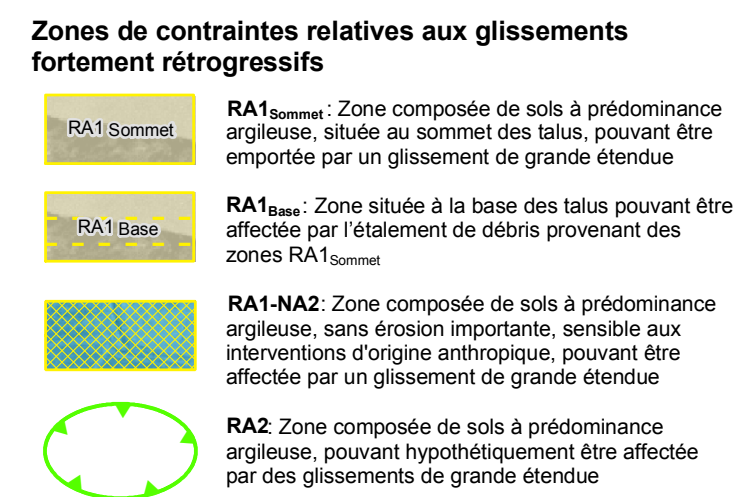
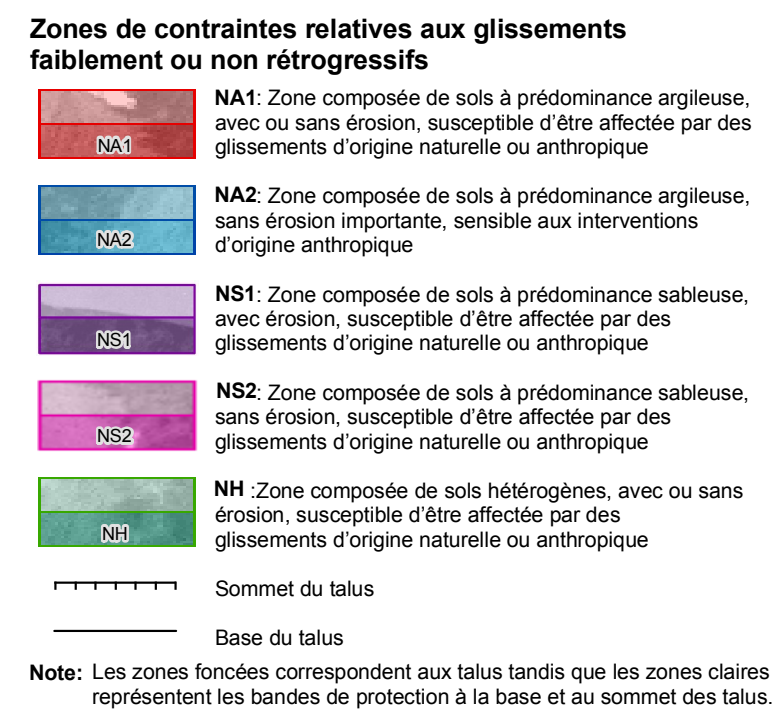
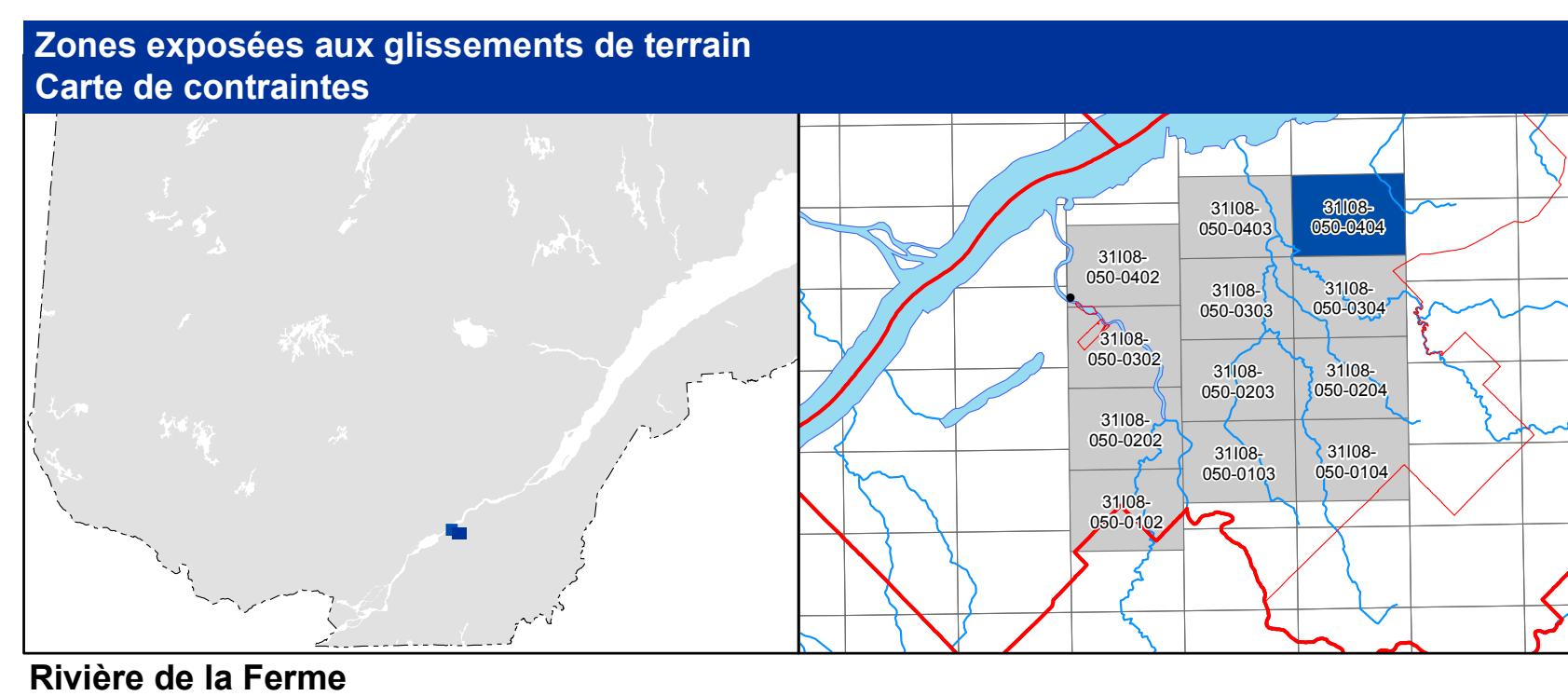
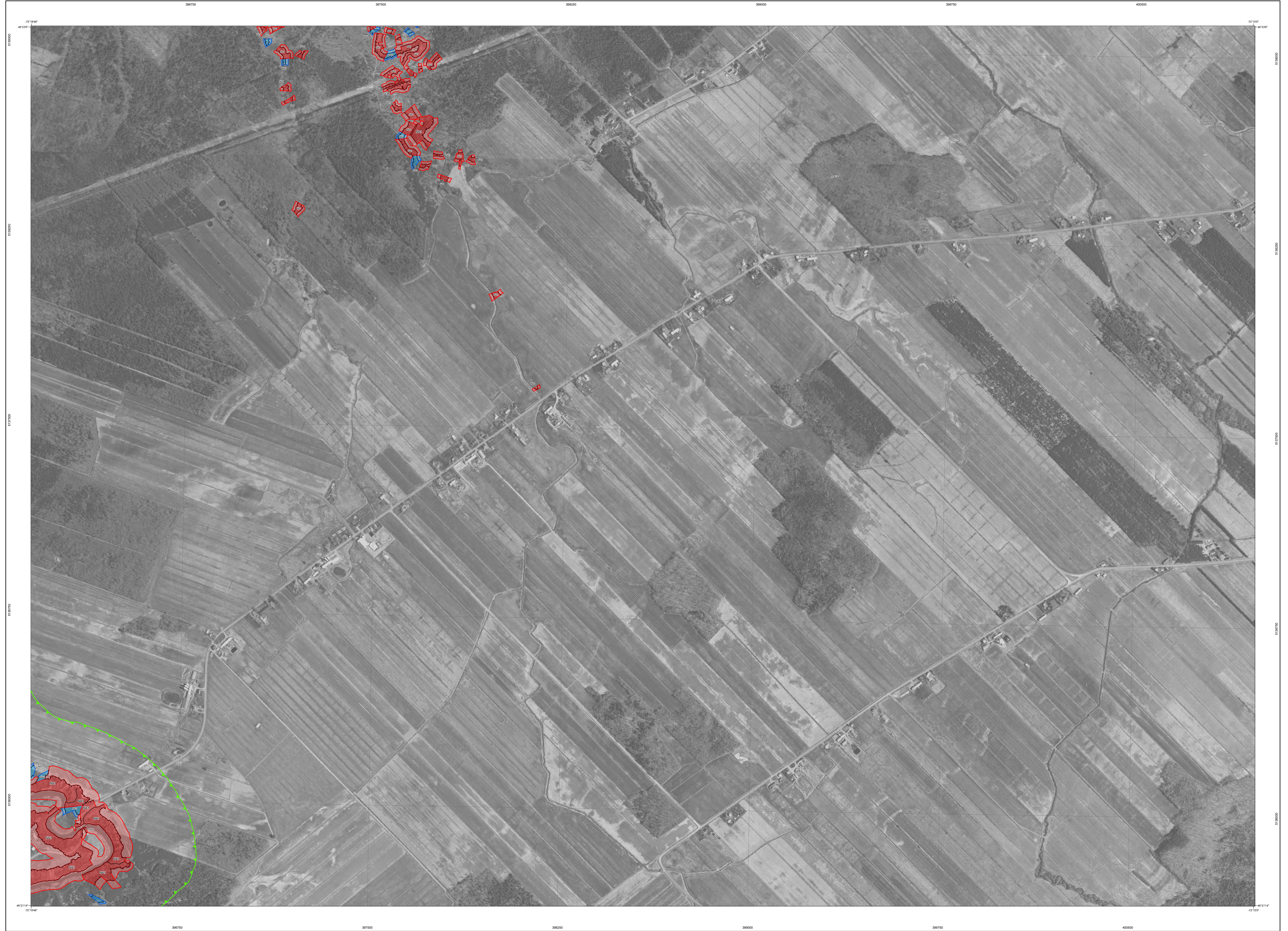


Rivière de la Ferme

31108-050-0404



Avis à l'utilisateur

Cette carte a pour but de localiser les parties de territoire qui doivent appliquer les normes relatives aux glissements de terrain prescrites par le gouvernement du Québec. La carte est accompagnée d'un guide qui explique son utilisation ainsi que l'application du cadre normatif selon chacune des zones.

Les zones ont été délimitées en fonction des conditions existantes lors de la cartographie, et leur degré de précision est tributaire de celui des données de base et de l'échelle utilisées. Quant au cadre normatif, il a été élaboré principalement en fonction du type de glissement de terrain appréhendé et de l'intervention ou de l'utilisation projetée.

La détermination des zones de contraintes relatives aux glissements fortement rétrogressifs a été effectuée par le Ministère des Ressources naturelles et de la Faune au début des années 80. Les limites de ces zones ont été réajustées en fonction d'une compilation récente des cotations de glissements de terrain.

Le fait qu'un site soit situé à l'intérieur d'une zone ne signifie pas qu'un glissement de terrain surviendra inévitablement sur ce site, mais cela indique plutôt qu'il présente un ensemble de caractéristiques le prédisposant à divers degrés à un tel événement. Réciproquement, un site localisé à l'extérieur des limites des zones n'indique pas nécessairement qu'il ne sera jamais touché par un glissement de terrain, mais plutôt que la probabilité de l'être est extrêmement faible.

Métadonnées

Surface de référence géodésique: Ellipsoïde GRS 80
 Système de référence géodésique: NAD 83 compatible avec le système mondial WGS 84
 Projection cartographique: Mercator transverse modifiée (MTM), zone de 3°
 Système de coordonnées planes: UTM
 Longitude d'origine (méridien central): 73° 30' ouest
 Latitude d'origine (équateur): 0°
 Coordonnées d'origine: X: 304 800 mètres; Y: 0 mètre
 Facteur d'échelle: 0,6999

(1 cm sur la carte équivaut à 5 000 cm sur le terrain, soit 50 mètres)

1:5 000

Sources

Données	Organisme	Date / Année
Zone de contraintes relatives aux glissements faiblement ou non rétrogressifs	Ministère des Transports du Québec	2008
Zone de contraintes relatives aux glissements fortement rétrogressifs	Ministère des Ressources naturelles et de la Faune du Québec	1986
Hypsométrie de référence par restitution de photographies aériennes à l'échelle de 1:15 000	Ministère des Ressources naturelles et de la Faune du Québec	8 mai 2004
Orthophotographie aérienne à l'échelle de 1:60 000: C05000003 - 03	Ministère des Ressources naturelles et de la Faune du Québec	10 mai 2005

Réalisation
 Production: Ministère des Transports du Québec
 Direction du laboratoire des chaussées
 Service de la géotechnique et de la géologie
 Version: 1.0 (juillet 2008)
 © Gouvernement du Québec
 Dépôt légal: Bibliothèque et Archives nationales du Québec, 3^e trimestre 2008

31108-050-0404