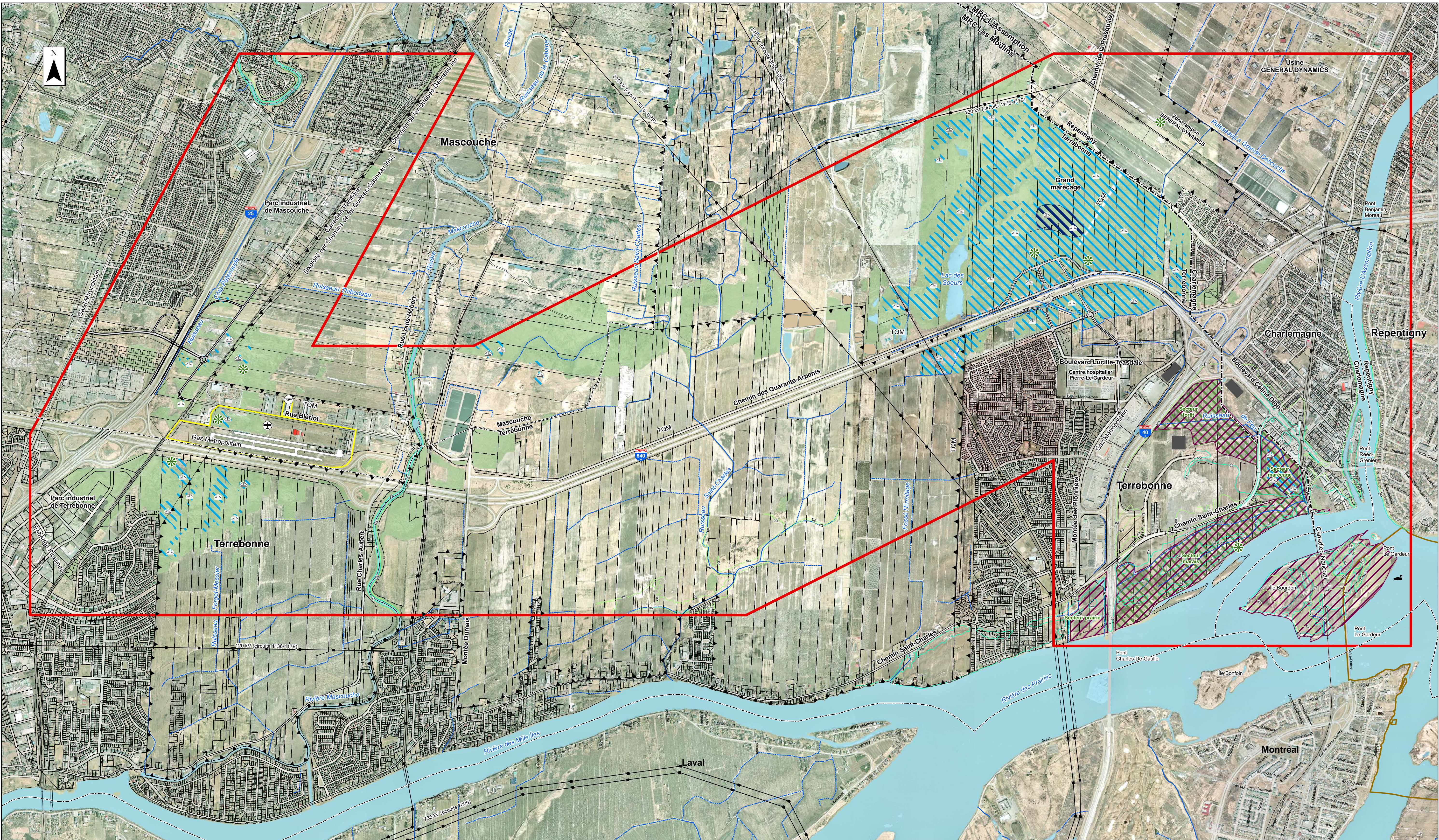


Annexe B  
**CARTES « INVENTAIRE DU MILIEU NATUREL » ET  
« INVENTAIRE DU MILIEU HUMAIN »**



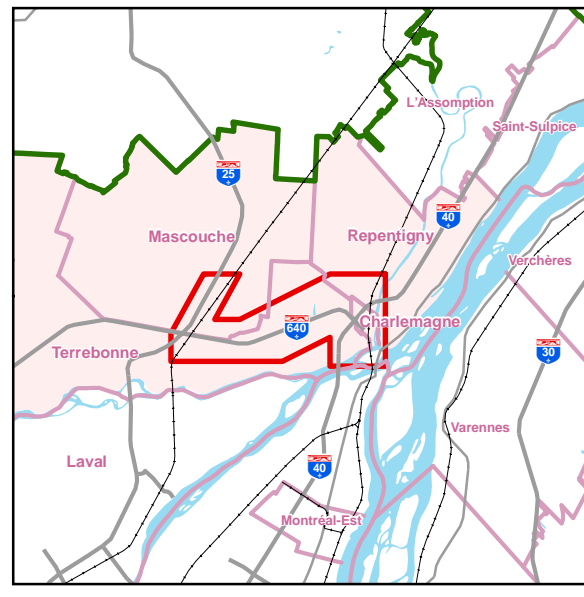


- Milieu physique**
- Cours d'eau permanent
  - Cours d'eau intermittent
  - Zone à risque d'érosion
  - Zone inondable (0 - 100 ans)
  - Zone inondable (0 - 20 ans)
- Milieu biologique**
- Boisé
  - Milieu humide
  - Tourbière
  - Espèce à statut particulier
  - Aire de concentration d'oiseaux aquatiques

- Conservation**
- Parc faunique du ruisseau de Feu
  - Territoire d'intérêt écologique

- Infrastructures**
- Énergie**
- Ligne de transport d'énergie électrique
- Transport**
- Voie ferrée
  - Aéroport
  - Héliport
  - Nouvel échangeur

- Limites**
- MRC
  - Municipalité
  - Zone agricole protégée
  - Cadastre
  - Zone d'étude



Étude d'impact sur l'environnement  
Train de l'Est

**Inventaire du milieu naturel**

**Sources :**  
 Orthophotos : AMT, avril 2005 et juin 2007  
 BDQ : MRNF Québec, 1 : 20 000, 2000  
 BDCA : MRNF Québec, 1 : 1 000 000, 2002  
 BNDT : Ressources naturelles Canada, 1 : 50 000, 2003  
 Limites administratives : MRNF Québec, 2007  
 Zone agricole protégée : CPATQ, 2007  
 Boisés et milieux humides : Génivar, 2006a et 2006b, BNDT 2005 et photographies aériennes 1 : 15 000, 17 mai 2004  
 HMQ04-105 no 237, 239, 243, 244, 248, 428, 430 à 434  
 Espèces à statut particulier : Génivar, 2006a et 2006b, relevés de terrain, août 2007, CDPAQ, comm. pers., 2007  
 Aires de concentration d'oiseaux aquatiques - MRC de l'Assomption, 2001, MRNF, comm. pers., 2007  
 Parc faunique du ruisseau de Feu - Charvats Wildlife Canada, comm. pers., 2007  
 Territoires d'intérêt écologique - MRC de l'Assomption, 2007  
 Zones d'érosion et d'inondation - Schéma d'aménagement révisé de remplacement - MRC des Moulins, 20 novembre 2002.

1 : 15 000  
 0 150 300 450 m  
 MTM, fuseau 8, NAD 83

**AMT**  
 Agence métropolitaine de transport

**Avril 2008** **Le Consortium DS-SM-HMM**