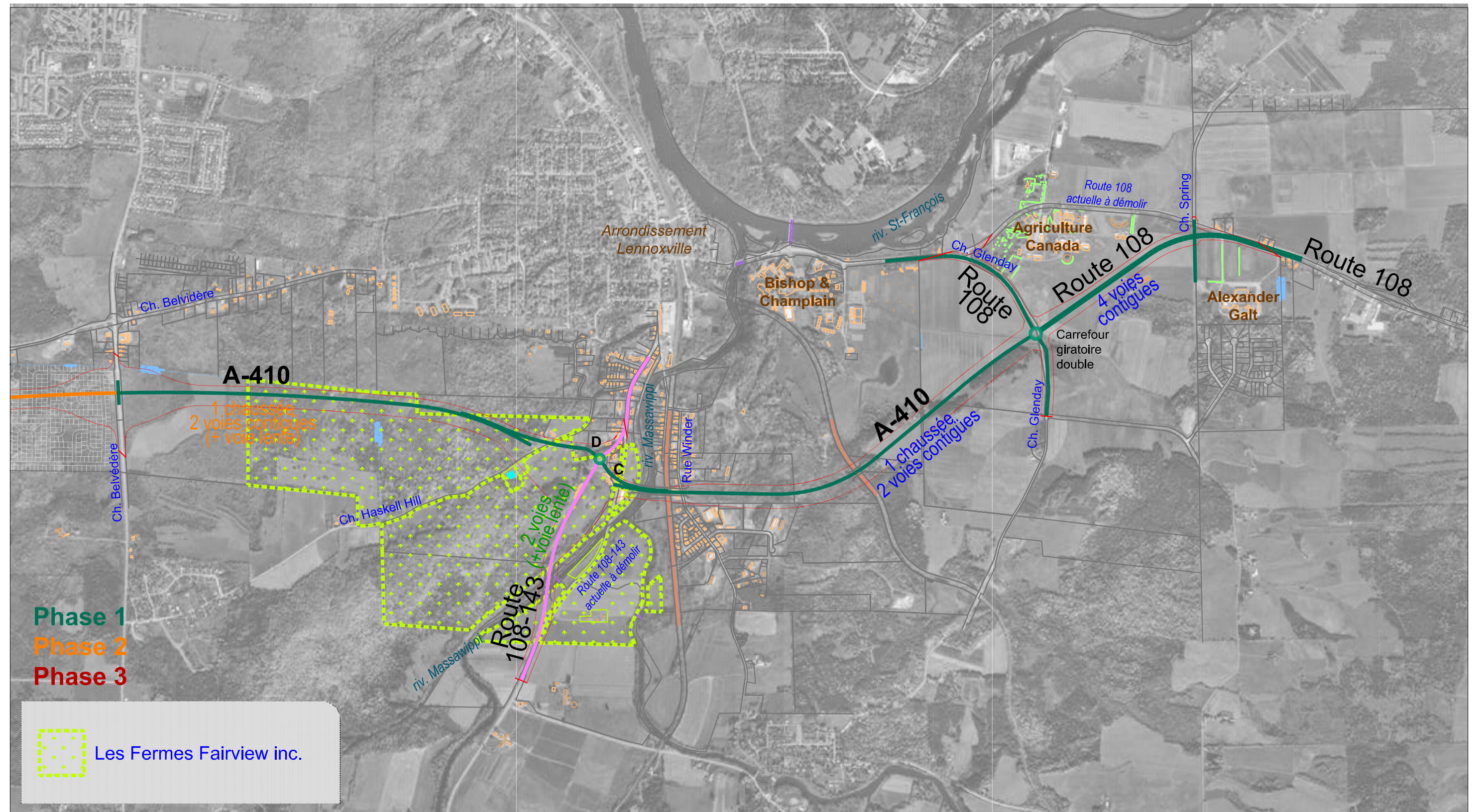


\\sde0000-adm001\projets\20-6172-7601-A\Chaussee\Travail\20-6172-7601-A\Présentations\DCMO2005\A410-1\A17_2005_4.dwg, 11 x 17 B, 2005-07-05 14:21:17



Unité administrative Direction Générale de Montréal et de l'Ouest Direction de l'Estrie Service des Projets		Description Phasage des travaux pour l'étape 1 Contournement sud de l'agglomération de Sherbrooke dans le prolongement de l'Autoroute 410 – (2 de 2)	Identification du projet 20-6172-7601-A	Préparé par Michel Inkel, t.t.p.
			Échelle horizontale 1 = 20 000	Approuvé par Lauréat Thériault, ing.
			Échelle verticale 1 = 20 000	Date Juin 2005

Figure 6-4 (feuille 2 de 2)