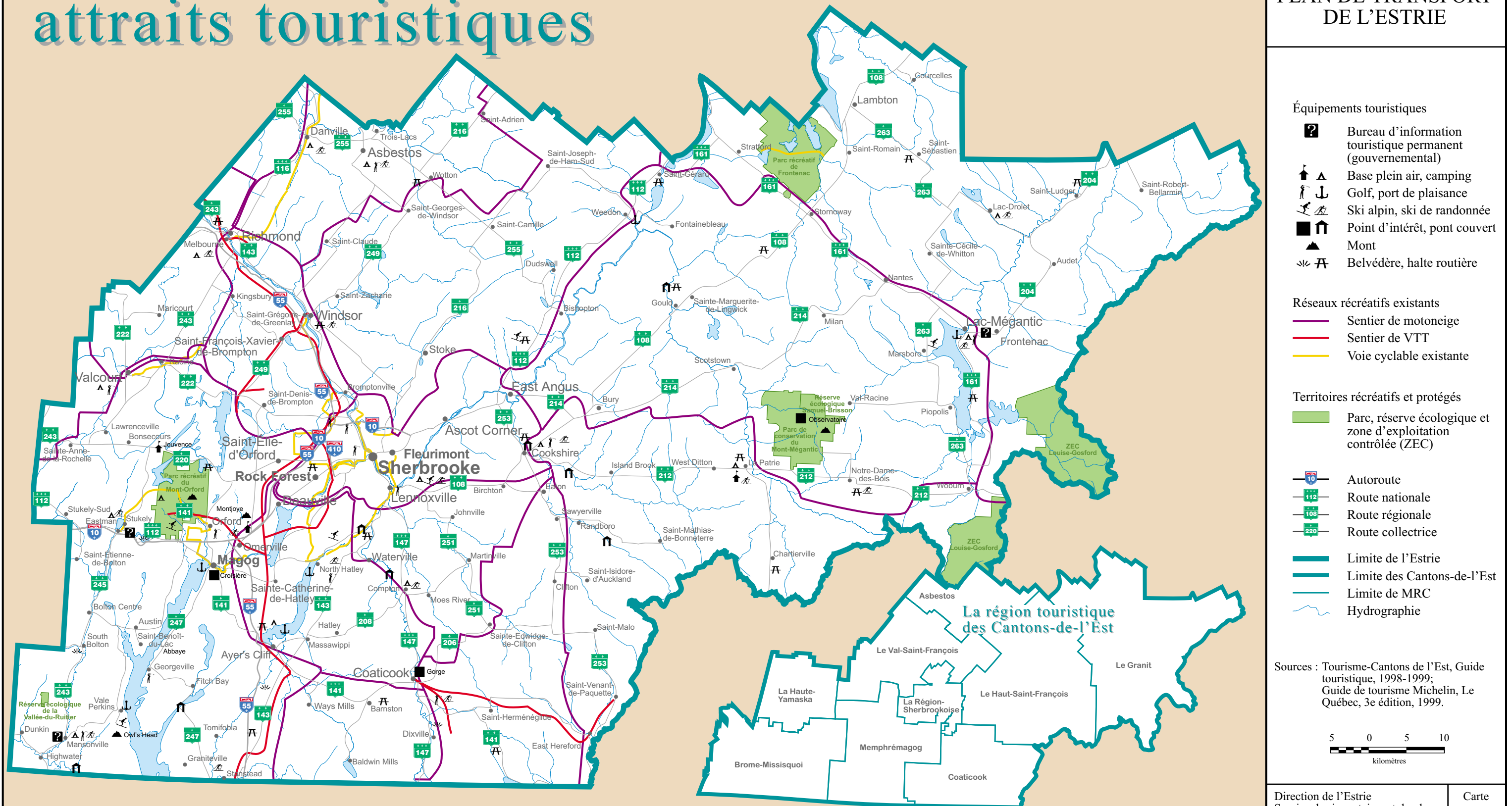


Les équipements et attraits touristiques

PLAN DE TRANSPORT DE L'ESTRIE



- Équipements touristiques**
- Bureau d'information touristique permanent (gouvernemental)
 - Base plein air, camping
 - Golf, port de plaisance
 - Ski alpin, ski de randonnée
 - Point d'intérêt, pont couvert
 - Mont
 - Belvédère, halte routière

- Réseaux récréatifs existants**
- Sentier de motoneige
 - Sentier de VTT
 - Voie cyclable existante

- Territoires récréatifs et protégés**
- Parc, réserve écologique et zone d'exploitation contrôlée (ZEC)

- Autoroute
- Route nationale
- Route régionale
- Route collectrice
- Limite de l'Estrie
- Limite des Cantons-de-l'Est
- Limite de MRC
- Hydrographie

Sources : Tourisme-Cantons de l'Est, Guide touristique, 1998-1999; Guide de tourisme Michelin, Le Québec, 3e édition, 1999.

