

CA/10
TL
GE
CA
119

Service de l'Environnement

INVENTAIRE ARCHEOLOGIQUE
CHEMIN DU 3^e RANG OUEST
SAINT-FABIEN

PLAN 3-b
LOCALISATION DES SECTEURS
D'INVENTAIRE

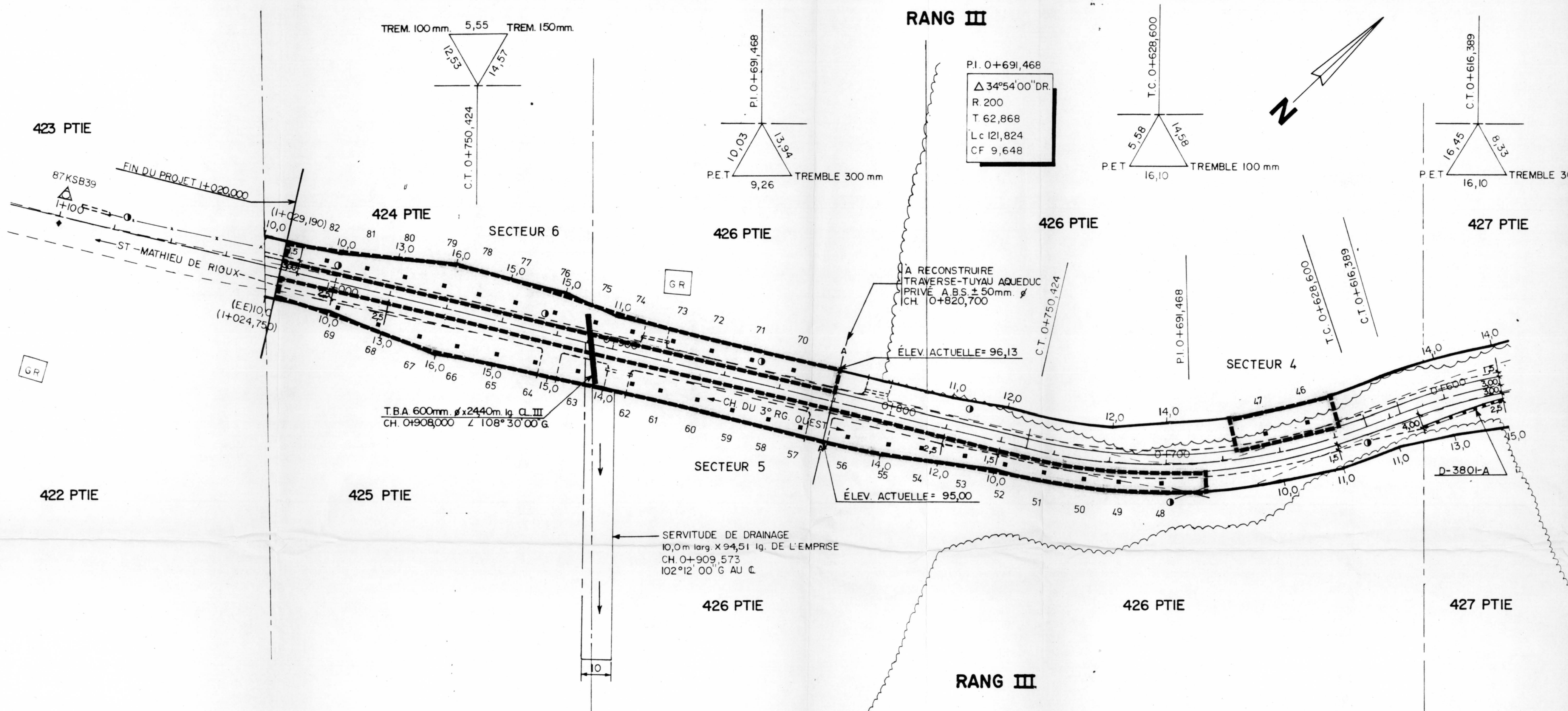
Légende:
 15 SONDAGE ARCHEOLOGIQUE
 ■ SECTEUR D'INVENTAIRE

Cartographie:
 CHANTAL PERREULT

Archéologue consultant
 DANIEL ARSENAULT

166 Fraser
 Québec, Qc.

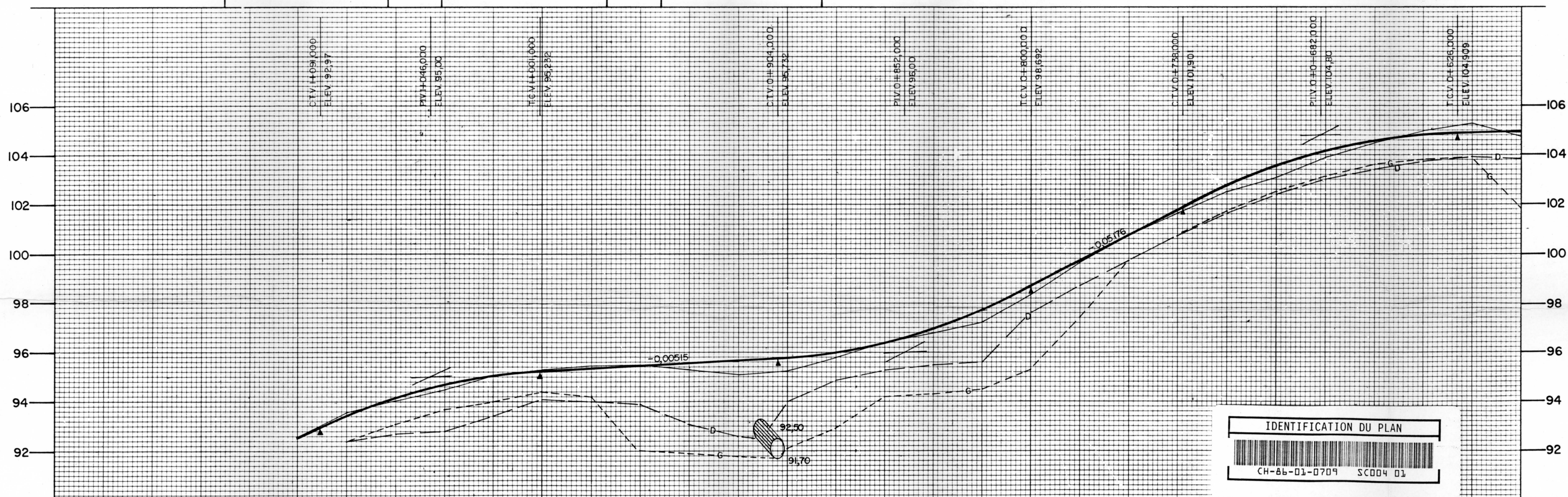
DATE
 Avril 92



RN NO. 7 CLOU SUR P.E.T.A 5,0m
 A DR. DU CH. I+077,000
 ELEV. 94,01

RN NO. 6 CLOU SUR P.E.T.A 7,6m
 A DR. DU CH. 0+849,000
 ELEV. 97,01

RN NO. 5 CLOU SUR P.E.T.A 12,1m
 A G. DU CH. 0+700,000
 ELEV. 103,17



SOUSSION ET CONSTRUCTION
 DATE 9-02-10 PAR [Signature]

A	M	J	NATURE DE MODIFICATION	PAR
91	03	09	DATE D'ÉMISSION DU PLAN	

SCAU

Gouvernement du Québec

Ministère des Transports

**CH. DU 3^e RANG OUEST
 ST-FABIEN**

PLAN & PROFIL

CH. 0-600 A 1+100

ÉCHELLE
 VERT. 1:1000
 HOR. 1:1000

IDENTIFICATION TECHNIQUE
CH-86-01-0709

IDENTIFICATION CLASSEMENT
 4