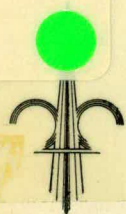


ETUDE DE PROVENANCE ET DESTINATION
RELATIVE A LA CONSTRUCTION D'UN PONT
SUR LA RIVIERE RICHELIEU
RELIANT LES COMTES DE ST-JEAN ET MISSISQUOI

MINISTÈRE DES TRANSPORTS
Centre de documentation
35, rue de Port-Royal Est
3e étage
Montréal (Québec)
H3L 3T1

CANQ
VO
171



Ministère de la Voirie du Québec
Service Technique de la Circulation

372658

ETUDE DE PROVENANCE ET DESTINATION
RELATIVE A LA CONSTRUCTION D'UN PONT
SUR LA RIVIERE RICHELIEU
RELIANT LES COMTES DE ST-JEAN ET MISSISQUOI

QMTRA
CANQ
VO
171

Montréal, le 10 février 1966.

MINISTÈRE DE LA VOIRIE
Province de Québec

Date le 10 février 1966.

A M. Henri Perron, ing. a.g.,
Directeur du S.T.C.,
Québec, P.Q.

DE M. Gilles Lussier, ing.,
S.T.C.,
7080, rue Hutchison,
Montréal, P.Q.

Sujet: Pont Noyan - Rivière Richelieu,
Comté de Missisquoi et
de St-Jean,
Dossier: # 2341-63.

Pour faire suite à la demande d'étude de provenance et destination, je vous fais parvenir le rapport contenant les résultats de cette étude.

Trois alternatives pour la construction d'un pont y sont étudiées. Deux alternatives seraient économiques: soit un pont un peu en aval de l'Ile-aux-Noix, soit un pont passant sur l'Ile Ash (Ash Island), à quelque cinq cents pieds au sud du pont existant.

Le choix final dépend des démarches faites auprès du Gouvernement fédéral pour abroger la charte fédérale de la "Compagnie du Pont Richelieu Limitée." Si le Gouvernement doit exproprier cette compagnie, les dépenses encourues rendraient le coût de ce dernier projet prohibitif. Il serait donc préférable, dans ce dernier cas, de construire le pont près de l'Ile-aux-Noix.

GL/gf



Gilles Lussier, ing.

TABLE DES MATIERES

	Page
Introduction	1
Etude de circulation	2
Etude de provenance et destination	9
Distribution de circulation sur les ponts projetés ("Assignment")	19
Etude économique	27
Conclusion	30
Références	32
Appendice 1.- Données volumétriques	33
Appendice 2.- Répartition des véhi- cules par type	66
Appendice 3.- Echantillonnage par heure..	79
Appendice 4.- Estimation des trois projets	84

LISTE DES FIGURES

Fig. no.		Page
1	Localisation des trois projets de pont et des stations d'interviews.	3
2	Diagramme d'écoulement de la circulation Moyenne journalière annuelle	5
3	Variation journalière - 1965	7
4	Classification des véhicules.	8
5	Etude de Noyan (Zones alphabétiques)	11
6	Répartition des voyages traversant la rivière Richelieu	15
7	Répartition des voyages provenant de la zone A	16
8	Répartition des voyages provenant de la zone B	17
9	Répartition des voyages provenant de la zone C	18
10	Changement de tracé de la route 52.	31
11	Localisation du pont I et tracé des approches.	86
12	Localisation du pont II et tracé des approches.	87
13	Localisation du pont III et tracé des approches.	88



L I S T E D E S T A B L E A U X

Tableau		Page
1	Générateurs de circulation.	10
2	Véhicules traversant la rivière Richelieu aux ponts de Noyan.	13
3	Véhicules traversant le Richelieu aux ponts de St-Jean.	13
4	Véhicules traversant le Richelieu aux ponts de Noyan et St-Jean.	14
5	Cédule des tarifs de la "Compagnie du pont Richelieu Limitée"	20
6	Prédiction pour 1966. Volume annuel.	21
7	Volume du jour moyen annuel pour 1966.	21
8	Distribution des véhicules traversant le Richelieu au pont I. Volume annuel 1965.	22
9	Distribution des véhicules traversant le Richelieu au pont II. Volume annuel 1965.	22
10	Distribution des véhicules traversant le Richelieu au pont III. Volume annuel 1965.	23
11	Le pont I étant construit. Distribution des véhicules traversant le Richelieu au pont de Noyan. Volume annuel 1965.	24
12	Le pont I étant construit. Distribution des véhicules traversant le Richelieu aux ponts de St-Jean. Volume annuel 1965.	12
13	Le pont II étant construit. Dist. des véh. traversant le Riche- lieu au pont de Noyan. Volume annuel 1965.	25
14	Le pont II étant construit. Dist. des véh. traversant le Riche- lieu aux ponts de St-Jean. Volume annuel 1965.	25
15	Le pont III étant construit. Dist. des véh. traversant le Riche- lieu aux ponts de St-Jean. Volume annuel 1965.	26
16	Etude économique. - Trois alternatives de construire un pont sur la rivière Richelieu. (Entre Noyan et St-Jean)	29



Introduction

Le Ministère de la Voirie a décidé durant l'été 1965 de faire une étude "Provenance - Destination" dans les régions de Noyan et Cantic.

Cette étude a pour but de déterminer les volumes de circulation sur un nouveau pont traversant la rivière Richelieu. La construction de ce nouveau pont est rendue nécessaire par l'insuffisance du pont actuel. Le tablier de ce dernier pont est en bois, et a une largeur variant de 13 pieds à 16 pieds. Le pont, qui est payant, appartient à la "Compagnie du Pont Richelieu Limitée." Une franchise accordée à cette compagnie, par une loi fédérale, interdit toute construction de pont sur une distance de trois milles du site actuel.

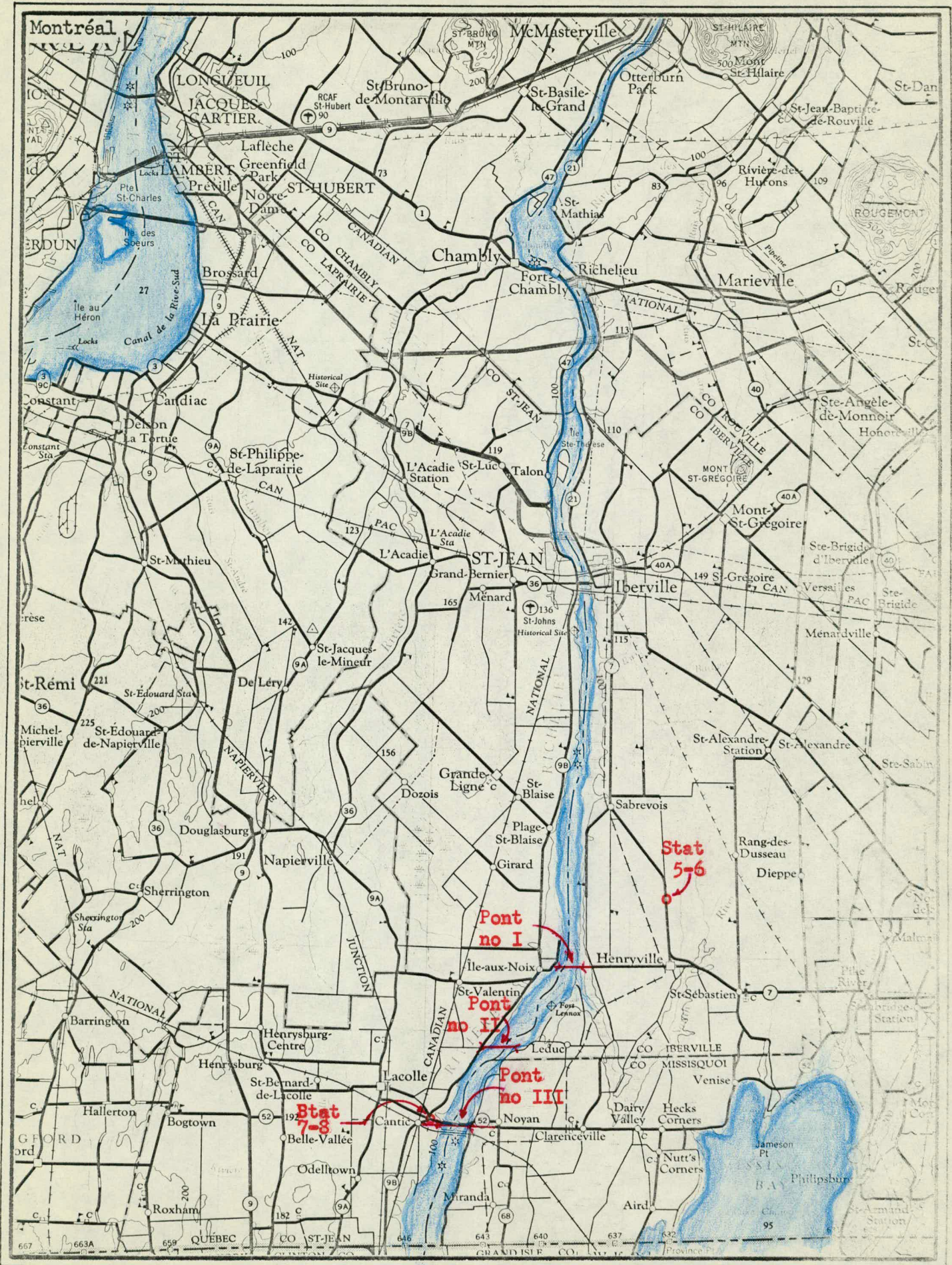
Tenant compte de ces faits, trois projets de pont sont étudiés:

La première alternative se situe au nord de l'Île-aux-Noix à six milles en aval du pont actuel.

Le deuxième projet est à trois mille s en aval dans l'alignement de la Montée Hay (paroisse St-Valentin, comté de St-Jean).

La troisième alternative passe à cinq cents pieds au sud du pont actuel sur l'Ile Ash (voir figure No. 1).

Le présent rapport comprend une étude de circulation de la région, une étude de "Provenance et Destination", les prédictions des volumes de circulation passant sur les ponts projetés, une étude économique des trois alternatives, et finalement, les conclusions qui en découlent.



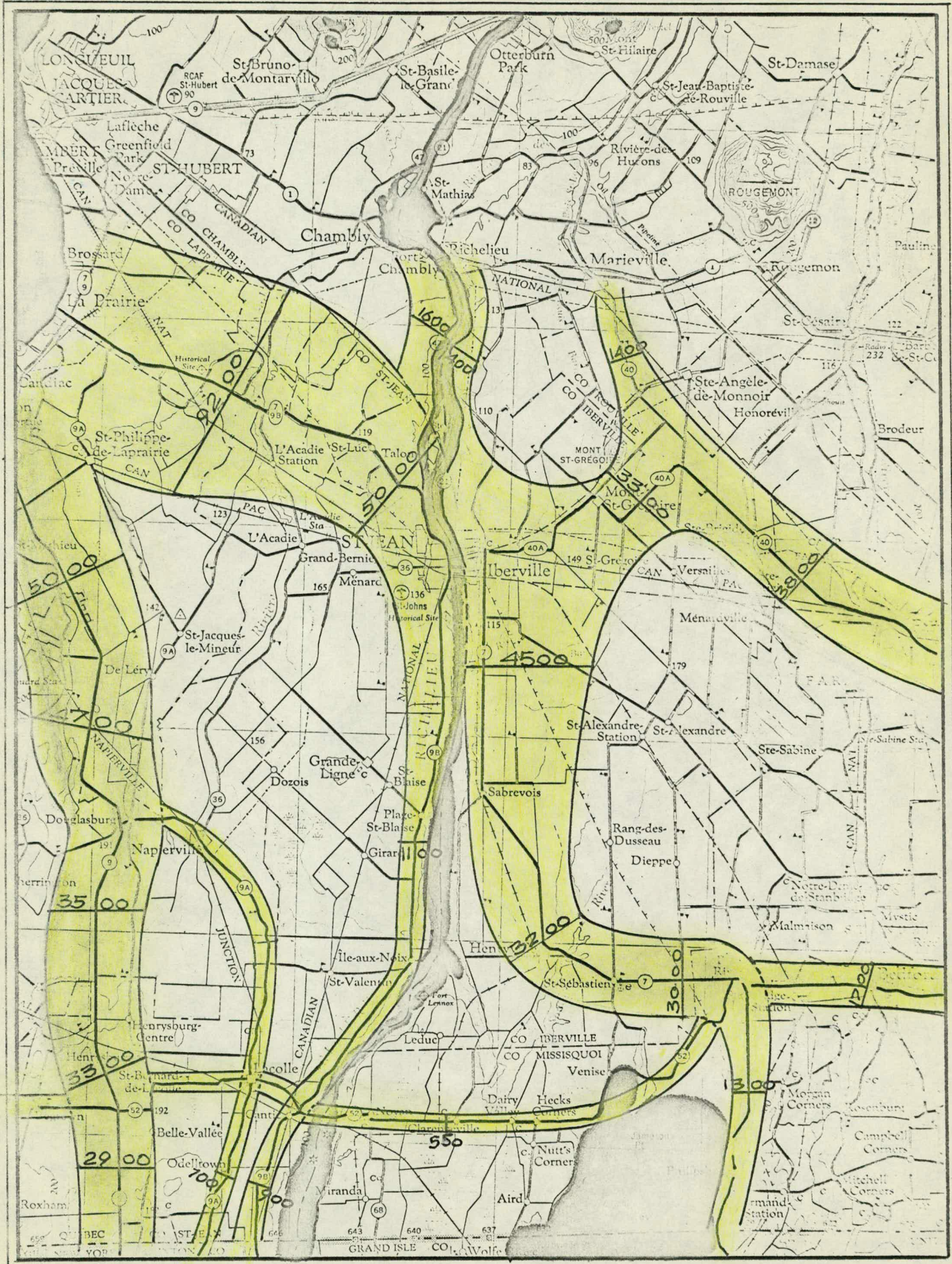
ETUDE DE CIRCULATION

Les données de l'étude volumétrique proviennent de deux compteurs temporaires installés sur la Route No. 7, à 3.4 milles au sud de Sabrevois, et sur la Route No. 52, à $\frac{1}{2}$ mille à l'est du carrefour des routes No. 9B et No. 52 (Noyan). De plus, les volumes de circulation indiqués dans le "Rapport Annuel 1964 des Recensements de la Circulation sur les Routes du Québec" (réf. no. 1) servent à donner une idée générale de la circulation dans la région. Le diagramme d'écoulement de la circulation ci-inclus, illustre ces volumes (voir figure no. 2). Les données de la circulation des compteurs installés sur les Routes No. 7 et No. 52 sont tabulées à l'appendice No. 1.

Variation de la circulation: la Route No. 7 et la Route No. 52 se distinguent par leur caractère touristique et surtout de villégiature près de la baie Missisquoi. De fait, l'on constate une variation de volumes assez appréciable durant les fins de semaine; et, il semble que la température affecte considérablement la circulation pour la période d'été.

Sur la Route No. 52, au pont de Noyan, la 30ième heure est d'environ 200 véh./hre, soit 36% du volume du

Diagramme d'écoulement de la circulation
Moyenne journalière annuelle.



1 po = 5,000 véh./jour

jour moyen annuel (550 véh./jour).

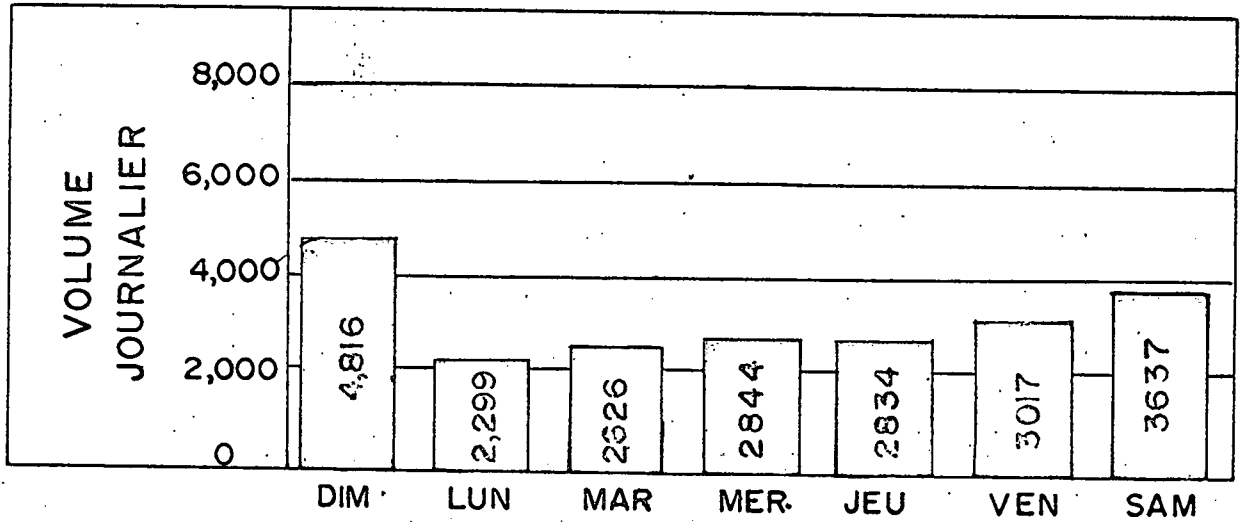
Sur la Route No. 7, au sud de Sabrevois, la 30ième heure est d'environ 700 véh./hre, soit 21% du volume du jour moyen annuel (3,300 véh./jour); les variations journalières sont illustrées à la figure no. 3.

Classification: le pourcentage de véhicules commerciaux est de 6.7% sur la Route No. 7, et de 3.6% sur la Route No. 52 (sur le pont de Noyan). Les pourcentages de véhicules venant de l'étranger sont respectivement: sur la Route No. 7: 11.4%, et sur la Route No. 52: 11.2% (voir figure no. 4).

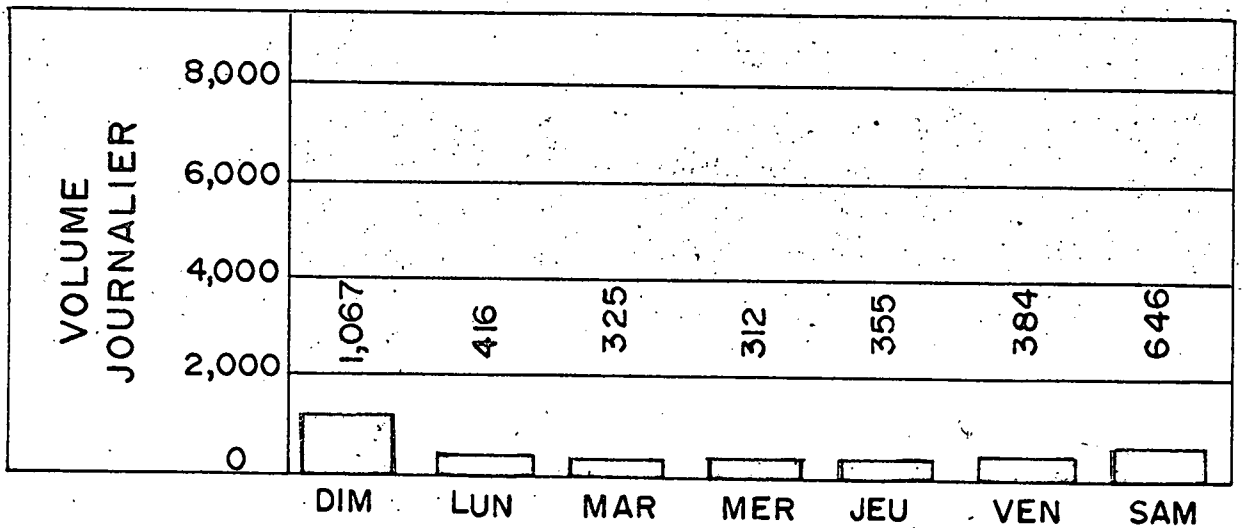
Les faibles pourcentages de véhicules commerciaux sont dus surtout au fait que la majorité des voyageurs sont des villégiateurs se rendant à la baie Missisquoi. Les données des classifications de véhicules faites sur les Routes No. 7 et No. 52 sont tabulées à l'appendice no. 2.

VARIATION JOURNALIÈRE — 1965

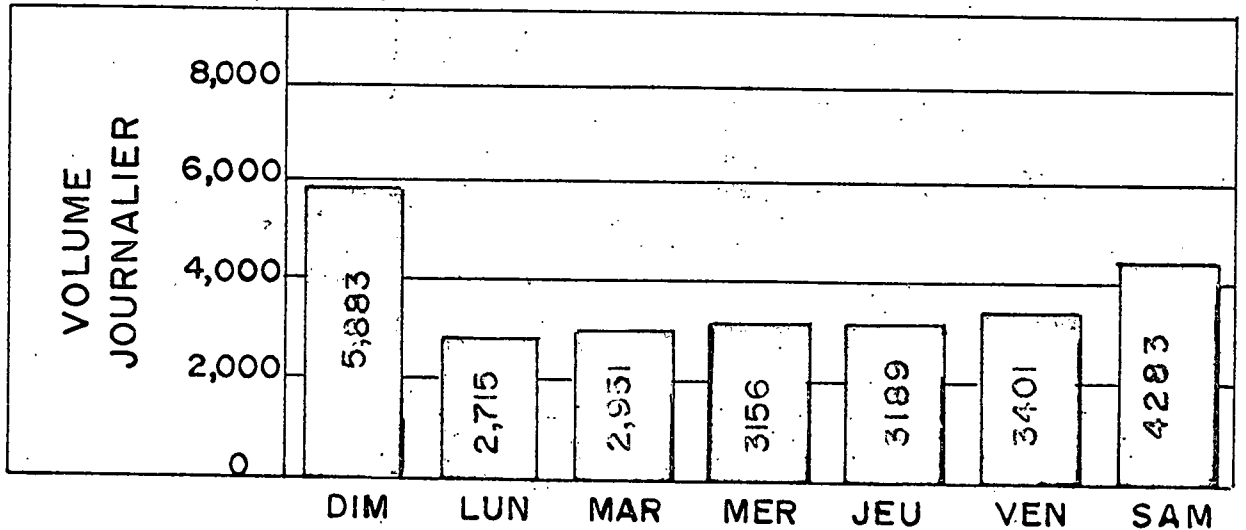
STATION 5 — 6 (RTE. no 7)



STATION 7 — 8 (RTE. no 52)



LES DEUX STATIONS



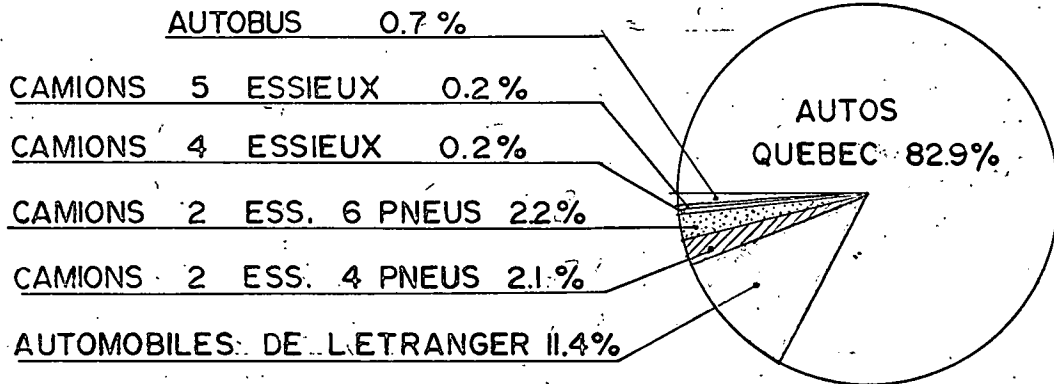
CLASSIFICATION DES VEHICULES

PAR STATIONS

ETE 1965

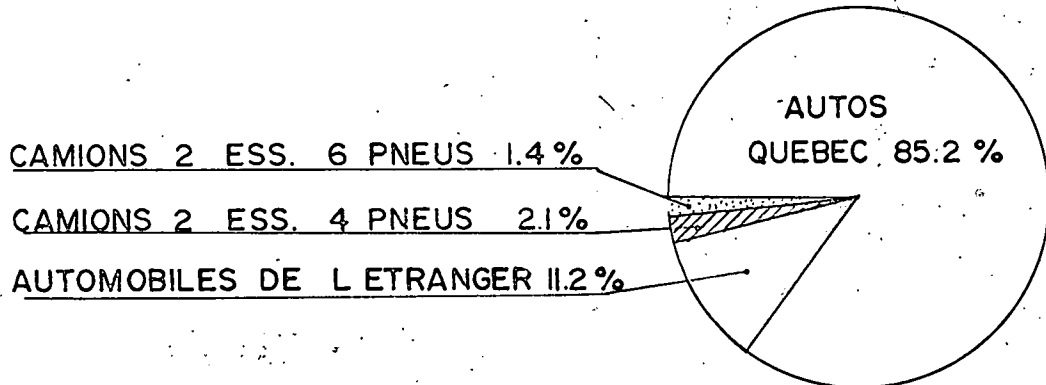
STATION 5-6

ROUTE No. 7



STATION 7-8

ROUTE No. 5



Etude de Provenance et Destination

Quatre stations d'interviews ont été nécessaires pour l'étude "Provenance et Destination" de la région concernée. Deux stations furent installées sur la Route No. 7, à 3.5 milles au sud de Sabrevois: la station no. 5 pour la circulation nord-sud, et la station no. 6 pour la circulation sud-nord. Les deux autres stations furent localisées sur la Route No. 52, à 0.5 mille à l'est de la Route No. 9B: la station no. 7 pour la circulation est-ouest, et la station no. 8 pour la circulation ouest-est.

Les interviews furent prises le dimanche de 12:00 p.m. à 12:00 a.m., et sur semaine de 7:00 a.m. à 7:00 p.m.

Voici les dates:

Stations Nos. 5 et 6: dimanche, le 1er août 1965
(Route No. 7) : 12:00 p.m. à 12:00 a.m.

: mardi, le 3 août 1965
: 7:00 a.m. à 7:00 p.m.

Stations Nos. 7 et 8: dimanche, le 8 août 1965
(Route No. 52) : 12:00 p.m. à 12:00 a.m.

: mercredi, le 4 août 1965
: 7:00 a.m. à 7:00 p.m.

L'échantillonnage durant les heures d'interviews fut de 81.7%. Les détails par heure et stations de l'échantillonnage se trouvent à l'appendice no. 3.

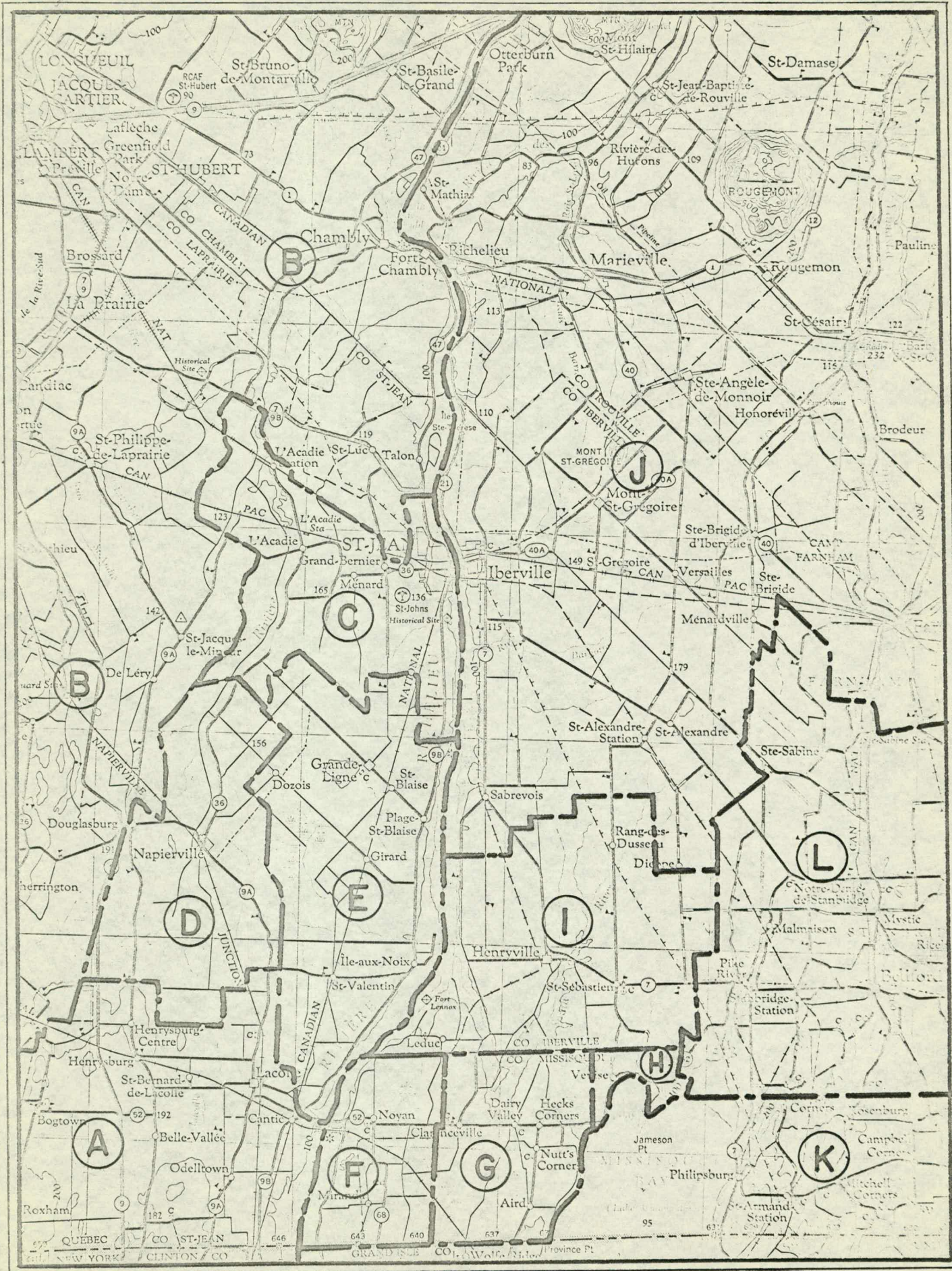
Après compilation des différentes données, des provenances et destinations furent groupées de façon à

former différentes zones telles que montrées sur la figure No. 5. Les zones sont identifiées par les lettres A à L, représentant surtout les générateurs de circulation indiqués au tableau no. 1:

Tableau No. 1

<u>Zone</u>	<u>Générateur de circulation</u>
A	Lacolle, Cantic, ouest des E.U.
B	Région de Montréal
C	St-Jean
D	Napierville
E	St-Valentin, Iles-aux-Noix
F	Noyan
G	Clarencéville
H	Venise
I	Henryville, St-Sébastien
J	Iberville, Farnham
K	Philipsburg, à l'est des E.U.
L	Bedford

La circulation dans la région se fait surtout sur les Routes No. 7 et No. 9 comme on peut le constater sur la figure No. 2. Sur la Route No. 52, entre Cantic et Noyan, l'"ADT" est approximativement 550 véhicules par jour.



Entre les deux rives de la rivière Richelieu, les gros générateurs de circulation sont surtout la région de Montréal (B), la baie Missisquoi (G, K), la Cité de St-Jean (C), la région de Bedford (L), et les municipalités de Lacolle et de Cantic (A).

Les tableaux de "Provenance et Destination" nos. 2, 3 et 4 montrent bien la valeur des générateurs ci-haut mentionnés. Le tableau no. 2 indique les provenances et destinations des véhicules traversant la rivière Richelieu au pont de Noyan; le tableau no. 3, les véhicules traversant la rivière Richelieu aux deux ponts de St-Jean, mais excluant les trajets non-requis dans cette étude; et finalement, le tableau no. 4 est la somme des tableaux no. 2 et no. 3.

La figure no. 6 illustre les provenances et destinations d'un côté à l'autre de la rivière Richelieu. La distribution des voyages provenant des trois plus gros générateurs de circulation, à l'ouest de la rivière, a été isolée sur les figures nos. 7, 8 et 9. En jetant un coup d'oeil à la figure no. 8, il est clair que les provenances-destinations Montréal-Baie Missisquoi dépassent en importance toutes les autres. Elles influenceront probablement la nouvelle distribution ou "assignation" sur les futurs ponts.

Etude de Noyan.

Répartition des voyages par zones de provenance et de destination.
Volume annuel 1965.

Véhicules traversant la rivière Richelieu au pont de Noyan.

	A	B	C	D	E	TOTAL
F	24,197	35,514	5,979	4,102	3,124	72,916
G	22,645	16,033	2,717	10,144	3,567	55,106
H	2,642	741	0	603	293	4,279
I	2,659	310	603	293	712	4,577
J	8,452	1,235	155	0	0	9,842
K	6,921	11,548	310	1,436	276	20,491
L	17,768	4,267	1,671	414	402	24,522
TOT.	85,284	69,648	11,435	16,992	8,374	191,733

Tableau # 3.

Véhicules traversant la rivière Richelieu aux ponts de St-Jean.

	A	B	C	D	E	TOTAL
F	0	913	542	0	0	1,455
G	4,966	229,988	64,414	205	86	299,659
H	86	28,084	9,162	86	0	37,418
I	651	18,928	33,286	235	0	53,100
J *	2,762	24,912	18,518	354	119	46,665
K	8,240	306,256	33,933	899	0	349,328
L	4,522	85,674	31,450	796	0	122,442
TOT.	21,227	694,755	191,305	2,575	205	910,067

* Excluant les trajets non requis dans cette étude.

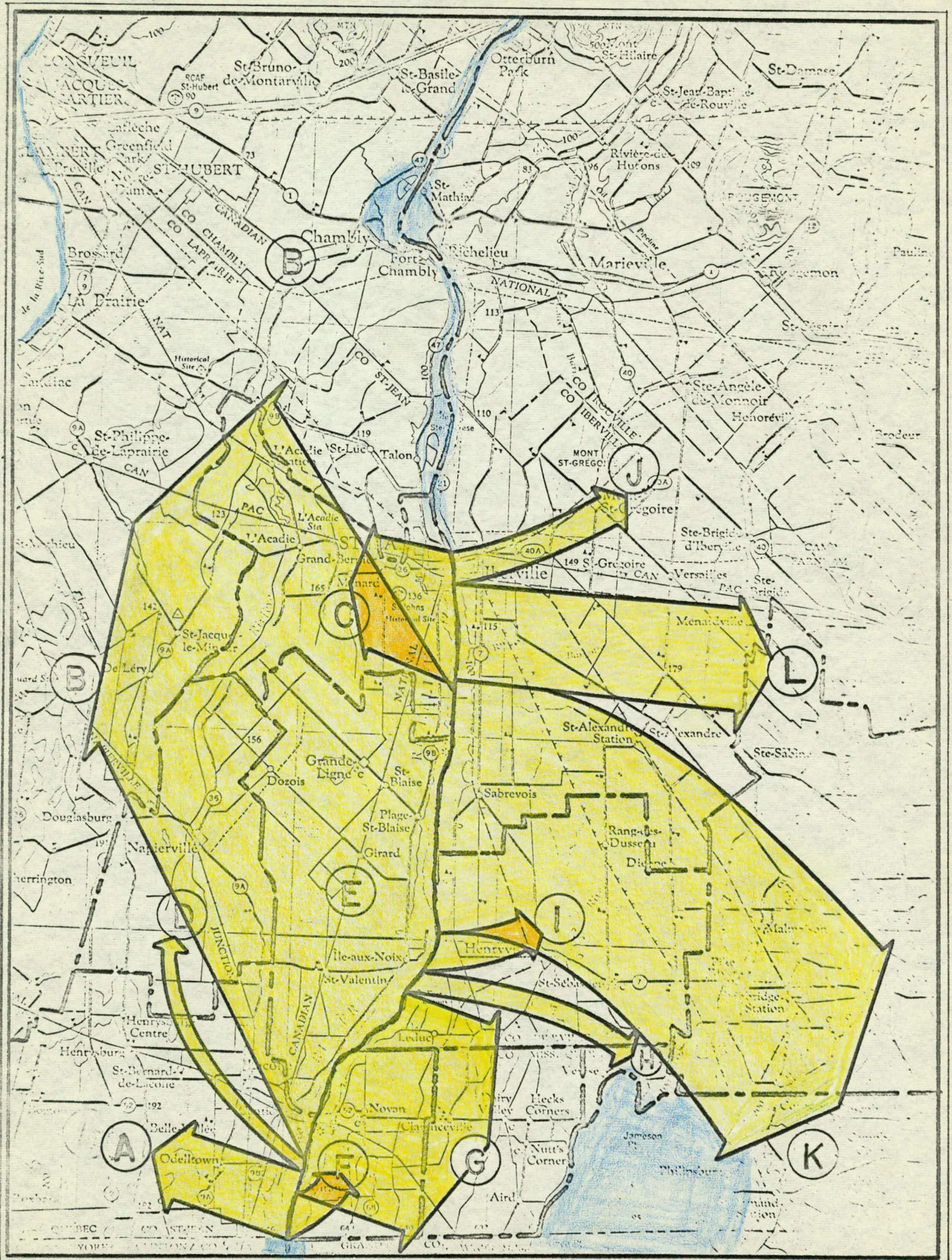
Tableau no 4.
Etude de Noyan.

Répartition des voyages par zones de provenance et de destination.
Volume annuel 1965.

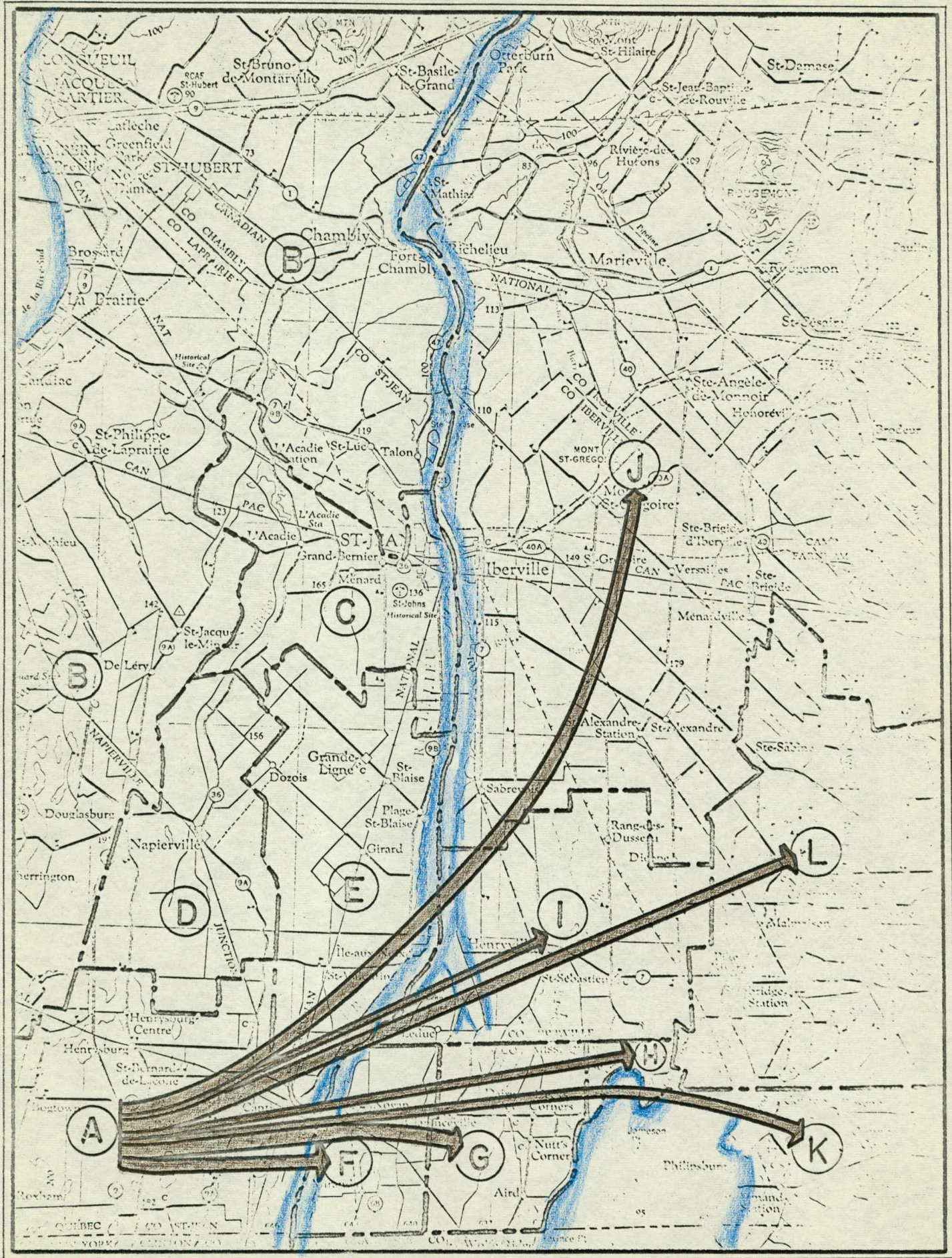
Véhicules traversant la rivière Richelieu aux ponts de Noyan et St-Jean.

	A	B	C	D	E	TOTAL
F	24,197	36,427	6,521	4,102	3,124	74,371
G	27,611	<u>246,021</u>	67,131	10,349	3,653	<u>354,765</u>
H	2,728	28,825	9,162	689	293	41,697
I	3,310	19,238	33,889	528	712	57,677
J	11,214	26,147	18,673	354	119	56,507
K	15,161	<u>317,804</u>	34,243	2,335	276	<u>369,819</u>
L	22,290	89,941	33,121	1,210	402	<u>146,964</u>
TOT.	<u>106,511</u>	<u>764,403</u>	<u>202,740</u>	19,567	8,579	<u>1,102,175</u>

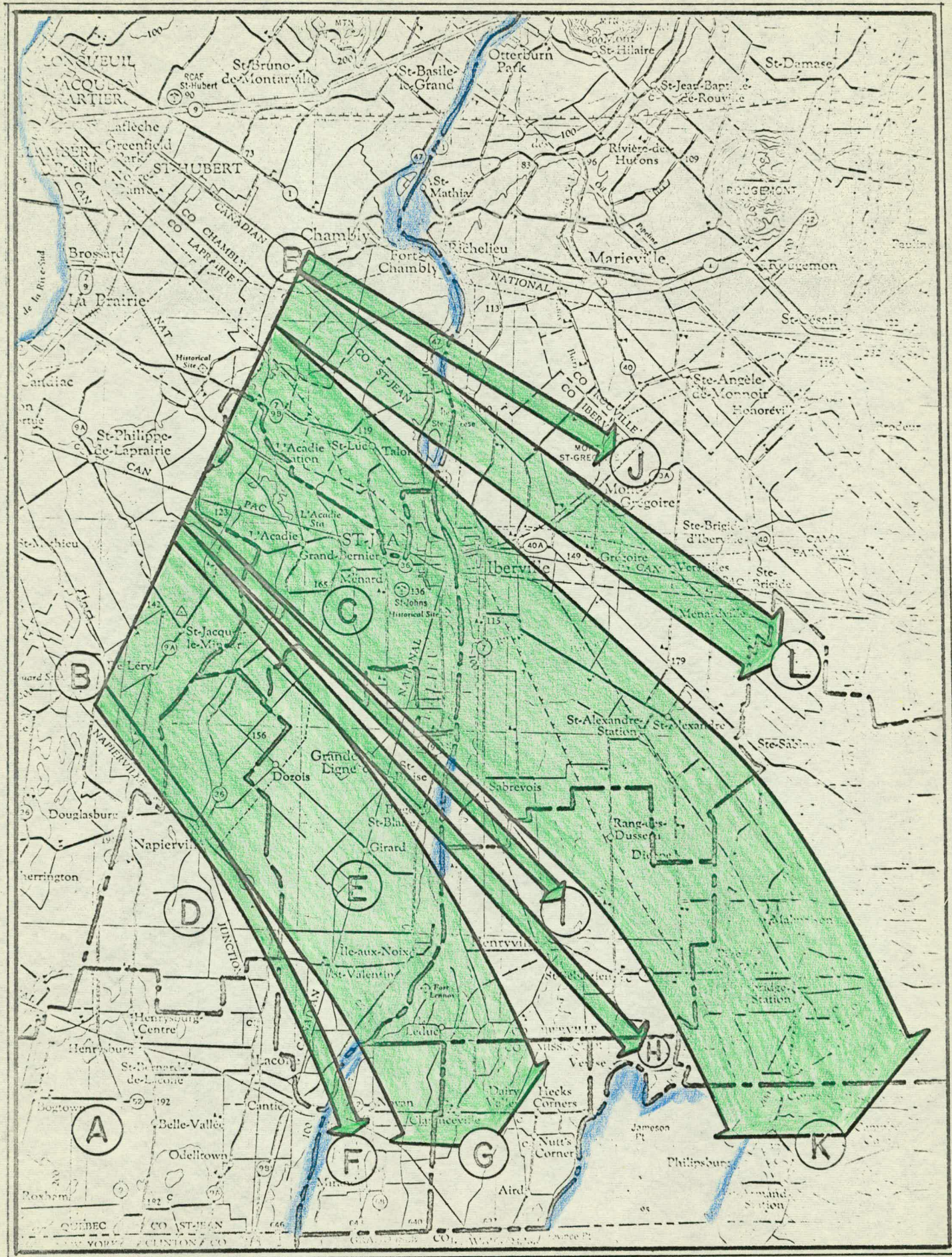
Excluant les trajets non requis dans cette étude.



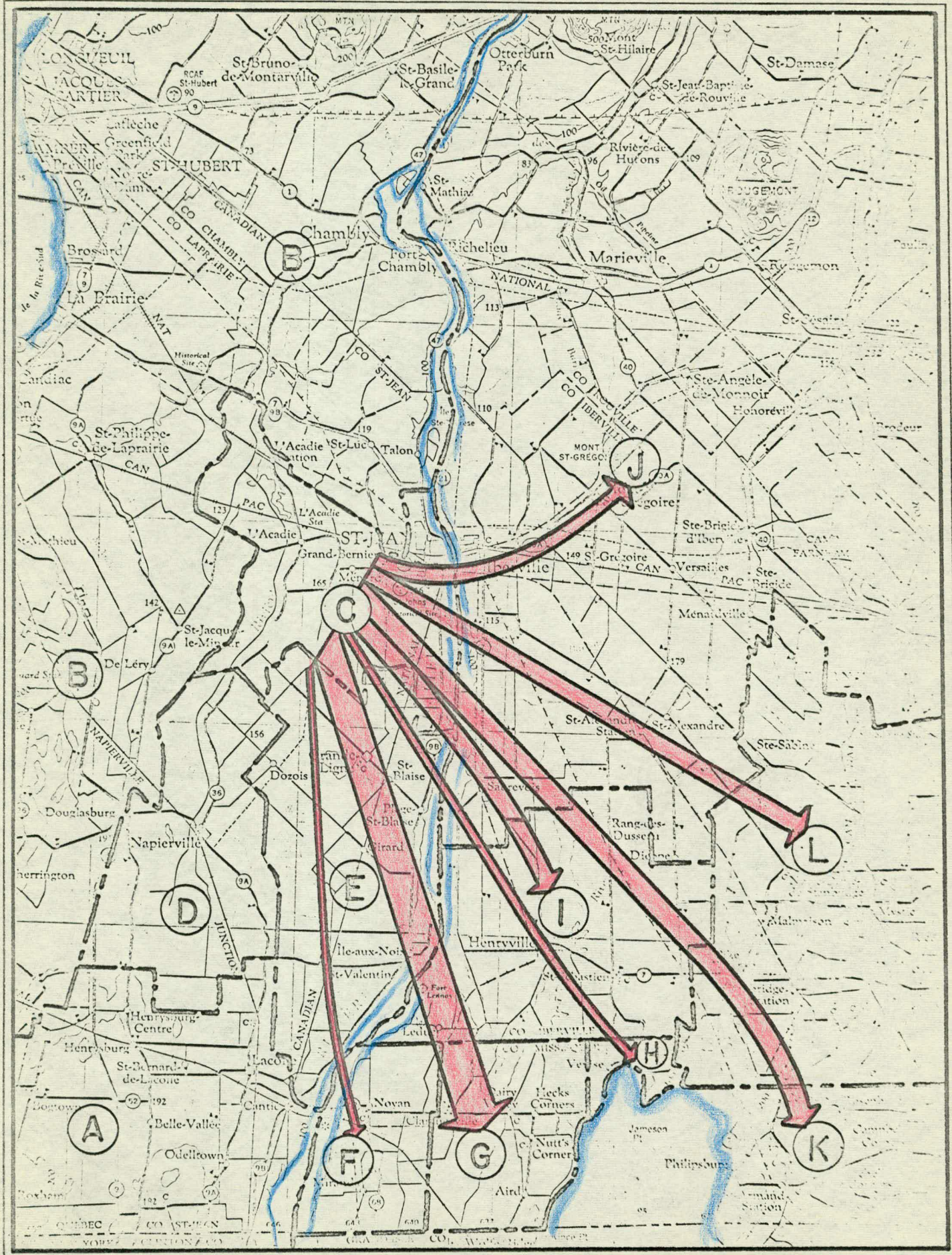
Echelle: 1 po = 200,000 véh./année.



Echelle: 1 po = 100,000 véh./année



Echelle : 1pc = 100,000 véh/année



Distribution de circulation sur les ponts projetés

("Assignment")

Les trois alternatives mentionnées précédemment ont été considérées dans l'étude de distribution ou "assignment." Chaque pont a été désigné selon des chiffres romains, soit le pont no. I, près de l'Ile-aux-Noix; le pont no. II, à trois (3) milles en aval du pont existant; et le pont no. III, à 500 pieds au sud du pont existant.

La distribution des véhicules a été faite par la méthode proposée par C. Abraham et R. Coquand, suivant la formule de Gauss (réf. no. 2). Les résultats de cette formule donnent des écarts-type inférieurs aux courbes californiennes. La formule garde comme principe à coût égal, distribution égale. Chaque parcours a été évalué d'après les méthodes traitées dans le livre: "Road User Benefit Analyses for Highway Improvements" (réf. no. 3). On a tenu compte des tarifs au pont existant. Le tarif moyen est d'environ \$0.42 par véhicule (voir tableau no. 5 pour la cédule des tarifs).

Tableau # 5.

CEDULE DES TARIFS.

COMPAGNIE DU PONT RICHELIEU LIMITEE.

Type de véhicule	Classe	Tarif
Remorques - 1 essieu	1	0.20
Automobiles	2	0.40
Camions 2 essieux	3	1.00
" 3 essieux	4	1.50
" 4 essieux	5	2.00
" 5 essieux	6	2.50

Le pont actuel demeure payant pour les alternatives no I et II.

Les volumes du jour moyen annuel pour 1966 sont respectivement:

Pour le premier pont : 1,230 véh./jour

Pour le deuxième pont : 770 véh./jour

Pour le troisième pont : 880 véh./jour

Aux tableaux no. 6 et 7 apparaissent les résultats de la distribution pour l'année 1966, en volumes par année, et en jours moyens annuels.

Les distributions des véhicules par alternative, ponts existants, provenance et destination, sont détaillées sur les tableaux # 8 à 15, pour l'année 1965 seulement.



Tableau # 6
 PREDICTION 1966
 VOLUME ANNUEL

	Situation existante	Alternative		
		I	II	III
Nouveau pont	-----	447,700	279,700	322,700
Vieux pont de Noyan	201,320	184,500	68,700	-----
Ponts de St-Jean	955,570	633,800	784,300	834,600

Tableau # 7

VOLUME DU JOUR MOYEN ANNUEL POUR
 1966

	Situation existante	Alternative		
		I	II	III
Nouveau pont	-----	1,230	770	880
Vieux pont de Noyan	550	510	190	-----
Ponts de St-Jean	2,618	1,740	2,150	2,290

Tableau # 8.

Etude de Noyan.

Distribution des véhicules traversant le Richelieu au pont I
répartis par zone de provenance et de destination ("Assignment")
Volume annuel 1965.

	A	B	C	D	E	TOTAL
F	0	24,572	4,664	1,448	1,749	32,413
G	5,509	125,502	31,135	9,051	3,610	174,807
H	284	8,838	2,291	618	289	12,320
I	3,262	5,040	6,594	528	712	16,136
J	8,643	1,224	154	8	28	10,057
K	14,234	124,805	11,166	2,299	275	152,779
L	20,453	4,224	1,671	1,082	402	27,832
TOT.	52,385	294,205	57,675	15,034	7,065	426,364

Tableau # 9.

Distribution des véhicules traversant le Richelieu au pont II
répartis par zones de provenance et de destination ("Assignment")

Volume annuel 1965.

	A	B	C	D	E	TOTAL
F	968	31,998	5,843	3,807	3,108	45,725
G	4,966	80,469	18,530	9,264	3,617	116,846
H	456	1,921	238	458	141	3,214
I	3,177	292	581	516	708	5,274
J	7,757	1,115	18,661	0	0	27,533
K	13,816	33,039	2,007	2,094	264	51,220
L	19,310	3,810	15,456	731	392	39,699
TOT.	50,450	152,644	61,316	16,870	8,230	266,390

Tableau # 10.
Etude de Noyan.

Distribution des véhicules traversant le Richelieu au pont III
répartis par zones de provenance et de destination ("Assignment")
Volume annuel 1965.

	A	B	C	D	E	TOTAL
F	24,197	36,043	6,282	4,102	3,124	73,748
G	27,611	64,790	12,379	10,349	3,653	118,782
H	2,728	3,128	2,450	689	293	9,288
I	3,310	310	603	487	712	5,422
J	8,786	26,147	155	0	0	35,088
K	15,095	18,285	310	2,101	276	36,067
L	22,000	4,267	1,671	565	402	28,905
TOT.	83,927	152,970	23,850	18,293	8,460	307,300

Tableau # 11.

Le pont I étant construit.

Distribution des véhicules traversant le Richelieu au pont de Noyan
répartis par zone de provenance et de destination ("Assignation")
Volume annuel 1965.

	A	B	C	D	E	TOTAL
F	24,197	11,364	1,555	2,654	1,375	41,145
G	22,102	1,155	117	1,298	43	24,715
H	2,444	47	0	71	4	2,566
I	48	2	0	0	0	50
J	609	11	1	0	0	621
K	886	58	3	23	1	971
L	1,724	43	0	4	0	1,771
TOT.	52,010	12,680	1,676	4,054	1,423	175,717

Tableau # 12.

Le pont I étant construit

Distribution des véhicules traversant le Richelieu aux ponts de St-Jean,
répartis par zone de provenance et de destination ("Assignation").

Volume annuel 1965.

	A	B	C	D	E	TOTAL
F	0	491	302	0	0	793
G	0	119,364	35,879	0	0	155,243
H	0	19,940	6,871	0	0	26,811
I	0	14,196	27,295	0	0	41,491
J	1,962	24,912	18,518	346	91	45,829
K	41	192,941	23,074	13	0	216,069
L	113	85,674	31,450	124	0	117,361
TOT.	2,116	457,518	143,389	483	91	603,597

Le pont II étant construit

Distribution des véhicules traversant le Richelieu au pont de Noyan
répartis par zones de provenance et de destination ("Assignment")
Volume annuel 1965.

	A	B	C	D	E	TOTAL
F	23,229	4,155	526	295	16	28,221
G	22,645	2,261	291	1,085	36	26,318
H	2,272	252	0	229	152	2,905
I	133	18	22	7	4	184
J	1,192	120	12	0	0	1,324
K	1,287	1,478	34	154	12	2,965
L	2,754	457	147	36	10	3,404
TOT.	53,512	8,841	1,032	1,806	230	65,421

Tableau # 14.

Le pont II étant construit

Distribution des véhicules traversant le Richelieu au pont de Noyan
répartis par zones de provenance et de destination ("Assignment")
Volume annuel 1965.

	A	B	C	D	E	TOTAL
F	0	274	152	0	0	426
G	0	163,291	48,310	0	0	211,601
H	0	26,652	8,924	2	0	35,578
I	0	18,928	33,286	5	0	52,219
J	2,265	24,912	0	354	119	27,650
K	58	283,287	32,202	87	0	315,634
L	226	85,674	17,518	443	0	103,861
TOT.	2,549	603,018	140,392	891	119	746,969

Tableau # 15.

Le pont III étant construit

Distribution des véhicules traversant le Richelieu aux ponts de St-Jean
répartis par zone de provenance et de destination ("Assignment")

Volume annuel 1965.

	A	B	C	D	E	TOTAL
F	0	384	239	0	0	623
G	0	181,231	54,752	0	0	235,983
H	0	25,697	6,712	0	0	32,409
I	0	18,928	33,286	41	0	52,255
J	2,428	0	18,518	354	119	21,419
K	66	299,519	33,933	234	0	333,752
L	290	85,674	31,450	645	0	118,059
TOT.	22,584	611,433	178,890	1,274	119	794,875

Etude économique

Pour évaluer les avantages d'une solution à notre problème, il faudrait connaître les gains de l'ensemble de la société, après la construction de tel ou tel projet. C'est ce que la présente étude cherche à évaluer.

Pour chaque alternative, les gains par voyage zone à zone ont été compilés.

Les valeurs obtenues ont été projetées sur une période de trente ans. Les pertes en taxes provenant de la compagnie du Pont Richelieu Limitée ont été considérées. Ensuite, il fallut calculer les investissements possibles si les gains nets servaient à amortir la somme en trente ans, à 5.5%. Chaque projet a été évalué approximativement et les surplus des gains furent finalement compilés. Cette étude économique est résumée au tableau no. 16.

Le projet du pont no. I est le plus économique, donnant un surplus de 758,080 dollars, comparé au projet de pont no III (Noyan) où le surplus est de 474,230 dollars.

Le projet no II donnerait lieu à un investissement "déficitai-
re" de l'ordre de 230,000 dollars.

TABLEAU # 16.

ETUDE ECONOMIQUE.

Trois alternatives de construire un pont sur la rivière

Richelieu (Entre Noyan et St-Jean).

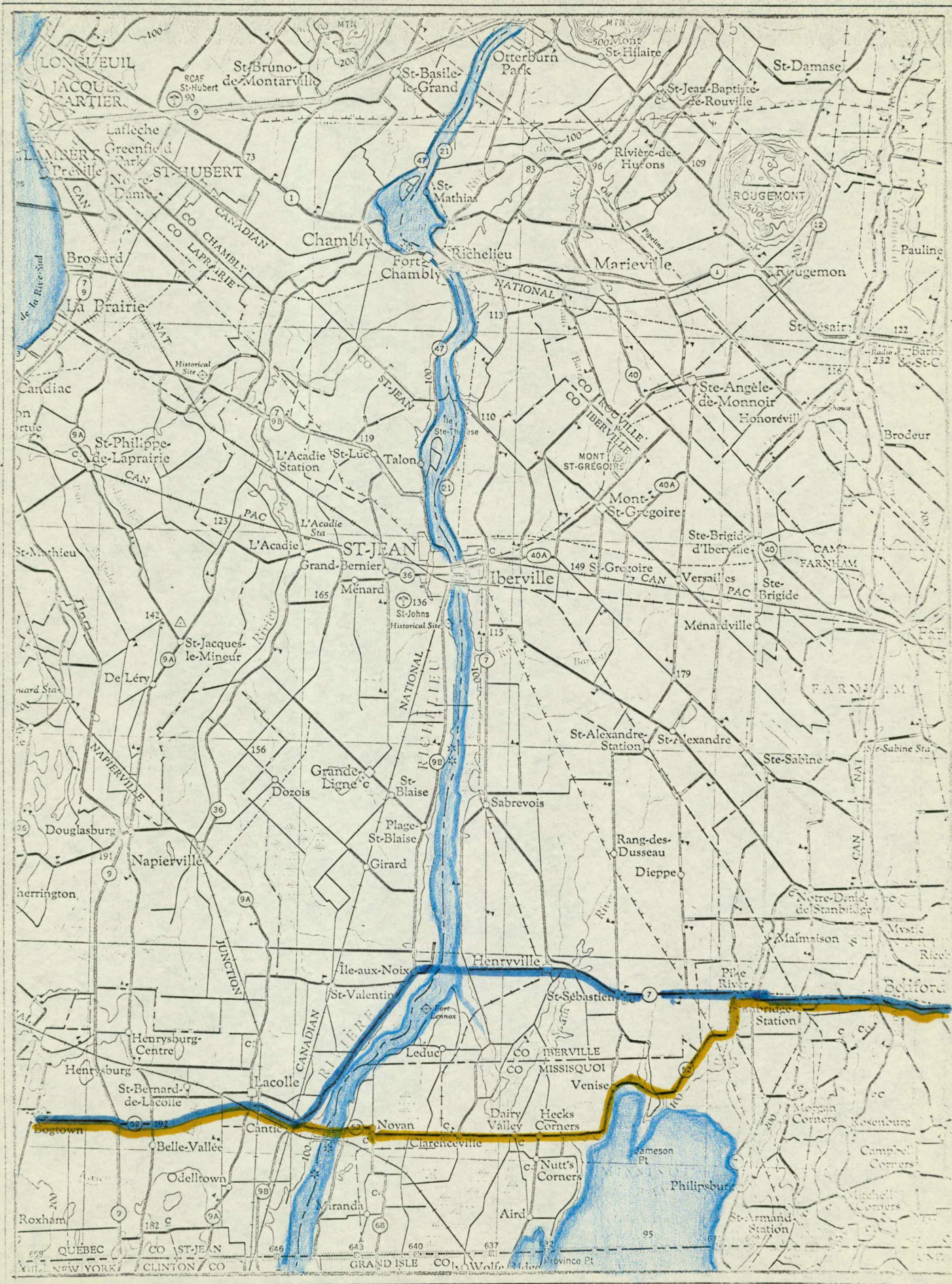
Projet Alter.	Gain des usagers.	Perte en taxes.	(1)-(2) (3)	Investissem. amortis en 30 ans à 5½ %	Estimés des projets.	Surplus de gain des usagers.
Pont I						
1966	\$ 135,596.	\$ 6400.	\$ 129196.	\$ 2870080.	\$ 2112000.	\$ 758008.
1995	325,604.	18000.	307604.			
Pont II						
1966	\$ 119,658.	\$ 16833.	\$ 102825.	\$ 2252370.	\$ 2481000.	non économ.
1995	314,809.	70000.	244809.			
Pont III						
1966	\$ 88,898.	\$ 23333.	\$ 86565.	\$ 1896230.	\$ 1422000.	\$ 474230.
1995	290,103.	84000.	206103.			



CONCLUSION

La construction d'un pont sur la rivière Richelieu, à la hauteur de la municipalité de Henryville, serait la plus économique. Toutefois, elle impliquerait un changement dans le numérotage des routes, et il serait préférable de faire passer la Route No. 52 par ce pont, tel que montré en "bleu" à la figure 10.

Ce changement apporté à la Route No. 52, en plus de défavoriser certaines municipalités où la Route No. 52 passe actuellement, créerait un double numéro sur une section de la Route No. 9B. De plus, la différence des surplus de gain n'est que de \$283,850. entre les deux ponts sur des sommes de quelques millions de dollars. Il est donc parfaitement indiqué de choisir le projet du pont no. III à la condition que l'expropriation nécessaire à la construction ne soit pas prohibitive. La valeur d'expropriation calculée durant l'estimation du coût du pont no. III est de \$50,000. Il est donc nécessaire de savoir avant de choisir entre les deux projets économiques si le Gouvernement devra acheter le pont existant à Noyan, et que sera le montant de l'expropriation sur l'Ile Ash où le pont no. III doit passer.



Nouvelle route 52 : bleue

Ancienne route 52 : jaune.

R E F E R E N C E S

- 1.- "Rapport Annuel 1964 des recensements de la Circulation sur les routes du Québec"
Service Technique de la Circulation,
Ministère de la Voirie, Province de Québec.

- 2.- "La Répartition du Trafic entre Itinéraires concurrents"
C.Abraham, R.Coquant.
Revue générale des routes et des aérodromes.Octobre '61 no. 357.

- 3.- "Road User Benefit Analyses for Highway Improvements."
American Association of State Highway Officials. 1960.

]]]]]]]]]]]]]]]]]]

APPENDICE

Appendice # 1.

- A) Données du compteur installé sur la route no 7 à 3.4 m.
au sud de Sabrevois.

Recensement fait du 25 juil. au 30 novembre :

de la page 34 à la page 55 inclusivement.

- B) Données du compteur installé sur la route no 52 à $\frac{1}{2}$ m.
à l'est de l'intersection des routes no 9B et 52.

Recensement fait du :	21 juin au 30 juin	page 56
	25 juil. au 2 août	page 58
	26 août au 31 août	page 60
	1er sept au 7 sept	page 62
	12 oct. au 18 oct.	page 64



HEURES DATE 65	DIMANCHE 25 juil.	LUNDI 26	MARDI 27	MERCREDI 28	JEUDI 29	VENDREDI 30	SAMEDI 31
A.M.							
12 - 1		145	47	56	66	69	126
1 - 2		59	25	44	55	61	84
2 - 3		33	22	24	37	42	77
3 - 4		21	14	15	19	18	43
4 - 5		35	13	19	15	19	41
5 - 6		95	37	25	48	28	51
6 - 7		208	105	75	110	92	116
7 - 8		235	133	130	160	148	160
8 - 9		248	204	197	191	192	257
9 - 10		257	236	201	209	222	390
10 - 11		319	332	271	266	281	485
11 - 12		337	299	315	292	305	525
P.M.							
12 - 1		302	240	263	261	284	541
1 - 2		282	308	274	238	289	478
2 - 3		281	308	280	268	328	468
3 - 4		326	318	249	274	331	407
4 - 5		296	286	283	288	373	342
5 - 6	Début	333	348	314	300	409	493
6 - 7	574	324	305	306	303	482	512
7 - 8	820	261	251	315	329	426	561
8 - 9	773	236	205	241	286	417	599
9 - 10	663	208	187	193	220	370	447
10 - 11	460	148	131	157	201	253	280
11 - 12	302	83	98	106	116	159	235
TOTAL		5072	4452	4253	4552	5598	7729

ROUTE (S) NO 963 ENDRIT Sabrevois - 3.4 m. au sud de l'église
 MOYENNE SEMAINE HEURE MAXIMA
 SEMAINE DU 25 AU 31 juillet 65

HEURES DATE 65	DIMANCHE 1er août	LUNDI 2	MARDI 3	MERCREDI 4	JEUDI 5	VENDREDI 6	SAMEDI 7
A.M.							
12 - 1	169	138	39	47	59	70	64
1 - 2	148	60	32	24	40	43	67
2 - 3	107	27	14	16	17	20	42
3 - 4	69	17	14	20	16	16	26
4 - 5	38	20	18	25	14	16	24
5 - 6	19	75	23	24	31	22	27
6 - 7	51	164	120	87	106	110	93
7 - 8	59	239	152	118	179	138	159
8 - 9	105	242	158	175	169	175	230
9 - 10	305	229	232	191	202	210	361
10 - 11	490	250	261	260	261	247	510
11 - 12	602	282	282	255	306	262	543
P.M.							
12 - 1	544	237	227	237	215	245	438
1 - 2	538	279	243	256	270	262	426
2 - 3	755	269	268	274	262	325	416
3 - 4	805	269	281	241	240	302	393
4 - 5	1089	273	253	283	265	315	558
5 - 6	1381	299	293	292	285	384	431
6 - 7	881	239	247	308	348	441	388
7 - 8	697	246	238	276	293	369	397
8 - 9	647	180	178	229	270	358	455
9 - 10	460	153	123	152	193	324	280
10 - 11	392	106	101	130	145	227	235
11 - 12	263	86	81	99	92	160	141
TOTAL	10614	4379	3878	4019	4278	5041	6734

ROUTE (S) NO 963
 ENDROIT Sabrevois - 3.4 m. au sud de l'église
 MOYENNE SEMAINE 5562 HEURE MAXIMA 1381 dim. 1er août de 5 à 6 hres p.m.
 SEMAINE DU 1er AU 7 août 65

HEURES DATE 65	DIMANCHE 8 août	LUNDI 9	MARDI 10	MERCREDI 11	JEUDI 12	VENDREDI 13	SAMEDI 14
A.M.							
12 - 1	135	91	40	35	73	45	114
1 - 2	110	47	38	31	44	28	103
2 - 3	107	27	20	16	25	13	55
3 - 4	48	11	15	12	25	14	29
4 - 5	21	23	17	18	14	20	41
5 - 6	20	68	26	26	55	31	52
6 - 7	34	185	99	86	127	96	97
7 - 8	45	213	135	134	166	151	162
8 - 9	77	226	153	148	169	155	237
9 - 10	213	187	172	180	189	190	376
10 - 11	316	234	217	232	216	202	513
11 - 12	426	295	188	238	217	238	548
P.M.							
12 - 1	345	224	157	185	188	210	441
1 - 2	580	254	224	199	229	198	474
2 - 3	667	318	221	227	183	274	482
3 - 4	636	194	194	233	239	276	445
4 - 5	604	262	235	234	232	318	362
5 - 6	514	274	249	291	278	387	462
6 - 7	556	257	233	314	277	421	421
7 - 8	508	189	182	244	235	463	522
8 - 9	443	187	131	234	169	420	471
9 - 10	355	140	102	196	113	284	346
10 - 11	273	127	93	128	134	233	256
11 - 12	203	78	56	79	71	169	176
TOTAL	7226	4111	3197	3720	3668	4836	7186

ROUTE (S) NO 963 ENDROIT Sabrevois - 2.4 m. au sud de l'église
 MOYENNE SEMAINE 4849 HEURE MAXIMA 667 dim. 8 août de 2 à 3 hres ppm.
 SEMAINE DU 8 AU 14 août 1965

HEURES DATE 65	DIMANCHE 15 août	LUNDI 16	MARDI 17	MERCREDI 18	JEUDI 19	VENDREDI 20	SAMEDI 21
A.M.							
12 - 1	194	129	50	68	55	50	105
1 - 2	114	66	24	62	36	39	52
2 - 3	102	25	13	28	12	10	40
3 - 4	50	15	14	16	11	22	34
4 - 5	21	19	11	8	14	19	25
5 - 6	31	99	34	25	33	33	30
6 - 7	25	240	90	119	122	92	76
7 - 8	60	253	168	158	180	151	132
8 - 9	143	231	182	158	148	154	210
9 - 10	452	253	222	184	176	195	322
10 - 11	708	275	258	224	202	211	435
11 - 12	735	277	266	224	209	210	446
P.M.							
12 - 1	676	234	255	218	196	185	377
1 - 2	733	255	255	202	227	254	363
2 - 3	727	231	239	257	209	252	418
3 - 4	554	232	226	245	237	250	423
4 - 5	750	221	276	260	246	321	390
5 - 6	820	296	303	285	252	349	361
6 - 7	826	243	274	299	236	401	398
7 - 8	890	271	283	258	241	428	386
8 - 9	920	229	232	215	183	398	361
9 - 10	689	166	181	194	164	264	285
10 - 11	403	116	121	139	174	238	181
11 - 12	252	63	101	77	64	125	163
TOTAL	10875	4439	4078	3925	3627	4681	6012

ROUTE (S) NO 963 ENDROIT Sabrevois - 3.4 m. au sud de l'église
 MOYENNE SEMAINE 5375 HEURE MAXIMA 920 dim. 15 août de 8 à 9 hres p.m.
 SEMAINE DU 15 AU 21 août 65

HEURES DATE 65	DIMANCHE 22 août	LUNDI 23	MARDI 24	MERCREDI 25	JEUDI 26	VENDREDI 27	SAMEDI 28
A.M.							
12 - 1	157	107	51	40	50	43	101
1 - 2	134	45	22	26	32	28	66
2 - 3	91	14	16	14	8	11	44
3 - 4	45	22	16	13	13	12	19
4 - 5	25	19	12	11	10	9	20
5 - 6	26	65	18	35	30	35	36
6 - 7	29	197	95	80	99	96	70
7 - 8	38	221	149	148	146	134	111
8 - 9	102	227	148	140	153	148	161
9 - 10	251	245	175	174	167	186	235
10 - 11	463	260	193	218	211	212	322
11 - 12	494	267	199	221	209	210	335
P.M.							
12 - 1	461	214	166	202	225	192	271
1 - 2	471	207	189	187	210	181	267
2 - 3	668	236	204	217	203	211	302
3 - 4	727	242	210	196	239	235	287
4 - 5	683	248	230	242	210	252	272
5 - 6	577	239	249	258	219	286	318
6 - 7	507	251	254	266	242	330	235
7 - 8	522	213	223	232	208	365	261
8 - 9	514	158	159	167	162	331	244
9 - 10	380	110	113	129	130	238	189
10 - 11	262	81	81	104	118	177	157
11 - 12	204	50	73	69	72	114	122
TOTAL	7832	3938	3245	3389	3366	4035	4445

ROUTE (S) NO 963 ENDROIT Sabrevois - 3.4 m. au sud de l'église
 MOYENNE SEMAINE 4321 HEURE MAXIMA 727 dim. 22 août de 3 à 4 hres pm.
 SEMAINE DU 22 AU 28 août 65

HEURES DATE 65	DIMANCHE 29 août	LUNDI 30	MARDI 31	MERCREDI	JEUDI	VENDREDI	SAMEDI
A.M.							
12 - 1	84	86	38				
1 - 2	87	30	15				
2 - 3	64	17	5				
3 - 4	44	14	16				
4 - 5	17	23	5				
5 - 6	19	39	19				
6 - 7	16	109	63				
7 - 8	41	168	106				
8 - 9	53	161	130				
9 - 10	118	171	152				
10 - 11	223	192	197				
11 - 12	260	214	207				
P.M.							
12 - 1	287	168	167				
1 - 2	369	179	168				
2 - 3	426	182	182				
3 - 4	486	181	198				
4 - 5	453	187	175				
5 - 6	418	229	232				
6 - 7	372	195	213				
7 - 8	373	161	184				
8 - 9	329	131	146				
9 - 10	301	104	89				
10 - 11	183	84	100				
11 - 12	136	51	51				
TOTAL	5169	3076	2868				

ROUTE (S) NO 963
7
ENDROIT Sabrevois - 3.4 m. au sud de l'église
MOYENNE SEMAINE
HEURE MAXIMA
SEMAINE DU 29-31 août 65

HEURES DATE 65	DIMANCHE	LUNDI	MARDI	MERCREDI 1er sept.	JEUDI 2	VENDREDI 3	SAMEDI 4
A.M.							
12 - 1				40	55	50	117
1 - 2				32	30	31	86
2 - 3				13	18	24	80
3 - 4				8	11	11	55
4 - 5				8	4	19	50
5 - 6				21	26	22	73
6 - 7				61	73	79	117
7 - 8				113	109	108	166
8 - 9				135	131	140	258
9 - 10				138	147	183	359
10 - 11				160	215	199	456
11 - 12				188	212	100	463
P.M.							
12 - 1				166	151	156	438
1 - 2				181	197	219	386
2 - 3				178	179	233	397
3 - 4				168	207	310	377
4 - 5				203	216	270	359
5 - 6				200	(227)	338	309
6 - 7				196	215	231	310
7 - 8				156	213	337	310
8 - 9				148	180	382	314
9 - 10				95	102	304	275
10 - 11				98	131	184	197
11 - 12				53	79	159	153
TOTAL				2759	3128	4279	6055

ROUTE (S) NO 963 ENDROIT Sabrevois - 3.4 m. au sud de l'église
 MOYENNE SEMAINE HEURE MAXIMA
 SEMAINE DU AU 1er-4 septembre 65

HEURES DATE 65	DIMANCHE 5 sept.	LUNDI 6	MARDI 7	MERCREDI 8	JEUDI 9	VENDREDI 10	SAMEDI 11
A.M.							
12 - 1	117	106	50	42	20	31	73
1 - 2	112	52	37	22	15	22	30
2 - 3	93	21	14	21	8	16	23
3 - 4	58	10	16	9	7	6	22
4 - 5	26	13	15	11	10	12	9
5 - 6	18	10	34	24	15	16	20
6 - 7	23	25	103	94	69	74	65
7 - 8	48	62	154	142	133	127	110
8 - 9	78	147	154	142	122	115	167
9 - 10	192	248	207	164	142	126	230
10 - 11	335	330	202	166	161	186	296
11 - 12	370	418	188	154	140	162	293
P.M.							
12 - 1	358	327	142	142	126	126	226
1 - 2	405	431	196	198	177	152	249
2 - 3	455	532	172	182	154	190	242
3 - 4	452	557	166	162	175	181	247
4 - 5	432	541	190	193	196	205	248
5 - 6	443	526	184	172	200	252	238
6 - 7	444	509	166	160	175	252	228
7 - 8	400	510	164	150	189	283	261
8 - 9	361	392	120	102	124	242	256
9 - 10	283	303	94	105	70	144	165
10 - 11	198	209	100	70	106	118	122
11 - 12	142	121	52	44	45	75	105
TOTAL	5843	6400	2920	2661	2579	3113	3925

ROUTE (S) NO 963 ENDROIT Sabrevois - 3.4 m. au sud de l'église
 MOYENNE SEMAINE 3920 HEURE MAXIMA 557 lundi 6 sept. de 3 à 4 hres p.m.
 SEMAINE DU 5 AU 11 septembre 65

HEURES DATE 65	DIMANCHE 12 sept.	LUNDI 13	MARDI 14	MERCREDI 15	JEUDI 16	VENDREDI 17	SAMEDI 18
A.M.							
12 - 1	78	76	29	51	23	31	59
1 - 2	90	27	8	39	15	23	41
2 - 3	50	12	8	11	18	18	30
3 - 4	36	7	20	17	10	17	25
4 - 5	14	10	6	5	15	6	26
5 - 6	12	34	27	13	23	21	41
6 - 7	16	88	72	30	56	51	43
7 - 8	36	149	111	91	107	121	92
8 - 9	52	131	116	109	124	133	164
9 - 10	123	173	159	143	133	179	233
10 - 11	215	191	175	154	134	185	282
11 - 12	256	159	140	175	139	178	303
P.M.							
12 - 1	215	130	109	137	126	119	250
1 - 2	359	142	121	195	123	148	224
2 - 3	436	170	170	198	159	184	259
3 - 4	397	190	173	163	191	183	221
4 - 5	447	178	159	175	193	219	253
5 - 6	478	188	153	159	189	268	271
6 - 7	426	154	155	165	154	245	254
7 - 8	506	101	150	147	143	246	205
8 - 9	495	86	112	89	121	242	182
9 - 10	282	73	89	72	95	187	163
10 - 11	175	67	77	69	122	122	86
11 - 12	80	38	43	36	48	82	79
TOTAL	5214	2574	2382	2443	2461	3209	3786

ROUTE (S) NO 963 ENDROIT Sabrevois - 3.4 m. au sud de l'église
 MOYENNE SEMAINE 3153 HEURE MAXIMA 506 dim. 12 sept. de 7 à 8 hres p.m.
 SEMAINE DU 12 AU 18 septembre 65

HEURES DATE 65	DIMANCHE 19 août	LUNDI 20	MARDI 21	MERCREDI 22	JEUDI 23	VENDREDI 24	SAMEDI 25
A.M.							
12 - 1	84	65	29	41	31	33	57
1 - 2	59	32	11	18	12	21	40
2 - 3	69	18	9	8	9	19	29
3 - 4	42	7	12	5	9	20	21
4 - 5	25	16	9	8	8	9	28
5 - 6	12	37	27	20	36	23	43
6 - 7	15	72	76	68	72	49	40
7 - 8	38	149	102	124	136	123	89
8 - 9	55	139	134	131	147	131	160
9 - 10	90	143	144	175	133	175	229
10 - 11	176	167	161	147	133	182	285
11 - 12	212	209	170	160	150	180	307
P.M.							
12 - 1	232	140	129	123	121	120	218
1 - 2	272	184	157	168	157	146	227
2 - 3	408	206	151	178	186	183	261
3 - 4	430	189	139	157	181	184	218
4 - 5	464	174	168	183	188	221	248
5 - 6	447	174	173	196	164	266	267
6 - 7	368	136	172	201	176	242	259
7 - 8	271	143	154	163	171	240	207
8 - 9	267	96	120	101	117	245	184
9 - 10	203	76	93	88	78	185	165
10 - 11	139	67	61	72	102	120	89
11 - 12	129	44	45	55	70	79	75
TOTAL	4607	2683	2446	2590	2587	3197	3776

ROUTE (S) NO 963 ENDROIT Sabrevois - 3.4 m au sud de l'église
 MOYENNE SEMAINE 3127 HEURE MAXIMA 464 dim. 19 août de 4 à 5 hres p.m.
 SEMAINE DU 19 AU 25 septembre 65

HEURES DATE 65	DIMANCHE 26 sept.	LUNDI 27	MARDI 28	MERCREDI 29	JEUDI 30	VENDREDI	SAMEDI
A.M.							
12 - 1	81	67	26	37	29		
1 - 2	62	35	10	15	10		
2 - 3	65	21	7	9	7		
3 - 4	38	9	11	6	6		
4 - 5	26	18	8	7	5		
5 - 6	14	34	25	18	32		
6 - 7	13	70	73	65	64		
7 - 8	37	151	99	121	131		
8 - 9	58	135	131	129	143		
9 - 10	92	139	140	168	131		
10 - 11	173	168	157	143	136		
11 - 12	215	205	165	163	152		
P.M.							
12 - 1	229	144	131	121	128		
1 - 2	268	181	154	165	151		
2 - 3	411	210	148	170	180		
3 - 4	425	183	136	151	176		
4 - 5	467	170	165	179	182		
5 - 6	451	175	169	190	158		
6 - 7	363	131	170	195	170		
7 - 8	375	137	148	164	165		
8 - 9	269	95	124	107	110		
9 - 10	201	73	92	83	72		
10 - 11	144	65	59	69	95		
11 - 12	121	41	46	58	65		
TOTAL	4598	2657	2394	2533	2498		

ROUTE (S) NO 963 ENDROIT Sabrevois - 3.4 m. au sud de l'église
 MOYENNE SEMAINE HEURE MAXIMA
 SEMAINE DU 26-30 sept. 65

HEURES DATE 65	DIMANCHE	LUNDI	MARDI	MERCREDI	JEUDI	VENDREDI 1er oct.	SAMEDI 2
A.M.							
12 - 1						31	32
1 - 2						23	27
2 - 3						17	23
3 - 4						21	9
4 - 5						10	9
5 - 6						21	26
6 - 7						45	43
7 - 8						121	104
8 - 9						127	143
9 - 10						170	222
10 - 11						181	315
11 - 12						174	272
P.M.							
12 - 1						121	242
1 - 2						141	227
2 - 3						237	269
3 - 4						149	241
4 - 5						185	259
5 - 6						203	258
6 - 7						211	217
7 - 8						208	240
8 - 9						185	234
9 - 10						140	197
10 - 11						116	134
11 - 12						88	98
TOTAL						2926	3839

ROUTE (S) NO 963 ENDROIT Sabrevois - 3.4 m. au sud de l'église
 MOYENNE SEMAINE HEURE MAXIMA
 SEMAINE DU AU 1er-2 octobre 65

HEURES DATE 65	DIMANCHE 3 oct.	LUNDI 4	MARDI 5	MERCREDI 6	JEUDI 7	VENDREDI 8	SAMEDI 9
A.M.							
12 - 1	89	46	19	23	35	28	66
1 - 2	98	18	19	5	17	22	66
2 - 3	78	7	5	6	13	14	41
3 - 4	36	9	7	5	11	6	19
4 - 5	17	11	6	3	4	11	28
5 - 6	19	33	21	27	21	28	46
6 - 7	19	72	65	60	57	63	79
7 - 8	32	117	101	97	124	100	130
8 - 9	60	116	98	102	109	114	184
9 - 10	93	152	116	138	138	107	308
10 - 11	205	148	159	176	149	164	404
11 - 12	229	136	137	134	137	164	384
P.M.							
12 - 1	246	97	128	127	103	140	296
1 - 2	333	135	125	128	144	165	294
2 - 3	389	157	137	127	147	165	276
3 - 4	392	131	138	147	131	183	276
4 - 5	477	132	164	141	158	213	258
5 - 6	385	156	169	165	172	260	227
6 - 7	302	131	151	144	138	238	202
7 - 8	287	103	106	105	147	209	196
8 - 9	243	55	76	76	93	227	250
9 - 10	176	54	70	63	64	180	142
10 - 11	126	53	45	68	90	96	93
11 - 12	92	31	47	37	47	80	78
TOTAL	4426	2100	2109	2104	2249	2977	4298

ROUTE (S) NO 963
 MOYENNE SEMAINE 2895
 SEMAINE DU 3 AU 9 octobre 65
 ENDROIT Sabrevois - 3.4 m. au sud de l'église
 HEURE MAXIMA 477 dim. 3 oct. de 4 à 5 hres p.m.

HEURES DATE 65	DIMANCHE 10 oct.	LUNDI 11	MARDI 12	MERCREDI 13	JEUDI 14	VENREDI 15	SAMEDI 16
A.M.							
12 - 1	95	41	17	21	34	30	64
1 - 2	87	19	15	7	15	21	67
2 - 3	50	8	7	8	13	15	39
3 - 4	45	10	6	4	10	7	17
4 - 5	21	11	4	5	6	12	29
5 - 6	12	31	23	24	22	26	45
6 - 7	18	69	62	57	59	62	81
7 - 8	39	115	99	95	121	98	128
8 - 9	74	113	95	99	112	112	180
9 - 10	162	147	113	131	140	105	299
10 - 11	239	146	155	170	145	161	395
11 - 12	244	131	134	130	132	161	378
P.M.							
12 - 1	271	99	126	122	105	138	290
1 - 2	363	133	121	126	141	163	289
2 - 3	398	155	139	125	139	167	278
3 - 4	349	127	135	151	128	185	231
4 - 5	350	133	161	143	151	210	252
5 - 6	325	153	165	162	168	251	225
6 - 7	234	128	148	147	134	236	198
7 - 8	220	105	108	102	142	205	185
8 - 9	182	57	74	78	90	221	210
9 - 10	164	51	63	65	62	180	139
10 - 11	133	49	47	66	87	92	95
11 - 12	97	32	44	39	45	78	75
TOTAL	4172	2063	2066	2077	2201	2936	4239

ROUTE (S) NO 963 ENDROIT. Sabrevois - 3.4 m. au sud de l'église
 MOYENNE SEMAINE 2822 HEURE MAXIMA 398 dim. 10 de 2 à 3 hres p.m.
 SEMAINE DU 10 AU 16 octobre 65

HEURES DATE 65	DIMANCHE 17 oct.	LUNDI 18	MARDI 19	MERCREDI 20	JEUDI 21	VENDREDI 22	SAMEDI 23
A.M.							
12 - 1	85	44	21	38	32	36	52
1 - 2	92	20	19	22	13	24	35
2 - 3	79	6	6	12	13	15	32
3 - 4	38	10	9	5	11	14	26
4 - 5	19	12	5	21	11	13	12
5 - 6	20	31	22	18	18	23	17
6 - 7	17	70	66	80	76	69	48
7 - 8	29	115	103	126	114	111	52
8 - 9	61	118	99	124	151	127	110
9 - 10	90	149	118	167	143	157	192
10 - 11	209	146	161	173	178	142	251
11 - 12	232	131	139	182	167	193	251
P.M.							
12 - 1	247	99	126	143	174	169	242
1 - 2	329	137	165	174	203	172	226
2 - 3	385	155	195	200	195	191	293
3 - 4	390	129	204	217	191	220	274
4 - 5	468	137	190	224	178	228	277
5 - 6	379	152	229	235	255	236	263
6 - 7	310	133	198	195	165	259	256
7 - 8	281	105	132	143	140	213	194
8 - 9	245	57	108	135	142	191	217
9 - 10	170	55	84	89	86	141	179
10 - 11	131	53	96	94	131	131	116
11 - 12	94	29	76	66	83	78	103
TOTAL	4400	2093	2571	2883	2870	3153	3718

ROUTE (S) NO 963 ENDROIT Sabrevois - 3.4 n. au sud de l'église
 MOYENNE SEMAINE 3095 HEURE MAXIMA 468 dim. 17 de 4 à 5 hres p.m.
 SEMAINE DU 17 AU 23 octobre 65

HEURES DATE 65	DIMANCHE 24 oct.	LUNDI 25	MARDI 26	MERCREDI 27	JEUDI 28	VENDREDI 29	SAMEDI 30
A.M.							
12 - 1	100	96	12	35	31	33	58
1 - 2	104	29	10	20	12	21	35
2 - 3	83	8	6	13	10	13	29
3 - 4	70	7	13	6	9	12	12
4 - 5	21	21	12	19	13	10	33
5 - 6	14	37	38	20	17	21	43
6 - 7	16	83	103	79	71	65	63
7 - 8	28	151	124	127	113	109	69
8 - 9	44	151	129	121	145	125	126
9 - 10	97	158	152	162	147	152	195
10 - 11	141	153	160	169	170	134	251
11 - 12	236	170	161	175	163	189	299
P.M.							
12 - 1	250	124	123	140	171	165	193
1 - 2	352	155	161	164	199	170	233
2 - 3	451	169	190	189	191	187	251
3 - 4	510	184	199	210	187	188	271
4 - 5	560	205	184	221	175	189	249
5 - 6	532	172	225	232	251	226	162
6 - 7	436	145	195	193	169	185	229
7 - 8	336	73	129	139	136	212	206
8 - 9	309	74	110	131	137	156	220
9 - 10	212	55	81	87	83	116	133
10 - 11	160	55	92	90	124	106	104
11 - 12	171	31	73	63	75	98	92
TOTAL	5233	2506	2682	2805	2799	2882	3556

ROUTE (S) NO 963
 MOYENNE SEMAINE 3209
 SEMAINE DU 24 AU 20 octobre 65
 ENDROIT Sabrovois - 3.4 m. au sud de l'église
 HEURE MAXIMA 560 dim. 24 oct. de 4 à 5 hres p.m.

HEURES DATE 65	DIMANCHE 31 oct.	LUNDI	MARDI	MERCREDI	JEUDI	VENDREDI	SAMEDI
A.M.							
12 - 1	67						
1 - 2	91						
2 - 3	48						
3 - 4	34						
4 - 5	19						
5 - 6	28						
6 - 7	30						
7 - 8	43						
8 - 9	61						
9 - 10	117						
10 - 11	181						
11 - 12	202						
P.M.							
12 - 1	236						
1 - 2	261						
2 - 3	263						
3 - 4	397						
4 - 5	319						
5 - 6	276						
6 - 7	229						
7 - 8	223						
8 - 9	213						
9 - 10	172						
10 - 11	129						
11 - 12	122						
TOTAL	3761						

ROUTE (S) NO 963 ENDROIT Sabrevois - 3.4 m. au sud de l'église
 MOYENNE SEMAINE 7 HEURE MAXIMA 7
 SEMAINE DU 31 oct. 65 AU

HEURES DATE 65	DIMANCHE	LUNDI 1er nov.	MARDI 2	MERCREDI 3	JEUDI 4	VENDREDI 5	SAMEDI 6
A.M.							
12 - 1		63	37	38	37	43	50
1 - 2		31	10	7	22	26	38
2 - 3		7	23	14	14	3	21
3 - 4		14	3	7	11	8	24
4 - 5		13	13	13	6	13	21
5 - 6		31	32	23	33	19	48
6 - 7		75	97	71	47	51	55
7 - 8		129	150	113	124	115	92
8 - 9		127	127	136	144	134	123
9 - 10		149	144	142	192	144	218
10 - 11		206	175	152	159	139	258
11 - 12		146	153	161	163	170	287
P.M.							
12 - 1		117	126	90	162	137	212
1 - 2		177	173	124	191	148	218
2 - 3		199	167	180	155	160	241
3 - 4		169	160	161	194	190	229
4 - 5		221	197	168	167	199	236
5 - 6		223	192	193	230	235	262
6 - 7		173	144	152	147	222	187
7 - 8		169	138	102	111	159	188
8 - 9		132	116	110	106	132	187
9 - 10		100	74	78	75	139	148
10 - 11		91	58	65	105	89	96
11 - 12		59	59	62	86	73	103
TOTAL		2821	2568	2362	2681	2748	3542

ROUTE (S) NO 963 ENDROIT Sabrevois - 2e4 m. au sud de l'église
 MOYENNE SEMAINE HEURE MAXIMA
 SEMAINE DU 1er AU 6 novembre 65

HEURES DATE 65	DIMANCHE 7 nov.	LUNDI 8	MARDI 9	MERCREDI 10	JEUDI 11	VENDREDI 12	SAMEDI 13
A.M.							
12 - 1	93	79	21	27	38	47	65
1 - 2	94	34	19	11	31	30	45
2 - 3	63	16	11	6	13	16	34
3 - 4	40	9	17	15	12	9	18
4 - 5	23	15	15	7	11	8	10
5 - 6	29	30	23	24	22	12	26
6 - 7	29	76	63	80	51	30	48
7 - 8	57	141	127	123	93	101	67
8 - 9	56	131	116	149	115	140	78
9 - 10	76	160	143	149	146	138	154
10 - 11	171	177	170	154	177	175	233
11 - 12	225	139	139	156	186	133	231
P.M.							
12 - 1	219	129	103	97	158	129	217
1 - 2	314	148	155	115	149	172	193
2 - 3	402	174	143	198	186	229	248
3 - 4	481	159	154	159	220	217	219
4 - 5	420	185	178	163	254	215	190
5 - 6	395	197	175	206	228	265	227
6 - 7	298	105	139	153	178	199	172
7 - 8	223	100	103	118	144	178	169
8 - 9	222	85	85	104	129	155	185
9 - 10	161	60	73	86	89	120	179
10 - 11	135	64	64	56	74	93	90
11 - 12	109	40	43	83	116	73	80
TOTAL	4335	2453	2279	2439	2820	2884	3178

ROUTE (S) NO 963
 MOYENNE SEMAINE 2912
 SEMAINE DU 7 AU 13 novembre 65
 ENDROIT Sabrevois - 3.4 m. au sud de l'église
 HEURE MAXIMA 481 dim. 7 de 3 à 4 hres p.m.

HEURES DATE 65	DIMANCHE 14 nov.	LUNDI 15	MARDI 16	MERCREDI 17	JEUDI 18	VENDREDI 19	SAMEDI 20
A.M.							
12 - 1	81	96	27	39	34	43	61
1 - 2	84	34	15	27	24	29	39
2 - 3	100	18	15	12	9	14	30
3 - 4	62	10	4	12	10	7	16
4 - 5	21	11	7	14	12	6	10
5 - 6	24	27	26	17	21	10	21
6 - 7	21	46	40	33	31	26	44
7 - 8	27	114	87	79	65	95	63
8 - 9	52	115	107	104	99	127	72
9 - 10	66	160	140	160	170	130	146
10 - 11	144	162	117	106	101	162	229
11 - 12	230	165	134	156	152	126	225
P.M.							
12 - 1	229	128	104	97	101	121	210
1 - 2	206	118	136	108	133	164	191
2 - 3	357	184	143	190	141	207	243
3 - 4	341	151	131	151	129	209	214
4 - 5	356	159	165	164	162	210	182
5 - 6	387	217	166	152	165	253	221
6 - 7	291	134	141	115	137	187	170
7 - 8	204	85	123	104	118	168	163
8 - 9	206	74	89	96	90	149	182
9 - 10	175	71	53	60	57	112	171
10 - 11	139	58	39	37	41	84	84
11 - 12	139	34	38	51	36	59	75
TOTAL	3942	2371	2047	2084	2038	2798	3062

ROUTE (S) NO 963 ENDROIT Sabrevois - 3.4 m. au sud de l'église
 MOYENNE SEMAINE 2620 HEURE MAXIMA 387 dim. 14 nov. de 5 à 6 hres ppm.
 SEMAINE DU 14 AU 20 novembre 65

HEURES DATE 65	DIMANCHE 21 nov.	LUNDI 22	MARDI 23	MERCREDI 24	JEUDI 25	VENDREDI 26	SAMEDI 27
A.M.							
12 - 1	75	90	24	36	31	41	30
1 - 2	77	30	12	24	22	27	25
2 - 3	96	16	13	10	8	10	17
3 - 4	59	12	6	9	9	6	19
4 - 5	23	9	8	11	12	7	12
5 - 6	21	24	22	14	19	9	60
6 - 7	19	41	37	29	27	23	51
7 - 8	24	110	82	75	61	89	64
8 - 9	48	112	101	99	95	121	94
9 - 10	61	157	135	151	165	127	141
10 - 11	135	159	113	110	99	150	157
11 - 12	217	161	130	147	145	145	179
P.M.							
12 - 1	221	126	99	95	98	141	127
1 - 2	199	110	131	99	130	133	170
2 - 3	351	175	138	182	136	172	148
3 - 4	334	146	127	143	127	147	190
4 - 5	350	151	159	161	158	172	169
5 - 6	381	210	160	147	159	181	128
6 - 7	286	129	136	118	131	155	111
7 - 8	210	81	119	106	110	150	145
8 - 9	203	70	84	90	87	105	167
9 - 10	170	68	57	63	55	115	60
10 - 11	131	55	40	36	39	95	56
11 - 12	127	31	35	45	32	61	87
TOTAL	3818	2273	1968	2000	1955	2382	2407

ROUTE (S) NO 963 ENDROIT Sabrevois - 3.4 n. au sud de l'église
 MOYENNE SEMAINE 2400 HEURE MAXIMA 381 dim. 21 nov. de 5 à 6 hres p.m.
 SEMAINE DU 21 AU 27 novembre 65

HEURES DATE 65	DIMANCHE 28 nov.	LUNDI 29	MARDI 30	MERCREDI	JEUDI	VENDREDI	SAMEDI
A.M.							
12 - 1	97	52	27				
1 - 2	86	16	17				
2 - 3	56	10	6				
3 - 4	36	7	16				
4 - 5	30	16	4				
5 - 6	28	43	24				
6 - 7	22	71	47				
7 - 8	37	94	105				
8 - 9	51	104	132				
9 - 10	87	121	117				
10 - 11	155	121	131				
11 - 12	148	98	109				
P.M.							
12 - 1	190	101	121				
1 - 2	212	135	125				
2 - 3	288	120	158				
3 - 4	238	112	120				
4 - 5	293	120	146				
5 - 6	292	132	153				
6 - 7	251	90	112				
7 - 8	249	60	73				
8 - 9	203	48	46				
9 - 10	130	36	47				
10 - 11	96	36	34				
11 - 12	77	31	49				
TOTAL	3382	1774	1919				

ROUTE (S) NO 963 ENDRIT Sabrevois - 3.4 m. au sud de l'église
 MOYENNE SEMAINE HEURE MAXIMA
 SEMAINE DU 28-30 nov. 65 AU

Heures DATE	Dimanche 20 juin	Lundi 21	Mardi 22	Mercredi 23	Jeudi 24	Vendredi 25	Samedi 26
A.M.							
12 - 1			2	6	8	6	6
1 - 2			2	0	7	3	10
2 - 3			0	10	1	3	3
3 - 4			3	0	1	0	1
4 - 5			0	0	1	0	1
5 - 6			0	1	1	3	0
6 - 7			6	6	9	17	1
7 - 8			13	7	13	20	14
8 - 9			16	11	38	26	23
9 - 10			18	27	106	19	45
10 - 11			22	24	57	44	92
11 - 12			61	23	77	40	73
P.M.							
12 - 1			32	21	106	47	86
1 - 2			21	23	65	38	64
2 - 3			39	42	58	40	101
3 - 4			49	35	66	68	85
4 - 5			32	26	61	53	88
5 - 6		Début	25	15	49	37	73
6 - 7		15	21	27	52	31	55
7 - 8		18	49	25	48	41	81
8 - 9		14	59	29	65	54	95
9 - 10		11	19	98	37	76	67
10 - 11		8	9	29	15	28	65
11 - 12		2	18	9	15	19	38
TOTAL			516	485	956	713	1167

Route (s) No 52-5 Endroit Noyan - 6 km. à l'est de l'int. des rtes # 9B & 52
 Du 22 au 28 juin
 Moyenne semaine 966 Heure maxima 375 dim. 27 de 6 à 7 hres p.m.
 Semaine du 20 au 26 juin 65

V-X-20-M
 N.B. 24 juin Fête de la St-Jean-Baptiste - Jr. Moyen du 22-23 juin = 501
 Hre Maxima 98 merc. de 9 à 10 hres p.m.

Heures DATE 65	Dimanche 27 juin	Lundi 28	Mardi 29	Mercredi 30	Jeudi 1er juil.	Vendredi 2	Samedi 3
A.M.							
12 - 1	9	7	3	5			
1 - 2	18	4	2	1			
2 - 3	19	1	0	0			
3 - 4	3	2	0	0			
4 - 5	1	2	0	0			
5 - 6	2	8	1	1			
6 - 7	5	24	15	8			
7 - 8	16	10	6	15			
8 - 9	26	20	20	14			
9 - 10	54	28	21	19			
10 - 11	111	25	18	29			
11 - 12	98	42	23	FIN			
P.M.							
12 - 1	129	56	20				
1 - 2	131	16	35				
2 - 3	165	41	46				
3 - 4	143	33	33				
4 - 5	225	24	40				
5 - 6	289	36	30				
6 - 7	(375)	33	35				
7 - 8	205	25	51				
8 - 9	195	39	137				
9 - 10	110	29	59				
10 - 11	51	14	12				
11 - 12	22	7	5				
TOTAL	2402	526	612				

Route (s) No 52-5 Endroit Noyan - 0.6 m. à l'est de l'Int. des rtes # 93 & 52

Moyenne semaine _____ Heure maxima _____

Semaine du 27 juin au 3 juillet 65

V-X-20-W

HEURES DATE 65	DIMANCHE 25 juil	LUNDI 26	MARDI 27	MERCREDI 28	JEUDI 29	VENDREDI 30	SAMEDI 31
A.M.							
12 - 1		6	6	2	5	7	7
1 - 2		1	4	1	1	2	8
2 - 3		2	1	4	0	0	1
3 - 4		1	0	0	1	0	1
4 - 5		8	1	0	3	0	6
5 - 6		15	6	7	7	6	4
6 - 7		19	12	18	15	16	18
7 - 8		99	28	21	25	21	13
8 - 9		34	29	39	37	44	52
9 - 10		42	38	37	32	28	73
10 - 11		38	57	52	38	30	75
11 - 12		46	20	57	(109)	62	76
P.M.							
12 - 1		54	40	50	57	45	69
1 - 2		57	52	54	40	51	65
2 - 3		50	45	66	46	66	102
3 - 4		44	44	56	43	39	109
4 - 5		31	40	56	40	65	77
5 - 6		31	40	53	56	52	67
6 - 7	Début	89	32	37	74	47	95
7 - 8	287	66	39	37	40	86	96
8 - 9	86	45	23	25	39	39	153
9 - 10	50	28	15	18	20	32	62
10 - 11	34	17	18	15	24	30	68
11 - 12	11	3	5	12	6	15	38
TOTAL		826	596	717	758	783	1335

ROUTE (S) NO 52 ENDROIT Noyan - entrée ouest du pont
 MOYENNE SEMAINE HEURE MAXIMA
 SEMAINE DU 25 AU 31 juillet 65

⊕ X-383

Jr moyen: de 3 jrs (27-28-29) 690

Heure maxima 109 le 29 de 11 à Midi

HEURES DATE 65	DIMANCHE 1er août	LUNDI 2	MARDI 3	MERCREDI 4	JEUDI 5	VENDREDI 6	SAMEDI 7
A.M.							
12 - 1	26	5					
1 - 2	36	2					
2 - 3	31	3					
3 - 4	2	3					
4 - 5	4	3					
5 - 6	2	8					
6 - 7	8	14					
7 - 8	12	14					
8 - 9	22	22					
9 - 10	38	17					
10 - 11	72	29					
11 - 12	73	38					
P.M.							
12 - 1	113	47					
1 - 2	121	43					
2 - 3	200	35					
3 - 4	179	37					
4 - 5	181	23					
5 - 6	123						
6 - 7	103						
7 - 8	124						
8 - 9	92						
9 - 10	38						
10 - 11	32						
11 - 12	27						
TOTAL	1659						

ROUTE (S) NO 52 ENDROIT Noyan - ouest entrée du pont
 MOYENNE SEMAINE HEURE MAXIMA
 SEMAINE DU 1er AU 7 août 65

HEURES DATE	DIMANCHE	LUNDI	MARDI	MERCREDI	JEUDI	VENDREDI	SAMEDI
65	22 août	23	24	25	26	27	28
A.M.							
12 - 1						4	11
1 - 2						5	12
2 - 3						1	6
3 - 4						0	0
4 - 5						0	3
5 - 6						0	3
6 - 7						11	7
7 - 8						10	13
8 - 9						7	15
9 - 10						16	30
10 - 11						15	40
11 - 12						24	46
P.M.							
12 - 1						18	43
1 - 2						36	44
2 - 3						35	49
3 - 4						23	42
4 - 5					22	34	39
5 - 6					20	19	50
6 - 7					23	31	39
7 - 8					25	45	60
8 - 9					17	38	50
9 - 10					9	26	39
10 - 11					16	29	46
11 - 12					3	12	16
TOTAL						439	703

ROUTE (S) NO 52 ENDROIT Noyan - entrée ouest du pont
 MOYENNE SEMAINE HEURE MAXIMA
 SEMAINE DU 22 AU 28 août 65

HEURES DATE 65	DIMANCHE 29 août	LUNDI 30	MARDI 31	MERCREDI	JEUDI	VENDREDI	SAMEDI ¹
A.M.							
12 - 1	22	6	4				
1 - 2	15	2	2				
2 - 3	7	1	0				
3 - 4	2	2	2				
4 - 5	2	2	2				
5 - 6	0	6	0				
6 - 7	4	11	8				
7 - 8	9	7	9				
8 - 9	13	10	11				
9 - 10	23	25	12				
10 - 11	27	15	13				
11 - 12	41	25	24				
P.M.							
12 - 1	58	18	25				
1 - 2	63	23	27				
2 - 3	81	27	15				
3 - 4	99	23	25				
4 - 5	69	19	26				
5 - 6	82	18	22				
6 - 7	66	20	16				
7 - 8	72	19	16				
8 - 9	50	21	9				
9 - 10	29	9	6				
10 - 11	22	7	6				
11 - 12	13	4	7				
TOTAL	869	320	287				

ROUTE (S) NO 52 ENDROIT Noyan - entrée ouest du pont
 Du 29 août au 4 sept. 478 HEURE MAXIMA 99 dim. 29 août de 3 à 4 hres p.m.
 MOYENNE SEMAINE
 SEMAINE DU 29-31 août 65

HEURES DATE 65	DIMANCHE	LUNDI	MARDI	MERCREDI 1er sept.	JEUDI 2	VENDREDI 3	SAMEDI 4
A.M.							
12 - 1				3	6	2	10
1 - 2				4	2	4	13
2 - 3				0	2	0	6
3 - 4				0	0	0	0
4 - 5				0	2	0	1
5 - 6				0	1	0	3
6 - 7				4	6	7	7
7 - 8				8	11	11	12
8 - 9				16	17	13	19
9 - 10				15	20	23	42
10 - 11				23	17	14	45
11 - 12				13	24	21	55
P.M.							
12 - 1				16	17	26	47
1 - 2				14	26	23	44
2 - 3				19	27	24	46
3 - 4				32	26	33	82
4 - 5				18	31	26	67
5 - 6				21	32	33	56
6 - 7				23	15	27	47
7 - 8				11	30	27	59
8 - 9				8	22	33	63
9 - 10				6	15	27	43
10 - 11				7	9	30	50
11 - 12				1	4	15	26
TOTAL				243	362	419	843

ROUTE (S) NO. 52 ENDROIT Noyan - entrée ouest du pont
 MOYENNE SEMAINE HEURE MAXIMA
 SEMAINE DU AU 1er-4 sept. 65

⊕ X-383

jr moyen (1-2) 302

Heure Maxima: 32 merc. 1er sept. de 3 à 4 hres p.m.

HEURES DATE	DIMANCHE 5 sept.	LUNDI 6	MARDI 7	MERCREDI 8	JEUDI 9	VENDREDI 10	SAMEDI 11
A.M.							
12 - 1	27	13	4				
1 - 2	19	10	3				
2 - 3	21	8	1				
3 - 4	6	1	3				
4 - 5	0	0	6				
5 - 6	0	1	9				
6 - 7	2	4	8				
7 - 8	11	13	9				
8 - 9	15	16	24				
9 - 10	29	23	12				
10 - 11	49	39	22				
11 - 12	75	52	27				
P.M.							
12 - 1	62	48	15				
1 - 2	84	72	16				
2 - 3	108	62	33				
3 - 4	115	68	23				
4 - 5	81	77	FIN				
5 - 6	100	63					
6 - 7	89	59					
7 - 8	89	61					
8 - 9	58	34					
9 - 10	29	17					
10 - 11	30	9					
11 - 12	21	5					
TOTAL	1120	755					

ROUTE (S) NO 52 ENDROIT Noyan - entrée ouest du pont
 MOYENNE SEMAINE HEURE MAXIMA
 SEMAINE DU 5 AU 11 septembre 65

HEURES DATE 65	DIMANCHE 10 oct.	LUNDI 11	MARDI 12	MERCREDI 13	JEUDI 14	VENDREDI 15	SAMEDI 16
A.M.							
12 - 1				0	3	3	3
1 - 2				0	0	0	4
2 - 3				0	0	0	0
3 - 4				0	0	0	0
4 - 5				0	0	0	2
5 - 6				0	0	0	2
6 - 7				1	5	6	2
7 - 8				5	6	12	9
8 - 9				10	11	10	18
9 - 10				12	17	9	19
10 - 11				20	19	12	21
11 - 12				17	8	19	25
P.M.							
12 - 1				14	8	5	27
1 - 2				23	17	19	21
2 - 3				13	(24)	22	29
3 - 4				12	15	17	18
4 - 5				7	12	18	14
5 - 6			Début	15	17	16	32
6 - 7			29	10	19	11	17
7 - 8			12	12	12	14	36
8 - 9			10	4	6	17	25
9 - 10			8	9	3	15	18
10 - 11			2	5	0	10	28
11 - 12			4	5	2	8	6
TOTAL				194	204	243	436

ROUTE (S) NO. 52-5 ENDROIT Noyan - $\frac{1}{2}$ m. à l'est de l'int. des rtes # 9B & 52
 De 2 hrs (13&14) MOYENNE SEMAINE 199 HEURE MAXIMA 24 jeudi 14 oct. de 2 à 3 hrs p.m.
 SEMAINE DU 10 AU 16 oct. 65

HEURES DATE 65	DIMANCHE 17 oct.	LUNDI 18	MARDI 19	MERCREDI 20	JEUDI 21	VENDREDI 22	SAMEDI 23
A.M.							
12 - 1	3	4					
1 - 2	8	1					
2 - 3	13	1					
3 - 4	4	0					
4 - 5	0	1					
5 - 6	0	0					
6 - 7	5	11					
7 - 8	3	7					
8 - 9	4	8					
9 - 10	13	15					
10 - 11	30	13					
11 - 12	25	15					
P.M.							
12 - 1	40	19					
1 - 2	99	12					
2 - 3	66	FIN					
3 - 4	97						
4 - 5	(194)						
5 - 6	118						
6 - 7	55						
7 - 8	38						
8 - 9	15						
9 - 10	12						
10 - 11	12						
11 - 12	12						
TOTAL	862						

ROUTE (S) NO.....52-5.....ENDROIT.....Noyan - $\frac{1}{2}$ m. à l'est de l'int. des rtes # 9B & 52
 MOYENNE SEMAINE.....HEURE MAXIMA.....
 SEMAINE DU...17.....AU...23 oct. 65

Appendice # 2.

- A) Répartition des véhicules par type, par heure,
sur la route no 7. à 3.4 mille au sud de Sabrevois.

Dimanche, le 1er août '65

Direction : deux sens - page 67

 sud - page 68

 nord - page 69

Mardi, le 3 août '65.

Direction : deux sens - page 70

 sud - page 71

 nord - page 72

- B) Répartition des véhicules par type, par heure,
sur la route no 52 à $\frac{1}{2}$ mille à l'est de l'intersection
des routes no 9B et 52.

Dimanche, le 8 août '65.

Direction : deux sens - page 73

 ouest - page 74

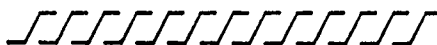
 est - page 75

Mercredi, le 4 août '65.

Direction : deux sens - page 76

 ouest - page 77

 est - page 78



Service Technique de la Circulation

Formule de Classification

Station d'Interview No: 05

Date: 1er août 65 Jour: Dimanche

Période: Midi-Minuit

Direction: Deux sens

Volume du Trafic à l'Heure par Classe de Véhicules

Date	Heure	Nombre de Véhicules										
		10	11	20	21	30	31	40	50	60	70	Total
	12-1 am											
	1-2											
	2-3											
	3-4											
	4-5											
	5-6											
	6-7											
	7-8											
	8-9											
	9-10											
	10-11											
	11-12											
	12-1 pm	403	83	2	1	0	0	0	0	3	1	493
	1-2	449	79	8	3	0	0	0	0	4	4	547
	2-3	613	82	11	0	0	0	0	0	1	0	707
	3-4	656	78	6	2	0	0	0	0	3	0	745
	4-5	1215	81	13	2	0	0	0	0	3	0	1314
	5-6	736	50	5	2	0	0	0	0	9	0	802
	6-7	561	58	11	0	0	0	1	0	6	0	637
	7-8	518	37	10	1	0	0	0	0	4	0	570
	8-9	475	26	7	2	0	0	0	0	2	2	514
	9-10	413	13	3	0	0	0	0	0	5	0	434
	10-11	272	13	4	0	0	0	0	0	2	0	291
	11-12	193	3	2	0	0	0	0	1	1	0	200
	Total	6504	603	82	13	0	0	1	1	43	7	7254
	Pourcentage	89.6	9.2	.1	0.09	0	0	0	0	0.4	0	100%

LEGENDE:

10- Automobiles du Québec
 11- Automobiles de l'étranger
 20- Camions à 2 essieux et 4 pneus
 21- Camions à 2 essieux et 6 pneus
 30- Camions à 3 essieux - 1 unité

31- Camions à 3 essieux - semi-remor.
 40- Camions à 4 essieux
 50- Camions à 5 essieux
 60- Autobus
 70- Divers

V-45-M

Ministère de la Voirie

Province de Québec

SABREVOIS

Service Technique de la Circulation

Formule de Classification

Station d'Interview No: 05

Date: 1er août 65 Jour: Dimanche

Période: Midi-Minuit

Direction: Nord

Volume du Trafic à l'Heure par Classe de Véhicules

Date	Heure	Nombre de Véhicules										Total
		10	11	20	21	30	31	40	50	60	70	
	12-1 am											
	1-2											
	2-3											
	3-4											
	4-5											
	5-6											
	6-7											
	7-8											
	8-9											
	9-10											
	10-11											
	11-12											
	12-1 pm	318	46	1	0	0	0	0	0	2	1	368
	1-2	302	37	7	2	0	0	0	0	3	4	355
	2-3	394	46	6	0	0	0	0	0	1	0	447
	3-4	240	35	1	2	0	0	0	0	1	0	279
	4-5	108	24	0	1	0	0	0	0	0	0	133
	5-6	86	22	1	0	0	0	0	0	2	0	111
	6-7	51	28	2	0	0	0	1	0	1	0	83
	7-8	60	22	2	1	0	0	0	0	1	0	86
	8-9	61	13	1	0	0	0	0	0	1	0	76
	9-10	59	9	1	0	0	0	0	0	1	0	70
	10-11	43	7	1	0	0	0	0	0	1	0	52
	11-12	51	2	0	0	0	0	0	1	1	0	55
	Total	1773	291	23	6	0	0	1	1	15	5	2115
	Pourcentage	83.0	13.6	1.0	0	0	0	0	0	0.2	0	100%

LEGENDE:

10- Automobiles du Québec
 11- Automobiles de l'étranger
 20- Camions à 2 essieux et 4 pneus
 21- Camions à 2 essieux et 6 pneus
 30- Camions à 3 essieux - 1 unité

31- Camions à 3 essieux - semi-remor.
 40- Camions à 4 essieux
 50- Camions à 5 essieux
 60- Autobus
 70- Divers

V-45-M

Ministère de la Voirie

Province de Québec

SABREVOIS

Service Technique de la Circulation

65-141
C

Formule de Classification

Station d'Interview No: 06

Date: 1er août 65 Jour: Dimanche

Période: Midi-Minuit

Direction: Sud

Volume du Trafic à l'Heure par Classe de Véhicules

Date	Heure	Nombre de Véhicules										
		10	11	20	21	30	31	40	50	60	70	Total
	12-1 am											
	1-2											
	2-3											
	3-4											
	4-5											
	5-6											
	6-7											
	7-8											
	8-9											
	9-10											
	10-11											
	11-12											
	12-1 pm	85	37	1	1	0	0	0	0	0	0	125
	1-2	147	42	1	1	0	0	0	0	1	0	192
	2-3	219	36	5	0	0	0	0	0	0	0	260
	3-4	416	43	5	0	0	0	0	0	2	0	466
	4-5	1107	57	13	1	0	0	0	0	3	0	1181
	5-6	650	28	4	2	0	0	0	0	7	0	691
	6-7	510	30	9	0	0	0	0	0	5	0	554
	7-8	458	15	8	0	0	0	0	0	3	0	484
	8-9	414	13	6	2	0	0	0	0	1	2	438
	9-10	354	4	2	0	0	0	0	0	4	0	364
	10-11	229	6	3	0	0	0	0	0	1	0	239
	11-12	142	1	2	0	0	0	0	0	0	0	145
	Total	4731	312	59	7	0	0	0	0	28	2	5139
	Pourcentage	92.3	6.3	1.5	0	0	0	0	0	0.8	0	100%

LEGENDE:

10- Automobiles du Québec
 11- Automobiles de l'étranger
 20- Camions à 2 essieux et 4 pneus
 21- Camions à 2 essieux et 6 pneus
 30- Camions à 3 essieux - 1 unité

31- Camions à 3 essieux - semi-remor.
 40- Camions à 4 essieux
 50- Camions à 5 essieux
 60- Autobus
 70- Divers

V-45-M

SABREVOIS
Service Technique de la Circulation

65-142
C

Formule de Classification

Station d'Interview No: 06

Date: 3 août 65

Jour: Mardi

Période: 7a.m.-7p.m.

Direction: Deux sens

Volume du Trafic à l'Heure par Classe de Véhicules

Date	Heure	Nombre de Véhicules										Total	
		10	11	20	21	30	31	40	50	60	70		
	12-1 am												
	1-2												
	2-3												
	3-4												
	4-5												
	5-6												
	6-7												
	7-8	102	9	4	19	1	0	0	0	3	0	138	
	8-9	93	16	6	20	1	1	1	1	2	0	141	
	9-10	117	42	10	18	2	1	4	3	4	0	201	
	10-11	140	62	12	26	0	0	2	1	3	0	246	
	11-12	143	66	9	27	0	1	1	3	1	0	251	
	12-1 pm	111	51	8	12	1	1	2	2	1	1	190	
	1-2	142	44	15	10	2	0	1	1	3	0	218	
	2-3	144	58	16	14	3	2	1	1	2	0	241	
	3-4	158	38	10	18	0	0	3	5	2	0	234	
	4-5	156	48	11	10	2	0	3	2	2	0	234	
	5-6	186	48	10	15	0	3	1	0	3	0	266	
	6-7	164	33	10	13	1	0	0	0	3	0	224	
	7-8												
	8-9												
	9-10												
	10-11												
	11-12												
	Total	1656	515	121	202	13	9	19	19	29	1	2584	
	Pourcentage	64.2	19.0	4.1	7.2	0.5	0.3	0.7	0.9	1.1	0	100%	

LEGENDE:

10- Automobiles du Québec
11- Automobiles de l'étranger
20- Camions à 2 essieux et 4 pneus
21- Camions à 2 essieux et 6 pneus
30- Camions à 3 essieux - 1 unité

31- Camions à 3 essieux - semi-remor.
40- Camions à 4 essieux
50- Camions à 5 essieux
60- Autobus
70- Divers

Service Technique de la Circulation

65-142
C

Formule de Classification

Station d'Interview No: 06

Date: 3 août 65 Jour: Mardi

Période: 7a.m.-7p.m.

Direction: Nord - de Montréal

Volume du Trafic à l'Heure par Classe de Véhicules

Date	Heure	Nombre de Véhicules										
		10	11	20	21	30	31	40	50	60	70	Total
	12-1 am											
	1-2											
	2-3											
	3-4											
	4-5											
	5-6											
	6-7											
	7-8	33	3	2	9	0	0	0	0	2	0	49
	8-9	38	8	4	11	1	0	0	1	0	0	63
	9-10	74	8	4	7	0	1	2	1	4	0	101
	10-11	89	25	7	14	0	0	0	1	2	0	138
	11-12	95	27	5	9	0	0	1	1	0	0	138
	12-1 pm	67	27	6	6	0	1	1	1	1	0	110
	1-2	66	19	7	5	2	0	1	1	2	0	103
	2-3	71	29	9	7	1	1	0	0	0	0	118
	3-4	64	12	5	7	0	0	1	1	0	0	90
	4-5	75	19	5	5	2	0	3	1	0	0	110
	5-6	108	17	5	7	0	1	0	0	2	0	140
	6-7	74	14	5	6	0	0	0	0	2	0	101
	7-8											
	8-9											
	9-10											
	10-11											
	11-12											
	Total	854	208	64	93	6	4	9	8	15	0	1261
	Pourcentage	67.9	16.6	5.9	7.4	0.2	0.1	0.3	0.8	1.1	0	100%

LEGENDE:

10- Automobiles du Québec
 11- Automobiles de l'étranger
 20- Camions à 2 essieux et 4 pneus
 21- Camions à 2 essieux et 6 pneus
 30- Camions à 3 essieux - 1 unité

31- Camions à 3 essieux - semi-remor.
 40- Camions à 4 essieux
 50- Camions à 5 essieux
 60- Autobus
 70- Divers

V-45-M

SABREVOIS
Service Technique de la Circulation

65-142
C

Formule de Classification

Station d'Interview No: 06

Date: 3 août 65

Jour: Mardi

Période: 7a.m.-7p.m.

Direction: Sud

Volume du Trafic à l'Heure par Classe de Véhicules

Date	Heure	Nombre de Véhicules										
		10	11	20	21	30	31	40	50	60	70	Total
	12-1 am											
	1-2											
	2-3											
	3-4											
	4-5											
	5-6											
	6-7											
	7-8	69	6	2	10	1	0	0	0	1	0	89
	8-9	55	8	2	9	0	1	1	0	2	0	78
	9-10	43	34	6	11	2	0	2	2	0	0	100
	10-11	51	37	5	12	0	0	2	0	1	0	108
	11-12	48	39	4	18	0	1	0	2	1	0	113
	12-1 pm	44	24	2	6	1	0	1	1	0	1	80
	1-2	76	25	8	5	0	0	0	0	1	0	115
	2-3	73	29	7	7	2	1	1	1	2	0	123
	3-4	94	26	5	11	0	0	2	4	2	0	144
	4-5	81	29	6	5	0	0	0	1	2	0	124
	5-6	78	31	5	8	0	2	1	0	1	0	126
	6-7	90	19	5	7	1	0	0	0	1	0	123
	7-8											
	8-9											
	9-10											
	10-11											
	11-12											
	Total	802	307	57	109	7	5	10	11	14	1	1323
	Pourcentage	60.8	23.7	4.4	8.3	0.6	0.3	0.8	0.9	1.1	0	100%

LEGENDE:

10- Automobiles du Québec
 11- Automobiles de l'étranger
 20- Camions à 2 essieux et 4 pneus
 21- Camions à 2 essieux et 6 pneus
 30- Camions à 3 essieux - 1 unité

31- Camions à 3 essieux - semi-remor.
 40- Camions à 4 essieux
 50- Camions à 5 essieux
 60- Autobus
 70- Divers

V-45-M

Ministère de la Voirie

Province de Québec

NOYAN

Service Technique de la Circulation

Formule de Classification

65-144

C

Station d'Interview No: 07-08

Date: 8 août 65

Jour: Dimanche

Période: Midi-Minuit

Direction: Deux sens

Volume du Trafic à l'Heure par Classe de Véhicules

Date	Heure	Nombre de Véhicules										Total	
		10	11	20	21	30	31	40	50	60	70		
	12-1 am												
	1-2												
	2-3												
	3-4												
	4-5												
	5-6												
	6-7												
	7-8												
	8-9												
	9-10												
	10-11												
	11-12												
	12-1 pm	51	5	1	0	0	0	0	0	0	0	0	57
	1-2	54	7	0	0	0	0	0	0	0	0	0	61
	2-3	105	9	0	0	0	0	0	0	0	0	0	114
	3-4	101	9	0	0	0	0	0	0	0	0	0	110
	4-5	81	3	0	0	0	0	0	0	0	0	0	84
	5-6	85	13	3	0	0	0	0	0	0	0	0	101
	6-7	71	7	0	0	0	0	0	0	0	0	0	78
	7-8	73	4	0	0	0	0	0	0	0	0	0	77
	8-9	52	4	1	0	0	0	0	0	0	0	0	57
	9-10	42	3	0	0	0	0	0	0	0	0	0	45
	10-11	12	0	0	0	0	0	0	0	0	0	0	12
	11-12	15	0	0	0	0	0	0	0	0	0	0	15
	Total	742	64	5	0	0	0	0	0	0	0	0	811
	Pourcentage	92.5	7.9	0.6									100%

LEGENDE:

10- Automobiles du Québec
 11- Automobiles de l'étranger
 20- Camions à 2 essieux et 4 pneus
 21- Camions à 2 essieux et 6 pneus
 30- Camions à 3 essieux - 1 unité

31- Camions à 3 essieux - semi-remor.
 40- Camions à 4 essieux
 50- Camions à 5 essieux
 60- Autobus
 70- Divers

V-45-M

NOYAN

Service Technique de la Circulation

Formule de Classification

65-144
C

Station d'Interview No: 07

Date: 8 août 65

Jour: Dimanche

Période: Midi-Minuit

Direction: Est-Ouest - De Noyan

Volume du Trafic à l'Heure par Classe de Véhicules

Date	Heure	Nombre de Véhicules										Total	
		10	11	20	21	30	31	40	50	60	70		
	12-1 am												
	1-2												
	2-3												
	3-4												
	4-5												
	5-6												
	6-7												
	7-8												
	8-9												
	9-10												
	10-11												
	11-12												
	12-1 pm	16	2	0	0	0	0	0	0	0	0	0	18
	1-2	16	6	0	0	0	0	0	0	0	0	0	22
	2-3	41	2	0	0	0	0	0	0	0	0	0	43
	3-4	52	4	0	0	0	0	0	0	0	0	0	56
	4-5	41	1	0	0	0	0	0	0	0	0	0	42
	5-6	64	6	1	0	0	0	0	0	0	0	0	71
	6-7	63	5	0	0	0	0	0	0	0	0	0	68
	7-8	56	2	0	0	0	0	0	0	0	0	0	58
	8-9	43	3	0	0	0	0	0	0	0	0	0	46
	9-10	36	3	0	0	0	0	0	0	0	0	0	39
	10-11	10	0	0	0	0	0	0	0	0	0	0	10
	11-12	9	0	0	0	0	0	0	0	0	0	0	9
	Total	447	34	1	0	0	0	0	0	0	0	0	482
	Pourcentage	92.7	7.1	0.2									100%

LEGENDE:

10- Automobiles du Québec

11- Automobiles de l'étranger

20- Camions à 2 essieux et 4 pneus

21- Camions à 2 essieux et 6 pneus

30- Camions à 3 essieux - 1 unité

31- Camions à 3 essieux - semi-remor.

40- Camions à 4 essieux

50- Camions à 5 essieux

60- Autobus

70- Divers

V-45-M

Service Technique de la Circulation

Formule de Classification

65-144
C

Station d'Interview No: 08

Date: 8 août 65 Jour: Dimanche

Période: Midi-Minuit

Direction: Ouest-Est - (de Cantic)

Volume du Trafic à l'Heure par Classe de Véhicules

Date	Heure	Nombre de Véhicules										Total	
		10	11	20	21	30	31	40	50	60	70		
	12-1 am												
	1-2												
	2-3												
	3-4												
	4-5												
	5-6												
	6-7												
	7-8												
	8-9												
	9-10												
	10-11												
	11-12												
	12-1 pm	35	3	1	0	0	0	0	0	0	0	0	39
	1-2	38	1	0	0	0	0	0	0	0	0	0	39
	2-3	64	7	0	0	0	0	0	0	0	0	0	71
	3-4	49	5	0	0	0	0	0	0	0	0	0	54
	4-5	40	2	0	0	0	0	0	0	0	0	0	42
	5-6	21	7	2	0	0	0	0	0	0	0	0	30
	6-7	8	2	0	0	0	0	0	0	0	0	0	10
	7-8	17	2	0	0	0	0	0	0	0	0	0	19
	8-9	9	1	1	0	0	0	0	0	0	0	0	11
	9-10	6	0	0	0	0	0	0	0	0	0	0	6
	10-11	2	0	0	0	0	0	0	0	0	0	0	2
	11-12	6	0	0	0	0	0	0	0	0	0	0	6
	Total	295	30	4	0	0	0	0	0	0	0	0	329
	Pourcentage	89.7	9.2	1.2									100%

LEGENDE:

10- Automobiles du Québec
 11- Automobiles de l'étranger
 20- Camions à 2 essieux et 4 pneus
 21- Camions à 2 essieux et 6 pneus
 30- Camions à 3 essieux - 1 unité

31- Camions à 3 essieux - semi-remor.
 40- Camions à 4 essieux
 50- Camions à 5 essieux
 60- Autobus
 70- Divers

V-45-M

NOYAN

Service Technique de la Circulation

65-143

C

Formule de Classification

Station d'Interview No: 07-08

Date: 4 août 65 Jour: Mercredi

Période: 7a.m.-7p.m.

Direction: Deux sens

Volume du Trafic à l'Heure par Classe de Véhicules

Date	Heure	Nombre de Véhicules										Total	
		10	11	20	21	30	31	40	50	60	70		
	12-1 am												
	1-2												
	2-3												
	3-4												
	4-5												
	5-6												
	6-7												
	7-8	11	0	1	1	0	0	0	0	0	0	0	13
	8-9	9	5	0	4	0	0	0	0	0	0	0	18
	9-10	8	8	1	1	0	0	0	0	0	0	0	18
	10-11	19	9	3	2	0	0	0	0	0	0	0	33
	11-12	14	4	0	1	0	0	0	0	0	0	0	19
	12-1 pm	10	11	3	2	0	0	0	0	0	0	0	26
	1-2	15	5	2	0	0	0	1	0	0	0	0	23
	2-3	29	3	1	2	0	0	0	0	0	0	0	35
	3-4	23	3	2	0	0	0	0	0	0	0	0	28
	4-5	27	5	1	0	0	0	0	0	0	0	0	33
	5-6	23	5	2	2	0	0	0	0	0	0	0	32
	6-7	19	3	2	1	0	0	0	0	0	0	0	25
	7-8												
	8-9												
	9-10												
	10-11												
	11-12												
	Total	207	61	18	16	0	0	1	0	0	0	0	303
	Pourcentage	68.3	20.1	5.9	5.4			.3					100%

LEGENDE:

10- Automobiles du Québec
 11- Automobiles de l'étranger
 20- Camions à 2 essieux et 4 pneus
 21- Camions à 2 essieux et 6 pneus
 30- Camions à 3 essieux - 1 unité

31- Camions à 3 essieux - semi-remor.
 40- Camions à 4 essieux
 50- Camions à 5 essieux
 60- Autobus
 70- Divers

V-45-M

NOYAN

Service Technique de la Circulation

65-143

C

Formule de Classification

Station d'Interview No: 07

Date: 4 août 65

Jour: Mercredi

Période: 7a.m.-7p.m.

Direction: Est-Ouest

Volume du Trafic à l'Heure par Classe de Véhicules

Date	Heure	Nombre de Véhicules										Total	
		10	11	20	21	30	31	40	50	60	70		
	12-1 am												
	1-2												
	2-3												
	3-4												
	4-5												
	5-6												
	6-7												
	7-8	7	0	0	0	0	0	0	0	0	0	0	7
	8-9	5	2	0	02	0	0	0	0	0	0	0	9
	9-10	1	6	0	1	0	0	0	0	0	0	0	8
	10-11	10	4	1	1	0	0	0	0	0	0	0	16
	11-12	7	2	0	0	0	0	0	0	0	0	0	9
	12-1 pm	3	4	2	1	0	0	0	0	0	0	0	10
	1-2	5	1	0	0	0	0	1	0	0	0	0	7
	2-3	10	1	0	1	0	0	0	0	0	0	0	12
	3-4	13	2	1	0	0	0	0	0	0	0	0	16
	4-5	11	1	0	0	0	0	0	0	0	0	0	12
	5-6	10	3	2	1	0	0	0	0	0	0	0	16
	6-7	10	1	2	0	0	0	0	0	0	0	0	13
	7-8												
	8-9												
	9-10												
	10-11												
	11-12												
	Total	92	21	8	7	0	0	1	0	0	0	0	129
	Pourcentage	71.3	16.3	6.2	5.4			.8					100%

LEGENDE:

10- Automobiles du Québec
 11- Automobiles de l'étranger
 20- Camions à 2 essieux et 4 pneus
 21- Camions à 2 essieux et 6 pneus
 30- Camions à 3 essieux - 1 unité

31- Camions à 3 essieux - semi-remor.
 40- Camions à 4 essieux
 50- Camions à 5 essieux
 60- Autobus
 70- Divers

V-45-M

Service Technique de la Circulation

Formule de Classification

65-143

Station d'Interview No: 08

Date: 4 août 65

Jour^C Mercredi

Période: 7a.m.-7p.m.

Direction: Ouest-Est

Volume du Trafic à l'Heure par Classe de Véhicules

Date	Heure	Nombre de Véhicules										
		10	11	20	21	30	31	40	50	60	70	Total
	12-1 am											
	1-2											
	2-3											
	3-4											
	4-5											
	5-6											
	6-7											
	7-8	4	0	1	1	0	0	0	0	0	0	6
	8-9	4	3	0	2	0	0	0	0	0	0	9
	9-10	7	2	1	0	0	0	0	0	0	0	10
	10-11	9	5	2	1	0	0	0	0	0	0	17
	11-12	7	2	0	1	0	0	0	0	0	0	10
	12-1 pm	7	7	1	1	0	0	0	0	0	0	16
	1-2	10	4	2	0	0	0	0	0	0	0	16
	2-3	19	2	1	1	0	0	0	0	0	0	23
	3-4	10	1	1	0	0	0	0	0	0	0	12
	4-5	16	4	1	0	0	0	0	0	0	0	21
	5-6	13	2	1	0	0	0	0	0	0	0	16
	6-7	9	2	1	0	0	0	0	0	0	0	12
	7-8											
	8-9											
	9-10											
	10-11											
	11-12											
Total		115	34	12	7	0	0	0	0	0	0	168
Pourcentage		68.5	20.2	7.2	4.1							100%

LEGENDE:

- 10- Automobiles du Québec
- 11- Automobiles de l'étranger
- 20- Camions à 2 essieux et 4 pneus
- 21- Camions à 2 essieux et 6 pneus
- 30- Camions à 3 essieux - 1 unité

- 31- Camions à 3 essieux - semi-remor.
- 40- Camions à 4 essieux
- 50- Camions à 5 essieux
- 60- Autobus
- 70- Divers

V-45-M

Appendice # 3.

- A) Echantillonnage durant les heures d'interviews
sur la route no 7 à 3.4 milles au sud de Sabrevois.

Station 5 Direction sud page 80

Station 6 Direction nord page 81

- B) Echantillonnage durant les heures d'interviews
sur la route 52, à $\frac{1}{2}$ mille à l'est de l'intersection
des routes 9B et 52.

Station 7 Direction ouest page 82

Station 8 Direction est page 83

Sabrevois. Stations 5-..

Nord-Sud.

Jour; Dimanche

Date: 1er août 1965.

Heure	Nomb. interv.	Nomb, véhicules.	Echantillonnage
13e	351	368	95 %
14e	347	355	98 %
15e	419	447	94 %
16e	277	279	99 %
17e	94	133	71 %
18e	16	111	14 %
19e	84	84	100 %
20e	80	86	93 %
21e	73	76	96 %
22e	71	70	101 %
23e	55	52	106 %
24e	36	55	65 %
Total	1920	2115	91 %

oooooooooooooooooooo

Jour: Mardi

Date: 3 août 1965.

Heure	Nomb. interv.	Nomb. véhicules.	Echantillonnage
8e	49	49	100 %
9e	61	63	97 %
10e	86	101	85 %
11e	139	138	101 %
12e	138	138	100 %
13e	109	110	99 %
14e	101	103	98 %
15e	115	118	97 %
16e	92	90	100 %
17e	112	110	100 %
18e	138	140	99 %
19e	104	101	100 %
Total	1244	1261	99 %

oooooooooooooooooooo

Sabrevois

Station 6.

Sud-Nord.

Jour: Dimanche.

Date: 1er août 1965.

Heure	Nomb. interv.	Nomb. véhicules	Echantillonnage
13e	123	125	98 %
14e	188	192	98 %
15e	246	260	95 %
16e	449	466	96 %
17e	292	1181	28 %
18e	107	691	15 %
19e	522	554	94 %
20e	472	484	98 %
21e	417	438	95 %
22e	320	364	80 %
23e	232	239	97 %
24e	79	145	54 %
Total	3447	5139	67 %



Jour: Mardi

Date: 3 août 1965.

Heure	Nomb. interv.	Nomb. véhicules.	Echantillonnage
8e	87	89	98 %
9e	78	78	100 %
10e	94	100	94 %
11e	106	108	98 %
12e	107	113	95 %
13e	78	80	98 %
14e	113	115	98 %
15e	118	123	96 %
16e	142	144	99 %
17e	118	124	95 %
18e	111	126	88 %
19e	131	123	100 %
Total	1283	1323	94 %



Noyan. Stations 7-8.

Est-ouest.

Jour: Dimanche

Date: 8 août 1965.

Heure	Nomb. intervs.	Nomb. véh.	Echantillonnage
13e	17	18	94 %
14e	20	22	91 %
15e	36	43	84 %
16e	54	56	96 %
17e	37	42	88 %
18e	69	71	97 %
19e	64	68	94 %
20e	58	58	100 %
21e	44	46	96 %
22e	37	39	95 %
23e	9	10	90 %
24e	9	9	100 %
Total	454	482	94 %



Jour: Mercredi

Date: 4 août 1965.

Heure	Nomb. intervs.	Nomb. véh.	Echantillonnage
8e	7	7	100 %
9e	9	9	100 %
10e	6	8	75 %
11e	16	16	100 %
12e	12	9	90 %
13e	9	10	90 %
14e	7	7	100 %
15e	12	12	100 %
16e	15	16	94 %
17e	12	12	100 %
18e	16	16	100 %
19e	11	13	85 %
Total	132	129	100 %



Noyan. Station 8.

Ouest-est.

Jour: Dimanche

Date: 8 août 1965.

Heure	Nomb. intervs.	Nomb. véh.	Echantillonnage
13e	39	39	100 %
14e	37	39	95 %
15e	68	71	96 %
16e	51	54	94 %
17e	41	42	98 %
18e	30	30	100 %
19e	10	10	100 %
20e	19	19	100 %
21e	10	11	91 %
22e	6	6	100 %
23e	2	2	100 %
24e	6	6	100 %
Total	319	329	97 %



Jour: Mercredi

Date: 4 août 1965.

Heure	Nomb. intervs.	Nomb. véh.	Echantillonnage
8e	5	6	83 %
9e	9	9	100 %
10e	10	10	100 %
11e	17	17	100 %
12e	10	10	100 %
13e	16	16	100 %
14e	16	16	100 %
15e	23	23	100 %
16e	11	12	92 %
17e	20	21	95 %
18e	16	16	100 %
19e	12	12	100 %
Total	165	168	98 %



Appendice # 4.

Estimation des trois projets.

Pont I)

Il y a deux possibilités de localisation pour le pont I, soit A, à 500 pieds au nord de la pointe de l'Ile aux Noix, et B, passant sur l'Ile aux Noix même. (Voir la figure 11)

- Estimation -

Pont I A

Structure: section pivotante	200'x 36'x \$25.	\$ 180,000.
mécanisme		100,000.
Structure: section fixe	1900'x 36' x \$20.	1,368,000.
Approche Ouest	3200' x \$20.	64,000.
Approche Est	3500' x \$30.	105,000.
Expropriation		20,000.
Préparation des plans et imprévus		275,000.
		<u>\$ 2,112,000.</u>

Pont I B

Structure: section pivotante	200'x 36'x \$25.	\$ 180,000.
mécanisme		100,000.
Structure: section fixe	1300'x 36'x \$20.	936,000.
Approche Ouest	3200'x \$30.	96,000.
Ile aux Noix	2600'x \$50.	130,000.
Approche Est	3500'x \$30.	105,000.
Expropriation		15,000.
Préparation des plans et imprévus		234,000.
		<u>\$ 1,796,000.</u>

Le plan B est moins dispendieux mais étant donné que le remplissage nécessaire sur l'Ile aux Noix est peut-être impossible, il serait bon, avant de choisir ce projet, de faire une étude géotechnique du sol de l'Ile. C'est pourquoi l'estimation du projet A a été choisie pour l'étude économique.

Estimation des trois projets.

Pont II

La localisation du pont II est indiquée sur le plan no 12.

Structure: section pivotante	200'x 36'x \$25.	180,000.
mécanisme		100,000.
section fixe	1500'x 36'x \$25.	1,080,000.
Approche Ouest	1900'x \$30.	57,000.
Approche Est	2,000'x \$25.	50,000.
Reconstruction de route	33500'x \$20.	670,000.
Expropriation		20,000.
Préparation des plans et imprévus		<u>324,000.</u>
		2,481,000.

Pont III

La localisation du pont III est indiquée au plan no 13.

Structure: section pivotante	200'x 36'x \$25.	180,000.
mécanisme		100,000.
section fixe	1100'x 36'x 20.	792,000.
Approche Ouest	2500'x \$20.	50,000.
Ile aux Noix	1500'x \$30.	45,000.
Approche Est	800'x \$25.	20,000.
Expropriation		50,000.
Préparation des plans et imprévus		<u>185,000.</u>
		1,422,000.



Fig. # 11.

Localisation du Pont I
et tracé des approches.

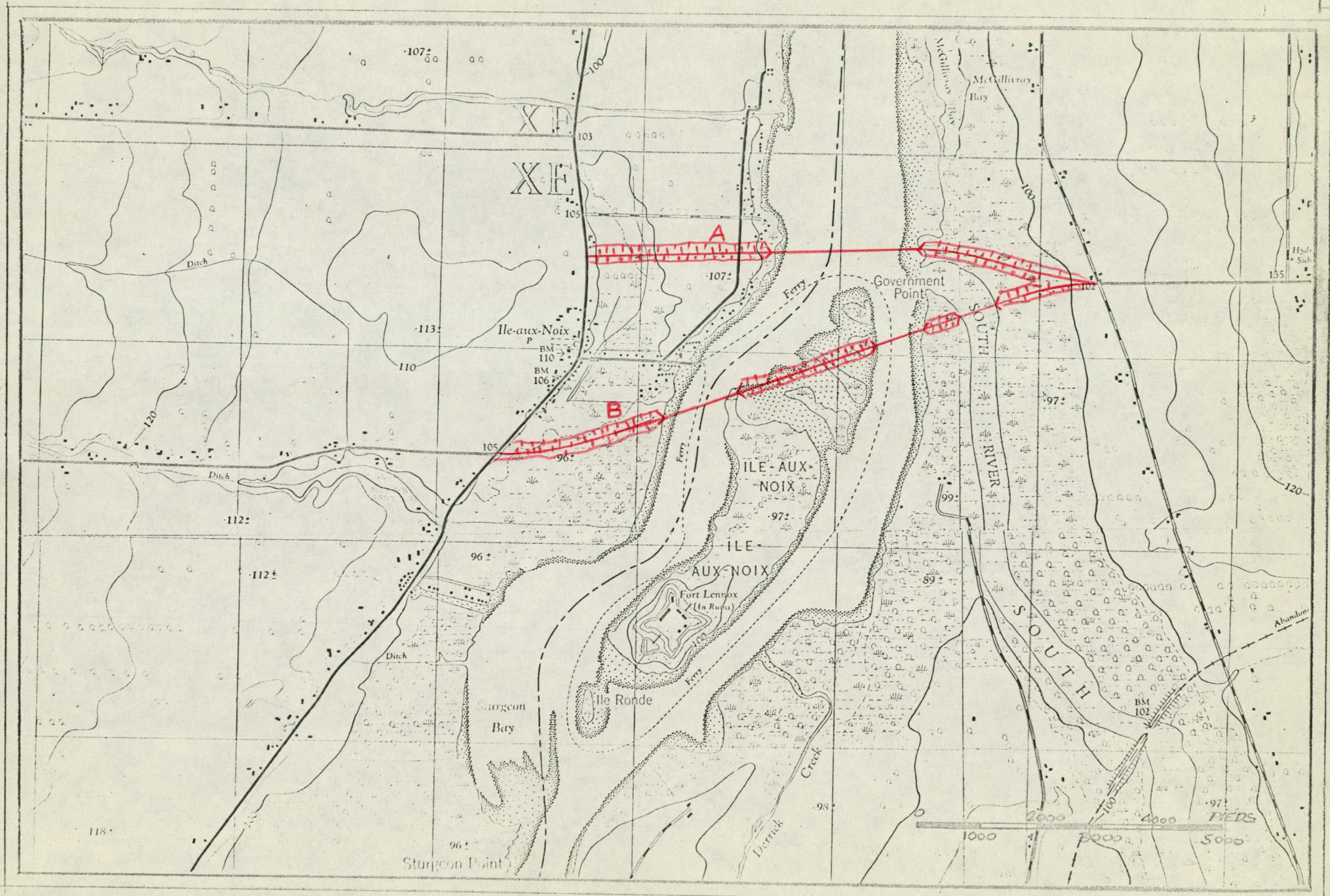
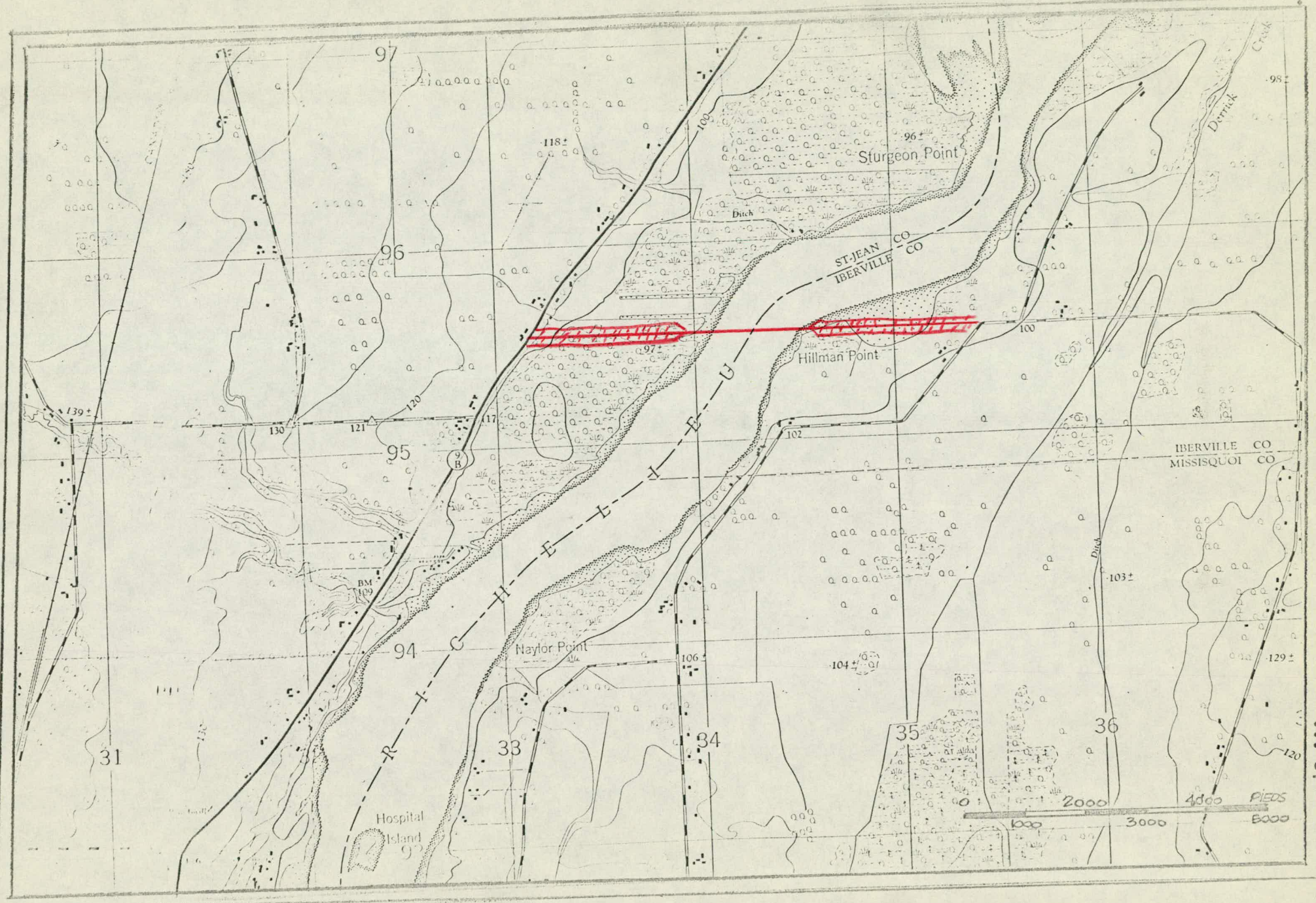


Fig. # 12.

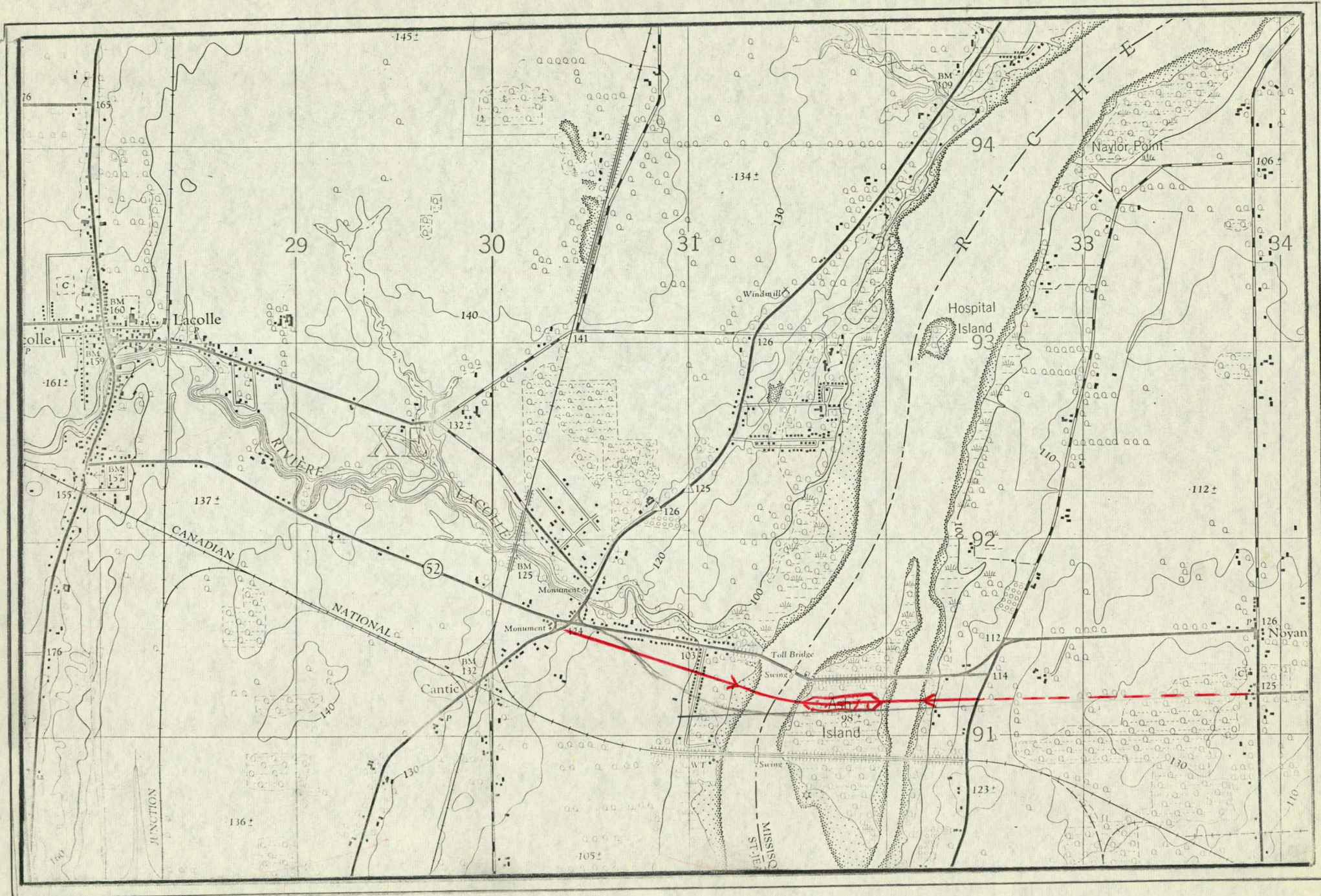
Localisation du Pont II
et tracé des approches.

Fig. 12.



37

Localisation du Pont III
Et tracé des approches.



1 carte en pochette

MINISTÈRE DES TRANSPORTS



QTR A 090 523