

# Raccordement de l'A-55 à la R-157 Shawinigan-Sud

## MILIEU VISUEL INVENTAIRE

### ÉLÉMENTS HIÉRARCHISABLES

- Ba 8** UNITÉ DE PAYSAGE
- NUMÉRO SÉQUENTIEL NATURE ET CONTENU DE L'UNITÉ
- A- AGRICOLE
  - a) aire ouverte
  - b) aire fermée ou compartimentée
- B- BOISÉS
  - a) densité forte
  - b) densité moyenne
  - c) densité faible
  - d) friche
- C- RÉSIDENTIEL
  - a) densité forte (urbain)
  - b) densité moyenne (urbain, périurbain et villageoture)
  - c) densité faible (rural et villageoture)
- D- COMMERCE OU INSTITUTION
- E- INDUSTRIE
- F- CARRIÈRE, GRAVIÈRE OU SABLIERE
- G- CIMETIÈRE
- H- RIVIÈRE SAINT-MAURICE
- I- RUISSEAU ET PETIT LAC
  - a) abord fortement boisé
  - b) abord moyennement boisé
  - c) abord faiblement boisé

- A** POINT D'OBSERVATION CONSIDÉRÉ
- \*** POINT DE REPÈRE CONSIDÉRÉ

### ÉLÉMENTS NON-HIÉRARCHISABLES

- LIGNE DE FORCE MAJEURE DU PAYSAGE RÉGIONAL
- ÉLÉMENT LINÉAIRE VISIBLE DANS LE PAYSAGE
  - FORTEMENT VISIBLE
  - FAIBLEMENT VISIBLE
  - BASSIN ET ÉLÉMENT VISIBLE PARTICULIÈREMENT SENSIBLE

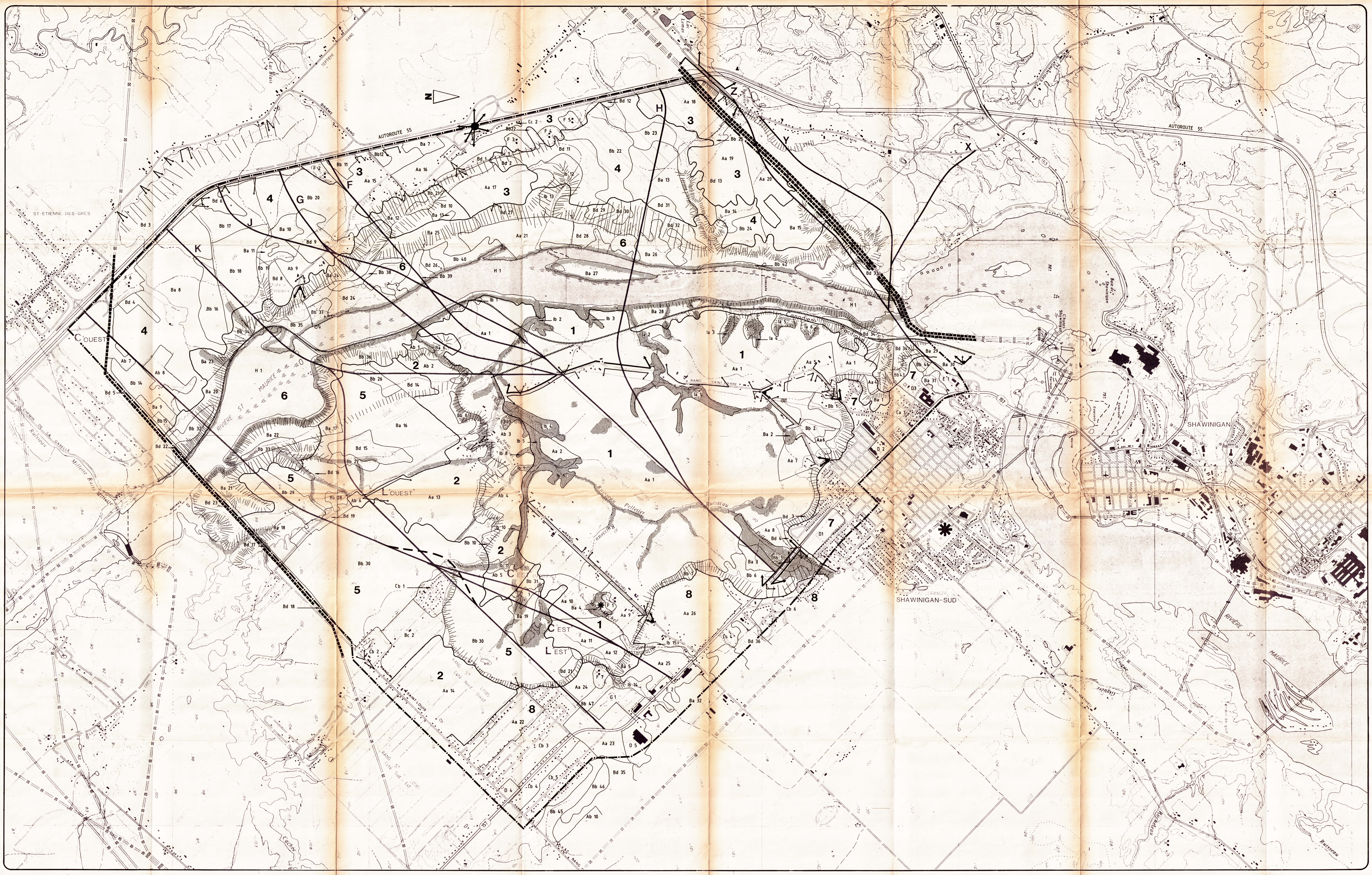
- POINT DE REPÈRE
  - D'IMPORTANCE RÉGIONALE
  - D'IMPORTANCE LOCALE
  - PANORAMA PONCTUEL

### ACCÈS VISUEL MAJEUR

- PONCTUEL
- LINÉAIRE CONTINU
- LINÉAIRE DISCONTINU
- TYPE DE PAYSAGE

- AGRICOLE
  - 1- vallée ondulée
  - 2- enclaves agricoles
  - 3- terrasses dégagées du massif
- FORÊSIER
  - 4- massif
  - 5- plateau
- RIVIÈRE SAINT-MAURICE
  - 6- bassin visuel immédiat
  - URBAIN
    - 7- Shawinigan-Sud
    - PÉRIURBAN
      - 8- abords de la route 157

--- LIMITE DE LA ZONE D'ÉTUDE



-Base topographique et planimétrique Ministère de l'Énergie et des Ressources du Québec, cartes à l'échelle de 1/20 000, 1979 et 1980

Gouvernement du Québec  
Ministère des Transports  
Service de l'Environnement

PLURITEC Itée